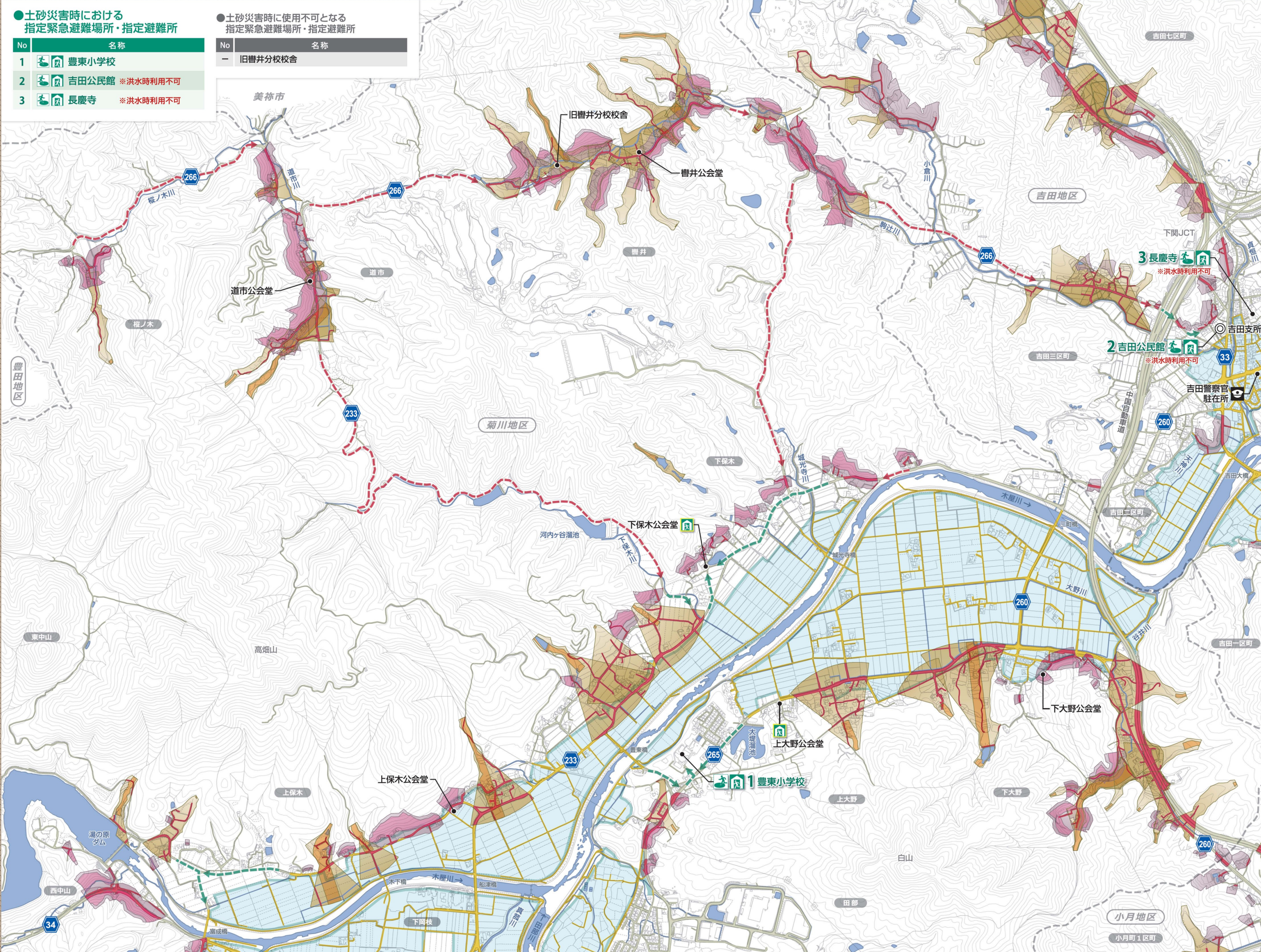


# 土砂災害 ハザードマップ



## 【菊川地区】 とよがし 豊東

- 凡例**
- 急傾斜地の崩壊(かけ崩れ)
  - 土砂災害特別警戒区域
  - 土砂災害警戒区域
  - 土石流
  - 土砂災害特別警戒区域
  - 土砂災害警戒区域
  - 浸水想定区域
  - 浸水範囲(木屋川)
  - 避難経路の安全性
  - 指定緊急避難場所
  - 指定避難所
  - 緊急避難所
  - 警察
  - 市役所・支所
  - 地区界
- 土砂災害時における指定緊急避難場所・指定避難所
- | No | 名称             |
|----|----------------|
| 1  | 豊東小学校          |
| 2  | 吉田公民館 ※洪水時利用不可 |
| 3  | 長慶寺 ※洪水時利用不可   |
- 土砂災害時に使用不可となる指定緊急避難場所・指定避難所
- | No | 名称      |
|----|---------|
| -  | 旧櫛井分校校舎 |
- ※災害の状況によっては、表示されている範囲以外においても、被害が発生する可能性があります。避難の際は、周辺状況に十分に注意してください。
- 下関市 市民部 防災安全課  
平成28年3月作成
- この地図の作成に当たっては、下関市長の承認を得て、同市発行の都市計画図を使用したものである。(承認番号 都第1258号)



●土砂災害時における指定緊急避難場所・指定避難所

No	名称
1	豊東小学校
2	吉田公民館 ※洪水時利用不可
3	長慶寺 ※洪水時利用不可

●土砂災害時に使用不可となる指定緊急避難場所・指定避難所

No	名称
-	旧櫛井分校校舎

