

土砂災害 ハザードマップ



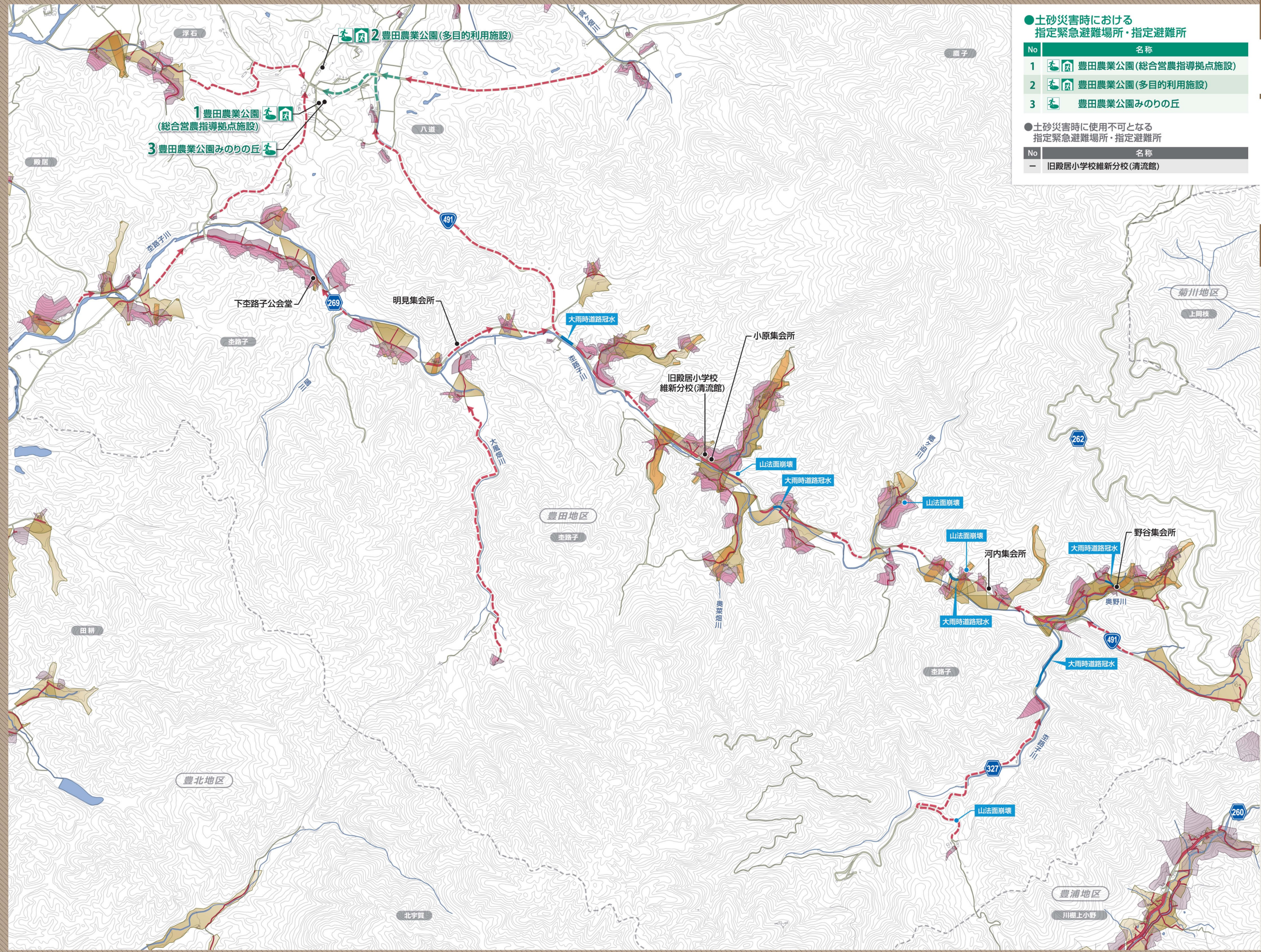
【豊田地区】 とのい 殿居 ①

●土砂災害時における 指定緊急避難場所・指定避難所

No	名称
1	豊田農業公園(総合営農指導拠点施設)
2	豊田農業公園(多目的利用施設)
3	豊田農業公園みのりの丘

●土砂災害時に使用不可となる 指定緊急避難場所・指定避難所

No	名称
-	旧殿居小学校維新分校(清流館)



- 凡例**
- 急傾斜地の崩壊(かけ崩れ)
 - 土砂災害特別警戒区域
 - 土砂災害警戒区域

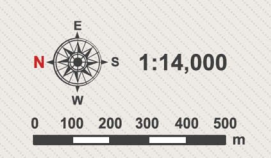
- 土石流
- 土砂災害特別警戒区域
- 土砂災害警戒区域

- 避難経路の安全性**
- 主な避難経路
 - 土砂災害に注意が必要な避難経路
 - 土砂災害に注意(土砂災害警戒区域内)
 - 道路冠水被害があった箇所
 - 山法面崩壊があった箇所

※災害の状況によっては、表示されている範囲以外においても、被害が発生する可能性があります。避難の際は、周辺状況に十分に注意してください。

- 土砂災害時における避難所など**
- 指定緊急避難場所
切迫した災害から逃れるための避難場所。安全性などの一定の基準を満たす場所。
 - 指定避難所
気象状況などを勘案し、市が開設する避難所。

--- 地区界



下関市 市民部 防災安全課
平成28年3月作成

この地図の作成に当たっては、国土地理院長の承認を得て、同院発行の基礎地図情報を使用した。(承認番号 平27情使 第150号)