

土砂災害ハザードマップ



【豊田地区】 とのい殿居②

凡例

- 急傾斜地の崩壊(かけ崩れ)
- 土砂災害特別警戒区域 (Pink)
- 土砂災害警戒区域 (Light Pink)
- 土石流
- 土砂災害特別警戒区域 (Orange)
- 土砂災害警戒区域 (Light Orange)

- 浸水想定区域
- 浸水範囲(粟野川)

- 避難経路の安全性
- ➡ 主な避難経路 (Green arrow)
- ➡ 土砂災害に注意が必要な避難経路 (Red dashed arrow)
- ➡ 土砂災害に注意 (土砂災害警戒区域内) (Red solid arrow)
- ➡ 浸水に注意 (浸水想定区域内) (Yellow solid arrow)
- ➡ 道路冠水被害があった箇所 (Blue solid arrow)

※災害の状況によっては、表示されている範囲以外においても、被害が発生する可能性があります。避難の際は、周辺状況に十分に注意してください。

土砂災害時における避難所など

- 指定緊急避難場所
切迫した災害から逃れるための避難場所。安全性などの一定の基準を満たす場所。
- 指定避難所
気象状況などを勘案し、市が開設する避難所。
- 緊急避難所
自治会などが管理し一時的な回避のため利用する施設。危険性が増大する場合は指定避難所へ移動してください。

- 警察
- 地区界

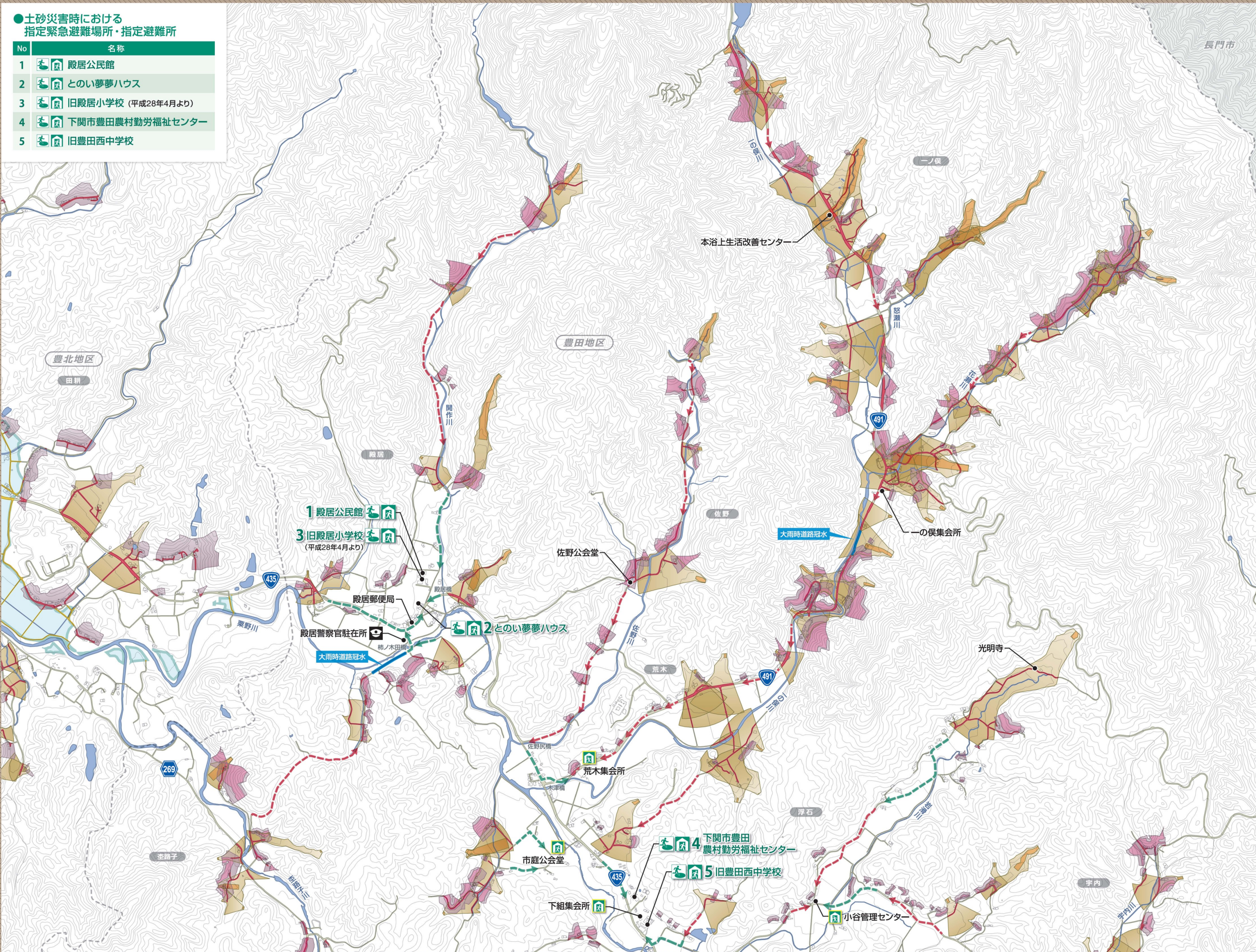


下関市 市民部 防災安全課
平成28年3月作成

この地図の作成に当たっては、国土地理院長の承認を得て、同院発行の基礎地図情報を使用した。(承認番号 平27情使 第150号)

土砂災害時における 指定緊急避難場所・指定避難所

No	名称
1	殿居公民館
2	とのい夢夢ハウス
3	旧殿居小学校 (平成28年4月より)
4	下関市豊田農村勤労福祉センター
5	旧豊田西中学校



1 殿居公民館
3 旧殿居小学校
(平成28年4月より)

2 とのい夢夢ハウス

4 下関市豊田
農村勤労福祉センター

5 旧豊田西中学校

この地図の作成に当たっては、国土地理院長の承認を得て、同院発行の基礎地図情報を使用した。(承認番号 平27情使 第150号)