

土砂災害 ハザードマップ



【豊田地区】 とよたなか 豊田中①

凡例

- 急傾斜地の崩壊(かけ崩れ)
- 土砂災害特別警戒区域
- 土砂災害警戒区域
- 土石流
- 土砂災害特別警戒区域
- 土砂災害警戒区域

■浸水想定区域

- 浸水範囲(木屋川)

■避難経路の安全性

- 主な避難経路
- 土砂災害に注意が必要な避難経路
- 土砂災害に注意(土砂災害警戒区域内)
- 浸水に注意(浸水想定区域内)
- 道路冠水被害があった箇所

※災害の状況によっては、表示されている範囲以外においても、被害が発生する可能性があります。避難の際は、周辺状況に十分に注意してください。

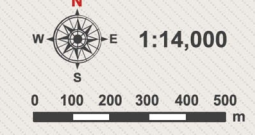
■土砂災害時における避難所など

- 指定緊急避難場所
切迫した災害から逃れるための避難場所。安全性などの一定の基準を満たす場所。
- 指定避難所
気象状況などを勘案し、市が開設する避難所。
- 緊急避難所
自治会などが管理し一時的な回避のため利用する施設。危険性が増大する場合は指定避難所へ移動してください。

■土砂災害警戒区域内 要配慮者利用施設

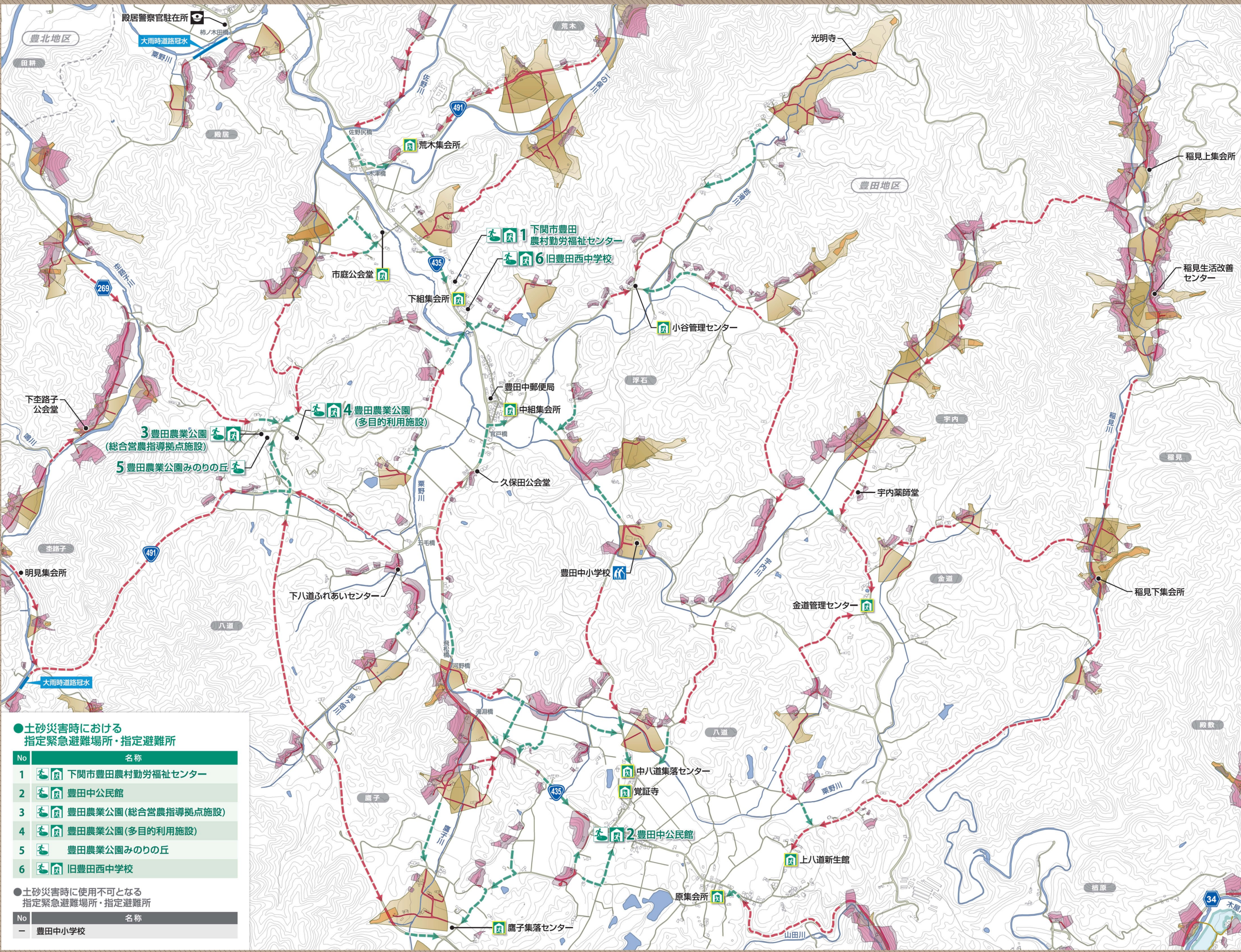
- 警察

--- 地区界



下関市 市民部 防災安全課
平成28年3月作成

この地図の作成に当たっては、国土地理院長の承認を得て、同院発行の基礎地図情報を使用した。(承認番号 平27情使 第150号)



●土砂災害時における 指定緊急避難場所・指定避難所

No	名称
1	下関市豊田農村勤労福祉センター
2	豊田中公民館
3	豊田農業公園(総合営農指導拠点施設)
4	豊田農業公園(多目的利用施設)
5	豊田農業公園みのりの丘
6	旧豊田西中学校

●土砂災害時に使用不可となる 指定緊急避難場所・指定避難所

No	名称
1	豊田小学校