

土砂災害 ハザードマップ



【豊浦地区】 かわたな 川棚②

凡例

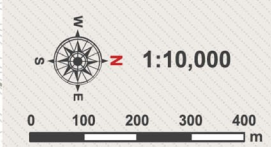
- 急傾斜地の崩壊(かけ崩れ)
- 土砂災害特別警戒区域
- 土砂災害警戒区域
- 土石流
- 土砂災害特別警戒区域
- 土砂災害警戒区域
- 避難経路の安全性
- 土砂災害に注意が必要な避難経路
- 土砂災害に注意(土砂災害警戒区域内)

※災害の状況によっては、表示されている範囲以外においても、被害が発生する可能性があります。避難の際は、周辺状況に十分に注意してください。

土砂災害時における避難所など

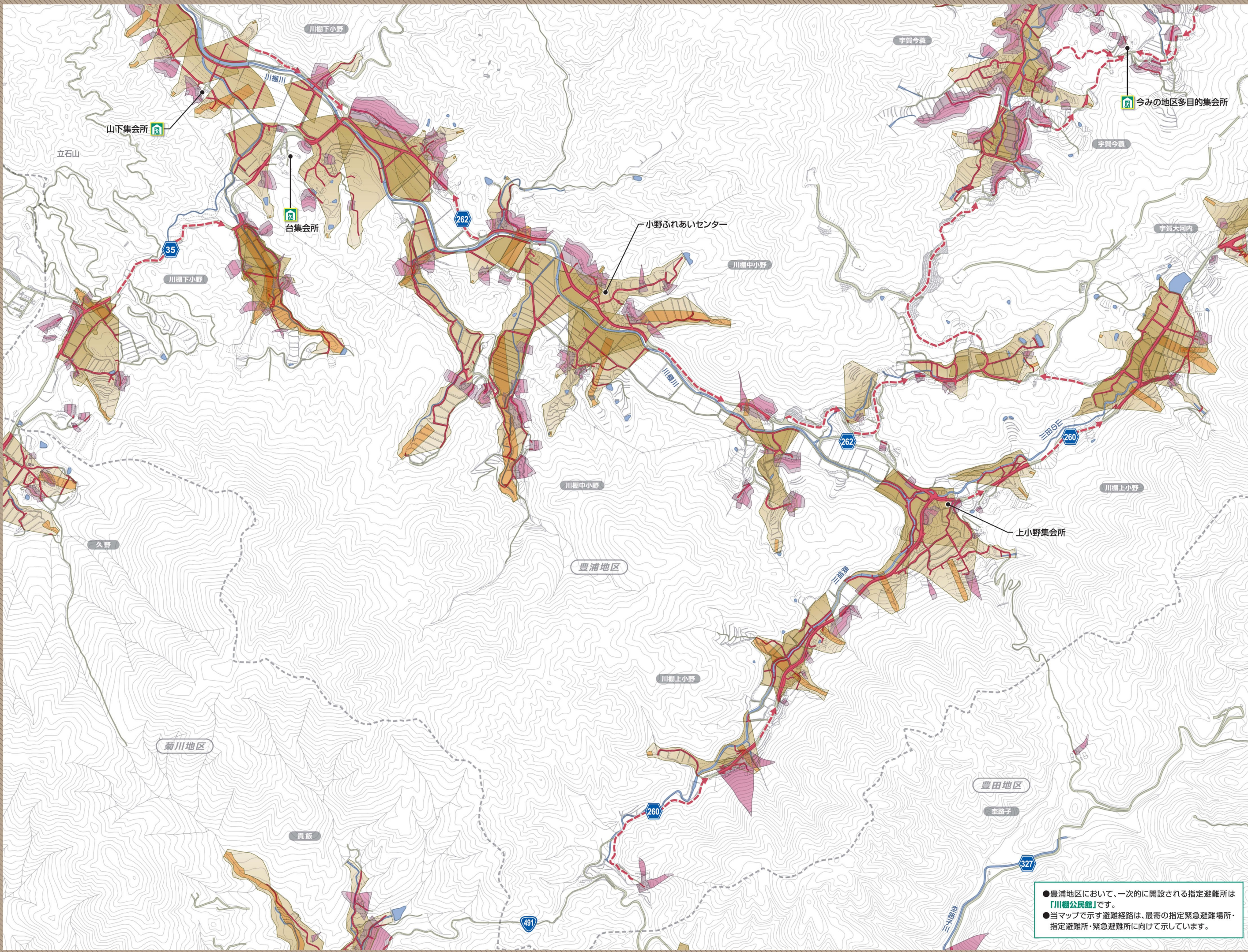
- 緊急避難所
自治会などが管理し一時的な避難のため利用する施設。危険性が増大する場合は指定避難所へ移動してください。

--- 地区界



下関市 市民部 防災安全課
平成28年3月作成

この地図の作成に当たっては、下関市長の承認を得て、同市発行の都市計画図を使用した。(承認番号 都第101号)
国土地理院長の承認を得て、同院発行の基礎地図情報を使用した。(承認番号 平27情使第535号)



- 豊浦地区において、一次的に開設される指定避難所は「川棚公民館」です。
- 当マップで示す避難経路は、最寄の指定緊急避難場所・指定避難所・緊急避難所に向けて示しています。