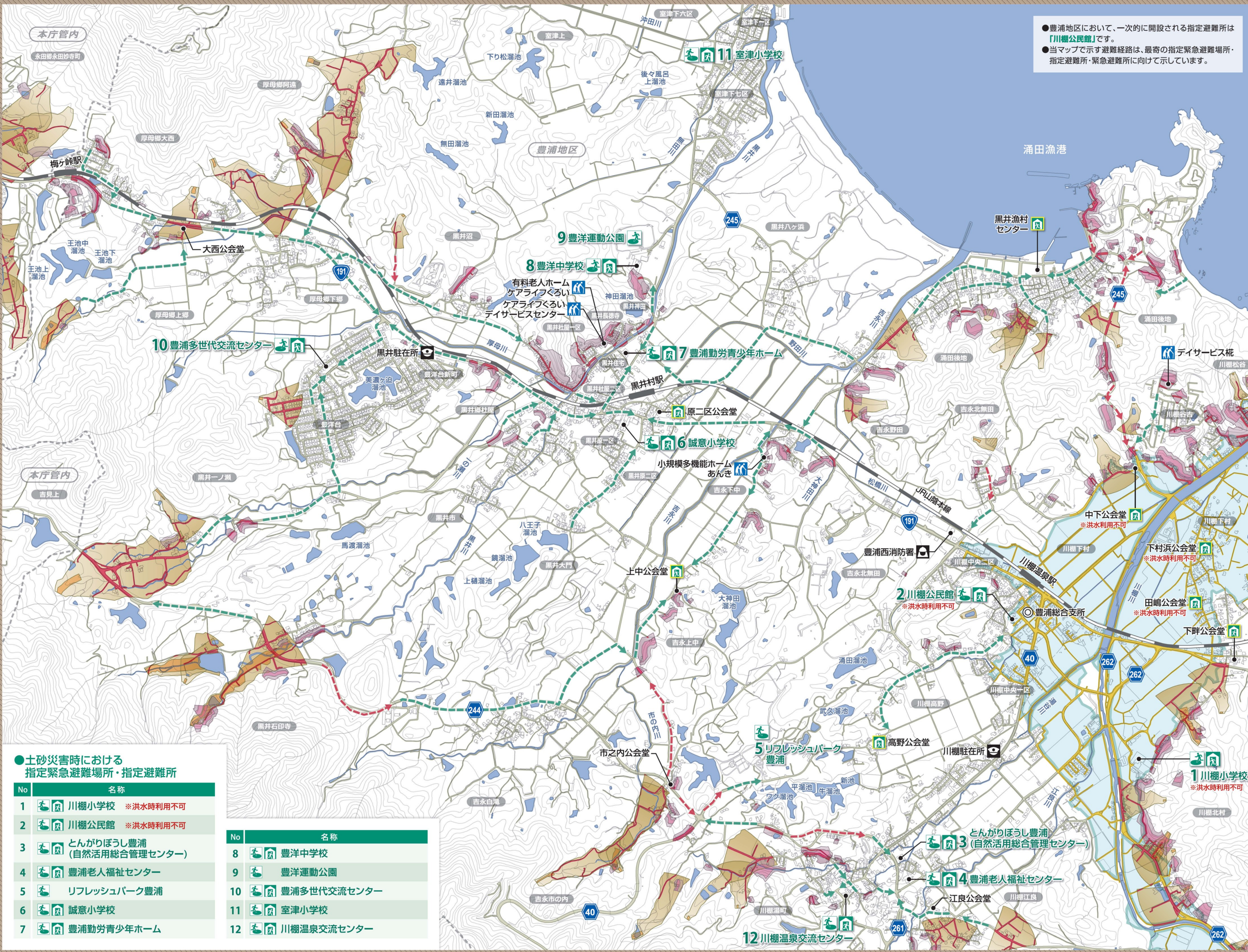


土砂災害 ハザードマップ



【豊浦地区】 黒井

●豊浦地区において、一次的に開設される指定避難所は「川棚公民館」です。
●当マップで示す避難経路は、最寄の指定緊急避難場所・指定避難所・緊急避難所に向けて示しています。



- 凡例**
- 急傾斜地の崩壊(かけ崩れ)
 - 土砂災害特別警戒区域
 - 土砂災害警戒区域
 - 土石流
 - 土砂災害特別警戒区域
 - 土砂災害警戒区域

- 浸水想定区域
- 浸水範囲(川棚川)
- 避難経路の安全性
- 主な避難経路
- 土砂災害に注意が必要な避難経路
- 土砂災害に注意(土砂災害警戒区域内)
- 浸水に注意(浸水想定区域内)

※災害の状況によっては、表示されている範囲以外においても、被害が発生する可能性があります。避難の際は、周辺状況に十分に注意してください。

- 土砂災害時における避難所など
- 指定緊急避難場所
切迫した災害から逃れるための避難場所として、安全性などの一定の基準を満たす場所。
 - 指定避難所
気象状況などを動かし、市が開設する避難所。
 - 緊急避難所
自治会などが管理し一時的な回避のため利用する施設。危険性が增大する場合は指定避難所へ移動してください。

- 土砂災害警戒区域内
要配慮者利用施設
- 警察 消防
- 市役所・支所
- JR線
- 地区界



下関市 市民部 防災安全課
平成28年3月作成

この地図の作成に当たっては、下関市長の承認を得て、同市発行の都市計画図を使用した。(承認番号 都都第101号)

●土砂災害時における 指定緊急避難場所・指定避難所

No	名称
1	川棚小学校 ※洪水時利用不可
2	川棚公民館 ※洪水時利用不可
3	とんがりぼうし豊浦 (自然活用総合管理センター)
4	豊浦老人福祉センター
5	リフレッシュパーク豊浦
6	誠意小学校
7	豊浦勤労青少年ホーム

No	名称
8	豊洋中学校
9	豊洋運動公園
10	豊浦多世代交流センター
11	室津小学校
12	川棚温泉交流センター