

土砂災害 ハザードマップ



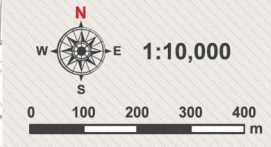
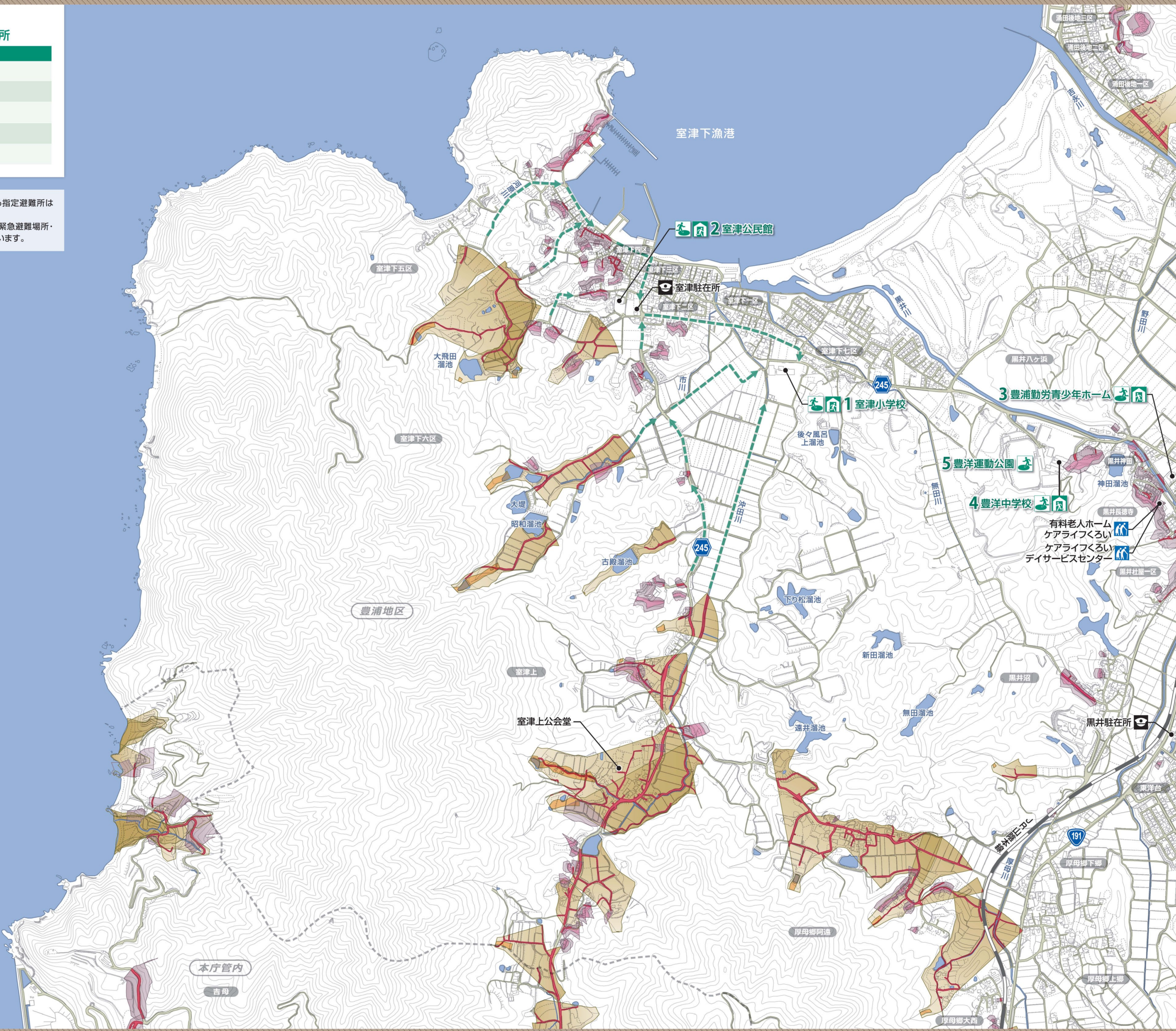
【豊浦地区】 むつ 室津

- 凡例**
- 急傾斜地の崩壊(かけ崩れ)
 - 土砂災害特別警戒区域
 - 土砂災害警戒区域
 - 土石流
 - 土砂災害特別警戒区域
 - 土砂災害警戒区域
 - 避難経路の安全性
 - 主な避難経路
 - 土砂災害に注意 (土砂災害警戒区域内)
 - ※災害の状況によっては、表示されている範囲以外においても、被害が発生する可能性があります。避難の際には、周辺状況に十分に注意してください。
 - 土砂災害時における避難所など
 - 🏠 指定緊急避難場所
切迫した災害から逃れるための避難場所。安全性などの一定の基準を満たす場所。
 - 🏠 指定避難所
気象状況などを勘案し、市が開設する避難所。
 - 🏠 土砂災害警戒区域内
要配慮者利用施設
 - 🚓 警察
 - 🚉 JR線
 - 地区界

●土砂災害時における 指定緊急避難場所・指定避難所

No	名称
1	室津小学校
2	室津公民館
3	豊浦勤労青少年ホーム
4	豊洋中学校
5	豊洋運動公園

●豊浦地区において、一次的に開設される指定避難所は「**川橋公民館**」です。
●当マップで示す避難経路は、最寄の指定緊急避難場所・指定避難所・緊急避難所に向けて示しています。



下関市 市民部 防災安全課
平成28年3月作成

この地図の作成に当たっては、下関市長の承認を得て、同市発行の都市計画図を使用した。(承認番号 都第101号)