



- 凡例**
- 急傾斜地の崩壊(かけ崩れ)
 - 土砂災害特別警戒区域
 - 土砂災害警戒区域
 - 土石流
 - 土砂災害特別警戒区域
 - 土砂災害警戒区域
 - 地すべり
 - 土砂災害警戒区域

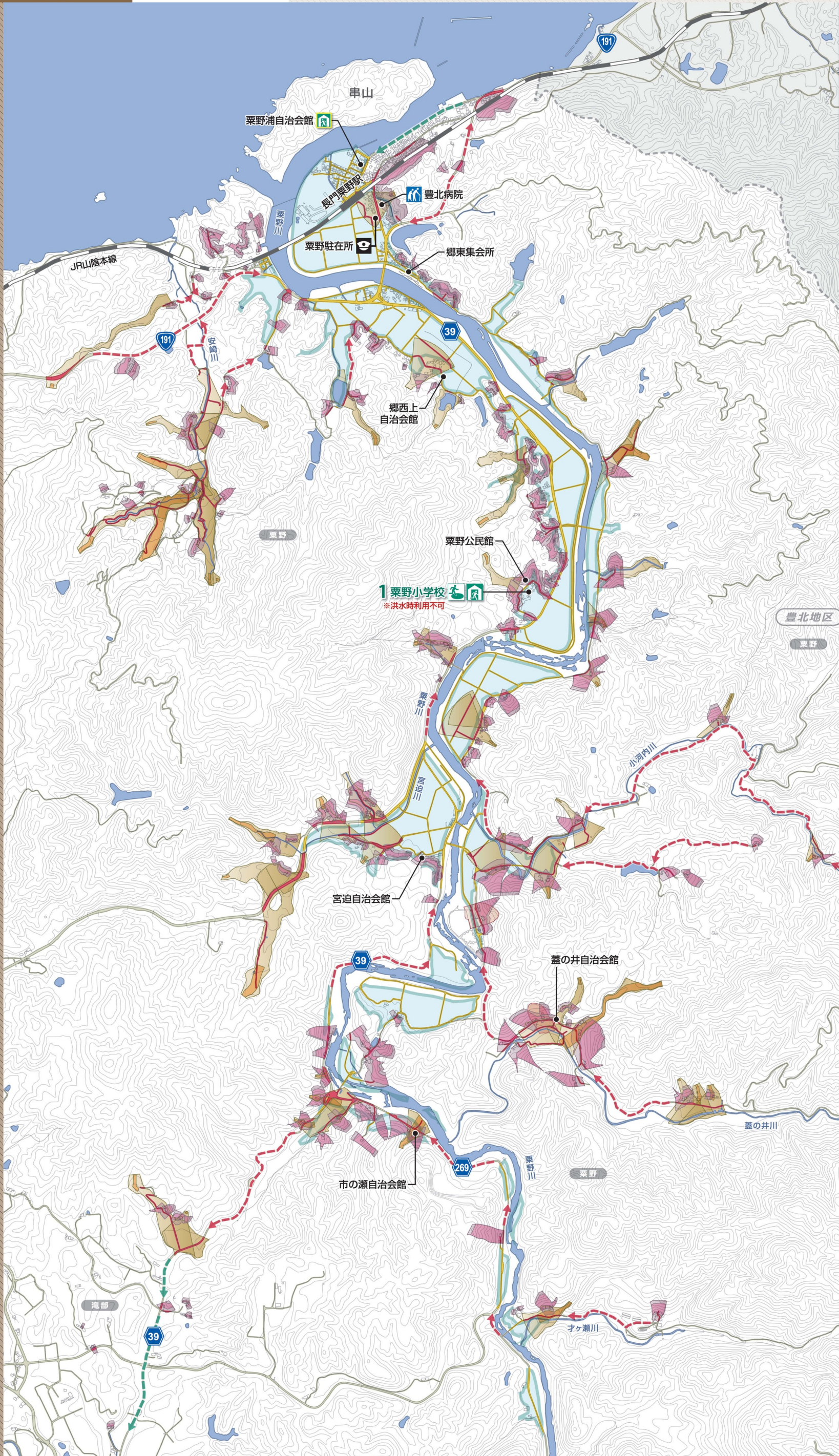
- 浸水想定区域
- 浸水範囲(栗野川)

- 避難経路の安全性
- 主な避難経路
- 土砂災害に注意が必要な避難経路
- 土砂災害に注意(土砂災害警戒区域内)
- 浸水に注意(浸水想定区域内)

※災害の状況によっては、表示されている範囲以外においても、被害が発生する可能性があります。避難の際には、周辺状況に十分に注意してください。

- 土砂災害時における避難所など
- 指定緊急避難場所
切迫した災害から逃れるための避難場所として、安全性などの一定の基準を満たす場所。
- 指定避難所
気象状況などを勘案し、市が開設する避難所。
- 緊急避難所
自治会などが管理し一時的な回避のため利用する施設。危険性が增大する場合は指定避難所へ移動してください。

- 土砂災害警戒区域内
要配慮者利用施設
- 警察
- JR線
- 市境界



●土砂災害時における 指定緊急避難場所・指定避難所

No	名称
1	栗野小学校 ※洪水時利用不可

●土砂災害時に使用不可となる
指定緊急避難場所・指定避難所

No	名称
-	栗野公民館

●豊北地区において、一次的に開設される指定避難所は「**豊北総合支所**」です。
●当マップで示す避難経路は、最寄の指定緊急避難場所・指定避難所・緊急避難所に向けて示しています。

