



- 凡例**
- 急傾斜地の崩壊(がけ崩れ)
 - 土砂災害特別警戒区域
 - 土砂災害警戒区域
 - 土石流
 - 土砂災害特別警戒区域
 - 土砂災害警戒区域
 - 地すべり
 - 土砂災害警戒区域

- 避難経路の安全性**
- 主な避難経路
 - 土砂災害に注意が必要な避難経路
 - 土砂災害に注意(土砂災害警戒区域内)
- ※災害の状況によっては、表示されている範囲以外においても、被害が発生する可能性があります。避難の際には、周辺状況に十分に注意してください。

- 土砂災害時における避難所など**
- 指定緊急避難場所
切迫した災害から逃れるための避難場所で、安全性などの一定の基準を満たす場所。
 - 指定避難所
気象状況などを勘案し、市が開設する避難所。

- 土砂災害警戒区域内 要配慮者利用施設
- 警察
- JR線

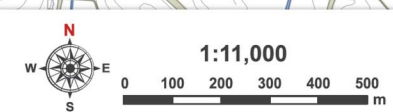
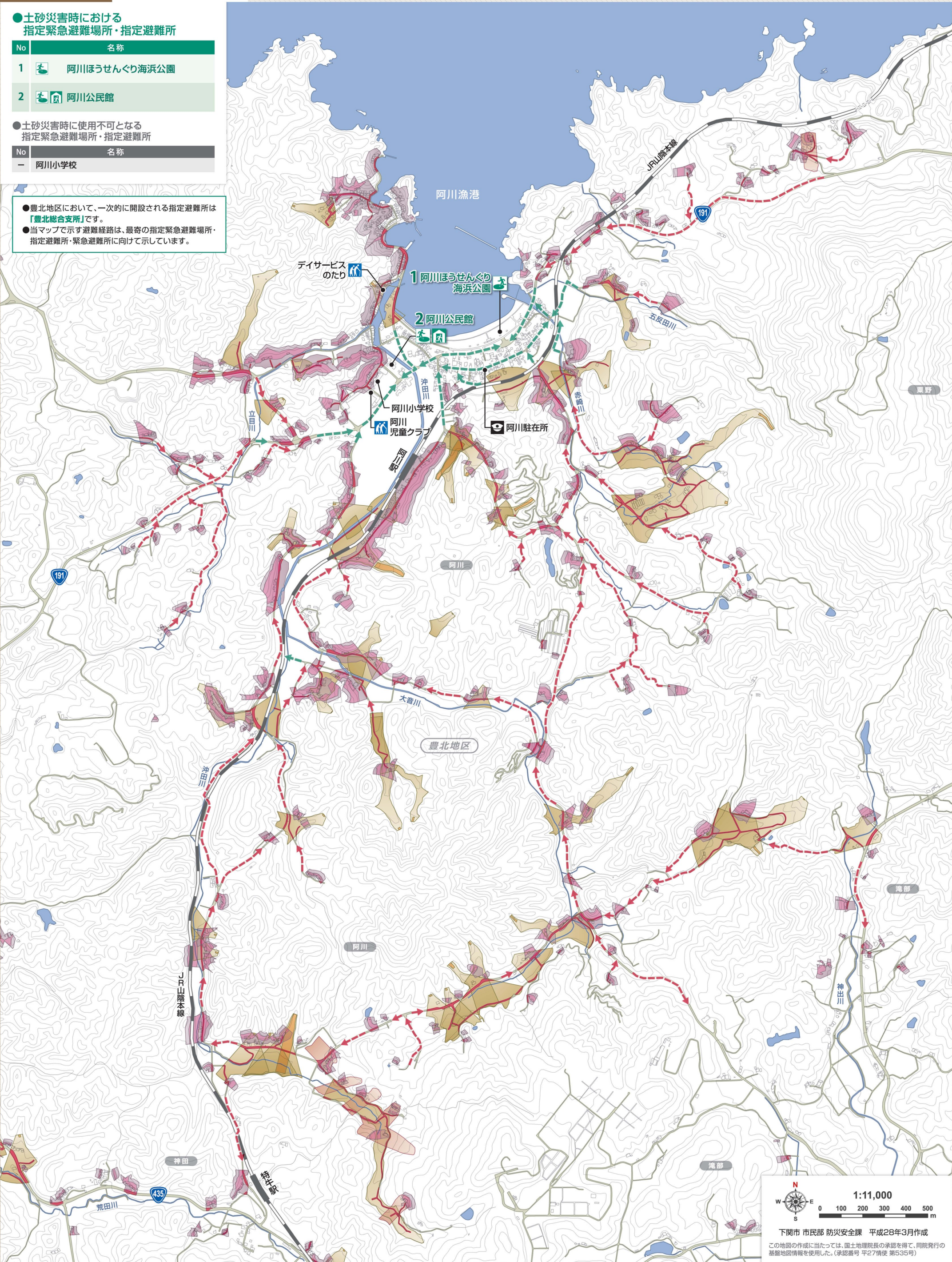
●土砂災害時における指定緊急避難場所・指定避難所

No	名称
1	阿川ほうせんぐり海浜公園
2	阿川公民館

●土砂災害時に使用不可となる指定緊急避難場所・指定避難所

No	名称
-	阿川小学校

- 豊北地区において、一次的に開設される指定避難所は「豊北総合支所」です。
- 当マップで示す避難経路は、最寄の指定緊急避難場所・指定避難所・緊急避難所に向けて示しています。



下関市 市民部 防災安全課 平成28年3月作成
この地図の作成に当たっては、国土地理院長の承認を得て、同院発行の基礎地図情報を使用した。(承認番号 平27情使 第535号)