

土砂災害 ハザードマップ



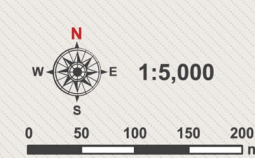
【彦島地区】 向井小学校 通学区域周辺

- 凡例**
- 急傾斜地の崩壊(かけ崩れ)
 - 土砂災害特別警戒区域
 - 土砂災害警戒区域
 - 土石流
 - 土砂災害特別警戒区域
 - 土砂災害警戒区域
 - 地すべり
 - 土砂災害警戒区域

- 避難経路の安全性**
- 主な避難経路
 - 土砂災害に注意が必要な避難経路
 - 土砂災害に注意(土砂災害警戒区域内)
- ※災害の状況によっては、表示されている範囲以外においても、被害が発生する可能性があります。避難の際は、周辺状況に十分に注意してください。

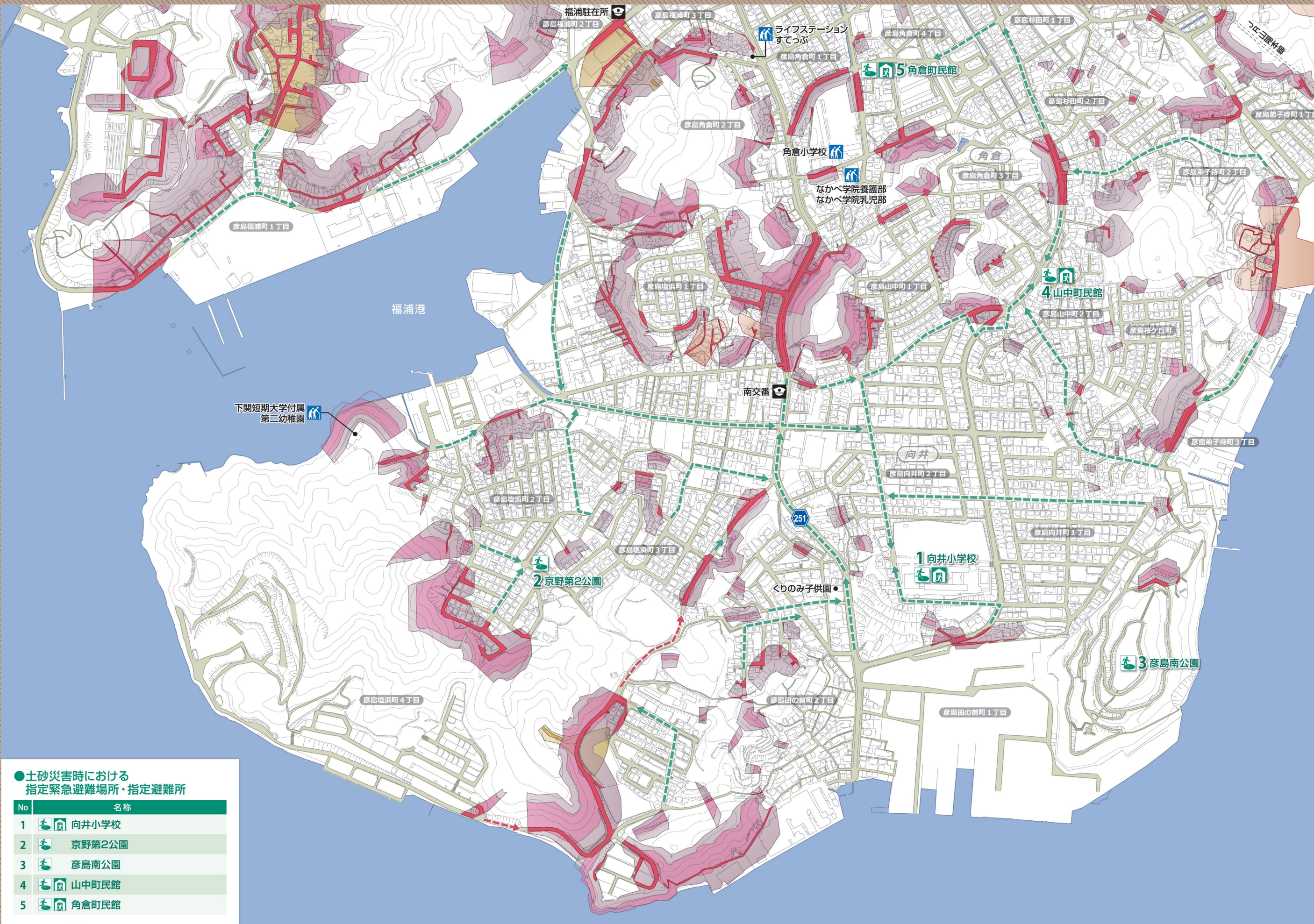
- 土砂災害時における避難所など**
- 指定緊急避難場所
切迫した災害から逃れるための避難場所。安全性などの一定の基準を満たす場所。
 - 指定避難所
気象状況などを動かし、市が開設する避難所。

- 土砂災害警戒区域内
要配慮者利用施設**
- 高齢者、要介護者、障害者、児童など、避難時に配慮を必要とする方が普段利用している施設。
(※土砂災害警戒時の避難所ではありません。)
- 警察



下関市 市民部 防災安全課
平成30年1月作成

この地図の作成に当たっては、下関市長の承認を得て、同市発行の都市計画図を使用した。(承認番号 都第1072号)



**土砂災害時における
指定緊急避難場所・指定避難所**

| No | 名称 |
|----|--------|
| 1 | 向井小学校 |
| 2 | 京野第2公園 |
| 3 | 彦島南公園 |
| 4 | 山中町民館 |
| 5 | 角倉町民館 |

**土砂災害時に使用不可となる
指定緊急避難場所・指定避難所**

| No | 名称 |
|----|---------|
| - | くりのみ子供園 |
| - | 角倉小学校 |

●市から発表される避難所開設情報は、防災行政無線・緊急速報メール・防災メール・テレビ・ラジオ・広報車・緊急情報自動案内(TEL:0180-99-8080)でお知らせします。

●当マップで示す避難経路は、最寄の指定避難所・緊急避難所に向けて示しています。