

土砂災害 ハザードマップ



いちのみや 一の宮小学校 通学区域周辺

- 凡例**
- 急傾斜地の崩壊(がけ崩れ)
 - 土砂災害特別警戒区域
 - 土砂災害警戒区域
 - 土石流
 - 土砂災害特別警戒区域
 - 土砂災害警戒区域
 - 地すべり
 - 土砂災害警戒区域

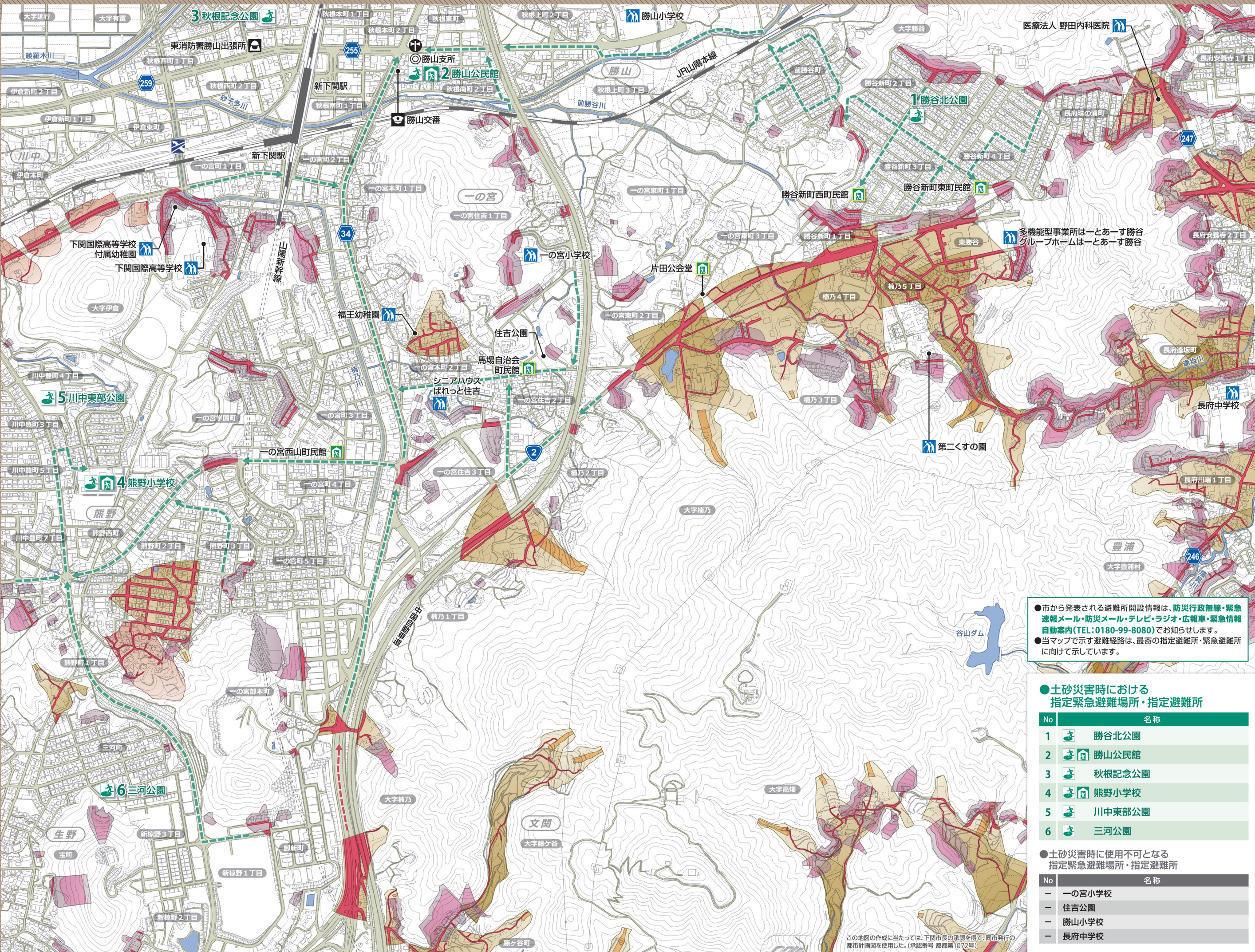
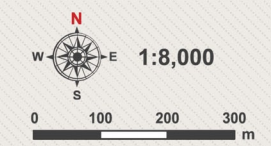
- 避難経路の安全性**
- ➡ 主な避難経路
 - ➡ 土砂災害に注意が必要な避難経路
 - ➡ 土砂災害に注意(土砂災害警戒区域内)

※災害の状況によっては、表示されている範囲以外においても、被害が発生する可能性があります。避難の際は、周辺状況に十分に注意してください。

- 土砂災害時における避難所など**
- 指定緊急避難場所
切迫した災害から逃れるための避難場所。安全性などの一定の基準を満たす場所。
 - 指定避難所
気象状況などを勘案し、市が開設する避難所。
 - 緊急避難所
自治会などが管理し一時的な避難のため利用する施設。危険性が增大する場合は指定避難所へ移動してください。

- 土砂災害警戒区域内
要配慮者利用施設**
- 高齢者、要介護者、障害者、児童など、避難時に配慮を必要とする方が普段利用している施設。
(※土砂災害警戒時の避難所ではありません。)

- 警察
- 消防
- 防災行政無線
- 市役所・支所
- アンダーパス
- JR線



●市から発表される避難所開設情報は、防災行政無線・緊急速報メール・防災メール・テレビ・ラジオ・広報車・緊急情報自動案内(TEL:0180-99-8080)でお知らせします。
●当マップで示す避難経路は、最寄の指定避難所・緊急避難所に向けて示しています。

土砂災害時における 指定緊急避難場所・指定避難所

No	名称
1	勝谷北公園
2	勝山公民館
3	秋根記念公園
4	熊野小学校
5	川中東部公園
6	三河公園

土砂災害時に使用不可となる 指定緊急避難場所・指定避難所

No	名称
-	一の宮小学校
-	住吉公園
-	勝山小学校
-	長府中学校

この地図の作成に当たっては、下関市長の承認を得て、同市発行の都市計画図を使用した。(承認番号 都第1072号)