

# 土砂災害ハザードマップ

かつやま  
勝山小学校  
通学区域周辺(北部)



- 凡例**
- 急傾斜地の崩壊(かけ崩れ)
  - 土砂災害特別警戒区域
  - 土砂災害警戒区域
  - 土石流
  - 土砂災害特別警戒区域
  - 土砂災害警戒区域
  - 地すべり
  - 土砂災害警戒区域

- 浸水想定区域
- 浸水範囲(綾羅木川)
- 避難経路の安全性
- 主な避難経路
- 土砂災害に必要な避難経路
- 土砂災害に注意(土砂災害警戒区域内)

※災害の状況によっては、表示されている範囲以外においても、被害が発生する可能性があります。避難の際は、周辺状況に十分に注意してください。

- 土砂災害時における避難所など
- 指定緊急避難場所
- 指定避難所
- 緊急避難所

- 土砂災害警戒区域内要配慮者利用施設
- 警察
- 防災行政無線
- 市役所・支所
- JR線

## 土砂災害時における指定緊急避難場所・指定避難所

No	名称
1	小野町上方公会堂
2	勝山公民館
3	秋根こども公園

## 土砂災害時に使用不可となる指定緊急避難場所・指定避難所

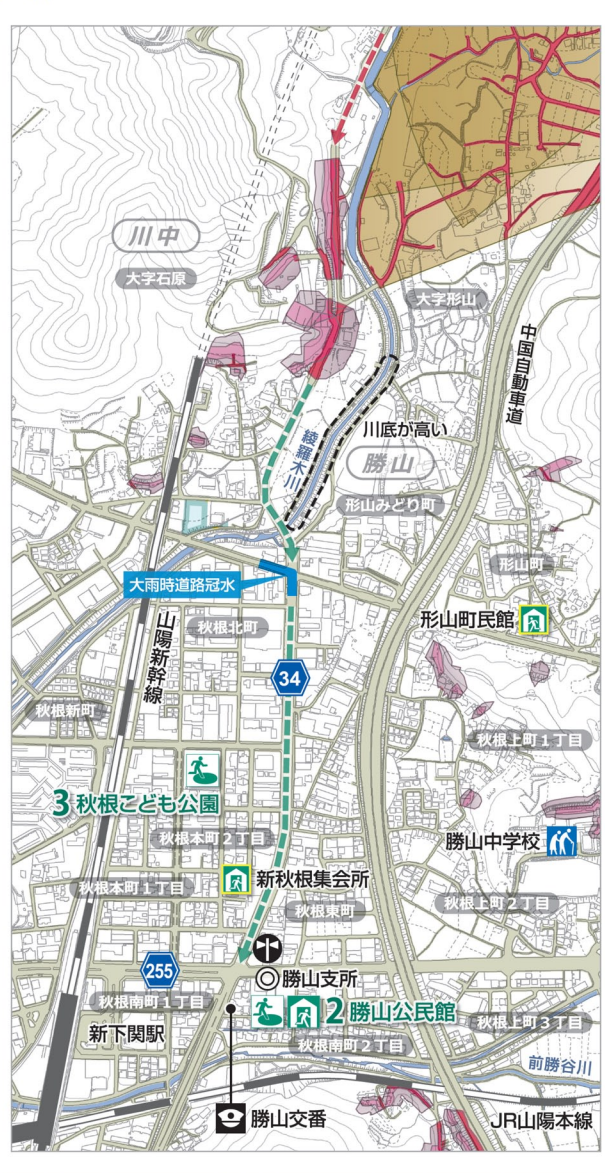
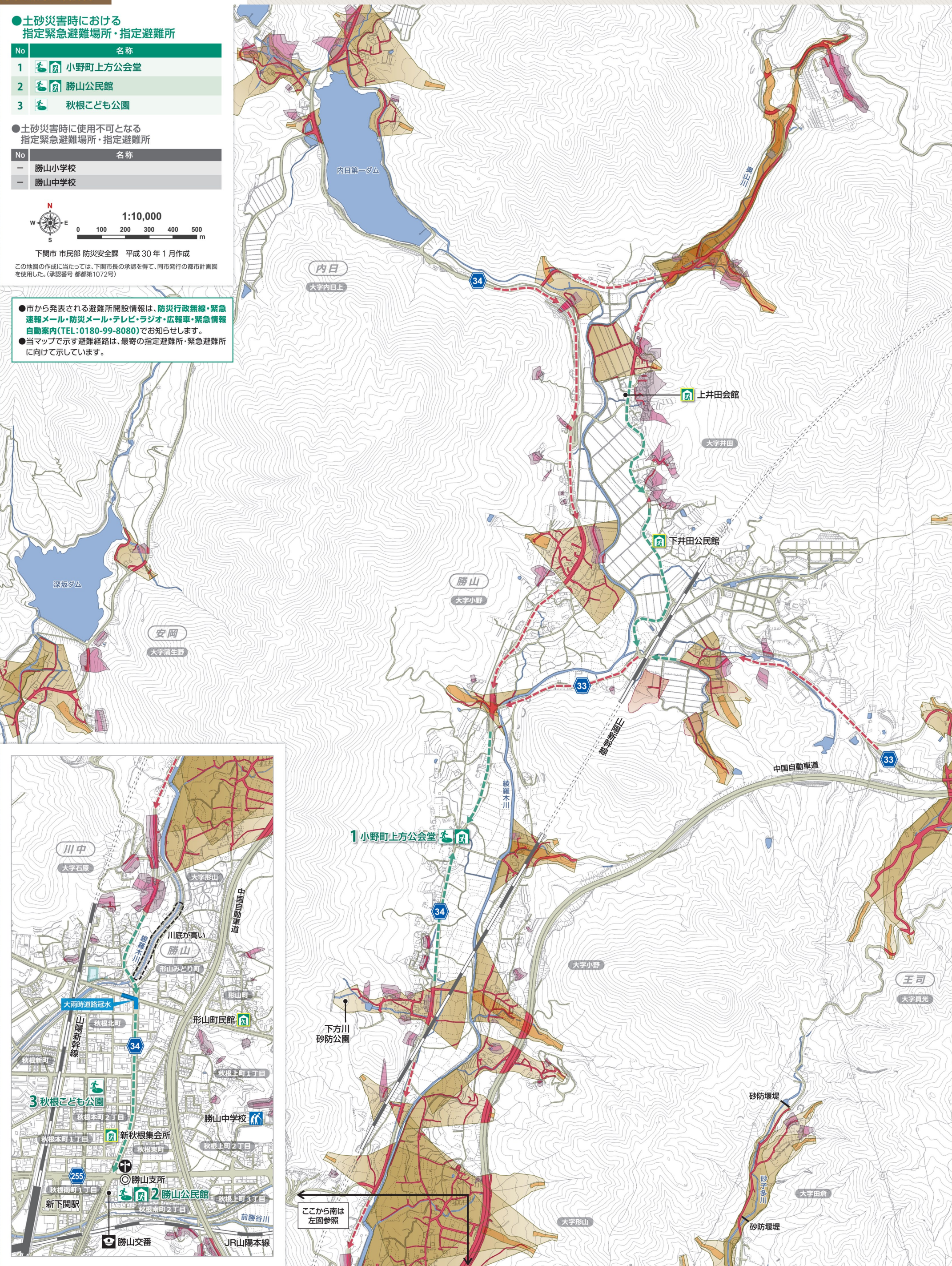
No	名称
-	勝山小学校
-	勝山中学校



下関市 市民部 防災安全課 平成30年1月作成

この地図の作成に当たっては、下関市長の承認を得て、同市発行の都市計画図を使用した。(承認番号 都第1072号)

- 市から発表される避難所開設情報は、防災行政無線・緊急速報メール・防災メール・テレビ・ラジオ・広報車・緊急情報自動案内(TEL:0180-99-8080)でお知らせします。
- 当マップで示す避難経路は、最寄の指定避難所・緊急避難所に向けて示しています。



ここから南は左図参照