



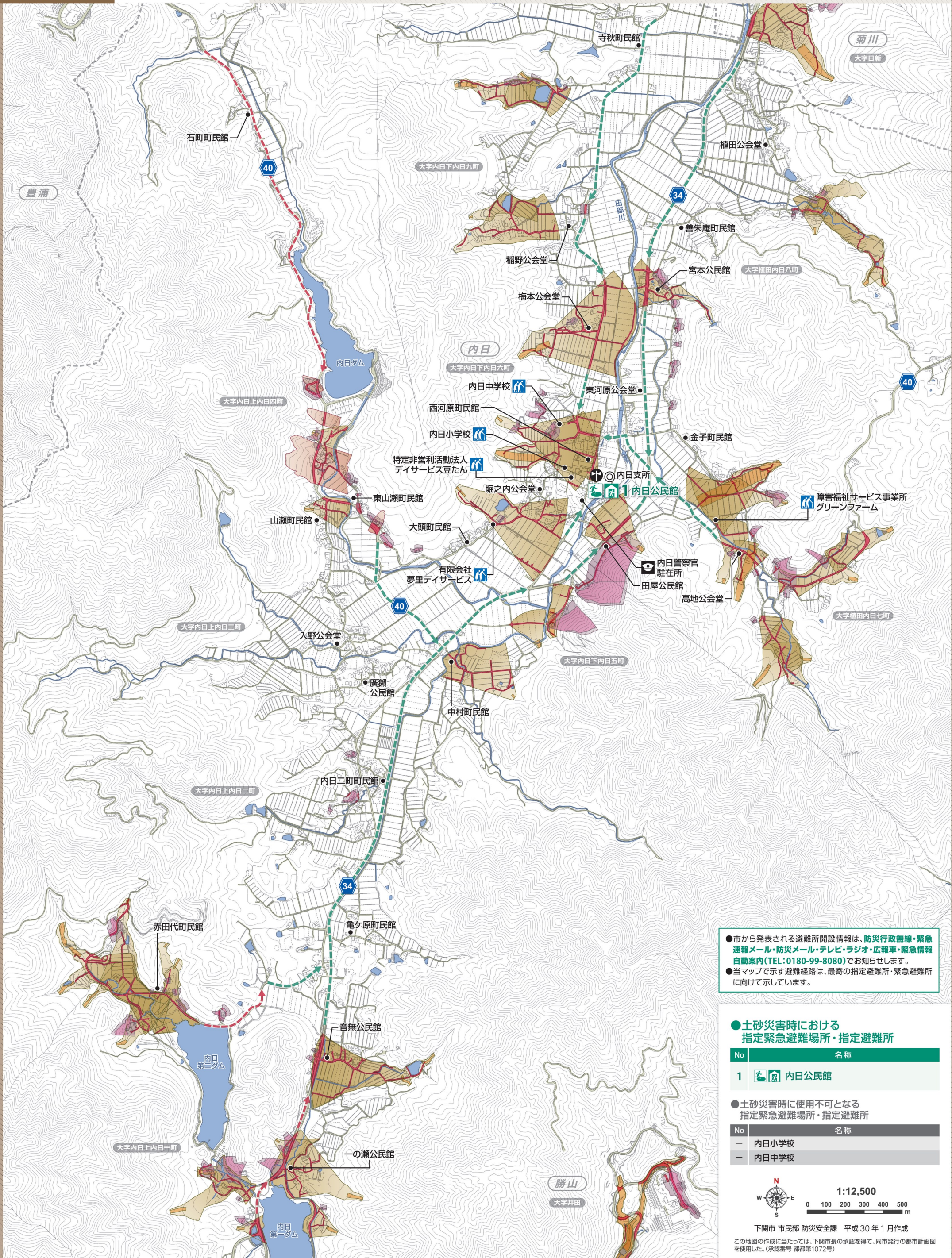
凡例

- 急傾斜地の崩壊(がけ崩れ)
- 土砂災害特別警戒区域
- 土砂災害警戒区域
- 土石流
- 土砂災害特別警戒区域
- 土砂災害警戒区域
- 地すべり
- 土砂災害警戒区域

- 避難経路の安全性
 - 主な避難経路
 - 土砂災害に必要な避難経路
 - 土砂災害に注意(土砂災害警戒区域内)
- ※災害の状況によっては、表示されている範囲以外においても、被害が発生する可能性があります。避難の際には、周辺状況に十分に注意してください。

- 土砂災害時における避難所など
- 指定緊急避難場所
切迫した災害から逃れるための避難場所として、安全性などの一定の基準を満たす場所。
- 指定避難所
気象状況などを勘案し、市が開設する避難所。

- 土砂災害警戒区域内
要配慮者利用施設
高齢者、要介護者、障害者、児童など、避難時に配慮を必要とする方が普段利用している施設。
(※土砂災害警戒時の避難所ではありません。)
- 警察
- 防災行政無線
- 市役所・支所



●市から発表される避難所開設情報は、防災行政無線・緊急速報メール・防災メール・テレビ・ラジオ・広報車・緊急情報自動案内(TEL:0180-99-8080)でお知らせします。
●当マップで示す避難経路は、最寄の指定避難所・緊急避難所に向けて示しています。

●土砂災害時における指定緊急避難場所・指定避難所

No	名称
1	内日公民館

●土砂災害時に使用不可となる指定緊急避難場所・指定避難所

No	名称
-	内日小学校
-	内日中学校

