

土砂災害ハザードマップ

やすおか
安岡小学校
通学区域周辺



- 凡例
- 急傾斜地の崩壊(かけ崩れ)
 - 土砂災害特別警戒区域
 - 土砂災害警戒区域
 - 土石流
 - 土砂災害特別警戒区域
 - 土砂災害警戒区域

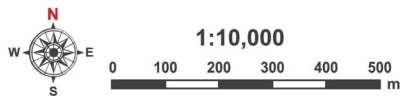
- 避難経路の安全性
- 主な避難経路
- 土砂災害に必要な避難経路
- 土砂災害に注意(土砂災害警戒区域内)
- 浸水に注意(浸水想定区域内)

※災害の状況によっては、表示されている範囲以外においても、被害が発生する可能性があります。避難の際には、周辺状況に十分に注意してください。

- 土砂災害時における避難所など
- 指定緊急避難場所
- 指定避難所

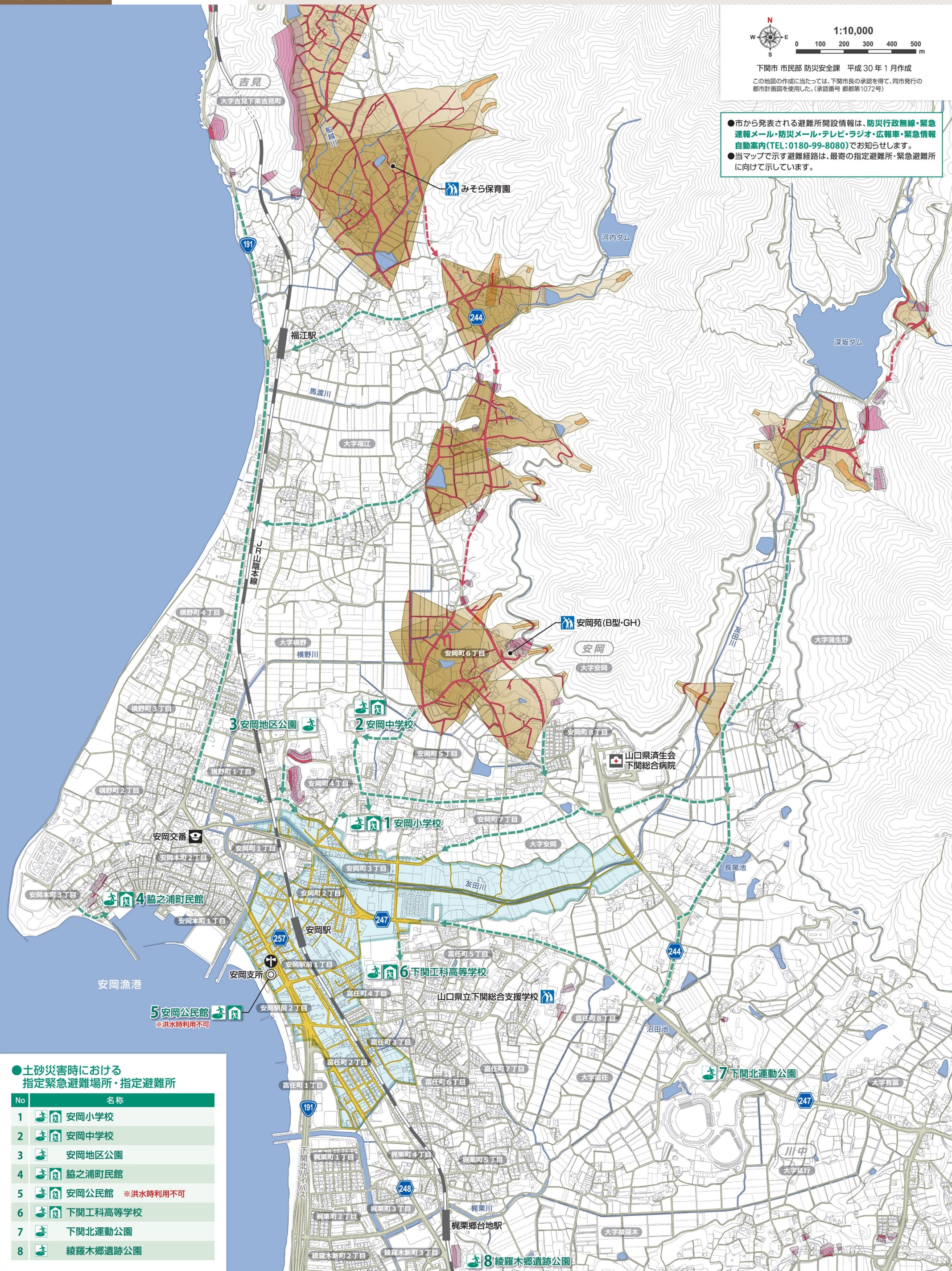
- 土砂災害警戒区域内
要配慮者利用施設
- 浸水想定区域
浸水範囲(友田川)

- 警察
- 救急告示病院・診療所
- 防災行政無線
- 市役所・支所
- JR線



下関市 市民部 防災安全課 平成30年1月作成
この地図の作成に当たっては、下関市長の承認を得て、同市発行の都市計画図を使用した。(承認番号 都第1072号)

●市から発表される避難所開設情報は、防災行政無線・緊急速報メール・防災メール・テレビ・ラジオ・広報車・緊急情報自動案内(TEL:0180-99-8080)でお知らせします。
●当マップで示す避難経路は、最寄の指定避難所・緊急避難所に向けて示しています。



●土砂災害時における指定緊急避難場所・指定避難所

No	名称
1	安岡小学校
2	安岡中学校
3	安岡地区公園
4	脇之浦町民館
5	安岡公民館 ※洪水時利用不可
6	下関工科高等学校
7	下関北運動公園
8	綾羅木郷遺跡公園