



凡例

- 急傾斜地の崩壊(がけ崩れ)
- 土砂災害特別警戒区域
- 土砂災害警戒区域
- 土石流
- 土砂災害特別警戒区域
- 土砂災害警戒区域

- 避難経路の安全性
  - 主な避難経路
  - 土砂災害に必要な避難経路
  - 土砂災害に注意(土砂災害警戒区域内)
- ※災害の状況によっては、表示されている範囲以外においても、被害が発生する可能性があります。避難の際には、周辺状況に十分に注意してください。

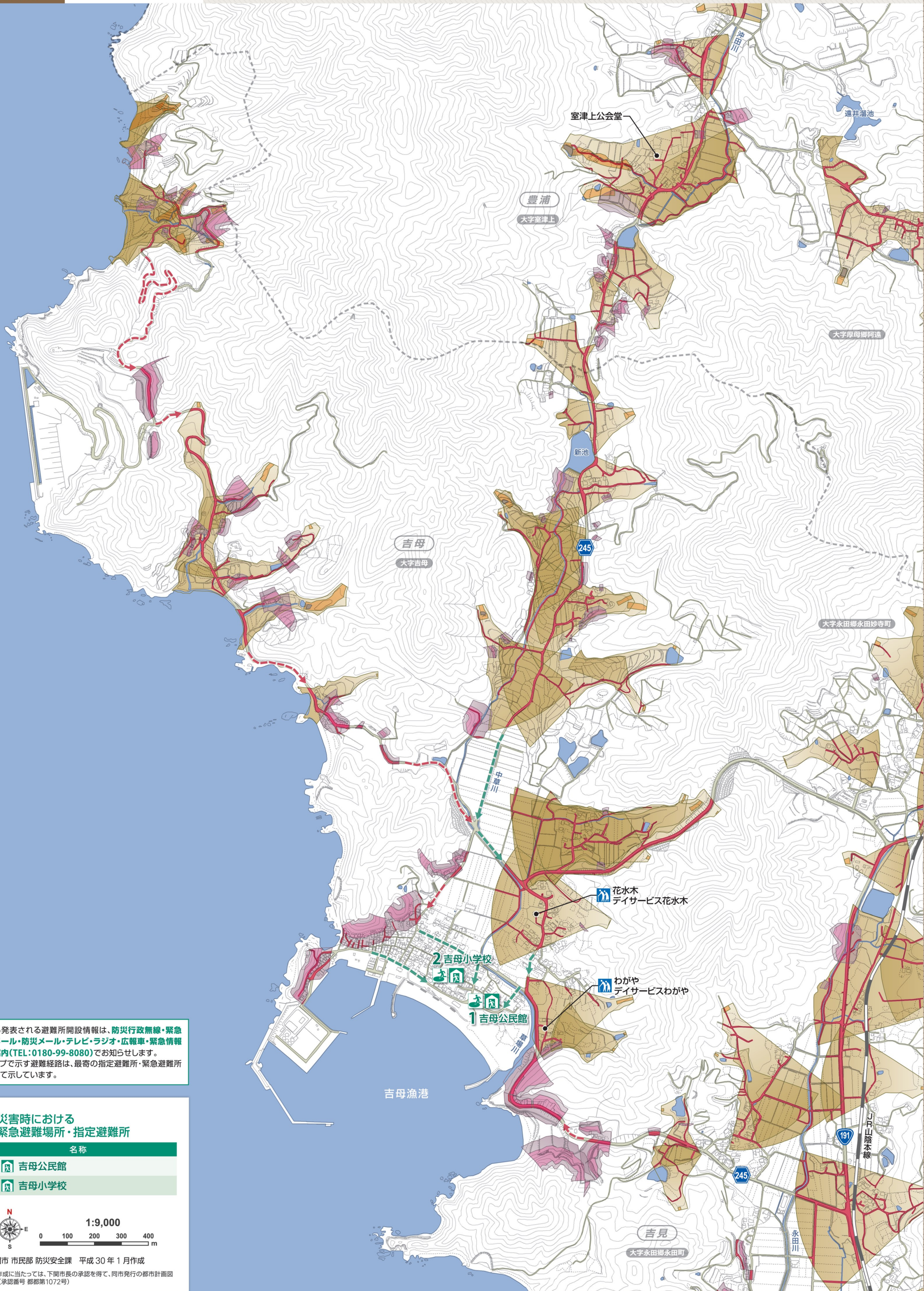
■土砂災害時における避難所など

- 指定緊急避難場所  
切迫した災害から逃げるための避難場所として、安全性などの一定の基準を満たす場所。
- 指定避難所  
気象状況などを勘案し、市が開設する避難所。

■土砂災害警戒区域内  
要配慮者利用施設

高齢者、要介護者、障害者、児童など、避難時に配慮を必要とする方が普段利用している施設。  
(※土砂災害警戒時の避難所ではありません。)

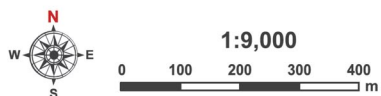
— JR線



●市から発表される避難所開設情報は、防災行政無線・緊急速報メール・防災メール・テレビ・ラジオ・広報車・緊急情報自動案内(TEL:0180-99-8080)でお知らせします。  
●当マップで示す避難経路は、最寄の指定避難所・緊急避難所に向けて示しています。

●土砂災害時における  
指定緊急避難場所・指定避難所

No	名称
1	吉母公民館
2	吉母小学校



下関市 市民部 防災安全課 平成30年1月作成

この地図の作成に当たっては、下関市長の承認を得て、同市発行の都市計画図を使用した。(承認番号 都第1072号)