

土砂災害 ハザードマップ



長府小学校 通学区域周辺

凡例

- 急傾斜地の崩壊(かけ崩れ)
- 土砂災害特別警戒区域
- 土砂災害警戒区域
- 土石流
- 土砂災害特別警戒区域
- 土砂災害警戒区域

- 避難経路の安全性
- 主な避難経路
- 土砂災害に注意 (土砂災害警戒区域内)

※災害の状況によっては、表示されている範囲以外においても、被害が発生する可能性があります。避難の際は、周辺状況に十分に注意してください。

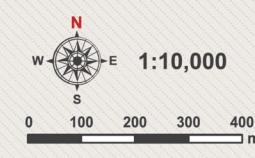
土砂災害時における避難所など

- 指定緊急避難場所
切迫した災害から逃れるための避難場所。安全性などの一定の基準を満たす場所。
- 指定避難所
気象状況などを動員し、市が開設する避難所。
- 緊急避難所
自治会などが管理し一時的な回避のため利用する施設。危険性が増大する場合は指定避難所へ移動してください。

土砂災害警戒区域内 要配慮者利用施設

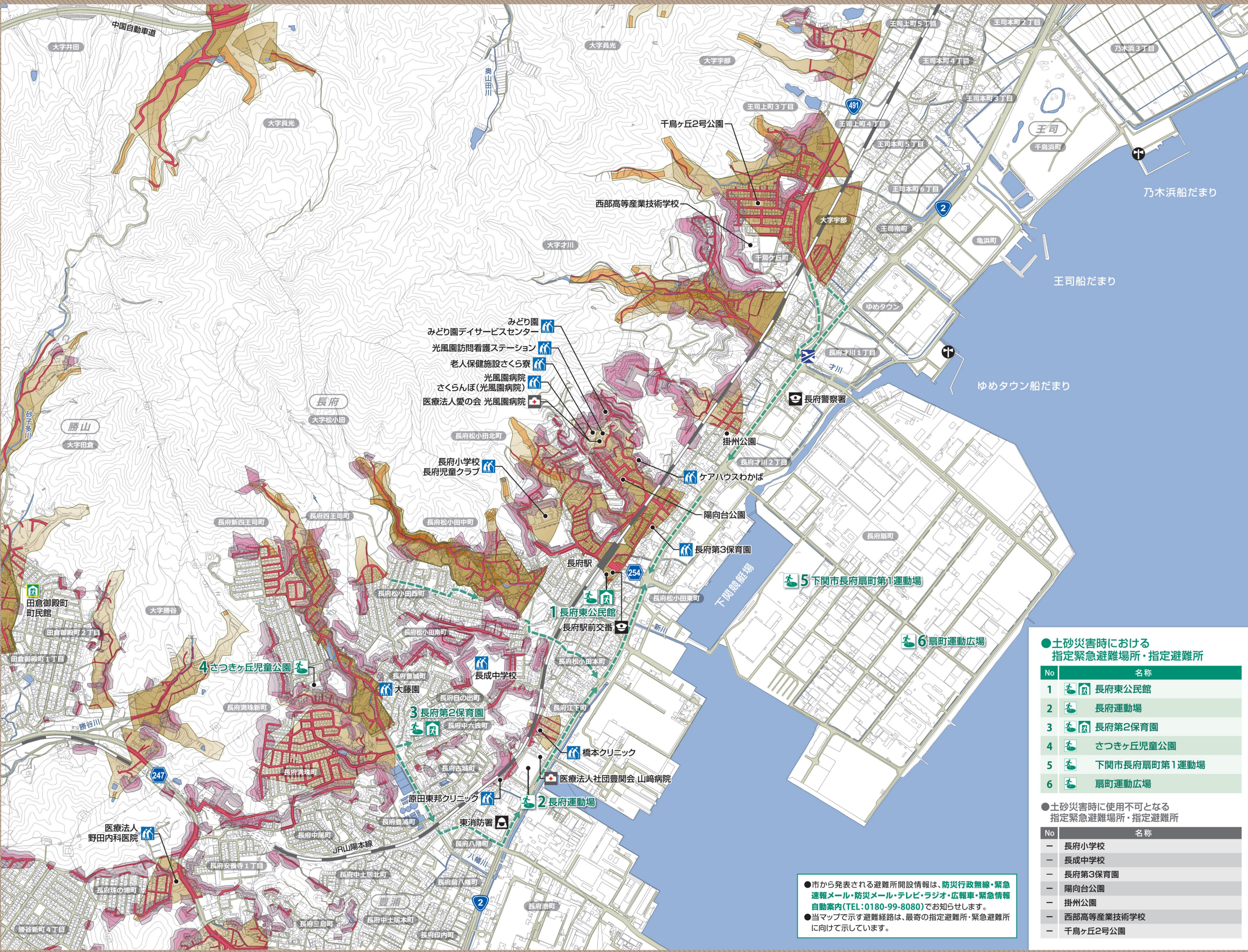
高齢者、要介護者、障害者、児童など、避難時に配慮を必要とする方が普段利用している施設。
(※土砂災害警戒時の避難所ではありません。)

- 警察
- 消防
- 救急告示病院・診療所
- アンダーパス
- 防災行政無線
- JR線



下関市 市民部 防災安全課
平成30年1月作成

この地図の作成に当たっては、下関市長の承認を得て、同市発行の都市計画図を使用した。(承認番号 都第1072号)



土砂災害時における 指定緊急避難場所・指定避難所

No	名称
1	長府東公民館
2	長府運動場
3	長府第2保育園
4	さつきヶ丘児童公園
5	下関市長府扇町第1運動場
6	扇町運動広場

土砂災害時に使用不可となる 指定緊急避難場所・指定避難所

No	名称
-	長府小学校
-	長成中学校
-	長府第3保育園
-	陽向台公園
-	掛州公園
-	西部高等産業技術学校
-	千鳥ヶ丘2号公園

●市から発表される避難所開設情報は、**防災行政無線・緊急速報メール・防災メール・テレビ・ラジオ・広報車・緊急情報自動車内(TEL:0180-99-8080)**でお知らせします。
●当マップで示す避難経路は、最寄の指定避難所・緊急避難所に向けて示しています。