

# 土砂災害 ハザードマップ



## おうじ 王司小学校 通学区域周辺

- 凡例**
- 急傾斜地の崩壊(かけ崩れ)
  - 土砂災害特別警戒区域
  - 土砂災害警戒区域
  - 土石流
  - 土砂災害特別警戒区域
  - 土砂災害警戒区域

- 浸水想定区域
- 浸水範囲(神田川)

- 避難経路の安全性
- 主な避難経路
- 土砂災害に注意が必要な避難経路
- 土砂災害に注意(土砂災害警戒区域内)
- 浸水に注意(浸水想定区域内)

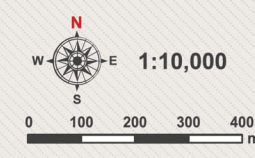
※災害の状況によっては、表示されている範囲以外においても、被害が発生する可能性があります。避難の際は、周辺状況に十分に注意してください。

■土砂災害時における避難所など

- 指定緊急避難場所  
切迫した災害から逃れるための避難場所で、安全性などの一定の基準を満たす場所。
- 指定避難所  
気象状況などを勘案し、市が開放する避難所。

- 土砂災害警戒区域内  
要配慮者利用施設  
高齢者、要介護者、障害者、児童など、避難時に配慮を必要とする方が普及利用している施設。  
(※土砂災害警戒時の避難所ではありません。)

- 防災行政無線
- 市役所・支所
- アンダーパス
- JR線



下関市 市民部 防災安全課  
平成30年1月作成

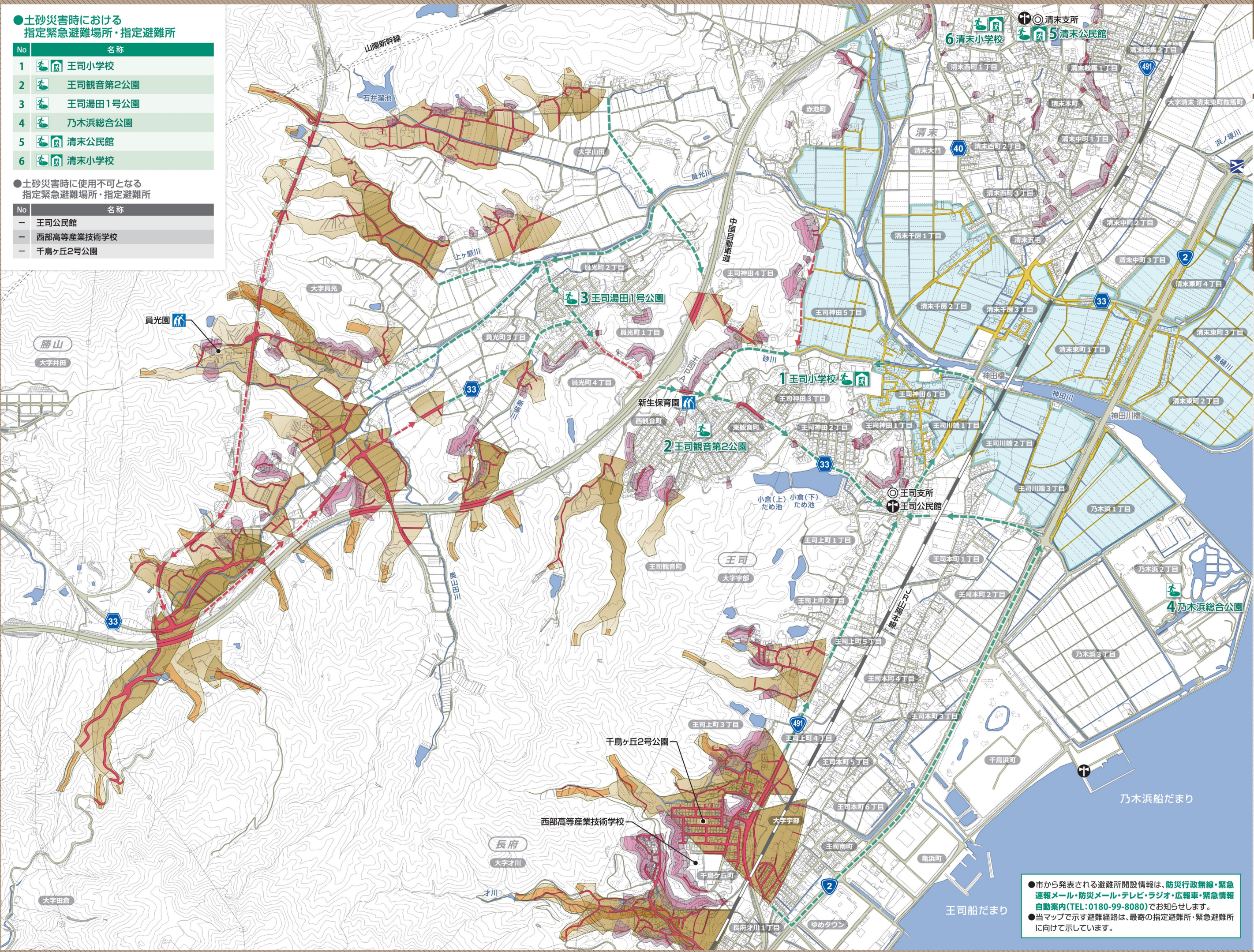
この地図の作成に当たっては、下関市長の承認を得て、同市発行の都市計画図を使用した。(承認番号 都第1072号)

●土砂災害時における  
指定緊急避難場所・指定避難所

No	名称
1	王司小学校
2	王司観音第2公園
3	王司湯田1号公園
4	乃木浜総合公園
5	清末公民館
6	清末小学校

●土砂災害時に使用不可となる  
指定緊急避難場所・指定避難所

No	名称
-	王司公民館
-	西部高等産業技術学校
-	千鳥ヶ丘2号公園



●市から発表される避難所開設情報は、防災行政無線・緊急速報メール・防災メール・テレビ・ラジオ・広報車・緊急情報自動案内(TEL:0180-99-8080)でお知らせします。  
●当マップで示す避難経路は、最寄の指定避難所・緊急避難所に向けて示しています。