



- 凡例**
- 急傾斜地の崩壊(かけ崩れ)
 - 土砂災害特別警戒区域
 - 土砂災害警戒区域
 - 土石流
 - 土砂災害特別警戒区域
 - 土砂災害警戒区域

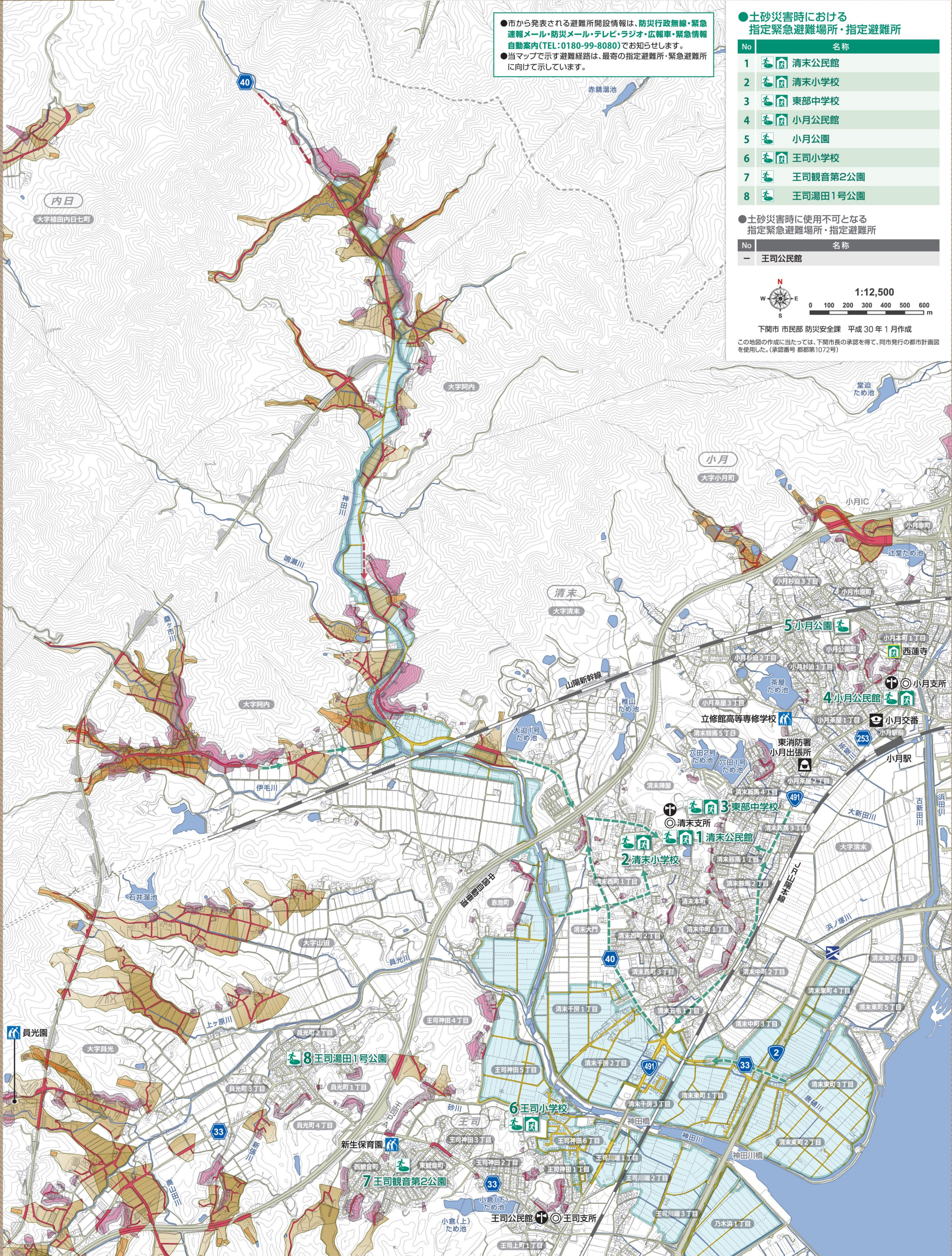
- 避難経路の安全性
- 主な避難経路
- 土砂災害に注意が必要な避難経路
- 土砂災害に注意(土砂災害警戒区域内)
- 浸水に注意(浸水想定区域内)

※災害の状況によっては、表示されている範囲以外においても、被害が発生する可能性があります。避難の際は、周辺状況に十分に注意してください。

- 土砂災害時における避難所など
- 指定緊急避難場所
- 指定避難所
- 緊急避難所

- 土砂災害警戒区域内要配慮者利用施設
- 警察
- 消防
- 防災行政無線
- アンダーパス

- 浸水想定区域
- 浸水範囲(神田川)



●市から発表される避難所開設情報は、防災行政無線・緊急速報メール・防災メール・テレビ・ラジオ・広報車・緊急情報自動案内(TEL:0180-99-8080)でお知らせします。
●当マップで示す避難経路は、最寄の指定避難所・緊急避難所に向けて示しています。

土砂災害時における指定緊急避難場所・指定避難所

No	名称
1	清末公民館
2	清末小学校
3	東部中学校
4	小月公民館
5	小月公園
6	王司小学校
7	王司観音第2公園
8	王司湯田1号公園

土砂災害時に使用不可となる指定緊急避難場所・指定避難所

No	名称
-	王司公民館



下関市 市民部 防災安全課 平成30年1月作成
この地図の作成に当たっては、下関市長の承認を得て、同市発行の都市計画図を使用した。(承認番号 都第1072号)