

土砂災害 ハザードマップ



吉田小学校 通学区域周辺

凡例

- 急傾斜地の崩壊(がけ崩れ)
 - 土砂災害特別警戒区域
 - 土砂災害警戒区域
- 土石流
 - 土砂災害特別警戒区域
 - 土砂災害警戒区域

■ 浸水想定区域

- 浸水範囲(木屋川)

■ 避難経路の安全性

- 主な避難経路
- 土砂災害に注意が必要な避難経路
- 土砂災害に注意(土砂災害警戒区域内)
- 浸水に注意(浸水想定区域内)

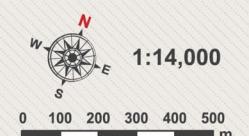
※災害の状況によっては、表示されている範囲以外においても、被害が発生する可能性があります。避難の際は、周辺状況に十分に注意してください。

■ 土砂災害時における避難所など

- 指定緊急避難場所
切迫した災害から逃れるための避難場所。安全性などの一定の基準を満たす場所。
- 指定避難所
気象状況などを勘案し、市が開放する避難所。
- 緊急避難所
自治会などが管理し一時的な回避のため利用する施設。危険性が增大する場合は指定避難所へ移動してください。

- 土砂災害警戒区域内
要配慮者利用施設
高齢者、要介護者、障害者、児童など、避難時に配慮を必要とする方が普段利用している施設。
(※土砂災害警戒時の避難所ではありません。)

- 警察
- 防災行政無線
- 市役所・支所
- JR線
- 地区界

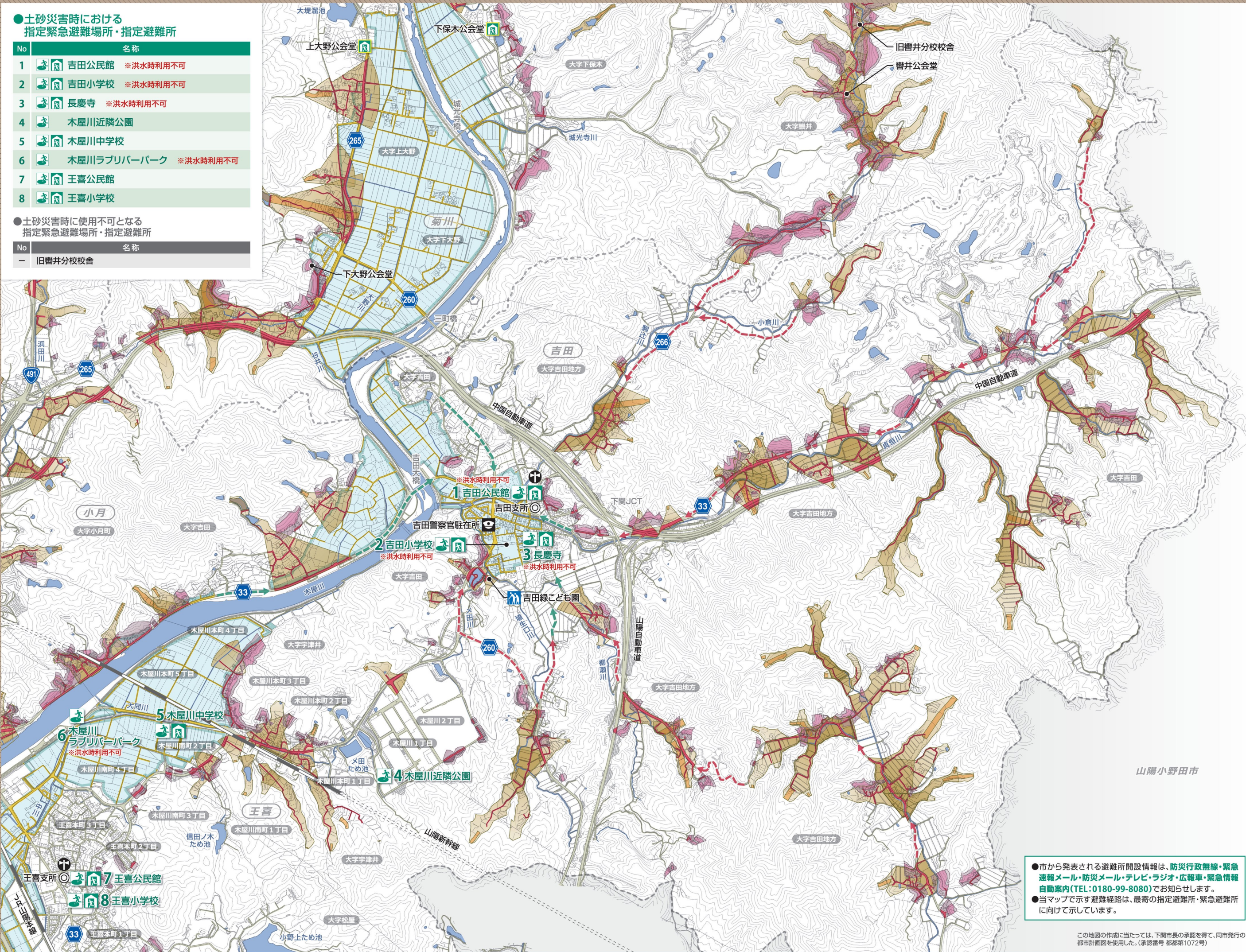


● 土砂災害時における 指定緊急避難場所・指定避難所

No	名称
1	吉田公民館 ※洪水時利用不可
2	吉田小学校 ※洪水時利用不可
3	長慶寺 ※洪水時利用不可
4	木屋川近隣公園
5	木屋川中学校
6	木屋川ラブリバーパーク ※洪水時利用不可
7	王喜公民館
8	王喜小学校

● 土砂災害時に使用不可となる 指定緊急避難場所・指定避難所

No	名称
-	旧榎井分校校舎



●市から発表される避難所開設情報は、防災行政無線・緊急速報メール・防災メール・テレビ・ラジオ・広報車・緊急情報自動案内(TEL:0180-99-8080)でお知らせします。
●当マップで示す避難経路は、最寄の指定避難所・緊急避難所に向けて示しています。

この地図の作成に当たっては、下関市長の承認を得て、同市発行の都市計画図を使用した。(承認番号 都第1072号)