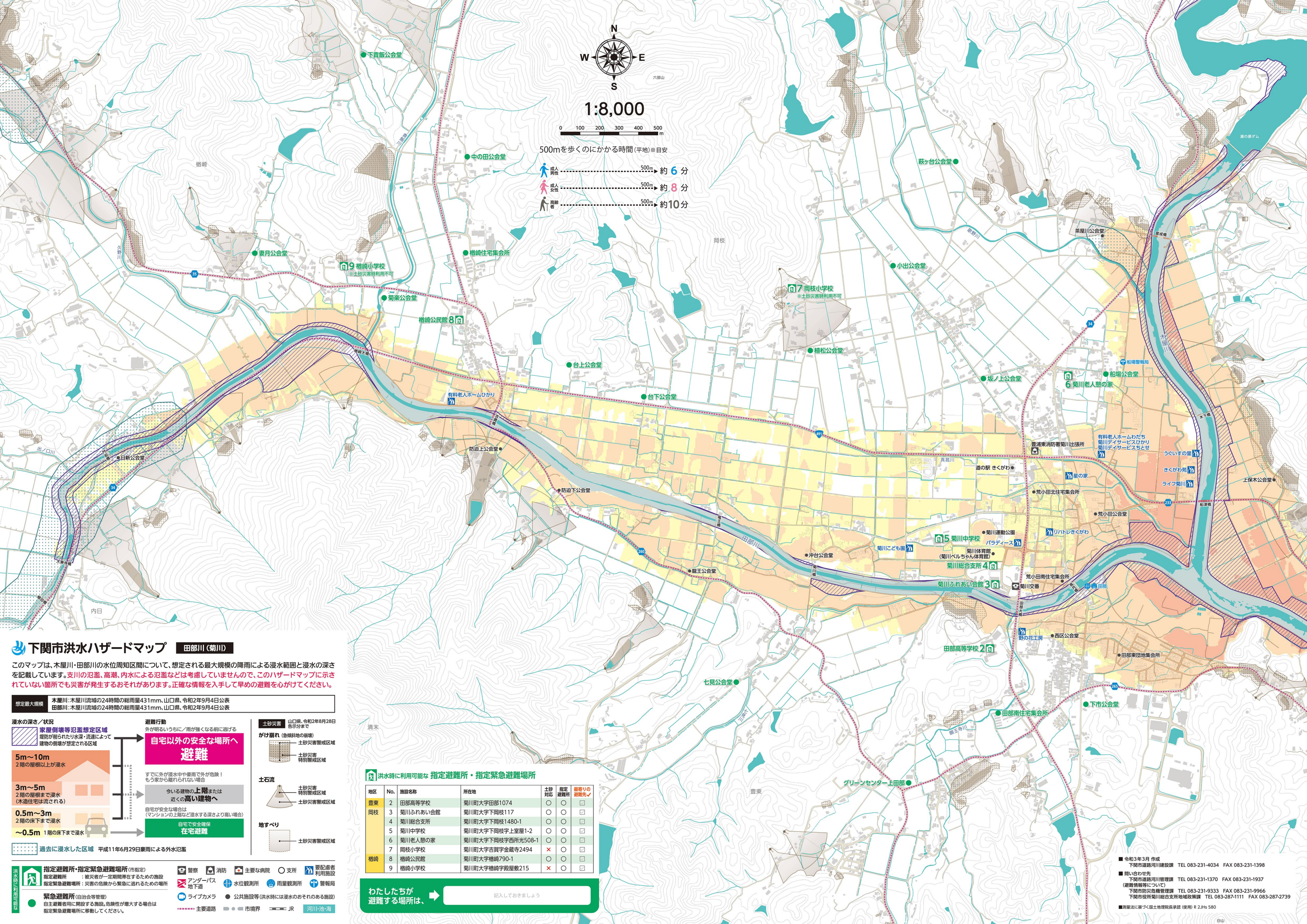




500mを歩くのにかかる時間(平地)※目安

- 成人男性 500m → 約6分
- 成人女性 500m → 約8分
- 高齢者 500m → 約10分



下関市洪水ハザードマップ 田部川(菊川)

このマップは、木屋川・田部川の水位周知区間について、想定される最大規模の降雨による浸水範囲と浸水の深さを記載しています。支川の氾濫、高潮、内水による氾濫などは考慮していませんので、このハザードマップに示されていない箇所でも災害が発生するおそれがあります。正確な情報を入力して早めの避難を心がけてください。

想定最大規模 木屋川: 木屋川流域の24時間の総雨量431mm、山口県、令和2年9月4日公表
 田部川: 木屋川流域の24時間の総雨量431mm、山口県、令和2年9月4日公表

浸水の深さ・状況

- 5m~10m: 2階の屋根以上が浸水 → 避難行動: 自宅以外の安全な場所へ避難
- 3m~5m: 2階の屋根まで浸水(木造住宅は流される) → 避難行動: 今いる建物の上階または近くの高い建物へ
- 0.5m~3m: 2階の床下まで浸水 → 避難行動: 自宅が安全な場合は(マンションの上層など浸水する深さより高い場合)自宅で安全確保、在宅避難
- ~0.5m: 1階の床下まで浸水

避難行動

外が明るいうちに/雨が強くなる前に避難する

すでに外が浸水中や大雨で外が危険! もう家から離れられない場合

自宅が安全な場合は(マンションの上層など浸水する深さより高い場合)

自宅で安全確保
在宅避難

土砂災害 山口県、令和2年8月28日告示分まで

- がけ崩れ(急傾斜地の崩壊): 土砂災害警戒区域
- 土石流: 土砂災害特別警戒区域
- 地すべり: 土砂災害警戒区域

洪水時に利用可能な指定避難所・指定緊急避難場所

地区	No.	施設名称	所在地	土砂対応	指定避難所	避難先
豊東	2	田部高等学校	菊川町大字田部1074	○	○	□
	3	菊川ふれあい会館	菊川町大字下岡枝117	○	○	□
	4	菊川総合支所	菊川町大字下岡枝1480-1	○	○	□
	5	菊川中学校	菊川町大字下岡枝字上室屋1-2	○	○	□
	6	菊川老人憩の家	菊川町大字下岡枝字西所光508-1	○	○	□
岡枝	7	岡枝小学校	菊川町大字吉賀字金蔵寺2494	×	○	□
	8	檜崎公民館	菊川町大字檜崎790-1	○	○	□
	9	檜崎小学校	菊川町大字檜崎字殿屋敷215	×	○	□

わたしたちが避難する場所は、

記入しておきましょう

指定避難所・指定緊急避難場所(市指定)

- 指定避難所: 被災者が一定期間滞在するための施設
- 指定緊急避難場所: 災害の危険から緊急に逃れるための場所

緊急避難所(自治会等管理)

自主避難者用に開設する施設。危険性が增大する場合は指定緊急避難場所へ移動してください。

警察 **消防** **主要な病院** **支所** **要配慮者利用施設**

アンダーパス **地下道** **水位観測所** **雨量観測所** **警報局**

ライブカメラ **公共施設等(洪水時には浸水のおそれのある施設)**

主要道路 **市境界** **JR** **河川・池・海**

令和3年3月作成
 下関市道路河川課 TEL 083-231-4034 FAX 083-231-1398

問い合わせ先
 下関市道路河川管理課 TEL 083-231-1370 FAX 083-231-1937
 (避難情報等について)
 下関市防災危機管理課 TEL 083-231-9333 FAX 083-231-9966
 下関市役所菊川総合支所地域政策課 TEL 083-287-1111 FAX 083-287-2739

測量法に基づく国土地理院承認(使用) R 2.Hs 580