

このマップは、神田川・木屋川の水位周知区間について、想定される最大規模の降雨による浸水範囲と浸水の深さを記載しています。支川の氾濫、高潮、内水による氾濫などは考慮していませんので、このハザードマップに示されていない箇所でも災害が発生するおそれがあります。正確な情報を入力して早めの避難を心がけてください。

想定最大規模 神田川：神田川流域の24時間の総雨量557mm、山口県、令和3年3月26日公表

避難行動
外が明るいうちに、雨が強くなる前に逃げる

自宅以外の安全な場所へ避難
すでに外が浸水中等や豪雨で外が危険！
もう家から離れられない場合
今いる建物の上階または
近くの高い建物へ

自宅でも安全確保 在宅避難
自宅が安全な場合は
マンションの上層など浸水する深さより高い場合

浸水の深さ/状況
家屋倒壊等氾濫想定区域
堤防が崩れたり水深・流速によって
建物の倒壊が想定される区域

5m~10m
2階の屋根以上が浸水

3m~5m
2階の屋根まで浸水
(木造住宅は流される)

0.5m~3m
2階の床下まで浸水

~0.5m
1階の床下まで浸水

土砂災害
山口県、令和2年8月28日
告示分まで

がけ崩れ(急傾斜地の崩壊)
土砂災害警戒区域
土砂災害特別警戒区域

土石流
土砂災害特別警戒区域
土砂災害警戒区域

地すべり
土砂災害警戒区域

洪水時に利用可能な 指定避難所・指定緊急避難場所

地区	No.	施設名称	所在地	土砂 対応	最寄りの 避難先
小月	1	小月小学校	小月西の台6-1	×	☐
	2	小月公民館	小月本町1丁目7-7	○	☐
清末	4	東部中学校	清末陣屋5-10	○	☐
	5	清末公民館	清末陣屋5-20	○	☐
	6	清末小学校	清末西町1丁目6-1	○	☐
王司	8	王司公民館	王司神田1丁目9-1	×	☐

洪水時に利用可能な 指定緊急避難場所

地区	No.	施設名称	所在地	土砂 対応	最寄りの 避難先
小月	3	小月公園	小月公園町7	○	☐
清末	7	清末公園	清末中町1丁目5	○	☐
王司	9	王司観音第2公園	東観音町21	○	☐
	10	王司湯田1号公園	貴光町2丁目	○	☐

わたしたちが避難する場所は、
記入しておきましょう



1:8,000

0 100 200 300 400 500 m

500mを歩くのにかかる時間(平地)※目安

- 成人男性 500m 約6分
- 成人女性 500m 約8分
- 高齢者 500m 約10分

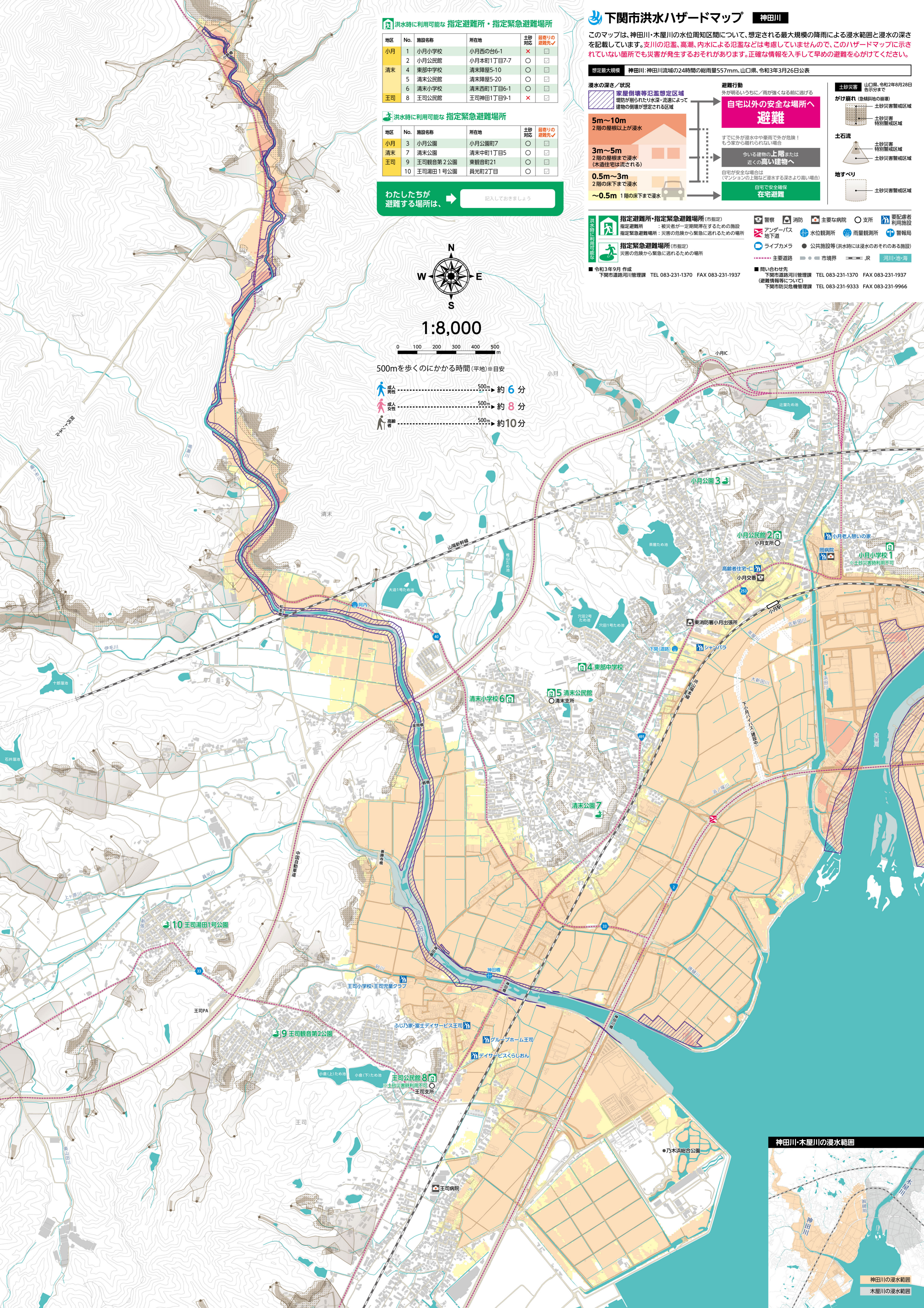
指定避難所・指定緊急避難場所(市指定)
指定避難所：被災者が一定期間滞在するための施設
指定緊急避難場所：災害の危険から緊急に逃れるための場所

指定緊急避難場所(市指定)
災害の危険から緊急に逃れるための場所

警察 消防 主要な病院 支所 要配慮者利用施設
アンダーパス 地下道 水位観測所 雨量観測所 警報局
ライブカメラ 公共施設等(洪水時には浸水のおそれのある施設) 主要道路 市境界 JR 河川・池・海

令和3年9月作成
下関市道路河川管理課 TEL 083-231-1370 FAX 083-231-1937

問い合わせ先
下関市道路河川管理課 TEL 083-231-1370 FAX 083-231-1937
(避難情報について)
下関市防災危機管理課 TEL 083-231-9333 FAX 083-231-9966



神田川・木屋川の浸水範囲

