



# 下関市 内水ハザードマップ (彦島地区)

保存版

この内水ハザードマップは、下水道整備で想定している雨を超過する豪雨が降った場合に浸水が想定される区域や、浸水時の避難所を示したものです。

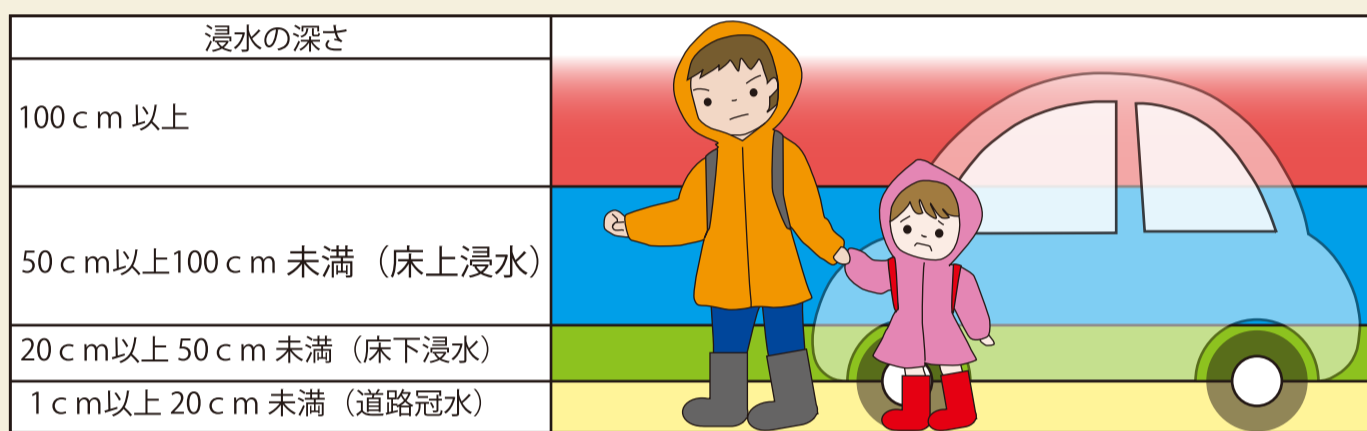
※実際には、雨の強さや降り方によって浸水範囲や深さが異なる場合があります。

## 地図の見方

- 対象区域界
- JR線
- 新幹線
- 主要道路
- 主要道路(トンネル)
- 河川・ため池
- 急傾斜地の崩壊 特別警戒区域
- 急傾斜地の崩壊 警戒区域
- 土石流 特別警戒区域
- 土石流 警戒区域
- 地すべり 警戒区域
- 指定緊急避難場所・指定避難所
- 指定緊急避難場所
- 要配慮者利用施設・病院など
- アンダーパス
- 救急告示病院・診療所
- 警察
- 消防
- 市役所・支所

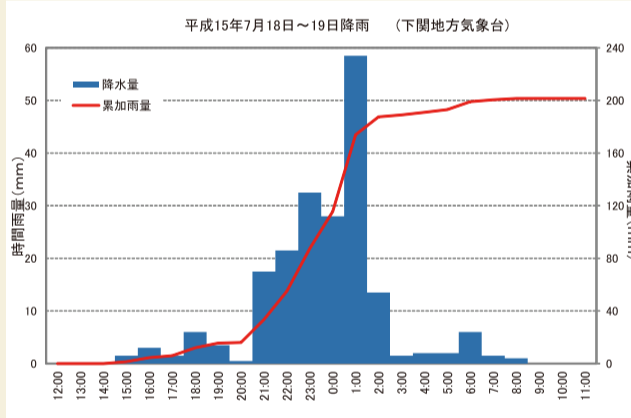
## 浸水の深さの見方

- 50cm程度の浸水 大人(女性)の避難可能水深(大人の膝くらいまでつかる)
- ~20cm程度の浸水 概ね道路が冠水する程度の浸水



## 対象降雨

対象降雨は、平成15年7月18日から19日の豪雨(最大64.5mm/1hr)を基に作成しております。この降雨は、長時間降雨が続いた影響により、近年で最も浸水被害が大きかった降雨です。



発生日	最大24時間雨量	最大1時間雨量
平成15年7月19日	207.0	64.5
平成16年9月6日	156.5	55.0
平成16年9月16日	74.0	71.0
平成17年7月1日	121.0	58.0
平成17年7月10日	99.0	54.5
平成17年8月21日	71.5	59.5
平成18年7月4日	113.5	60.0
平成24年7月14日	85.0	52.0
平成25年7月3日	174.0	71.0
平成27年8月25日	111.5	65.5

## ハザードマップの活用方法

災害時の刻々と被害が変化する状況下では、行政の発信する避難情報を待つだけでなく、皆様が必要な情報を入手して適切な避難行動を判断する必要があります。適切な判断をするために、地域で開催される防災訓練、避難訓練、情報伝達訓練などに、積極的に参加しましょう。

また、訓練当日にハザードマップを持参していただき、避難時の注意箇所や留意事項などをこの地図に書き込みましょう。

各種防災情報は、下関市ホームページで閲覧できます。

<http://www.city.shimonoseki.lg.jp/www/genre/0000000000000/1348559700668/index.html>

## 浸水が発生したときの様子

左の写真は、平成25年7月3日に発生した豪雨時の浸水状況です。

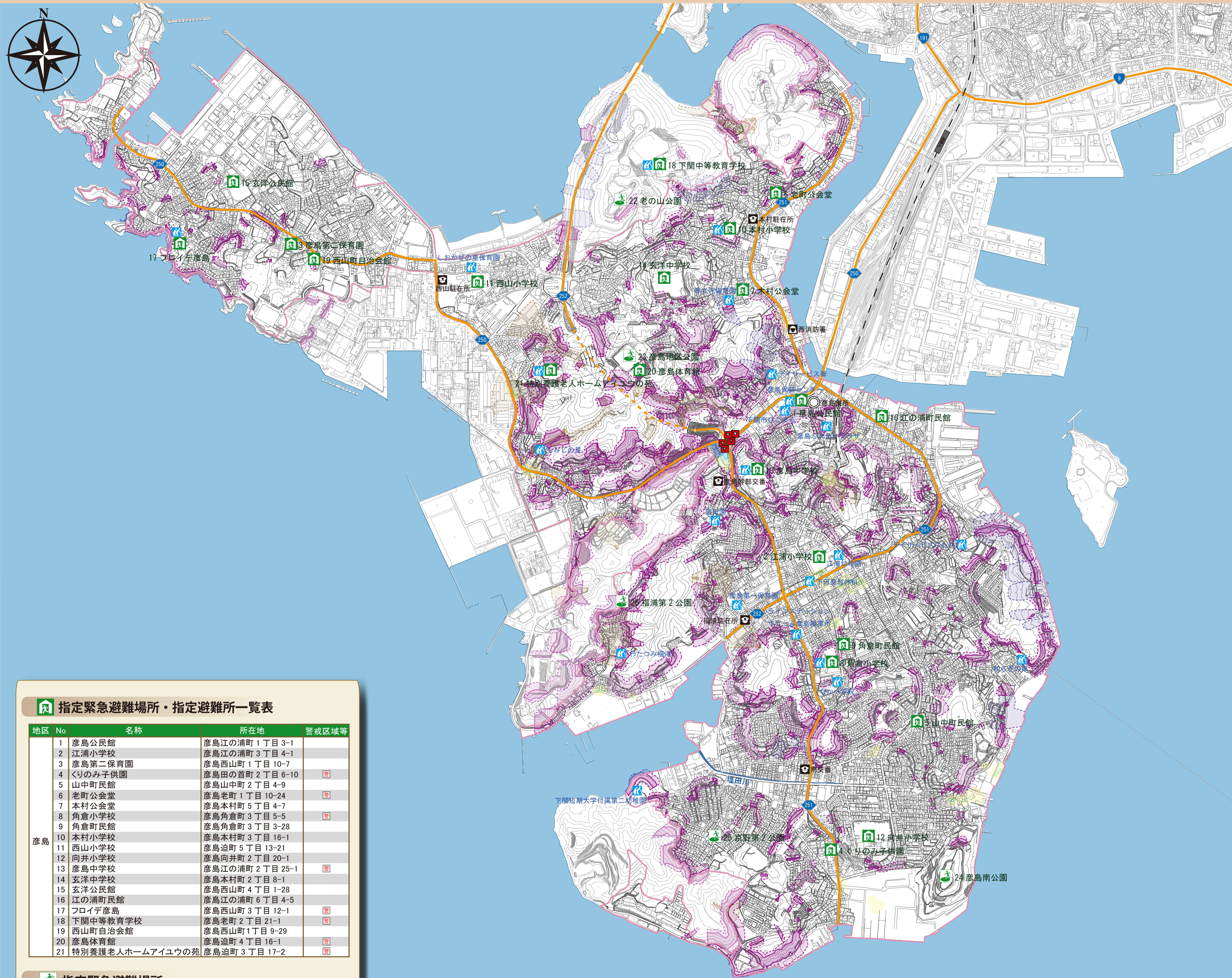
右の写真は、平成25年7月3日に発生した豪雨時の浸水状況です。



写真出典：道路河川建設課



写真出典：道路河川建設課



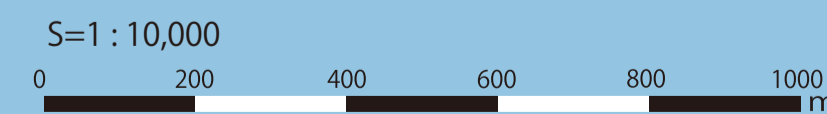
## 指定緊急避難場所・指定避難所一覧表

地区	No	名称	所在地	警戒区域等
彦島	1	彦島公民館	彦島江の浦町1丁目3-1	
	2	江浦小学校	彦島江の浦町3丁目4-1	
	3	彦島第二保育園	彦島西山町1丁目10-7	
	4	くりのみ子供園	彦島田の首町2丁目6-10	☑
	5	山中町民館	彦島山中町2丁目4-9	
	6	老町公会堂	彦島老町1丁目10-24	☑
	7	本村公会堂	彦島本村町5丁目4-7	
	8	角倉小学校	彦島角倉町3丁目5-5	☑
	9	角倉町民館	彦島角倉町3丁目3-28	
	10	本村小学校	彦島本村町3丁目16-1	
	11	西山小学校	彦島迫町5丁目13-21	
	12	向井小学校	彦島向井町2丁目20-1	
	13	彦島中学校	彦島江の浦町2丁目25-1	☑
	14	玄洋中学校	彦島本村町2丁目8-1	
	15	玄洋公民館	彦島西山町4丁目1-28	
	16	江の浦町民館	彦島江の浦町6丁目4-5	
	17	フロイデ彦島	彦島西山町3丁目12-1	☑
	18	下関中等教育学校	彦島老町2丁目21-1	☑
	19	西山町自治会館	彦島西山町1丁目9-29	
	20	彦島体育館	彦島迫町4丁目16-1	
	21	特別養護老人ホームアイユウの苑	彦島迫町3丁目17-2	☑

## 指定緊急避難場所

地区	No	名称	所在地	警戒区域等
彦島	22	老の山公園	彦島老の山公園	☑
	23	彦島地区公園	彦島迫町4丁目	☑
	24	彦島南公園	彦島弟子待町3丁目	☑
	25	京野第2公園	彦島塩浜町3丁目	☑
	26	福浦第2公園	彦島福浦町1丁目	☑

指定緊急避難場所：切迫した災害から逃れるための避難場所として、安全性等の一定の基準を満たす場所。  
指定避難所：気象状況などを勘案し、市が開設する避難所。  
☑：土砂災害警戒区域内・土砂災害特別警戒区域内にあるもの。



500m歩くのにかかる時間(平地)※目安

- 成人男性 約6分
- 成人女性 約8分
- 高齢者 約10分

「この地図の作成に当たっては、下関市長の承認を得て、同市発行の都市計画図を使用したものである。(承認番号 都第1128号)」



平成30年7月作成