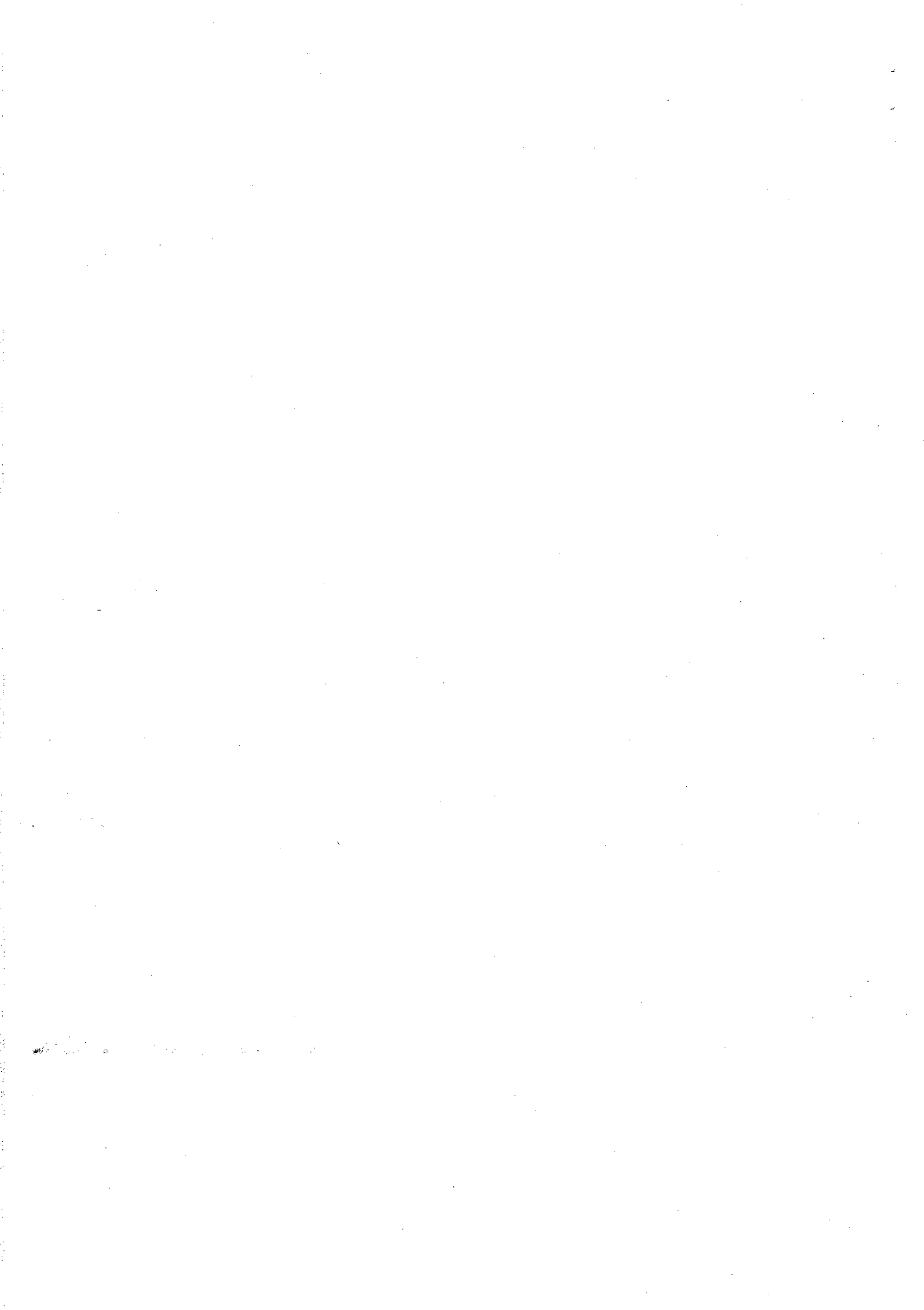


平成25年度

事業報告及び決算報告書

公益財団法人 下関市文化振興財団



## 平成25年度 事業報告書

### 1. 地域の文化芸術の振興を図る事業

#### 事業概要

市民会館を拠点として、文化芸術を鑑賞することや、文化活動に参加することなどを通じて市民に文化芸術に触れる機会を提供するとともに、文化芸術活動を奨励、推進するため、共催、後援、広報等により側面からも支援し、文化芸術の振興に努めました。

#### (1) 主催公演等

市民が文化芸術に触れる機会を提供し、心豊かな生活の向上に寄与するとともに市民の自主的かつ創造的な文化活動を支援及び促進するために音楽、古典芸能等様々なジャンルの公演を開催しました。平成25年度は、26事業69公演を開催しました。

##### ア. 市民への鑑賞の機会の提供

しまじろうコンサート「おとぎのくにのだいぼうけん」、鈴木雅之コンサート、LEGENDアーティストーク、千住真理子ヴァイオリンリサイタル、プラネタリウム投影会、平原綾香コンサート、杉並児童合唱団下関公演、松竹新派喜劇「三婆」、錦秋落語特別公演 円楽・小遊三・市馬三人会、優秀映画鑑賞推進事業第13回市民会館名画劇場、ソフィア・ゾリステン「名曲の花束」、春風亭一之輔独演会、LEGENDコンサート、下関文化講演会「森永卓郎・櫻井よしこ・宮本亜門」、夢のステージ「大月みやこ・中村美律子・三山ひろし・市川由紀乃」、新宿うたごえ喫茶「ともしびを迎えて」、財津和夫LIVE、斉藤和義LIVE、綾小路きみまろ爆笑スーパーライブ、第1回下関おもしろ狂言塾「笑う顔には福きたる」、SPITZツアー、財団設立15周年記念として「NHKのど自慢公開録画」等を開催しました。

##### イ. 青少年の育成のための文化事業

###### I. 下関市内の小・中学校でのコンサートおよび演劇等の開催

下関市内の小・中学校14校を対象に、マリンバ・パーカッションアンサンブル「プリズム」の演奏会、各劇団「風の子九州」・「トマト座」・「笑う猫」・「め組」による演劇、シュルンマーリート演奏会、パフファミリー音楽会、セサミストリートダンススクールのダンス等16公演を開催しました。

###### II. ファミリーコンサートの開催

橋元才平翁記念ファミリーコンサートは今回16回目を迎え、盲目のピアニスト 梯 剛之さんと下関南高校管弦楽部によるコンサートを開催しました。

イベントとして、梯さんが憧れた演奏家コルトーゆかりの地、コルトーホールにおいて川棚小学校の児童を招待し、ピアノ演奏会を開催し児童に感動を与えました。市民会館での本公演では、一部は梯さんのピアノソロ演奏、二部の前半は下関南高校管弦楽部による演奏で、後半は梯さんとの共演を行い迫力ある演奏で観客を魅了しました。アンコールでは東日本震災支援のための「花は咲く」を梯さんの伴奏で出演者と観客で合唱し、大きな感動を呼びました。

ウ. より多くの人に芸術文化に触れる機会を提供するための地域公演

今年度は、地域公演として下関市立近代先人顕彰館も含めて48公演を開催しました。顕彰館では、古川 薫名誉館長による田中絹代ぶんか館勉強会、夏休み作文教室、田中絹代生誕記念公演で講演と声楽コンサート、顕彰館開館記念公演で講演と箏曲演奏会を開催しました。

豊北地区小学校音楽祭では豊北生涯学習センターで武内麻美ヴァイオリン鑑賞会、豊浦地区小学校音楽祭では川棚小学校で竹内典子マリンバ鑑賞会、菊川・豊田地区小学校音楽祭ではアブニールで中川雅子ソプラノ鑑賞会、下関市小中学校音楽祭では市民会館で山野あずみ箏曲鑑賞会、ドリームシップで藤井亜紀子ピアノ鑑賞会を開催しました。その他、ケアハウスとよたで蓄音機で唄う懐かしの歌、滝部小学校・神玉小学校においてシュルンマーリートピアノトリオ演奏会、川中西小学校で宮本施謡会能楽公演を開催しました。また、下関市役所ロビーでは、フレッシュサウンズピアノ演奏会、梅光学院の生徒による合唱とピアノトリオ演奏会、長門昌世・益田千代子フルート・ピアノ演奏会を開催しました。

(2) 体験活動等

舞台芸術の魅力をより身近なものとするため、舞台裏体験学習講座を3回開催しました。今年度は、市内の中・高校の演劇部員約60名を対象に、市民会館の舞台機構、照明設備、音響設備について、財団の舞台技術専門職員による講義と実技指導を交えた体験学習講座（演劇ワークショップ）を実施しました。

アブニールでは、影絵であそぼうと題して参加者手作りの切り絵をスクリーンに映し出す投影会を開催しました。

また、市民会館で開催される杉並児童合唱団下関公演のミュージカルに出演するために公募した子供を対象に、指導者を招いて4回講習会を開催しました。さらに、初めての試みとして市民会館大ホールでの演奏を体験する、「みんなのオン・ステージ」を開催しました。

(3) 特別文化交流事業

今年度は、朝鮮通信使行列再現10周年記念事業を開催しました。

①朝鮮通信使行列再現事業

ア. 朝鮮通信使行列再現

平成25年8月24日（土）釜山市民と下関市民約220名による朝鮮通信使行列再現事業を実施しました。

10周年記念として今回はグリーンモールでのパレードが加わりましたが、雨天により例年のコースが短縮されました。

グリーンモール商店街 ⇒ 釜山門

出発式を下関姉妹都市広場で開催 ⇒ カモンワーフ ⇒ 唐戸ドーム ⇒ 唐戸ふれあい広場着

イ. 朝鮮通信使衣装および400年前のおもてなし料理の展示

平成25年8月25日（日）日韓文化交流公演に合わせて下関市民会館1階ロビーにて、朝鮮通信使行列再現用の衣装及び「下関ご馳走一番」と言われた400年前のおもてなし料理を展示しました。また、朝鮮通信使ゆかりの地の観光案内展示も行いました。

#### ウ. 日韓文化交流公演の開催

平成25年8月25日(日)14時から釜山市および下関市の文化団体による文化交流公演を市民会館大ホールで開催しました。韓国側から釜山市立舞踊団、釜山芸術団、海産物マジシャン、吹打隊等約60名が参加。また、下関市側から赤間神宮雅楽部、本村小学校平家踊り等約50名が参加して華やかなステージを演じました。さらには、市民会館駐車場においてコリアンフードの販売を行いました。

#### (4) 施設貸与事業

当財団が主催公演において施設を利用するほかに、地域の中学校及び高等学校による吹奏楽等の定期演奏会や文化協会を始めとする地域の文化活動団体による発表の場として、施設を貸与することにより、地域の文化芸術の振興に寄与しました。また、これらの文化活動の活性化及び推進のため、財団が関係諸団体との共催・後援等の方法で側面から支援するとともに、情報発信基地としての役割を果たすため、財団ホームページの充実をはじめ、毎月発行の情報誌「かるちゃあGUIDE」、新聞等メディア、タウン情報誌、市報等により文化団体の活動状況を広く市民に紹介し、その活動の支援も行いました。

#### (5) 施設設備の管理運営、保全、有効利用

市民会館の施設の効率的な運用や地域住民の利便等を図る目的で、文化施設を貸与するとともに、自動販売機設置の利用料金の徴収、他団体チケット取扱い業務を行いました。また、管理運営を行う上で、市民会館の安全性のより一層の向上を図るため、舞台設備・電気・空調・防災等の諸設備の修繕及び有資格者による保守点検の実施、館内外環境保全のため害虫駆除・空気環境測定・庭園の樹木の剪定・除草などを実施し万全な維持管理に努めました。さらに、ホワイエ等の貸館以外のスペースについても有効利用を図り、文化振興に努めました。

## 2. ふるさとの文化芸術の普及振興に関する事業

### 事業概要

下関市立近代先人顕彰館は博物館等の展示事業、資料の調査及び収集、ふるさと文化事業、施設の貸与事業を実施することにより下関が生んだ文学者、音楽家、芸能関係の先人の功績を顕彰するとともに芸術文化活動の啓発・普及・育成を促し、文化情報を発信し、地域の文化芸術の振興に努めました。

#### (1) 博物館等の展示

映画女優「田中絹代」を核とし、文学・芸能等においてすぐれた業績を遺した下関とゆかりの深い先人たちに関する資料の公開展示を行い、市民の歴史や文化に対する理解を深め地域の文化芸術の振興を図りました。

#### ア. ふるさと文学館

所蔵品展及びエントランスにおいて特別展を以下のとおり開催し、下関にゆかりのある作家とその作品及び下関が描かれている作品の紹介を行いました。

【所蔵品展】

- ・「花軍―はないくさ―」展 4月2日～6月30日  
赤江瀑を中心に、下関出身作家が紡ぎ出す花の表現を紹介
- ・「作家、受賞の時」展 7月2日～9月29日  
赤江瀑、田中慎弥、豊田行二、船戸与一、古川薫が受賞した各種文学賞を紹介
- ・「ふるさとへのまなざし」展 10月1日～12月27日  
下関在住の人々が、ふるさとへの思いを歌に綴ったものを紹介

【企画展】

- ・「古川薫米寿記念企画展 作家生活報告書」展 1月5日～3月30日  
下関に居を構え、旺盛な執筆活動が続ける直木賞作家古川薫の米寿を記念し企画したもの。古川薫活字世界の魅力を、作品が出来上がるまでの足跡や交友関係を交えて紹介

【特別展】

- ・「女優 田中絹代と映画監督木下恵介」展 6月2日～6月30日
- ・「木暮実千代の横顔」展 11月26日～12月27日

イ. 田中絹代記念館

田中絹代の遺品1,000点及び膨大な写真・映画資料等により所蔵品展・企画展を以下のとおり開催し、田中絹代の功績を顕彰しました。

【所蔵品展】

季節に沿った遺品を50点程度紹介

- ・「春季所蔵品展」 3月5日～6月2日
- ・「夏季所蔵品展」 6月4日～9月1日
- ・「秋季所蔵品展」 9月3日～11月24日
- ・「冬季所蔵品展」 11月26日～3月2日

【企画展】

日本映画史上に輝いた女優・田中絹代、その大成に深く関わった映画監督・小津安二郎の生誕110年、没後50年を記念し企画したもの。田中絹代が出演した10作品と、小津が脚本を提供し、絹代が監督を務めた作品「月は上りぬ」を紹介

- ・「女優 田中絹代と映画監督③―小津安二郎―」 11月26日～3月2日

(2) 資料の調査及び収集

下関ゆかりの人物及び作品等の調査、資料の収集、寄託資料の収集保管、データベースの充実を図るとともに展示紹介に努めました。

(3) ふるさと文化事業

田中絹代及び各監督作品の映像鑑賞と研究会、レコード鑑賞またはミニコンサート、講演会、特別講座、紙人形展等を開催し、文化芸術に触れる機会を提供し、市民の文化活動の活性化に努めました。

- ・田中絹代・小津安二郎監督に関するDVD上映会 月1回の12回
- ・蓄音機で聴く昭和流行歌の歴史 月1回の12回
- ・田中絹代から映画を考える田中絹代ぶんか館勉強会 4講座
- ・児童・生徒を対象にした「作文教室」等の夏休み特別講座 4講座
- ・友の会の集い「ヴァイオリン ミニコンサート」
- ・駒子の紙人形展（11月14日～17日）
- ・田中絹代生誕記念公演 「講演と声楽コンサート」
- ・田中絹代ぶんか館開館記念公演 「講演と箏曲演奏会」

#### (4) 施設の貸与事業

地域の文化団体等に文化活動の場として、また、会議や講座等の場として施設を貸与することにより、さまざまな文化に触れ、知識や教養を深めることで地域文化芸術の振興を図りました。

#### (5) 施設設備の管理運営、保全、有効利用

館内の温湿度の調整や害虫駆除のための燻蒸を行い収蔵品及び展示資料等の保全管理を適切に行うとともに、電気・空調・給排水・防災等各設備の保守点検の実施により安全で快適な観覧環境の維持に努めました。文化財保護の観点から機械警備、監視装置によるセキュリティーも含め建物の維持管理に努めました。また、施設の運営面においても利用者や観覧者へのサービスの徹底を図り、満足していただけるように努めました。

平成25年度 公益財団法人下関市文化振興財団 文化事業

事業名	催物名	公演回数	公演日	会場	入場料	公演種目	入場者数
主催公演等 ア、市民への鑑賞の機会の提供							
	しまじろうコンサート おとぎのくにの だいぼうけん	2回	4月28日(日)	大ホール	全席指定1,900円	子どもショー	1回1,350 2回1,056
	鈴木雅之 Taste of martini tour 2013	1回	5月17日(金)	大ホール	全席指定7,000円	コンサート	1,137
	アーティストーク Vol.5 LEGEND+鍵盤男子	1回	6月11日(火)	大ホール	2,000円	講演会 演奏会	832
	千住真理子 ヴァイオリンリサイタル	1回	6月23日(日)	大ホール	大人2,000円 大学生以下1,000円	コンサート	969
	プラネタリウム投影と影絵体験会	5回	7月14日(日)	アブニール	300円	プラネタリウム	延べ202
	平原綾香10th Anniversary CONCERT TOUR 2013	1回	7月20日(土)	大ホール	全席指定6,500円	コンサート	1,100
	杉並児童合唱団下関公演	1回	8月4日(日)	大ホール	1,000円	合唱	800
	松竹新派喜劇公演「三婆」	1回	9月13日(金)	大ホール	全席指定5,000円	演劇	520
	錦秋落語特別公演 円楽・小遊三・市馬三八会	1回	9月15日(日)	大ホール	全席指定4,500円	落語	1,006
	優秀映画鑑賞推進事業 第13回市民会館名画劇場	6回	9月29日・30日(月)	大ホール	500円	映画	延べ1,248
	財団設立15周年記念 「NHKのど自慢」公開録画	1回	10月13日(日)	大ホール	無料(公募)	公開録画	満席
	ソフィア・ゾリステン&ミラ・ゲオルギエヴァ 「名曲の花束」	1回	11月14日(木)	大ホール	一般4,000円 高校生以下1,000円	コンサート	600
	サンデー新聞創刊10周年記念 春風亭一之輔独演会	1回	11月15日(金)	中ホール	招待券	落語	350
	LEGEND CONCERT 2013	1回	11月29日(金)	アブニール	1階席4,500円 2階席4,000円	コンサート	580
	下関文化講演会 森永卓郎	1回	12月1日(日)	大ホール	1,000円	講演会	350
	下関文化講演会 櫻井よしこ	1回	12月5日(木)	大ホール	1,000円	講演会	900
	下関文化講演会 宮本亜門	1回	12月15日(日)	大ホール	1,000円	講演会	350
	豪華競演!夢のステージ 大月みやこ 中村美律子・三山ひろし・市川由紀乃	2回	12月6日(金)	大ホール	S7,000円 A5,000円 B3,000円 C2,000円	演歌	昼1,200 夜800
	第54回懐かしの歌声喫茶 新宿うたごえ喫茶「ともしびを迎えて」	1回	1月19日(日)	大ホール	1,000円	合唱	1,200
	財津和夫LIVE&TALK	1回	1月25日(土)	大ホール	全席指定6,500円	コンサート	1,369
	KAZUYOSHI SAITO LIVE TOUR 2013-2014 「斉藤 和義」	1回	1月29日(水)	大ホール	全席指定6,000円	コンサート	1,353
	綾小路きみまろ 爆笑!! スーパーライブ	1回	2月11日(火・祝)	大ホール	S席5,500円 A席5,000円	コンサート	1,451
	第1回下関おもしろ狂言塾「笑う顔には福きたる!」 野村万禄一門による狂言教室及び狂言体験	1回	2月16日(日)	中ホール	1,000円	狂言	341
	SPLITZ JAMBOREE TOUR 2013-2014 「小さな生き物」	1回	3月4日(火)	大ホール	全席指定5,900円	コンサート	1,416
主催公演等 イ、青少年の育成のための文化事業							
	学校公演…マリンバ・パーカッションアンサンブル 「リズム」	1回	6月10日(月)	西山小	一部負担あり	音楽	260
	学校公演…オペラユニット「レジェンド」	1回	6月12日(水)	熊野小	一部負担あり	音楽	859
	学校公演…劇団風の子九州「ふらっとぶらっと」	1回	6月24日(月)	神田小	一部負担あり	演劇	97
	学校公演…劇団風の子九州「なるほ堂ものがたり」	2回	7月2日(火)	山の田小	一部負担あり	演劇	645
	学校公演…シュルンマーリート 「クラリネット・サクソフォン・ピアノトリオ」	1回	7月12日(金)	アブニール	一部負担あり	音楽	227
	学校公演…劇団トマ座「冒険西遊記」	2回	10月3日(木)	文閣小	一部負担あり	演劇	513
	学校公演…劇団笑う猫「アフリカの音楽 魂の鼓動」	1回	10月17日(木)	豊浦小	一部負担あり	演劇	938
	学校公演…下関音楽人の会 「歌・ピアノ・フルートで奏でる音楽の調べ」	1回	10月20日(日)	吉見中	一部負担あり	音楽	105
	学校公演…パフファミリー「イキイキわくわく音楽会」	1回	11月19日(火)	田耕小	一部負担あり	音楽	45
	学校公演…sesame street dance school 「Let's Enjoy Dancing!」	1回	11月26日(火)	王江小・名池小 合同	一部負担あり	ダンス	王江小100 名池小179
	学校公演…劇団め組「泣いた赤おに」「走れメロス」	2回	1月22日(水)	川棚小	一部負担あり	演劇	415
	学校公演…シュルンマーリート 「ピアノトリオ リアアンサンブル」	1回	1月28日(火)	室津小	一部負担あり	音楽	60
	学校公演…シュルンマーリート 「ピアノトリオ リアアンサンブル」	1回	1月28日(火)	宇賀小	一部負担あり	音楽	21
	橋元才平翁記念第16回ファミリーコンサート 梯剛之ピアノコンサート	1回	2月10日(月)	川棚の杜 コルトーホール	無料	音楽	260
	2月10日…プレイベント…川棚小学校児童対象 3月9日…梯剛之ピアノコンサート 共演:下関南高管弦楽部	1回	3月9日(日)	大ホール	大人2,500円 高校生以下1,000円	音楽	928



事業名	催物名	公演回数	公演日	会場	入場料	公演種目	入場者数
主催公演等 ウ、より多くの人々に芸術文化に触れる機会を提供するための地域公演							
	地域公演…下関市豊北地区小学校音楽祭 武内麻美ヴァイオリンコンサート	1回	6月20日(木)	豊北生涯 学習センター	一部負担あり	音楽	370
	地域公演…下関市豊浦地区小学校音楽祭 竹内典子マリンバ・ピアノコンサート	1回	6月21日(金)	川棚小	一部負担あり	音楽	350
	地域公演…下関市小学校音楽祭(旧市内) 山野あずみ箏曲演奏会	4回	10月22(火)・23(水)	大ホール	無料	音楽	2,700
	地域公演…下関市中学校音楽祭 藤井亜希子ピアノコンサート	2回	10月24(木)・25(金)	生涯学習プラザ	無料	音楽	1,800
	地域公演…下関市豊田・菊川地区小学校音楽祭 中川雅子ソプラノコンサート	1回	10月30日(水)	アブニール	無料	音楽	320
	地域公演…能楽宮本施謡会 能楽公演	1回	11月27日(水)	川中西小	無料	能楽	90
	地域公演…シュルンマーリート 「ピアノトリオ リアンスンブル」	1回	1月29日(水)	滝部小	無料	音楽	130
	地域公演…シュルンマーリート 「ピアノトリオ リアンスンブル」	1回	1月29日(水)	神玉小	無料	音楽	90
	地域公演…山根徹 蓄音機で唄う懐かしの歌	1回	3月14日(金)	ケアハウスとよた	無料	音楽	30
	コンサートinシテイホール フレッシュサウンズピアノコンサート	1回	7月23日(火)	市役所ロビー	無料	音楽	150
	コンサートinシテイホール 梅光学院生 合唱とピアノトリオコンサート	1回	12月18日(水)	市役所ロビー	無料	音楽	180
	コンサートinシテイホール 長門昌代・益田千代子フルート・ピアノコンサート	1回	3月20日(木)	市役所ロビー	無料	音楽	150
	蓄音機で聴く昭和流行歌の歴史	12回	毎月第2水曜日	顕彰館	資料代 500円	音楽	302
	田中絹代ぶな館勉強会	4回	4月14・6月9- 10月13・12月8(日)	顕彰館	無料	講座	73
	夏休み特別講座	4回	8月10・17(土) 18(日)・24(土)	顕彰館	無料	講座	98
	田中絹代生誕記念公演	1回	11月24日(日)	顕彰館	無料	音楽・講演	83
	顕彰館開館記念公演	1回	2月23日(日)	顕彰館	無料	音楽・講演	73
体験活動等							
	体験学習講座(影絵であそぼう) ※参加者手作りの影絵をスクリーンに映し出すもの	5回	7月14日(日)	アブニール	無料	体験学習	202
	体験学習講座(演劇ワークショップ) ※8月の地区予選会に向けて当財団が指導するもの	2回	7月22(月)・23(火)	大ホール	無料	体験学習	160
	体験学習講座(ミュージカルワークショップ) ※お魚に扮して杉並児童合唱団公演に出演するもの	4回	7月13・20・27(土) 8月3(土)	西部公民館 大ホール	無料	体験学習	各日17
	体験学習講座(みんなのオン・ステージ) 響け大ホール・輝け自分 ※大ホールで演奏するもの	1回	12月22日(日)	大ホール	参加料 500円	体験学習	100
	第1回下関おもしろ狂言塾…狂言体験 ※下関市演劇連盟の生徒が指導を受けるもの	1回	2月16日(日)	中ホール	無料	体験学習	10
	体験学習講座 ※関老番コンテスト受賞者が指導を受けるもの	1回	2月23日(日)	中ホール	無料	体験学習	20
	体験学習講座(演劇ワークショップ) ※市内演劇連盟 加盟校の合同公演に向けて当財団が指導するもの	1回	3月22(土)	大ホール	無料	体験学習	60
特別文化交流事業							
	朝鮮通信使行列再現2013 10周年記念事業 24日…グリーンモール行列、本隊行列	1回	8月24日(土)	馬関祭り会場	無料	行列再現	—
	25日…ふれあいステージ、駐車場にて コリアンフェスタ	1回	8月25日(日)	大ホール		交流公演	450
施設貸与事業(特別共催)							
	下関少年少女合唱隊 第35回スプリングチャリティーコンサート	1回	4月27日(土)	大ホール	1,000円	合唱	900
	下関市民オーケストラ定期演奏会	1回	5月19日(日)	大ホール	一般1,500円 学生500円	オーケストラ	1,000
	AYAKOモダンバレエスタジオ30周年記念公演	1回	6月2日(日)	大ホール	2,000円	バレエ	1,000
	THE 7th Music Revolution 下関大会	1回	7月14日(日)	中ホール	500円	コンテスト	214
	第17回フレッシュサウンズがピュラーピアノコンサート	1回	7月15日(月・祝)	中ホール	参加費幼・小 5,000円 中高6,000円	コンクール	450
	下関ウインドアンサンブル40回定期演奏会	1回	8月17日(土)	大ホール	999円	吹奏楽	400
	ブリヂストン吹奏楽団久留米下関 チャリティーコンサート2013	1回	9月27日(金)	大ホール	500円	吹奏楽	1,450
	下関市民ミュージカルの会 創立25周年記念公演「初めての Love Letter」	4回	2月22(土)・23(日)	大ホール	大人2,000円 中学生以下1,000円	ミュージカル	950
	関老番 アマチュアバンドコンテスト	1回	2月23日(日)	中ホール	500円	コンテスト	240
	第21回下関地区高等学校 演劇連盟合同公演	1回	3月23(日)	大ホール	無料	演劇	220
	懐かしの歌声喫茶 52回・53回・55回 ※第54回については12月予定を来年1月に変更 新宿うたごえ喫茶「ともしび」とコラボ	3回	6月18日(火)	中ホール	800円	合唱	360
9月17日(火)			中ホール	800円	360		
3月18日(火)			中ホール	800円	360		

平成25年度 下関市立近代先人顕彰館 事業実施状況

事業名		開催期間	場所	入場者数
1	展示「女優 田中絹代と映画監督 木下恵介」展	6/2～6/30	エントランス	371
2	展示「木暮実千代の横顔」展	11/26～12/27	エントランス	651
3	展示「花軍-はないくさ-」展	4/2～6/30	ふるさと文学館	1,402
4	展示「作家、受賞の時」展	7/2～9/29	ふるさと文学館	1,882
5	展示「ふるさとへのまなざし」展	10/1～12/27	ふるさと文学館	2,364
6	展示「古川 薫米寿記念企画展 作家生活報告書」展	1/5～3/30	ふるさと文学館	2,233
7	展示 田中絹代監督コーナー	3/5～11/24	田中絹代記念館	2,153
8	展示 春季所蔵品展	3/5～6/2	田中絹代記念館	639
9	展示 夏季所蔵品展	6/4～9/1	田中絹代記念館	518
10	展示 秋季所蔵品展	9/3～11/24	田中絹代記念館	996
11	展示 冬季所蔵品展	11/26～3/2	田中絹代記念館	985
12	展示 企画展「女優田中絹代と映画監督③-小津安二郎-」	11/26～3/2	田中絹代記念館	985

事業名		実施回数等	場所	入場者数
13	小津安二郎監督作品を中心とするDVD二映会 毎月1回	12回	ミニホール	876
14	蓄音機で聴く昭和流行歌の歴史 毎月2回	12回	ミニホール	302
15	田中絹代ぶんか館 勉強会	4講座	ミニホール	73
16	夏休み特別講座	4講座	ミニホール	98
17	友の会の集い	1回	ミニホール	35
18	駒子の紙人形展	11/14～11～17	ミニホール	141
19	田中絹代生誕記念公演	1公演	ミニホール	83
20	顕彰館開館記念公演	1公演	ミニホール	73

### 3. 理事会・評議員会

#### 第1回理事会

開催年月日 平成25年5月13日(月)  
開催場所 下関市民会館 第2会議室  
決議事項 ①平成24年度 事業報告及び決算報告について  
②常務理事の選定について  
③定時評議員会の招集の決定について  
④定款の一部変更について

#### 第1回評議員会

開催年月日 平成25年5月30日(木)  
開催場所 下関市民会館 第2会議室  
決議事項 ①平成24年度 事業報告及び決算報告について  
②定款の一部変更について

#### 第2回理事会

開催年月日 平成26年2月27日(木)  
開催場所 下関市民会館 展示室  
決議事項 ①平成26年度 事業計画及び予算について  
②平成26年度 資金調達及び設備投資の見込みについて  
③就業規則の一部改正について  
④補助金の返還について  
⑤定時評議員会の招集の決定について

#### 第2回評議員会

開催年月日 平成26年3月18日(火)  
開催場所 下関市民会館 第2会議室  
決議事項 ①平成26年度 事業計画及び予算について  
②平成26年度 資金調達及び設備投資の見込みについて  
③就業規則の一部改正について  
④補助金の返還について

4. 文化施設の運営事業概要(受託事業)

ア.施設使用許可業務

a. 利用件数調べ

[件]

市民会館	大ホール	中ホール	展示室	会議室	合計
24年度(A)	96	121	41	285	543
25年度(B)	101	125	51	288	565
(B)/(A) %	105.21%	103.31%	124.39%	101.05%	104.05% (4.05%増)

近代先人顕彰館	ミニホール				合計
24年度(A)	100				100
25年度(B)	123				123
(B)/(A) %	123.00%				123.00% (23.00%増)

b. 利用人員調べ

[人]

市民会館	大ホール	中ホール	展示室	会議室	合計
24年度(A)	122,997	24,548	13,263	3,310	164,118
25年度(B)	122,627	27,445	17,329	3,258	170,659
(B)/(A) %	99.70%	111.80%	130.66%	98.43%	103.99% (3.99%増)

近代先人顕彰館	ミニホール	田中絹代記念館	田中絹代ぶんか館		合計
24年度(A)	2,260	3,737	8,380		14,377
25年度(B)	2,292	3,332	7,881		13,505
(B)/(A) %	101.42%	89.16%	94.05%		93.93% (6.07%減)

イ.施設使用料徴収業務

a. 使用料収入額調べ

[円]

市民会館	大ホール使用料	中ホール使用料	展示室使用料	付属設備使用料	合計
24年度(A)	10,491,121	1,935,427	935,495	15,814,920	29,176,963
25年度(B)	12,287,893	2,549,990	1,590,105	14,011,300	30,439,288
(B)/(A) %	117.13%	131.75%	169.97%	88.60%	104.33% (4.33%増)

近代先人顕彰館	ミニホール使用料	田中絹代記念館観覧料		合計
24年度(A)	27,650	270,100		297,750
25年度(B)	45,050	180,800		225,850
(B)/(A) %	162.93%	66.94%		75.85% (24.15%減)

b. 減免日数調べ(芸術祭、自主文化事業を含む)

[日]

市民会館	100%		50%		準備・リハーサル 30%		学校・団体 30% 20%				計	
	24年度(A)	25年度(B)	24年度(A)	25年度(B)	24年度(A)	25年度(B)	24年度(A)	25年度(B)	24年度(A)	25年度(B)	24年度(A)	25年度(B)
大ホール	76	94	2	5	16	27	17	19	0	0	111	145
(B)/(A) %	123.68%		250.00%		168.75%		111.76%				130.63% (30.63%増)	
中ホール	35	48	9	7	13	20	28	45	0	0	85	120
(B)/(A) %	137.14%		77.78%		153.85%		160.71%				141.18% (41.18%増)	
展示室	41	39	0	4	14	19	38	32	3	0	96	94
(B)/(A) %	95.12%		—		135.71%		84.21%				97.92% (2.08%減)	
合計	152	181	11	16	43	66	83	96	3	0	292	359
(B)/(A) %	119.08%		145.45%		153.49%		115.66%				122.95% (22.95%増)	

近代先人顕彰館	100%		計	
	24年度(A)	25年度(B)	24年度(A)	25年度(B)
ミニホール	52	53	52	53
(B)/(A) %	101.92%		101.92% (1.92%増)	

c. 減免額調べ

[円]

市民会館	大ホール	中ホール	展示室	付属設備	合計
24年度(A)	18,179,914	1,529,162	706,469	6,454,650	26,870,195
25年度(B)	23,140,177	1,982,230	719,135	8,702,370	34,543,912
(B)/(A) %	127.28%	129.63%	101.79%	134.82%	128.56% (28.56%増)

近代先人顕彰館	ミニホール			合計
24年度(A)	32,350			32,350
25年度(B)	36,450			36,450
(B)/(A) %	112.67%			112.67% (12.67%増)

平成25年度 下関市民会館 利用状況

件数:[件]、使用日数:[日]、使用率:[%]、利用人員[人]、利用台数:[台]

月	大ホール				中ホール				展示室				会議室(2室)				合計		駐車場 利用 台数	
	開館 日数	使用 日数	件数	使用率	利用人員	使用 日数	件数	使用率	利用人員	使用 日数	件数	使用率	利用人員	使用 日数	件数	使用率	利用人員	件数		利用人員
4月	30	16	9	53.3%	10,107	14	10	46.7%	1,218	21	4	70.0%	704	15	17	50.0%	153	40	12,182	591
5月	31	6	5	19.4%	4,017	9	8	29.0%	2,060	10	3	32.3%	533	18	31	58.1%	376	47	6,986	520
6月	30	10	8	33.3%	10,228	15	15	50.0%	3,360	10	3	33.3%	1,167	19	32	63.3%	458	58	15,213	889
7月	31	12	9	38.7%	10,070	15	15	48.4%	3,429	6	3	19.4%	177	19	26	61.3%	265	53	13,941	843
8月	31	19	11	61.3%	11,429	18	10	58.1%	3,448	12	3	38.7%	1,940	21	34	67.7%	403	58	17,220	590
9月	29	11	8	37.9%	9,815	14	13	48.3%	3,600	19	6	65.5%	3,621	17	24	58.6%	268	51	17,304	933
10月	31	16	8	51.6%	14,415	14	9	45.2%	1,428	11	4	35.5%	813	19	30	61.3%	274	51	16,930	703
11月	30	18	11	60.0%	22,290	15	13	50.0%	2,333	23	7	76.7%	2,758	20	28	66.7%	348	59	27,729	893
12月	28	11	9	39.3%	7,268	8	7	28.6%	945	14	5	50.0%	1,354	11	15	39.3%	116	36	9,683	725
1月	28	8	6	28.6%	7,941	5	4	17.9%	435	11	6	39.3%	1,183	14	16	50.0%	168	32	9,727	301
2月	26	10	7	38.5%	7,586	11	7	42.3%	2,261	14	4	53.8%	2,419	15	23	57.7%	263	41	12,529	832
3月	30	13	10	43.3%	7,461	15	14	50.0%	2,928	10	3	33.3%	660	11	12	36.7%	166	39	11,215	695
合計	355	150	101	42.3%	122,627	153	125	43.1%	27,445	161	51	45.4%	17,329	199	288	56.1%	3,258	565	170,659	8,515

平成25年度 下関市立近代先人顕彰館 利用状況

件数:[件]、使用日数:[日]、使用率:[%]、利用人員[人]

月	開館 日数	ミニホール			田中絹代 記念館			田中絹代 ぶんか館		
		使用 日数	件数	使用率	利用人員	観覧者数	入館者数	使用 日数	件数	入館者数
4月	25	9	9	36.0%	138	209	486			
5月	27	9	10	33.3%	147	222	541			
6月	26	10	10	38.5%	159	141	375			
7月	26	12	12	46.2%	146	117	563			
8月	27	15	15	55.6%	277	265	788			
9月	25	12	13	48.0%	176	202	531			
10月	27	13	14	48.1%	250	484	923			
11月	26	12	9	46.2%	340	418	939			
12月	23	6	6	26.1%	145	186	502			
1月	23	9	9	39.1%	112	291	615			
2月	25	9	9	36.0%	235	373	799			
3月	26	7	7	26.9%	167	424	819			
合計	306	123	123	40.2%	2,292	3,332	7,881			

- 日数:貸し館日数
- 件数:主催者申込件数
- 使用率:使用日数/開館日数

## 事業報告の附属明細書

平成25年度事業報告には、「一般社団法人及び一般財団法人に関する法律施行規則」第34条第3項に規定する附属明細書「事業報告の内容を補足する重要な事項」が存在しないので作成しない。

# 平成25年度 決算報告書

## 1. 平成25年度 公益財団法人下関市文化振興財団 決算報告書総括表

### (1) 正味財産増減計算書

自 平成25年4月 1日

至 平成26年3月31日

[単位:円]

科 目	一般会計	特別会計	合計
I 一般正味財産増減の部			
1. 経常増減の部			
(1) 経常収益			
① 事業収益	207,889,809	25,011,300	232,901,109
受託料収益	207,889,809	0	207,889,809
入場料収益	0	25,011,300	25,011,300
② 補助金等収益	0	16,910,758	16,910,758
補助金収益	0	9,910,758	9,910,758
受託料収益	0	7,000,000	7,000,000
③ 会費収益	0	1,261,000	1,261,000
会費収益	0	1,261,000	1,261,000
④ 寄付金収益	0	1,184,646	1,184,646
寄付金収益	0	1,184,646	1,184,646
⑤ 事業外収益	77,709	1,997,774	2,075,483
基本財産運用収益	2,800	0	2,800
受取利息	69,809	3,182	72,991
雑 入	5,100	1,994,592	1,999,692
経常収益計	207,967,518	46,365,478	254,332,996
(2) 経常費用			
① 財団総務費	114,741,534	0	114,741,534
市民会館総務費	97,348,192	0	97,348,192
顕彰館総務費	17,393,342	0	17,393,342
アートマネジメント推進事業総務費	0	0	0
② 市民会館管理運営費	79,488,657	0	79,488,657
物件費及び経費	79,488,657	0	79,488,657
③ 近代先人顕彰館管理運営費	13,737,327	0	13,737,327
物件費及び経費	13,737,327	0	13,737,327
④ アートマネジメント推進事業管理運営費	0	0	0
物件費及び経費	0	0	0
⑤ 事業費	0	43,630,873	43,630,873
文化事業費	0	43,630,873	43,630,873
経常費用計	207,967,518	43,630,873	251,598,391
当期経常増減額	0	2,734,605	2,734,605
2. 経常外増減の部			
(1) 経常外収益			
経常外収益計	0	0	0
(2) 経常外費用			
① 事業外支出	0	5,695,350	5,695,350
補助金返戻損失	0	5,695,350	5,695,350
経常外費用計	0	5,695,350	5,695,350
当期経常外増減額	0	△ 5,695,350	△ 5,695,350
当期一般正味財産増減額	0	△ 2,960,745	△ 2,960,745
一般正味財産期首残高	10,000,000	8,112,948	18,112,948
一般正味財産期末残高	10,000,000	5,152,203	15,152,203
II 指定正味財産増減の部			
① 受取補助金等	0	0	0
当期指定正味財産増減額	0	0	0
指定正味財産期首残高	0	0	0
指定正味財産期末残高	0	0	0
III 正味財産期末残高	10,000,000	5,152,203	15,152,203

## (2)貸借対照表

平成26年3月31日現在

[単位:円]

科 目	一般会計	特別会計	合計
I 資産の部			
1. 流動資産			
現金預金	16,155,029	6,397,983	22,553,012
前払金	0	265,040	265,040
立替金	104,545	260,225	364,770
未収入金	351,594	65,726	417,320
流動資産合計	16,611,168	6,988,974	23,600,142
2. 固定資産			
(1)基本財産			
基本財産	10,000,000	0	10,000,000
基本財産合計	10,000,000	0	10,000,000
(2)特定資産			
退職給付積立金	40,190,140	0	40,190,140
特定資産合計	40,190,140	0	40,190,140
(3)その他固定資産			
その他の固定資産合計	0	0	0
固定資産合計	50,190,140	0	50,190,140
資産合計	66,801,308	6,988,974	73,790,282
II 負債の部			
1. 流動負債			
預り金	411,545	7,560	419,105
前受金	0	1,305,780	1,305,780
未払金	16,199,623	523,431	16,723,054
流動負債合計	16,611,168	1,836,771	18,447,939
2. 固定負債			
退職給付引当金	40,190,140	0	40,190,140
固定負債合計	40,190,140	0	40,190,140
負債合計	56,801,308	1,836,771	58,638,079
III 正味財産の部			
1. 指定正味財産	0	0	0
国庫補助金	0	0	0
指定正味財産合計	0	0	0
(うち基本財産への充当額)	0	0	0
(うち特定資産への充当額)	0	0	0
2. 一般正味財産	10,000,000	5,152,203	15,152,203
(うち基本財産への充当額)	10,000,000	0	10,000,000
(うち特定資産への充当額)	0	0	0
正味財産合計	10,000,000	5,152,203	15,152,203
負債及び正味財産合計	66,801,308	6,988,974	73,790,282



## (3) 財産目録

平成26年3月31日現在

[単位:円]

科 目	場所・物量等	使用目的等	合計
I 資産の部			
1 流動資産			
現金	手元保管	運転資金として (公1・公2・収1・収2・法人)	1,158,931
預金	普通預金 山口銀行本店	運転資金として (公1・公2・収1・収2・法人)	21,393,618
預金	普通預金 西中国信用金庫本店	退職給付積立金に係る受取利息(法人)	463
前払金	アロー印刷・みなど山口合同新聞 他	ポスター印刷代・広告掲載料(公1)	265,040
立替金	杉本商事(有)	喫茶施設・光熱水費使用料(収1)	364,770
未収入金	コココーラ 他	自動販売機販売手数料 他 (公1・公2・収1・収2・法人)	417,320
流動資産合計			23,600,142
2 固定資産			
基本財産			
定期預金	西中国信用金庫本店	公益目的保有財産(公1)	10,000,000
特定資産			
定期預金	西中国信用金庫下関市役所出張所		15,106,492
普通預金	西中国信用金庫本店	職員の退職給付金の積立金 (公1・公2・収1・収2・法人)	4,837,961
定期預金	山口銀行本店		10,253,625
有価証券(国債)	野村証券下関支社		9,992,062
特定資産合計			40,190,140
固定資産合計			50,190,140
資産合計			73,790,282
II 負債の部			
1 流動負債			
預り金	職員分 他	源泉徴収税・市県民税・社会保険料 他 (公1・公2・収1・収2・法人)	419,105
前受金	中村絃子公演分・友の会分	チケット代・年会費(公1)	1,305,780
未払金	中国電力 他	光熱水費・通信運搬費・委託料等 (公1・公2・収1・収2・法人)	16,723,054
流動負債合計			18,447,939
2 固定負債			
退職給付引当金	職員分	職員の退職給付金の引当金 (公1・公2・収1・収2・法人)	40,190,140
固定負債合計			40,190,140
負債合計			58,638,079
III 正味財産の部			
2 一般正味財産			15,152,203
正味財産合計			15,152,203
負債及び正味財産合計			73,790,282

2. 平成25年度 公益財団法人 下関市文化振興財団一般会計決算報告書

(1) 収支計算書

自 平成25年4月 1日  
至 平成26年3月 31日

(収益の部)

[単位:円]

科 目			予 算 額			決算額	差異
			当初予算額	予算流用額	予算現額		
大	中	小科目					
		事業収益	212,762,000		212,762,000	207,889,809	△ 4,872,191
		受託料収益	212,762,000		212,762,000	207,889,809	△ 4,872,191
		市民会館指定管理料	179,613,000		179,613,000	176,759,140	△ 2,853,860
		近代先人顕彰館指定管理料	33,149,000		33,149,000	31,130,669	△ 2,018,331
		事業外収益	285,000		285,000	77,709	△ 207,291
		基本財産運用収益	10,000		10,000	2,800	△ 7,200
		受取利息	75,000		75,000	69,809	△ 5,191
		雑 入	200,000		200,000	5,100	△ 194,900
		収入合計	213,047,000		213,047,000	207,967,518	△ 5,079,482

(支出の部)

科 目			予 算 額			決算額	差異
			当初予算額	予算流用額	予算現額		
大	中	小科目					
		財団総務費	119,109,000	△ 688,337	118,420,663	114,741,534	3,679,129
		市民会館総務費	100,803,000	△ 688,337	100,114,663	97,348,192	2,766,471
		報酬	10,552,000	822,200	11,374,200	11,374,200	0
		給料	45,017,000	△ 822,200	44,194,800	43,824,000	370,800
		手当	28,016,000	△ 688,337	27,327,663	25,791,383	1,536,280
		退職給付費用	4,319,000	0	4,319,000	4,200,000	119,000
		法定福利費	12,899,000	0	12,899,000	12,158,609	740,391
		顕彰館総務費	18,306,000	0	18,306,000	17,393,342	912,658
		報酬	1,646,000	0	1,646,000	1,645,200	800
		給料	7,872,000	0	7,872,000	7,872,000	0
		手当	4,582,000	0	4,582,000	4,330,983	251,017
		退職給付費用	794,000	0	794,000	626,000	168,000
		法定福利費	2,182,000	0	2,182,000	2,109,159	72,841
		賃金	480,000	0	480,000	210,000	270,000
		報償費	750,000	0	750,000	600,000	150,000
		市民会館管理運営費	79,095,000	688,337	79,783,337	79,488,657	294,680
		物件費及び経費	79,095,000	688,337	79,783,337	79,488,657	294,680
		旅費交通費	241,000	3,648	244,648	244,648	0
		消耗品費	1,029,000	0	1,029,000	897,596	131,404
		燃料費	139,000	0	139,000	65,539	73,461
		会議費	30,000	0	30,000	29,806	194
		印刷製本費	81,000	150,525	231,525	231,525	0
		光熱水費	29,477,000	3,468,716	32,945,716	32,945,716	0
		修繕費	3,094,000	84,595	3,178,595	3,178,595	0
		通信運搬費	663,000	0	663,000	579,019	83,981
		広告料	1,844,000	92,700	1,736,700	1,736,700	0
		手数料	719,000	128,689	847,689	847,689	0
		保険料	35,000	0	35,000	34,860	140
		委託料	31,578,000	1,519,888	33,097,888	33,097,888	0
		使用料及び貸借料	1,845,000	79,106	1,724,106	1,724,106	0
		原材料費	23,000	9,910	32,910	32,910	0
		負担金	77,000	0	77,000	71,500	5,500
		公課費	8,620,000	△ 4,849,440	3,770,560	3,770,560	0

## (支出の部)

科 目		予 算 額			決算額	差異
大 中	小科目	当初予算額	予算流用額	予算現額		
	顕彰館管理運営費	14,843,000	0	14,843,000	13,737,327	1,105,673
	物件費及び経費	14,843,000	0	14,843,000	13,737,327	1,105,673
	旅費交通費	268,000	0	268,000	163,201	104,799
	消耗品費	925,000	226,733	1,151,733	1,151,733	0
	会議費	15,000	0	15,000	14,859	141
	印刷製本費	680,000	0	680,000	587,570	92,430
	光熱水費	2,489,000	182,555	2,671,555	2,671,555	0
	修繕費	100,000	39,125	139,125	139,125	0
	通信運搬費	299,000	0	299,000	285,251	13,749
	手数料	77,000	0	77,000	25,060	51,940
	保険料	9,000	0	9,000	7,090	1,910
	委託料	6,614,000	154,720	6,768,720	6,768,720	0
	使用料及び貸借料	1,770,000	0	1,770,000	1,253,623	516,377
	負担金	18,000	0	18,000	18,000	0
	公課費	1,579,000	△ 603,133	975,867	651,540	324,327
	支出合計	213,047,000	0	213,047,000	207,967,518	5,079,482
	当期収支差額	0	0	0	0	

## 上記収支計算書における執行状況一覧表

	予算額(A)	総務費(B)	管理運営費(C)	経費合計(D)=(B)+(C)	事業外収入(E)	返還額(A)-(D)+(E)
市民会館	179,613,000	97,348,192	79,488,657	176,836,849	77,709	2,853,860
顕彰館	33,149,000	17,393,342	13,737,327	31,130,669	0	2,018,331
合計	212,762,000	114,741,534	93,225,984	207,967,518	77,709	4,872,191

## (2) 正味財産増減計算書

自 平成25年4月 1日

至 平成26年3月31日

[単位:円]

科 目	当年度	前年度	増 減
I 一般正味財産増減の部			
1. 経常増減の部			
(1) 経常収益			
① 事業収益	207,889,809	217,511,019	△ 9,621,210
受託料収益	207,889,809	217,511,019	△ 9,621,210
⑤ 事業外収益	77,709	339,385	△ 261,676
基本財産運用収益	2,800	24,041	△ 21,241
受取利息	69,809	70,291	△ 482
雑 入	5,100	245,053	△ 239,953
経常収益計	207,967,518	217,850,404	△ 9,882,886
(2) 経常費用			
① 財団総務費	114,741,534	120,240,338	△ 5,498,804
市民会館総務費	97,348,192	96,391,446	956,746
顕彰館総務費	17,393,342	16,732,318	661,024
アートマネジメント推進事業総務費	0	7,116,574	△ 7,116,574
② 市民会館管理運営費	79,488,657	78,195,271	1,293,386
物件費及び経費	79,488,657	78,195,271	1,293,386
③ 近代先人顕彰館管理運営費	13,737,327	16,006,476	△ 2,269,149
物件費及び経費	13,737,327	16,006,476	△ 2,269,149
④ アートマネジメント推進事業管理運営費	0	3,408,319	△ 3,408,319
物件費及び経費	0	3,408,319	△ 3,408,319
経常費用計	207,967,518	217,850,404	△ 9,882,886
当期経常増減額	0	0	0
2. 経常外増減の部			
(1) 経常外収益			
経常外収益計	0	0	0
(2) 経常外費用			
経常外費用計	0	0	0
当期経常外増減額	0	0	0
当期一般正味財産増減額	0	0	0
一般正味財産期首残高	10,000,000	10,000,000	0
一般正味財産期末残高	10,000,000	10,000,000	0
II 指定正味財産増減の部			
① 受取補助金等	0	0	0
当期指定正味財産増減額	0	0	0
指定正味財産期首残高	0	0	0
指定正味財産期末残高	0	0	0
III 正味財産期末残高	10,000,000	10,000,000	0

## (3)貸借対照表

平成26年3月31日現在

[単位:円]

科 目	当年度	前年度	増 減
I 資産の部			
1. 流動資産			
現金預金	16,155,029	30,215,712	△ 14,060,683
立替金	104,545	0	104,545
未収入金	351,594	138,591	213,003
流動資産合計	16,611,168	30,354,303	△ 13,743,135
2. 固定資産			
(1)基本財産			
基本財産	10,000,000	10,000,000	0
基本財産合計	10,000,000	10,000,000	0
(2)特定資産			
退職給付積立金	40,190,140	41,343,740	△ 1,153,600
特定資産合計	40,190,140	41,343,740	△ 1,153,600
(3)その他固定資産			
その他固定資産合計	0	0	0
固定資産合計	50,190,140	51,343,740	△ 1,153,600
資産合計	66,801,308	81,698,043	△ 14,896,735
II 負債の部			
1. 流動負債			
預り金	411,545	1,441,844	△ 1,030,299
未払金	16,199,623	30,066,059	△ 13,866,436
流動負債合計	16,611,168	31,507,903	△ 14,896,735
2. 固定負債			
退職給付引当金	40,190,140	40,190,140	0
固定負債合計	40,190,140	40,190,140	0
負債合計	56,801,308	71,698,043	△ 14,896,735
III 正味財産の部			
1. 指定正味財産	0	0	0
国庫補助金	0	0	0
指定正味財産合計	0	0	0
(うち基本財産への充当額)	0	0	0
(うち特定資産への充当額)	0	0	0
2. 一般正味財産	10,000,000	10,000,000	0
(うち基本財産への充当額)	10,000,000	10,000,000	0
(うち特定資産への充当額)	0	0	0
正味財産合計	10,000,000	10,000,000	0
負債及び正味財産合計	66,801,308	81,698,043	△ 14,896,735

## (4) 財産目録

平成26年3月31日現在

[単位:円]

摘 要	金 額		
<b>資産の部</b>			
1. 流動資産			
現金		361,199	
小口現金	361,199		
預金		15,793,830	
山口銀行本店 普通預金	15,793,367		
西中国信用金庫本店 普通預金	463		
立替金		104,545	
喫茶光熱水費使用料	104,545		
未収入金		351,594	
平成25年度労働保険料過払分	85,694		
消費税過払分戻り	265,900		
流動資産合計		16,611,168	
2. 固定資産			
基本財産		10,000,000	
西中国信用金庫本店 定期預金	10,000,000		
退職給付積立金		40,190,140	
西中国信用金庫下関市役所出張所 定期預金	15,106,492		
西中国信用金庫本店 普通預金(退職給付積立用)	4,837,961		
山口銀行本店 定期預金	10,253,625		
野村證券下関支店 有価証券(国債)	9,992,062		
固定資産合計		50,190,140	
資産合計			66,801,308
<b>負債の部</b>			
1. 流動負債			
預り金		411,545	
3月分源泉所得税	115,145		
3月分市県民税	296,400		
未払金		16,199,623	
財団総務費			
手当 2件	419,214		
法定福利費 2件	875,564		
市民会館管理運営費			
旅費交通費 1件	2,183		
消耗品費 2件	14,330		
燃料費 1件	6,709		
印刷製本費 1件	105,000		
修繕費 3件	88,200		
光熱水費 2件	1,801,100		
通信運搬費 1件	34,150		
手数料 2件	98,910		
委託料 9件	5,030,510		
使用料及貸借料 5件	185,730		
公課費 1件	71,000		
近代先人顕彰館管理運営費			
報償費 1件	50,000		
旅費交通費 1件	1,456		
消耗品費 6件	269,412		
修繕費 2件	118,125		
光熱水費 1件	116,015		
通信運搬費 3件	20,285		
委託料 13件	1,925,420		
使用料及貸借料 4件	94,119		
市への返還金			
市民会館指定管理料超過分	2,853,860		
顕彰館指定管理料超過分	2,018,331		
流動負債合計		16,611,168	
2. 固定負債			
退職給付引当金			
役・職員21名分	40,190,140		
固定負債合計		40,190,140	
負債合計			56,801,308
<b>正味財産の部</b>			
2. 一般正味財産			
正味財産合計	10,000,000		
負債及び正味財産合計		10,000,000	
			66,801,308

3. 平成25年度 公益財団法人 下関市文化振興財団文化事業特別会計決算報告書

自 平成25年4月 1日

至 平成26年3月31日

(1) 収支計算書

(収益の部)

[単位:円]

科 目		予 算 額			決算額	差 異
大	中・小科目	当初予算額	予算流用額	予算現額		
	事業収益	33,756,000		33,756,000	25,011,300	△ 8,744,700
	入場料収益	33,756,000		33,756,000	25,011,300	△ 8,744,700
	補助金等収益	17,000,000		17,000,000	16,910,758	△ 89,242
	補助金収益	10,000,000		10,000,000	9,910,758	△ 89,242
	受託料収益	7,000,000		7,000,000	7,000,000	0
	会費収益	1,750,000		1,750,000	1,261,000	△ 489,000
	会費収益	1,750,000		1,750,000	1,261,000	△ 489,000
	寄付金収益	0		0	1,184,646	1,184,646
	寄付金収益	0		0	1,184,646	1,184,646
	雑収益	510,000		510,000	1,997,774	1,487,774
	受取利息	10,000		10,000	3,182	△ 6,818
	雑 入	500,000		500,000	1,994,592	1,494,592
	当期収益合計(A)	53,016,000		53,016,000	46,365,478	△ 6,650,522
	前期繰越収支差額	2,171,000		2,171,000	8,112,948	5,941,948
	前期繰越収支差額	2,171,000		2,171,000	8,112,948	5,941,948
	収益合計(B)	55,187,000		55,187,000	54,478,426	△ 708,574

(支出の部)

科 目			予 算 額			決算額	差 異
大	中	小科目	当初予算額	予算流用額	予算現額		
		事業費	55,187,000	0	55,187,000	43,630,873	11,556,127
		文化事業費	55,187,000	0	55,187,000	43,630,873	11,556,127
		報酬	0	151,800	151,800	151,800	0
		賃金	950,000	0	950,000	277,800	672,200
		報償費	1,351,000	0	1,351,000	422,511	928,489
		旅費交通費	2,945,000	0	2,945,000	2,584,455	360,545
		消耗品費	360,000	1,600,944	1,960,944	1,960,944	0
		燃料費	10,000	0	10,000	8,552	1,448
		食糧費	2,996,000	0	2,996,000	2,312,407	683,593
		印刷製本費	4,063,000	△ 1,850,711	2,212,289	1,800,078	412,211
		通信運搬費	1,105,000	0	1,105,000	795,835	309,165
		広告料	3,751,000	0	3,751,000	2,361,075	1,389,925
		手数料	3,534,000	0	3,534,000	2,893,289	640,711
		委託料	170,000	0	170,000	0	170,000
		使用料及び貸借料	2,361,000	97,967	2,458,967	2,458,967	0
		負担金	4,000	0	4,000	4,000	0
		公課費	37,000	0	37,000	27,200	9,800
		公演料	31,550,000	0	31,550,000	25,571,960	5,978,040
		事業外支出	0	0	0	5,695,350	△ 5,695,350
		補助金返戻損失	0	0	0	5,695,350	△ 5,695,350
		当期支出合計(C)	55,187,000	0	55,187,000	49,326,223	5,860,777
		当期収支差額(A)-(C)	△ 2,171,000	0	△ 2,171,000	△ 2,960,745	
		次期繰越収支差額(B)-(C)	0	0	0	5,152,203	

## (2) 正味財産増減計算書

自 平成25年4月 1日  
至 平成26年3月31日  
[単位:円]

科 目	当年度	前年度	増 減
I 一般正味財産増減の部			
1. 経常増減の部			
(1) 経常収益			
① 事業収益	25,011,300	22,698,625	2,312,675
入場料収益	25,011,300	22,698,625	2,312,675
② 補助金等収益	16,910,758	19,338,000	△ 2,427,242
補助金収益	9,910,758	10,340,000	△ 429,242
受託料収益	7,000,000	8,998,000	△ 1,998,000
③ 会費収益	1,261,000	1,346,800	△ 85,800
会費収益	1,261,000	1,346,800	△ 85,800
④ 寄付金収益	1,184,646	1,712,575	△ 527,929
寄付金収益	1,184,646	1,712,575	△ 527,929
⑤ 事業外収益	1,997,774	1,277,048	720,726
受取利息	3,182	2,693	489
雑 入	1,994,592	1,274,355	720,237
経常収益計	46,365,478	46,373,048	△ 7,570
(2) 経常費用			
⑤ 事業費			
文化事業費	43,630,873	42,842,661	788,212
経常費用計	43,630,873	42,842,661	788,212
当期経常増減額	2,734,605	3,530,387	△ 795,782
2. 経常外増減の部			
(1) 経常外収益			
経常外収益計	0	0	0
(2) 経常外費用			
① 事業外支出	5,695,350	0	5,695,350
補助金返戻損失	5,695,350	0	5,695,350
経常外費用計	5,695,350	0	5,695,350
当期経常外増減額	△ 5,695,350	0	△ 5,695,350
当期一般正味財産増減額	△ 2,960,745	3,530,387	△ 6,491,132
一般正味財産期首残高	8,112,948	4,582,561	3,530,387
一般正味財産期末残高	5,152,203	8,112,948	△ 2,960,745
II 指定正味財産増減の部			
① 受取補助金等	0	0	0
当期指定正味財産増減額	0	0	0
指定正味財産期首残高	0	0	0
指定正味財産期末残高	0	0	0
III 正味財産期末残高	5,152,203	8,112,948	△ 2,960,745



## (3)貸借対照表

平成26年3月31日現在

[単位:円]

科 目	当年度	前年度	増 減
I 資産の部			
1. 流動資産			
現金預金	6,397,983	9,636,375	△ 3,238,392
前払金	265,040	136,500	128,540
立替金	260,225	315,435	△ 55,210
未収入金	65,726	466,865	△ 401,139
流動資産合計	6,988,974	10,555,175	△ 3,566,201
2. 固定資産			
(1)基本財産			
基本財産合計	0	0	0
(2)特定資産			
特定資産合計	0	0	0
(3)その他固定資産			
固定資産合計	0	0	0
資産合計	6,988,974	10,555,175	△ 3,566,201
II 負債の部			
1. 流動負債			
預り金	7,560	0	7,560
前受金	1,305,780	1,500,000	△ 194,220
未払金	523,431	942,227	△ 418,796
流動負債合計	1,836,771	2,442,227	△ 605,456
2. 固定負債			
固定負債合計	0	0	0
負債合計	1,836,771	2,442,227	△ 605,456
III 正味財産の部			
1. 指定正味財産	0	0	0
国庫補助金	0	0	0
指定正味財産合計	0	0	0
(うち基本財産への充当額)	0	0	0
(うち特定資産への充当額)	0	0	0
2. 一般正味財産	5,152,203	8,112,948	△ 2,960,745
(うち基本財産への充当額)	0	0	0
(うち特定資産への充当額)	0	0	0
正味財産合計	5,152,203	8,112,948	△ 2,960,745
負債及び正味財産合計	6,988,974	10,555,175	△ 3,566,201

## (4)財産目録

平成26年3月31日現在

[単位:円]

摘 要	金 額		
資産の部			
1. 流動資産			
現金		797,732	
小口現金	797,732		
預金		5,600,251	
山口銀行本店 普通預金	5,600,251		
前払金		265,040	
中村絃子ポスター印刷代・広告掲載料	265,040		
立替金		260,225	
喫茶施設使用料	260,225		
未収入金		65,726	
自販機手数料収入	65,726		
流動資産合計		6,988,974	
資産合計			6,988,974
負債の部			
1. 流動負債			
預り金		7,560	
顕彰館書籍売上金	7,560		
前受金		1,305,780	
中村絃子チケット代	607,000		
H26年度友の会会費	698,780		
未払金		523,431	
消耗品費          5件	271,737		
手数料            2件	58,035		
通信運搬費      1件	50,061		
使用料及び賃借料 1件	6,450		
広告料            1件	10,500		
印刷製本費      1件	37,406		
補助金収益返戻金 1件	89,242		
流動負債合計		1,836,771	
負債合計			1,836,771
正味財産の部			
2. 一般正味財産	5,152,203		
正味財産合計		5,152,203	
負債及び正味財産合計			6,988,974

## 財務諸表に対する注記

### 1 重要な会計方針

- (1) 有価証券の評価基準及び評価方法  
満期保有目的の債券・・・購入時の取得価額によっている。
- (2) 固定資産の減価償却の方法  
該当なし
- (3) 消費税等の会計処理について  
消費税等の会計処理は、税込方式によっている。

### 2 基本財産及び特定資産の増減及びその残高

基本財産及び特定資産の増減及びその残高は、次のとおりである。

#### (1) 基本財産 (単位:円)

科 目	前期末残高	当期増加額	当期減少額	当期末残高
定期預金	10,000,000	0	0	10,000,000
合 計	10,000,000	0	0	10,000,000

#### (2) 特定資産 (単位:円)

科 目	前期末残高	当期増加額	当期減少額	当期末残高
普通預金				
退職給付積立金	0	4,837,961	0	4,837,961
定期預金				
退職給付積立金	31,351,678	0	5,991,561	25,360,117
国債				
第87回利付国債(5年)	9,992,062	0	0	9,992,062
合 計	41,343,740	4,837,961	5,991,561	40,190,140

### 3 基本財産及び特定資産の内訳

基本財産及び特定資産の財源等の内訳は、次のとおりである。

(単位:円)

科 目	当期末残高	うち指定正味財産 からの充当額	うち一般正味財産 からの充当額	うち負債に対する額
基本財産				
定期預金	10,000,000	0	10,000,000	0
小計	10,000,000	0	10,000,000	0
特定資産				
普通預金				
退職給付積立金	4,837,961	0	0	4,837,961
定期預金				
退職給付積立金	25,360,117	0	0	25,360,117
国債				
第87回利付国債(5年)	9,992,062	0	0	9,992,062
小計	40,190,140	0	0	40,190,140
合 計	50,190,140	0	10,000,000	40,190,140

4 満期保有目的の債券の内訳並びに帳簿価額、時価及び評価損益

満期保有目的の債券の内訳並びに帳簿価額、時価及び評価損益は、次のとおりである。

(単位:円)

種類及び銘柄	帳簿価額	時価	評価損益
国債			
第87回利付国債(5年)	9,992,062	9,980,696	△ 11,366
合 計	9,992,062	9,980,696	△ 11,366

5 補助金等の内訳並びに交付者、当期の増減額及び残高

補助金等の内訳並びに交付者、当期の増減額及び残高は、次のとおりである。

(単位:円)

補助金等の名称	交付者	前期末残高	当期増加額	当期減少額	当期末残高	貸借対照表上の記載区分
補助金	下関市	0	9,910,758	9,910,758	0	—
受託料	下関市	0	7,000,000	7,000,000	0	—
合 計		0	16,910,758	16,910,758	0	

## 計算書類の附属明細書

### 1. 基本財産及び特定資産の明細

財務諸表に対する注記に記載をしているため、省略する。

### 2. 引当金の明細

財務諸表に対する注記に記載をしているため、省略する。

平成25年度 正味財産増減計算書

平成25年4月1日から平成26年3月31日まで

(単位:円)

科 目	当年度	前年度	増 減	備考
I 一般正味財産増減の部				
1 経常増減の部				
(1) 経常収益				
基本財産運用益				
基本財産受取利息	2,800	24,041	△ 21,241	
受取会費				
会費収益	1,261,000	1,346,800	△ 85,800	
事業収益				
市民会館指定管理料収益	176,759,140	174,247,332	2,511,808	
顕彰館指定管理料収益	31,130,669	32,738,794	△ 1,608,125	
アートマネジメント推進事業受託料	0	10,524,893	△ 10,524,893	
入場料収益	25,011,300	22,698,625	2,312,675	
受取補助金等				
補助金収益	9,910,758	10,340,000	△ 429,242	
受託料収益	7,000,000	8,998,000	△ 1,998,000	
受取寄付金				
寄付金収入	1,184,646	1,712,575	△ 527,929	
雑収益				
受取利息	72,991	72,984	7	
雑入	1,999,692	1,519,408	480,284	
経常収益計	254,332,996	264,223,452	△ 9,890,456	
(2) 経常費用				
1) 市民会館事業費	169,755,806	160,510,146	9,245,660	
報酬・給料・手当	56,758,565	56,993,195	△ 234,630	
退職給付費用	2,963,452	2,851,144	112,308	
法定福利費	8,578,917	8,514,966	63,951	
賃金	277,800	480,800	△ 203,000	
報償費	422,511	199,000	223,511	
旅費交通費	2,572,188	1,168,211	1,403,977	
消耗品費	2,404,715	2,029,143	375,572	
燃料費	57,707	87,449	△ 29,742	
会議費	0	0	0	
食糧費	2,293,649	2,777,355	△ 483,706	
印刷製本費	1,931,590	1,292,381	639,209	
光熱水費	24,819,000	19,964,783	4,854,217	
修繕費	2,375,975	2,024,556	351,419	
通信運搬費	1,222,599	914,237	308,362	
広告料	3,564,225	2,718,262	845,963	
手数料	2,796,287	3,765,685	△ 969,398	
保険料	26,145	23,198	2,947	
委託料	24,823,416	22,764,306	2,059,110	
使用料及び賃借料	3,755,302	3,252,845	502,457	
原材料費	24,683	3,776	20,907	
負担金	0	0	0	
公課費	2,855,120	3,689,688	△ 834,568	
公演料	25,231,960	24,995,166	236,794	
2) 顕彰館事業費	27,976,464	27,091,808	884,656	
報酬・給料・手当	11,304,817	10,653,619	651,198	
退職給付費用	502,256	432,000	70,256	
法定福利費	1,692,232	1,564,183	128,049	
賃金	210,000	100,000	110,000	
報償費	600,000	1,230,000	△ 630,000	
旅費交通費	20,757	210,143	△ 189,386	
消耗品費	1,242,080	729,198	512,882	
燃料費	0	0	0	
会議費	0	0	0	
食糧費	6,758	14,589	△ 7,831	
印刷製本費	582,494	680,738	△ 98,244	
光熱水費	2,618,124	2,062,463	555,661	
修繕費	117,306	76,730	40,576	
通信運搬費	270,971	206,618	64,353	
広告料	0	0	0	
手数料	78	38,819	△ 38,741	
保険料	6,948	5,831	1,117	
委託料	6,633,346	7,249,160	△ 615,814	
使用料及び賃借料	1,189,788	1,060,171	129,617	
原材料費	0	0	0	
負担金	0	0	0	
公課費	638,509	777,546	△ 139,037	
公演料	340,000	0	340,000	

科 目	当年度	前年度	増 減	備考
3) 収益事業費	46,524,149	67,113,075	△ 20,588,926	
報酬・給料・手当	22,895,329	28,898,790	△ 6,003,461	
退職給付費用	1,157,754	1,408,584	△ 250,830	
法定福利費	3,410,290	4,257,483	△ 847,193	
賃金	0	0	0	
報償費	0	0	0	
旅費交通費	11,186	585,111	△ 573,925	
消耗品費	210,970	1,093,221	△ 882,251	
燃料費	15,729	40,311	△ 24,582	
会議費	0	0	0	
食糧費	0	0	0	
印刷製本費	47,160	741,666	△ 694,506	
光熱水費	7,849,227	9,657,232	△ 1,808,005	
修繕費	782,131	949,599	△ 167,468	
通信運搬費	142,095	466,050	△ 323,955	
広告料	414,288	1,253,013	△ 838,725	
手数料	164,290	1,745,909	△ 1,581,619	
保険料	8,508	11,956	△ 3,448	
委託料	8,078,867	12,092,192	△ 4,013,325	
備品購入費	0	304,396	△ 304,396	
使用料及び賃借料	410,462	1,728,267	△ 1,317,805	
原材料費	7,898	1,741	6,157	
負担金	0	0	0	
公課費	917,965	1,877,554	△ 959,589	
公演料	0	0	0	
4) 管理費 (法人事業費)	7,341,972	5,978,036	1,363,936	
報酬・給料・手当	4,030,855	2,551,758	1,479,097	
退職給付費用	202,538	116,272	86,266	
法定福利費	586,329	344,344	241,985	
賃金	0	0	0	
報償費	0	0	0	
旅費交通費	388,173	47,226	340,947	
消耗品費	152,508	80,886	71,622	
燃料費	655	3,545	△ 2,890	
会議費	0	0	0	
食糧費	56,665	0	56,665	
印刷製本費	57,929	52,626	5,303	
光熱水費	330,920	831,456	△ 500,536	
修繕費	42,308	83,104	△ 40,796	
通信運搬費	24,440	36,962	△ 12,522	
広告料	119,262	110,200	9,062	
手数料	805,383	155,171	650,212	
保険料	349	965	△ 616	
委託料	330,979	927,057	△ 596,078	
使用料及び賃借料	81,144	131,099	△ 49,955	
原材料費	329	153	176	
負担金	93,500	308,000	△ 214,500	
公課費	37,706	197,212	△ 159,506	
公演料	0	0	0	
経常費用計	251,598,391	260,693,065	△ 9,094,674	
当期経常増減額	2,734,605	3,530,387	△ 795,782	
2 経常外増減の部				
(1) 経常外収益				
経常外収益計	0	0	0	
(2) 経常外費用				
補助金返戻損失	5,695,350	0	5,695,350	
経常外費用計	5,695,350	0	5,695,350	
当期経常外増減額	△ 5,695,350	0	△ 5,695,350	
当期一般正味財産増減額	△ 2,960,745	3,530,387	△ 6,491,132	
一般正味財産期首残高	18,112,948	14,582,561	3,530,387	
一般正味財産期末残高	15,152,203	18,112,948	△ 2,960,745	
II 指定正味財産増減の部				
当期指定正味財産増減額	0	0	0	
指定正味財産期首残高	0	0	0	
指定正味財産期末残高	0	0	0	
III 正味財産期末残高	15,152,203	18,112,948	△ 2,960,745	

正味財産増減計算書内訳表

平成25年 4月 1日から平成26年 3月31日まで

(単位:円)

科 目	公益目的事業会計				収益事業等会計				法人会計	内部取引消去	合計
	地域の文化芸術の振興を図る事業	ふるさとの文化芸術の普及振興に関する事業	共通	小計	文化芸術の拠点施設の管理運営事業	ふるさとの文化芸術の普及振興の拠点施設の管理運営事業	共通	小計			
I 一般正味財産増減の部											
1. 経常増減の部											
(1) 経常収益											
基本財産運用益	2,800	0		2,800	0	0		0	0		2,800
基本財産運用益	2,800	0		2,800	0	0		0	0		2,800
受取会費	1,020,500	30,500		1,051,000	210,000	0		210,000	0		1,261,000
会費収益	1,020,500	30,500		1,051,000	210,000	0		210,000	0		1,261,000
事業収益	149,729,678	24,975,932		174,706,610	43,516,844	6,153,737		49,670,581	8,523,918		232,901,109
市民会館指定管理料収益	124,718,378	0		124,718,378	43,516,844	0		43,516,844	8,523,918		176,759,140
顕彰館指定管理料収益	0	24,975,932		24,975,932	0	6,153,737		6,153,737	0		31,130,669
入場料収益	25,011,300	0		25,011,300	0	0		0	0		25,011,300
受取補助金等	16,418,416	492,342		16,910,758	0	0		0	0		16,910,758
補助金収益	9,418,416	492,342		9,910,758	0	0		0	0		9,910,758
受託料収益	7,000,000	0		7,000,000	0	0		0	0		7,000,000
受取寄付金	800,000	0		800,000	0	0		0	384,646		1,184,646
寄附金収入	800,000	0		800,000	0	0		0	384,646		1,184,646
雑収益	1,128,043	0		1,128,043	850,991	20,490		871,481	73,159		2,072,683
受取利息	0	0		0	0	0		0	72,991		72,991
雑入	1,128,043	0		1,128,043	850,991	20,490		871,481	168		1,999,692
経常収益計	169,099,437	25,493,774		194,593,211	44,577,835	6,174,227		50,752,062	8,981,723		254,332,996
(2) 経常費用											
報酬	8,073,296	1,645,200		9,718,496	2,152,760	0		2,152,760	1,299,944		13,171,200
給料	30,555,067	6,199,200		36,754,267	11,686,400	1,672,800		13,359,200	1,582,533		51,696,000
手当	18,130,202	3,469,417		21,599,619	6,512,804	870,565		7,383,369	1,148,378		30,122,366
退職給付費用	2,963,452	502,256		3,465,708	1,034,010	123,744		1,157,754	202,538		4,826,000
法定福利費	8,578,917	1,692,232		10,271,149	2,993,363	416,927		3,410,290	586,329		14,267,768
賃金	277,800	210,300		488,100	0	0		0	0		488,100
報償費	422,511	600,300		1,022,811	0	0		0	0		1,022,811
旅費交通費	2,572,188	20,757		2,592,945	10,762	424		11,186	388,173		2,992,304
消耗品費	2,404,715	1,242,080		3,646,795	188,593	22,377		210,970	152,508		4,010,273
燃料費	57,707	0		57,707	15,729	0		15,729	655		74,091
食糧費	2,293,649	6,758		2,300,407	0	0		0	56,665		2,357,072
印刷製本費	1,931,590	582,494		2,514,084	42,084	5,076		47,160	57,929		2,619,173
光熱水料費	24,819,000	2,613,124		27,432,124	7,795,796	53,431		7,849,227	330,920		35,617,271
修繕費	2,375,975	117,306		2,493,281	760,312	21,819		782,131	42,308		3,317,720
通信運搬費	1,222,599	273,971		1,496,570	136,565	5,530		142,095	24,440		1,660,105
広告料	3,564,225	0		3,564,225	414,288	0		414,288	119,262		4,097,775
手数料	2,796,287	78		2,796,365	164,288	2		164,290	805,383		3,766,038
保険料	26,145	5,948		32,093	8,366	142		8,508	349		41,950
委託料	24,823,416	6,633,346		31,456,762	7,943,493	135,374		8,078,867	330,979		39,866,608
使用料及び賃借料	3,755,302	1,183,788		4,939,090	396,627	13,835		410,462	81,144		5,436,696
原材料	24,683	0		24,683	7,898	0		7,898	329		32,910
負担金	0	0		0	0	0		0	93,500		93,500
公課費	2,855,120	633,509		3,488,629	904,934	13,031		917,965	37,706		4,449,300
公演料	25,231,960	343,000		25,574,960	0	0		0	0		25,574,960
経常費用計	169,755,806	27,975,464		197,731,270	43,169,072	3,355,077		46,524,149	7,341,972		251,598,391
評価損益等調整前当期経常増減額	△ 656,369	△ 2,475,690		△ 3,133,059	1,408,763	2,819,150		4,227,913	1,639,751		2,734,605
評価損益等計	0	0		0	0	0		0	0		0
当期経常増減額	△ 656,369	△ 2,475,690		△ 3,133,059	1,408,763	2,819,150		4,227,913	1,639,751		2,734,605
2. 経常外増減の部											
(1) 経常外収益											
経常外収益計	0	0		0	0	0		0	0		0
(2) 経常外費用											
補助金返戻損失	0	0		0	0	0		0	5,695,350		5,695,350
経常外費用計	0	0		0	0	0		0	5,695,350		5,695,350
当期経常外増減額	0	0		0	0	0		0	△ 5,695,350		△ 5,695,350
他会計振替額	656,369	2,475,690		3,133,059	△ 1,408,763	△ 2,819,150		△ 4,227,913	1,094,854		0
当期一般正味財産増減額	0	0		0	0	0		0	△ 2,960,745		△ 2,960,745
一般正味財産期首残高	12,826,500	1,230,850		14,057,350	250,000	250,000		500,000	3,555,598		18,112,948
一般正味財産期末残高	12,826,500	1,230,850		14,057,350	250,000	250,000		500,000	594,853		15,152,203
II 指定正味財産増減の部											
当期指定正味財産増減額	0	0		0	0	0		0	0		0
指定正味財産期首残高	0	0		0	0	0		0	0		0
指定正味財産期末残高	0	0		0	0	0		0	0		0
III 正味財産期末残高	12,826,500	1,230,850		14,057,350	250,000	250,000		500,000	594,853		15,152,203



平成25年度 貸借対照表  
平成26年3月31日現在

(単位:円)

科 目	当年度	前年度	増減
I 資産の部			
1. 流動資産			
現金預金	22,553,012	39,852,087	△ 17,299,075
前払金	265,040	136,500	128,540
立替金	364,770	315,435	49,335
未収入金	417,320	605,456	△ 188,136
流動資産合計	23,600,142	40,909,478	△ 17,309,336
2. 固定資産			
(1) 基本財産			
基本財産	10,000,000	10,000,000	0
基本財産合計	10,000,000	10,000,000	0
(2) 特定資産			
退職給付積立金	40,190,140	41,343,740	△ 1,153,600
特定資産合計	40,190,140	41,343,740	△ 1,153,600
(3) その他固定資産			
その他の固定資産合計	0	0	0
固定資産合計	50,190,140	51,343,740	△ 1,153,600
資産合計	73,790,282	92,253,218	△ 18,462,936
II 負債の部			
1. 流動負債			
預り金	419,105	1,441,844	△ 1,022,739
前受金	1,305,780	1,500,000	△ 194,220
未払金	16,723,054	31,008,286	△ 14,285,232
流動負債合計	18,447,939	33,950,130	△ 15,502,191
2. 固定負債			
退職給付引当金	40,190,140	40,190,140	0
固定負債合計	40,190,140	40,190,140	0
負債合計	58,638,079	74,140,270	△ 15,502,191
III 正味財産の部			
1. 指定正味財産			
国庫補助金	0	0	0
指定正味財産合計	0	0	0
(うち基本財産への充当額)	0	0	0
(うち特定資産への充当額)	0	0	0
2. 一般正味財産			
(うち基本財産への充当額)	10,000,000	10,000,000	0
(うち特定資産への充当額)	0	0	0
正味財産合計	15,152,203	18,112,948	△ 2,960,745
負債及び正味財産合計	73,790,282	92,253,218	△ 18,462,936

# 貸借対照表内訳表

平成26年3月31日現在


(単位:円)

科 目	公益目的事業会計			収益事業等会計			法人会計	内部取引消去	合計
	地域の文化芸術の振興を図る事業	ふるさとの文化芸術の普及振興に関する事業	小計	文化芸術の拠点施設の管理運営事業	ふるさとの文化芸術の普及振興の拠点施設の管理運営事業	小計			
<b>I 資産の部</b>									
1. 流動資産									
現金預金	14,037,693	6,044,020	20,081,713	1,379,754	345,537	1,725,391	745,908		22,553,012
前払金	265,040	0	265,040	0	0	0	0		265,040
立替金	0	0	0	364,770	0	364,770	0		364,770
未収入金	216,450	61,734	278,184	134,990	1,260	136,250	2,886		417,320
流動資産合計	14,519,183	6,105,754	20,624,937	1,879,514	346,897	2,226,411	748,794		23,600,142
2. 固定資産									
(1) 基本財産									
基本財産	10,000,000	0	10,000,000	0	0	0	0		10,000,000
基本財産合計	10,000,000	0	10,000,000	0	0	0	0		10,000,000
(2) 特定資産									
退職給付積立金	23,276,789	5,777,333	29,054,122	8,121,757	1,423,401	9,545,158	1,590,860		40,190,140
特定資産合計	23,276,789	5,777,333	29,054,122	8,121,757	1,423,401	9,545,158	1,590,860		40,190,140
(3) その他固定資産									
その他の固定資産合計	0	0	0	0	0	0	0		0
固定資産合計	33,276,789	5,777,333	39,054,122	8,121,757	1,423,401	9,545,158	1,590,860		50,190,140
資産合計	47,795,972	11,883,087	59,679,059	10,001,271	1,770,298	11,771,569	2,339,654		73,790,282
<b>II 負債の部</b>									
1. 流動負債									
預り金	238,353	59,160	297,513	83,166	22,136	105,302	16,290		419,105
前受金	1,305,780	0	1,305,780	0	0	0	0		1,305,780
未払金	10,148,550	4,815,744	14,964,294	1,546,343	74,761	1,621,109	137,651		16,723,054
流動負債合計	11,692,683	4,874,904	16,567,587	1,629,514	96,897	1,726,411	153,941		18,447,939
2. 固定負債									
退職給付引当金	23,276,789	5,777,333	29,054,122	8,121,757	1,423,401	9,545,158	1,590,860		40,190,140
固定負債合計	23,276,789	5,777,333	29,054,122	8,121,757	1,423,401	9,545,158	1,590,860		40,190,140
負債合計	34,969,472	10,652,237	45,621,709	9,751,271	1,520,298	11,271,569	1,744,801		58,638,079
<b>III 正味財産の部</b>									
1. 指定正味財産									
国庫補助金	0	0	0	0	0	0	0		0
指定正味財産合計	0	0	0	0	0	0	0		0
(うち基本財産への充当額)	0	0	0	0	0	0	0		0
(うち特定資産への充当額)	0	0	0	0	0	0	0		0
2. 一般正味財産	12,826,500	1,230,850	14,057,350	250,000	250,000	500,000	594,853		15,152,203
(うち基本財産への充当額)	10,000,000	0	10,000,000	0	0	0	0		10,000,000
(うち特定資産への充当額)	0	0	0	0	0	0	0		0
正味財産合計	12,826,500	1,230,850	14,057,350	250,000	250,000	500,000	594,853		15,152,203
負債及び正味財産合計	47,795,972	11,883,087	59,679,059	10,001,271	1,770,298	11,771,569	2,339,654		73,790,282

平成26年5月1日

公益財団法人下関市文化振興財団  
理事長 中野 忠 治 殿

公益財団法人 下関市文化振興財団

監 事 中 村 文 昭 

監 事 河 井 義 正 

私たち監事は、平成25年4月1日から平成26年3月31日までの事業年度の理事の職務の執行を監査いたしました。その方法及び結果について、次のとおり報告いたします。

#### 1 監査の方法及びその内容

各監事は、理事及び使用人等と意思疎通を図り、情報の収集及び監査の環境の整備に努めるとともに、理事会その他重要な会議に出席し、理事及び使用人等からその職務の執行状況について報告を受け、必要に応じて説明を求め、重要な決済書類等を閲覧し、業務及び財産の状況を調査しましたので、以上の方法に基づき、当該事業年度に係る事業報告について検討いたしました。

さらに、会計帳簿又はこれに関する資料の調査を行い、当該事業年度に係る計算書類（貸借対照表及び正味財産計算書）及びその附属明細書並びに財産目録について検討いたしました。

#### 2 監査意見

##### (1) 事業報告書等の監査結果

一 事業報告は、法令及び定款に従い、法人の状況を正しく示しているものと認めます。

二 理事の職務執行に関する不正の行為又は法令若しくは定款に違反する重大な事実は認められません。

##### (2) 計算書類及びその附属明細書並びに財産目録の監査結果

計算書類及びその附属明細書並びに財産目録は、法人の財産及び損益の状況をすべての重要な点において適正に示しているものと認めます。

以上

