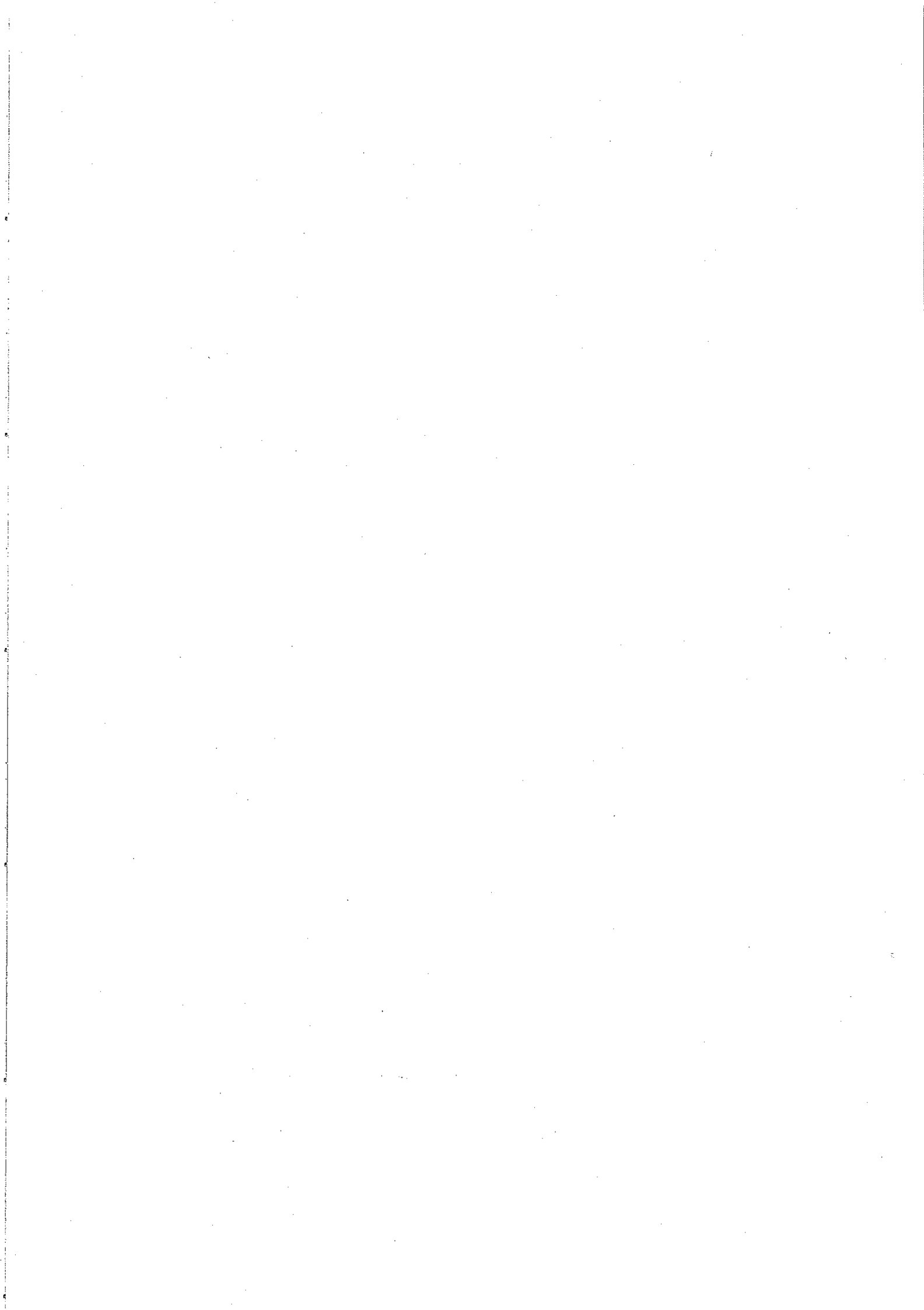


平成26年度

事業計画・予算及び資金計画書

下関市土地開発公社



# 目 次

## 1. 平成26年度下関市土地開発公社事業計画書

・事業計画	1
-------	---

## 2. 平成26年度下関市土地開発公社予算書

・予算	2
・実施計画	4

## 3. 平成26年度下関市土地開発公社資金計画書

・資金計画	7
-------	---



# 平成26年度下関市土地開発公社事業計画書

平成26年度下関市土地開発公社事業計画は次に定めるところによる。

## 1. 公有地取得事業

公有地の拡大の推進に関する法律に基づき、公有地の管理及び処分に努める。

### (1) 管 理

- ・ 土地区画整理事業用地 外5件 27,298 千円

### (2) 処 分

- ・ 土地区画整理事業用地 322,724 千円
- ・ 海岸保全事業用地 2,300 千円
- ・ 図書館建設事業用地 10,118 千円

## 2. 土地造成事業

1市4町合併に伴い取得した豊東西住宅団地（グリーンパーク）及び豊東工業団地の販売促進に努める。

- ・ 完成土地売却（5区画） 44,899 千円

〔	・ 豊東西住宅団地（グリーンパーク）	4 区画	〕
	・ 豊東工業団地	1 区画	

## 平成26年度下関市土地開発公社予算

(総則)

第1条 平成26年度の予算は、次に定めるところによる。

(収益的収入及び支出)

第2条 収益的収入及び支出の予定額は、次のとおりと定める。

### 収 入

第1款	事業収益	381,041	千円
第1項	公有地取得事業収益	335,142	千円
第2項	土地造成事業収益	44,899	千円
第3項	附帯等事業収益	1,000	千円
第2款	事業外収益	90	千円
第1項	受取利息	27	千円
第2項	雑収益	63	千円
収入合計		381,131	千円

### 支 出

第1款	事業原価	393,802	千円
第1項	公有地取得事業原価	335,142	千円
第2項	土地造成事業原価	58,660	千円
第2款	販売費及び一般管理費	25,350	千円
第1項	販売費及び一般管理費	25,350	千円
第3款	事業外費用	1,527	千円
第1項	支払利息	1,527	千円
支出合計		420,679	千円
(収益的収入支出差引額)		-39,548	千円)

(資本的収入及び支出)

第3条 資本的収入及び支出の予定額は、次のとおりと定める。

(資本的収入額が資本的支出額に対して不足する額 376,192千円は、損益勘定留保資金で補てんするものとする。)

		収	入	
第1款	資本的収入			209,321 千円
第1項	借入金			209,321 千円
収入合計				209,321 千円

		支	出	
第1款	資本的支出			585,513 千円
第1項	公有地取得事業費			27,298 千円
第2項	借入金償還金			558,215 千円
支出合計				585,513 千円

(短期借入金)

第4条 短期借入金の限度額は、209,321千円と定める。

平成26年3月26日提出

下関市土地開発公社

理事長 波多野 実

平成 26 年度 実施計画

収 益 の 収 入

単位：千円

款	項	目	節	予 定 額	備 考
1. 事業収益				381,041	
1. 公有地取得事業収益				335,142	
1. 公有用地売却収益				335,142	
公有用地売却収益				335,142	土地区画整理事業用地 322,724 海岸保全事業用地 2,300 図書館建設事業用地 10,118
2. 土地造成事業収益				44,899	
1. 完成土地等売却収益				44,899	
豊東西住宅団地売却収益 (グリーンパーク)				25,209	4区画
豊東工業団地売却収益				19,690	1区画
3. 附帯等事業収益				1,000	
1. 保有土地賃貸等収益				1,000	
保有土地賃貸等収益				1,000	
2. 事業外収益				90	
1. 受取利息				27	
1. 受取利息				27	
預 金 利 息				27	
2. 雑 収 益				63	
1. 雑 収 益				63	
雑 収 益				63	

収 益 の 支 出

単位：千円

款	項	目	節	予 定 額	備 考
1. 事業原価				393,802	
1. 公有地取得事業原価				335,142	
1. 公有用地売却原価				335,142	
公有用地売却原価				335,142	土地区画整理事業用地 322,724 海岸保全事業用地 2,300 図書館建設事業用地 10,118



収 益 的 支 出

単位：千円

款	項	目	節	予 定 額	備 考
	2.	土地造成事業原価		58,660	
		1.	完成土地等売却原価	58,660	
			豊東西住宅団地売却原価 (グリーンパーク)	30,951	4区画
			豊東工業団地売却原価	27,709	1区画
	2.	販売費及び一般管理費		25,350	
		1.	販売費及び一般管理費	25,350	
			1. 人 件 費	19,200	
			報 酬	5,599	役員
			給 料	6,025	職員
			手 当 等	3,619	役職員手当等
			法 定 福 利 費	2,831	社会保険料等
			福 利 厚 生 費	40	検診料
			退 職 給 付 費 用	1,086	役職員
			2. 経 費	6,150	
			旅 費	6	普通旅費
			需 用 費	527	消耗品費 217 燃料費 50 印刷製本費 50 光熱水費 180 修繕料 30
			役 務 費	1,596	通信運搬費 220 手数料 1,325 保険料 51
			広 告 宣 伝 費	1,000	新聞折込み広告
			委 託 料	104	会計システム保守料
			使 用 料・賃 借 料	746	機械設備等借上料
			工 事 請 負 費	1,200	保有用地管理工事
			負担金補助及び交付金	900	分譲宅地購入奨励金等
			公 租 公 課	71	法人住民税
	3.	事業外費用		1,527	
		1.	支払利息	1,527	
			1. 支払利息	1,527	
			短期借入金利息	1,464	豊東工業団地等
			長期借入金利息	63	豊東工業団地(債権)

資 本 的 收 入

單位：千円

款	項	目	節	予 定 額	備 考
1. 資 本 的 收 入				209,321	
	1. 借 入 金			209,321	
		1. 借 入 金		209,321	
			短 期 借 入 金	209,321	豐東工業団地等

資 本 的 支 出

單位：千円

款	項	目	節	予 定 額	備 考
1. 資 本 的 支 出				585,513	
	1. 公 有 地 取 得 事 業 費			27,298	
		1. 公 有 用 地 取 得 事 業 費		27,298	
			工 事 請 負 費	900	保有用地管理工事
			支 払 利 息	26,398	借入金利息
	2. 借 入 金 償 還 金			558,215	
		1. 借 入 金 償 還 金		558,215	
			短 期 借 入 金 償 還 金	209,321	豐東工業団地等
			長 期 借 入 金 償 還 金	348,894	公有地 335,042 債權買取資金(豐東工業団地) 13,852

平成 26 年度 資金計画

単位：千円

区 分	前年度決算見込額	当年度予定額	増減 (△は減)
受 入 資 金	3,132,058	758,376	△ 2,373,682
1. 公有地取得事業収益	231,287	335,142	103,855
2. 土地造成事業収益	50,577	44,899	△ 5,678
3. 附帯等事業収益	1,837	1,000	△ 837
4. 補助金等収益	10,499	0	△ 10,499
5. 事業外収益	350	90	△ 260
6. 借 入 金	2,578,821	209,321	△ 2,369,500
7. 未 収 金	27,516	13,852	△ 13,664
8. 預 り 金	193	194	1
9. 特 別 利 益	140,324	0	△ 140,324
10. 前 年 度 繰 越 金	90,654	153,878	63,224
支 払 資 金	2,978,180	611,491	△ 2,366,689
1. 公有地取得事業費	17,377	27,298	9,921
2. 借入金償還金	2,855,454	558,215	△ 2,297,239
3. 販売費及び一般管理費	32,263	24,097	△ 8,166
4. 未 払 金	528	0	△ 528
5. 未 払 費 用	194	161	△ 33
6. 預 り 金	184	193	9
7. 支 払 利 息	2,132	1,527	△ 605
8. 特 別 損 失	70,048	0	△ 70,048
差 引	153,878	146,885	△ 6,993