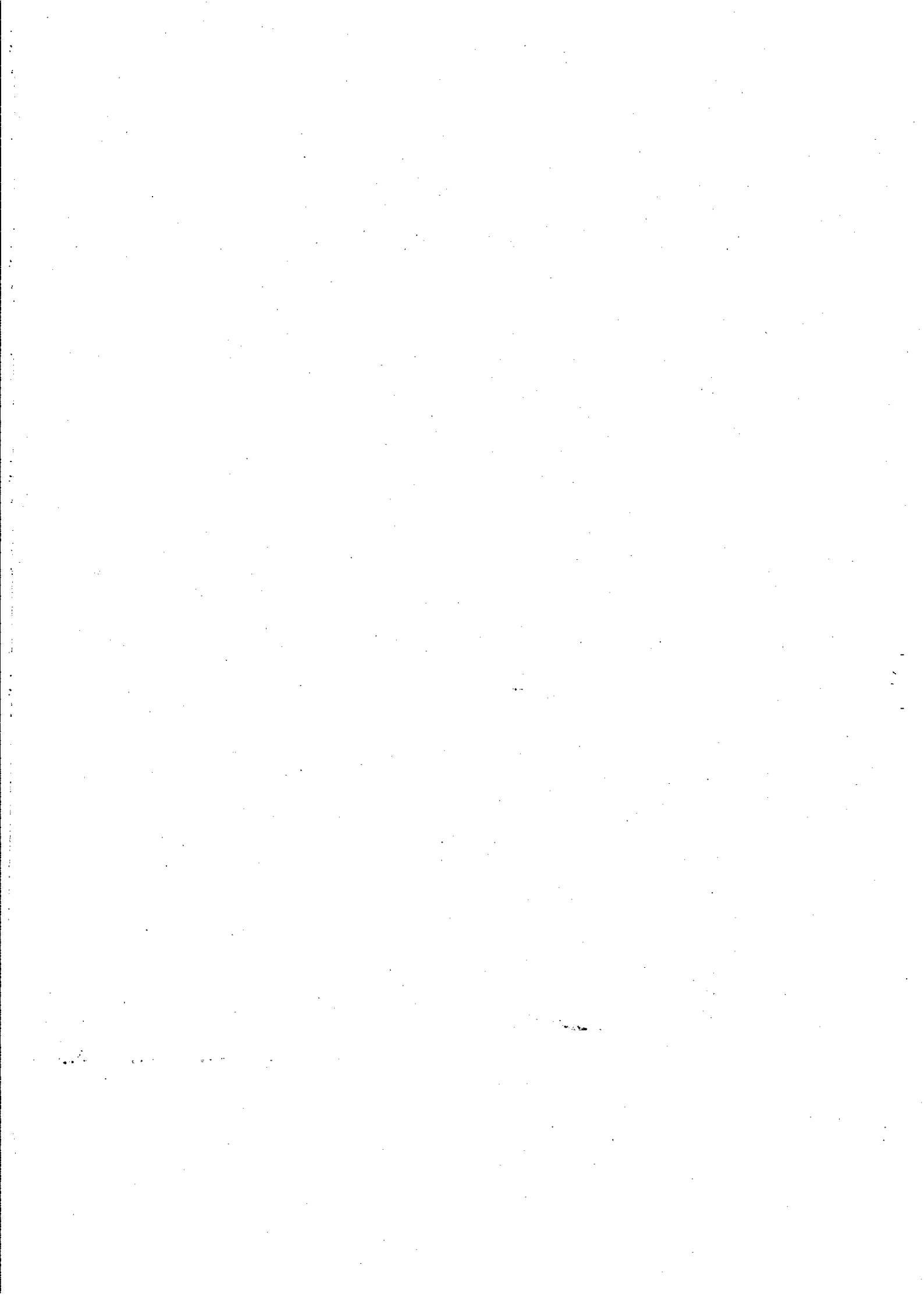


平成27年度

事業計画・予算及び資金計画書

下関市土地開発公社



目 次

1. 平成27年度下関市土地開発公社事業計画書

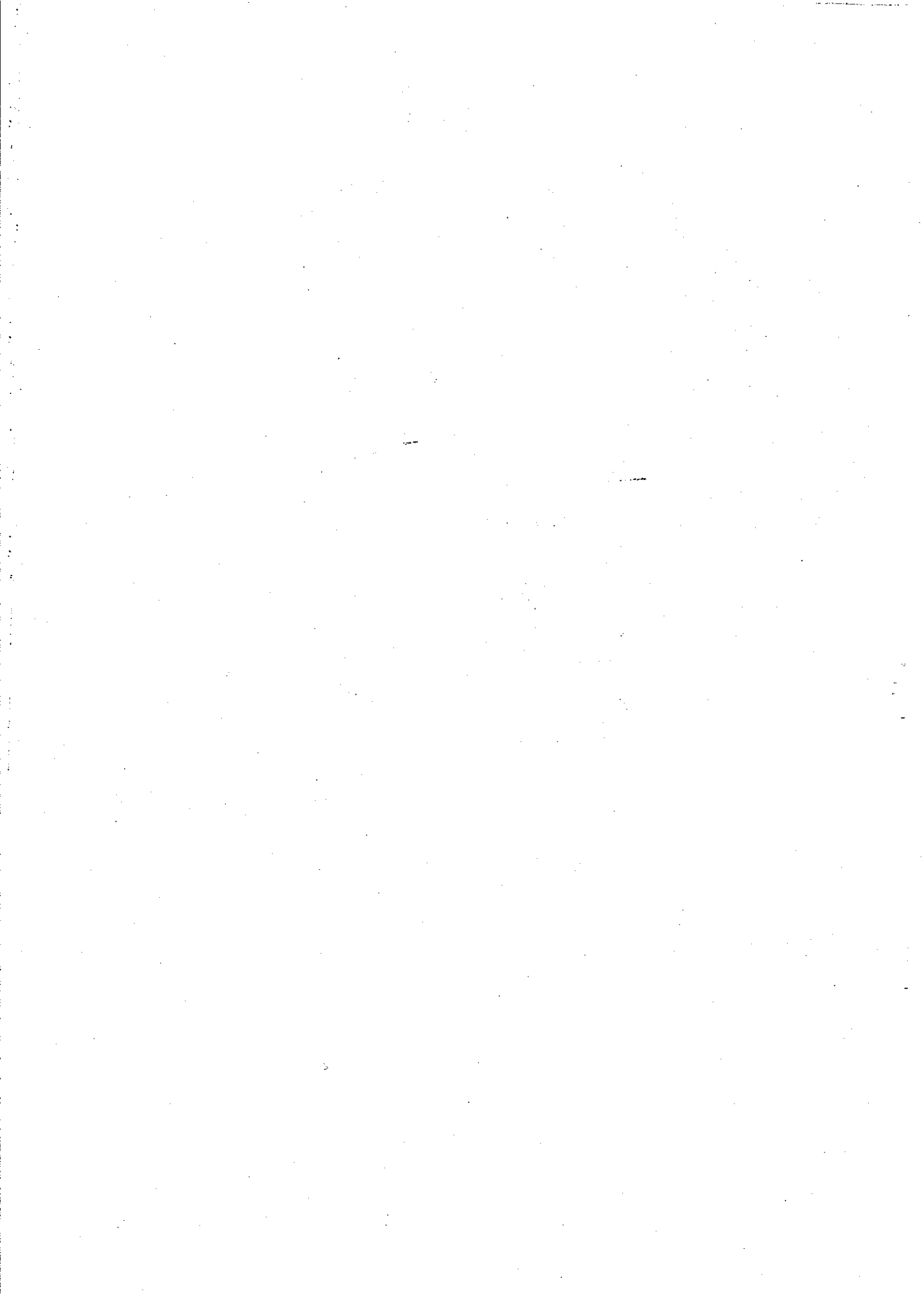
・事業計画	1
-------	---

2. 平成27年度下関市土地開発公社予算書

・予算	2
・実施計画	4

3. 平成27年度下関市土地開発公社資金計画書

・資金計画	7
-------	---



平成27年度下関市土地開発公社事業計画書

平成27年度下関市土地開発公社事業計画は次に定めるところによる。

1. 公有地取得事業

公有地の拡大の推進に関する法律に基づき、公有地の管理に努める。

- ・ 土地区画整理事業用地 外3件 11,207千円

2. 土地造成事業

1市4町合併に伴い取得した豊東西住宅団地（グリーンパーク）及び豊東工業団地の販売促進に努める。

- ・ 完成土地売却（6区画） 162,765千円

- ・ 豊東西住宅団地（グリーンパーク） 4区画
- ・ 豊東工業団地 2区画

平成27年度下関市土地開発公社予算

(総則)

第1条 平成27年度の予算は、次に定めるところによる。

(収益的収入及び支出)

第2条 収益的収入及び支出の予定額は、次のとおりと定める。

		収	入	
第1款	事業収益		163,765	千円
第1項	土地造成事業収益		162,765	千円
第2項	附帯等事業収益		1,000	千円
第2款	事業外収益		50	千円
第1項	受取利息		50	千円
収入合計			163,815	千円
		支	出	
第1款	事業原価		260,295	千円
第1項	土地造成事業原価		260,295	千円
第2款	販売費及び一般管理費		26,000	千円
第1項	販売費及び一般管理費		26,000	千円
第3款	事業外費用		808	千円
第1項	支払利息		808	千円
支出合計			287,103	千円
(収益的収入支出差引額)			-123,288	千円)

(資本的収入及び支出)

第3条 資本的収入及び支出の予定額は、次のとおりと定める。

(資本的収入額が資本的支出額に対して不足する額 189,021千円は、損益勘定留保資金で補てんするものとする。)

		収	入
第1款	資本的収入		2,250,971 千円
第1項	借入金		2,250,971 千円
収入合計			2,250,971 千円

		支	出
第1款	資本的支出	2,439,992 千円	
第1項	公有地取得事業費	11,207 千円	
第2項	借入金償還金	2,428,785 千円	
支出合計		2,439,992 千円	

(借入金)

第4条 借入金の限度額は、2,250,971千円と定める。

平成27年3月25日提出

下関市土地開発公社
理事長 下田 賢吾

平成 27 年度 実施計画

収益的収入

単位：千円

款	項	目	節	予 定 額	備 考
1. 事業収益				163,765	
1. 土地造成事業収益				162,765	
1. 完成土地等売却収益				162,765	
豊東西住宅団地売却収益 (グリーンパーク)				26,131	4区画
豊東工業団地売却収益				136,634	2区画
2. 附帯等事業収益				1,000	
1. 保有土地賃貸等収益				1,000	
保有土地賃貸等収益				1,000	
2. 事業外収益				50	
1. 受取利息				50	
1. 受取利息				50	
預 金 利 息				50	

収益的支出

単位：千円

款	項	目	節	予 定 額	備 考
1. 事業原価				260,295	
1. 土地造成事業原価				260,295	
1. 完成土地等売却原価				260,295	
豊東西住宅団地売却原価 (グリーンパーク)				32,045	4区画
豊東工業団地売却原価				228,250	2区画

收益的支出

単位：千円

款	項	目	節	予 定 額	備 考
2. 販売費及び一般管理費				26,000	
1. 販売費及び一般管理費				26,000	
1. 人 件 費				17,676	
報 酬				5,716	役員
給 料				4,294	職員
手 当 等				2,850	役職員
法 定 福 利 費				2,445	社会保険料等
福 利 厚 生 費				30	検診料
退 職 給 付 費 用				2,341	役職員
2. 経 費				8,324	
旅 費				12	普通旅費
需 用 費				455	消耗品費 165 燃料費 50 印刷製本費 30 光熱水費 180 修繕料 30
役 務 費				1,365	通信運搬費 200 手数料 1,110 保険料 55
広 告 宣 伝 費				1,000	新聞折込み広告
委 託 料				1,004	保有用地管理業務
使 用 料・賃 借 料				687	機械設備等借上料
工 事 請 負 費				2,000	保有用地管理工事
備 品 費				30	
負担金補助及び交付金				1,700	分譲宅地購入奨励金
公 租 公 課				71	法人住民税
3. 事業外費用				808	
1. 支払利息				808	
1. 支払利息				808	
短期借入金利息				808	豊東工業団地等

資 本 的 收 入

單位：千円

款	項	目	節	予 定 額	備 考
1. 資 本 的 收 入				2,250,971	
1. 借 入 金				2,250,971	
1. 借 入 金				2,250,971	
短期借入金				2,250,971	

資 本 的 支 出

單位：千円

款	項	目	節	予 定 額	備 考
1. 資 本 的 支 出				2,439,992	
1. 公有地取得事業費				11,207	
1. 公有用地取得事業費				11,207	
工 事 請 負 費				900	保有用地管理工事
支 払 利 息				10,307	借入金利息
2. 借入金償還金				2,428,785	
1. 借入金償還金				2,428,785	
短期借入金償還金				409,419	豊東工業団地等
長期借入金償還金				2,019,366	公有地

平成 27 年度 資金計画

単位：千円

区 分	前年度決算見込額	当年度予定額	増減 (△は減)
受 入 資 金	752,977	2,558,680	1,805,703
1. 公有地取得事業収益	352,595	0	△ 352,595
2. 土地造成事業収益	22,662	162,765	140,103
3. 附帯等事業収益	844	1,000	156
4. 事業外収益	91	50	△ 41
5. 借 入 金	208,878	2,250,971	2,042,093
6. 未 収 金	24,352	0	△ 24,352
7. 預 り 金	160	162	2
8. 前年度繰越金	143,395	143,732	337
支 払 資 金	609,245	2,464,616	1,855,371
1. 公有地取得事業費	11,455	11,207	△ 248
2. 借入金償還金	575,507	2,428,785	1,853,278
3. 販売費及び一般管理費	20,673	23,516	2,843
4. 未 払 費 用	199	140	△ 59
5. 預 り 金	227	160	△ 67
6. 支 払 利 息	1,184	808	△ 376
差 引	143,732	94,064	△ 49,668