

火災統計

火災概況

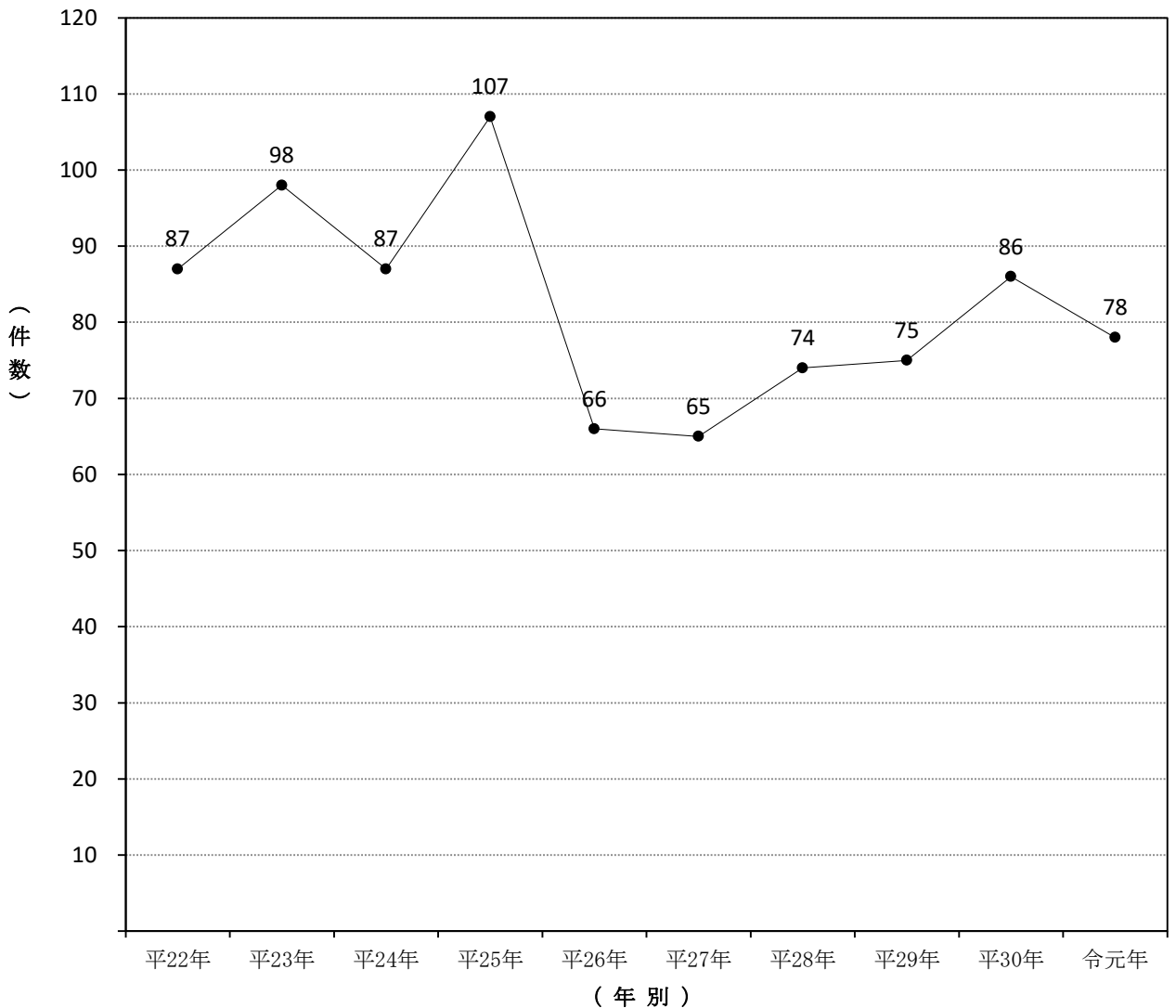


功山寺での消防演習

-:-: 火 災 概 況 -:-:

(1) 年別・署別火災発生状況

	平22年	平23年	平24年	平25年	平26年	平27年	平28年	平29年	平30年	令元年
【 合 計 】	87	98	87	107	66	65	74	75	86	78
中 央 署	8	12	15	10	13	9	17	15	13	16
伊 崎 出 張 所	7	11	7	9	6	3	4	4	4	2
《中央署・計》	15	23	22	19	19	12	21	19	17	18
東 署	13	18	8	18	10	11	11	11	10	11
小 月 出 張 所	6	6	8	10	3	9	11	7	11	7
勝 山 出 張 所	10	11	6	6	5	7	4	3	8	2
《東署・計》	29	35	22	34	18	27	26	21	29	20
西 署	10	6	7	5	6	4	8	5	9	7
北 署	19	11	14	16	11	14	7	6	10	13
豊 浦 西 署	6	6	7	11	2	4	2	5	7	6
豊 北 出 張 所	5	11	7	9	3	1	2	8	5	5
《豊西署・計》	11	17	14	20	5	5	4	13	12	11
豊 浦 東 署		4	6	9	2	1	4	8	8	6
菊 川 出 張 所	3	2	2	4	5	2	4	3	1	3
《豊東署・計》	3	6	8	13	7	3	8	11	9	9



(2) 5年間の火災状況

区分	単位	平成27年	平成28年	平成29年	平成30年	令和元年
出火件数	件	65	74	75	86	78
建物火災	〃	40	36	37	45	38
林野火災	〃	2	5	5	2	
車両火災	〃	9	10	2	8	4
船舶火災	〃	1		2	2	1
航空機火災	〃					
その他の火災	〃	13	23	29	29	35
建物焼損棟数	棟	54	55	53	64	59
全焼	〃	11	11	17	16	13
半焼	〃	2	7	1	3	5
部分焼	〃	20	18	15	19	13
ぼや	〃	21	19	20	26	28
建物焼損面積	㎡	2,012	1,855	2,030	1,948	1,519
林野焼損面積	a	20	45	6	6	
死傷者数	人	13	14	12	20	12
死者	〃	4	7	2	3	2
傷者	〃	9	7	10	17	10
罹災世帯数	世帯	41	43	30	40	32
全損	〃	15	15	9	14	17
半損	〃		2	2	1	2
小損	〃	26	26	19	25	13
人員	人	73	83	77	89	71
損害見積額	千円	89,960	110,896	60,426	110,949	64,328
建物	〃	81,369	100,632	57,498	99,552	63,027
林野	〃		147			
車両	〃	6,574	5,324	106	10,320	703
船舶	〃	836		2,717	879	579
航空機	〃					
その他	〃	1,181	4,793	105	198	19
火災1件当り損害額	〃	1,384	1,499	806	1,290	825
住民1人当り損害額	円	330	412	227	421	247
1世帯当り損害額	〃	690	850	464	852	494
人口	人	272,360	269,486	266,429	263,573	260,897
世帯数	世帯	130,406	130,458	130,299	130,245	130,329
出火率	件	2.4	2.7	2.8	3.3	3.0

(3) 管轄別・月別火災状況

平成31年01月01日～令和元年12月31日

区分 管轄別月別	火災種別・件数						建 物										死傷者		焼 損 面 積 等							
	《計》	建 物	林 野	車 両	船 舶	航 空 機	そ の 他	焼損棟数								罹災状況				死 傷 者 (人)	負 傷 者 (人)	建 物 (㎡)	林 野 (a)	車 両 (台)	船 舶 (隻)	航 空 機 (機)
								火元				延焼による				世帯			人 員							
								全 焼	半 焼	部 分 焼	ぼ や	全 焼	半 焼	部 分 焼	ぼ や	《計》	全 損	半 損								
【合計】	78	38	4	1	35	59	8	4	6	20	5	1	7	8	17	17	2	13	71	2	10	1,412		6	3	
中 央 署	18	8				10	1	1	2	4			2			12	3	28	2		319					
東 署	11	9				2		2		7				3	5	1	1	3	10	1		78				
小月出張所	7	3	2			2	4		1	2				1						1		4		2		
西 署	7	5				2	5	1	1	3					2		1	1	9			57				
北 署	13	7				6	13	3	1	3	1		3	2	7	3		4	17	2	5	383				
勝山出張所	2	2					5	1	1		1	1	1									90				
豊浦西署	6		1			5	1							1										1		
豊北出張所	5			1		4																		3		
豊浦東署	6	2	1			3	3		1	1				1	2			2	4			25		1		
菊川出張所	3	2				1	6	2			3	1		1	1	1			3	1		456		2		
1月	8	3	1	1	3	5	1	1	1			2		4	3	1		10	2		366		1	3		
2月																										
3月	10	6			4	10	3	1	2	1	1	2		3	2	1		5	1		303					
4月	4	2	2			2		1	1					10	9	1		14	1		105		2			
5月	11	2			9	2			2					1			1	7			1					
6月	7	2			5	6	1		1	1	1	1	1								82					
7月	6	5			1	5			5					2			2	4								
8月	6	4			2	4			3	1				1			1	3			13					
9月	7	3	1		3	4		1	2				1	1	1		3	1			38		1			
10月	9	3			6	4			3				1	2			2	6			2					
11月	9	7			2	16	3	1	1	2	3	3	3	8	3	5		19	2	5	609		2			
12月	1	1				1			1																	

(4) 地区別火災状況

平成31年01月01日～令和元年12月31日

区分 地区別	火災種別・件数							建 物													死傷者		焼 損 面 積 等				
	《計》	建 物	林 野	車 両	船 舶	航空 機	そ の 他	焼損棟数								罹災状況					死 者 (人)	負 傷 者 (人)	建 物 (㎡)	林 野 (a)	車 両 (台)	船 舶 (隻)	航 空 機 (機)
								火元				延焼による				世帯			人 員								
								全 焼	半 焼	部 分 焼	ぼ や	全 焼	半 焼	部 分 焼	ぼ や	《計》	全 損	半 損		小 損							
【合計】	78	38		4	1		35	59	8	4	6	20	5	1	7	8	32	17	2	13	71	2	10	1,519		6	3
本 庁 (旧市内)	18	8					10	10	1	1	2	4			2		15	12		3	28		2	426			
彦 島	7	5					2	5	1	1		3					2		1	1	9			57			
長 府	9	8					1	10		1		7				2	4	1		3	7		1	40			
王 司	2	1					1	2		1						1	1			1	3			38			
清 末	3	2					1	2			1	1												4			
小 月	1						1	1							1												
王 喜	2			2																						2	
吉 田	1	1					1				1												1				
内 日	1	1					4	4	1				1	1	1									82			
勝 山	1	1					1			1														8			
川 中	8	4					4	7	1		1	2	1		1	1	4	2		2	8		2	248			
安 岡	2						2																				
吉 見	3	3					6	6	2		1				2	1	3	1		2	9		2	3	135		
豊 浦 町	6			1			5	1							1											1	
豊 北 町	5				1		4																			3	
豊 田 町	6	2		1			3	3		1	1				1		2			2	4			25		1	
菊 川 町	3	2					1	6	2				3	1			1	1			3		1	456		2	

(5) 令和元年の死者の発生した火災

出 火 日 時 等					火 災 種 別	焼 損 棟 数				焼 損 床 面 積 (㎡)	罹 災 世 帯			罹 災 人 員	死 者		負 傷 者			
月	日	曜	出火時分	鎮火時分		覚 知 方 法	計	全 焼	半 焼		部 分 焼	ぼ や	計		全 損	半 損	小 損	一 般	職 団 員	一 般
11	10	日	12:40	14:05	火事	建物	3	1		2		82	1	1		2	9	2		2

(6) 用途別・原因別火災状況

種別用途 原因	合 計	建 物 火 災														林 野 火 災	車 両 火 災	船 舶 火 災	航 空 機 火 災	そ の 他 の 火 災	
		計	住 家						非 住 家												
			小 計	専 用 住 宅			併 用 住 宅	小 計	飲 食 店 舗	学 校	神 社 ・ 教 会	工 場 ・ 作 業 場	倉 庫 ・ 物 置	複 合 用 途	そ の 他 の 建 物						
				一 般 住 宅	長 屋 住 宅	共 同 住 宅															
計	78	38	13	8		4	1	25	1	3	2	2	5	6	5	1		4	1		35
た き 火	16																				16
た ば こ	6	3	2	2				1						1							3
こ ん ろ	5	5	5	3		1	1														
配 線 器 具	5	4	2			2		2	1						1						1
排 気 管	2																		2		
電 気 機 器	2	2						2							2						
焼 却 炉	1																				1
電灯・電話等の配線	1																			1	
マッチ・ライター	1	1	1	1																	
火 入 れ	1																				1
火 遊 び	4																				4
放 火	11	7						7		3		2			2						4
放火の疑い	1	1						1						1							
そ の 他	15	11	2	1		1		9			1		5	2		1					4
不 明	7	4	1	1				3			1			2					2		1