

# 消防団等

## 消防団の状況

消防団員の報酬及び費用弁償額

下関市消防団人員機械一覧表

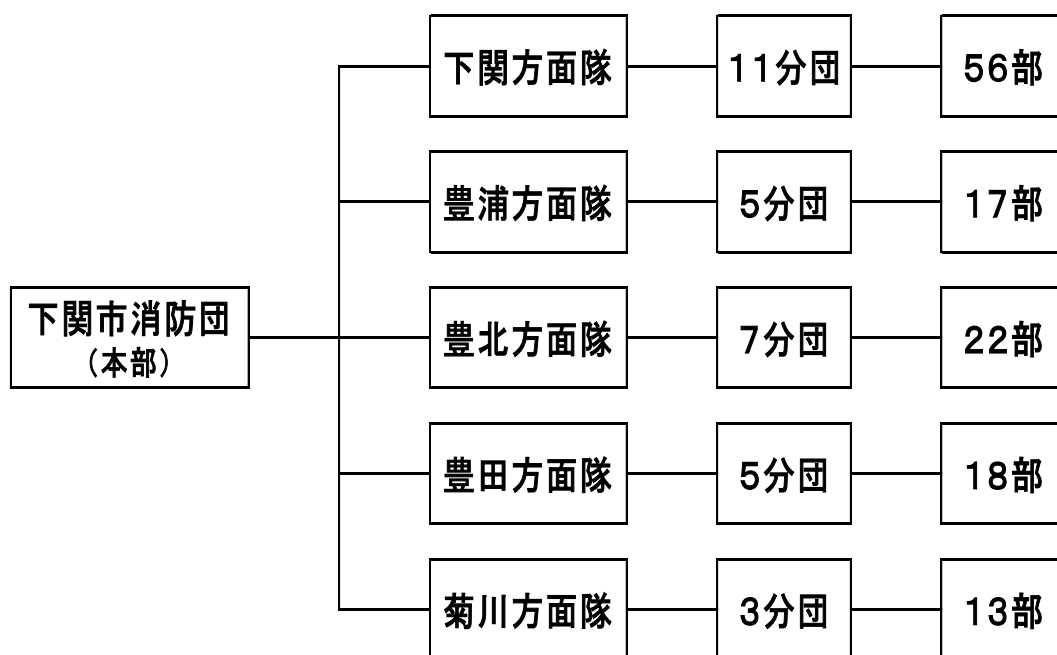
自衛消防隊



下関市消防操法大会

## -:-: 消 防 団 の 状 況 -:-:

- 1 下関市消防団は非常勤で、1団・5方面隊・31分団・126部・定員1,977人で組織されています。
- 2 下関市消防団には、消防ポンプ自動車24台、小型動力ポンプ積載車101台、小型動力ポンプ124台が配備されています。



-:-: 消防団員の報酬及び費用弁償額 -:-:

R2.4.1

(1) 年報酬額

階 級	団 長	副 団 長	分 団 長	副分団長	部 長	班 長	団 員
金 額	82,500	69,000	50,500	45,500	37,000	37,000	36,500

(2) 費用弁償

水火災又はこれらに類する災害に出動した時	1回の災害出動が3時間以上	7,000円
	1回の災害出動が1時間以上3時間未満	5,900円
	1回の災害出動が1時間未満	3,000円
警戒及び儀式、訓練その他の消防業務に従事した時（時間にかかわらず）		3,000円

下 関 市 消 防 団 人 員 機 械 一 覧 表

令和2年4月1日現在

方面隊	分 団	条 例 定 数	実 員										部 数	機庫数	機 械				
			計	女性	団長	副団長	分団長	副分団長	部長	班長	団員	女性			消防車	普 通 積載車	軽 積載車	小型動力 ポンプ	
5	31	1,977	1,846	(70)	1	11	36	31	190	169	1,408	(70)	126	125	24	38	63	124	
下関市消防団本部						兼(1)		兼(1)											
方面隊	分 団	条 例 定 数	実 員										部 数	機庫数	機 械				
			計	女性	団長	副団長	分団長	副分団長	部長	班長	団員	女性			消防車	普 通 積載車	軽 積載車	小型動力 ポンプ	
計	11		684	(43)	1	3	12	11	82	83	492	(43)	56	55	16	8	29	54	
下関市消防団長			1		1														
下関方面隊	本 部		5			3	1		1			(0)						3	
	山陽	吉田分団	54	(0)			1	1	6	6	40	(0)	4	4	1			3	4
		王喜分団	49	(4)			1	1	6	5	36	(4)	4	3	1			2	3
		小月分団	28	(3)			1	1	3	3	20	(3)	1	1	1				1
		清末分団	35	(2)			1	1	4	4	25	(2)	2	2	1			1	2
		王司分団	36	(4)			1	1	5	4	25	(4)	3	3	1	1	1	1	2
		彦島分団	88	(8)			1	1	10	13	63	(8)	8	7	3			4	7
	山陰	勝山分団	78	(10)			1	1	8	8	60	(10)	5	6	1	1	1	4	6
		内日分団	41	(2)			1	1	6	6	27	(2)	3	3	1			2	3
		川中分団	80	(3)			1	1	11	10	57	(3)	9	9	1	2	5	5	8
		安岡分団	75	(2)			1	1	8	9	56	(2)	6	6	3	2	1	1	3
		吉見分団	114	(5)			1	1	14	15	83	(5)	11	11	2	2	6	6	12
計		5		367	(5)		2	6	5	27	23	304	(5)	17	18	2	5	11	19
豊浦方面隊	本 部		3	(1)	0	2	1	0	0	0	0	(1)							
	宇賀分団	70	(0)	0	0	1	1	7	5	56		5	5				5	5	
	小串分団	41	(0)	0	0	1	1	3	3	33		1	1	1			1	1	
	川棚分団	146	(4)	0	0	1	1	8	8	128	(4)	6	6	1	2	3	3	6	
	黒井分団	71	(0)	0	0	1	1	6	5	58		4	4		2	2	2	5	
	室津分団	36	(0)	0	0	1	1	3	2	29		1	2		1			2	
方面隊	分 団	条 例 定 数	実 員										部 数	機庫数	機 械				
			計	女性	団長	副団長	分団長	副分団長	部長	班長	団員	女性			消防車	普 通 積載車	軽 積載車	小型動力 ポンプ	
計	7		340	(3)		2	8	7	35	27	261	(3)	22	20	3	18	2	21	
豊北方面隊	本 部		3	(0)	0	2	1	0	0	0	0								
	神玉分団	51	(0)	0	0	1	1	5	5	39		3	3	1	2			3	
	角島分団	46	(0)	0	0	1	1	4	4	36		3	3		3	1		4	
	神田分団	41	(1)	0	0	1	1	5	3	31	(1)	3	3		3			3	
	阿川分団	63	(0)	0	0	1	1	5	3	53		3	3		3			3	
	粟野分団	42	(0)	0	0	1	1	5	4	31		3	3	1	2			2	
	滝部分団	57	(0)	0	0	1	1	5	4	46		3	2	1	2			2	
	田耕分団	37	(2)	0	0	1	1	6	4	25	(2)	4	3		3	1		4	
方面隊	分 団	条 例 定 数	実 員										部 数	機庫数	機 械				
			計	女性	団長	副団長	分団長	副分団長	部長	班長	団員	女性			消防車	普 通 積載車	軽 積載車	小型動力 ポンプ	
計	5		258	(11)		2	6	5	27	21	197	(11)	18	19	1	7	10	19	
豊田方面隊	本 部		3	(0)		2	1												
	殿居分団	48	(6)			1	1	4	4	38	(6)	3	4		2	1		4	
	豊田中分団	72	(2)			1	1	6	4	60	(2)	4	4		2	2		4	
	西市分団	70	(0)			1	1	8	6	54		6	6		2	4		6	
	豊田下分団	55	(3)			1	1	6	4	43	(3)	4	4		1	3		4	
	豊田中央分団	10	(0)			1	1	3	3	2		1	1	1				1	
方面隊	分 団	条 例 定 数	実 員										部 数	機庫数	機 械				
			計	女性	団長	副団長	分団長	副分団長	部長	班長	団員	女性			消防車	普 通 積載車	軽 積載車	小型動力 ポンプ	
計	3		197	(8)		2	4	3	19	15	154	(8)	13	13	2		11	11	
菊川方面隊	本 部		3	(0)		2	1												
	豊東分団	83	(0)			1	1	7	6	68		5	5	1			4	4	
	岡枝分団	64	(8)			1	1	6	5	51	(8)	4	4	1			3	3	
	檜崎分団	47	(0)			1	1	6	4	35		4	4				4	4	

## -:-:自 衛 消 防 隊 -:-:

### 自衛消防隊のポンプ保有台数

(R2.4.1)

名称	ポンプ車	小型動力ポンプ	隊員
計	6	7	457
※ (株) 神戸製鋼所長府製造所	1		32
※ コベルコ鋼管 (株)		1	73
※ 下関三井化学 (株)	1		13
※ 彦島製錬 (株)	1		26
三菱重工業 (株) 下関造船所 江ノ浦工場		1	5
三菱重工業 (株) 下関造船所 大和町工場		1	5
(株) 小月製鋼所			107
(株) ブリヂストン下関工場		2	146
海上自衛隊下関基地隊	1	1	7
海上自衛隊小月基地隊	2 化学車		19
大東タンクターミナル (株)		1	24

※ 消防応援協定締結事業所