

火災統計

火災概況

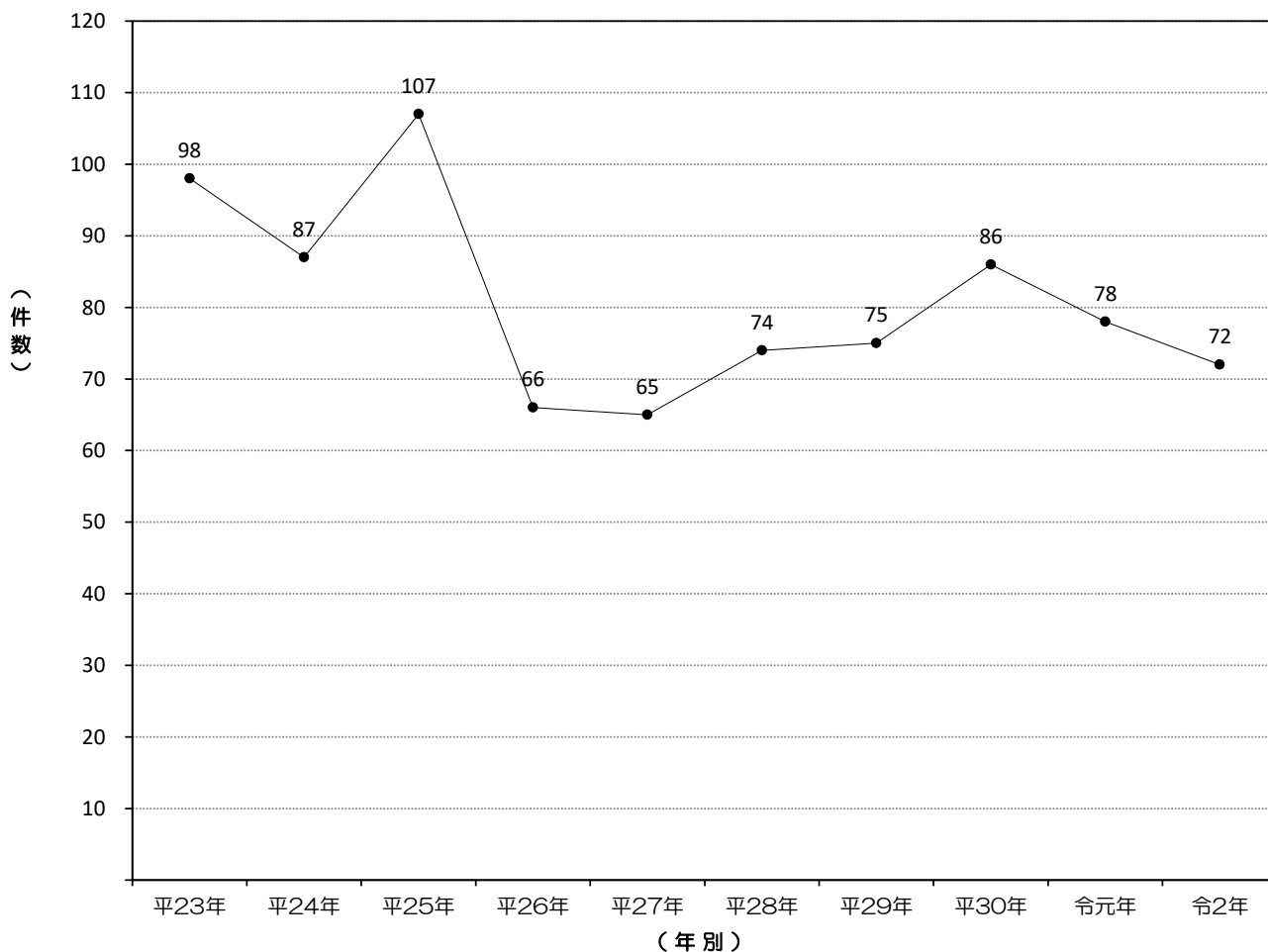


功山寺での消防演習

::: 火災概況 :::

(1) 年別・署別火災発生状況

	平23年	平24年	平25年	平26年	平27年	平28年	平29年	平30年	令元年		令2年
【合計】	98	87	107	66	65	74	75	86	78	【合計】	72
中央署	12	15	10	13	9	17	15	13	16	中央署	14
伊崎出張所	11	7	9	6	3	4	4	4	2		
《中央署・計》	23	22	19	19	12	21	19	17	18		
東署	18	8	18	10	11	11	11	10	11	東署	10
小月出張所	6	8	10	3	9	11	7	11	7	小月出張所	7
勝山出張所	11	6	6	5	7	4	3	8	2		
《東署・計》	35	22	34	18	27	26	21	29	20	《東署・計》	17
西署	6	7	5	6	4	8	5	9	7	西署	7
北署	11	14	16	11	14	7	6	10	13	北署	11
										勝山出張所	6
										《北署・計》	17
豊浦西署	6	7	11	2	4	2	5	7	6	豊浦西署	8
豊北出張所	11	7	9	3	1	2	8	5	5	豊北出張所	6
《豊西署・計》	17	14	20	5	5	4	13	12	11	《豊西署・計》	14
豊浦東署	4	6	9	2	1	4	8	8	6	豊浦東署	2
菊川出張所	2	2	4	5	2	4	3	1	3	菊川出張所	1
《豊東署・計》	6	8	13	7	3	8	11	9	9	《豊東署・計》	3



(2) 5年間の火災状況

区分	単位	平成28年	平成29年	平成30年	令和元年	令和2年
出火件数	件	74	75	86	78	72
建物火災	//	36	37	45	38	36
林野火災	//	5	5	2		
車両火災	//	10	2	8	4	9
船舶火災	//		2	2	1	2
航空機火災	//					
その他の火災	//	23	29	29	35	25
建物焼損棟数	棟	55	53	64	59	58
全焼	//	11	17	16	13	22
半焼	//	7	1	3	5	2
部分焼	//	18	15	19	13	21
ぼや	//	19	20	26	28	13
建物焼損面積	m ²	1,855	2,030	1,948	1,519	2,981
林野焼損面積	a	45	6	6		
死傷者数	人	14	12	20	12	11
死者	//	7	2	3	2	3
傷者	//	7	10	17	10	8
罹災世帯数	世帯	43	30	40	32	32
全損	//	15	9	14	17	14
半損	//	2	2	1	2	
小損	//	26	19	25	13	18
人員	人	83	77	89	71	60
損害見積額	千円	110,896	60,426	110,949	64,328	132,312
建物	//	100,632	57,498	99,552	63,027	131,178
林野	//	147				
車両	//	5,324	106	10,320	703	917
船舶	//		2,717	879	579	185
航空機	//					
その他	//	4,793	105	198	19	32
火災1件当り損害額	//	1,499	806	1,290	825	1,838
住民1人当り損害額	円	412	227	421	247	514
1世帯当り損害額	//	850	464	852	494	1,018
人口	人	269,486	266,429	263,573	260,897	257,553
世帯数	世帯	130,458	130,299	130,245	130,329	129,927
出火率	件	2.7	2.8	3.3	3.0	2.8

(3) 管轄別・月別火災状況

令和2年1月1日～令和2年12月31日

区分 管轄別月別	火災種別・件数					建 物										死傷者		焼 損 面 積 等								
	《計》	建 物	林 野	車 両	船 舶	航 空 機	そ の 他	焼損棟数							罹災状況			死 者 (人)	負 傷 者 (人)	建 物 (㎡)	林 野 (a)	車 両 (台)	船 舶 (隻)	航 空 機 (機)		
								《計》	火元				延焼による			世帯									人 員	
									全 焼	半 焼	部 分 焼	ぼ や	全 焼	半 焼	部 分 焼	ぼ や	《計》									全 損
【合計】	72	36	9	2	25	58	13	12	10	9	2	9	3	32	14	18	60	3	8	2,981	13	2				
中 央 署	14	11	2		1	15	2	4	5	1	1	2		11	4	7	21		5	570		4				
東 署	10	4	4	1		1	4	2		2				2	2		3	1	1	268		4	1			
小月出張所	7	2				5	3	2				1								24						
西 署	7	7				15	4	2	1	4	1	1	2	8	6	2	16	2		1,262		2				
北 署	11	6	1		4	11	1	2	2	1		4	1	8	1	7	16		1	159		1				
勝山出張所	6	4	2			5	1	3				1		3	1	2	4	1		124		2				
豊浦西署	8					8																				
豊北出張所	6			1		5																	1			
豊浦東署	2	2				5	1	1		3										574						
菊川出張所	1					1																				
1月	4	2		1		1	2	1	1					1	1		1			124		1				
2月	9	4	2			3	9	1	2	1	2	2		6	4	2	12	1	2	587		2				
3月	5	2				3	5	2			3			1	1		1	1		707						
4月	11	6	4		1	15	3	1	2	1	1	6	1	12	3	9	24		1	373		4				
5月	7	2	1		4	2			1	1				1		1	2	2		4		1				
6月	7	2	1		4	2			2					1		1	3	1		3		2				
7月	2	2				1			1																	
8月	2	1		1		3	1			1		1		2	1	1	4			180		1	1			
9月	6	5			1	7	2	1	2	1		1		3	2	1	4	1		364		1				
10月	6	3			3	3			1	2				1		1	1			44						
11月	9	5	1		3	7	2	2	1	1		1		3	1	2	6			446		2				
12月	4	2			2	2	1	1						1	1		2	1		149						

(4) 地区別火災状況

令和2年1月1日～令和2年12月31日

区分 地区別	火災種別・件数							建 物											死傷者		焼 損 面 積 等					
	《計》	建 物	林 野	車 両	船 舶	航空機	その他	焼損棟数							罹災状況				死 者 (人)	負 傷 者 (人)	建 物 (㎡)	林 野 (a)	車 両 (台)	船 舶 (隻)	航 空 機 (機)	
								火元				延焼による			世帯			人 員								
								全 焼	半 焼	部 分 焼	ぼ や	全 焼	半 焼	部 分 焼	ぼ や	《計》	全 損									半 損
【合計】	72	36		9	2		25	58	13	12	10		9	2	9	3	32	14	18	60	3	8	2,981		13	2
本 庁 (旧市内)	14	11		2			1	15	2	4	5		1	1	2		11	4	7	21		5	570		4	
彦 島	7	7						15	4	2	1		4	1	1	2	8	6	2	16	2		1,262		2	
長 府	5	2		2	1			2	1		1						1	1		2	1	1	148		2	1
王 司	5	2		2			1	2	1		1						1	1		1			120		2	
清 末	3	2					1	3	2						1								24			
小 月	2						2																			
王 喜																										
吉 田	2						2																			
内 日																										
勝 山	6	4		2				5	1	3					1		3	1	2	4	1		124		2	
川 中	3	2					1	1			1															
安 岡	4	2					2	8	1		1		1	4	1		8	1	7	16	1		153			
吉 見	4	2		1			1	2		2													6			
豊 浦 町	8						8																		1	
豊 北 町	6				1		5																		1	
豊 田 町	2	2						5	1	1		3											574			
菊 川 町	1						1																			

(5) 令和2年の死者の発生した火災

令和2年1月1日～令和2年12月31日

出 火 日 時 等					火 災 種 別	焼 損 棟 数				焼 損 床 面 積 (㎡)	罹 災 世 帯			罹 災 人 員	死 者		負 傷 者		
月	日	曜	出火時分	鎮火時分		覚 知 方 法	計	全 焼	半 焼		部 分 焼	ぼ や	計		全 損	半 損	小 損	一 般 員	職 団 員
2	4	火	6:10	8:00	火専	建物	6	3	1	2	578	5	4	1	11	1			
3	7	土	20:04	21:53	火専	建物	1	1			134	1	1		1	1			
12	18	金	6:22	8:31	火専	建物	1	1			148	1	1		2	1		1	

(6) 用途別・原因別火災状況

(R2.1.1～R2.12.31)

種別用途 原因	合 計	建 物 火 災														林 野 火 災	車 両 火 災	船 舶 火 災	航 空 機 火 災	そ の 他 の 火 災		
		計	住 家						非 住 家													
			小 計	専 用 住 宅			併 用 住 宅	小 計	工 場 ・ 作 業 場	倉 庫 ・ 物 置	店 舗	病 院 ・ 診 療 所	車 庫 ・ 駐 車 場	神 社 ・ 教 会	複 合 用 途						そ の 他 の 建 物	
				一 般 住 宅	長 屋 住 宅	共 同 住 宅																
計	72	36	18	13	1	3	1	18	3	3	1	1	1	1	6	2		9	2		25	
た き 火	18	2						2	1	1												16
た ば こ	12	8	5	2	1	2		3							2	1						4
こ ん ろ	4	4	3	1		1	1	1			1											
火 入 れ	3																					3
電 気 機 器	2																		2			
電灯・電話等の 配 線	2	2	1	1				1							1							
風 呂 か ま ど	1	1	1	1																		
排 気 管	1																		1			
衝 突 の 火 花	1																		1			
火 遊 び	1																					1
放 火	2	1	1	1															1			
放 火 の 疑 い	3	3	2	2				1					1									
そ の 他	17	12	3	3				9	2	1		1		1	3	1			3	1		1
不 明	5	3	2	2				1		1									1	1		