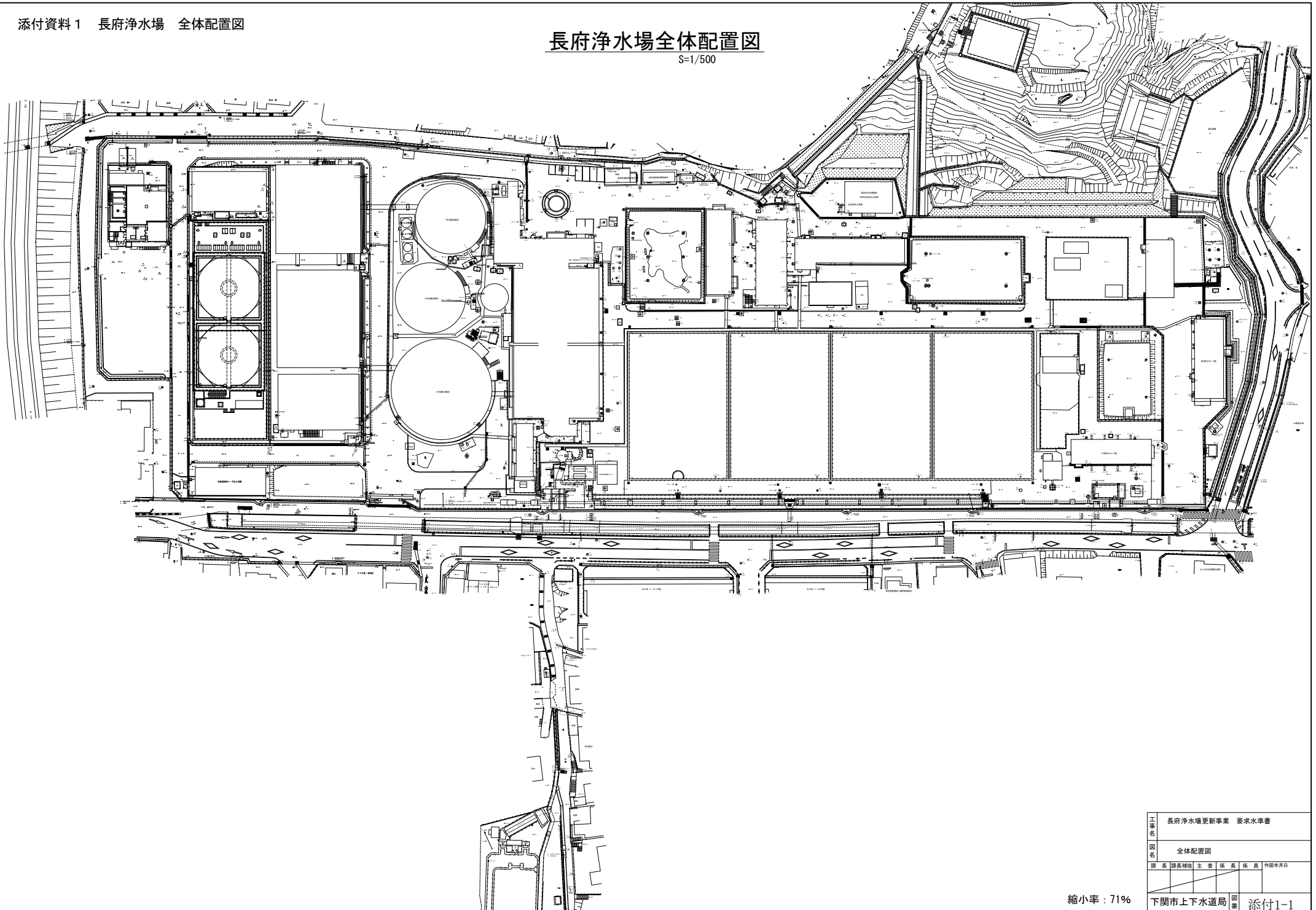


長府浄水場全体配置図

S=1/500



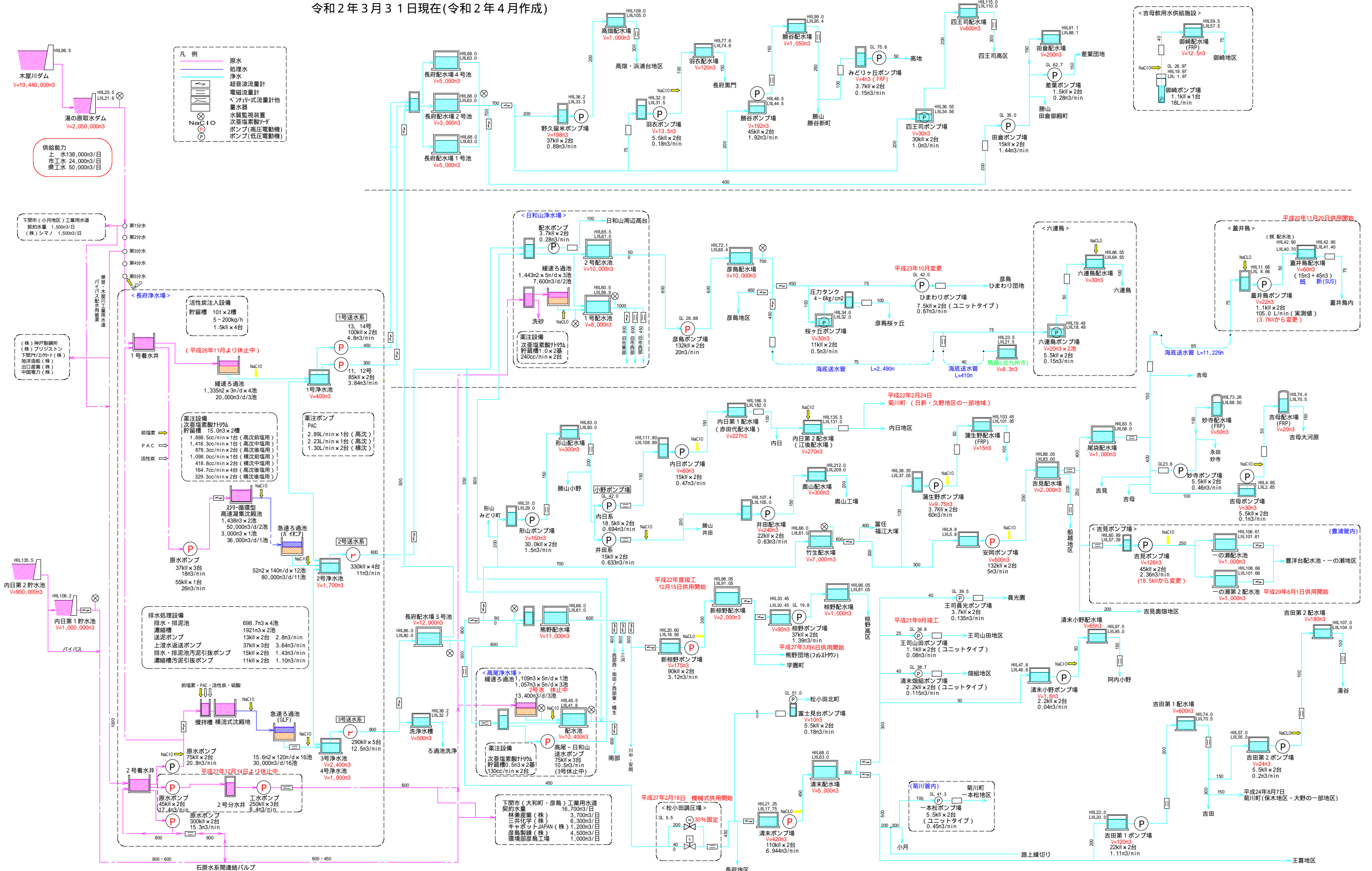
縮小率 : 71%

工事名	長府浄水場更新事業 要求水準書				
図名	全体配置図				
課長	課長補佐	主任	係長	係員	作成年月日

下関市上下水道局 図番 添付1-1

下関市上水道系統図(2020)

令和2年3月31日現在(令和2年4月作成)



添付資料3 長府浄水場 場内配管システム図

凡例

- 600CIP日和山(工水) (長府浄水場～高尾・日和山)
- 300DIP長府(1,2,4号配水池)
- 600SP日和山(配水池) (長府浄水場～高尾・日和山)
- 900SP長府(3号配水池 熊野・熊高線) (長府浄水場～熊野配水池～高尾浄水場)
- 450SP長府(1,2,4号配水池)
- 600DIP内日線(内日～高尾浄水場)
- 450DIP・CIP内日線(内日～高尾浄水場)
- 800DIP石原線(内日～長府浄水場)

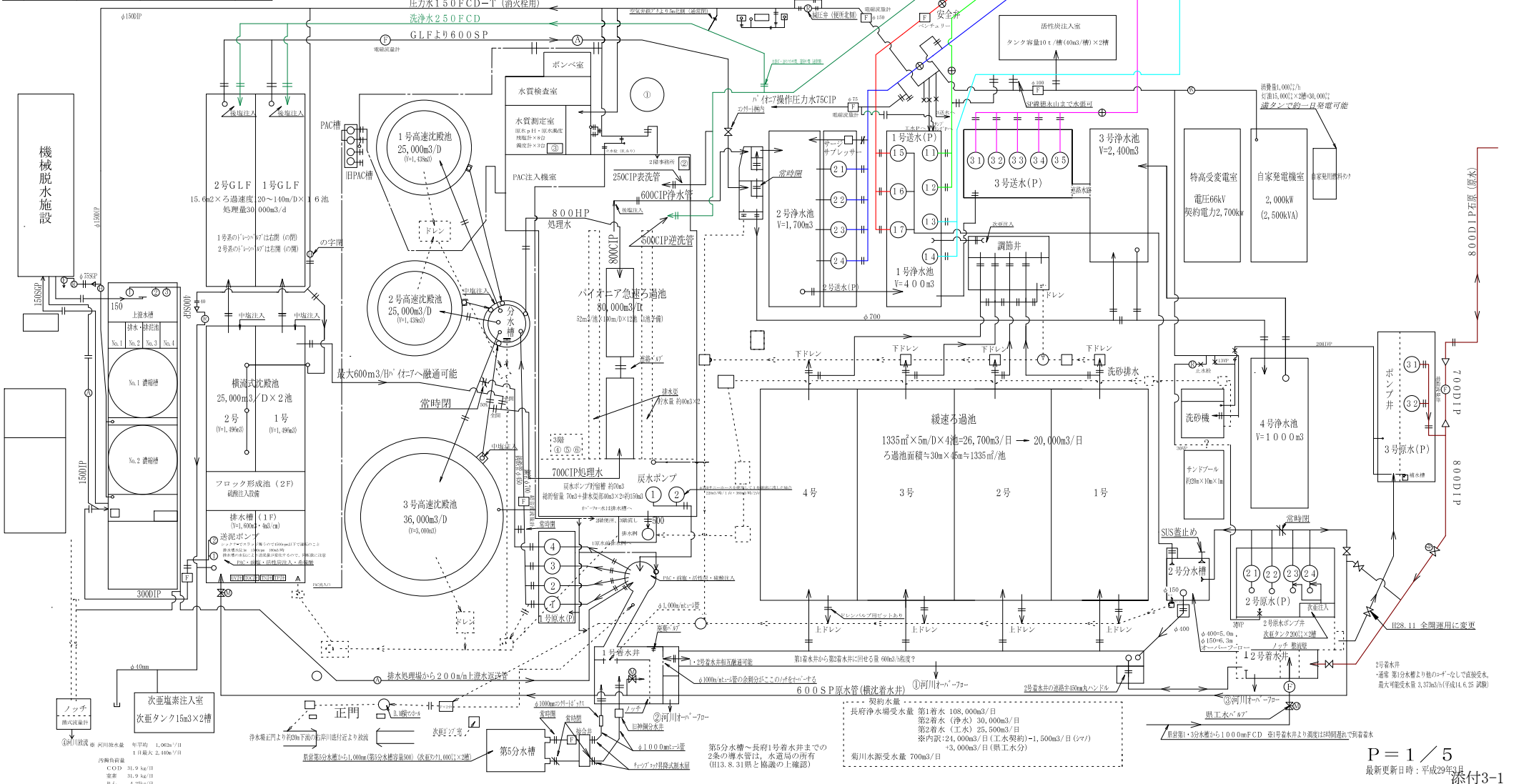
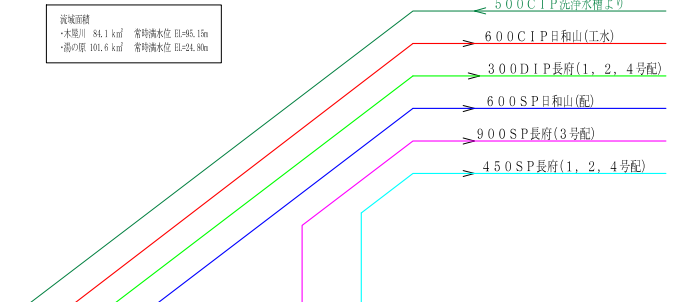
▲: 管径変更
 ⊕: 安全弁
 ⊖: 空気弁
 ⊙: 減圧弁
 ⊚: 電動弁
 ⊛: 超音波流量計
 ⊜: 電磁流量計
 ⊞: ストラレーナ
 ⊟: 圧力計
 ⊠: バックライ弁

モニター水種の設置箇所と取水箇所について

番号	浄水場名	設置箇所	取水場所	水の種別
①	長府浄水場	高尾川の池	1号高速処理池	処理水
②	〃	光岡	調整池	ろ過水
③	〃	水質試験室	1号養水井	配水
④	〃	中央管理室	調整池	ろ過水
⑤	〃	〃	1号養水井	配水
⑥	〃	〃	2号養水井	配水
⑦	高尾浄水場	ろ過所	ろ過水	ろ過水
⑧	〃	調整池	調整池	ろ過水
⑨	日和山浄水場	次亜塩素酸注入室	調整池	ろ過水

各ポンプ施設送水流量一覧

ポンプ名	流量	揚程	備考
(1) 1号送水機	300m³/h (11or12号 0H5.380m)	1号→300m³/h 2号→380m³/h 3号→580m³/h 4号→700m³/h	
(2) 2号送水機	300m³/h (11or12号 0H5.380m)	1号→300m³/h 2号→380m³/h 3号→580m³/h 4号→700m³/h	
(3) 3号送水機	300m³/h (11or12号 0H5.380m)	1号→300m³/h 2号→380m³/h 3号→580m³/h 4号→700m³/h	
(4) 4号送水機	300m³/h (11or12号 0H5.380m)	1号→300m³/h 2号→380m³/h 3号→580m³/h 4号→700m³/h	
(5) 1号原水機	300m³/h (11or12号 0H5.380m)	1号→300m³/h 2号→380m³/h 3号→580m³/h 4号→700m³/h	
(6) 2号原水機	300m³/h (11or12号 0H5.380m)	1号→300m³/h 2号→380m³/h 3号→580m³/h 4号→700m³/h	
(7) 3号原水機	300m³/h (11or12号 0H5.380m)	1号→300m³/h 2号→380m³/h 3号→580m³/h 4号→700m³/h	



木屋川利水受水原水（木屋川水系原水） 水質結果（平成22～令和元年度）

区分	単位	水質基準	平成22年度			平成23年度			平成24年度			平成25年度			平成26年度			平成27年度			平成28年度			平成29年度			平成30年度			令和元年度			
			最高	最低	平均	最高	最低	平均	最高	最低	平均	最高	最低	平均	最高	最低	平均	最高	最低	平均	最高	最低	平均	最高	最低	平均	最高	最低	平均	最高	最低	平均	
気	温	℃	30.1	3.2	16.8	28.7	5.0	16.6	33.2	4.2	17.7	28.8	5.1	16.2	25.9	1.0	15.3	28.6	7.9	16.3	30.1	5.7	16.6	29.7	-0.5	15.7	32.5	6.1	19.3	31.8	9.2	19.0	
水	温	℃	26.6	4.4	15.2	26.2	5.5	15.5	27.5	6.6	16.0	27.6	7.0	16.4	23.5	4.7	15.2	28.0	6.9	15.5	28.1	7.4	16.6	28.8	3.3	16.0	26.9	7.8	16.4	26.8	7.4	16.9	
一	般	細菌	CFU/mL	100以下																													
大	腸	菌	MPN/100mL	不検出																													
				20	1.0未満	8.8	88	1.0未満	13.7	53	1.0未満	7.2	55	1.0	20.0	190	1.0	41	200	1.0	37	63	1.0	21.3	200	1.0未満	32	180	1.0未満	31	86	1.0	21.3
カドミウム及びその化合物	mg/L	0.003			0.0003未満			0.0003未満			0.0003未満			0.0003未満			0.0003未満			0.0003未満			0.0003未満			0.0003未満			0.0006未満		0.0003未満		
水銀及びその化合物	mg/L	0.0005			0.00005未満			0.00005未満			0.00005未満			0.00005未満			0.00005未満			0.00005未満			0.00005未満			0.00005未満			0.00005未満		0.00005未満		
セレン及びその化合物	mg/L	0.01			0.001未満			0.001未満			0.001未満			0.001未満			0.001未満			0.001未満			0.001未満			0.001未満			0.001未満		0.001未満		
鉛及びその化合物	mg/L	0.01			0.001未満			0.001未満			0.001未満			0.001未満			0.001未満			0.001未満			0.001未満			0.001未満			0.0002		0.001未満		
ヒ素及びその化合物	mg/L	0.01	0.0021	0.001未満	0.0014	0.0013	0.0010	0.00118	0.0022	0.001未満	0.0015	0.0018	0.0010	0.00135	0.0018	0.0010	0.00140	0.0017	0.0010	0.00135	0.002	0.0010	0.0015	0.0025	0.0011	0.00173	0.0021	0.0011	0.00155	0.002	0.001	0.0013	
六価クロム化合物	mg/L	0.05			0.005未満			0.005未満			0.005未満			0.005未満			0.005未満			0.005未満			0.005未満			0.005未満			0.0002未満		0.0005未満		
亜硝酸態窒素	mg/L	0.04												0.004未満	0.004未満	0.004未満	0.004未満	0.004未満	0.004未満	0.004未満	0.004未満	0.004未満	0.004未満	0.004未満	0.004未満	0.004未満	0.004未満	0.004		0.004			
シアン化物イオン及び塩化シアン	mg/L	0.01	0.001未満	0.001未満	0.001未満	0.001未満	0.001未満	0.001未満	0.001未満	0.001未満	0.001未満	0.001未満	0.001未満	0.001未満	0.001未満	0.001未満	0.001未満	0.001未満	0.001未満	0.001未満	0.001未満	0.001未満	0.001未満	0.001未満	0.001未満	0.001未満	0.001未満	0.001未満	0.001未満	0.001未満	0.001未満	0.001未満	
硝酸態窒素及び亜硝酸態窒素	mg/L	10			0.45			0.41			0.38			0.62			0.42			0.45			0.34			0.45			0.35		0.23		
フッ素及びその化合物	mg/L	0.8			0.08			0.08未満			0.08未満			0.08未満			0.08未満			0.08未満			0.08未満			0.08未満			0.05未満		0.06		
ホウ素及びその化合物	mg/L	1.0			0.10未満			0.10未満			0.10未満			0.10未満			0.10未満			0.10未満			0.10未満			0.10未満			0.016		0.02		
四塩化炭素	mg/L	0.002			0.0002未満			0.0002未満			0.0002未満			0.0002未満			0.0002未満			0.0002未満			0.0002未満			0.0002未満			0.0001未満		0.0002未満		
1,4-ジオキサン	mg/L	0.05			0.005未満			0.005未満			0.005未満			0.005未満			0.005未満			0.005未満			0.005未満			0.005未満			0.001未満		0.001未満		
1,1-ジクロロエチレン	mg/L	0.02																															
シス-1,2-ジクロロエチレン及びトランス-1,2-ジクロロエチレン	mg/L	0.04	0.004未満	0.004未満	0.004未満	0.004未満	0.004未満	0.004未満	0.004未満	0.004未満	0.004未満	0.004未満	0.004未満	0.004未満	0.004未満	0.004未満	0.004未満	0.004未満	0.004未満	0.004未満	0.004未満	0.004未満	0.004未満	0.004未満	0.004未満	0.004未満	0.004未満	0.004未満	0.0002未満		0.0004未満		
ジクロロメタン	mg/L	0.02			0.002未満			0.002未満			0.002未満			0.002未満			0.002未満			0.002未満			0.002未満			0.002未満			0.0001未満		0.0002未満		
テトラクロロエチレン	mg/L	0.01			0.001未満			0.001未満			0.001未満			0.001未満			0.001未満			0.001未満			0.001未満			0.001未満			0.0001未満		0.0002未満		
トリクロロエチレン	mg/L	0.01			0.003未満			0.001未満			0.001未満			0.001未満			0.001未満			0.001未満			0.001未満			0.001未満			0.0001未満		0.0002未満		
ベンゼン	mg/L	0.01			0.001未満			0.001未満			0.001未満			0.001未満			0.001未満			0.001未満			0.001未満			0.001未満			0.0001未満		0.0002未満		
塩素酸	mg/L	0.6																															
クロロ酢酸	mg/L	0.02																															
クロロホルム	mg/L	0.06																															
ジクロロ酢酸	mg/L	0.03																															
ジブロモクロロメタン	mg/L	0.1																															
臭素酸	mg/L	0.01																															
総トリハロメタン	mg/L	0.1																															
トリクロロ酢酸	mg/L	0.03																															
ブロモジクロロメタン	mg/L	0.03																															
ブロモホルム	mg/L	0.09																															
ホルムアルデヒド	mg/L	0.08																															
亜鉛及びその化合物	mg/L	1.0			0.10未満			0.10未満			0.10未満			0.10未満			0.10未満			0.10未満			0.10未満			0.10未満			0.0013		0.01未満		
アルミニウム及びその化合物	mg/L	0.2	0.27	0.060	0.183			0.085			0.17	0.38	0.055	0.156	0.26	0.070	0.150	0.70	0.050	0.230	0.24	0.12	0.170	0.38	0.10	0.190	0.75	0.064	0.248	0.19	0.08	0.15	
鉄及びその化合物	mg/L	0.3			0.16			0.16			0.24			0.32			0.16			0.53			0.21			0.28			0.27		0.17		
銅及びその化合物	mg/L	1.0			0.10未満			0.10未満			0.10未満			0.10未満			0.10未満			0.10未満			0.10未満			0.10未満			0.0005		0.01未満		
ナトリウム及びその化合物	mg/L	200			7.0			8.5			7.6			6.2			7.5			6.7			7.8			7.1			7.2		8		
マンガン及びその化合物	mg/L	0.05			0.024			0.028			0.034			0.032	0.056	0.016	0.0360	0.056	0.032	0.0440	0.042	0.033	0.0375	0.062	0.060	0.0610	0.081	0.056	0.0685		0.034		
塩化物イオン	mg/L	200	11	7.8	9.0	10	7.3	8.6	9.8	7.3	8.38	9.3	6.5	8.20	10	5.9	8.7	9.6	7.8	8.68	8.7	7.1	8.01	11	6.1	8.6	9.5	6.7	8.58	9.8	6.9	8.47	
カルシウム、マグネシウム等(硬度)	mg/L	300			27			36			32			27	29	29	29.0	27	26	26.5	31	29	30.0	36	35	35.5	31	28	29.5		34		
蒸発残留物	mg/L	500			64			77			75			72	81	73	77.0	86	78	82.0	80	79	79.5	78	74	76.0	93	76	84.5		83		
陰イオン界面活性剤	mg/L	0.2			0.02未満			0.02未満			0.02未満			0.02未満			0.02未満			0.02未満			0.02未満			0.02未満			0.02未満		0.02未満		
ジエオスミン	mg/L	0.00001	0.000005	0.000001未満	0.0000020	0.000003	0.000001未満	0.0000013	0.000004	0.000001	0.0000020	0.000002	0.000001未満	0.0000013	0.000004	0.000001	0.0000017	0.000003	0.000001未満	0.0000013	0.000003	0.000001	0.0000018	0.000005	0.000001	0.0000023	0.000002	0.000001	0.0000015	0.000002	0.000001未満	0.0000012	
2-メチルイソボルネオール	mg/L	0.00001	0.000020	0.000001未満	0.0000023	0.000007	0.000001未満	0.0000014	0.000017	0.000001未満	0.0000033	0.000006	0.000001未満	0.																			

内日原水(内日貯水池原水) 水質結果(平成22~令和元年度)

区分	単位	水質規準	平成22年度			平成23年度			平成24年度			平成25年度			平成26年度			平成27年度			平成28年度			平成29年度			平成30年度			令和元年度					
			最高	最低	平均	最高	最低	平均	最高	最低	平均	最高	最低	平均	最高	最低	平均	最高	最低	平均	最高	最低	平均	最高	最低	平均	最高	最低	平均	最高	最低	平均			
気	温	℃	28.1	0.1	15.7	26.3	4.3	15.1	26.7	2.6	14.6	29.4	3.8	15.0	25.7	-1.0	14.2	25.3	6.8	15.0	26.7	3.7	15.2	26.8	-1.9	13.9	28.8	4.8	16.1	27.9	8.1	16.2			
水	温	℃	27.0	2.5	15.0	24.9	5.0	15.2	26.0	5.2	14.8	25.3	6.5	15.4	22.8	5.0	14.9	22.9	5.2	15.0	23.8	6.8	15.2	25.7	2.6	15.3	26.2	6.8	15.2	22.3	7.7	15.6			
一	般	細菌	CFU/mL	100以下	600	20	132	580	24	165	450	48	126	890	52	304	2,400	70	460	16,000	52	1,600	2,700	64	540	1,600	40	410	4,000	55	600	630	58	260	
大	腸	細菌	MPN/100mL	不検出	5.2	1.0未満	1.0未満	9.8	1.0未満	1.9	13	1.0未満	2.0	36	1.0未満	5.4	34	1.0未満	5.9	5.2	1.0未満	1.71	70	1.0未満	9.6	16	1.0未満	5.4	160	1.0未満	22	18	1.0未満	4.1	
カドミウム及びその化合物		mg/L	0.003		0.0003未満			0.0003未満			0.0003未満			0.0003未満			0.0003未満			0.0003未満			0.0003未満			0.0003未満			0.0006未満			0.0003未満			
水銀及びその化合物		mg/L	0.0005		0.00005未満			0.00005未満			0.00005未満			0.00005未満			0.00005未満			0.00005未満			0.00005未満			0.00005未満			0.00005未満			0.00005未満			
セレン及びその化合物		mg/L	0.01		0.001未満			0.001未満			0.001未満			0.001未満			0.001未満			0.001未満			0.001未満			0.001未満			0.001未満			0.001未満			
鉛及びその化合物		mg/L	0.01		0.001未満			0.001未満			0.001未満			0.001未満			0.001未満			0.001未満			0.001未満			0.001未満			0.001未満			0.001未満			
ヒ素及びその化合物		mg/L	0.01	0.001未満	0.001未満	0.001未満	0.001未満	0.001未満	0.001未満	0.001未満	0.001未満	0.001未満	0.001未満	0.001未満	0.0010	0.001未満	0.001未満	0.001未満	0.001未満	0.001未満	0.001未満	0.001未満	0.001未満	0.001未満	0.001未満	0.001未満	0.0006	0.0002	0.00038	0.001未満	0.001未満	0.001未満			
六価クロム化合物		mg/L	0.05		0.005未満			0.005未満			0.005未満			0.005未満			0.005未満			0.005未満			0.005未満			0.005未満			0.0002未満			0.0005未満			
亜硝酸態窒素		mg/L	0.04											0.005	0.004未満	0.004未満	0.015	0.004未満	0.0068	0.012	0.004未満	0.0040			0.004未満			0.004未満			0.004未満				
シアン化物イオン及び塩化シアン		mg/L	0.01	0.001未満	0.001未満	0.001未満	0.001未満	0.001未満	0.001未満	0.001未満	0.001未満	0.001未満	0.001未満	0.001未満	0.001未満	0.001未満	0.001未満	0.001未満	0.001未満	0.001未満	0.001未満	0.001未満	0.001未満	0.001未満	0.001未満	0.001未満	0.001未満	0.001未満	0.001未満	0.001未満	0.001未満	0.001未満	0.001未満	0.001未満	
硝酸態窒素及び亜硝酸態窒素		mg/L	10		0.47			0.33			0.70			0.67			0.49			0.46			0.64			0.51			0.66			0.45			
フッ素及びその化合物		mg/L	0.8		0.08未満			0.08未満			0.08未満			0.08未満			0.08未満			0.08未満			0.08未満			0.08未満			0.05			0.05			
ホウ素及びその化合物		mg/L	1.0		0.10未満			0.10未満			0.10未満			0.10未満			0.10未満			0.10未満			0.10未満			0.10未満			0.007			0.01未満			
四塩化炭素		mg/L	0.002		0.0002未満			0.0002未満			0.0002未満			0.0002未満			0.0002未満			0.0002未満			0.0002未満			0.0002未満			0.0001未満			0.0002未満			
1,4-ジオキササン		mg/L	0.05		0.005未満			0.005未満			0.005未満			0.005未満			0.005未満			0.005未満			0.005未満			0.005未満			0.001未満			0.001未満			
1,1-ジクロロエチレン		mg/L	0.02																																
トランス-1,2-ジクロロエチレン及びトランス-1,2-ジクロロエチレン		mg/L	0.04	0.004未満	0.004未満	0.004未満	0.004未満	0.004未満	0.004未満	0.004未満	0.004未満	0.004未満	0.004未満	0.004未満	0.004未満	0.004未満	0.004未満	0.004未満	0.004未満	0.004未満	0.004未満	0.004未満	0.004未満	0.004未満	0.004未満	0.004未満	0.004未満	0.004未満	0.0002未満			0.0004未満			
ジクロロメタン		mg/L	0.02		0.002未満			0.002未満			0.002未満			0.002未満			0.002未満			0.002未満			0.002未満			0.002未満			0.0001未満			0.0002未満			
テトラクロロエチレン		mg/L	0.01		0.001未満			0.001未満			0.001未満			0.001未満			0.001未満			0.001未満			0.001未満			0.001未満			0.0001未満			0.0002未満			
トリクロロエチレン		mg/L	0.01		0.003未満			0.001未満			0.001未満			0.001未満			0.001未満			0.001未満			0.001未満			0.001未満			0.0001未満			0.0002未満			
ベンゼン		mg/L	0.01		0.001未満			0.001未満			0.001未満			0.001未満			0.001未満			0.001未満			0.001未満			0.001未満			0.0001未満			0.0002未満			
塩素		mg/L	0.6																																
クロロ酢酸		mg/L	0.02																																
クロロホルム		mg/L	0.06																																
ジクロロ酢酸		mg/L	0.03																																
ジブロモクロロメタン		mg/L	0.1																																
臭素		mg/L	0.01																																
総トリハロメタン		mg/L	0.1																																
トリクロロ酢酸		mg/L	0.03																																
ブロモジクロロメタン		mg/L	0.03																																
ブロモホルム		mg/L	0.09																																
ホルムアルデヒド		mg/L	0.08																																
亜鉛及びその化合物		mg/L	1.0		0.10未満			0.10未満			0.10未満			0.10未満			0.10未満			0.10未満			0.10未満			0.10未満			0.0010			0.01未満			
アルミニウム及びその化合物		mg/L	0.2	0.15	0.029	0.101		0.040			0.10	0.17	0.036	0.089	0.075	0.040	0.0625	0.055	0.050	0.0525	0.13	0.08	0.10	0.12	0.060	0.083	0.26	0.052	0.109	0.08	0.06	0.068			
鉄及びその化合物		mg/L	0.3		0.084			0.085			0.095			0.12			0.063			0.060			0.091			0.063			0.044			0.07			
銅及びその化合物		mg/L	1.0		0.10未満			0.10未満			0.10未満			0.10未満			0.10未満			0.10未満			0.10未満			0.10未満			0.0008			0.01未満			
ナトリウム及びその化合物		mg/L	200		6.6			7.3			6.6			6.9			7.2			7.4			7.7			7.3			6.5			7			
マンガン及びその化合物		mg/L	0.05		0.023			0.036			0.019			0.022	0.16	0.022	0.091	0.046	0.013	0.0295	0.061	0.013	0.0370	0.074	0.012	0.0430	0.13	0.0088	0.069			0.015			
塩化物イオン		mg/L	200	10	7.7	9.1	11	8.2	9.0	9.2	7.7	8.69	9.3	7.4	8.68	9.4	8.0	8.88	9.3	8.0	8.74	9.1	8.1	8.53	9.3	7.7	8.43	9.2	8.2	8.88	10	7.8	8.9		
カルシウム、マグネシウム等(硬度)		mg/L	300		38			39			33			35	33	31	32.0	34	31	32.5	34	33	33.5	36	36	36.0	32	29	30.5			34			
蒸発残留物		mg/L	500		64			72			74			73	81	77	79.0	76	73	74.5	77	75	76.0	77	77	77.0	71	61	66.0			85			
陰イオン界面活性剤		mg/L	0.2		0.02未満			0.02未満			0.02未満			0.02未満			0.02未満			0.02未満			0.02未満			0.02未満			0.02未満			0.02未満			
ジオオスミン		mg/L	0.00001	0.000004	0.000001	0.0000024	0.0000025	0.000002	0.0000059	0.000053	0.000001未満	0.0000068	0.000069	0.000001	0.000010	0.000039	0.000001	0.00																	

長府浄水場1号送水

水質結果(平成25～平成28年度)		平成25年度			平成26年度			平成27年度			平成28年度		
区分	単位	最高	最低	平均	最高	最低	平均	最高	最低	平均	最高	最低	平均
気温	℃	28.8	5.1	15.9	25.9	1.0	15.3	28.6	8.2	16.4	30.1	5.7	16.6
水温	℃	28.3	7.0	16.4	24.8	5.2	15.6	28.3	7.0	15.9	28.9	7.7	16.8
一般細菌	CFU/mL	5.0	0	1.50	2.0	0	0.63	0.5	0	0.04	0.5	0	0.08
大腸菌	定性			陽性0			陽性0			陽性0			陽性0
カドミウム及びその化合物	mg/L			0.0003未満			0.0003未満			0.0003未満			0.0003未満
水銀及びその化合物	mg/L			0.00005未満			0.00005未満			0.00005未満			0.00005未満
セレン及びその化合物	mg/L			0.001未満			0.001未満			0.001未満			0.001未満
鉛及びその化合物	mg/L			0.001未満			0.001未満			0.001未満			0.001未満
ヒ素及びその化合物	mg/L	0.001未満	0.001未満	0.001未満	0.001未満	0.001未満	0.001未満	0.001未満	0.001未満	0.001未満	0.001未満	0.001未満	0.001未満
六価クロム化合物	mg/L			0.005未満			0.005未満			0.005未満			0.005未満
亜硝酸態窒素	mg/L				0.004未満	0.004未満	0.004未満	0.004未満	0.004未満	0.004未満	0.004未満	0.004未満	0.004未満
シアン化物イオン及び塩化シアン	mg/L	0.001未満	0.001未満	0.001未満	0.001未満	0.001未満	0.001未満	0.001未満	0.001未満	0.001未満	0.001未満	0.001未満	0.001未満
硝酸態窒素及び亜硝酸態窒素	mg/L			0.61			0.46			0.45			0.35
フッ素及びその化合物	mg/L			0.08未満			0.08未満			0.08未満			0.08未満
ホウ素及びその化合物	mg/L			0.10未満			0.10未満			0.10未満			0.10未満
四塩化炭素	mg/L			0.0002未満			0.0002未満			0.0002未満			0.0002未満
1,4-ジオキサン	mg/L			0.005未満			0.005未満			0.005未満			0.005未満
シス-1,2-ジクロロエチレン及びトランス-1,2-ジクロロエチレン	mg/L			0.004未満			0.004未満			0.004未満			0.004未満
ジクロロメタン	mg/L			0.002未満			0.002未満			0.002未満			0.002未満
テトラクロロエチレン	mg/L			0.001未満			0.001未満			0.001未満			0.001未満
トリクロロエチレン	mg/L			0.001未満			0.001未満			0.001未満			0.001未満
ベンゼン	mg/L			0.001未満			0.001未満			0.001未満			0.001未満
塩素酸	mg/L	0.06未満	0.06未満	0.06未満	0.06未満	0.06未満	0.06未満	0.06未満	0.06未満	0.06未満	0.06	0.06未満	0.06未満
クロロ酢酸	mg/L	0.002未満	0.002未満	0.002未満	0.002未満	0.002未満	0.002未満	0.002未満	0.002未満	0.002未満	0.002未満	0.002未満	0.002未満
クロロホルム	mg/L	0.0038	0.0013	0.00215	0.0049	0.0012	0.00275	0.0027	0.0008	0.0016	0.0053	0.0014	0.0028
ジクロロ酢酸	mg/L	0.004未満	0.004未満	0.004未満	0.004	0.004未満	0.004未満	0.003未満	0.003未満	0.003未満	0.004	0.003未満	0.003未満
ジブromクロロメタン	mg/L	0.0022	0.0009	0.0017	0.0017	0.0010	0.00125	0.0019	0.0009	0.0014	0.002	0.0010	0.0015
臭素酸	mg/L	0.001	0.001未満	0.001未満	0.001未満	0.001未満	0.001未満	0.001未満	0.001未満	0.001未満	0.001未満	0.001未満	0.001未満
総トリハロメタン	mg/L	0.0101	0.0045	0.00660	0.0110	0.0041	0.00673	0.0078	0.0032	0.00515	0.0111	0.0043	0.0072
トリクロロ酢酸	mg/L	0.02未満	0.02未満	0.02未満	0.02未満	0.02未満	0.02未満	0.003未満	0.003未満	0.003未満	0.003	0.003未満	0.003未満
ブロモジクロロメタン	mg/L	0.0039	0.0017	0.00255	0.0043	0.0017	0.00265	0.0031	0.0014	0.00205	0.0042	0.0018	0.0029
ブロモホルム	mg/L	0.0002	0.0001	0.00018	0.0001	0.0001未満	0.0001未満	0.0002	0.0001未満	0.00010	0.001未満	0.001未満	0.001未満
ホルムアルデヒド	mg/L	0.008未満	0.008未満	0.008未満	0.008未満	0.008未満	0.008未満	0.008未満	0.008未満	0.008未満	0.008未満	0.008未満	0.008未満
亜鉛及びその化合物	mg/L			0.10未満			0.10未満			0.10未満			0.10未満
アルミニウム及びその化合物	mg/L	0.025	0.01未満	0.017	0.055	0.017	0.0278	0.029	0.017	0.0233	0.022	0.02未満	0.02未満
鉄及びその化合物	mg/L			0.03未満			0.03未満			0.03未満			0.03未満
銅及びその化合物	mg/L			0.10未満			0.10未満			0.10未満			0.10未満
ナトリウム及びその化合物	mg/L			7.7			8.2			8.0			8.5
マンガン及びその化合物	mg/L			0.001未満			0.001未満			0.001未満			0.001未満
塩化物イオン	mg/L	13	10	11.6	12	9.2	11.1	13	11	11.9	14	11	12.0
カルシウム、マグネシウム等(硬度)	mg/L			27			29			28			28
蒸発残留物	mg/L			75			69			69			72
陰イオン界面活性剤	mg/L			0.02未満			0.02未満			0.02未満			0.02未満
ゼオスミン	mg/L	0.000002	0.000001未満	0.000001未満	0.000002	0.000001未満	0.000001未満	0.000003	0.000001未満	0.000001未満	0.000002	0.000001未満	0.0000015
2-メチルイソボルネオール	mg/L	0.000002	0.000001未満	0.000001未満	0.000003	0.000001未満	0.000001未満	0.000002	0.000001未満	0.000001未満	0.000002	0.000001未満	0.000001未満
非イオン界面活性剤	mg/L			0.004未満			0.004未満			0.004未満			0.004未満
フェノール類	mg/L			0.0005未満			0.0005未満			0.0005未満			0.0005未満
有機物(全有機炭素(TOC)の量)	mg/L	0.9	0.4	0.62	0.9	0.5	0.70	0.8	0.4	0.58	1.1	0.4	0.64
pH値		7.54	6.99	7.28	7.45	7.11	7.32	7.47	7.22	7.34	7.36	6.81	7.09
味				異常0			異常0			異常0			異常0
臭気				異常0			異常0			異常0			異常0
色度	度	0.8	0.5未満	0.5未満	0.8	0.5未満	0.5未満	0.5未満	0.5未満	0.5未満	0.5未満	0.5未満	0.5未満
濁度	度	0.1未満	0.1未満	0.1未満	0.1未満	0.1未満	0.1未満	0.1未満	0.1未満	0.1未満	0.1未満	0.1未満	0.1未満
(水道法第22条に基づく衛生上必要な措置)													
残留塩素	mg/L	1.2	0.9	1.1	1.2	0.8	1.0	1.1	0.9	1.0	1.4	0.8	1.1
電気伝導率	μS/cm	118	89	108									

長府浄水場2号送水

水质結果 (平成27~令和元年度)		平成27年度			平成28年度			平成29年度			平成30年度			令和元年度		
区分	単位	最高	最低	平均	最高	最低	平均	最高	最低	平均	最高	最低	平均	最高	最低	平均
気温	℃	28.6	8.2	16.4	30.1	5.7	16.6	29.7	-0.5	15.7	31.2	6.1	18.8	27.8	9.2	18.6
水温	℃	28.6	7.1	15.9	29.1	7.8	16.8	29.0	3.7	16.5	25.7	7.8	16.4	27.1	8.0	16.9
一般細菌	CFU/mL	0.5	0	0.04	1.0	0	0.25	0	0	0	3.0	0	0.54	5	0	1.8
大腸菌	定性			陽性0			陽性0			陽性0			陽性0			陽性0
カドミウム及びその化合物	mg/L			0.0003未満			0.0003未満			0.0003未満			0.0006未満			0.0003未満
水銀及びその化合物	mg/L			0.0005未満			0.0005未満			0.0005未満			0.0005未満			0.0005未満
セレン及びその化合物	mg/L			0.001未満			0.001未満			0.001未満			0.001未満			0.001未満
鉛及びその化合物	mg/L			0.001未満			0.001未満			0.001未満			0.0002未満			0.001未満
ヒ素及びその化合物	mg/L	0.001未満	0.001未満	0.001未満	0.001未満	0.001未満	0.001未満	0.001未満	0.001未満	0.001未満	0.0004	0.0002	0.00028	0.001未満	0.001未満	0.001未満
六価クロム化合物	mg/L			0.005未満			0.005未満			0.005未満			0.0002未満			0.0005未満
亜硝酸態窒素	mg/L	0.004未満	0.004未満	0.004未満	0.004未満	0.004未満	0.004未満			0.004未満			0.004未満			0.004未満
シアン化物イオン及び塩化シアン	mg/L	0.001未満	0.001未満	0.001未満	0.001未満	0.001未満	0.001未満	0.001未満	0.001未満	0.001未満	0.001未満	0.001未満	0.001未満	0.001未満	0.001未満	0.001未満
硝酸態窒素及び亜硝酸態窒素	mg/L			0.45			0.34			0.45			0.37			0.24
フッ素及びその化合物	mg/L			0.08未満			0.08未満			0.08未満			0.05未満			0.06
ホウ素及びその化合物	mg/L			0.10未満			0.10未満			0.10未満			0.016			0.02
四塩化炭素	mg/L			0.0002未満			0.0002未満			0.0002未満			0.0002未満			0.0002未満
1,4-ジオキサン	mg/L			0.005未満			0.005未満			0.005未満			0.001未満			0.001未満
シス-1,2-ジクロロエチレン及びトランス-1,2-ジクロロエチレン	mg/L			0.004未満			0.004未満			0.004未満			0.0002未満			0.0004未満
ジクロロメタン	mg/L			0.002未満			0.002未満			0.002未満			0.0001未満			0.0002未満
テトラクロロエチレン	mg/L			0.001未満			0.001未満			0.001未満			0.0001未満			0.0002未満
トリクロロエチレン	mg/L			0.001未満			0.001未満			0.001未満			0.0001未満			0.0002未満
ベンゼン	mg/L			0.001未満			0.001未満			0.001未満			0.0001未満			0.0002未満
塩素酸	mg/L	0.06未満	0.06未満	0.06未満	0.07	0.06未満	0.06未満	0.07	0.06未満	0.06未満	0.05	0.05未満	0.05未満	0.07	0.05未満	0.05未満
クロロ酢酸	mg/L	0.002未満	0.002未満	0.002未満	0.002未満	0.002未満	0.002未満	0.002未満	0.002未満	0.002未満	0.001未満	0.001未満	0.001未満	0.001未満	0.001未満	0.001未満
クロロホルム	mg/L	0.0024	0.0007	0.0015	0.0040	0.0013	0.0023	0.0054	0.0017	0.00350	0.0043	0.0016	0.0027	0.0074	0.0023	0.00423
ジクロロ酢酸	mg/L	0.003未満	0.003未満	0.003未満	0.003	0.003未満	0.003未満	0.003	0.003未満	0.003未満	0.002	0.001	0.0018	0.004	0.002	0.0028
ジブロモクロロメタン	mg/L	0.0016	0.0008	0.0012	0.002	0.0010	0.0015	0.0019	0.0006	0.0011	0.0021	0.0014	0.00183	0.0021	0.0007	0.0016
臭素酸	mg/L	0.001未満	0.001未満	0.001未満	0.001未満	0.001未満	0.001未満	0.001未満	0.001未満	0.001未満	0.001未満	0.001未満	0.001未満	0.001未満	0.001未満	0.001未満
総トリハロメタン	mg/L	0.0068	0.0028	0.00458	0.0093	0.0041	0.0065	0.0116	0.0042	0.00733	0.0105	0.0053	0.0076	0.0139	0.0051	0.00933
トリクロロ酢酸	mg/L	0.003未満	0.003未満	0.003未満	0.003未満	0.003未満	0.003未満	0.003未満	0.003未満	0.003未満	0.002	0.001	0.0013	0.003	0.001	0.0018
ブロモジクロロメタン	mg/L	0.0027	0.0012	0.00183	0.0037	0.0017	0.0027	0.0042	0.0017	0.00268	0.004	0.0022	0.00293	0.0048	0.0021	0.00353
ブロモホルム	mg/L	0.0002	0.0001未満	0.00010	0.001未満	0.001未満	0.001未満	0.0001	0.0001未満	0.0001未満	0.0002	0.0001	0.00015	0.0002未満	0.0002未満	0.0002未満
ホルムアルデヒド	mg/L	0.008未満	0.008未満	0.008未満	0.008未満	0.008未満	0.008未満	0.008未満	0.008未満	0.008未満	0.001	0.001未満	0.001未満	0.001	0.001未満	0.001未満
亜鉛及びその化合物	mg/L			0.10未満			0.10未満			0.10未満			0.0004未満			0.01未満
アルミニウム及びその化合物	mg/L	0.027	0.016	0.0218	0.024	0.02未満	0.02未満	0.026	0.015	0.0185	0.029	0.014	0.0183	0.03	0.01	0.023
鉄及びその化合物	mg/L			0.03未満			0.03未満			0.03未満			0.003未満			0.03未満
銅及びその化合物	mg/L			0.10未満			0.10未満			0.10未満			0.0002			0.01未満
ナトリウム及びその化合物	mg/L			8.0			8.6			8.4			8.3			10
マンガン及びその化合物	mg/L			0.001未満			0.001未満			0.001未満			0.0001未満			0.0005未満
塩化物イオン	mg/L	13	11	12.0	14	11	11.9	15	11	12.7	14	12	12.7	14	10	11.8
カルシウム、マグネシウム等(硬度)	mg/L			28			28			34			32			34
蒸発残留物	mg/L			67			72			68			71			76
陰イオン界面活性剤	mg/L			0.02未満			0.02未満			0.02未満			0.02未満			0.02未満
ジェオスミン	mg/L	0.000003	0.000001未満	0.000001未満	0.000002	0.000001未満	0.0000015	0.000003	0.000001未満	0.0000012	0.000003	0.000001未満	0.000001	0.000002	0.000001未満	0.000001未満
2-メチルイソボルネオール	mg/L	0.000002	0.000001未満	0.000001未満	0.000003	0.000001未満	0.000001未満	0.000002	0.000001未満	0.000001未満	0.000001	0.000001未満	0.000001未満	0.000002	0.000001未満	0.000001未満
非イオン界面活性剤	mg/L			0.004未満			0.004未満			0.004未満			0.004未満			0.004未満
フェノール類	mg/L			0.0005未満			0.0005未満			0.0005未満			0.0005未満			0.0005未満
有機物(全有機炭素(TOC)の量)	mg/L	0.9	0.4	0.59	1.0	0.4	0.64	0.9	0.5	0.68	0.9	0.3未満	0.59	1.0	0.4	0.68
pH値		7.41	7.17	7.30	7.46	7.01	7.14	7.46	7.07	7.33	7.45	7.06	7.27	7.3	6.80	7.07
味				異常0			異常0			異常0			異常0			異常0
臭気				異常0			異常0			異常0			異常0			異常0
色度	度	0.5未満	0.5未満	0.5未満	0.5未満	0.5未満	0.5未満	0.5未満	0.5未満	0.5未満	0.5	0.5未満	0.5未満	0.5	0.5未満	0.5未満
濁度	度	0.1未満	0.1未満	0.1未満	0.1未満	0.1未満	0.1未満	0.1未満	0.1未満	0.1未満	0.05未満	0.05未満	0.05未満	0.05未満	0.05未満	0.05未満
(水道法第22条に基づく衛生上必要な措置)																
残留塩素	mg/L	1.1	0.9	1.0	1.5	0.8	1.1	1.5	0.9	1.1	1.3	1.0	1.11	1.3	1.0	1.17
電気伝導率	µS/cm							132	102	119	125	97	112	125	90	113

長府浄水場3号送水

水質結果(平成27~令和元年度)		平成27年度			平成28年度			平成29年度			平成30年度			令和元年度		
区分	単位	最高	最低	平均	最高	最低	平均	最高	最低	平均	最高	最低	平均	最高	最低	平均
気温	℃	28.6	8.2	16.4	30.1	5.7	16.6	29.7	-0.5	15.7	31.2	6.1	18.8	27.8	9.2	18.6
水温	℃	29.0	7.4	16.3	28.9	7.9	17.0	29.3	3.8	16.7	26.0	7.9	16.7	27.1	8.0	17.0
一般細菌	CFU/mL	0.5	0	0.08	0.5	0	0.04	1.0	0	0.08	3.5	0	0.38	5.5	0	2.1
大腸菌	定性			陽性0			陽性0			陽性0			陽性0			陽性0
カドミウム及びその化合物	mg/L			0.0003未満			0.0003未満			0.0003未満			0.00006未満			0.0003未満
水銀及びその化合物	mg/L			0.00005未満			0.00005未満			0.00005未満			0.00005未満			0.00005未満
セレン及びその化合物	mg/L			0.001未満			0.001未満			0.001未満			0.001未満			0.001未満
鉛及びその化合物	mg/L			0.001未満			0.001未満			0.001未満			0.0002未満			0.001未満
ヒ素及びその化合物	mg/L	0.001未満	0.001未満	0.001未満	0.001未満	0.001未満	0.001未満	0.001未満	0.001未満	0.001未満	0.0004	0.0002	0.00028	0.001未満	0.001未満	0.001未満
六価クロム化合物	mg/L			0.005未満			0.005未満			0.005未満			0.0002未満			0.0005未満
亜硝酸態窒素	mg/L	0.004未満	0.004未満	0.004未満	0.004未満	0.004未満	0.004未満			0.004未満			0.004未満			0.004未満
シアン化物イオン及び塩化シアン	mg/L	0.001未満	0.001未満	0.001未満	0.001未満	0.001未満	0.001未満	0.001未満	0.001未満	0.001未満	0.001未満	0.001未満	0.001未満	0.001未満	0.001未満	0.001未満
硝酸態窒素及び亜硝酸態窒素	mg/L			0.45			0.35			0.45			0.37			0.23
フッ素及びその化合物	mg/L			0.08未満			0.08未満			0.08未満			0.05未満			0.05
ホウ素及びその化合物	mg/L			0.10未満			0.10未満			0.10未満			0.016			0.02
四塩化炭素	mg/L			0.0002未満			0.0002未満			0.0002未満			0.0001未満			0.0002未満
1,4-ジオキサン	mg/L			0.005未満			0.005未満			0.005未満			0.001未満			0.001未満
シス-1,2-ジクロロエチレン及びトランス-1,2-ジクロロエチレン	mg/L			0.004未満			0.004未満			0.004未満			0.0002未満			0.0004未満
ジクロロメタン	mg/L			0.002未満			0.002未満			0.002未満			0.0001未満			0.0002未満
テトラクロロエチレン	mg/L			0.001未満			0.001未満			0.001未満			0.0001未満			0.0002未満
トリクロロエチレン	mg/L			0.001未満			0.001未満			0.001未満			0.0001未満			0.0002未満
ベンゼン	mg/L			0.001未満			0.001未満			0.001未満			0.0001未満			0.0002未満
塩素酸	mg/L	0.06未満	0.06未満	0.06未満	0.07	0.06未満	0.06未満	0.07	0.06未満	0.06未満	0.05未満	0.05未満	0.05未満	0.07	0.05未満	0.05未満
クロロ酢酸	mg/L	0.002未満	0.002未満	0.002未満	0.002未満	0.002未満	0.002未満	0.002未満	0.002未満	0.002未満	0.001未満	0.001未満	0.001未満	0.001未満	0.001未満	0.001未満
クロロホルム	mg/L	0.0030	0.0009	0.0018	0.0051	0.0015	0.0030	0.0064	0.0020	0.00410	0.0048	0.0018	0.00288	0.0079	0.0027	0.00460
ジクロロ酢酸	mg/L	0.003未満	0.003未満	0.003未満	0.003	0.003未満	0.003未満	0.003	0.003未満	0.003未満	0.003	0.001	0.0018	0.004	0.002	0.0028
ジブromクロロメタン	mg/L	0.0020	0.0010	0.00148	0.002	0.0011	0.0016	0.0021	0.0008	0.0013	0.0024	0.0016	0.00205	0.0023	0.0009	0.0018
臭素酸	mg/L	0.001未満	0.001未満	0.001未満	0.001未満	0.001未満	0.001未満	0.001未満	0.001未満	0.001未満	0.001未満	0.001未満	0.001未満	0.001未満	0.001未満	0.001未満
総トリハロメタン	mg/L	0.0085	0.0035	0.00563	0.0112	0.0046	0.0076	0.0134	0.0049	0.00855	0.0116	0.0059	0.00823	0.0147	0.0060	0.0102
トリクロロ酢酸	mg/L	0.003未満	0.003未満	0.003未満	0.003	0.003未満	0.003未満	0.003未満	0.003未満	0.003未満	0.002	0.001	0.0013	0.003	0.001	0.0018
ブロモジクロロメタン	mg/L	0.0034	0.0015	0.00228	0.0043	0.0019	0.0030	0.0048	0.0020	0.00310	0.0043	0.0024	0.00313	0.0050	0.0024	0.00378
ブロモホルム	mg/L	0.0002	0.0001未満	0.00010	0.001未満	0.001未満	0.001未満	0.0001	0.0001未満	0.0001未満	0.0002	0.0001	0.00018	0.0002未満	0.0002未満	0.0002未満
ホルムアルデヒド	mg/L	0.008未満	0.008未満	0.008未満	0.008未満	0.008未満	0.008未満	0.008未満	0.008未満	0.008未満	0.001未満	0.001未満	0.001未満	0.001未満	0.001未満	0.001未満
亜鉛及びその化合物	mg/L			0.10未満			0.01未満			0.10未満			0.0004未満			0.01未満
アルミニウム及びその化合物	mg/L	0.040	0.026	0.0308	0.035	0.02	0.027	0.036	0.020	0.0268	0.043	0.019	0.0270	0.04	0.02	0.033
鉄及びその化合物	mg/L			0.03未満			0.03未満			0.03未満			0.003未満			0.03未満
銅及びその化合物	mg/L			0.10未満			0.10未満			0.10未満			0.0002未満			0.01未満
ナトリウム及びその化合物	mg/L			7.6			8.5			8.4			8.3			10
マンガン及びその化合物	mg/L			0.001未満			0.001未満			0.001未満			0.0001未満			0.0005未満
塩化物イオン	mg/L	13	11	12.1	14	11	11.9	15	12	12.8	14	12	12.8	14	10	11.9
カルシウム、マグネシウム等(硬度)	mg/L			28			28			34			33			34
蒸発残留物	mg/L			70			64			77			75			79
陰イオン界面活性剤	mg/L			0.02未満			0.02未満			0.02未満			0.02未満			0.02未満
ジェオスミン	mg/L	0.000003	0.000001未満	0.0000010	0.000002	0.000001未満	0.0000017	0.000003	0.000001未満	0.0000013	0.000003	0.000001未満	0.0000011	0.000003	0.000001未満	0.000001未満
2-メチルイソボルネオール	mg/L	0.000002	0.000001未満	0.000001未満	0.000002	0.000001未満	0.000001未満	0.000002	0.000001未満	0.000001未満	0.000001未満	0.000001未満	0.000001未満	0.000002	0.000001未満	0.000001未満
非イオン界面活性剤	mg/L			0.004未満			0.004未満			0.004未満			0.004未満			0.004未満
フェノール類	mg/L			0.0005未満			0.0005未満			0.0005未満			0.0005未満			0.0005未満
有機物(全有機炭素(TOC)の量)	mg/L	0.8	0.4	0.58	1.0	0.4	0.63	0.9	0.5	0.68	0.9	0.3未満	0.60	1.0	0.5	0.71
pH値		7.46	7.19	7.33	7.50	6.95	7.18	7.53	7.21	7.42	7.49	7.17	7.36	7.3	6.9	7.13
味				異常0			異常0			異常0			異常0			異常0
臭気				異常0			異常0			異常0			異常0			異常0
色度	度	0.5未満	0.5未満	0.5未満	0.5	0.5未満	0.5未満	0.5未満	0.5未満	0.5未満	0.5	0.5未満	0.5未満	0.5	0.5未満	0.5未満
濁度	度	0.1未満	0.1未満	0.1未満	0.1未満	0.1未満	0.1未満	0.1未満	0.1未満	0.1未満	0.05未満	0.05未満	0.05未満	0.05未満	0.05未満	0.05未満
(水道法第22条に基づく衛生上必要な措置)																
残留塩素	mg/L	1.2	0.9	1.1	1.4	0.9	1.1	1.4	0.9	1.1	1.2	1.0	1.13	1.3	1.0	1.18
電気伝導率	μS/cm							133	103	119	126	97	112	125	88	113

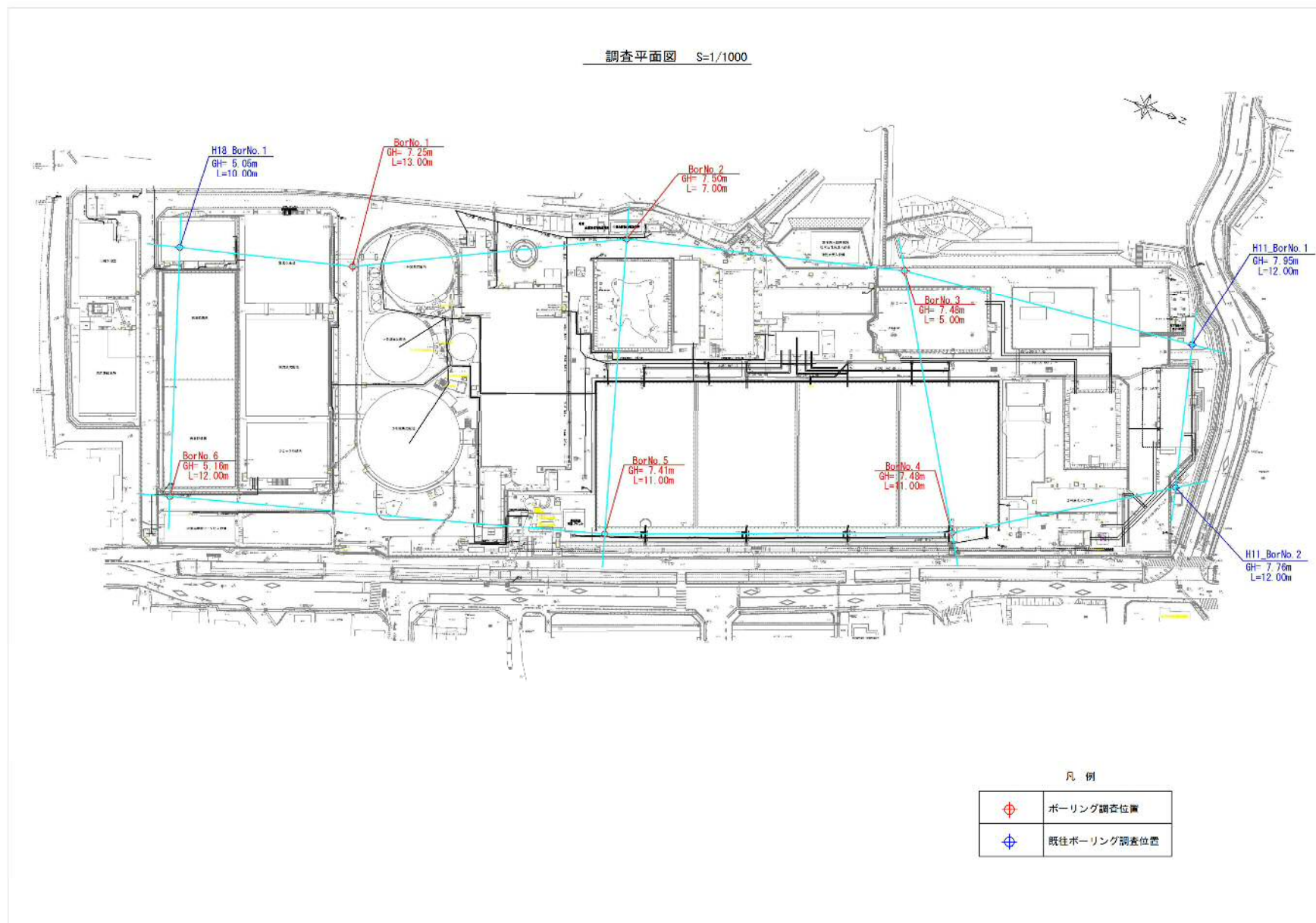


図1 地質推定断面図 (1/3)

推定地質断面図 (H=1:1000, V=1:200)

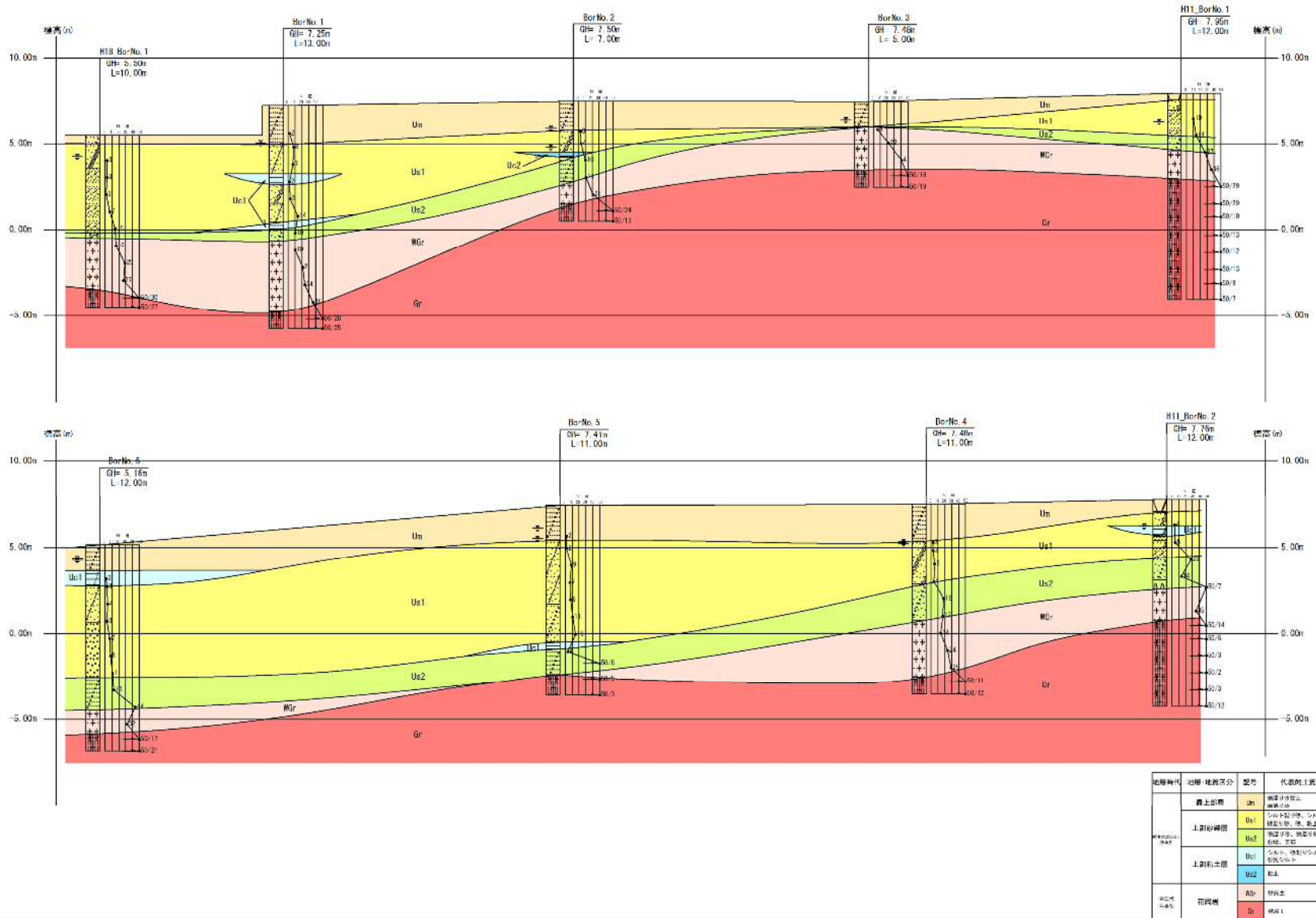


図1 地質推定断面図 (2/3)

推定地質断面図 (H=1:1000、V=1:200)

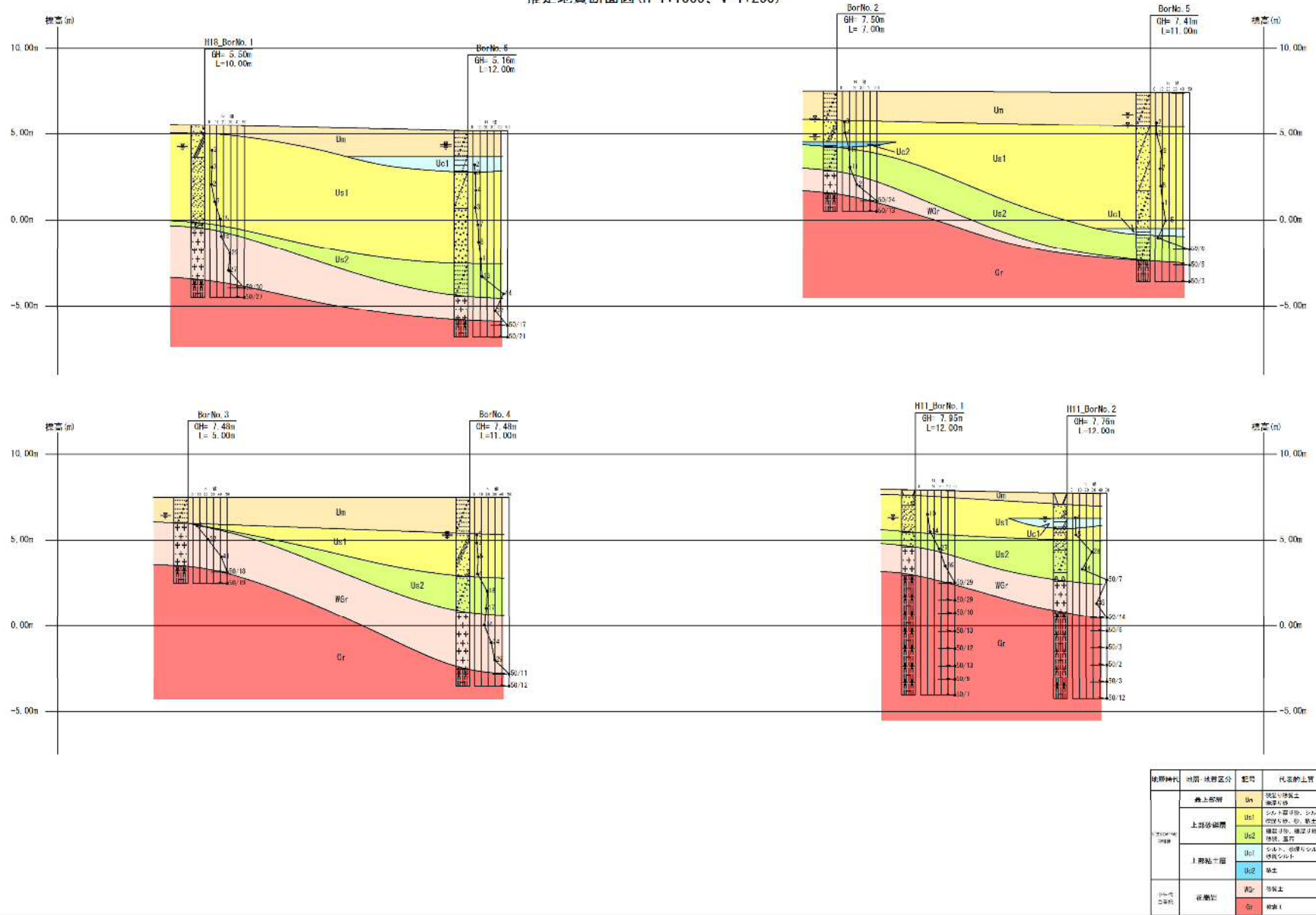


図1 地質推定断面図 (3/3)

添付7 下関市上下水道局 更新基準年数表

土木・建築

設備種別	大分類	中分類	小分類	地方公営企業法				更新基準年数				
				種類	構造又は用途	細目	耐用年数					
01 建物	01 施設建物	01 躯体(含建具・金物)	01 凝集用薬品注入設備棟	建物	鉄骨鉄筋コンクリート造又は鉄筋コンクリート造のもの	事務所用のもの	50	100				
			02 消毒設備棟			れんが造、石造又はブロック造のもの	事務所用のもの	41	82			
			03 活性炭吸着設備棟			金属製のもの	事務所用のもの	38	76			
			04 排水処理棟			木造又は合成樹脂造のもの	事務所用のもの	24	48			
			05 管理棟			簡易建物	掘立造のもの及び仮設もの	7	14			
			06 水質試験棟									
			07 ポンプ棟									
			08 受変電設備棟									
			09 自家発電設備棟									
02 建物付属設備	01 施設建物設備	01 給排水衛生設備	01 揚水ポンプ	建物附属設備	給排水又は衛生設備及びガス設備		15	30				
			02 電気温水器									
			03 給湯ボイラ									
			04 衛生器具									
			05 ガス設備									
			06 ガス給油器									
			07 床排水ポンプ									
			08 給水管・水栓・排水管・ガス管									
		02 空調換気設備	建物附属設備	冷房、暖房、通風又はボイラー設備	01 温水ボイラ	冷房、暖房、通風又はボイラー設備	その他のもの		15	30		
					02 温風暖房機							
					03 ダクト							
					04 冷凍機							
					05 ファンコイル							
					06 エアコン(含パッケージエアコン)							
					07 ファン							
					08 クーリングタワー							
		03 電気設備	建物附属設備	電気設備(照明設備を含む)	01 電灯分電盤	電気設備(照明設備を含む)	その他のもの		15	30		
					02 照明器具							
					03 アンブ							
					04 スピーカ							
					05 交換機							
					06 電話機類							
					07 避雷針							
					08 動力制御盤							
					09 配線・配管・配管器具							
					10 柱上開閉器							
					11 監視制御装置							
		04 昇降機械設備	建物附属設備	昇降機設備	エレベーター	17	34					
		05 消火災害防止設備	建物附属設備	消火、排煙又は災害報知設備及び格納式避難設備	01 受信機	消火、排煙又は災害報知設備及び格納式避難設備	その他のもの		15	30		
					02 感知器							
					03 スプリンクラ							
					04 防犯受信機							
					05 進入検知器							
					06 特殊消火装置							
					07 防火扉			建物附属設備	その他のもの	主として金属製のもの	18	36
					08 配線・配管・配管器具			建物附属設備	電気設備(照明設備を含む)	その他のもの	15	30
06 可動間仕切り	建物附属設備	その他のもの	01 アコーデオンカーテン	その他のもの	その他のもの		15	30				
			02 スライディングドア									
03 土木	01 貯水及び取水施設	01 取水設備	01 取水堰	構築物	水道用又は工業用水道用設備	えん堤 取水設備	コン80石50	コン160石100				
			02 取水塔									
			03 取水門									
			04 取水管渠									
			05 浅井戸									
			06 深井戸									
			07 専用貯水施設					40	80			
	02 導水施設	01 躯体(含建具・金物)	01 ポンプ井	構築物	水道用又は工業用水道用設備	導水設備	50	100				
	02 接合井											
	03 浄水施設	01 躯体(含建具・金物)	01 躯体(含建具・金物)	01 着水井	構築物	水道用又は工業用水道用設備	浄水設備	60	120			
				02 混和池								
				03 フロック形成池								
				04 沈殿池								
				05 ろ過池								
				06 浄水池								
				07 排水処理施設								
				08 浄水渠								
				09 洗浄水タンク								
				10 沈殿水渠								
				11 浄砂槽								
	04 送水施設	01 躯体(含建具・金物)	01 ポンプ井	構築物	水道用又は工業用水道用設備	浄水設備	60	120				
	02 接合井											
	05 配水施設	01 躯体(含建具・金物)	01 躯体(含建具・金物)	01 配水池	構築物	水道用又は工業用水道用設備	配水設備	60	120			
				02 ポンプ井								
				03 一般構造鋼板製水槽				構築物	水道用又は工業用水道用設備	高架そう 金属造のもの	20	40
				04 ステンレス鋼板製水槽						金属造のもの	45	90
				05 合成樹脂水槽				構築物	合成樹脂造のもの	10	20	
	06 付帯設備	01 連絡管路及び付属設備	01 連絡管路及び付属設備	01 導水配管	水道用又は工業用水道構築物のうち、配水管及び配水管附属設備			38	76			
				02 浄水配管								
				03 送水配管								
				04 配水配管								
				05 送泥配管								
				06 給水配管								
				07 排水配管								

電気

設備種別	大分類	中分類	小分類	地方公営企業法				更新基準年数				
				種類	構造又は用途	細目	耐用年数					
04	電気	01 電力設備	01 受変電設備	01 引込盤	機械及び装置	水道用又は工業用水道用設備	電気設備 (その他)	20	40			
				02 遮断器盤								
				03 ガス絶縁開閉装置								
				04 変圧器								
				05 変圧器盤								
			02 配電設備	01 配電盤	機械及び装置	水道用又は工業用水道用設備	電気設備 (その他)	20	40			
				02 分電盤								
			03 動力設備	01 高圧用負荷開閉装置	機械及び装置	水道用又は工業用水道用設備	電気設備 (その他)	20	40			
				02 コントロールセンタ								
				03 動力制御盤								
				04 回転数制御装置						ポンプ設備	15	15
			04 保護及び保安設備	01 接地端子盤	機械及び装置	水道用又は工業用水道用設備	電気設備 (その他)	20	40			
		01 コンデンサ盤		電気設備 (その他)						20	40	
		05 力率改善設備	01 無停電電源装置	01 直流電源装置	機械及び装置	水道用又は工業用水道用設備	蓄電池電源設備	6	30			
				02 交流無停電電源装置 (UPS)						20		
				03 インバータ盤								
				04 蓄電池 (長寿命型)								
				05 蓄電池								
				06 汎用UPS								
				02 自家用発電設備							01 発電機	01 発電機
		02 原動機	01 ガスタービン		機械及び装置	水道用又は工業用水道用設備	内燃力発電設備	15	30			
		03 付属設備	01 燃料設備		機械及び装置	水道用又は工業用水道用設備	内燃力発電設備	15	30			
			02 発電機盤									
			03 自動始動盤									
			04 給排気設備									
		05	計装	01 監視制御システム	01 監視制御設備	01 監視盤	機械及び装置	水道用又は工業用水道用設備	電気設備 (その他)	20	40	
02 ミニグラフィックパネル												
03 現場制御盤												
04 現場操作盤												
05 計装盤												
06 補助継電器盤												
07 中継端子盤												
08 監視用テレビ装置	通信設備					9						15
09 監視操作装置												
10 情報処理サーバー												
11 プログラマブルコントローラ												
12 VDT装置	器具及び備品					事務機器及び通信機器						電子計算機 その他のもの
02 情報処理設備	01 水運用計画システム			機械及び装置	水道用又は工業用水道用設備	通信設備	9	15				
	02 施設管理情報システム											
	03 伝送設備								01 テレメータ・テレコントロール装置	機械及び装置	水道用又は工業用水道用設備	通信設備
02 計装用機器	01 流量計			01 電磁流量計	機械及び装置	水道用又は工業用水道用設備	計測設備	10	20			
				02 電磁流量計 (水道メータ)						計量器 量水器	8	16
				03 超音波流量計								
				04 差圧式流量計								
	02 水位計			01 投込式水位計	機械及び装置	水道用又は工業用水道用設備	計測設備	10	20			
				02 差圧式水位計								
				03 超音波式水位計								
				04 静電容量式水位計								
				05 フロート式水位計								
				06 電極式水位検出								
	03 水圧計			01 静電容量式水圧計	機械及び装置	水道用又は工業用水道用設備	計測設備	10	20			
		02 半導体式水圧計	40									
	04 水質計器	01 濁度計	機械及び装置	水道用又は工業用水道用設備	計測設備	10	20					
		02 pH計										
		03 残留塩素計										
		04 電気伝導率計										
		05 UV計						15				
		06 NP計										
		07 水質自動監視装置						20				
	05 その他	01 汚泥濃度計	機械及び装置	水道用又は工業用水道用設備	計測設備	10	20					
02 気象観測機器												
06 指示・記録用機器	01 記録計	機械及び装置	水道用又は工業用水道用設備	計測設備	10	20						
	02 調節機器											
07 調節機器	01 指示調節計	機械及び装置	水道用又は工業用水道用設備	計測設備	10	20						
	02 ワンルーブコントローラ											
08 避雷用機器	01 SPD盤	機械及び装置	水道用又は工業用水道用設備	電気設備 (その他)	20	40						

機械

設備種別	大分類	中分類	小分類	地方公営企業法				更新基準年数		
				種類	構造又は用途	細目	耐用年数			
06 機械	01 取水施設	01 ポンプ設備	01 ポンプ(ターボ形)	機械及び装置	水道用又は工業用水道用設備	ポンプ設備	15	30		
			02 ポンプ(水中モーター形)							
			03 ポンプ(容積形)							
			04 ポンプ(特殊形)							
			05 ポンプ装置							
			06 電動機							
			07 吐出電動弁							
			08 逆止弁							
			09 水槽							
			その他主として金属造り							
	02 導水施設	01 ポンプ設備	01 ポンプ(ターボ形)	機械及び装置	水道用又は工業用水道用設備	ポンプ設備	15	30		
			02 ポンプ(水中モーター形)							
			03 ポンプ(容積形)							
			04 ポンプ(特殊型)							
			05 ポンプ装置							
			06 電動機							
			07 吐出電動弁							
			08 逆止弁							
			09 水槽							
			その他主として金属造り							
	03 浄水施設	01 着水井設備	01 スクリーン	機械及び装置	水道用又は工業用水道用設備	その他主として金属造り	17	34		
			02 凝集用薬品注入設備						01 貯蔵槽	水道用又は工業用水道用設備
		03 凝集池及び凝集沈殿池設備	01 攪拌機	02 薬品注入ポンプ(容積形)	機械及び装置	水道用又は工業用水道用設備	その他主として金属造り	17	34	
				02 集水トラフ						
				03 沈降装置						
				04 スラッシュ掻き機						
		04 ろ過池設備	01 加圧式ろ過装置	02 表面洗浄装置	機械及び装置	水道用又は工業用水道用設備	その他主として金属造り	17	34	
				03 排水トラフ						
				04 洗砂装置						
				05 ろ過量調整装置						
06 膜ろ過設備	01 膜ろ過装置			機械及び装置						水道用又は工業用水道用設備
02 消毒設備	01 貯蔵槽	水道用又は工業用水道用設備	薬品注入設備		15	30				
07 塩素処理設備	01 貯蔵槽			02 薬品注入ポンプ(容積形)			水道用又は工業用水道用設備	薬品注入設備	15	30
		02 薬品注入ポンプ(容積形)								
08 粉末活性炭吸着設備	01 貯蔵塔	02 排出機	機械及び装置	水道用又は工業用水道用設備	薬品注入設備	15	30			
		03 粉末計量器								
		04 溶解槽								
		05 攪拌機								
		06 集塵機								
		07 粒状活性炭吸着設備						01 固定層式吸着設備(圧力式)	機械及び装置	水道用又は工業用水道用設備
02 除鉄 除マンガン設備	01 加圧式ろ過装置	水道用又は工業用水道用設備	その他主として金属造り	17	34					
11 紫外線処理設備	01 紫外線照射装置					02 紫外線照射装置	水道用又は工業用水道用設備	その他主として金属造り	17	34
		02 排水 排泥池、濃縮槽設備	01 攪拌機	水道用又は工業用水道用設備	その他主として金属造り	17				
02 上澄水集水装置										
03 スラッシュ掻き機										
13 脱水機設備	01 攪拌機	02 加圧脱水機	水道用又は工業用水道用設備	その他主として金属造り	17	34				
		03 ケーキ搬出装置								
		04 試験用廃液処理設備					01 貯留槽	水道用又は工業用水道用設備	薬品注入設備	15
02 薬品ポンプ										
	04 送水施設	01 ポンプ設備	01 ポンプ(ターボ形)	機械及び装置	水道用又は工業用水道用設備	ポンプ設備	15	30		
			02 ポンプ(水中モーター形)							
			03 ポンプ(容積形)							
			04 ポンプ(特殊型)							
			05 ポンプ装置							
			06 電動機							
			07 吐出電動弁							
			08 逆止弁							
			09 水槽							
			その他主として金属造り							
	05 配水施設	01 ポンプ設備	01 ポンプ(ターボ形)	機械及び装置	水道用又は工業用水道用設備	ポンプ設備	15	30		
			02 ポンプ(水中モーター形)							
			03 ポンプ(容積形)							
			04 ポンプ(特殊型)							
			05 ポンプ装置							
			06 電動機							
			07 吐出電動弁							
			08 逆止弁							
			09 加圧タンク							
			その他主として金属造り							
	02 追加塩素消毒設備	01 貯蔵槽	02 薬品注入ポンプ(容積形)	水道用又は工業用水道用設備	薬品注入設備	15	30			
			02 水電解装置					その他主として金属造り	17	34
			03 水電解装置							

機械

設備種別	大分類	中分類	小分類	地方公営企業法				更新基準年数
				種類	構造又は用途	細目	耐用年数	
06 機械	06 付帯設備	01 弁	01 制御用バルブ	機械及び装置	水道用又は工業用水道用設備	その他主として金属造り	17	34
			02 遮断用バルブ					
			03 逆流防止バルブ					
			04 減圧用バルブ					
			05 管路保護用バルブ					
			06 汚泥用バルブ					
			07 薬品注入用バルブ					
		02 ゲート	01 制水庫	機械及び装置	水道用又は工業用水道用設備	その他主として金属造り	17	34
		03 荷役設備	01 天井クレーン	機械及び装置	水道用又は工業用水道用設備	荷役設備	17	34
			02 巻上装置					
		04 空気源設備	01 空気圧縮機	機械及び装置	水道用又は工業用水道用設備	その他主として金属造り	17	34
			02 空気圧縮装置					
			03 空気槽					
			04 除湿装置					
		05 真空ポンプ設備	01 真空ポンプ	機械及び装置	水道用又は工業用水道用設備	ポンプ設備	15	30
		06 採水設備	01 採水装置	機械及び装置	水道用又は工業用水道用設備	ポンプ設備	15	15
		07 計量設備	01 羽根車式	機械及び装置	水道用又は工業用水道用設備	計量器 その他計量器	10	20
		08 水道メータ	01 羽根車式	機械及び装置	水道用又は工業用水道用設備	計量器 量水器	8	16
		09 管路保護設備	01 圧力水槽(エアチャンバ)	機械及び装置	水道用又は工業用水道用設備	その他主として金属造り	17	34
			02 その他					