

添付資料 8 接続場所概要図

1. 送水管

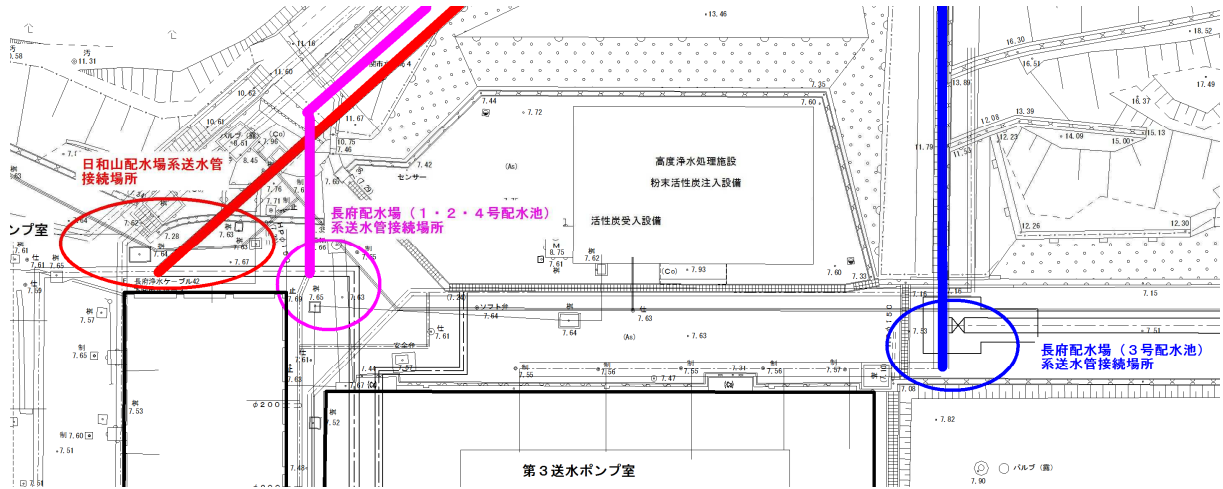


図1 送水管接続先

2. 排水処理施設 (排水・排泥池)

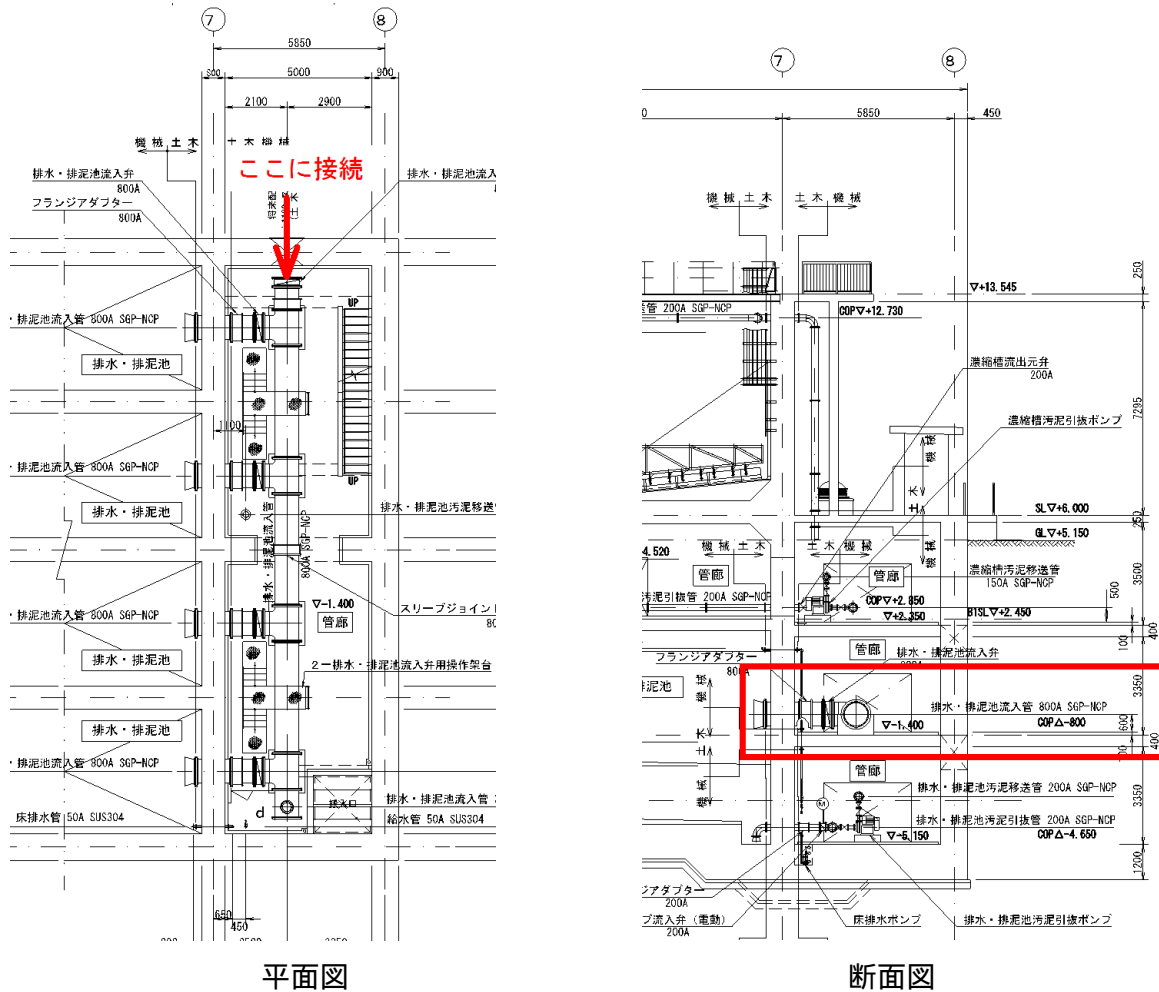


図2 排水・排泥池流入部接続位置

3. 下水道

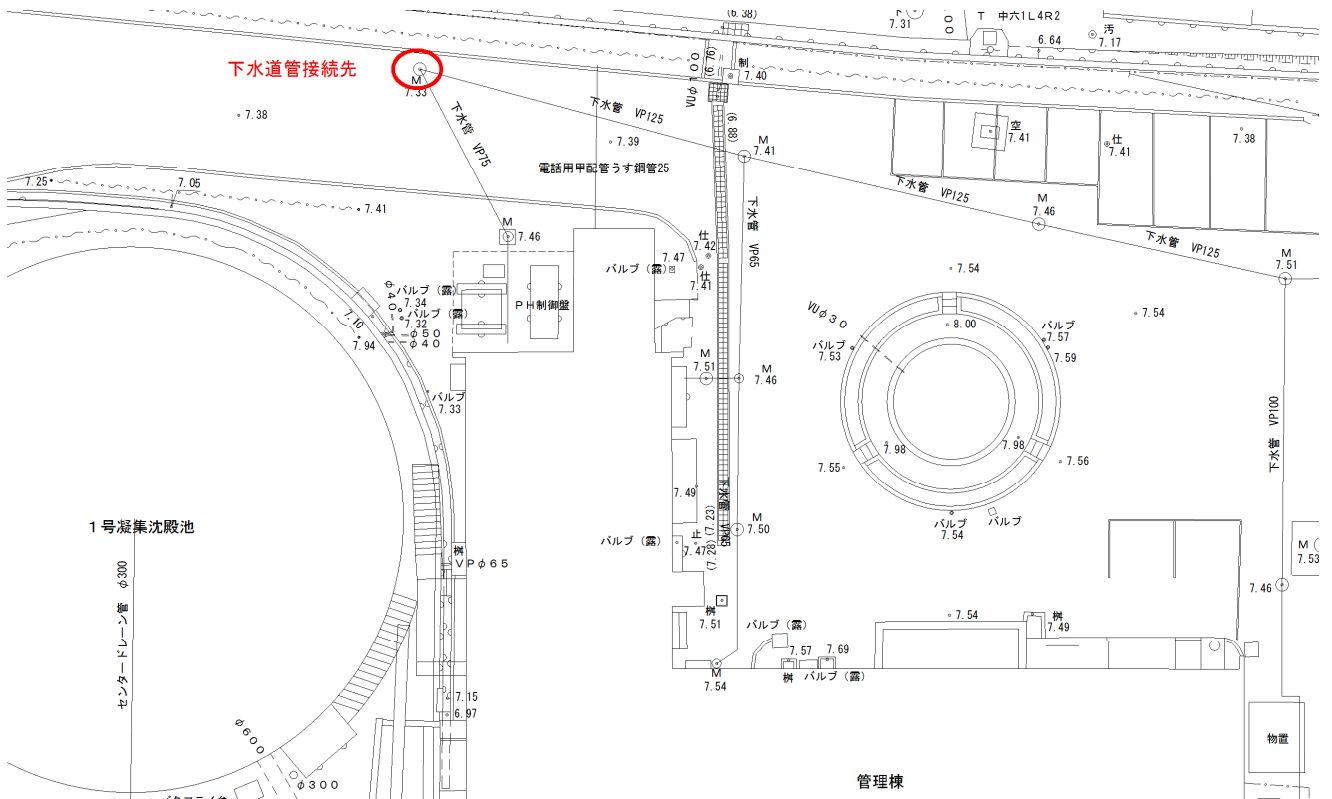


図3 下水管接続先

4. 第5分水槽

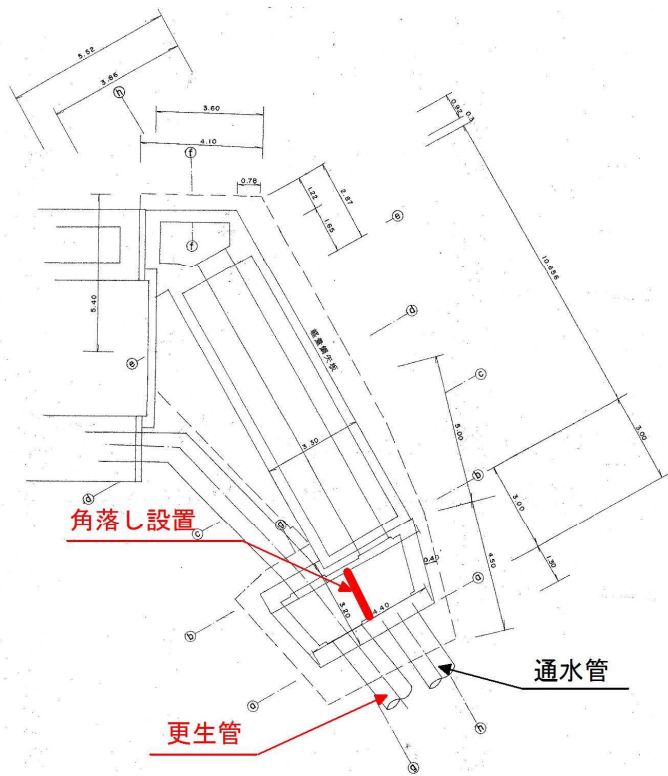
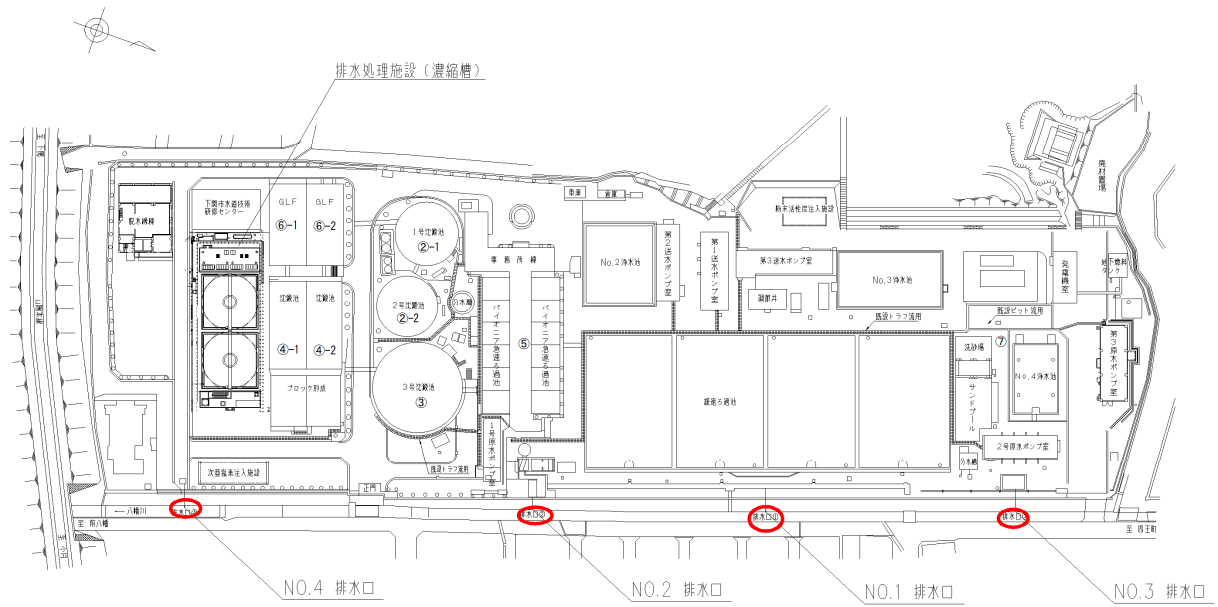


図4 第5分水槽接続位置

5. 排水口



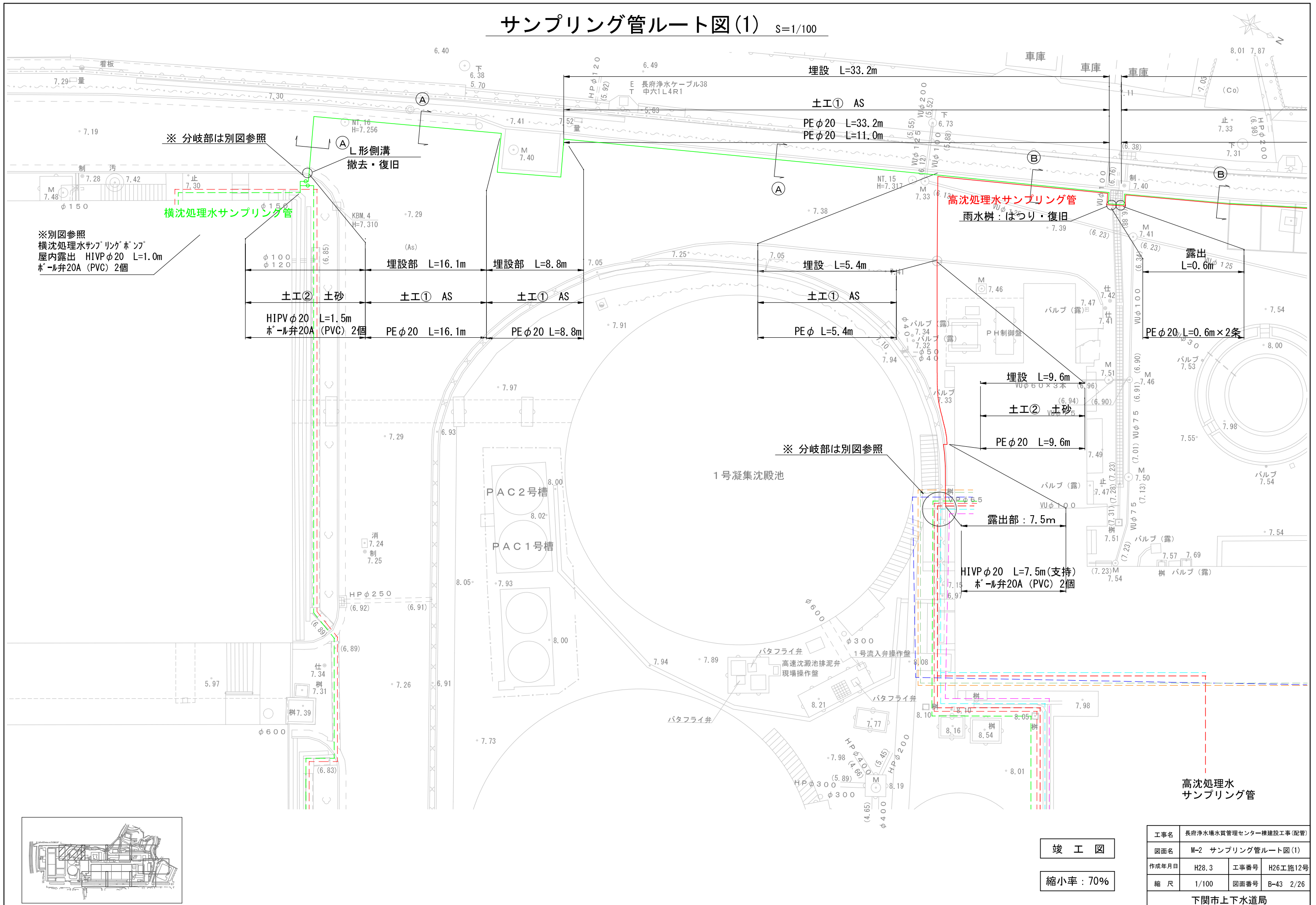
: NO.4 排水口は使用不可

図5 排水口位置 (NO.1~NO.3)

6. サンプルング管

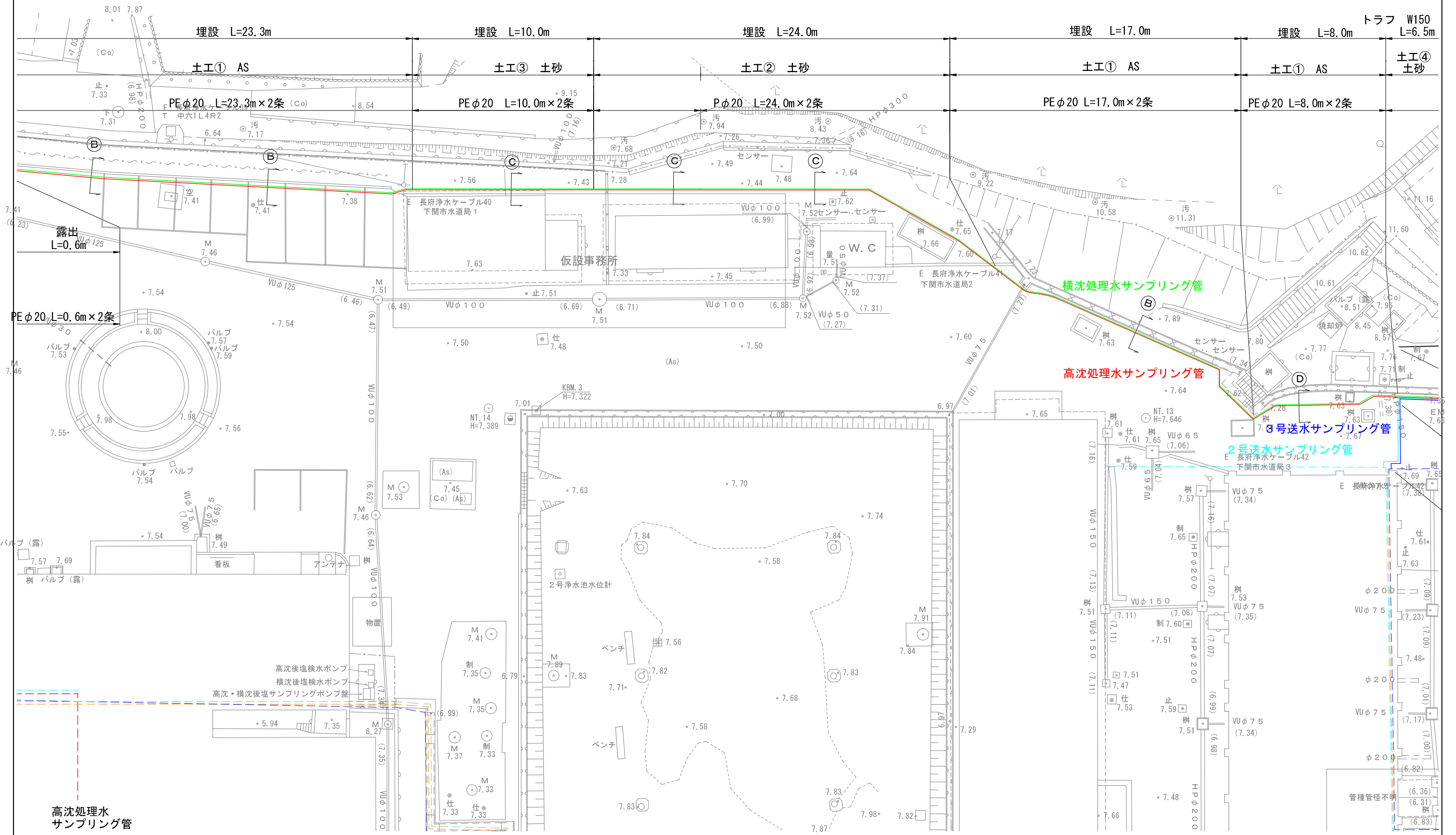
サンプルング管ルートは次ページに示すとおりである。

サンプリング管ルート図(1) S=1/100



工事名	長府浄水場水質管理センター棟建設工事(配管)		
図面名	M-2 サンプリング管ルート図(1)		
作成年月日	H28.3	工事番号	H26工施12号
縮尺	1/100	図面番号	B-43 2/26
下関市上下水道局			

サンプリング管ルート図(2) S=1/100

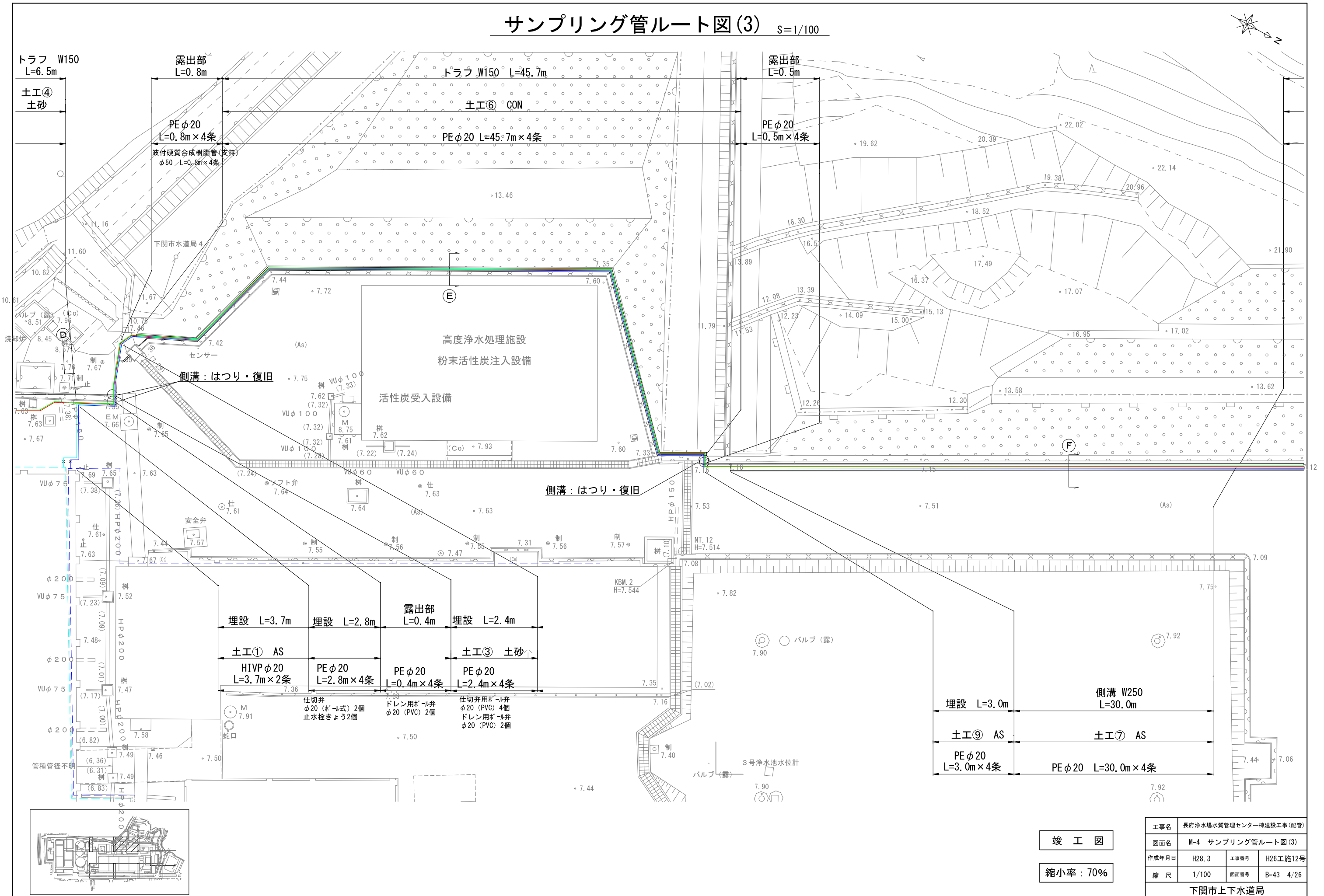


竣工図

縮小率: 70%

工事名	長府浄水場水質管理センター棟建設工事(配管)		
図面名	M-3 サンプリング管ルート図(2)		
作成年月日	H28.3	工事番号	H26工施12号
縮尺	1/100	図面番号	B-43 3/26
下関市上下水道局			

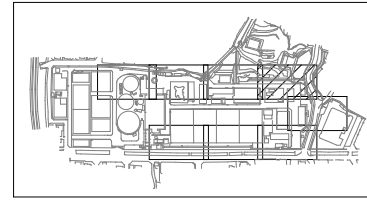
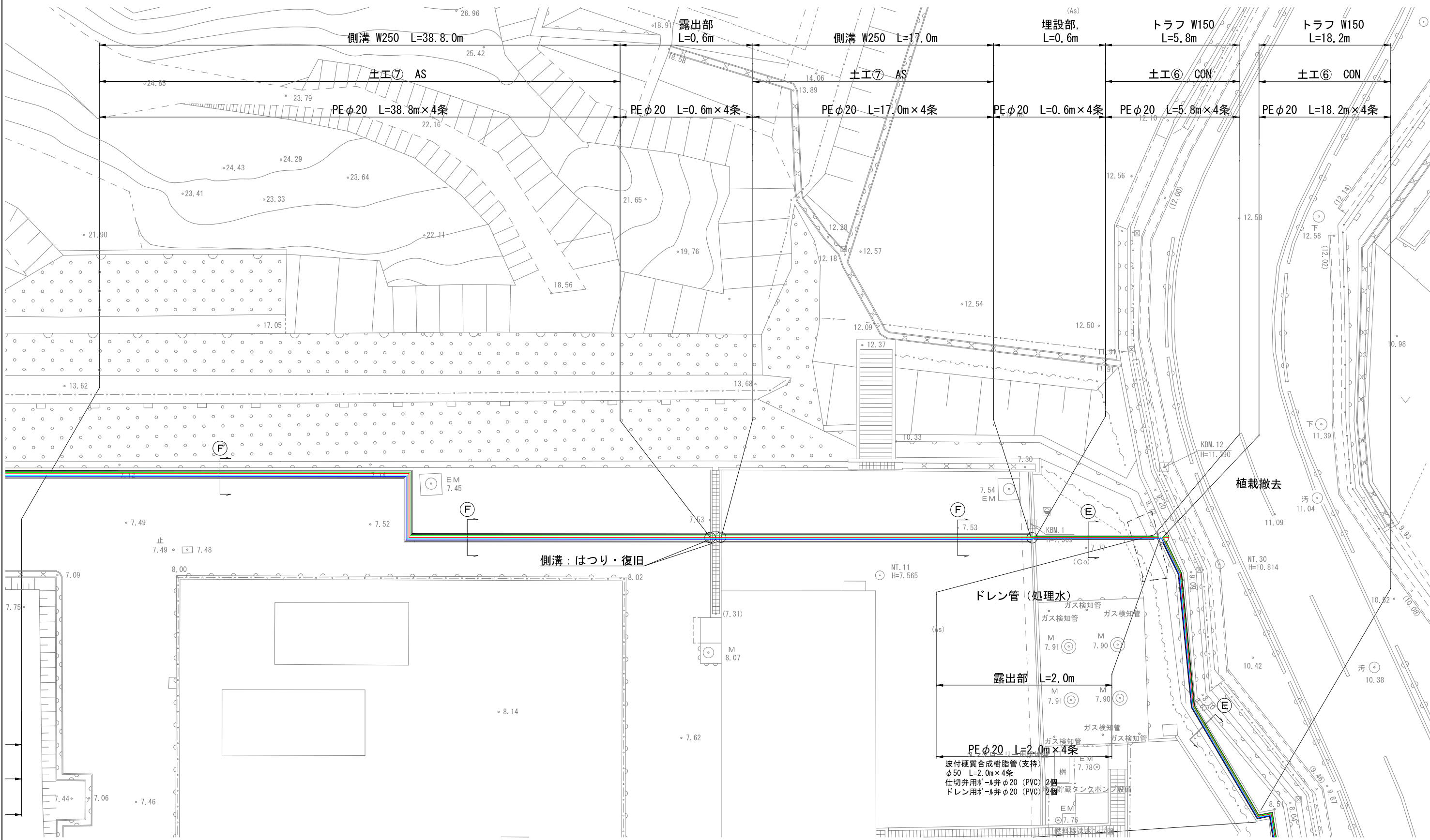
サンプリング管ルート図(3) s=1/100



竣工図
 縮小率：70%

工事名	長府浄水場水質管理センター棟建設工事(配管)		
図面名	M-4 サンプリング管ルート図(3)		
作成年月日	H28.3	工事番号	H26工施12号
縮尺	1/100	図面番号	B-43 4/26
下関市上下水道局			

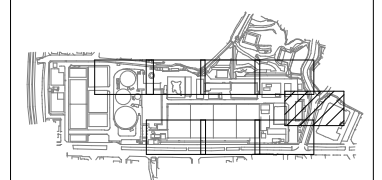
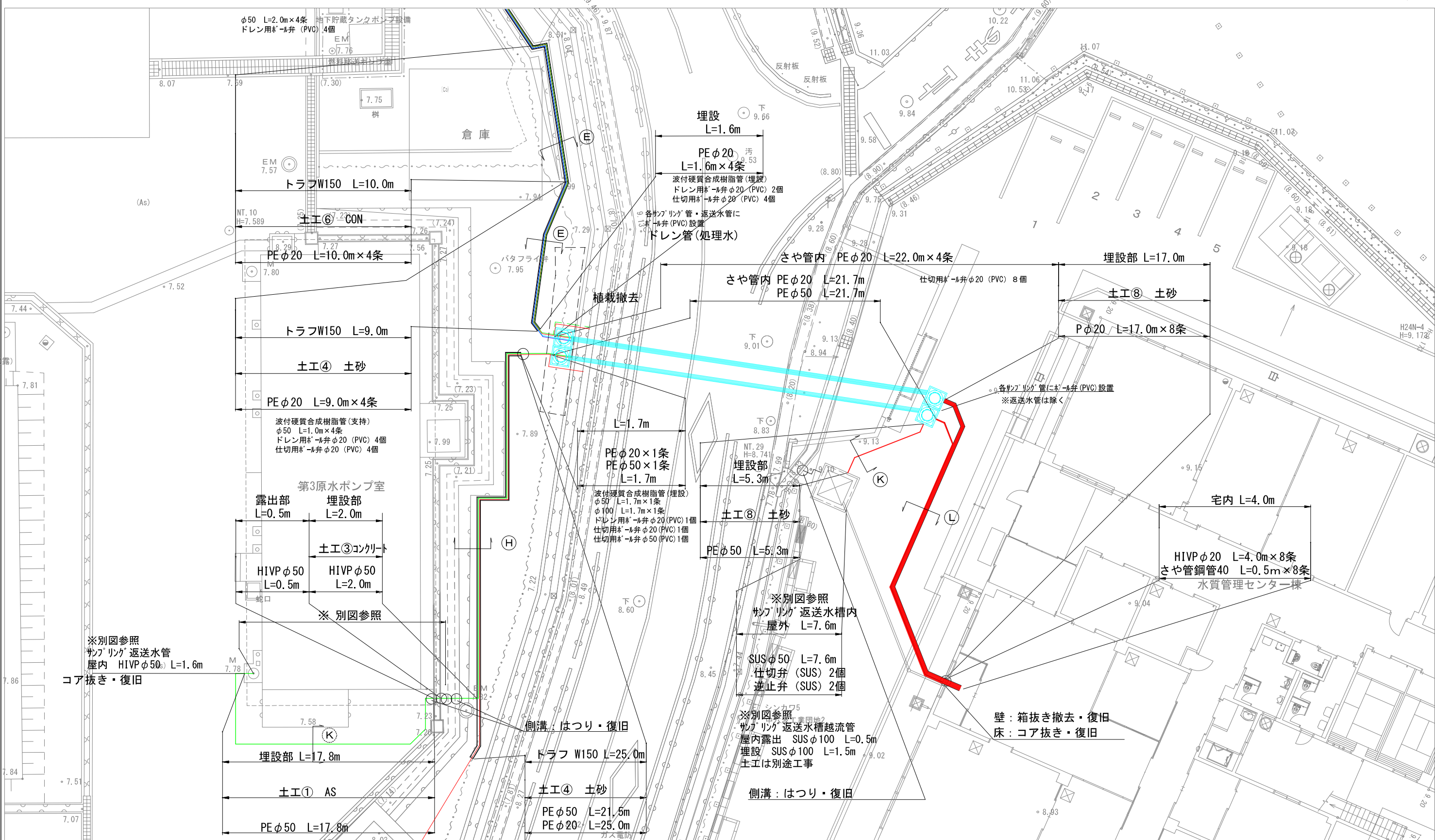
サンプリング管ルート図(4) S=1/100



竣工図
縮小率: 70%

工事名	長府浄水場水質管理センター棟建設工事(配管)		
図面名	M-5 サンプリング管ルート図(4)		
作成年月日	H28.3	工事番号	H26工施12号
縮尺	1/100	図面番号	B-43 5/26
下関市上下水道局			

サンプリング管ルート図(5) S=1/100

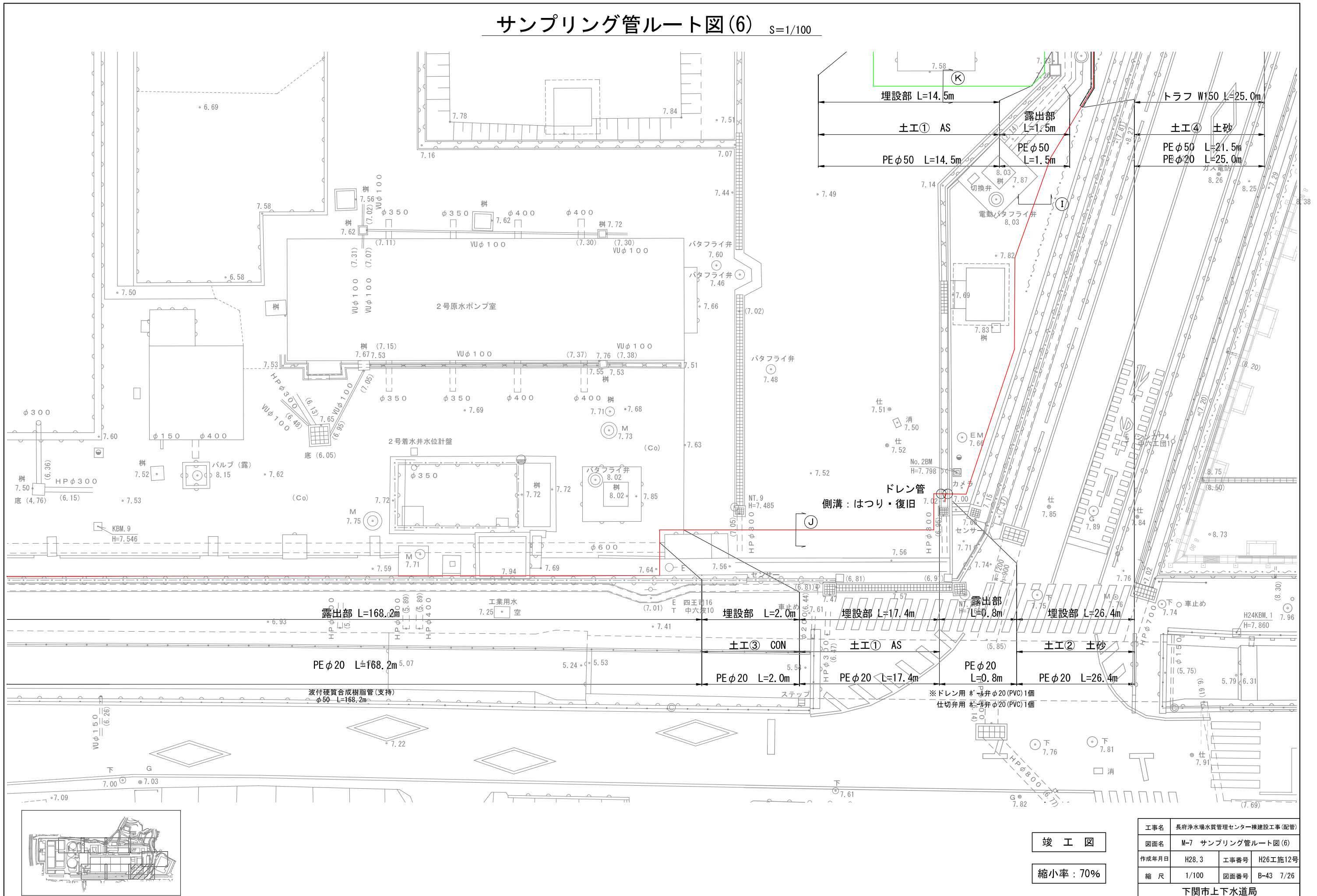


竣工図

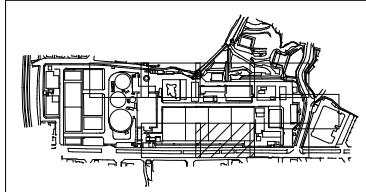
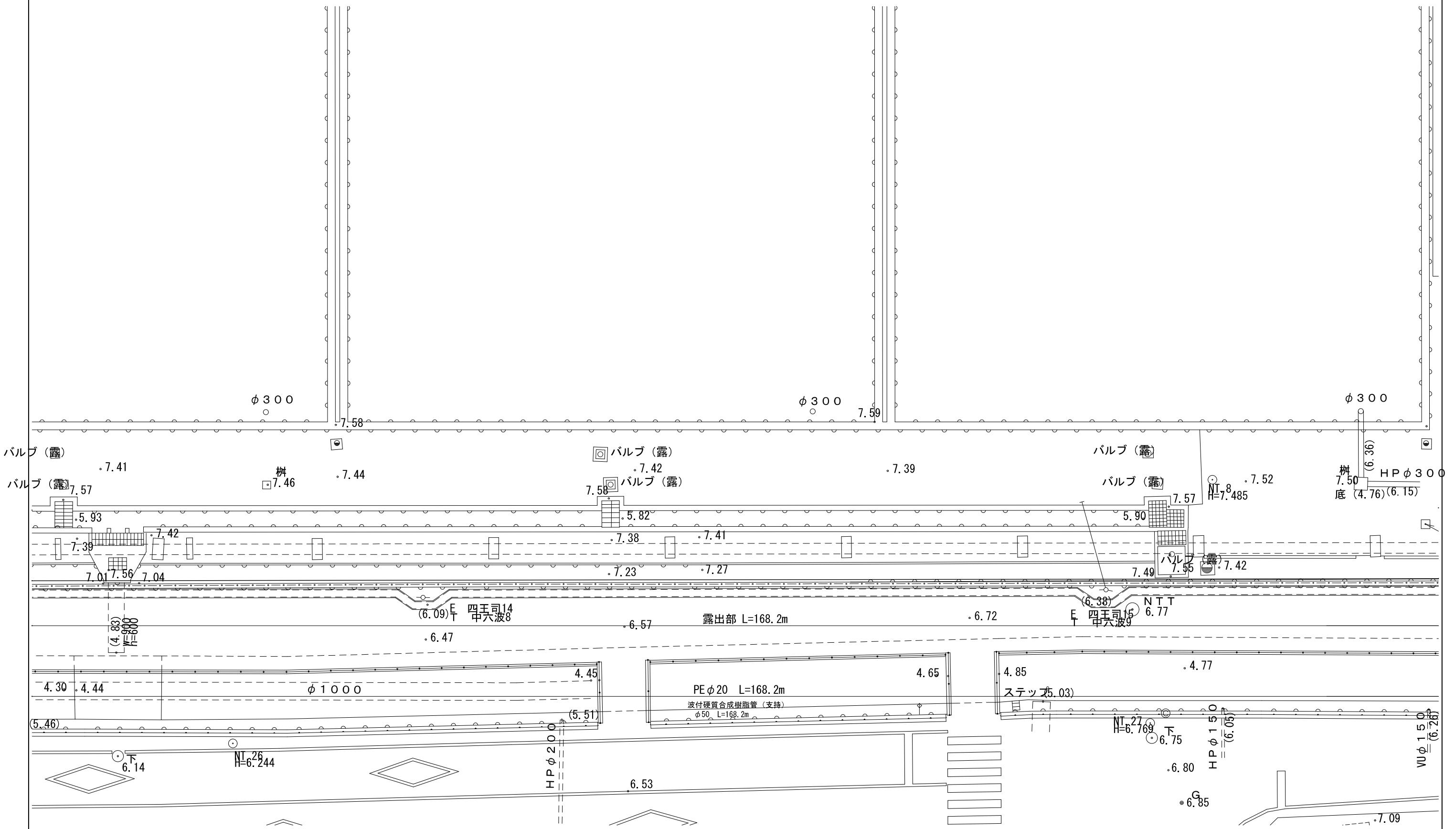
縮小率: 70%

工事名	長府浄水場水質管理センター棟建設工事(配管)		
図面名	M-6 サンプリング管ルート図(5)		
作成年月日	H28.3	工事番号	H26工施12号
縮尺	1/100	図面番号	B-43 6/26
下関市上下水道局			

サンプリング管ルート図(6) S=1/100



サンプリング管ルート図(7) S=1/100

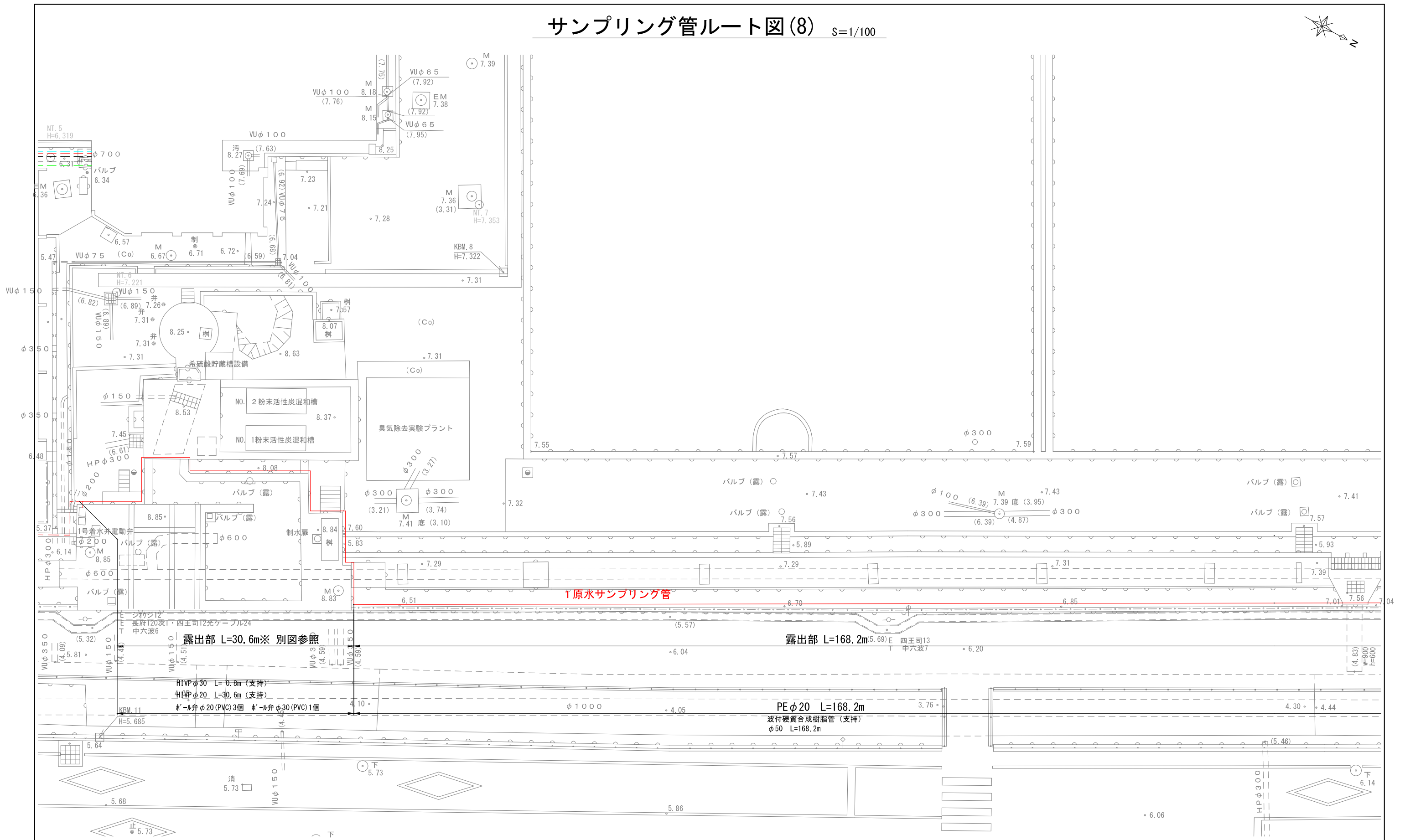


竣工図

縮小率：70%

工事名	長府浄水場水質管理センター棟建設工事(配管)		
図面名	M-8 サンプリング管ルート図(7)		
作成年月日	H28.3	工事番号	H26工施12号
縮尺	1/100	図面番号	B-43 8/26
下関市上下水道局			

サンプリング管ルート図(8) S=1/100

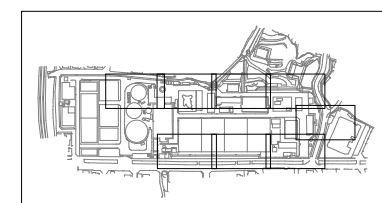


露出部 L=30.6m※ 別図参照

露出部 L=168.2m (5.69) E 四王司13 中六波7

HIVPφ30 L=0.8m(支持)
HIVPφ20 L=30.6m(支持)
ホ-ル井φ20(PVC)3個 ホ-ル井φ30(PVC)1個

PEφ20 L=168.2m
波付硬質合成樹脂管(支持)
φ50 L=168.2m



竣工図
縮小率: 70%

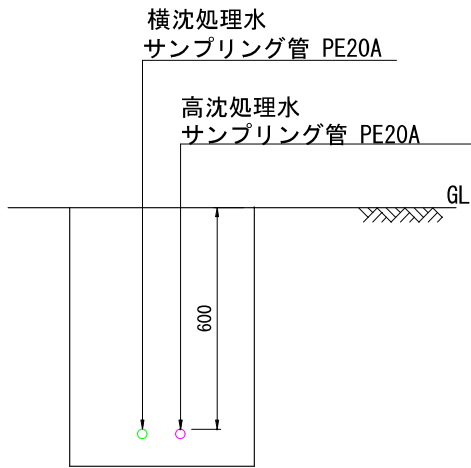
工事名	長府浄水場水質管理センター棟建設工事(配管)		
図面名	M-9 サンプリング管ルート図(8)		
作成年月日	H28.3	工事番号	H26工施12号
縮尺	1/100	図面番号	B-43 9/26
下関市上下水道局			

サンプリング管ルート断面図

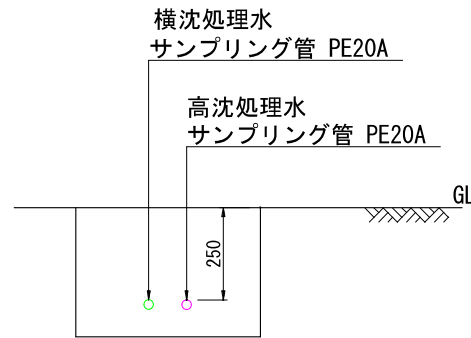
① 詳細図
S=1/10



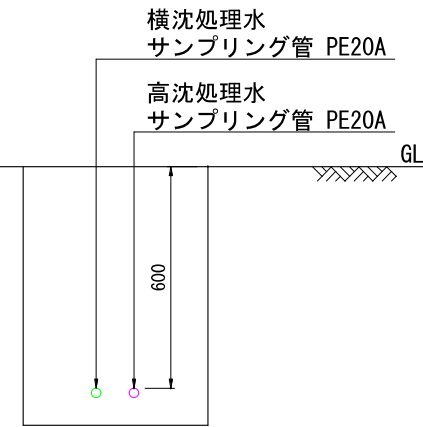
② 詳細図
S=1/10



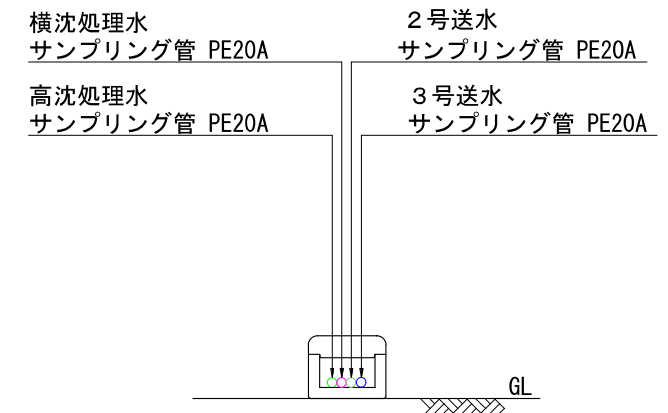
③ 詳細図
S=1/10



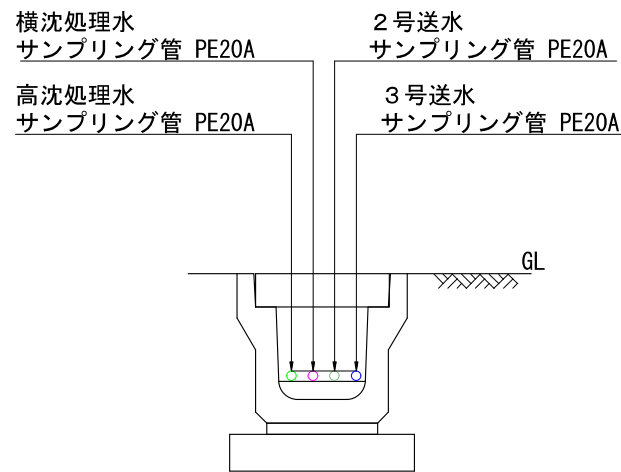
④ 詳細図
S=1/10



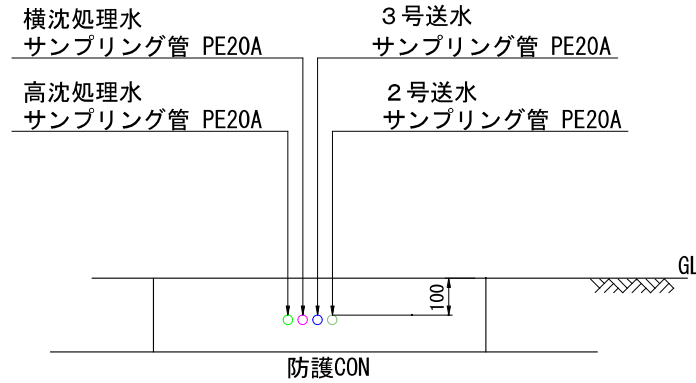
⑤ 詳細図
S=1/10



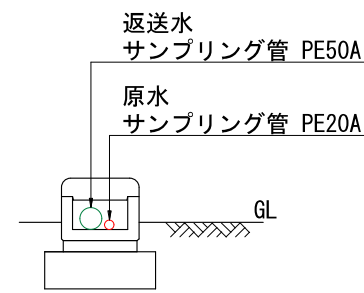
⑥ 詳細図
S=1/10



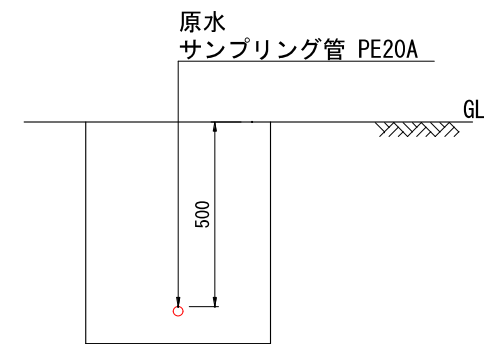
⑦ 詳細図
S=1/10



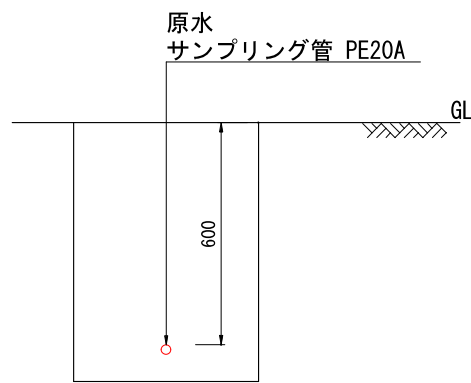
⑧ 詳細図
S=1/10



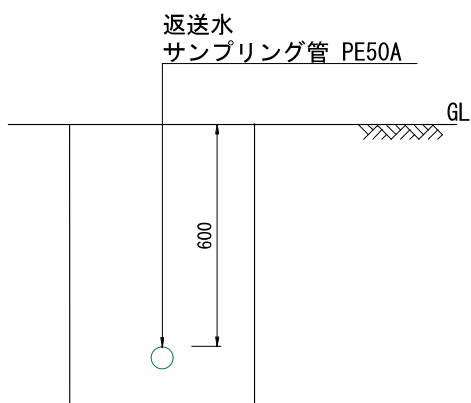
⑨ 詳細図
S=1/10



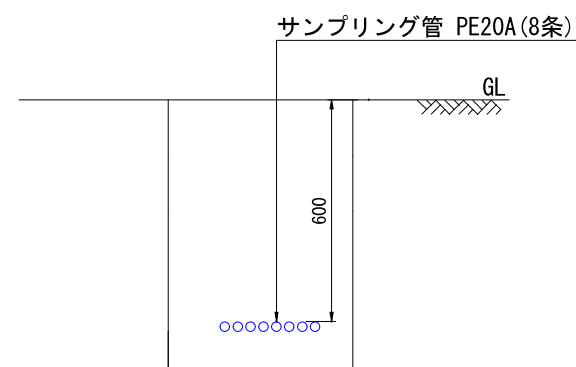
⑩ 詳細図
S=1/10



⑪ 詳細図
S=1/10



⑫ 詳細図
S=1/10



竣工図

縮小率：70%

工事名	長府浄水場水質管理センター棟（配管）		
図面名	M-10 サンプリング管ルート断面図		
作成年月日	H28.3	工事番号	H26工施12号
縮尺	1/100	図面番号	B-43 10/26
下関市上下水道局			

7 給水管

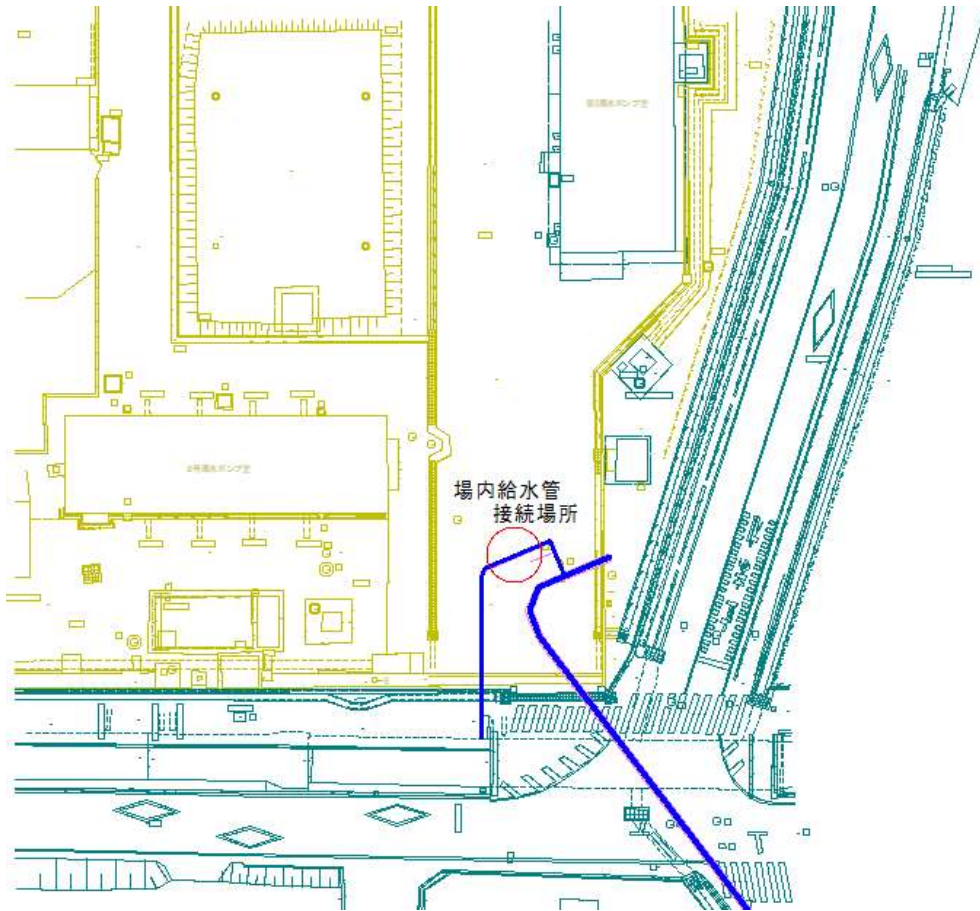


図 6 給水管接続先

下関市給水量の見込み

年度	令和元年度 (2019)	令和2年度 (2020)	令和3年度 (2021)	令和4年度 (2022)	令和5年度 (2023)	令和6年度 (2024)	令和7年度 (2025)	令和8年度 (2026)	令和9年度 (2027)	令和10年度 (2028)	令和11年度 (2029)	令和12年度 (2030)	令和13年度 (2031)	令和14年度 (2032)	令和15年度 (2033)	令和16年度 (2034)	令和17年度 (2035)	令和18年度 (2036)	令和19年度 (2037)	令和20年度 (2038)	令和21年度 (2039)	令和22年度 (2040)	令和23年度 (2041)	令和24年度 (2042)	令和25年度 (2043)	令和26年度 (2044)	令和27年度 (2045)			
行政区域内人口（人）	257,823	255,149	252,238	249,327	246,415	243,504	240,593	237,611	234,629	231,647	228,665	225,683	222,681	219,679	216,678	213,676	210,674	207,699	204,724	201,748	198,773	195,798	192,970	190,142	187,313	184,485	181,657			
給水区域内人口（人）	254,686	253,643	249,337	246,534	243,730	240,923	239,354	235,224	232,331	229,436	226,540	224,663	220,716	217,788	214,858	211,928	209,835	206,089	203,182	200,274	197,367	195,129	191,700	188,940	186,179	183,419	181,158			
給水人口（人）	249,083	248,063	244,101	241,357	238,611	236,104	234,567	230,755	227,916	225,077	222,462	220,619	216,964	214,085	211,420	208,537	206,687	202,997	200,337	197,471	194,801	192,592	189,399	186,672	184,131	181,402	179,346			
給水普及率（％）	97.8	97.8	97.9	97.9	97.9	98.0	98.0	98.1	98.1	98.1	98.2	98.2	98.3	98.3	98.4	98.4	98.5	98.5	98.6	98.6	98.7	98.7	98.8	98.8	98.9	98.9	99.0			
給水戸数（戸）	126,609	125,980	125,987	125,862	125,085	125,073	124,931	124,201	123,993	123,115	123,016	122,785	121,990	121,736	121,598	120,641	120,211	119,781	119,351	118,921	118,491	118,061	117,631	117,201	116,771	116,341	115,911			
有効水量	生活用	1人1日 (ℓ/人/日)	210	209	208	207	206	205	205	204	203	203	202	201	201	200	199	199	199	198	198	198	197	197	197	196	196	196	195	
		1日平均 (m ³ /日)	52,307	51,845	50,773	49,961	49,154	48,401	48,086	47,074	46,267	45,691	44,937	44,344	43,610	42,817	42,073	41,499	41,131	40,193	39,667	39,099	38,376	37,941	37,312	36,588	36,090	35,555	34,972	
	業務営業用	1日平均 (m ³ /日)	18,419	18,152	18,197	18,249	18,309	18,377	18,453	18,535	18,625	18,721	18,824	18,933	19,048	19,169	19,296	19,436	19,536	19,636	19,736	19,836	19,936	20,036	20,136	20,236	20,336	20,436	20,536	
	工場用	1日平均 (m ³ /日)	3,318	3,224	3,134	3,047	2,964	2,885	2,808	2,735	2,665	2,597	2,533	2,470	2,411	2,299	2,299	2,246	2,202	2,158	2,114	2,070	2,026	1,982	1,938	1,894	1,850	1,806	1,762	
	その他	1日平均 (m ³ /日)	371	371	371	371	371	371	371	371	371	371	371	371	371	371	371	371	371	371	371	371	371	371	371	371	371	371	371	371
	分水	1日平均 (m ³ /日)	0	0	0	0	0	0	0	0	0	0	0	0	0	0	0	0	0	0	0	0	0	0	0	0	0	0	0	0
	計	(m ³ /日)	74,415	73,592	72,475	71,628	70,798	70,034	69,718	68,715	67,928	67,380	66,665	66,118	65,440	64,656	64,039	63,552	63,240	62,358	61,888	61,376	60,709	60,330	59,757	59,089	58,647	58,168	57,641	
無効水量 (m ³ /日)	3,264	3,225	3,172	3,129	3,085	3,045	3,025	2,978	2,940	2,910	2,873	2,843	2,810	2,774	2,745	2,721	2,704	2,664	2,641	2,616	2,651	2,632	2,604	2,572	2,550	2,526	2,500			
計 (m ³ /日)	77,679	76,817	75,647	74,757	73,883	73,079	72,743	71,693	70,868	70,290	69,538	68,961	68,250	67,430	66,784	66,273	65,944	65,022	64,529	63,992	63,360	62,962	62,361	61,661	61,197	60,694	60,141			
無効水量 (m ³ /日)	6,027	5,871	5,694	5,454	5,221	4,997	4,808	4,657	4,524	4,328	4,125	3,936	3,820	3,699	3,589	3,488	3,398	3,278	3,182	3,086	2,916	2,829	2,734	2,636	2,550	2,463	2,376			
1日平均給水量 (m ³ /日)	83,706	82,688	81,341	80,211	79,104	78,076	77,551	76,350	75,392	74,618	73,663	72,897	72,070	71,129	70,373	69,761	69,342	68,300	67,711	67,078	66,276	65,791	65,095	64,297	63,747	63,157	62,517			
1人1日平均給水量 (ℓ/m ³ /日)	336	333	333	332	332	331	331	331	331	332	331	330	332	332	333	335	335	336	338	340	340	342	344	344	346	348	349			
1日最大給水量 (m ³ /日) ÷ 1日平均給水量 (m ³ /日) / 負荷率 (％)	102,707	101,458	99,805	98,418	97,060	95,799	95,155	93,681	92,506	91,556	90,384	89,444	88,429	87,275	86,347	85,596	85,082	83,804	83,081	82,304	81,320	80,725	79,871	78,892	78,217	77,493	76,708			
1人1日最大給水量 (ℓ/m ³ /日)	412	409	409	408	407	406	406	406	406	407	406	405	408	408	408	410	412	413	415	417	417	419	422	423	425	427	428			
有収率 (％)	88.9	89.0	89.1	89.3	89.5	89.7	89.9	90.0	90.1	90.3	90.5	90.7	90.8	90.9	91.0	91.1	91.2	91.3	91.4	91.5	91.6	91.7	91.8	91.9	92.0	92.1	92.2			
有効率 (％)	92.8	92.9	93.0	93.2	93.4	93.6	93.8	93.9	94.0	94.2	94.4	94.6	94.7	94.8	94.9	95.0	95.1	95.2	95.3	95.4	95.6	95.7	95.8	95.9	96.0	96.1	96.2			
負荷率 (％)	81.5	81.5	81.5	81.5	81.5	81.5	81.5	81.5	81.5	81.5	81.5	81.5	81.5	81.5	81.5	81.5	81.5	81.5	81.5	81.5	81.5	81.5	81.5	81.5	81.5	81.5	81.5	81.5		
長府浄水場 1日平均給水量 (m ³ /日)	78,265	77,313	76,054	74,997	73,962	73,001	72,510	71,387	70,492	69,768	68,875	68,159	67,385	66,506	65,799	65,227	64,835	63,861	63,310	62,718	61,968	61,515	60,864	60,118	59,603	59,052	58,453			

既存流用施設 主要機器リスト (受変電設備)

設備番号ID	設備名称	設置場所2	設備種別	単位	数量	仕様
5568	66kVガス絶縁開閉装置(GIS)	特高受変電室(屋外)	電気	台	1	定格電圧: 72kv 定格電流: 1200A 定格短時間耐電流: 25kA(2s)
5570	特高変圧器	特高受変電室(屋外)	電気	台	1	油入形 3φ66kV/3.3kV 5000KVA
6784	No.1コンデンサ盤	特高受変電室(屋外)	電気	面	1	屋外自立形 W900×D1440×H1900 200kvar
10113	No.2コンデンサ盤	特高受変電室(屋外)	電気	面	1	屋外自立形 W800×D1440×H1900 200kvar
10114	No.3コンデンサ盤	特高受変電室(屋外)	電気	面	1	屋外自立形 W900×D1440×H1900 200kvar
10115	No.4コンデンサ盤	特高受変電室(屋外)	電気	面	1	屋外自立形 W800×D1440×H1900 200kvar
10116	No.5コンデンサ盤	特高受変電室(屋外)	電気	面	1	屋外自立形 W900×D1440×H1900 100kvar
5572	特高変電設備インターフェイス盤	特高受変電室(アルミパッケージ)	計装	面	1	屋内自立形 W750×D400×H2300
5574	直流電源装置	特高受変電室(アルミパッケージ)	電気	面	1	屋内自立形 W800×D1400×H2300
5576	計量器盤	特高受変電室(アルミパッケージ)	電気	面	1	屋内自立形 W800×D1400×H2300
5578	特高操作保護継電器盤	特高受変電室(アルミパッケージ)	電気	面	1	屋内自立形 W1000×D1400×H2300
5582	エアコン1	特高受変電室(アルミパッケージ)	建物付属設備	台	1	空冷式・空冷ヒートポンプ式
10118	主変圧器二次盤	特高受変電室(アルミパッケージ)	電気	面	1	屋内自立形 W700×D1400×H2300
10119	EVT盤/自家発連絡盤	特高受変電室(アルミパッケージ)	電気	面	1	屋内自立形 W700×D1400×H2300
10120	中央管理室盤/水処理盤	特高受変電室(アルミパッケージ)	電気	面	1	屋内自立形 W700×D1400×H2300
10121	排水処理盤/予備盤(1)	特高受変電室(アルミパッケージ)	電気	面	1	屋内自立形 W700×D1400×H2300
10122	1号原水ポンプ室盤/2号原水ポンプ室盤	特高受変電室(アルミパッケージ)	電気	面	1	屋内自立形 W700×D1400×H2300
10123	3号原水ポンプ室盤/1号送水ポンプ室盤	特高受変電室(アルミパッケージ)	電気	面	1	屋内自立形 W700×D1400×H2300
10124	2号送水ポンプ室盤/3号送水ポンプ室盤	特高受変電室(アルミパッケージ)	電気	面	1	屋内自立形 W700×D1400×H2300
10125	コンデンサ主幹盤/予備盤(2)	特高受変電室(アルミパッケージ)	電気	面	1	屋内自立形 W700×D1400×H2300
10126	高圧設備インターフェイス盤	特高受変電室(アルミパッケージ)	計装	面	1	屋内自立形 W750×D400×H2300
10127	所内変圧器盤	特高受変電室(アルミパッケージ)	電気	面	1	屋内自立形 W1400×D1400×H2300
10129	アルミパッケージ	特高受変電室(アルミパッケージ)	建物	箇所	6	屋外用・ユニット式 寸法(m) : L15.00×W3.60×H2.65
10134	エアコン2	特高受変電室(アルミパッケージ)	建物付属設備	台	1	空冷式・空冷ヒートポンプ式
10135	分電盤	特高受変電室(アルミパッケージ)	建物付属設備	面	1	屋内壁掛形 W450×D125×H700

設備一覧 既存流用施設 主要機器リスト (第3原水ポンプ室)

設備番号ID	設備名称	設置場所2	設備種別	単位	数量	仕様
3824	封水補給タンク	3号原水ポンプ室	機械	槽	1	900×700×1100
3826	No. 31原水ポンプ	3号原水ポンプ室(ポンプ室)	機械	台	1	300×200mm 横軸両吸込渦巻ポンプ 15.3m ³ /h 82m 300KW
3828	No. 32原水ポンプ	3号原水ポンプ室(ポンプ室)	機械	台	1	300×200mm 横軸両吸込渦巻ポンプ 15.3m ³ /h 82m 300KW
3830	吐出電動弁 (No. 31原水ポンプ)	3号原水ポンプ室(ポンプ室)	機械	台	1	300mm 電動バタフライ弁 0.14KW 200V
3832	吐出電動弁 (No. 32原水ポンプ)	3号原水ポンプ室(ポンプ室)	機械	台	1	300mm 電動バタフライ弁 0.14KW 200V
3838	No. 1床排水ポンプ	3号原水ポンプ室(ポンプ室)	建物付属設備	台	1	50mm 水中汚水ポンプ 0.1m ³ /min 7m 0.75KW 200V
3842	床排水ポンプ現場操作盤	3号原水ポンプ室(ポンプ室)	計装	面	1	屋内壁掛形 W600×D400×H800mm
3844	31号原水ポンプ現場操作盤	3号原水ポンプ室(ポンプ室)	計装	面	1	屋内スタンド形 W700×D400×H1600
3846	32号原水ポンプ現場操作盤	3号原水ポンプ室(ポンプ室)	計装	面	1	屋内スタンド形 W700×D400×H1600
3848	ポンプ井水位計	3号原水ポンプ室(ポンプ室)	計装	台	1	電源電圧: DC24V 出力信号: DC4~20mA 0~45.111KPa
10000080	No. 2床排水ポンプ	3号原水ポンプ室(ポンプ室)	建物付属設備	台	1	50mm 水中汚水ポンプ 0.1m ³ /min 15m 0.75KW 200V
3850	給気ファンF0-1(ポンプ室)	3号原水ポンプ室(換気機械室)	建物付属設備	台	1	出力: 3.7KW 風量: 14000m ³ /h 200V
3852	排気ファンFE-1(ポンプ室)	3号原水ポンプ室(換気機械室)	建物付属設備	台	1	出力: 3.7KW 風量: 14000m ³ /h 200V
3854	給気ファンF0-2(電気室)	3号原水ポンプ室(換気機械室)	建物付属設備	台	1	出力: 0.75KW 風量: 3000m ³ /h 200V
3856	排気ファンFE-2(電気室)	3号原水ポンプ室(換気機械室)	建物付属設備	台	1	出力: 0.75KW 風量: 3000m ³ /h 200V
3858	給気ファンF0-3(換気機械室)	3号原水ポンプ室(換気機械室)	建物付属設備	台	1	出力: 0.14KW 風量: 1500m ³ /h 200V
3860	排気ファンFE-3(換気機械室)	3号原水ポンプ室(換気機械室)	建物付属設備	台	1	出力: 0.14KW 風量: 1500m ³ /h 200V
3862	ロールフィルターAFR-1	3号原水ポンプ室(換気機械室)	建物付属設備	台	1	処理風量: 3000CMH 20m巻
3866	PP-1制御盤	3号原水ポンプ室(換気機械室)	建物付属設備	面	1	屋内壁掛形 W700×D250×H1400mm
3868	VMRフィルター制御盤	3号原水ポンプ室(換気機械室)	建物付属設備	面	1	屋内壁掛形 W307×D160×H425mm
3870	PL-1分電盤	3号原水ポンプ室(電気室)	建物付属設備	面	1	屋内壁掛形 W600×D170×H800mm
3874	計装盤1(場内用)	3号原水ポンプ室(電気室)	計装	面	1	屋内自立形 W700×D600×H2300
3876	3号原水ポンプ補助継電器盤1	3号原水ポンプ室(電気室)	計装	面	1	屋内自立形 W700×D600×H2300
3878	3号原水ポンプ補助継電器盤2	3号原水ポンプ室(電気室)	計装	面	1	屋内自立形 W700×D600×H2300
3880	原水ポンプ設備コントロールセンタ	3号原水ポンプ室(電気室)	電気	面	2	屋内自立形 W1400×D600×H2300
3882	受電盤	3号原水ポンプ室(電気室)	電気	面	1	屋内自立形 W800×D1940×H2300
3884	変圧器盤	3号原水ポンプ室(電気室)	電気	面	1	屋内自立形 W1600×D1940×H2300
3886	31号原水ポンプ盤	3号原水ポンプ室(電気室)	電気	面	1	屋内自立形 W800×D1940×H2300
3888	32号原水ポンプ盤	3号原水ポンプ室(電気室)	電気	面	1	屋内自立形 W800×D1940×H2300
10000069	小型UPS 3号原水	3号原水ポンプ室(電気室)	電気	台	1	3KVA
10001012	PT-1端子盤	3号原水ポンプ室(電気室)	建物付属設備	面	1	屋内壁掛形 PT-1端子盤
10001149	接地端子箱	3号原水ポンプ室(電気室)	電気	面	1	屋内閉鎖壁掛型 W600×D100×H500
5084	3号原水流量計	3号原水ポンプ室屋外(流量計室)	計装	台	1	電源電圧: AC100V 出力信号: DC4~20mA -4000~8000m ³ /h
5886	第3原水切換電動弁	3号原水切換弁室	機械	台	1	800mm 電動バタフライ弁 1.5KW 200V
5082	切換弁盤	3号原水切換弁室屋外(弁室横)	計装	面	1	屋外スタンド形 W600×D400×H1600
10000851	原水系統切替弁	3号原水ポンプ室(ポンプ室)	機械	台	1	800mm 手動バタフライ弁 (丸ハンドル式)
10000870	電動機 (No. 31原水ポンプ)	3号原水ポンプ室(ポンプ室)	機械	台	1	300KW 3300V 63.1A 4P 1400kg
10000871	電動機 (No. 32原水ポンプ)	3号原水ポンプ室(ポンプ室)	機械	台	1	300KW 3300V 63.1A 4P 1400kg
10001052	チェーンブロック	3号原水ポンプ室(ポンプ室)	機械	台	1	手動式チェーンブロック 3.0t

既設流用施設 主要機器リスト (活性炭注入設備)

設備番号ID	設備名称	設置場所2	設備種別	単位	数量	仕様
5262	電磁弁盤2	活性炭注入設備室 1F (1号活性炭設備)	計装	面	1	屋内壁掛形 W600×D300×H700 電磁弁7台
5292	1号計量注入設備盤	活性炭注入設備室 1F (1号活性炭設備)	計装	面	1	屋内自立形 W800×D500×H1900
6442	No. 1活性炭分岐ゲート	活性炭注入設備室 1F (1号活性炭設備)	機械	台	1	電動式分岐ゲート口径250 出力0.2kw
6448	No. 1-1活性炭計量機	活性炭注入設備室 1F (1号活性炭設備)	機械	台	1	能力200kg~5kg 出力2.2kw
6449	No. 1-1活性炭計量機受入弁	活性炭注入設備室 1F (1号活性炭設備)	機械	台	1	空気作動式バタフライ弁 (ウエハス) 口径200
6450	No. 1-2活性炭計量機	活性炭注入設備室 1F (1号活性炭設備)	機械	台	1	能力200kg~5kg 出力2.2kw
6451	No. 1-2活性炭計量機受入弁	活性炭注入設備室 1F (1号活性炭設備)	機械	台	1	空気作動式バタフライ弁 (ウエハス) 口径200
6452	No. 1-1活性炭溶解槽	活性炭注入設備室 1F (1号活性炭設備)	機械	台	1	容量0.5m ³ (1000×1000×1000) SUS304
6454	No. 1-2活性炭溶解槽	活性炭注入設備室 1F (1号活性炭設備)	機械	台	1	容量0.5m ³ (1000×1000×1000) SUS304
6456	No. 1-1活性炭溶解槽攪拌機	活性炭注入設備室 1F (1号活性炭設備)	機械	台	1	出力0.75kw
6458	No. 1-2活性炭溶解槽攪拌機	活性炭注入設備室 1F (1号活性炭設備)	機械	台	1	出力0.75kw
6526	給気ファン1号 (1F機械室系統)	活性炭注入設備室 1F (1号活性炭設備)	建物付属設備	台	1	風量3.815m ³ /h 出力0.7kw
5264	電磁弁盤3	活性炭注入設備室 1F (2号活性炭設備)	計装	面	1	屋内壁掛形 W600×D300×H700 電磁弁7台
5266	集塵ファン設備盤	活性炭注入設備室 1F (2号活性炭設備)	計装	面	1	屋内スタンド形 W600×D900×H1600
5294	2号計量注入設備盤	活性炭注入設備室 1F (2号活性炭設備)	計装	面	1	屋内自立形 W800×D500×H1900
6480	No. 2活性炭分岐ゲート	活性炭注入設備室 1F (2号活性炭設備)	機械	台	1	電動式分岐ゲート口径250 出力0.2kw
6482	No. 2-1活性炭計量機	活性炭注入設備室 1F (2号活性炭設備)	機械	台	1	能力200kg~5kg 出力2.2kw
6483	No. 2-1活性炭計量機受入弁	活性炭注入設備室 1F (2号活性炭設備)	機械	台	1	空気作動式バタフライ弁 (ウエハス) 口径200
6484	No. 2-2活性炭計量機	活性炭注入設備室 1F (2号活性炭設備)	機械	台	1	能力200kg~5kg 出力2.2kw
6485	No. 2-2活性炭計量機受入弁	活性炭注入設備室 1F (2号活性炭設備)	機械	台	1	空気作動式バタフライ弁 (ウエハス) 口径200
6486	No. 2-1活性炭溶解槽	活性炭注入設備室 1F (2号活性炭設備)	機械	台	1	容量0.5m ³ (1000×1000×1000) SUS304
6488	No. 2-2活性炭溶解槽	活性炭注入設備室 1F (2号活性炭設備)	機械	台	1	容量0.5m ³ (1000×1000×1000) SUS304
6490	No. 2-1活性炭溶解槽攪拌機	活性炭注入設備室 1F (2号活性炭設備)	機械	台	1	出力0.75kw
6492	No. 2-2活性炭溶解槽攪拌機	活性炭注入設備室 1F (2号活性炭設備)	機械	台	1	出力0.75kw
6528	給気ファン2号 (機械室系統)	活性炭注入設備室 1F (2号活性炭設備)	建物付属設備	台	1	風量3.815m ³ /h 出力0.7kw
6514	活性炭空気槽	活性炭注入設備室 1F (空気圧縮設備)	機械	台	1	容量1500L 最大使用圧力0.98Mpa 第2種圧力容器
6516	No. 1活性炭空気圧縮機	活性炭注入設備室 1F (空気圧縮設備)	機械	台	1	吐出空気量850L/min 最高圧力7kgf/cm ² 出力7.5kw
6518	No. 2活性炭空気圧縮機	活性炭注入設備室 1F (空気圧縮設備)	機械	台	1	吐出空気量850L/min 最高圧力7kgf/cm ² 出力7.5kw
6520	活性炭湿式集塵機	活性炭注入設備室 1F (湿式集塵設備)	機械	台	1	湿式集塵機 風量15m ³ /分
6522	No. 1活性炭集塵ファン	活性炭注入設備室 1F (湿式集塵設備)	機械	台	1	風量15m ³ /分 出力2.2kw、空気作動式バタフライ弁 (ウエハス) 口径100
6524	No. 2活性炭集塵ファン	活性炭注入設備室 1F (湿式集塵設備)	機械	台	1	風量15m ³ /分 出力2.2kw、空気作動式バタフライ弁 (ウエハス) 口径100
5296	1号活性炭取出設備盤	活性炭注入設備室 2F (1号貯蔵槽室)	計装	面	1	屋内自立形 W800×D500×H1900
6426	No. 1活性炭排出機	活性炭注入設備室 2F (1号貯蔵槽室)	機械	台	1	出力0.4kw 排出量1000m ³ /h以上
6427	No. 1活性炭排出機排出弁	活性炭注入設備室 2F (1号貯蔵槽室)	機械	台	1	空気作動式バタフライ弁 (ウエハス) 口径250
6430	No. 1活性炭排出ロータリバルブ	活性炭注入設備室 2F (1号貯蔵槽室)	機械	台	1	出力0.75kw 排出量1000m ³ /h以上
5298	2号活性炭取出設備盤	活性炭注入設備室 2F (2号貯蔵槽室)	計装	面	1	屋内自立形 W800×D500×H1900
6434	No. 2活性炭排出機	活性炭注入設備室 2F (2号貯蔵槽室)	機械	台	1	出力0.4kw 排出量1000m ³ /h以上
6435	No. 2活性炭排出機排出弁	活性炭注入設備室 2F (2号貯蔵槽室)	機械	台	1	空気作動式バタフライ弁 (ウエハス) 口径250
6438	No. 2活性炭排出ロータリバルブ	活性炭注入設備室 2F (2号貯蔵槽室)	機械	台	1	出力0.75kw 排出量1000m ³ /h以上
5300	監視盤	活性炭注入設備室 2F (電気室)	計装	面	1	屋内自立形 W1200×D800×H2300
5302	補助継電器盤(1)	活性炭注入設備室 2F (電気室)	計装	面	1	屋内自立形 W600×D550×H2300
5304	補助継電器盤(2)	活性炭注入設備室 2F (電気室)	計装	面	1	屋内自立形 W600×D550×H2300
5306	補助継電器盤(3)	活性炭注入設備室 2F (電気室)	計装	面	1	屋内自立形 W600×D550×H2300
5308	活性炭注入設備コントロールセンタ	活性炭注入設備室 2F (電気室)	電気	面	5	屋内自立形 W3000×D550×H2300
5310	1号計量機インバータ盤	活性炭注入設備室 2F (電気室)	電気	面	1	屋内自立形 W800×D800×H2300
5312	2号計量機インバータ盤	活性炭注入設備室 2F (電気室)	電気	面	1	屋内自立形 W800×D800×H2300
5314	活性炭注入設備インターフェイス	活性炭注入設備室 2F (電気室)	計装	面	1	屋内自立形 W750×D600×H2300
5318	分電盤	活性炭注入設備室 2F (電気室)	建物付属設備	面	1	屋内壁掛形 W500×D200×H900
6440	給気ファン (2F電気室系統)	活性炭注入設備室 2F (電気室)	建物付属設備	台	1	風量3.815m ³ /h 出力0.7kw
10000499	接地端子箱 (活性炭)	活性炭注入設備室 2F (電気室)	電気	面	1	屋内壁掛形 W300×D120×H400
10000832	小型UPS 活性炭	活性炭注入設備室 2F (電気室)	電気	台	1	入力電圧: 1φ100V 出力電圧: 1φ100V 定格出力: 1KVA
6420	No. 1活性炭エアバージ弁付き貯蔵槽	活性炭注入設備室 3F	機械	台	1	容量40m ³ (φ3100×5500H) SUS304

既設流用施設 主要機器リスト（活性炭注入設備）

設備番号ID	設備名称	設置場所2	設備種別	単位	数量	仕様
6422	No.2活性炭エアバージ弁付き貯蔵槽	活性炭注入設備室3F	機械	台	1	容量40m ³ （φ3100×5500H）SUS304
5284	1号貯蔵槽重量計	活性炭注入設備室4F	計装	台	1	0~10t 負荷/4~20mA AC100V±10%
6416	No.1貯蔵槽集塵機	活性炭注入設備室5F	機械	台	1	風量16m ³ /h 出力0.75kw
6418	No.2貯蔵槽集塵機	活性炭注入設備室5F	機械	台	1	風量16m ³ /h 出力0.75kw
5250	電磁弁盤1	活性炭注入設備室屋外	計装	面	1	屋内壁掛形 W500×D300×H550
5252	活性炭受入設備盤	活性炭注入設備室屋外	計装	面	1	屋内スタンド形 W700×D400×H1600
6530	No.1活性炭貯蔵槽受入弁	活性炭注入設備室屋外	機械	台	1	空気作動式バタフライ弁（ウェアス） 口径100
6532	No.2活性炭貯蔵槽受入弁	活性炭注入設備室屋外	機械	台	1	空気作動式バタフライ弁（ウェアス） 口径100

既存流用施設 主要機器リスト (機械脱水機)

設備番号ID	設備名称	設置場所2	設備種別	単位	数量	仕様
10009	No.1濃縮汚泥圧入ポンプ	機械脱水機棟1F(補機室)	機械	台	1	揚程:65m 口径:150×100mm 吐出量:2.2m ³ /min 動力:55KW
10010	No.2濃縮汚泥圧入ポンプ	機械脱水機棟1F(補機室)	機械	台	1	揚程:65m 口径:150×100mm 吐出量:2.2m ³ /min 動力:55KW
10011	No.1圧力水ポンプ	機械脱水機棟1F(補機室)	機械	台	1	揚程:165m 口径:100×80mm 吐出量:0.9m ³ /min 動力:45KW
10012	No.2圧力水ポンプ	機械脱水機棟1F(補機室)	機械	台	1	揚程:165m 口径:100×80mm 吐出量:0.9m ³ /min 動力:45KW
10013	No.1ろ布洗浄水ポンプ	機械脱水機棟1F(補機室)	機械	台	1	揚程:85m 口径:125×125mm 吐出量:1.4m ³ /min 動力:37KW
10014	No.2ろ布洗浄水ポンプ	機械脱水機棟1F(補機室)	機械	台	1	揚程:85m 口径:125×125mm 吐出量:1.4m ³ /min 動力:37KW
10015	No.1ろ過水移送ポンプ	機械脱水機棟1F(補機室)	機械	台	1	揚程:10m 口径:100×100mm 吐出量:1.2m ³ /min 動力:5.5KW
10016	No.2ろ過水移送ポンプ	機械脱水機棟1F(補機室)	機械	台	1	揚程:10m 口径:100×100mm 吐出量:1.2m ³ /min 動力:5.5KW
10017	No.1ろ布洗浄排水ポンプ	機械脱水機棟1F(補機室)	機械	台	1	揚程:15m 口径:150×150mm 吐出量:1.2m ³ /min 動力:7.5KW
10018	No.2ろ布洗浄排水ポンプ	機械脱水機棟1F(補機室)	機械	台	1	揚程:15m 口径:150×150mm 吐出量:1.2m ³ /min 動力:7.5KW
10021	No.1ブロー用空気槽	機械脱水機棟1F(補機室)	機械	台	1	寸法:φ1700×3600 有効容量7530L
10022	No.2ブロー用空気槽	機械脱水機棟1F(補機室)	機械	台	1	寸法:φ1700×3600 有効容量7530L
10024	濃縮汚泥貯留槽攪拌機	機械脱水機棟1F(補機室)	機械	台	1	攪拌翼径:1500mm 回転数:34.3min ⁻¹ 出力:3.7KW
10220	ポンプ用チェーンブロック	機械脱水機棟1F(補機室)	機械	台	1	定格荷重:0.5t 揚程:4m 走行距離:10m
10000119	濃縮汚泥圧入ポンプ現場操作盤	機械脱水機棟1F(補機室)	計装	面	1	屋内スタンド形 W600×D400×H1600
10000120	圧力水ポンプ現場操作盤	機械脱水機棟1F(補機室)	計装	面	1	屋内スタンド形 W700×D400×H1600
10000121	ろ布洗浄水ポンプ現場操作盤	機械脱水機棟1F(補機室)	計装	面	1	屋内スタンド形 W700×D400×H1600
10000123	ろ過水移送ポンプ・ろ布洗浄排水ポンプ現場操作盤	機械脱水機棟1F(補機室)	計装	面	1	屋内スタンド形 W800×D400×H1600
10000124	濃縮汚泥貯留槽攪拌機現場操作盤	機械脱水機棟1F(補機室)	計装	面	1	屋内スタンド形 W500×D400×H1600
10000125	No.1脱水汚泥ホッパ現場操作盤	機械脱水機棟1F(補機室)	計装	面	1	屋内壁掛形 W500×D400×H700
10000126	No.2脱水汚泥ホッパ現場操作盤	機械脱水機棟1F(補機室)	計装	面	1	屋内壁掛形 W500×D400×H700
10000130	作業用分電盤(1)	機械脱水機棟1F(補機室)	建物付属設備	面	1	屋内壁掛形 W500×D300×H700
10000135	ろ過水移送流量計	機械脱水機棟1F(補機室)	計装	組	1	分離形 電源電圧:AC100V 出力信号:DC4~20mA 口径:100mm 0~200m ³ /h
10000136	ろ布洗浄排水流量計	機械脱水機棟1F(補機室)	計装	組	1	分離形 電源電圧:AC100V 出力信号:DC4~20mA 口径:100mm 0~200m ³ /h
10000137	汚泥供給量計	機械脱水機棟1F(補機室)	計装	組	1	分離形 電源電圧:AC100V 出力信号:DC4~20mA 口径:100mm 0~250m ³ /h
10000138	超音波式濃度計	機械脱水機棟1F(補機室)	計装	組	1	電源電圧:AC100V 出力信号:DC4~20mA 口径:80mm 0~5%SS
10000447	排気有圧扇EF-3(1F補機室)	機械脱水機棟1F(補機室)	建物付属設備	台	1	重量:49.5kg 出力:1.5kW 電圧:200V
10000452	排気有圧扇EF-4(1F補機室)	機械脱水機棟1F(補機室)	建物付属設備	台	1	重量:34kg 出力:0.75kW 電圧:200V 電流:2.03A
10000826	電動機(No.1濃縮汚泥圧入ポンプ)	機械脱水機棟1F(補機室)	機械	台	1	電圧:200V 電流:196A 極数:4P 絶縁種別:F 出力:55KW
10000827	電動機(No.2濃縮汚泥圧入ポンプ)	機械脱水機棟1F(補機室)	機械	台	1	電圧:200V 電流:196A 極数:4P 絶縁種別:F 出力:55KW
10000828	電動機(No.1圧力水ポンプ)	機械脱水機棟1F(補機室)	機械	台	1	電圧:200V 電流:156A 極数:4P 絶縁種別:F 出力:45KW
10000829	電動機(No.2圧力水ポンプ)	機械脱水機棟1F(補機室)	機械	台	1	電圧:200V 電流:156A 極数:4P 絶縁種別:F 出力:45KW
10000830	電動機(No.1ろ布洗浄水ポンプ)	機械脱水機棟1F(補機室)	機械	台	1	電圧:200V 電流:134A 極数:4P 絶縁種別:F 出力:37KW
10000831	電動機(No.2ろ布洗浄水ポンプ)	機械脱水機棟1F(補機室)	機械	台	1	電圧:200V 電流:134A 極数:4P 絶縁種別:F 出力:37KW
10019	No.1空気圧縮機	機械脱水機棟1F(空気圧縮機室)	機械	台	1	出力:15KW 最高圧力:0.69MPa 吐出し空気量:2000L/min
10020	No.2空気圧縮機	機械脱水機棟1F(空気圧縮機室)	機械	台	1	出力:15KW 最高圧力:0.69MPa 吐出し空気量:2000L/min
10023	計装用空気槽	機械脱水機棟1F(空気圧縮機室)	機械	台	1	寸法:φ600×1800 最大容量:500L
10000145	M1-1(動力分電盤)	機械脱水機棟1F(空気圧縮機室)	建物付属設備	面	1	屋内自立形 W800×D340×H2050
10000448	排気ファン1EF-2(1F圧縮機室)	機械脱水機棟1F(空気圧縮機室)	建物付属設備	台	1	重量:49.5kg 出力:1.1kW 電圧:200V 電流:5.2A
10000449	排気ファン2EF-2(1F圧縮機室)	機械脱水機棟1F(空気圧縮機室)	建物付属設備	台	1	重量:49.5kg 出力:1.1kW 電圧:200V 電流:5.2A
10000906	排気ファンEF-8(1F空気圧縮機室)	機械脱水機棟1F(空気圧縮機室)	建物付属設備	台	1	軸流扇 出力:0.4KW 電圧:200V
10097	脱水機棟受電盤	機械脱水機棟2F(電気室)	電気	面	1	屋内自立形 W800×D2100×H2350
10098	脱水機棟変圧器盤	機械脱水機棟2F(電気室)	電気	面	1	屋内自立形 W1400×D2100×H2350
10000028	脱水設備濃縮汚泥圧入ポンプ盤	機械脱水機棟2F(電気室)	電気	面	1	屋内自立形 W1200×D800×H2350
10000029	脱水設備圧力水ポンプ盤	機械脱水機棟2F(電気室)	電気	面	1	屋内自立形 W1000×D800×H2350
10000030	脱水設備ろ布洗浄水ポンプ盤	機械脱水機棟2F(電気室)	電気	面	1	屋内自立形 W900×D800×H2350
10000031	脱水設備排水処理設備動力盤(1)	機械脱水機棟2F(電気室)	電気	面	1	屋内自立形 W1000×D800×H2350
10000032	脱水設備排水処理設備動力盤(2)	機械脱水機棟2F(電気室)	電気	面	1	屋内自立形 W1000×D800×H2350
10000033	脱水設備シーケンサ盤	機械脱水機棟2F(電気室)	計装	面	1	屋内自立形 W800×D800×H2350
10000074	M2-1(動力分電盤)	機械脱水機棟2F(電気室)	建物付属設備	面	1	屋内自立形 W900×D340×H2200
10000117	排水処理施設開閉器箱	機械脱水機棟2F(電気室)	建物付属設備	面	1	屋内壁掛形 W600×D160×H700
10000146	L2-1(照明分電盤)	機械脱水機棟2F(電気室)	建物付属設備	面	1	屋内自立形 W900×D340×H2200
10000213	上澄水返送設備動力制御盤	機械脱水機棟2F(電気室)	電気	面	1	屋内自立形 W1400×D800×H2350
10000214	排水・排泥池設備動力制御盤	機械脱水機棟2F(電気室)	電気	面	1	屋内自立形 W1600×D800×H2350
10000215	濃縮槽汚泥引抜設備動力制御盤	機械脱水機棟2F(電気室)	電気	面	1	屋内自立形 W800×D800×H2350
10000217	濃縮槽汚泥掻寄せ機動力制御盤	機械脱水機棟2F(電気室)	電気	面	1	屋内自立形 W600×D800×H2350
10000450	排気ファン1EF-1(2F電気室)	機械脱水機棟2F(電気室)	建物付属設備	台	1	重量:49.5kg 出力:1.5kW 電圧:200V 電流:5.7/5.3A

既存流用施設 主要機器リスト (機械脱水機)

設備番号ID	設備名称	設置場所2	設備種別	単位	数量	仕様
10000451	排気ファン2EF-1 (2F電気室)	機械脱水機棟2F (電気室)	建物付属設備	台	1	重量: 49.5kg 出力: 1.5kW 電圧: 200V 電流: 5.7/5.3A
10000580	排水・排泥池流入弁動力制御盤	機械脱水機棟2F (電気室)	電気	面	1	屋内自立形 W700×D800×H2350
10001056	接地端子盤	機械脱水機棟2F (電気室)	電気	面	1	屋内壁掛形 接地端子盤
10026	No.1脱水汚泥コンベア	機械脱水機棟2、3F (コンベア室、脱水機室)	機械	台	1	運搬量: 44 (TON/時) 運搬速度: 7 (m/分) ベルト: 1200W×4P×5.0×1.5
10027	No.1脱水汚泥ホッパ	機械脱水機棟2、3F (コンベア室、脱水機室)	機械	台	1	有効容量: 22.5m ³ 寸法: 3200W×3200L×4100H(mm)
10212	No.2脱水汚泥コンベア	機械脱水機棟2、3F (コンベア室、脱水機室)	機械	台	1	運搬量: 44 (TON/時) 運搬速度: 7 (m/分) ベルト: 1200W×4P×5.0×1.5
10213	No.2脱水汚泥ホッパ	機械脱水機棟2、3F (コンベア室、脱水機室)	機械	台	1	有効容量: 22.5m ³ 寸法: 3200W×3200L×4100H(mm)
10000127	No.1脱水汚泥コンベア現場操作盤	機械脱水機棟2、3F (コンベア室、脱水機室)	計装	面	1	屋内スタンド形 W400×D400×H1600
10000128	No.2脱水汚泥コンベア現場操作盤	機械脱水機棟2、3F (コンベア室、脱水機室)	計装	面	1	屋内スタンド形 W400×D400×H1600
10000131	作業用分電盤 (2)	機械脱水機棟2、3F (コンベア室、脱水機室)	建物付属設備	面	1	屋内壁掛形 W500×D300×H700
10000903	排気ファン1EF-6 (2Fコンベア室)	機械脱水機棟2、3F (コンベア室、脱水機室)	建物付属設備	台	1	軸流扇 出力: 0.4KW 電圧: 200V
10000904	排気ファン2EF-6 (3F脱水機室)	機械脱水機棟2、3F (コンベア室、脱水機室)	建物付属設備	台	1	軸流扇 出力: 0.4KW 電圧: 200V
10000133	制御電源分電盤	機械脱水機棟4F (監視室)	電気	面	1	屋内壁掛形 W700×D200×H800
10000134	汎用UPS (8.0kVA)	機械脱水機棟4F (監視室)	電気	台	1	入力電圧: 1φ100V 出力電圧: 1φ100V 定格出力: 8KV
10000142	中央監視制御装置	機械脱水機棟4F (監視室)	計装	式	1	監視操作卓 サーバ-PC×2 21型LCD×2 46型LCD×1 タッチパネル×1 プリンタ×1
10025	No.1脱水機 (48室)	機械脱水機室4F (機械脱水機室)	機械	台	1	フィルプレス式 ろ過面積: 350m ²
10211	No.2脱水機 (48室)	機械脱水機室4F (機械脱水機室)	機械	台	1	フィルプレス式 ろ過面積: 350m ²
10218	No.1保守点検用ホイスト	機械脱水機室4F (機械脱水機室)	機械	台	1	定格荷重: 1t 揚程: 12m 走行距離: 20m
10219	No.2保守点検用ホイスト	機械脱水機室4F (機械脱水機室)	機械	台	1	定格荷重: 1t 揚程: 12m 走行距離: 20m
10221	搬入用電動ホイスト	機械脱水機室4F (機械脱水機室)	機械	台	1	定格荷重: 1t 揚程: 18m 走行距離: 8m
10000132	作業用分電盤 (3)	機械脱水機室4F (機械脱水機室)	建物付属設備	面	1	屋内壁掛形 W500×D300×H700
10000143	No.1脱水機現場動力制御盤	機械脱水機室4F (機械脱水機室)	電気	面	1	屋内自立形 W2700×D600×H2350 タッチパネル付き
10000144	No.2脱水機現場動力制御盤	機械脱水機室4F (機械脱水機室)	電気	面	1	屋内自立形 W2700×D600×H2350 タッチパネル付き
10000905	排気ファン1EF-7 (4F機械脱水機室)	機械脱水機室4F (機械脱水機室)	建物付属設備	台	1	軸流扇 出力: 0.59KW 電圧: 200V
10000907	排気ファン2EF-7 (4F機械脱水機室)	機械脱水機室4F (機械脱水機室)	建物付属設備	台	1	軸流扇 出力: 0.59KW 電圧: 200V
10000902	排気ファンEF-5 (ホッパー室)	機械脱水機棟1F (ホッパー室)	建物付属設備	台	1	軸流扇 出力: 0.4KW 電圧: 200V

既存流用施設 主要機器リスト（濃縮槽・排水排泥池）

設備番号ID	設備名称	設置場所2	設備種別	単位	数量	仕様
10000222	No.1濃縮汚泥掻寄機	新排水処理棟（1号濃縮槽）	機械	基	1	中央駆動センターポール型 槽寸法19.6mW×19.6mL 周速1.21m/分
10000230	No.1濃縮汚泥掻寄機現場盤	新排水処理棟（1号濃縮槽）	計装	面	1	屋外スタンド形 W400×D400×H1600
10000220	No.2濃縮汚泥掻寄機現場盤	新排水処理棟（2号濃縮槽）	計装	面	1	屋外スタンド形 W400×D400×H1600
10000223	No.2濃縮汚泥掻寄機	新排水処理棟（2号濃縮槽）	機械	基	1	中央駆動センターポール型 槽寸法19.6mW×19.6mL 周速1.21m/分
10000203	上澄水返送ポンプ井連通弁	新排水処理棟（上澄水槽上）	機械	基	1	手動開閉機付外ねじ式ソフトシール弁 口径350mm
10000204	No.1濃縮槽上澄水切替弁（南）	新排水処理棟（上澄水槽上）	機械	基	1	外ねじ式ソフトシール弁 口径200mm
10000205	No.2濃縮槽上澄水切替弁（北）	新排水処理棟（上澄水槽上）	機械	基	1	外ねじ式ソフトシール弁 口径200mm
10000206	濃縮槽上澄水逆止弁（150A）	新排水処理棟（上澄水槽上）	機械	基	1	スイング式逆止弁 口径150mm
10000219	上澄水返送ポンプ現場盤	新排水処理棟（上澄水槽上）	計装	面	1	屋外自立形 W900×D500×H2000
10000177	No.1上澄水返送ポンプ	新排水処理棟（上澄水槽地下）	機械	基	1	排水用水中渦巻きポンプ 200×3.64m ³ /min×37KW
10000178	No.2上澄水返送ポンプ	新排水処理棟（上澄水槽地下）	機械	基	1	排水用水中渦巻きポンプ 200×3.64m ³ /min×37KW
10000218	No.3上澄水返送ポンプ	新排水処理棟（上澄水槽地下）	機械	基	1	排水用水中渦巻きポンプ 200×3.64m ³ /min×37KW
10000193	No.1上澄水流入弁	新排水処理棟（排水・排泥池）	機械	基	1	電動開閉機付外ねじ式ソフトシール弁 口径250mm 出力：0.75KW
10000194	No.2上澄水流入弁	新排水処理棟（排水・排泥池）	機械	基	1	電動開閉機付外ねじ式ソフトシール弁 口径250mm 出力：0.75KW
10000198	No.1排水・排泥池洗浄弁	新排水処理棟（排水・排泥池）	機械	基	1	手動開閉機付外ねじ式ソフトシール弁 口径250mm
10000199	No.2排水・排泥池洗浄弁	新排水処理棟（排水・排泥池）	機械	基	1	手動開閉機付外ねじ式ソフトシール弁 口径250mm
10000200	No.3排水・排泥池洗浄弁	新排水処理棟（排水・排泥池）	機械	基	1	手動開閉機付外ねじ式ソフトシール弁 口径250mm
10000201	No.4排水・排泥池洗浄弁	新排水処理棟（排水・排泥池）	機械	基	1	手動開閉機付外ねじ式ソフトシール弁 口径250mm
10000209	No.1上澄水集水装置	新排水処理棟（排水・排泥池）	機械	基	1	フロート式集水装置
10000210	No.2上澄水集水装置	新排水処理棟（排水・排泥池）	機械	基	1	フロート式集水装置
10000211	No.3上澄水集水装置	新排水処理棟（排水・排泥池）	機械	基	1	フロート式集水装置
10000212	No.4上澄水集水装置	新排水処理棟（排水・排泥池）	機械	基	1	フロート式集水装置
10000225	No.3上澄水流入弁	新排水処理棟（排水・排泥池）	機械	基	1	電動開閉機付外ねじ式ソフトシール弁 口径250mm 出力：0.75KW
10000226	No.4上澄水流入弁	新排水処理棟（排水・排泥池）	機械	基	1	電動開閉機付外ねじ式ソフトシール弁 口径250mm 出力：0.75KW
10000111	排気ファンFE-1	新排水処理棟1F（屋外）	建物付属設備	台	1	1.5KW
5338	特定排水水計装盤	新排水処理棟B1F（管廊）	計装	面	1	屋内壁掛形 W500×D280×H600
5342	UV計	新排水処理棟B1F（管廊）	計装	台	1	紫外線吸光・光度法 自立架台付
10000114	給気ファンFS-1	新排水処理棟B1F（管廊）	建物付属設備	台	1	2.2KW
10000115	電灯分電盤	新排水処理棟B1F（管廊）	建物付属設備	面	1	屋内自立形 W600×D350×H1950
10000116	動力分電盤	新排水処理棟B1F（管廊）	建物付属設備	面	1	屋内自立形 W600×D350×H1950
10000175	No.1濃縮槽汚泥引抜ポンプ	新排水処理棟B1F（管廊）	機械	基	1	片吸込型渦巻スラリーポンプ（無給水型）1.10m ³ /min×11KW
10000176	No.2濃縮槽汚泥引抜ポンプ	新排水処理棟B1F（管廊）	機械	基	1	片吸込型渦巻スラリーポンプ（無給水型）1.10m ³ /min×11KW
10000189	No.1濃縮槽流入弁	新排水処理棟B1F（管廊）	機械	基	1	電動式マディハイバルブ 口径200mm 出力：0.2KW
10000190	No.2濃縮槽流入弁	新排水処理棟B1F（管廊）	機械	基	1	電動式マディハイバルブ 口径200mm 出力：0.2KW
10000191	No.1濃縮槽汚泥引抜ポンプ流入弁	新排水処理棟B1F（管廊）	機械	基	1	電動式マディハイバルブ 口径200mm 出力：0.2KW
10000192	No.2濃縮槽汚泥引抜ポンプ流入弁	新排水処理棟B1F（管廊）	機械	基	1	電動式マディハイバルブ 口径200mm 出力：0.2KW
10000195	No.1濃縮槽流出元弁	新排水処理棟B1F（管廊）	機械	基	1	手動式マディハイバルブ 口径200mm
10000196	No.2濃縮槽流出元弁	新排水処理棟B1F（管廊）	機械	基	1	手動式マディハイバルブ 口径200mm
10000221	濃縮槽汚泥引抜ポンプ流入弁現場盤	新排水処理棟B1F（管廊）	計装	面	1	屋内スタンド形 W600×D400×H1600
10000224	濃縮槽汚泥引抜ポンプ現場盤	新排水処理棟B1F（管廊）	計装	面	1	屋内スタンド形 W600×D400×H1600
10000227	濃縮槽流入弁現場盤	新排水処理棟B1F（管廊）	計装	面	1	屋内スタンド形 W600×D400×H1600
10000582	No.1排水・排泥池水位計	新排水処理棟B1F（管廊）	計装	台	1	フロート式 0～8m
10000583	No.2排水・排泥池水位計	新排水処理棟B1F（管廊）	計装	台	1	フロート式 0～8m
10000584	No.3排水・排泥池水位計	新排水処理棟B1F（管廊）	計装	台	1	フロート式 0～8m
10000585	No.4排水・排泥池水位計	新排水処理棟B1F（管廊）	計装	台	1	フロート式 0～8m
10000836	電動機（No.1濃縮汚泥引抜ポンプ）	新排水処理棟B1F（管廊）	機械	台	1	電圧：200V 電流：41.6A 極数：4P 絶縁種別：B 出力：11KW
10000837	電動機（No.2濃縮汚泥引抜ポンプ）	新排水処理棟B1F（管廊）	機械	台	1	電圧：200V 電流：41.6A 極数：4P 絶縁種別：B 出力：11KW
10000919	全窒素・全りん自動測定装置	新排水処理棟B1F（管廊）	計装	台	1	屋内自立形 W460×D380×H1580
10001148	計装電源盤	新排水処理棟B1F（管廊）	電気	面	1	屋内金属閉鎖壁掛型 W500×D250×H400
10000181	No.1排水・排泥池流入弁	新排水処理棟B2F（管廊）	機械	基	1	短面間バタフライ弁 口径800mm 出力：0.75KW
10000182	No.2排水・排泥池流入弁	新排水処理棟B2F（管廊）	機械	基	1	短面間バタフライ弁 口径800mm 出力：0.75KW
10000183	No.3排水・排泥池流入弁	新排水処理棟B2F（管廊）	機械	基	1	短面間バタフライ弁 口径800mm 出力：0.75KW

既存流用施設 主要機器リスト（濃縮槽・排水排泥池）

設備番号ID	設備名称	設置場所2	設備種別	単位	数量	仕様
10000184	No. 4排水・排泥池流入弁	新排水処理棟B2F（管廊）	機械	基	1	短面間バタフライ弁 口径800mm 出力：0.75KW
10000197	排水・排泥池流入弁（手動）	新排水処理棟B2F（管廊）	機械	基	1	短面間バタフライ弁 口径800mm
10000208	排水・排泥池流入元弁	新排水処理棟B2F（管廊）	機械	基	1	外ねじ式ソフトシール弁 口径300mm
10000581	排水・排泥池流入弁現場操作盤	新排水処理棟B2F（管廊）	計装	面	1	屋内スタンド形 W800×D1600×H400
10000172	No. 1排水・排泥池汚泥引抜ポンプ	新排水処理棟B3F（管廊）	機械	基	1	片吸込型渦巻スラリーポンプ（無給水型）1.43m ³ /min×15KW
10000173	No. 2排水・排泥池汚泥引抜ポンプ	新排水処理棟B3F（管廊）	機械	基	1	片吸込型渦巻スラリーポンプ（無給水型）1.43m ³ /min×15KW
10000179	No. 1床排水ポンプ	新排水処理棟B3F（管廊）	機械	基	1	排水用水中渦巻きポンプ 50mm×0.1m ³ /min×0.75KW
10000180	No. 2床排水ポンプ	新排水処理棟B3F（管廊）	機械	基	1	排水用水中渦巻きポンプ 50mm×0.1m ³ /min×0.75KW
10000185	No. 1排水・排泥池汚泥引抜ポンプ流入弁	新排水処理棟B3F（管廊）	機械	基	1	電動式マディハイバルブ 口径200mm 出力：0.75KW
10000186	No. 2排水・排泥池汚泥引抜ポンプ流入弁	新排水処理棟B3F（管廊）	機械	基	1	電動式マディハイバルブ 口径200mm 出力：0.75KW
10000187	No. 3排水・排泥池汚泥引抜ポンプ流入弁	新排水処理棟B3F（管廊）	機械	基	1	電動式マディハイバルブ 口径200mm 出力：0.75KW
10000188	No. 4排水・排泥池汚泥引抜ポンプ流入弁	新排水処理棟B3F（管廊）	機械	基	1	電動式マディハイバルブ 口径200mm 出力：0.75KW
10000228	床排水ポンプ現場盤	新排水処理棟B3F（管廊）	建物付属設備	面	1	屋内壁掛形 W600×D400×H600
10000229	排水・排泥池汚泥引抜ポンプ現場盤	新排水処理棟B3F（管廊）	計装	面	1	屋内自立形 W800×D400×H1900
10000834	電動機（No. 1排水・排泥池汚泥引抜ポンプ）	新排水処理棟B3F（管廊）	機械	台	1	電圧：200V 電流：55.6A 極数：4P 絶縁種別：B 出力：15KW
10000835	電動機（No. 2排水・排泥池汚泥引抜ポンプ）	新排水処理棟B3F（管廊）	機械	台	1	電圧：200V 電流：55.6A 極数：4P 絶縁種別：B 出力：15KW

既存流用施設 主要機器リスト (No. 4放流口)

No. 4放流口屋外

設備番号ID	設備名称	設置場所2	設備種別	単位	数量	仕様
5236	NO. 4放流口流量計	NO. 4 放流口 (流量計室)	計装	台	1	潜水形電磁流量計 口径 : 200mm
10000989	NO. 4排水採水ポンプ	NO. 4 放流口 (流量計室)	機械	台	1	水中ポンプ 口径 : 32mm 吐出量 : 0.008m ³ /min 揚程 : 5m 動力 : 15kw

No. 4放流口 (流量計室)

設備番号ID	設備名称	設置場所2	設備種別	単位	数量	仕様
5238	流量計盤	NO. 4 放流口屋外	計装	面	1	屋外スタンド形 W500×D280×H1650

既存流用施設 主要機器リスト（管理棟 中央管理室）

長府浄水場 管理棟3F（中央管理室）

設備番号ID	設備名称	設置場所2	設備種別	単位	数量	仕様
10184	監視制御装置POC01A	管理棟3F(中央管理室)	計装	式	1	タワー型パソコン LCD21インチ
10185	監視制御装置POC01B	管理棟3F(中央管理室)	計装	式	1	タワー型パソコン LCD21インチ
10186	監視制御装置SPOC01	管理棟3F(中央管理室)	計装	式	1	タワー型パソコン LCD21インチ
10188	POCL-サープリンタ2	管理棟3F(中央管理室)	計装	台	1	カラーレーザープリンタ
10215	POCL-サープリンタ1	管理棟3F(中央管理室)	計装	台	1	カラーレーザープリンタ
10000974	監視制御装置SV-201	管理棟3F(中央管理室)	計装	式	1	タワー型パソコン LCD19インチ
10000975	監視制御装置SV-202	管理棟3F(中央管理室)	計装	式	1	タワー型パソコン LCD19インチ
10000976	監視制御装置CLT-201	管理棟3F(中央管理室)	計装	式	1	タワー型パソコン LCD19インチ
10000977	監視制御装置CLT-202	管理棟3F(中央管理室)	計装	式	1	タワー型パソコン LCD19インチ
10000978	監視制御装置CLT-203	管理棟3F(中央管理室)	計装	式	1	タワー型パソコン LCD19インチ
10000980	プリンタ	管理棟3F(中央管理室)	計装	式	1	モノクロレーザープリンタ

添付資料 11 既設浄水場の点検頻度及び清掃頻度

1. 水槽構造物点検頻度

施設名	水槽名	実施回数
高速凝集沈澱池	沈澱池	年1回
横流式沈澱池	沈澱池	年1回
排水処理	濃縮槽	年1回
	排水排泥池	年1回

2. 清掃頻度

既設浄水場の草刈り、清掃の頻度は下記に示すとおりである。

- ①ミニチュア庭園管理：年1回
- ②場内草刈・清掃：年3回
- ③ガラス等の清掃：年1回
- ④長府浄水場内の清掃：月8回×12ヶ月

種別	対象設備	点検種類	点検内容	周期 (1回)	備考
土木	水槽構造物	日常点検(陸上部)	巡視	1勤務3回(その他必要な都度)	勤務は、昼夜2交代制
		水処理 躯体	目視:原水状況、処理状況、排泥状況等 クラック、損傷、漏れ	1日(その他必要な都度)	
		定期点検	清掃 クラック、破損、漏れ、変形、塗装剥離、各種弁操作	1年(水中機器を有する構造物:混和池等) 10年(その他)	
		機能診断	診断 (劣化状況)	5年	
その他構造物	日常点検	巡視 (目視:クラック、破損、雨漏、清掃等)	1日(その他必要な都度)		
	機能診断	診断 (劣化状況)	5年		
建築	建屋	日常点検	巡視 (目視:クラック、破損、雨漏、清掃等)	1日(その他必要な都度)	
		機能診断	診断 (劣化状況)	5年	
機械	ポンプ設備	日常点検	巡視	1勤務3回(その他必要な都度)	勤務は、昼夜2交代制
		共通	外観、振動、異音、異臭、温度、損傷、漏水、計器、ほこり等清掃		
		ポンプ	潤滑油の油量、油漏れ、封水量		
		ポンプ計器類	満水検知器、電磁弁、圧力計等作動状況		
		電動機	油量、漏油、火花、通風		
		定期点検	各部の緩み、腐食、磨耗、劣化、破損、変形、塗装剥離、清掃	1年	
		共通	潤滑油の交換又は補充		
		ポンプ	満水検知器等清掃		
		ポンプ計器類	潤滑油の交換又は補充		
		電動機	潤滑油の補充及び掻き出し、消耗品交換		
補修	補修塗装	随時			
測定試験	性能測定(原水、送水ポンプに限る) 絶縁抵抗測定	1年	エネルギー管理標準		
機能診断	診断 (劣化状況等)	5年			
電動弁、扉、逆止弁	共通	日常点検	巡視	1勤務3回(その他必要な都度)	勤務は、昼夜2交代制
		定期点検	外観、振動、異音、異臭、温度、損傷、漏れ、開閉状況、ほこり等清掃	1年	
		共通	各部の緩み、腐食、磨耗、劣化、破損、止水状況、変形、塗装剥離、清掃		
		補修	消耗品交換 補修塗装	随時 1年	
		測定試験	絶縁抵抗測定	1年	
		機能診断	診断 (劣化状況等)	5年	
薬品注入設備	共通	日常点検	巡視	1勤務3回(その他必要な都度)	勤務は、昼夜2交代制
		注入設備	外観、振動、異音、異臭、温度、損傷、漏れ、計器、ほこり等清掃		
		貯蔵槽	注入率・量の設定値 防液堤の状況(亀裂、破損、排水ピット、廃液管)	1年	
		定期点検	各部の緩み、腐食、磨耗、劣化、破損、変形、塗装剥離、清掃	1年	
		共通	潤滑油の交換、注入量の確認(一軸ねじポンプ)		
		貯蔵槽	貯蔵槽内部の状況 潤滑油の補充、消耗品交換	5年 随時	
補修	補修塗装	1年			
測定試験	絶縁抵抗測定	1年			
機能診断	診断 (劣化状況等)	5年			
粉末活性炭注入設備	共通	日常点検	巡視	1勤務3回(その他必要な都度)	勤務は、昼夜2交代制 点検内容(外観、漏れ、ほこり等清掃)
		注入設備	外観、振動、異音、異臭、温度、損傷、漏れ、計器、ほこり等清掃		
		各種駆動弁	注入率・量の設定値、潤滑油の油量、油漏れ		
		定期点検	作動状況	1年	
		共通	各部の緩み、腐食、磨耗、劣化、破損、変形、塗装剥離、清掃		
		注入設備	潤滑油の交換		
		溶解槽、計量器	内部の状況 潤滑油の補充、消耗品交換	5年 随時	
		補修	補修塗装	1年	
測定試験	絶縁抵抗測定	1年			
※機能診断	診断 (劣化状況等)	5年			
攪拌機 スラッジ掻き寄せ機	共通	日常点検(陸上部)	巡視	1勤務3回(その他必要な都度)	勤務は、昼夜2交代制
		共通	外観、振動、異音、異臭、温度、損傷、計器、ほこり等清掃		
		攪拌翼等	回転状況		
		駆動部	潤滑油の油量、油漏れ、計器		
		定期点検	各部の緩み、腐食、磨耗、劣化、破損、変形、塗装剥離、清掃	1年	
		共通	潤滑油の交換又は補充		
駆動部	潤滑油の補充、消耗品交換				
補修	補修塗装	随時			
測定試験	絶縁抵抗測定	1年			
※機能診断	診断 (劣化状況等)	5年			
沈降装置・可動式集水装置	共通	日常点検(陸上部)	巡視	1勤務3回(その他必要な都度)	勤務は、昼夜2交代制
		共通	外観、振動、異音、損傷		
		定期点検	各部の緩み、腐食、磨耗、劣化、破損、変形、塗装剥離、清掃	1年	
		共通	消耗品交換		
		補修	補修塗装	随時	
※機能診断	診断 (劣化状況等)	5年			
脱水機設備 加圧脱水機 ケーキ搬出装置	共通	日常点検	巡視	1日	必要な頻度(1ヶ月、3ヶ月、6ヶ月、1年)
		共通	外観、振動、異音、異臭、温度、損傷、計器、ほこり等清掃		
		ろ布、ろ布巻取装置	ケーキの付着、ロールガイドの変形、巻取装置の運転状況		
		締付装置	給油装置の作動状況		
		ろ板、ろ板駆動装置	ろ板の閉塞、漏れ等、駆動装置の運転状況		
		洗浄	パイプの詰まり、水漏れ		
		各種駆動弁	作動状況、リミットスイッチ		
		ケーキ搬出装置	ケーキこぼれ、コンベアベルト蛇行・劣化状況		
		定期点検	各部の緩み、腐食、磨耗、劣化、破損、変形、塗装剥離、清掃	1年	
		共通	潤滑油の交換又は補充		
加圧脱水機	潤滑油の交換又は補充				
ケーキ搬出装置	潤滑油の補充、消耗品交換				
補修	補修塗装	随時			
測定試験	絶縁抵抗測定	1年			
※機能診断	診断 (劣化状況等)	5年			
空気源設備 空気圧縮機等 除湿装置 圧力容器	共通	日常点検	巡視	1日	
		共通	外観、振動、異音、異臭、損傷、温度、漏水、計器、ほこり等清掃		
		電動機	潤滑油の油量、油漏れ、火花、通風		
		定期点検	各部の緩み、腐食、磨耗、劣化、破損、変形、塗装剥離、清掃	1年	
		共通	潤滑油の交換又は補充		
電動機	潤滑油の補充、消耗品交換				
補修	補修塗装	随時			
※機能診断	診断 (劣化状況等)	5年			
その他設備 スクリーン 槽類 建物付属設備 採水ポンプ その他	共通	日常点検	巡視(状況確認)	1日(その他必要な都度)	必要な都度
		槽類	補修(軽微なもの) 清掃		
		※機能診断	診断 (劣化状況等)	5年	

種別	対象設備	点検種類	点検内容	周期 (1回)	備考	
電気	受変電設備 配電設備 動力設備 力率改善設備 高圧盤 断路器 電力ヒューズ 遮断器 接触器 負荷開閉器 カットアウト 変圧器 電力用コンデンサ 電力用リアクトル 避雷器 計器用変成器 接地形計器用変成器 零相基準入力装置 保護継電器 直流電源装置 ケーブル	日常点検	活線状態で行う巡視 (計器、表示、汚損、亀裂、損傷、発錆、過熱、変色、緩み、接触、漏油、油量、異音、異臭、異常振動等)	1月	下関市上下水道局浄水課電気保安規程	
		定期点検	停止(停電)して行う点検 (計器、表示、汚損、亀裂、損傷、発錆、過熱、変色、緩み、接触、漏油、油量、動作点検、増し締め、絶縁物の清掃等)	1年 ただし、遮断器のみ1~3年	下関市上下水道局浄水課電気保安規程	
		測定試験	絶縁抵抗測定 接地抵抗測定 高圧ケーブル絶縁診断 絶縁油全酸化値試験 絶縁油絶縁耐力試験 電力用コンデンサ静電容量測定	1年	下関市上下水道局浄水課電気保安規程	
		機能診断	保護継電器特性試験	1~3年	下関市上下水道局浄水課電気保安規程	
		機能診断	遮断器(接触器)開閉動作特性試験 蓄電池温度測定 蓄電池電圧測定	3年	下関市上下水道局浄水課電気保安規程	
	負荷設備 主要電動機 その他電動機 低圧配電設備 ケーブル	日常点検	機械設備の日常点検による	機械設備の日常点検による		
		定期点検	外観(計器、表示、汚損、損傷、発錆、過熱、変色、緩み、異音、異臭、振動、接地線の接続、清掃等) 過負荷保護装置動作試験 地絡保護装置動作試験	1年 ただし、主要電動機のみ6月	下関市上下水道局浄水課電気保安規程 (対地電圧150V以上の設備を対象)	
		測定試験	絶縁抵抗測定 接地抵抗測定	1年	下関市上下水道局浄水課電気保安規程 (対地電圧150V以上の設備を対象)	
		機能診断	診断(劣化状況等)	5年		
	負荷設備 攪拌機 掻き寄せ機 集塵ファン	日常点検	機械設備の日常点検による	機械設備の日常点検による		
		定期点検	機械設備の定期点検による	機械設備の定期点検による		
		測定試験	電圧、電流測定	1年	エネルギー管理標準 (対地電圧150V以上の設備を対象)	
		機能診断	診断(劣化状況等)	5年		
	負荷設備 空気圧縮機	日常点検	機械設備の日常点検による	機械設備の日常点検による		
		定期点検	機械設備の定期点検による	機械設備の定期点検による		
		測定試験	吐出圧力、運転時間測定	1年	エネルギー管理標準 (対地電圧150V以上の設備を対象)	
		機能診断	診断(劣化状況等)	5年		
	負荷設備 ポンプ	日常点検	機械設備の日常点検による	機械設備の日常点検による		
		定期点検	機械設備の定期点検による	機械設備の定期点検による		
測定試験		電圧、電流測定 電力、力率測定(15kW以上) 効率測定(エネルギー消費大のポンプ)	1年	エネルギー管理標準 (対地電圧150V以上の設備を対象)		
機能診断		診断(劣化状況等)	5年			
負荷設備 変圧器 無停電電源装置	日常点検	受変電設備、配電設備の日常点検による	受変電設備、配電設備の日常点検による			
	定期点検	受変電設備、配電設備の定期点検による	受変電設備、配電設備の定期点検による			
	測定試験	電圧、電流、電力、力率、需要率測定	1年	エネルギー管理標準 (対地電圧150V以上の設備を対象)		
	機能診断	診断(劣化状況等)	5年			
負荷設備 照明設備	測定試験	照度測定	1年	エネルギー管理標準 (日常的に使用する照明設備を対象)		
負荷設備 空調設備	日常点検	フィルターの汚れ、清掃等	0.5月~1月	エネルギー管理標準 (日常的に使用する空調設備を対象)		
	機能診断	診断(劣化状況等)	5年			
計装	監視制御設備 監視操作装置 情報処理サーバー 制御装置(PCS、PLC)	日常点検	巡視(表示、外観、塵埃、異音、異臭等)	1月		
		定期点検	各部清掃(ファン、フィルター清掃含む。)	1年		
		機能診断	診断(劣化状況等)	5年		
	伝送設備 TM・TC装置	日常点検	巡視(表示、外観、塵埃、異音、異臭等)	1月		
		定期点検	各部清掃(ファン、フィルター清掃含む。)	1年		
		機能診断	診断(劣化状況等)	5年		
	流量計	日常点検	巡視(外観、清掃、指示値、取付状態、ピット内浸水等)	1月		
		校正	ゼロ・スパン調整、ループ試験	必要な都度		
		機能診断	診断(劣化状況等)	5年		
	水位計	日常点検	各部位点検(外観、清掃、誤差確認、取付状態等)	1月		
		校正	ゼロ・スパン調整、ループ試験	誤差管理基準超過時		
		機能診断	診断(劣化状況等)	5年		
圧力計	日常点検	巡視(外観、清掃、指示値、取付状態、エア抜き、ピット内浸水等)	1月			
	校正	ゼロ・スパン調整、ループ試験	必要な都度			
	機能診断	診断(劣化状況等)	5年			
水質計器 濁色度計 pH計 残留塩素計 電気伝導率計 UV計 NP計	日常点検	巡視(外観、清掃、指示値)	1勤務3回(その他必要な都度)	勤務は、昼夜2交代制		
	定期点検	各部位点検(誤差確認、分析部位点検、消耗部品取替等)	1月			
	校正	ゼロ・スパン調整、ループ試験	1週間~1月			
	機能診断	診断(劣化状況等)	5年			
その他	危険物貯蔵所 危険物一般取扱所	日常点検	巡視(保管状況、表示、外観、清掃、漏油、浸水、検尺、予防措置等)	1月		
		定期点検	注入口の変形、損傷等 タンク・防油堤の汚損、損傷等 配管・バルブ類の汚損、損傷等 ポンプの汚損、損傷、異音、異臭、振動等 換気・通気設備の汚損、損傷、動作等 液面計の汚損、損傷、指示値等 電気設備の汚損、損傷等 保安設備の設置、汚損、損傷、動作等	1年	下関市上下水道局長府浄水場危険物施設予防規程	
	特別管理産業廃棄物	日常点検	巡視(保管状況、容器の破損・マーク、施錠、隔離、表示・掲示等)	1月		
		電動門	日常点検	巡視(外観、表示・音声、保護装置動作試験等)	1月	
		測定試験	絶縁抵抗測定 接地抵抗測定	1年	下関市上下水道局長府浄水場危険物施設予防規程	