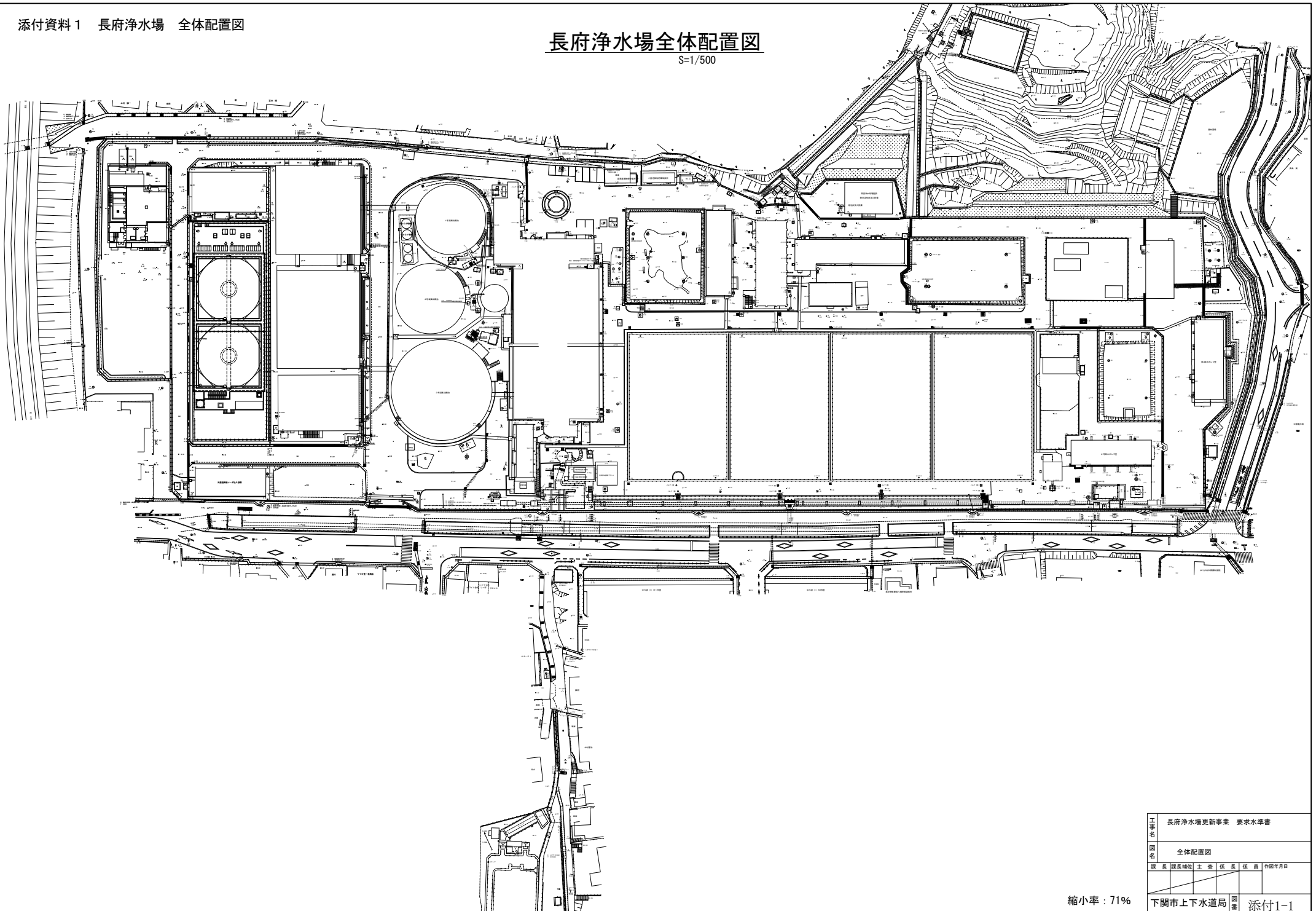


# 長府浄水場全体配置図

S=1/500



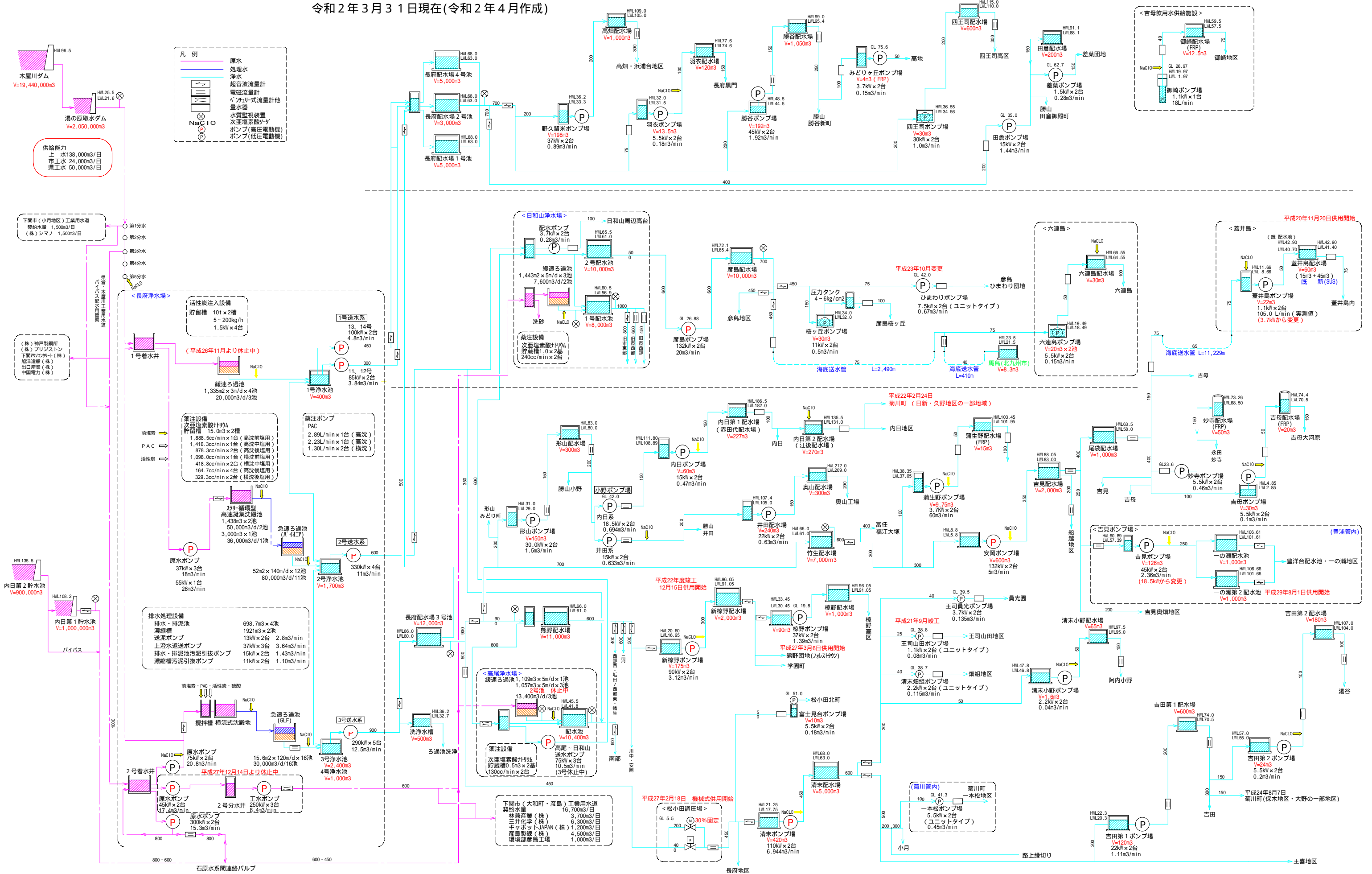
縮小率 : 71%

工事名	長府浄水場更新事業 要求水準書				
図名	全体配置図				
課長	課長補佐	主任	係長	係員	作成年月日

下関市上下水道局 図番 添付1-1

# 下関市上水道系統図(2020)

令和2年3月31日現在(令和2年4月作成)



添付資料3 長府浄水場 場内配管システム図

**凡例**

- 600CIP日和山(工水) (長府浄水場～高尾・日和山)
- 300DIP長府(1,2,4号配水池)
- 600SP日和山(配水池) (長府浄水場～高尾・日和山)
- 900SP長府(3号配水池 熊野・熊高線) (長府浄水場～熊野配水池～高尾浄水場)
- 450SP長府(1,2,4号配水池)
- 600DIP内日線(内日～高尾浄水場)
- 450DIP・CIP内日線(内日～高尾浄水場)
- 800DIP石原線(内日～長府浄水場)

▲: 管径変更  
 ⊕: 安全弁  
 ⊖: 空気弁  
 ⊗: 減圧弁  
 ⊞: 電動弁  
 ⊕: 超音波流量計  
 ⊖: 電磁流量計  
 ⊗: ストレーナ  
 ⊞: 圧力計  
 ⊕: バックライ弁

モニター水種の設置箇所と取水箇所について

番号	浄水場名	設置箇所	取水場所	水の種別
①	長府浄水場	高尾取水	1号高速処理池	処理水
②	〃	高尾取水	調整池	処理水
③	〃	高尾取水	1号養水塔	処理水
④	〃	高尾取水	2号養水塔	処理水
⑤	〃	高尾取水	3号養水塔	処理水
⑥	〃	高尾取水	調整池	処理水
⑦	高尾浄水場	取水塔	取水塔	処理水
⑧	〃	調整池	調整池	処理水
⑨	日和山浄水場	調整池	調整池	処理水
⑩	日和山浄水場	調整池	調整池	処理水

**各ポンプ施設送水流量一覧**

(1) 1号送水系統 (長府浄水場～長府(1,2,4号配水池))  
 1号... 300m<sup>3</sup>/h (11or12号 0H15.330号)  
 2号... 380m<sup>3</sup>/h 13号 380m<sup>3</sup>/h 14号 0H15.330号  
 3号... 580m<sup>3</sup>/h 11+12号  
 4号... 700m<sup>3</sup>/h 11+13(12+14)  
 5号... 700m<sup>3</sup>/h 13+14号  
 6号... 900m<sup>3</sup>/h 11+12+13(11+12+14)  
 7号... 4,000m<sup>3</sup>/h 11+13+14(12+13+14)

(2) 2号送水系統 (長府浄水場～日和山配水池)  
 1号... 800m<sup>3</sup>/h 880m<sup>3</sup>/h  
 2号... 1,300m<sup>3</sup>/h 420m<sup>3</sup>/h  
 3号... マンガン除去の危険性があるため、現在給送機が停止している。

(3) 3号送水系統 (長府浄水場～長府配水池)  
 1号... 900m<sup>3</sup>/h  
 2号... 1,500m<sup>3</sup>/h  
 3号... 2,500m<sup>3</sup>/h  
 4号... 3,000m<sup>3</sup>/h  
 5号... 3,000m<sup>3</sup>/h

(4) 1号原水系統  
 1号... 1,400m<sup>3</sup>/h (1,2,3号) 1,600m<sup>3</sup>/h (4号)  
 最大送水流量は台数(1+2+3)→2,700m<sup>3</sup>/h

(5) 2号原水系統  
 1号... 1,400m<sup>3</sup>/h  
 2号... 2,500m<sup>3</sup>/h

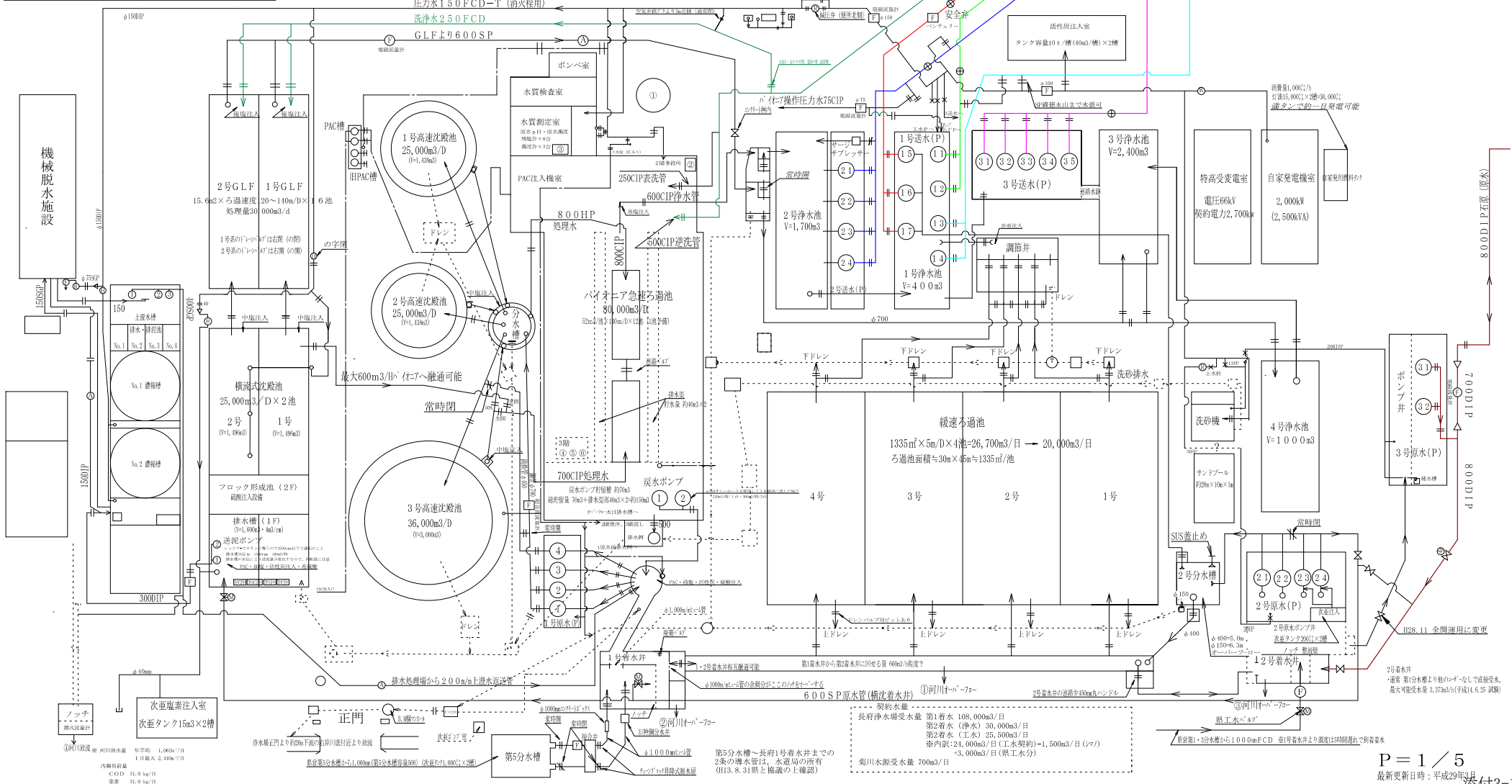
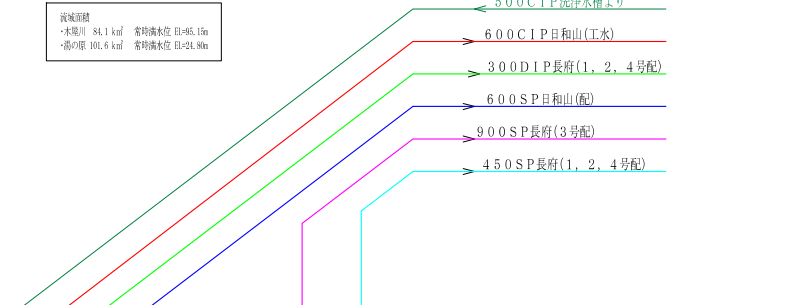
(6) 3号原水系統 (長府浄水場～石原～高尾・日和山・工水)  
 1号... 500m<sup>3</sup>/h  
 2号... 1,200m<sup>3</sup>/h

(7) 工水送水系統 (浄水場～各企業)  
 1号... 700m<sup>3</sup>/h 15or16号 (両ポンプ共インバータカット実働済)  
 2号... 700m<sup>3</sup>/h 15号+16号  
 3号... 700m<sup>3</sup>/h 15号+17号(16+17)  
 4号... 700m<sup>3</sup>/h 15or16号

(8) 内日線系統 (内日浄水場～各企業+日和山)  
 1号... 700m<sup>3</sup>/h 15号  
 2号... 900m<sup>3</sup>/h 15号+16号  
 3号... 700m<sup>3</sup>/h 15号  
 4号... 700m<sup>3</sup>/h 15号

(9) 山原系統 (高尾～日和山)  
 1号... 500m<sup>3</sup>/h  
 2号... 1,200m<sup>3</sup>/h

(10) 熊野系統 (熊野配水池～高尾ポンプ室)  
 1号... 1,400m<sup>3</sup>/h  
 2号... 1,400m<sup>3</sup>/h  
 3号... 1,400m<sup>3</sup>/h  
 4号... 1,400m<sup>3</sup>/h  
 5号... 1,400m<sup>3</sup>/h  
 6号... 1,400m<sup>3</sup>/h  
 7号... 1,400m<sup>3</sup>/h  
 8号... 1,400m<sup>3</sup>/h  
 9号... 1,400m<sup>3</sup>/h  
 10号... 1,400m<sup>3</sup>/h  
 11号... 1,400m<sup>3</sup>/h  
 12号... 1,400m<sup>3</sup>/h  
 13号... 1,400m<sup>3</sup>/h  
 14号... 1,400m<sup>3</sup>/h  
 15号... 1,400m<sup>3</sup>/h  
 16号... 1,400m<sup>3</sup>/h  
 17号... 1,400m<sup>3</sup>/h  
 18号... 1,400m<sup>3</sup>/h  
 19号... 1,400m<sup>3</sup>/h  
 20号... 1,400m<sup>3</sup>/h  
 21号... 1,400m<sup>3</sup>/h  
 22号... 1,400m<sup>3</sup>/h  
 23号... 1,400m<sup>3</sup>/h  
 24号... 1,400m<sup>3</sup>/h  
 25号... 1,400m<sup>3</sup>/h  
 26号... 1,400m<sup>3</sup>/h  
 27号... 1,400m<sup>3</sup>/h  
 28号... 1,400m<sup>3</sup>/h  
 29号... 1,400m<sup>3</sup>/h  
 30号... 1,400m<sup>3</sup>/h







長府浄水場1号送水

水質結果(平成25~平成28年度)		平成25年度			平成26年度			平成27年度			平成28年度		
区分	単位	最高	最低	平均	最高	最低	平均	最高	最低	平均	最高	最低	平均
気温	℃	28.8	5.1	15.9	25.9	1.0	15.3	28.6	8.2	16.4	30.1	5.7	16.6
水温	℃	28.3	7.0	16.4	24.8	5.2	15.6	28.3	7.0	15.9	28.9	7.7	16.8
一般細菌	CFU/mL	5.0	0	1.50	2.0	0	0.63	0.5	0	0.04	0.5	0	0.08
大腸菌	定性			陽性0			陽性0			陽性0			陽性0
カドミウム及びその化合物	mg/L			0.0003未満			0.0003未満			0.0003未満			0.0003未満
水銀及びその化合物	mg/L			0.00005未満			0.00005未満			0.00005未満			0.00005未満
セレン及びその化合物	mg/L			0.001未満			0.001未満			0.001未満			0.001未満
鉛及びその化合物	mg/L			0.001未満			0.001未満			0.001未満			0.001未満
ヒ素及びその化合物	mg/L	0.001未満	0.001未満	0.001未満	0.001未満	0.001未満	0.001未満	0.001未満	0.001未満	0.001未満	0.001未満	0.001未満	0.001未満
六価クロム化合物	mg/L			0.005未満			0.005未満			0.005未満			0.005未満
亜硝酸態窒素	mg/L				0.004未満	0.004未満	0.004未満	0.004未満	0.004未満	0.004未満	0.004未満	0.004未満	0.004未満
シアン化物イオン及び塩化シアン	mg/L	0.001未満	0.001未満	0.001未満	0.001未満	0.001未満	0.001未満	0.001未満	0.001未満	0.001未満	0.001未満	0.001未満	0.001未満
硝酸態窒素及び亜硝酸態窒素	mg/L			0.61			0.46			0.45			0.35
フッ素及びその化合物	mg/L			0.08未満			0.08未満			0.08未満			0.08未満
ホウ素及びその化合物	mg/L			0.10未満			0.10未満			0.10未満			0.10未満
四塩化炭素	mg/L			0.0002未満			0.0002未満			0.0002未満			0.0002未満
1,4-ジオキサン	mg/L			0.005未満			0.005未満			0.005未満			0.005未満
シス-1,2-ジクロロエチレン及びトランス-1,2-ジクロロエチレン	mg/L			0.004未満			0.004未満			0.004未満			0.004未満
ジクロロメタン	mg/L			0.002未満			0.002未満			0.002未満			0.002未満
テトラクロロエチレン	mg/L			0.001未満			0.001未満			0.001未満			0.001未満
トリクロロエチレン	mg/L			0.001未満			0.001未満			0.001未満			0.001未満
ベンゼン	mg/L			0.001未満			0.001未満			0.001未満			0.001未満
塩素酸	mg/L	0.06未満	0.06未満	0.06未満	0.06未満	0.06未満	0.06未満	0.06未満	0.06未満	0.06未満	0.06	0.06未満	0.06未満
クロロ酢酸	mg/L	0.002未満	0.002未満	0.002未満	0.002未満	0.002未満	0.002未満	0.002未満	0.002未満	0.002未満	0.002未満	0.002未満	0.002未満
クロロホルム	mg/L	0.0038	0.0013	0.00215	0.0049	0.0012	0.00275	0.0027	0.0008	0.0016	0.0053	0.0014	0.0028
ジクロロ酢酸	mg/L	0.004未満	0.004未満	0.004未満	0.004	0.004未満	0.004未満	0.003未満	0.003未満	0.003未満	0.004	0.003未満	0.003未満
ジブromクロロメタン	mg/L	0.0022	0.0009	0.0017	0.0017	0.0010	0.00125	0.0019	0.0009	0.0014	0.002	0.0010	0.0015
臭素酸	mg/L	0.001	0.001未満	0.001未満	0.001未満	0.001未満	0.001未満	0.001未満	0.001未満	0.001未満	0.001未満	0.001未満	0.001未満
総トリハロメタン	mg/L	0.0101	0.0045	0.00660	0.0110	0.0041	0.00673	0.0078	0.0032	0.00515	0.0111	0.0043	0.0072
トリクロロ酢酸	mg/L	0.02未満	0.02未満	0.02未満	0.02未満	0.02未満	0.02未満	0.003未満	0.003未満	0.003未満	0.003	0.003未満	0.003未満
ブromジクロロメタン	mg/L	0.0039	0.0017	0.00255	0.0043	0.0017	0.00265	0.0031	0.0014	0.00205	0.0042	0.0018	0.0029
ブromホルム	mg/L	0.0002	0.0001	0.00018	0.0001	0.0001未満	0.0001未満	0.0002	0.0001未満	0.00010	0.001未満	0.001未満	0.001未満
ホルムアルデヒド	mg/L	0.008未満	0.008未満	0.008未満	0.008未満	0.008未満	0.008未満	0.008未満	0.008未満	0.008未満	0.008未満	0.008未満	0.008未満
亜鉛及びその化合物	mg/L			0.10未満			0.10未満			0.10未満			0.10未満
アルミニウム及びその化合物	mg/L	0.025	0.01未満	0.017	0.055	0.017	0.0278	0.029	0.017	0.0233	0.022	0.02未満	0.02未満
鉄及びその化合物	mg/L			0.03未満			0.03未満			0.03未満			0.03未満
銅及びその化合物	mg/L			0.10未満			0.10未満			0.10未満			0.10未満
ナトリウム及びその化合物	mg/L			7.7			8.2			8.0			8.5
マンガン及びその化合物	mg/L			0.001未満			0.001未満			0.001未満			0.001未満
塩化物イオン	mg/L	13	10	11.6	12	9.2	11.1	13	11	11.9	14	11	12.0
カルシウム、マグネシウム等(硬度)	mg/L			27			29			28			28
蒸発残留物	mg/L			75			69			69			72
陰イオン界面活性剤	mg/L			0.02未満			0.02未満			0.02未満			0.02未満
ゼオスミン	mg/L	0.000002	0.000001未満	0.000001未満	0.000002	0.000001未満	0.000001未満	0.000003	0.000001未満	0.000001未満	0.000002	0.000001未満	0.0000015
2-メチルイソボルネオール	mg/L	0.000002	0.000001未満	0.000001未満	0.000003	0.000001未満	0.000001未満	0.000002	0.000001未満	0.000001未満	0.000002	0.000001未満	0.000001未満
非イオン界面活性剤	mg/L			0.004未満			0.004未満			0.004未満			0.004未満
フェノール類	mg/L			0.0005未満			0.0005未満			0.0005未満			0.0005未満
有機物(全有機炭素(TOC)の量)	mg/L	0.9	0.4	0.62	0.9	0.5	0.70	0.8	0.4	0.58	1.1	0.4	0.64
pH値		7.54	6.99	7.28	7.45	7.11	7.32	7.47	7.22	7.34	7.36	6.81	7.09
味				異常0			異常0			異常0			異常0
臭気				異常0			異常0			異常0			異常0
色度	度	0.8	0.5未満	0.5未満	0.8	0.5未満	0.5未満	0.5未満	0.5未満	0.5未満	0.5未満	0.5未満	0.5未満
濁度	度	0.1未満	0.1未満	0.1未満	0.1未満	0.1未満	0.1未満	0.1未満	0.1未満	0.1未満	0.1未満	0.1未満	0.1未満
(水道法第22条に基づく衛生上必要な措置)													
残留塩素	mg/L	1.2	0.9	1.1	1.2	0.8	1.0	1.1	0.9	1.0	1.4	0.8	1.1
電気伝導率	μS/cm	118	89	108									

長府浄水場2号送水

水質結果(平成27~令和元年度)		平成27年度			平成28年度			平成29年度			平成30年度			令和元年度		
区分	単位	最高	最低	平均	最高	最低	平均	最高	最低	平均	最高	最低	平均	最高	最低	平均
気温	℃	28.6	8.2	16.4	30.1	5.7	16.6	29.7	-0.5	15.7	31.2	6.1	18.8	27.8	9.2	18.6
水温	℃	28.6	7.1	15.9	29.1	7.8	16.8	29.0	3.7	16.5	25.7	7.8	16.4	27.1	8.0	16.9
一般細菌	CFU/mL	0.5	0	0.04	1.0	0	0.25	0	0	0	3.0	0	0.54	5	0	1.8
大腸菌	定性			陽性0			陽性0			陽性0			陽性0			陽性0
カドミウム及びその化合物	mg/L			0.0003未満			0.0003未満			0.0003未満			0.0006未満			0.0003未満
水銀及びその化合物	mg/L			0.0005未満			0.0005未満			0.0005未満			0.0005未満			0.0005未満
セレン及びその化合物	mg/L			0.001未満			0.001未満			0.001未満			0.001未満			0.001未満
鉛及びその化合物	mg/L			0.001未満			0.001未満			0.001未満			0.0002未満			0.001未満
ヒ素及びその化合物	mg/L	0.001未満	0.001未満	0.001未満	0.001未満	0.001未満	0.001未満	0.001未満	0.001未満	0.001未満	0.0004	0.0002	0.00028	0.001未満	0.001未満	0.001未満
六価クロム化合物	mg/L			0.005未満			0.005未満			0.005未満			0.0002未満			0.0005未満
亜硝酸態窒素	mg/L	0.004未満	0.004未満	0.004未満	0.004未満	0.004未満	0.004未満			0.004未満			0.004未満			0.004未満
シアン化物イオン及び塩化シアン	mg/L	0.001未満	0.001未満	0.001未満	0.001未満	0.001未満	0.001未満	0.001未満	0.001未満	0.001未満	0.001未満	0.001未満	0.001未満	0.001未満	0.001未満	0.001未満
硝酸態窒素及び亜硝酸態窒素	mg/L			0.45			0.34			0.45			0.37			0.24
フッ素及びその化合物	mg/L			0.08未満			0.08未満			0.08未満			0.05未満			0.06
ホウ素及びその化合物	mg/L			0.10未満			0.10未満			0.10未満			0.016			0.02
四塩化炭素	mg/L			0.0002未満			0.0002未満			0.0002未満			0.0002未満			0.0002未満
1,4-ジオキサン	mg/L			0.005未満			0.005未満			0.005未満			0.001未満			0.001未満
シス-1,2-ジクロロエチレン及びトランス-1,2-ジクロロエチレン	mg/L			0.004未満			0.004未満			0.004未満			0.0002未満			0.0004未満
ジクロロメタン	mg/L			0.002未満			0.002未満			0.002未満			0.0001未満			0.0002未満
テトラクロロエチレン	mg/L			0.001未満			0.001未満			0.001未満			0.0001未満			0.0002未満
トリクロロエチレン	mg/L			0.001未満			0.001未満			0.001未満			0.0001未満			0.0002未満
ベンゼン	mg/L			0.001未満			0.001未満			0.001未満			0.0001未満			0.0002未満
塩素酸	mg/L	0.06未満	0.06未満	0.06未満	0.07	0.06未満	0.06未満	0.07	0.06未満	0.06未満	0.05	0.05未満	0.05未満	0.07	0.05未満	0.05未満
クロロ酢酸	mg/L	0.002未満	0.002未満	0.002未満	0.002未満	0.002未満	0.002未満	0.002未満	0.002未満	0.002未満	0.001未満	0.001未満	0.001未満	0.001未満	0.001未満	0.001未満
クロロホルム	mg/L	0.0024	0.0007	0.0015	0.0040	0.0013	0.0023	0.0054	0.0017	0.00350	0.0043	0.0016	0.0027	0.0074	0.0023	0.00423
ジクロロ酢酸	mg/L	0.003未満	0.003未満	0.003未満	0.003	0.003未満	0.003未満	0.003	0.003未満	0.003未満	0.002	0.001	0.0018	0.004	0.002	0.0028
ジブロモクロロメタン	mg/L	0.0016	0.0008	0.0012	0.002	0.0010	0.0015	0.0019	0.0006	0.0011	0.0021	0.0014	0.00183	0.0021	0.0007	0.0016
臭素酸	mg/L	0.001未満	0.001未満	0.001未満	0.001未満	0.001未満	0.001未満	0.001未満	0.001未満	0.001未満	0.001未満	0.001未満	0.001未満	0.001未満	0.001未満	0.001未満
総トリハロメタン	mg/L	0.0068	0.0028	0.00458	0.0093	0.0041	0.0065	0.0116	0.0042	0.00733	0.0105	0.0053	0.0076	0.0139	0.0051	0.00933
トリクロロ酢酸	mg/L	0.003未満	0.003未満	0.003未満	0.003未満	0.003未満	0.003未満	0.003未満	0.003未満	0.003未満	0.002	0.001	0.0013	0.003	0.001	0.0018
ブロモジクロロメタン	mg/L	0.0027	0.0012	0.00183	0.0037	0.0017	0.0027	0.0042	0.0017	0.00268	0.004	0.0022	0.00293	0.0048	0.0021	0.00353
ブロモホルム	mg/L	0.0002	0.0001未満	0.00010	0.001未満	0.001未満	0.001未満	0.0001	0.0001未満	0.0001未満	0.0002	0.0001	0.00015	0.0002未満	0.0002未満	0.0002未満
ホルムアルデヒド	mg/L	0.008未満	0.008未満	0.008未満	0.008未満	0.008未満	0.008未満	0.008未満	0.008未満	0.008未満	0.001	0.001未満	0.001未満	0.001	0.001未満	0.001未満
亜鉛及びその化合物	mg/L			0.10未満			0.10未満			0.10未満			0.0004未満			0.01未満
アルミニウム及びその化合物	mg/L	0.027	0.016	0.0218	0.024	0.02未満	0.02未満	0.026	0.015	0.0185	0.029	0.014	0.0183	0.03	0.01	0.023
鉄及びその化合物	mg/L			0.03未満			0.03未満			0.03未満			0.003未満			0.03未満
銅及びその化合物	mg/L			0.10未満			0.10未満			0.10未満			0.0002			0.01未満
ナトリウム及びその化合物	mg/L			8.0			8.6			8.4			8.3			10
マンガン及びその化合物	mg/L			0.001未満			0.001未満			0.001未満			0.0001未満			0.0005未満
塩化物イオン	mg/L	13	11	12.0	14	11	11.9	15	11	12.7	14	12	12.7	14	10	11.8
カルシウム、マグネシウム等(硬度)	mg/L			28			28			34			32			34
蒸発残留物	mg/L			67			72			68			71			76
陰イオン界面活性剤	mg/L			0.02未満			0.02未満			0.02未満			0.02未満			0.02未満
ジェオスミン	mg/L	0.000003	0.000001未満	0.000001未満	0.000002	0.000001未満	0.0000015	0.000003	0.000001未満	0.0000012	0.000003	0.000001未満	0.000001	0.000002	0.000001未満	0.000001未満
2-メチルイソボルネオール	mg/L	0.000002	0.000001未満	0.000001未満	0.000003	0.000001未満	0.000001未満	0.000002	0.000001未満	0.000001未満	0.000001	0.000001未満	0.000001未満	0.000002	0.000001未満	0.000001未満
非イオン界面活性剤	mg/L			0.004未満			0.004未満			0.004未満			0.004未満			0.004未満
フェノール類	mg/L			0.0005未満			0.0005未満			0.0005未満			0.0005未満			0.0005未満
有機物(全有機炭素(TOC)の量)	mg/L	0.9	0.4	0.59	1.0	0.4	0.64	0.9	0.5	0.68	0.9	0.3未満	0.59	1.0	0.4	0.68
pH値		7.41	7.17	7.30	7.46	7.01	7.14	7.46	7.07	7.33	7.45	7.06	7.27	7.3	6.80	7.07
味				異常0			異常0			異常0			異常0			異常0
臭気				異常0			異常0			異常0			異常0			異常0
色度	度	0.5未満	0.5未満	0.5未満	0.5未満	0.5未満	0.5未満	0.5未満	0.5未満	0.5未満	0.5	0.5未満	0.5未満	0.5	0.5未満	0.5未満
濁度	度	0.1未満	0.1未満	0.1未満	0.1未満	0.1未満	0.1未満	0.1未満	0.1未満	0.1未満	0.05未満	0.05未満	0.05未満	0.05未満	0.05未満	0.05未満
(水道法第22条に基づく衛生上必要な措置)																
残留塩素	mg/L	1.1	0.9	1.0	1.5	0.8	1.1	1.5	0.9	1.1	1.3	1.0	1.11	1.3	1.0	1.17
電気伝導率	μS/cm							132	102	119	125	97	112	125	90	113

長府浄水場3号送水

水質結果(平成27~令和元年度)		平成27年度			平成28年度			平成29年度			平成30年度			令和元年度		
区分	単位	最高	最低	平均	最高	最低	平均	最高	最低	平均	最高	最低	平均	最高	最低	平均
気温	℃	28.6	8.2	16.4	30.1	5.7	16.6	29.7	-0.5	15.7	31.2	6.1	18.8	27.8	9.2	18.6
水温	℃	29.0	7.4	16.3	28.9	7.9	17.0	29.3	3.8	16.7	26.0	7.9	16.7	27.1	8.0	17.0
一般細菌	CFU/mL	0.5	0	0.08	0.5	0	0.04	1.0	0	0.08	3.5	0	0.38	5.5	0	2.1
大腸菌	定性			陽性0			陽性0			陽性0			陽性0			陽性0
カドミウム及びその化合物	mg/L			0.0003未満			0.0003未満			0.0003未満			0.00006未満			0.0003未満
水銀及びその化合物	mg/L			0.00005未満			0.00005未満			0.00005未満			0.00005未満			0.00005未満
セレン及びその化合物	mg/L			0.001未満			0.001未満			0.001未満			0.001未満			0.001未満
鉛及びその化合物	mg/L			0.001未満			0.001未満			0.001未満			0.0002未満			0.001未満
ヒ素及びその化合物	mg/L	0.001未満	0.001未満	0.001未満	0.001未満	0.001未満	0.001未満	0.001未満	0.001未満	0.001未満	0.0004	0.0002	0.00028	0.001未満	0.001未満	0.001未満
六価クロム化合物	mg/L			0.005未満			0.005未満			0.005未満			0.0002未満			0.0005未満
亜硝酸態窒素	mg/L	0.004未満	0.004未満	0.004未満	0.004未満	0.004未満	0.004未満			0.004未満			0.004未満			0.004未満
シアン化物イオン及び塩化シアン	mg/L	0.001未満	0.001未満	0.001未満	0.001未満	0.001未満	0.001未満	0.001未満	0.001未満	0.001未満	0.001未満	0.001未満	0.001未満	0.001未満	0.001未満	0.001未満
硝酸態窒素及び亜硝酸態窒素	mg/L			0.45			0.35			0.45			0.37			0.23
フッ素及びその化合物	mg/L			0.08未満			0.08未満			0.08未満			0.05未満			0.05
ホウ素及びその化合物	mg/L			0.10未満			0.10未満			0.10未満			0.016			0.02
四塩化炭素	mg/L			0.0002未満			0.0002未満			0.0002未満			0.0001未満			0.0002未満
1,4-ジオキサン	mg/L			0.005未満			0.005未満			0.005未満			0.001未満			0.001未満
シス-1,2-ジクロロエチレン及びトランス-1,2-ジクロロエチレン	mg/L			0.004未満			0.004未満			0.004未満			0.0002未満			0.0004未満
ジクロロメタン	mg/L			0.002未満			0.002未満			0.002未満			0.0001未満			0.0002未満
テトラクロロエチレン	mg/L			0.001未満			0.001未満			0.001未満			0.0001未満			0.0002未満
トリクロロエチレン	mg/L			0.001未満			0.001未満			0.001未満			0.0001未満			0.0002未満
ベンゼン	mg/L			0.001未満			0.001未満			0.001未満			0.0001未満			0.0002未満
塩素酸	mg/L	0.06未満	0.06未満	0.06未満	0.07	0.06未満	0.06未満	0.07	0.06未満	0.06未満	0.05未満	0.05未満	0.05未満	0.07	0.05未満	0.05未満
クロロ酢酸	mg/L	0.002未満	0.002未満	0.002未満	0.002未満	0.002未満	0.002未満	0.002未満	0.002未満	0.002未満	0.001未満	0.001未満	0.001未満	0.001未満	0.001未満	0.001未満
クロロホルム	mg/L	0.0030	0.0009	0.0018	0.0051	0.0015	0.0030	0.0064	0.0020	0.00410	0.0048	0.0018	0.00288	0.0079	0.0027	0.00460
ジクロロ酢酸	mg/L	0.003未満	0.003未満	0.003未満	0.003	0.003未満	0.003未満	0.003	0.003未満	0.003未満	0.003	0.001	0.0018	0.004	0.002	0.0028
ジブromクロロメタン	mg/L	0.0020	0.0010	0.00148	0.002	0.0011	0.0016	0.0021	0.0008	0.0013	0.0024	0.0016	0.00205	0.0023	0.0009	0.0018
臭素酸	mg/L	0.001未満	0.001未満	0.001未満	0.001未満	0.001未満	0.001未満	0.001未満	0.001未満	0.001未満	0.001未満	0.001未満	0.001未満	0.001未満	0.001未満	0.001未満
総トリハロメタン	mg/L	0.0085	0.0035	0.00563	0.0112	0.0046	0.0076	0.0134	0.0049	0.00855	0.0116	0.0059	0.00823	0.0147	0.0060	0.0102
トリクロロ酢酸	mg/L	0.003未満	0.003未満	0.003未満	0.003	0.003未満	0.003未満	0.003未満	0.003未満	0.003未満	0.002	0.001	0.0013	0.003	0.001	0.0018
ブロモジクロロメタン	mg/L	0.0034	0.0015	0.00228	0.0043	0.0019	0.0030	0.0048	0.0020	0.00310	0.0043	0.0024	0.00313	0.0050	0.0024	0.00378
ブロモホルム	mg/L	0.0002	0.0001未満	0.00010	0.001未満	0.001未満	0.001未満	0.0001	0.0001未満	0.0001未満	0.0002	0.0001	0.00018	0.0002未満	0.0002未満	0.0002未満
ホルムアルデヒド	mg/L	0.008未満	0.008未満	0.008未満	0.008未満	0.008未満	0.008未満	0.008未満	0.008未満	0.008未満	0.001未満	0.001未満	0.001未満	0.001未満	0.001未満	0.001未満
亜鉛及びその化合物	mg/L			0.10未満			0.01未満			0.10未満			0.0004未満			0.01未満
アルミニウム及びその化合物	mg/L	0.040	0.026	0.0308	0.035	0.02	0.027	0.036	0.020	0.0268	0.043	0.019	0.0270	0.04	0.02	0.033
鉄及びその化合物	mg/L			0.03未満			0.03未満			0.03未満			0.003未満			0.03未満
銅及びその化合物	mg/L			0.10未満			0.10未満			0.10未満			0.0002未満			0.01未満
ナトリウム及びその化合物	mg/L			7.6			8.5			8.4			8.3			10
マンガン及びその化合物	mg/L			0.001未満			0.001未満			0.001未満			0.0001未満			0.0005未満
塩化物イオン	mg/L	13	11	12.1	14	11	11.9	15	12	12.8	14	12	12.8	14	10	11.9
カルシウム、マグネシウム等(硬度)	mg/L			28			28			34			33			34
蒸発残留物	mg/L			70			64			77			75			79
陰イオン界面活性剤	mg/L			0.02未満			0.02未満			0.02未満			0.02未満			0.02未満
ジェオスミン	mg/L	0.000003	0.000001未満	0.0000010	0.000002	0.000001未満	0.0000017	0.000003	0.000001未満	0.0000013	0.000003	0.000001未満	0.0000011	0.000003	0.000001未満	0.000001未満
2-メチルイソボルネオール	mg/L	0.000002	0.000001未満	0.000001未満	0.000002	0.000001未満	0.000001未満	0.000002	0.000001未満	0.000001未満	0.000001未満	0.000001未満	0.000001未満	0.000002	0.000001未満	0.000001未満
非イオン界面活性剤	mg/L			0.004未満			0.004未満			0.004未満			0.004未満			0.004未満
フェノール類	mg/L			0.0005未満			0.0005未満			0.0005未満			0.0005未満			0.0005未満
有機物(全有機炭素(TOC)の量)	mg/L	0.8	0.4	0.58	1.0	0.4	0.63	0.9	0.5	0.68	0.9	0.3未満	0.60	1.0	0.5	0.71
pH値		7.46	7.19	7.33	7.50	6.95	7.18	7.53	7.21	7.42	7.49	7.17	7.36	7.3	6.9	7.13
味				異常0			異常0			異常0			異常0			異常0
臭気				異常0			異常0			異常0			異常0			異常0
色度	度	0.5未満	0.5未満	0.5未満	0.5	0.5未満	0.5未満	0.5未満	0.5未満	0.5未満	0.5	0.5未満	0.5未満	0.5	0.5未満	0.5未満
濁度	度	0.1未満	0.1未満	0.1未満	0.1未満	0.1未満	0.1未満	0.1未満	0.1未満	0.1未満	0.05未満	0.05未満	0.05未満	0.05未満	0.05未満	0.05未満
(水道法第22条に基づく衛生上必要な措置)																
残留塩素	mg/L	1.2	0.9	1.1	1.4	0.9	1.1	1.4	0.9	1.1	1.2	1.0	1.13	1.3	1.0	1.18
電気伝導率	μS/cm							133	103	119	126	97	112	125	88	113