

### 下関市合併 10 周年記念

### プロジェクションマッピング



シーモール下関の外壁でプロジェクションマッピングを実施します。併せてバレンタインデーにちなんだ関連イベントなども行われます。※プロジェクションマッピング=下関市で行うプロジェクションマッピングは、コンピュータで制作した映像を、映写機器を使い、建物の形や外壁のデザインなどの特徴に合わせて映し出すものです。映像の変化が建物と一体化して幻想的で迫力のある映像となり、音楽と調和した普段体験できない立体映像を楽しむことができます

2月13・14・15日 午後6時40分～9時ごろまで(約30分に1回程度の上映) ※最終日15日は午後8時ごろまで  
 岡まちなみ住環境整備課 (☎231-1225)

### 2月の図書館行事

- 定例休館日 2・9・11・16・23・27日 ※中央図書館は27日(金)のみ
- 蔵書点検に伴う休館日
  - ▽2月3日～6日 菊川図書館、豊北図書館
  - ▽2月9日～13日 豊田図書館
  - ▽2月17日～20日 彦島図書館
  - ▽2月23日～27日 中央図書館
- ※返却はポストの利用を
- 長府図書館臨時休館 2月1日～28日(空調設備改修工事のため)
- 中央図書館 (☎231-2226)
  - ▽6日 乳幼児と保護者向けおはなしの会(午前10時) ▽7・14・21・28日 おはなしの会(午後2時)

- なしの会(午前10時) ▽7・14・21・28日 おはなしの会(午後2時)
- ▽14日 英語による絵本の読み聞かせ(午前10時30分)
- 長府図書館 (☎245-0328)
  - ▽18日 宮の杜読書会(長府公民館/午前10時)
- 彦島図書館 (☎266-5086)
  - ▽8日 本のリサイクルフェア(午前9時30分 ※本が無くなり次第終了) ▽28日 おはなしのじかん(午前10時30分)
- 菊川図書館 (☎287-0102)
  - ▽7・21日 おはなしのじかん(午後2時)
- 豊田図書館 (☎766-3432)

### 史跡の道ウォーク

考古博物館周辺の遺跡散策コース『史跡の道(約6キロ)』を、学芸員の案内で歩きます。

3月8日(日) 午前9時30分～午後0時30分 集合 樋栗郷台地駅(大字綾羅木) 図筆記用具

3月7日(土) までに、直接か電話、ファクスで(☎722)を、考古博物館(☎254-3062)へ。

考古古博物館(☎254-3061)



### ママのための就活プロジェクト

2月13日(金) 午前10時30分～午後0時30分 ※出張相談は午後3時まで 所ふくふくこども館

①子育て女性等の再就職準備セミナー(無料託児付)、②ハローワークマザーズコーナー出張相談(事前予約可)、③就業に関する意向調査や適職診断ブース、各種イベント実施 ④20人(先着順) ※②③は定員なし、申込不要 ④①は電話で、ハローワーク下関まで



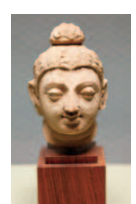
### 海峡の友

北九州市と下関市の情報交換コーナー

#### 特別企画展『眩人-松本清張と東西文化交流 平山郁夫原画+ガンダーラ仏』

『眩人』は唐の都長安と天平の奈良を背景に大きな歴史と、留学僧玄奘や光明皇后などの人物群像を描く、企図壮大な歴史小説です。清張古代史テーマの一つ、『パルシア・ゾロアスター教(徒)の日本伝来』に象徴される東西文化交流の問題を展開した作品でもあります。本企画展では、清張所蔵のガンダーラ仏と平山郁夫画伯の『眩人』挿絵の原画を初公開、美術鑑賞の楽しみも味わえます。

3月31日(火)までの午前9時30分～午後6時(入館は午後5時30分まで) 所 松本清張記念館 地階『企画展示室』(北九州市小倉北区内) 常設展示観覧料=一般500円、中学生300円、小学生200円 岡 松本清張記念館 (☎093-582-2761)



ザースコーナー(☎222-4031 部 門コード44#)へ。

岡産業立地・就業支援課 (☎231-1310)

### 市民文化セミナー・アブニール学級

「ためしてガッテン」などでおなじみのNHKアナウンサー小野文恵さんによる楽しい講演会(無料)です。

3月1日(日) 午後1時30分～3時 所 アブニール 岡700人(先着順) 岡菊川教育支所(☎287-4026)

### 観光ボランティアガイドと歩く「大門古墳」

黒井から川棚温泉(約5.5キロ)まで川棚温泉観光ボランティアガイドが案内します。

3月1日(日) 午後1時30分～3時 所 アブニール 岡700人(先着順) 岡菊川教育支所(☎287-4026)

### 住民自治によるまちづくりシンポジウム

平成27年1月1日に「下関市住民自治によるまちづくりの推進に関する条例」が施行されました。この「住民自治によるまちづくり」の仕組みについて、広く市民の皆さんにPRするため、シンポジウムを開催します。

2月22日(日) 午後2時～4時30分

分 阪市市民会館 大阪商業大学  
初谷教授の基調講演、「住民自治に  
よるまちづくり」の仕組み解説、宇  
都宮市・松阪市のまちづくり協議  
会の方と市立大学森准教授、中尾  
市長によるパネルディスカッショ  
ンなど 定400人(先着順)

関地域支援課(☎231-1261)

### 多文化共生国際カフェ(ダブルカフェ)

●「マリアと話してみなかね!情熱  
と太陽の王国スペイン」

スペイン出身のマリア・ルビオ  
氏(山口県国際交流員)と一緒にス  
페인について学ぼう! スペイ  
ンの文化・スペイン語でのあいさ  
つをはじめ、多彩な魅力を持つス

### 城下町長府ひなまつり

歴史情緒漂う  
城下町長府の各  
施設・店舗で、



「ひな人形」や「つ  
るしかざり」、他  
では見ることが  
できない「幸ふく雛」を数多く展  
示します。華やかなひな人形や  
一つひとつに想いがこめられた  
つるしかざりを観賞しながら、  
城下町長府を散策しませんか?  
2月6日〜3月15日 城下  
町長府地区(長府毛利邸、長府  
庭園など)  
関観光政策課(☎231-1350)

ペインを紹介します。

2月28日(土)午後2時〜4時

関ふくふくサポート 定40人(先着  
順) 関電話で、山口県国際交流協  
会(☎083-925-7353)へ。  
関国際課(☎231-9653)

### 企画展「教科書いまむかし」

2月21日〜5月31日 関豊北歴  
史民俗資料館が所蔵する教科書資  
料の中から、明治〜昭和の教科書  
と学習教材を中心に紹介。

関関太翔館(☎782-1651)

### 勤労婦人センターまつり

2月21・22日 午前9時〜午後  
4時 ※22日(日)は午後3時30分  
まで 関21日リアクセサリー教  
室(パワーストーンブレスレット作  
り)午前10時〜正午/20人/15  
00円)▽22日お茶席(午前10  
時〜午後3時)、箏演奏・フラダン  
ス(午前10時〜11時)、フラダンス  
体験教室(午前11時30分〜正午/20  
人)▽両日作品展、喫茶・焼き  
たてパンコーナー

関関フォンテやまのた  
(☎253-2518)

### 肥中街道ウォーク

今回は、豊北町田耕〜滝部(14キロ)  
の史跡をたずねて歩きます。

2月28日(土)午前9時〜午後3  
時30分 関集合場所 関豊北総合  
運動公園 ※荒天の場合は翌日に

順延 定50人 料500円(保険料、交  
通費、資料代など) 関弁当、飲み  
物 関2月1日〜20日に、はがき  
かファクスに、関(7ページ)を書いて  
豊北郷土文化友の会(☎759-5511  
市内豊北町大字滝部757 ☎関782-0  
352)へ。

関太翔館(☎782-1651)

### 建国記念の日 祝賀パレード

2月11日(水)午後0時30分集合  
午後1時出発 関集合場所 関東  
部コースIIあるかばーと芝生広場  
▽西部コースII厳島神社(上新地町  
一丁目)▽彦島コースII児童館ひ  
こまる駐車場 ※いずれも海峽ゆ  
め広場付近豊前田町三丁目に到着  
関建国記念の日祝賀パレード実行  
委員会(☎231-1830)

### 菊川町男女共同参画フォーラム

2月7日(土)午後1時〜3時  
関アブニール 関記念式典とピア  
ノとアコーディオンの公演会 関  
出演 関棟久木綿佳(ピアノ)、ト  
マス・オスタスゼウスキー(アコー  
ディオーン) 関500人(先着順)  
関菊川総合支所地域政策課  
(☎287-1114)

### リフレッシュパーク豊浦の催し

●アンティークペイントとデコパー  
ジュエツ 関2月15日(日)午前10  
時〜正午 関ブリキ缶に絵などの

切り抜きを貼り、表面を飾りコー  
ティング 関中山淑子氏(英国国立  
園芸協会員) 定20人(先着順) 関  
2200円 ※別途入場料(一般200  
円、小・中学生100円)が必要 関2  
月9日(月)までに、電話かファク  
ス、Eメールで関(7ページ)を、リフ  
レッシュパーク豊浦(☎refeshpark-  
toyoura@estate.ocn.ne.jp)へ。  
関リフレッシュパーク豊浦  
(☎関72-4000)

### 下関ふくの日まつり

2月11日(水)午前9  
時〜午後1時 関南風  
泊市場 関ふく刺し・  
ふく加工品などの名産  
品販売、ふく鍋の無料  
提供(先着1000食)、ふく刺し  
などの豪華景品が当たる大抽選会、  
袋せりオーディションなど  
関関関観光コンベンション協会  
(☎223-1144)



### 森の家下関の催し

①子ども冒険キャンプ 関市内・  
近郊に在住の小学4年生〜6年生  
関3月14日 午前10時〜15日 午後  
3時(泊2日) 関環境に配慮した  
野外活動の方法を学びます。 関20  
人(抽選) 関1人1980円  
②森の小学校 関市内・近郊に在  
住の小学1年生〜3年生 関3月  
14日 午前10時〜15日 午後3時(1  
泊2日) 関防災、サバイバルをテ

マにしたキャンプ 定20人(抽選)  
料1人1980円  
関関 2月13日(金)までに、電話か  
ファクス、Eメールで関(7ページ)を、  
森の家下関(☎info@feelkanko.  
com)へ。  
関森の家下関(☎関259-8555)

### 園芸センターの展示

①梅花展 関2月6日〜  
8日 関梅盆栽の席飾り  
20点  
②洋ラン展 関2月21・22日  
希少な原種や園芸種約150点  
③椿展 関2月24日〜27日 関約  
80品種を切花展示  
関園芸センター(☎258-0147)

### 田中絹代ぶんか館の催し

●開館5周年記念公演  
関2月15日(日)午後  
1時30分〜3時 関近  
代の通信建築の歴史、  
変遷に造詣の深い観音克平氏によ  
る講演と、ギターリスト中野義久  
氏によるミニ演奏会 関40人  
●建物竣工90周年記念特別展 時を  
超えゆくたてもの物語 関  
2月3日〜3月29日 関大正・昭  
和初期の意匠を色濃く遺す、現存  
する唯一の通信建築となった当館  
の歴史を、写真パネルや3D映像  
で紹介  
関田中絹代ぶんか館  
(☎250-7666)



### マークの見方

関…対象 回…日時 関…期間 関…場所 関…内容 関…講師 関…定員  
関…参加費など 関…持参する物 関…申込方法 関…共通事項 関…問合せ先