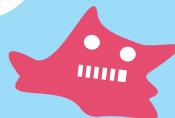


このページは、小・中学生に向けて
梅光学院大学子ども学部子ども
未来学科(地域共生ゼミ)の学生が
作っています。

※イラスト 米 貴愛さん



しものせき キッズページ



美術館未公認ゆるキャラ
Shimobin(しもびん)

ShiMoBiに行ってみよう!!

ShiMoBi... 下関市立美術館



大きな陶芸窯の前で

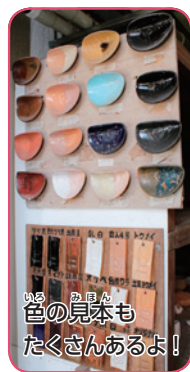
10月号の編集記者(左から)

森本まゆさん、村上 涼さん、米 貴愛さん

今回は美術館で行われている、
友の会同好会の一つ、「陶芸同好会」
を取材してきたよ。陶芸同好会の
会員は59人。普段は、会員の個人
で作ることはできないけど、今回
特別に陶芸体験をさせてもらった
から紹介するね。



手回しろくろで練習!



色の見本も
たくさんあるよ!



慎重に慎重に!

まずは「手回しろくろ」で練習!
手回しろくろを使って器を作っ
ただけ、土に空気が入ると割
れてしまうから、空気を抜きなが
ら団子のように丸くこねるんだよ。
土台に置いて、ゆっくり自分の手
で回しながら造りたい形に整えて
いくんだよ。これは誰でも簡単に
できて、自分の好きな物や好きな
形に造れるから初心者でも安心し
て挑戦できるよ。



「さあ「電気ろくろ」に挑戦!

土を、ろくろの真ん
中に乗せ、足でペダル
を踏んでろくろを回し
て形を造るんだよ。形
を造っていく作業はとっても難し
くて、何回も失敗してしまっただ
だ。出来た時は、すごくうれしか
ったよ。経験を積み重ねていくう
ちにさまざまな技術を身につけ難
しい物も作れるようになるんだよ。
興味をもったことは、諦めずに続
けていくことが大切なんだね。

他にも銅版画や油絵の同好会もあるよ!

オープンアトリエ ※各同好会の自由見学日

- 銅版画同好会
10月9日(日)午前10時~午後3時
- 油絵同好会「グループ翔」
10月14日(金)午後1時30分~3時
- 油絵同好会「ルミエール」
11月4日(金)午後1時~3時
- 油絵同好会「白いキャンバス」
11月7日(月)午後1時~3時
- 陶芸同好会
10月16日(日)午前10時~午後3時

(☎245-4131)



銅版画同好会の活動の様子



油絵同好会の活動の様子



陶芸同好会の活動の様子



力加減が難しい...
再挑戦!