

イベント

夏休み親子避難所体験

対象小学生と保護者 日7月20日(土)午前9時～正午
 所青年の家 内容災害時の避難所体験、消防防災ヘリコプター“きらら”による救出救助訓練、はしご車搭乗体験など 定100人(先着順) 詳細は後日連絡 日6月1日～21日に、㊟(右記)を、はがきかファクス、Eメールで防災危機管理課(〒750-8521市内南部町1番1号 電231-9966 電skbousai@city.shimonoseki.yamaguchi.jp)へ。※市ホームページからも申し込み可 関防災危機管理課(電231-9333)

イベント

中心市街地ににぎわいを！
 ドリンクウォーク

チケット制(1人2,500円)、1グループ最大4人で参加可能です。当日、受け付けでチケットと引き換えにコースカードを受け取り、90分でカードに指定された3店舗をマップから探して回ってください。3店舗回り終えたら、空くじなしの抽選会に参加できます。
 日所▷6月13日(木)=唐戸▷6月21日(金)=豊前田・細江 いずれも午後7時～9時 ※受け付け午後6時～ ※詳細は、ドリンクウォーク実行委員会(電232-0732)へ
 関産業振興課(電231-1220)

イベント

父の日にバラを贈ろうキャンペーン
 in下関

日6月4日～6日 午前8時30分～午後5時15分
 ※6月6日は午後3時まで 所市役所本庁舎新館1階エントランス 内容▷下関市長へのバラの花束贈呈(6月4日 午前9時)▷バラの品種展示(下関バラ部会が現在栽培しているバラ約100品種の展示)▷アンケートに回答した方の中から、抽選で5名の方に3,000円相当のバラの花束をプレゼント!! ※詳細は山口県花き園芸農業協同組合(電231-4711)へ
 関農業振興課(電231-1226)



イベント

～下関陸上競技場リニューアル記念～
 下関スプリントキャンプ2019

スポーツ振興くじ助成を受けてリニューアルする下関陸上競技場で記念式典と陸上教室を開催します。陸上教室参加者には、オリジナルTシャツプレゼント。
 対象市内小・中学生 日7月15日(月)午前9時～正午
 所下関陸上競技場 所山口県出身アスリートなど 定200人(抽選) 日6月15日(土)までに、市内体育施設に設置している専用申込書を直接か郵送、ファクスで市体育館(〒750-0041市内向洋町一丁目12番1号 電231-2722)へ。
 関市体育館(電231-2721)



情報 Station



●料金の記載がないものは原則無料。●日印の記載がないものは、直接会場へ。※掲載情報は、内容を変更する場合があります。参加・申し込みの際は、事前に確認を



●申し込みの必要事項=㊟申し込み時に必ず次の項目の記入を。希望・講座名、郵便番号、住所、氏名(ふりがな)、年齢(学年)、電話番号

イベント

考古博物館の展示会など

●「郷土地奇譚^{エピソード}Episode II-綾羅木式土器の世界-」
 日6月9日(日)まで▷展示解説会=6月8日(土)午前10時、午後1時30分 ※1時間程度
 ●山口県埋蔵文化財センター巡回展「発掘された山口」
 日6月29日～8月25日
 ●文化財講座
 日6月16日(日)午後1時30分～3時 内容演題「丸小山墳墓群の調査成果」 定80人(先着順) 日申込期限=6月14日(金)※詳細は問い合わせを
 関考古博物館(電254-3061)

イベント

「まちの魅力再発掘プロジェクト」
 キックオフイベント

対象まちづくりに興味や関心があり、主体的にまちづくりに関わりたい人 日6月29日(土)午後2時～4時30分 所ドリームシップ 内容プロジェクトの開始にあたり、講演会とワークショップを開催。詳細は市ホームページで確認を 定80人(抽選) 日6月14日(金)までにフォームアドレス(<https://forms.gle/SXhMCN4uDYxBMeNk7>)か、QRコードで。※詳細はYMFG ZONEプラニング(電223-4202)へ
 関企画課(電231-5838)



イベント

つしまタヤけマラソン
 参加者募集

日10月12日(土) 所豊北町角島周辺 内容定▷10キロ=中学生以上(制限時間80分)/4,000円/1,300人▷5キロ=中学生以上(制限時間40分)/4,000円/200人▷5キロペア=小学生以上(制限時間50分)/2人で6,400円/150組(300人) 日6月14日(金)から、ホームページ(①大会<<http://www.e-marathon.jp/tsunoshima/>>か、②RUNNET<<http://runnet.jp/>>)、または大会パンフレットにある専用郵便振替用紙で。※定員はすべて先着順
 関豊北総合支所地域政策課(電782-1911)

イベント 川棚の杜の催し

- ケロポンズファミリーコンサートinコルトーホール
= 日 7月7日(日)午後2時～4時(午後1時30分開場) 料前売一般3,000円、前売小学生以下(1歳以上)1,500円(当日各500円増)
- コルトーを偲ぶ会～アルフレッド・コルトー没後57年= 日 6月15日(土)午前11時～正午 ※午前10時30分開場
- フォークソングとニューミュージックを唄おう!
日 6月24日(月)午後2時～3時30分
園川棚の杜(☎774-3855)

イベント 2019防災フェア

- 日 6月15日(土)午前10時～午後2時 函ポートレース下関 函消火競技大会、ちびっこ防火まつり(幼年消防クラブ)、消防防災ヘリ展示訓練、体験・展示・消防団・住宅用防災機器コーナー
園消防局予防課(☎233-9113)



イベント

イベント ドリームシップの催し

- ①辛島美登里 下関スペシャル・ライブ= 日 6月2日(日)午後3時 料全席指定5,000円
 - ②色えんぴつめりえ教室= 日 6月22日(土)午前10時～正午 定20人(抽選) 料800円
 - ③バテない体づくり料理教室= 日 6月29日(土)午前10時～午後1時 定24人(抽選) 料1,300円
- ※申②6月7日(金)までに、③6月14日(金)までに、往復はがきで、④(9㉟)をドリームシップ(〒750-0016市内細江町三丁目1番1号)へ。
園ドリームシップ(☎231-1234)

イベント 4,000本のアジサイが咲き誇る！
リフレッシュパーク豊浦の催し

- 押し花の展示、あじさいの展示販売= 日 6月1日～30日
- ナチュラルマーケット= 日 6月8・9・15・16日
午前10時～午後4時
- ガーデンクラフト日曜学校= 日 6月16日(日)午前10時～午後0時30分 定20人(先着順) 料2,200円
申 6月13日(木)までに、電話かファクス、Eメールで④(9㉟)を、リフレッシュパーク豊浦(☎nf0127@yahoo.co.jp)へ。
料入場料=一般200円、小・中学生100円
園リフレッシュパーク豊浦(☎FAX 772-4000)

イベント 野外活動クラブin青年の家

- 函市内在住の小学3年生～6年生 日 7月～令和2年2月(全7回)※7月、12月、2月開催分は宿泊あり
- 函野外炊事などの活動 定40人(抽選)※新規希望者優先 料300円(毎回徴収)※宿泊回は別途保険代・シーツ代・食費を徴収 函活動しやすい服装、帽子、水筒、タオルなど 日 6月14日(金/必着)までに、往復はがきに④(9㉟)とアレルギーの有無(ある場合は具体的に)を書いて、青年の家(〒751-0816市内棕野町一丁目17番1号)へ。
園青年の家(☎223-0521)

イベント 豊田農業公園「みのりの丘」の催し

- ①みのりの夏じたく(みのりの丘マルシェ/モノづくり作家によるオリジナル商品の販売、フード類の出店やワークショップなど)
日 6月16日(日)午前10時～午後3時 函みのりの丘サイロ前
- ②じゃがいも収穫体験(約10*の新作じゃがいも収穫体験)
日 6月29日(土)午前10時 料1区画1,000円 申 6月14日(金)までに、④(9㉟)を電話で、みのりの丘へ。
※詳細は問い合わせを
園豊田農業公園「みのりの丘」(☎766-1395)

イベント ふれあいウォーク
「幕末維新の道と昭和路地裏散歩」

- 高杉晋作、久坂玄瑞をはじめとする維新志士の足跡を訪れ、「昭和の薫り」の残る港町の路地裏を散歩します。全行程(約3.5*)を観光ガイドが案内します。
日 6月16日(日)午前9時30分～午後0時30分
※少雨決行 函集合場所=午前9時20分/下関駅観光案内所前 定50人(先着順) 申 6月14日(金)までに、電話で観光政策課へ。
園観光政策課(☎231-1350)



イベント 太翔館の催し

●講座「菊舎を知る談話会-文書からみる菊舎の素顔」
 回 7月6日～11月2日(全5回) ※原則毎月第1土曜日 午後1時30分～3時 回「田上菊舎全集」未掲載の句や手紙を読解 回20人 回開催日の1ヶ月前から、直接か電話、ファクスで回(9㉟)を太翔館へ。
 ●企画展「躍動する民具―土地とともに生きる人々―」
 期 6月7日～7月21日
 回太翔館(☎回782-1651)

イベント ファミリーヒストリー
 高杉家のひみつ(子供向け)

高杉家に伝わる資料などから、晋作の活動と家族との関わりについて子ども向けに紹介します。
 回 6月25日～9月29日 ※休館日…月曜日 ※祝日の場合は開館し、翌日休館
 回一般300円、大学生等200円
 回岡東行記念館(☎284-0212)



イベント 歴史博物館 企画展
 「源平合戦と下関」

回 6月8日～7月15日 ※休館日…月曜日(7月15日は開館) 回錦絵を中心に源平合戦と下関の関わりについて紹介 回一般100円、大学生等50円
【関連イベント】
 ●ミニ講座 = 回 6月23日(日)午前10時30分～11時30分 回50人(先着順) 回300円(資料代)
 ●展示解説 = 回 6月9日、7月7日 いずれも午前10時30分～11時30分、午後2時～3時 ※別途要観覧料
 回歴史博物館(☎241-1080)

イベント 勤労福祉施設の催し、講座など

●ユーパル下関(☎267-1146)
 ▷「大好きな人の顔」作品募集(四つ切画用紙) = 回未就学児 回 6月13日(木)までに、ユーパル下関へ
 ▷たなばたかざり = 回 6月29日(土)午前11時～正午に飾り付け ※展示期間 = 6月29日～7月7日
 ●勤労福祉会館(☎223-2171)
 ▷バラ香る額縁フラワー&バスボム教室 = 回 6月29日(土)午前10時～正午 回15人 回2,500円(材料込)
 回 6月21日(金/必着)までに、往復はがきで回(9㉟)勤労福祉会館(〒750-0001市内幸町8番16号)へ。

海峡の友

北九州市と下関市の
 情報交換コーナー

産業観光バスツアー (小倉発着・日帰り)

①JR貨物門司機関区と太刀浦コンテナターミナルほか
 回 6月20日(木) 回40人 回6,300円 回 6月6日(木)までに、アーバンツーリスト(☎093-961-3370)へ。 ※昼食付(三井倶楽部) ※対象は小学3年生以上
 ②ミクニワールドスタジアム北九州バックヤード見学と九州電力新小倉発電所ほか
 回 6月26日(水) 回40人 回6,800円 回 6月12日(水)までに、西日本旅行リバーウォーク北九州支店(☎093-583-1200)へ。 ※昼食付(焼肉の龍園小倉本店)
 回北九州産業観光センター(☎093-551-5011)

ミクニワールドスタジアム北九州



イベント 美術館「自然と象徴 高島北海、アルフォンス・ミュシャを中心に」

アール・ヌーヴォーにも関連する壮大な世界観・宇宙観のもとに生きた19世紀から20世紀の作家たちを紹介。
 回 7月7日(日)まで
 ※休館日…月曜日
【関連行事】
 ●ギャラリートーク = 回 6月22日(土)午後2時～3時 ※要観覧受け付け
 回一般200円、大学生100円
 回市立美術館(☎245-4131)



▲高島北海《富士登山図第七図(富士草花)》

イベント 森の家下関の催し

①森の学校(マウンテンバイクの講習会)
 回小学生以上で自転車に乗れる方 回 6月22・23日 いずれも午前10時～午後3時 回山口県油谷青少年自然の家、深坂自然の森キャンプ場
 ②森のようちえん(川あそび、ネイチャーゲームなど)
 回未就学児 回 7月14日(日)午前10時～午後3時
 ③みさかホテルナイト(ホテルの観察会)
 回 6月8日(土)午後7時～9時
 ※申し込み方法など詳細は問い合わせを
 回森の家下関(☎259-8555)

講座 国際交流に関する講座

●異文化理解講座 スリランカ= 6月30日(日)午後1時30分～4時30分 所 ドリームシップ 料 1,200円 申込期限= 6月21日(金) 申込先= しものせき国際交流ねっと(☎237-9055 ✉yurikoishii901@yahoo.co.jp)
●なるほど! 新発見!! AFRICAの世界= 6月16日(日)午後1時～4時30分 所 海峡メッセ下関(豊前田町3丁目) 内容 アフリカ各国の紹介など ※詳細は山口県JICAデスク(☎083-925-7353)へ問い合わせを 関国際課(☎231-9653)

講座 男女共同参画意識啓発事業
「岡本安代氏講演会」

テレビ番組「人生が変わる1分間の深イイ話」に出演し、パワフルママアナウンサーとして注目を集めている岡本安代氏の講演会を開催します。
市内に在住、在勤、在学の方 6月23日(日)午後1時30分～3時(開場午後1時) 所 シーモールホール(竹崎町4丁目) 内容 テーマ「言葉のチカラ～生きているだけで100点満点」 ※手話通訳・要約筆記あり 申当日、先着順
関人権・男女共同参画課(☎231-7513)



講座 親子リサイクル教室
～地球からのメッセージ～

ごみ収集車への積み込み体験などで楽しく学びながら、地球からのメッセージを受け取ろう!
市内在住の小学生と保護者 7月24・31日、8月7日 いずれも午後1時から4時まで 所 リサイクルプラザ 定各20組(抽選) 申7月10日(水/消印有効)までに、はがきかファクス、Eメールで、☎(9時)と参加希望日、保護者氏名をクリーン推進課(〒751-0847市内古屋町一丁目18番1号 ☎252-1956 ✉kkclean@city.shimonoseki.yamaguchi.jp)へ。
関クリーン推進課(☎252-7165)

講座

講座 SNS活用講座Vol.2 今さら聞けない
超初級フェイスブック編

対スマートフォンかタブレット端末を持参可能な方 6月21日(金)午後2時～3時 内容 フェイスブックの運用とページの作成方法 定20人(先着順) 申電話か、しものせき市民活動センターフェイスブックページ(<https://www.facebook.com/fukusapoflap/>)から申し込みを(本イベントのページの参加予定ボタンを押下)
所 関しものせき市民活動センター(☎231-1826)



講座 豊田ホテルの里ミュージアム
6月の観察会

内容▷蛍かご作り観察会= 6月2日(日)▷ホテルの観察会(夜)= 6月2日(日)▷ホテルの観察会(昼)= 6月9日(日)▷田んぼの生きた化石の観察会= 6月15日(土)▷冬虫夏草の観察会= 6月16日(日)
定各25人 料100円 申開催日の2週間前から電話で、豊田ホテルの里ミュージアムへ。
●夜間開館=▷6月2日、6月5日～23日=午後8時まで▷6月1・8日=午後9時30分まで
※6月10・17日は夜間のみ開館(午後6時～8時)
関豊田ホテルの里ミュージアム(☎767-0350)

講座 下関海響マラソン挑戦プロジェクト!
スロージョギング®定例走行会

今話題のエクササイズ「スロージョギング」を取り入れた定例走行会です。「初心者コース」と「マラソン愛好者コース」に分かれ、それぞれのレベルに応じた練習ができます。
市内に在住、在勤の方 6月5・19日 午後6時30分～7時30分 ※7月以降は毎月第1・3水曜日に開催予定 所 集合=海響館横緑地広場
関スポーツ振興課(☎231-2739)



講座 脳げんき体操

チェアエクササイズと脳を活性化させるシナプソロジーで、脳も身体もイキイキ元気!
18歳以上の市民 ①無料体験講座= 7月4日、8月22日 ②短期講座= 9月～12月の第1・3木曜日(全8回)いずれも午前10時15分～11時15分
料②4,000円
定各15人(先着順) 申①6月20日(木)まで、②8月25日(日)までに、☎(9時)を直接か電話、ファクスで市体育館へ。
所 関市体育館(☎231-2721 ☎231-2722)



講座 栄養教諭・学校栄養職員による
親子料理教室

対小学6年生親子(2人1組) 回8月7日(水)午前10時～午後1時30分 所勝山公民館、川中公民館 内容郷土料理と人気給食メニューの調理実習 定30組(60人/先着順) 料1人300円(保険代含む) 備エプロン、三角巾、マスク 申6月28日(金/必着)に、往復はがきで②(9㉟)と参加親子の氏名(ふりがな)、学校名、性別を学校保健会事務局(〒751-0830市内幡生新町1番1号学校保健給食課内)へ。
問学校保健給食課(☎249-6361)

講座 とんがりぼうし豊浦と
川棚公民館の講座

●梅干し作り教室
回7月6・7日 午前9時30分～正午 所とんがりぼうし豊浦 定30人(先着順)
●お菓子作り教室
回6月30日(日)午後1時～3時
所川棚公民館 定10人(先着順)
料1,500円 申直接か、電話でとんがりぼうし豊浦へ。
問とんがりぼうし豊浦
(☎774-3700)

講座 夏休みにクロールの基本を学ぶ！
菊川温泉プールの小学生水泳教室

①月曜日コース(7月22日～8月26日/全5回) ▷午後1時 ▷午後2時10分 ▷午後3時20分
②7月30・31日、8月1日コース(全3回) ▷午後0時30分 ▷午後1時30分 ▷午後2時30分
③8月6日～8日コース(全3回) ▷午後0時30分 ▷午後1時30分
定各16人(抽選) 料①3,500円 ②③2,000円 申6月20日(木/必着)までに、直接か往復はがきで、②(9㉟)を菊川温泉プール(菊川町大字下岡枝547番地1)へ。
問菊川温泉プール(☎288-2022)

講座 ヘルシーランド下関の講座

●無料体験会=①ボールエクササイズ ②ランナーのためのアクアラン(②のみ要プール使用料)
●有料体験会=女子カアアップ ③ら・ら・ら・ビクス体操 ④祭りだ! 浴衣を着よう! ⑤すっきりストレッチ
●教室=⑥リトミック(ベビー/2歳児/3歳児/幼児) ⑦ドレミファ体操 ⑧ミニトランポリン(幼児/小学生) ⑨小学生のクロール ⑩ランナーのためのアクアラン
●囲碁大会市長杯=回7月16日(火) 料1,000円 ※詳細は問い合わせを
問ヘルシーランド下関(☎256-6926)

講座 家庭教育推進事業

①リトミック講座=回0歳～3歳と保護者 回6月21日、7月19日、8月30日、9月20日、10月4日
▷0歳=午前10時～ ▷1歳=午前11時20分～ ▷2・3歳=午前10時40分～ 所ドリームシップ
②体育教室=回小学生と保護者 回7月13・27日、8月10日 午前10時～ 所勝山公民館
定各15組(抽選) 申6月12日(必着)までに、往復はがきで②(9㉟)を、家庭教育推進事業事務局(〒750-0016市内細江町三丁目1番1号)へ。
問家庭教育推進事業事務局(☎233-1171)

講座 園芸センターの講座

①苔のテラリウムをつくろう
回6月7日(金)午前10時～11時
定10人(先着) 料500円
②カラーリーフプランツを楽しもう
回6月20日(木)午後1時30分
定40人(先着)
申①6月6日(木)までに、②6月19日(水)までに、電話かファクスで②(9㉟)を園芸センターへ。
問園芸センター(☎258-0147 ㉟258-0156)



講座 アブニールの講座、催し

●押し花の会「花ごよみ」結成20年作品展
回6月18日 午後1時～6月23日 正午
●初心者スマホ教室
回市内在住の成人で、スマートフォンを持参できる方
回6月27・28日 午前9時30分～11時30分 定20人(先着) 申6月14日(金)までに電話で、菊川教育支所(☎287-4026)へ。
問アブニール(☎287-0302)

講座 しものせき環境みらい館の
リサイクル教室

回【6月】▷1・15日=布のリフォーム ▷4・18日=組みひもとお針箱 ▷5・19日=布あそび ▷6・20日=古布で小物 ▷7・21日=裂き織り ▷9・23日=ガラス工芸 ▷11日=廃油石けん ▷11・25日=着付け ▷13・27日=パッチワーク、表具 ▷14日=染色 ▷19・21日=古布でぞうり ▷26日=エコクッキング
申6月1日(土)から電話(午前10時～午後5時)で。
問しものせき環境みらい館(☎252-7220)

保 健 幼児食歯っぴー教室のご案内

対市内在住の1歳6カ月～3歳児とその保護者の方
 日 6月26日(水)午前10時～11時30分 函川中公民館
 函 歯科衛生士、栄養士の話、幼児食の試食(昼食例)など
 定 15組(先着順) 料 200円 備 母子健康手帳、仕上げ磨き用歯ブラシ、タオル 日 6月24日(月)までに、電話で健康推進課へ。
 問 健康推進課(☎231-1408)

保 健 不妊・不育専門相談(男性不妊)

日 6月7日(金)午後3時～5時 函 唐戸保健センター
 函 男性不妊治療専門の泌尿器科医師が相談を受けます
 定 4人(先着順) 日 前日までに、直接か電話で健康推進課へ。
 問 健康推進課(☎231-1447)



6月の健康スローガン

**1日3回正しい歯みがき
歯の定期健診も忘れずに**



保 健

保 健 がん検診無料クーポン券

がん検診を無料で受診できるクーポン券を、6月初旬に対象者に送付します。6月20日(木)を過ぎてもクーポン券が届かない方は、連絡を。
 函 ▷大腸がん検診・前立腺がん検診=昭和33年4月2日～34年4月1日生まれの男性 ▷子宮けいがん検診=平成10年4月2日～11年4月1日生まれの女性 ▷乳がん検診=昭和53年4月2日～54年4月1日生まれの女性 ※すべて下関市に住民票がある方
 問 健康推進課(☎231-1935)

保 健 高齢者の肺炎球菌感染症の定期予防接種

函 過去に成人用肺炎球菌ワクチンの接種歴がない市民で、次に該当する方 ①令和2年4月1日現在で、65、70、75、80、85、90、95、100歳に達する方および100歳以上の方(対象年度内であれば年齢に達していなくても可) ②60歳～64歳の心臓・腎臓・呼吸器に障害のある方等(身体障害者手帳1級程度) 日 年度内対象の方は令和2年3月31日まで 料 2,770円 備 ②身体障害者手帳 日 かかりつけの医療機関に問い合わせを。詳細は問い合わせを。
 問 健康推進課(☎231-2664)

保 健 赤ちゃんを迎える準備や子育ての相談

●6月の育児相談

	日	場所	時間
①	7日(金)	唐戸保健センター	午前10時～正午
②	7日(金)	豊北保健センター	
③	11日(火)	豊田保健センター	午前10時～11時30分
④	17日(月)	新下関保健センター	
⑤	21日(金)	菊川保健センター	午前10時～正午
⑥	24日(月)	山陽保健センター	午前10時30分～正午

※③④⑥は栄養士、⑤は歯科衛生士への相談も可

●育児学級へどうぞ

函 生後4カ月～8カ月ごろまでの赤ちゃんと保護者
 日 7月5日(金)午前10時～11時30分 函 彦島公民館
 定 20組(先着順) 日 電話で、6月5日(水)から彦島保健センター(☎266-0111)へ。

●母親学級へどうぞ

函 妊娠中の方 日 6月12日(水)午後1時30分～3時30分 函 新下関保健センター 定 30人(先着順) 函 妊婦さんの食事・歯の話 日 電話で健康推進課へ。

●両親学級

函 妊娠中(妊娠6カ月以降)の方とその配偶者 日 6月29日(土)午後1時30分～3時30分 函 新下関保健センター 函 赤ちゃんのお風呂の入れ方、妊婦疑似体験など 定 24組(要予約) 備 母子健康手帳 日 電話で、健康推進課へ
 問 健康推進課(☎231-1447)

保 健 健康相談

●6月 = ▷14日(金) / 六連島漁村センター ▷19日(水) / 長府公民館 ▷28日(金) / 北部公民館
 ●7月 = ▷5日(金) / 唐戸保健センター ▷12日(金) / 六連島漁村センター ▷31日(水) / 菊川保健センター
 備 骨量測定・健康相談 ※ 6月14日、7月5・12日は健康相談のみ
 問 健康推進課(☎231-1935)



保 健 健診を受けましょう

職場などで受診する機会のない方が対象です。各検診(健診)の対象年齢は、年度末が基準日。

1 肺がん検診(年度内1回受診可)

●胸部エックス線検査 = 市内在住の40歳以上の方
○検診車で受ける場合 ①6月6日(木) / 安岡公民館 ②6月14日(金) / 中山神社 ③6月18日(火) / 川中公民館 ④6月28日(金) / 園芸センター ⑤7月4日(木) / 内日公民館 ※①~③は午前9時~11時30分、④⑤は午前9時30分~11時30分

○保健所(市役所新館3階)で受ける場合 日 6月11・13・20・25・27日 = 午前9時30分から11時、6月10・12・19・24・26日 = 午後1時30分から3時

●痰の検査 = 市内在住で、市の検診で胸部エックス線検査を受けた、50歳以上のたばこを多く吸う方 日 検診車・保健所の日時参照 料500円 申直接、会場で。

2 若年基本健康診査(年度内1回受診可)

市内在住の18歳~39歳の方 日 6月3・10・24日、7月1・8日 午前9時30分~10時30分 所 唐戸保健センター 定20人(要予約) 料1,200円 申前週の木曜日までに健康推進課へ

3 骨粗しょう症検診(年度内1回受診可)

市内在住の20、25、30、35、40、45、50、55、60、65、70歳の女性の方 日 所 申若年基本健康診査と同じ 定15人(要予約) 料300円 所 健康推進課(☎231-1935)

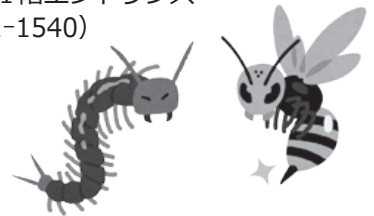
保 健 6月1日~7日は HIV検査普及週間

●エイズ相談&血液検査(HIV抗体検査)窓口(原則要予約) = 日 日 6月3日(月)午前10時30分~11時、午後3時30分~4時(※午後のみ予約不要) / 通常検査 日 6月4日~7日 午前10時~11時、午後3時~4時 / 迅速検査(各日4人)・通常検査 所 市役所本庁舎新館3階 ※通常検査は1週間後、迅速検査は30分程度で結果が判明 ※感染の可能性のある機会から3カ月以上たつて検査を受けないと正しい判定不可 ※結果は直接口頭で(電話での照合不可) 所 健康医療政策課(☎231-1530)

保 健 衛生害虫1日無料相談会

ゴキブリ、ネズミ、ハチ、ムカデ、シロアリ、ペットから出るノミなどで困っている方は相談を。

日 6月7日(金)午前9時30分~午後3時 所 市役所本庁舎新館1階エントランス 所 生活衛生課(☎231-1540)



保 健 犬・猫に不妊・去勢手術を受けさせましょう

手術料の一部を助成します。手術前に申請を。

●助成金 = オス1頭につき4,000円、メス1頭につき6,000円 日 6月3日(月)から動物愛護管理センター、各総合支所市民生活課、保健医療政策課へ。申請書は、申請先、指定獣医師のいる動物病院で受け取るか、市ホームページからダウンロード可。※条件があるので詳細は問い合わせを

所 動物愛護管理センター(☎263-1125)、各総合支所市民生活課 日 菊川(☎287-4004)、日 豊田(☎766-2187)、日 豊浦(☎772-4017)、日 豊北(☎782-1925)

保 健 食中毒に注意を(生肉・有毒植物)

●生肉による食中毒にご注意を…鶏刺しなどの生肉料理や加熱不足の肉を食べることによるカンピロバクター食中毒が多く発生しています。子どもは重症化しやすく、後遺症が出ることがあるので注意が必要です。また、牛レバーも十分に加熱して食べましょう。

●有毒植物による食中毒にご注意を…毎年、春先から初夏にかけて、誤って有毒な野草を採取し、食べたことによる食中毒が多く発生しています。食用と確実に判断できない植物は絶対に食べないようにしましょう。 所 生活衛生課(☎231-1936)

相談窓口

日常生活に関する問題

●市民相談所(☎231-3730)…①一般相談 = 日 平日 午前9時~午後4時 ②弁護士無料法律相談(要予約) = 日 毎週月・木曜日 午前9時~午後4時 定12人(先着順) 日 申込期間 = 相談日の1週間前から 所 市民相談所 日 日 6月21日(金)午後1時~4時 定6人(先着順) 日 申込期間 = 6月3日~21日 所 菊川総合支所(☎287-4009)

消費生活相談

●消費生活センター(☎231-1270)…日 平日 午前8時30分~午後4時30分

行政・人権・年金相談

●行政相談…山口行政監視行政相談センター(☎083-932-1100)
●人権相談…山口地方務局下関支局(☎234-4000)
●年金相談…山口県社会保険労務士会(☎083-923-1720)

こころの健康相談

●精神科医がこころの悩みについて相談を受けます。
日 6月28日(金)午後1時~4時 所 市役所本庁舎新館3階 定4人
日 6月25日(火)までに要予約 所 健康推進課(☎231-1419)

市では、このほかにも、さまざまな相談窓口を設置しています。一人で悩まずご相談ください。



マークの見方

日…対象 日…日時 日…期間 所…場所 日…内容 所…講師 日…定員
日…参加費など 日…持参する物 日…申込方法 日…共通事項 日…問合せ先

こども 児童手当現況届の提出を

児童手当を受けている方は、送付された現況届の提出を、届け出が遅れると手当を受けることができなくなります。

☎児童手当受給者(15歳になって最初の3月31日までの児童を養育している方。公務員を除く) ㊟現況届、印鑑、受給者本人の健康保険証の写し(国民年金加入者を除く) ※必要に応じて提出書類あり ㊟6月3日~28日に、市役所本庁舎新館1階、各総合支所市民生活課、各支所へ。 ※公務員は原則、勤務先で手続き ㊟こども家庭支援課(☎231-1928)

こども



こども 乳幼児医療費受給者証の更新を

乳幼児医療費受給者証の有効期限は7月31日(水)です。8月からは自動更新となりますので、手続きは不要です。ただし、所得の確認ができない場合は、6月中旬頃に案内文書にてお知らせしますので、更新の手続きをお願いします。 ※7月31日までの受給者証を持っていない方は、自動更新の対象となりません。現在、市所得割額が制限を超え対象外となっている方も、新年度市所得割額が制限内であれば、申請をしてください ※市報しものせき5月号の16ページ「乳幼児医療費を助成します」で、所得制限に関する平成30年度市町村民税所得割額に誤りがありました。正しくは13万6,700円です。おわびして訂正します

㊟6月7日~6月28日 午前9時~午後4時30分
㊟市役所本庁舎新館1階、各総合支所市民生活課、各支所へ。 ㊟乳幼児の健康保険証、印鑑、平成31年1月2日以降転入の方は、マイナンバーカード又は令和元年度市町村民税の税額の分かる物(父母両方)
㊟こども家庭支援課(☎231-1928)



こども 児童クラブ(夏休み期間限定)のお知らせ

●児童クラブ(夏休み期間限定)利用について
市内の小学校に就学している児童か、市内に住民票があり市外の小学校に就学している児童で、その保護者が、昼間家庭で児童の保育ができないと認められ、7月21日~8月31日の間で児童クラブの利用の枠に空きが生じた場合に限り、児童クラブが利用できます。

㊟詳細は問い合わせの上、6月12日(水/必着)までに、入会希望の児童クラブへ。▷受付時間=月曜日~金曜日午後1時30分~午後6時、土曜日が午前9時~午後5時30分

●児童クラブ日々雇用職員(夏休み期間限定)の募集
採用者は、事前に登録いただいた方の中から書類審査や面接などにより決定します。

㊟▷業務=児童クラブ支援員の補助 ▷雇用期間=7月22日~8月31日 ▷賃金(日額)…○有資格者930円/時間 ※保育士、社会福祉士、幼稚園・小学校・中学校・義務教育学校・高等学校・中等教育学校いずれかの教諭資格がある方 ○無資格者=803円/時間 ※交通費の支給はありません ▷勤務場所=市内の各児童クラブ ▷勤務時間帯=月曜日~土曜日の午前8時~午後6時30分(土曜日は午後6時)の間で、1日3~7時間の勤務。 ㊟6月19日(水/必着)までに登録申請書か、履歴書と資格証明書(写し)を子育て政策課へ。 ※定員に達しない場合は登録期間延長の可能性あり ㊟子育て政策課(☎231-1431)

こども 児童館&ふくふくこども館のイベント

●ひかり童夢(☎229-0980)

▷ママと子どもの骨盤ケア=㊟乳幼児と保護者、子育て中の保護者 ㊟6月11日(火)午前11時 ㊟15人
▷英語で遊ぼう=㊟乳幼児と保護者 ㊟6月12日(水)午前11時

●宇賀児童館(☎776-0001)

▷父の日プレゼントづくり=㊟幼児と保護者、小学生 ㊟6月8日(土)午前10時30分
▷体操教室=㊟幼児と保護者、小学生 ㊟6月22日(土)午後1時30分 ㊟運動できる服装、タオル、お茶

【ふくふくこども館のイベント】

●あかちゃんお食事会=㊟未就学児と保護者 ㊟6月20日(木)午前11時~正午 ㊟5組(先着順) ㊟普段食べている物 ㊟電話でふくふくこども館へ

●さくらひろば=㊟6月25日(火)午後3時10分~30分 ㊟大学生のお兄さん、お姉さんと一緒にみんなで楽しく遊ぶ
㊟ふくふくこども館 (☎227-2581)



福祉 国民健康保険の「特定健診」が無料になりました

国民健康保険に加入している40歳～74歳の方 期
令和2年3月25日(水)まで 受診券、国民健康保険証 市内の協力医療機関へ ※日時など事前に確認を ※今年度、国保外来人間ドックを受診の方は対象外

国民健康保険年金課(☎231-1668)



福祉 65歳以上の方に介護保険料納入通知書を送付します

令和元年度介護保険料納入通知書か特別徴収額決定通知書を、6月中旬から下旬に送付します。普通徴収の方は、6月から来年3月までの毎月(年10回)の納付になります。特別徴収(年金天引き)の方は、令和元年度の保険料額から4・6月の仮徴収額を除いた額が8・10・12・2月の年金から天引きになります。10月の消費税率引き上げに伴い、公費投入による低所得者の保険料軽減が強化されます。詳しくは、保険料納入通知書、保険料額決定通知書でお知らせします。 介護保険課(☎231-1138)

福祉 リーフレット「認知症カフェめぐり」ができました!

認知症カフェ(オレンジカフェ)は、認知症の人やその家族、地域の人や専門的な立場の人、大人から子どもまで、あらゆる世代、立場の方と過ごせる場です。参加者は認知症について学ぶなどを目的に、新しい方との出会いや地域と繋がる機会にもなっています。

現在、市内には23カ所のカフェがあり、その情報を掲載しています。リーフレットは、長寿支援課や地域包括支援センターなどに設置しています。

長寿支援課(☎231-1345)

福祉 65歳以上の方の介護保険料の減免申請を

①災害や所得の著しい減少などで保険料の納付が困難な方 = 随時 ②保険料所得段階が第2・第3段階の方のうち、前年の収入が1人世帯で90万円以下(2人以上の場合、1人世帯の90万円に1人につき45万円を加算した額以下)で、市民税課税者に扶養されておらず、資産活用してもなお生活が困窮していると認められる方など = 6月14日～令和2年3月31日 介護保険課、各総合支所市民生活課、本庁の各支所へ。 介護保険課(☎231-1138)

福祉 手当額の変更および重度心身障害者医療費受給者証の更新について

4月分から手当額が変更になります(月額) ▷特別児童扶養手当…1級=5万2,200円、2級=3万4,770円 ▷障害児福祉手当、経過的福祉手当=1万4,790円 ▷特別障害者手当=2万7,200円。

○重度心身障害者医療費受給者証をお持ちの方、昨年度非該当の方は更新手続きが不要です。6月末に受給者証または、非該当通知を送付します。

※更新手続きが必要な方は、申請書を送付します 障害者支援課(☎231-1917)



福祉

福祉 国民健康保険の無料歯周病健診

国民健康保険に加入している20歳～74歳の方 期
6月10日～22日の各健診機関の診療日 国民健康保険証 市内の協力医療機関へ ※日時など事前に確認を ※年度内に1回のみ受診可 ※総合病院での受診不可

国民健康保険年金課(☎231-1668)



福祉 介護支援専門員実務研修受講試験

10月13日(日)午前10時 山口大学吉田キャンパス(山口市吉田) 9,200円(山口県収入証紙) 申請期間 = 6月17日～7月12日 ※郵送請求の場合、「介護支援専門員受験案内請求」と朱書きし、250円分の切手を貼った返信用封筒(縦33mm×横24mm以上で、返送先の住所、氏名を記入)を同封し、山口県長寿社会課介護保険班(〒753-8501山口市滝町1番1号 ☎083-933-2774)へ。

介護保険課(☎231-1371)



●防災メールに登録を！ ▷登録方法=QRコードを読み取るか「bousai-shimonoseki@xpressmail.jp」に空メールを送信して登録を 〇防災危機管理課(☎231-9333)

お知らせ 6月23日～29日は男女共同参画週間です

男女共同参画に対する理解を深めるため、パネル展を行います。今年度の内閣府キャッチフレーズは「男女共同参『学』」、「知る 学ぶ 考える 私の人生 私がつくる」です。

●パネル展

回 6月24日～6月28日

所 市役所本庁舎新館1階エントランス

題 人権・男女共同参画課

(☎231-7513)

お知らせ 2019年度教科書展示会

期 6月3日～7月26日 〇市教科書センター(市立中央図書館内)、市教育委員会教科書センター(市教育センター内)、豊浦教科書センター(豊浦教育支所内)
〇今年度の小・中・高等学校用教科書見本と来年度から使用する小学校用教科書見本を展示します。

※展示会場に、意見用紙と意見箱を設置します

〇教育研修課

(☎231-2310)



お知らせ

お知らせ 市・県民税納税通知書を送付します

平成31年度市・県民税納税通知書を、年金特別徴収の対象となる方は6月10日に、それ以外の方は6月3日に発送予定です。給料から特別徴収される方は、税額決定通知書を5月に勤務先に送付しています。

なお、5月1日に令和元年となりましたが、納税通知書には平成31年度と記載しています。

〇市民税課(☎231-1916)



お知らせ スマホ決済で市税の納付ができます

スマートフォン決済サービス「Pay B」に加え、「LINE Pay」と「楽天銀行コンビニ支払サービス」でも市税の納付ができるようになりました。

〇対象税目=市・県民税(普通徴収)、固定資産税・都市計画税、軽自動車税 ※領収証書、軽自動車の車検用納税証明書は発行されません。※納期限を過ぎた納付書、1件当たりの納付合計金額が30万円を超える場合は利用不可 ※利用料は無料。通信費用は利用者負担 ※詳細は市ホームページで確認するか問い合わせを 〇納税課(☎231-1914)

お知らせ 令和2年成人の日記念式典のお知らせ、実行委員を募集します

●記念式典=回令和2年1月12日(日) 〇本庁管内=午前11時/市民会館 ▷菊川・豊田総合支所管内=午後1時/アブニール ▷豊浦・豊北総合支所管内=午後2時/豊浦夢が丘スポーツセンター

●実行委員募集(本庁管内)=〇18歳～30歳の方 〇10人(抽選)※高校生を除く 〇6月28日(金)までに電話で生涯学習課へ。

〇生涯学習課(☎231-7968)、各教育支所 ▷菊川(☎287-4026) ▷豊田(☎766-2100) ▷豊浦(☎772-2117) ▷豊北(☎782-1963)

お知らせ 鶏のニューカッスル病予防ワクチン接種を

〇市内で鶏を飼っている方 〇7月に実施(※詳細が決定次第、申込者に連絡) 〇噴霧器でワクチンを鶏へ接種 〇6月14日(金/必着)までに、はがきかファクスに、②(9才)と鶏飼養羽数を書いて、市家畜自衛防疫協議会(〒750-0009市内上田中町一丁目16番3号 〇231-1064)へ。

〇農業振興課(☎231-1226)



お知らせ 第2次下関市地球温暖化対策実行計画(区域施策編)

本市では、平成23年に下関市地球温暖化対策実行計画(区域施策編)を策定し、市域からの温室効果ガス排出の削減に取り組んでいましたが、より実効性のある計画にするために、改定を行い「第2次下関市地球温暖化対策実行計画(区域施策編)～クールもののせきアクションプラン203030～」を策定しました。

この計画の中では2030年度における温室効果ガスの削減目標値を2013年度比で30%の削減としています。詳しくはホームページで確認するか、問い合わせを。

〇環境政策課(☎252-7115)

お知らせ 経済センサスー基礎調査(第1期)に協力を

経済センサス基礎調査は、わが国のすべての産業分野における事業所の活動状態等の基本的構造を明らかにすることを目的とした、統計法に基づく報告義務のある重要な統計調査です。

6月1日から調査員が調査対象事業所の名称、所在地、活動状態を外観などから確認します。

※すべての民営事業所 ※個人経営の農・林・漁業など、一部の事業所は除く 期6月1日～7月31日(第1期) 市内全域
 総務部総務課(☎231-2413)

お知らせ 高齢者保健福祉実態調査に協力を

高齢者の保健福祉サービス向上の資料とするため、6月1日現在、市内の65歳以上の一人暮らしの方、75歳以上の二人暮らしの方などを対象に実態調査を行います。
 各地区の民生委員が6月中旬～7月中旬に訪問します。
 長寿支援課(☎231-1168)



お知らせ 公文書公開の状況などをお知らせします

総務部総務課(☎231-1132)

○公文書の公開の実施状況

平成30年4月1日から平成31年3月31日までの下関市情報公開条例による公文書公開の実施状況です。

実施機関のうち、市長、教育委員会、監査委員、農業委

員会、上下水道局、ボートレース企業局、消防局、下関市立大学の実施状況は次のとおりです。

※選挙管理委員会、公平委員会、固定資産評価審査委員会、議会、下関市立市民病院に対する公開の請求、公開の申し出はありませんでした。

実施機関名	市長		教育委員会		監査委員	農業委員会	上下水道局		ボートレース企業局		消防局	市立大学	
	公開の方法	閲覧	写し交付	閲覧	写し交付	写し交付	閲覧	写し交付	閲覧	写し交付	写し交付	写し交付	
公開の請求	公開請求件数	19件	287件	10件	21件	1件	3件	4件	188件	1件	6件	5件	3件
	取下げ件数	-	14件	1件	-	-	-	-	1件	-	1件	-	1件
	公開件数	18件	247件	9件	21件	1件	-	4件	144件	1件	3件	3件	1件
	(うち部分公開件数)	(8件)	(49件)	(7件)	(7件)	-	-	(3件)	(126件)	(1件)	-	(1件)	(1件)
	非公開件数	-	6件	-	-	-	-	-	-	-	2件	-	-
	却下	-	33件	-	2件	-	3件	-	9件	-	-	2件	1件
	処理中件数	1件	8件	-	-	-	-	-	50件	-	-	-	-
写し交付枚数	-	7,862枚	-	1,778枚	7枚	-	-	9,492枚	-	27枚	183枚	71枚	
公開の申出	公開申出件数	-	17件	-	1件	-	-	-	-	-	-	6件	-
	取下げ件数	-	-	-	-	-	-	-	-	-	-	-	-
	公開件数	-	9件	-	1件	-	-	-	-	-	-	-	-
	(うち部分公開件数)	-	(7件)	-	-	-	-	-	-	-	-	-	-
	非公開件数	-	4件	-	-	-	-	-	-	-	-	-	-
	却下	-	4件	-	-	-	-	-	-	-	-	6件	-
	処理中件数	-	-	-	-	-	-	-	-	-	-	-	-
写し交付枚数	-	31枚	-	47枚	-	-	-	-	-	-	-	-	
請求・申出拒否件数(うち一部拒否件数)	-	-	-	-	-	-	-	-	-	-	-	-	

注1:「公開の請求」には、合併後及び合併前の市町の条例の規定により請求の対象となる公文書(情報)について、「公開の申出」には、請求の対象とはならないものの任意に対応した公文書(情報)について記入しています。

注2:1件の公開の請求の中に複数の対象公文書があり、それぞれ異なった処理をしたものが含まれています。

注3:閲覧に係る請求・申出がなかった実施機関には、「閲覧」の欄を設けていません。

○個人情報の開示等の状況

平成30年4月1日から平成31年3月31日までの下関市個人情報保護条例による個人情報の開示の実施状況です。実施機関のうち、市長、消防局、下関市立市民病院の実施状況は右表のとおりです。教育委員会、選挙管理委員会、公平委員会、監査委員、農業委員会、固定資産評価審査委員会、上下水道局、ボートレース企業局、議会、下関市立大学に対する個人情報の開示の請求はありませんでした。なお、全ての実施機関に対して、下関市個人情報保護条例による個人情報の訂正、利用停止の請求はありませんでした。

実施機関名	市長		消防局		市民病院		
	開示の方法	閲覧	写し交付	閲覧	写し交付	閲覧	写し交付
開示の請求	開示請求件数	24件	36件	2件	2件	1件	64件
	取下げ件数	-	3件	-	-	-	3件
	開示件数	24件	30件	2件	2件	1件	55件
	(うち部分開示件数)	-	(10件)	-	-	-	-
	不開示件数	-	-	-	-	-	-
	却下	-	6件	-	-	-	5件
	処理中件数	-	1件	-	-	-	1件
写し交付枚数	-	98枚	-	100枚	-	9,861枚	

注:1件の開示の請求の中に複数の対象公文書があり、それぞれ異なった処理をしたものが含まれています。

○不服申立ての状況

	平成30年度申立て件数	平成29年度審査未了件数	不服申立てに対する裁決				取下げ	審査中
			認容	一部認容	棄却	却下		
公文書の公開に係るもの	2件	0件	0件	0件	0件	0件	1件	1件
個人情報の開示等に係るもの	1件	1件	0件	1件	0件	0件	1件	0件

お知らせ 市役所前庭広場指定喫煙場所を
廃止します

環境美化条例に基づき「唐戸町周辺地区」と「竹崎町周辺地区」を路上喫煙等禁止地区に指定しています。この地区内では、指定喫煙場所以外での喫煙を禁止しています。このたび、次の指定喫煙場所を廃止します。
廃止場所：市役所前庭広場
指定喫煙場所
廃止日：6月28日(金)
☎環境政策課(☎252-7115)



お知らせ 災害時要援護者登録制度の活用を

●災害時要援護者登録＝災害発生時などに、安否確認や避難など、助けを必要とする在宅の高齢者や障害者などの要援護者を避難支援者が支援する制度です。
☎自力または世帯の構成員の助力だけでは避難が困難な方 ※各種条件あり。詳細は問い合わせを
●ボランティア(避難支援者)の募集＝災害発生時などに、要援護者への災害に関する情報伝達や安否確認、避難所までの避難支援を行います。詳細は問い合わせを。
☎市内在住で、18歳以上の方(学生可)
☎福祉政策課(☎231-1723)

お知らせ 若年世帯が中心市街地に新築を建てた
場合100万円を補助します！

☎①中心市街地に新たに戸建て住宅を建築・購入する、②夫婦のいずれかが40歳未満の方か、15歳未満の子を養育する方で(※1人世帯は対象外)、③世帯所得600万円未満、④10年以上の住宅ローンを行う予定の方 ☎補助額＝100万円 ※住宅の建築等に係る契約の締結前に、必要書類を提出の上、認定を受ける必要あり 申期 6月3日から、申請書と必要書類を住宅政策課へ。※予算範囲内で先着順 ※各種条件あり。詳細は市ホームページで確認するか問い合わせを
☎住宅政策課(☎231-1941)

お知らせ

お知らせ 中小企業・小規模事業者向け
無料出張相談会

●山口県よろず支援拠点による出張相談会＝☎6月の火・水曜日 午前9時30分～午後4時30分 申前日までに、電話で山口県よろず支援拠点(☎083-922-3700)へ。
●山口県事業引継ぎ支援センターによる出張相談会＝☎6月の月曜日 午前9時30分～午後4時30分 申前日までに、電話で山口県事業引継ぎ支援センター(☎083-902-6977)へ。
☎産業界振興課(☎232-7214)

お知らせ 無事故・無違反コンテスト
150参加チーム募集中

☎▷県内に居住・在勤の方 ▷チーム全員が日常的に車(四輪、自動二輪、原付)を運転する方 期 7月4日～11月30日 ☎▷オフィスコース(事業所など)…5人 ▷ファミリーコース(家族・友人)…3人 ▷シルバーコース(全員65歳以上)…2人 期 1人630円
申 6月28日(金)までに、参加申込書を書いて、チームの参加費を郵便局から払い込み、振替払込請求書兼受領証のコピー(原本不可)を添えて、生活安全課が各総合支所、警察署に提出を。
☎生活安全課(☎242-0797)

お知らせ プレミアム付商品券における、
DV等で避難している方への支援

配偶者からの暴力を理由に避難している方で、平成31年1月1日以前に下関市に住民票を移すことができている方は支援が受けられます。支援を受けるには、申出書等の提出が必要ですので相談してください。
申出書期限＝6月7日(金)※6月8日以降も申し出できますが、住民票のある市区町村に手続した際に、既に購入引換券が配偶者等に交付されていた場合、申し出を行った方への交付はできませんので、注意してください。詳しくは問い合わせを
☎プレミアム付商品券室(☎242-2500)

お知らせ 地域資源活用促進事業費
補助金制度

地域資源(農林水産物42種、鉱工業品16種、観光資源15種)を活用して新商品・新サービスの開発や販路開拓などに取り組む市内中小企業者に対し、50万円を上限として補助金を交付します。
申 7月19日(金)まで ※選考あり。必ず事前に相談を
☎産業界振興課(☎232-7214)

新商品!

お知らせ 市立市民病院の職員(看護師)を募集します

対定昭和35年4月2日以降に生まれ、令和元年度国家試験で看護師免許を取得見込みの方…30人程度
 日試験日=次のいずれかを選択 ①6月29日(土)、②7月28日(日)、③8月31日(土) ④10月5日(土)、⑤11月10日(日) 日試験内容=専門試験、作文、面接
 日①6月26日(水)、②7月24日(水)、③8月28日(水)、④10月2日(水)、⑤11月6日(水)までに、所定の受験申込書を市立市民病院事務部(〒750-8520市内向洋町一丁目13番1号)へ。※詳細は問い合わせを。
 日市立市民病院(☎231-4111)

お知らせ 6月2日~8日は「危険物安全週間」

毎年6月第2週は危険物安全週間です。消防局では消防演習や広報活動などを通じ、危険物の事故防止を呼び掛けます。身近な危険物であるガソリンや灯油などの安全な取り扱いについて考えましょう。
 日令和元年度危険物安全週間推進標語 =「無事故への 構え一分の 隙も無く」
 日消防局予防課(☎233-9118)



お知らせ 6月は外国人労働者問題啓発月間

「知って守って働きやすく! ~外国人雇用はルールを守って適正に~」
 外国人を雇用する事業主は次の項目をチェック!
 日国籍で差別しない公平な採用選考を行っていますか? 日労働法令を守り、労働保険・社会保険に入っていますか? 日日本語教育や生活上・職務上の相談に配慮していますか? 日安易な解雇はしていませんか? 日外国人の雇入れ・離職時にハローワークへの雇用状況の届出を出していますか?
 日ハローワーク下関(☎222-4031 32#)

お知らせ 伐採届の添付書類が変わります

4月から伐採届の添付書類が変わります。提出の際は次の書類をお忘れなく。
 ①森林所有者を確認する書類(例)登記簿謄本 等
 ②伐採の権限を確認する書類(例)売買契約書 等
 ③森林の位置図
 日農林整備課(☎231-1256)



議会からのお知らせ

議会の情報は下関市のホームページから <http://www.city.shimonoseki.lg.jp/>

◆第2回定例会(6月)◆

日	曜日	会議など
3	月	本会議(提案説明など)
4~7	火~金	常任委員会
8・9	土・日	休会
10	月	休会(整理日)
11~14	火~金	本会議(一般質問)
15・16	土・日	休会
17	月	本会議(一般質問)
18	火	本会議(表決など)

【経済委員会】
 ・議案第29号「平成31年度下関市ポートレース事業会計予算」

【総務委員会】
 ・議案第9号「平成31年度下関市一般会計予算」

【土木のせき議会だより】
 第1回定例会における代表質問や各常任委員会での議案の審査状況などに関する記事を掲載した議会だよりを市報中央部に折り込んでいます。各常任委員会の報告内容は、次のとおりです。

【文教厚生委員会】
 ・議案第108号、109号、110号、113号「工事請負契約締結について」

【建設消防委員会】
 ・議案第10号「平成31年度下関市港湾特別会計予算」

※議会だよりは、議員自らが原稿を執筆し、議会広報部会が編集して、6・9・12・3月に発行しています。



審査の様子、議会のスケジュールは、市のホームページから確認できます



議会カレンダー



議会中継

【今後の予定】
 6月定例会が左表のとおり予定されています。いずれの会議も午前10時開始予定で、傍聴可能です。傍聴される方は、会議の行われる日に受付で、到着順に住所、氏名などを書いて、傍聴券を受け取ってください。
 ※この日程は予定であり、今後、変更となる場合があります。
 日議会事務局議事課(☎231-4121)