

情報募集！ 困申し込み不要、当日参加できる催し、掲載希望月のものに限る。掲載希望号の発行35日前までに所定の申込用紙で提出。▼次の締め切りは12月号10月27日(火)。用紙は広報戦略課、各総合支所に用意。市ホームページから電子申請可。※応募者多数の場合は抽選

# 市民のひろば

## 催し

●掲載記事は市の主催ではありません。各主催者に内容を確認の上、自身の責任で参加してください。

●掲載する内容は、9月16日現在のもので、新型コロナウイルス感染症対策等により、内容を変更する場合があります。最新情報については、各問い合わせ先にご確認ください。



- ▼1・2日 行政書士電話相談 (午前10時/無料/☎0120-326-125)
- ▼3・4日 100万本のコスモス natural market(午前10時/リフレッシュパーク豊浦/無料/☎090-9463-1746) ※入園料が必要
- ▼3・13・17・20・22日 聞くだけでも楽しめる「読書ソムリエ」持ち寄り本の集い(午後1時30分/3日:川中公民館、13日:彦島図書館、17日:中央図書館、20日:勝山公民館、22日:小月公民館/無料/☎090-6848-6680)
- ▼3・17・31日 暮らしのお悩み無料法務相談会(午前10時30分/シーモール1階/☎250-5162)
- ▼7日 行政書士による無料相談会(午前9時30分/長府公民館/☎080-1937-5671)
- ▼7・21日 ポリテクセンター福岡施設見学会(午後1時30分/ポリテクセンター福岡/無料/☎093-641-6909)
- ▼7・21日 楽しいスピーチ 下関トーストマスターズクラブ・ハイブリッド例会(午後6時30分/しものせき市民活動センター/見学無料/☎090-2860-6669) ※ウェブでの参加可
- ▼11日 しものせき環境みらい館の催し(フリーマーケット:午前8時~午後1時、牛乳パックではがき作りなど:午前10時/無料(一部有料)/☎252-7220)
- ▼11日 誰でも参加できる「井戸端読書会(午前10時/中央図書館4階/無料/☎090-4570-2950)
- ▼11日 以心会発会式&キックオフイベント(午前10時30分/長府中之町正円寺/無料/☎090-9461-0291)
- ▼13日~18日 会員作品展(午前9時/長府庭園三の蔵/無料/☎267-5900) ※入園料が必要 ※13日は午後1時よりから測定会&お仕事の説明会あり
- ▼15日 平日の読書会(はまゆう)(午後1時30分/中央図書館4階/無料/☎231-2766)
- ▼15・17日 家事家計講習会(午前10時/下関友の家/300円/☎090-7595-1945) ※17日は午後1時30分よりウェブでも開催
- ▼17日 司法書士無料法律相談会(午前10時/内日公民館/☎256-2433)
- ▼18日 猪居ギターコンサート(午後3時/生涯学習プラザ風のホール/一般:3000円、学生:1500円/☎090-6838-2954)
- ▼21日 無料年金相談(午後1時/市役所市民相談所/☎090-1339-4791)
- ▼25日 能楽「謡曲・仕舞」の会(午前9時30分/西部公民館/無料/☎090-2007-7573)
- ▼31日 下関市立美術館友の会陶芸同好会作品展(午前9時30分/長府庭園三の蔵/無料/☎090-53395-9770) ※入園料が必要
- ▼毎週日・水・土曜日 くれあい健康マージャン教室(午前9時/武久会館/1日500円・半日300円/☎070-5054-6281)
- ▼毎週月・金曜日 ねんりん健康麻雀を楽しむ会(午前9時/勤労福祉会館/1日600円/☎090-8067-2654)
- ▼毎週木・土曜日 パソコン・スマホ教室(午後1時/川棚公民館/500円/☎080-6349-4639)
- 10月のフリーマーケット
- ▼11・25日 くれあいバザール彦の市(午前8時~11時/彦島図書館前広場/☎090-9062-1654)

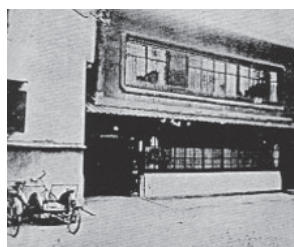
## くじらコラム



### 下関とくじら⑤

下関では大正期に入り、朝鮮通漁により水産会社として規模を拡大していた林兼商店が、1922(大正11)年に土佐捕鯨を買収し、近海捕鯨に乗り出します。その後、1934(昭和9)年に南氷洋捕鯨に進出した日本捕鯨(日本水産)に続き、林兼商店は1936(昭和11)年に大洋捕鯨を創立、同年国産初の捕鯨母船「日新丸」を建造し、南氷洋捕鯨に進出します。下関では冷蔵庫の建設や造船所の設置等関連産業の集積が行われ、戦前、戦後を通じた南氷洋捕鯨基地として発展する各種基盤が、順次整えられることとなります。

関下関くじら文化振興室 (☎242-0920)



▲林兼商店(大正時代)