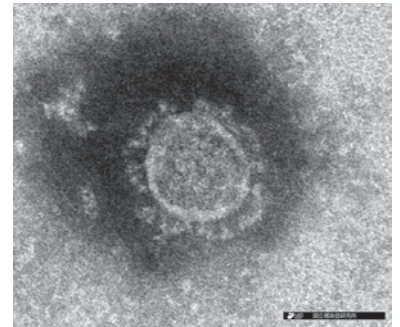


冷静な対応で、感染拡大防止にご協力を

新型コロナウイルス感染症への対応について

新型コロナウイルス感染症の感染拡大を防ぐために

市内や近隣の市において、新型コロナウイルスの感染者が確認されている状況です。あなたやあなたの大切な人を守るために感染拡大防止にご協力ください。



画像提供：国立感染症研究所

市民の皆さんへお願い

- 風邪や季節性インフルエンザ対策と同様に一人ひとりの「咳エチケット」や「手洗い」などの実施がとても重要です。感染症対策に努めるようお願いいたします。
- 風邪症状があれば、外出を控え、やむを得ず、外出する場合はマスクを着用するよう、お願いします。
- 集団感染の共通点は、特に、「**換気が悪く**」、「**人が密に集まって過ごすような空間**」、「**不特定多数の人が接触するおそれが高い場所**」です。換気が悪く、人が密に集まって過ごすような空間に集団で集まることを避けてください。
- 感染拡大地域への不要不急の外出を控えてください。



▲市LINE公式アカウント友だち登録



▲市ホームページ
新型コロナウイルス
感染症統合情報



▲市ホームページ
イベントの中止情報

事業者の皆さんへ

- 下関市中小企業制度融資(体質強化特別融資)**
☑市内に主たる事業所を有し、事業活動に著しい支障が生じている中小企業 ※最近1カ月間の売上高かつその後2カ月を含む3カ月間の売上高が前年同期比5%以上減少 ☑資金使途＝運転資金 担保・保証料＝県信用保証協会が定める保証料 貸付期間＝10年以内(元本償還据置期間1年以内) 利率＝1.3% (責任共有制度対象外の場合は1.1%) ※詳しくは問い合わせを
☎産業振興課(☎231-1265)

主なイベントの中止情報

- 【中止】しものせき海峡まつり(5月2日～4日)
☎観光政策課(☎231-1350)
 - 【中止】ツール・ド・しものせき(6月21日)
☎スポーツ振興課(☎231-2729)
 - 【中止】豊田のホテル祭り(6月6・13日)
☎豊田総合支所地域政策課(☎766-1056)
- その他のイベント中止・延期情報は市ホームページをご確認ください

A | チャットボット「新型コロナウイルスよくある質問」を開設

- 下関市公式ウェブサイト「下関市新型コロナウイルスよくある質問」
= https://ui1autorep32.necarcloud.jp/qadialog_webchat/
- 下関市LINE公式アカウント「下関市新型コロナウイルスよくある質問」
= 上記QRコードによる友だち登録

次の症状がある方は相談を

- ▷風邪の症状や37.5度以上の発熱が4日以上続いている
- ▷強いだるさ(倦怠感)や息苦しさ(呼吸困難)がある
- ※高齢者や基礎疾患等のある方は、上記状態が2日程度続く場合

相談窓口

(帰国者・接触者相談センター)

☎ **250-7778**

FAX: 231-1376 (聴覚障害の方)

午前9時～午後9時

※平日、土・日曜日、
祝日問わず開設

※本ページは4月16日現在の状況、情報を基に記載しています。今後の感染状況や、疫学情報等により変わる可能性があります。最新情報は厚生労働省や下関市のホームページ等でご確認ください。



感染症対策へのご協力をお願いします

新型コロナウイルスを含む感染症対策の基本は、「手洗い」や「マスクの着用を含む咳エチケット」です。

①手洗い

正しい手の洗い方

手洗いの前に
・爪は短く切っておきましょう
・時計や指輪は外しておきましょう



1 流水でよく手をぬらした後、石けんをつけ、手のひらをよくこすります。



2 手の甲をのぼすようにこすります。



3 指先・爪の間を念入りにこすります。



4 指の間を洗います。



5 親指と手のひらをねじり洗いします。



6 手首も忘れずに洗います。

石けんで洗い終わったら、十分に水で流し、清潔なタオルやペーパータオルでよく拭き取って乾かします。

②咳エチケット

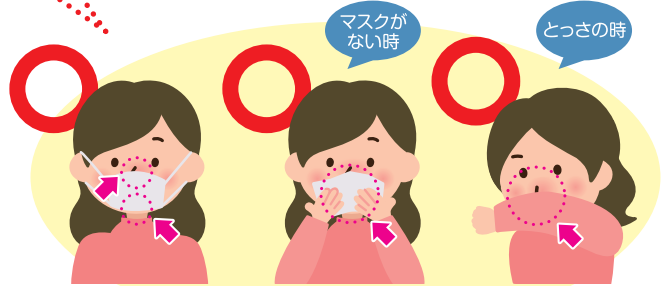
3つの咳エチケット

電車や職場、学校など人が集まるところでやろう



何もせずに咳やくしゃみをする

咳やくしゃみを手でおさえる



マスクを着用する(口・鼻を覆う)

ティッシュ・ハンカチで口・鼻を覆う

袖で口・鼻を覆う

正しいマスクの着用



1 鼻と口の両方を確実に覆う



2 ゴムひもを耳にかける



3 隙間がないよう鼻まで覆う



厚生労働省 検索

