



掲載しきれないイベントの情報などは
下関市公式SNSで配信中！

●掲載する内容は、12月16日現在のものです。新型コロナウイルス感染症対策等により、内容を変更する場合があります。最新情報についてはホームページ等で確認するか各問い合せ先にご確認ください。各催し等に参加する際は、マスクの着用や手指消毒などの感染予防対策にご協力ください。

市職員を募集します

問職員課(☎231-1140 FAX231-8103)

試験区分	採用予定数	受験資格
視能訓練士	1人程度	昭和60年4月2日以降に生まれ、視能訓練士の免許を取得した方(見込みを含む)
看護師(豊田)	2人程度	昭和50年4月2日以降に生まれ、看護師の免許を取得した方(見込みを含む)
機関長	1人程度	昭和55年4月2日～平成13年4月1日に生まれ、船舶職員及び小型船舶操縦者法に基づく六級海技士(機関)以上の免許を取得した方(見込みを含む)
環境整備員	1人程度	昭和60年4月2日～平成15年4月1日に生まれ、高校以上を卒業した方(見込みを含む)(高等学校卒業程度認定試験合格者を含む)

回試験日(第1次) = 1月31日(日) 日1月4日～15日(消印有効)に看護師(豊田)の試験区分を除き、市ホームページから申し込みを。市ホームページから申し込みができない場合は、所定の受験申込書の提出を。※試験案内は市役所本庁舎西棟1階案内、各総合支所、各支所、各サテライトオフィス、下関市東京事務所で配布。市ホームページからダウンロード可 ※案内・申込書の郵送希望は問い合せを

●会計年度任用職員の登録者募集

職種	問い合わせ先
事務補助(一般事務補助、窓口事務補助など)	職員課 ☎231-1140
保健師、助産師、看護師	保健医療政策課 ☎231-1426
保育士、幼稚園教諭、保育園・こども園の看護師、調理員	幼児保育課 ☎231-1397
放課後児童クラブ支援員 ※保育士、社会福祉士資格、教員免許を有する方等	子育て政策課 ☎231-1431
校務技士	学校支援課 ☎231-1235
学校給食調理員	学校保健給食課 ☎231-1344

※会計年度任用職員：業務の繁忙期などに、1会計年度の範囲内を任期とし、採用される非常勤の公務員
日市会計年度任用職員登録申請書を、直接か郵送で各課に提出を。※登録申請書は、各課窓口か、市ホームページからダウンロード可

●会計年度任用職員(障害者対象)募集

採用は登録申請書を提出した方の中から面接等の選考を経て決定します。登録申請書の受け付けを兼ねた採用説明会を開催します。
採用は4月1日以降。
日障害者手帳の交付を受けている方
日3人程度
▷説明会
日2月13日(土)
所市役所本庁舎西棟5階大会議室
内採用後の業務内容の説明、採用に際しての配慮事項等の確認、パソコン技術の確認、登録申請書の提出・受け付け
時登録申請書、障害者手帳の写し
※登録申請書は市ホームページからダウンロード可
日1月29日(金/必着)までに電話、ファクスまたはEメールで氏名(ふりがな)、連絡先、参加に際し配慮が必要な場合はその旨を職員課(☎smshokui@city.shimonoseki.yamaguchi.jp)へ。



令和3年成人式

問生涯学習課(☎231-7968)

各教育支所 ▷菊川(☎287-4026) ▷豊田(☎766-2100)
▷豊浦(☎772-2117) ▷豊北(☎782-1963)

※内容の変更や中止の可能性があります。最新情報を市ホームページで確認するか問い合わせを



案内状は発送済み。住民登録をしていない方などは当日「案内状がない方の受付」へ。当日はマスクの着用を。
日平成12年4月2日～平成13年4月1日生まれの方
日1月10日(日)
▷本庁管内 = 午前11時、午後1時
※卒業した中学校で午前・午後に振り分けています。指定された時間にお越しください
日市民会館
▷豊浦・豊北総合支所管内 = 午後1時
日豊浦夢が丘スポーツセンター
▷菊川・豊田総合支所管内 = 午後2時
日アブニール

※市報12月号7頁に掲載した「令和3年成人式」の内容の一部に誤りがありました。下記の通りお詫びして訂正いたします。
・誤 豊浦・豊北総合支所管内 = 午後3時
・正 豊浦・豊北総合支所管内 = 午後1時



海響館で正月を楽しもう！

期1月7日(木)まで

因令和3年はうし年です。うし年にちなんだ海の生き物や正月らしい縁起の良い生き物を展示します！

料入館料

圃海響館(☎228-1100)



イベント

長府毛利邸のイベント

●初春に舞う…花柳三吉社中「松・竹・梅」 回1月2日(土)午後1時30分 ●毛利邸で運だめし！新春福引大会 回1月3日(日) 料福引券300円 ●新春特別抹茶「幸福の三面銀杏」 回1月2・3日 因珍しい三面ギンナン付きの抹茶(500円)を販売します。各日15杯限定 ●2021年.しの武 節分展 回1月30日～2月3日 因おに画家 しの武 (Shinobu) の作品展示。販売もあります。

料入場料=大人210円、小・中学生等100円
圃長府毛利邸(☎245-8090)

下関市芸術文化祭(1月開催分)

●下関市小・中学校冬季造形展

市内小中学生の特選・入選作品を展示します。

期1月19日～24日

所市立美術館

圃文化振興課

(☎231-4691)



情報Station ステーション



●料金の記載がないものは原則無料。

●甲の記載がないものは、直接会場へ。

※掲載情報は、内容を変更する場合があります。参加・申し込みの際は、事前に確認を



●申し込みの必要事項=④申し込み時に必ず次の項目を記入してください。

▶催し・講座名など ▶郵便番号 ▶住所

▶氏名(ふりがな) ▶年齢(学年) ▶電話番号

エキマチイベント 「ART LIVE&GALLERY」

市内外で芸術活動を行っているアーティストのライブパフォーマンスを体験できる、エキマチ下関推進協議会による新感覚イベント。

回1月24日(日)午前10時～午後5時

所シーモール1階(竹崎町四丁目)

因共同制作や陶芸体験、絵付け等のワークショップや参加アーティストの作品展示・販売など
圃産業振興課(☎231-1220)



長府庭園のイベント

●年始特別開園

▷2021迎春縁起詩画展

期1月2日～4日 午前9時30分～午後4時30分

因詩画の展示販売、詩画の商品をプレゼント(2・3日に詩画を購入した方。福引で各日先着50人)

▷餅入りぜんざい・甘酒ふるまい

回1月2・3日 午前10時～午後4時

料餅入りぜんざい500円、甘酒200円

●長府庭園×鯨展

回1月30・31日

▷鯨の資料展示=午前10時～午後4時

因捕鯨用海図(レプリカ)、捕鯨船第二十五利丸模型などを展示

▷講演会=各日午前11時、午後1時30分、午後3時

「マルハ創業者・中部幾次郎と長府庭園について～鯨を追った人生をたどる～」

圃岸本充弘(下関くじら文化振興室長)

▷鯨の試食会=午前10時～正午

因鯨の大和煮、鯨のソーセージなどの試食

▷鯨エコバッグプレゼント=午前9時～午後5時

因入園された方に鯨エコバッグプレゼント(各日先着300人)

料入園料=大人210円、小・中学生等100円

圃長府庭園(☎246-4120)

東行記念館のイベント

- 企画展「晋作が愛した花々ーまさ・うの・望東尼」＝
 開3月21日(日)まで ※休館日…毎週月曜日、祝日の翌日、年末年始(12月28日～1月4日)
 料一般300円、大学生等200円
- 展示解説＝回2月6・13・21・28日、3月7日 いずれも午前10時30分～11時15分 定各日5人(要予約。先着順) 申1月5日(火)午前10時から直接か電話で、東行記念館(2階学芸員室)へ ※休館日を除く
 問東行記念館(☎284-0212)

考古博物館のイベント

- 特別展「至宝しものせきー経塚とその時代ー」
 社会情勢の変化や疫病の流行で大きな不安を抱えた平安時代後期、「末法思想」のもとに現世利益を願って、仏教経典を納める経塚が造営されます。本展では、県内初公開となる奈良国立博物館所蔵の伝山口県長門一ノ宮経塚出土品が里帰りするとともに、県内経塚資料が一同に会し、経塚の造営された時代を物語ります。
 開1月30日～3月21日
 問考古博物館(☎254-3061)

潮彩だより

長門市と下関市の
情報交換コーナー

金子みすゞ記念館 みすゞのお正月展



お正月にちなんだみすゞの詩を、10編紹介します。季節が限定されるため、今回の詩は珍しく感じられるかもしれません。
 みすゞのお正月の世界をお届けします。
 開1月1日～31日 午前9時～午後5時(1月1日は午前10時から。最終入館は午後4時30分)
 料大人350円、小・中・高生150円
 所金子みすゞ記念館(長門市仙崎1308番地)
 ●ワークショップ「書初め」学校の宿題や抱負、みすゞの詩等、記念館で書初めをしませんか。
 回1月10日(日)午前10時～午後3時
 随時受付 持書道道具(半紙含む)
 問金子みすゞ記念館(☎0837-26-5155)

しものせき落語まつり

- 落語界の次代を担う若手落語家と、地元で活躍するアマチュア青年落語家が出演！ 落語が初めての方も気軽に足を運んでください！
- 回1月24日(日)午後2時
 所市民会館
 料一般1,000円、学生500円
 ※未就学児入場不可
 問市民会館(☎231-6401)

田中絹代ぶんか館のイベント

- 名画劇場「お早よう」
 回1月10日(日)午前10時、午後2時
 郊外の新興住宅地を舞台に、近所付き合いの波風や、元気な子どもたちに振り回される大人たちをコミディタッチで描く。 定各30人(先着順)
- ふるさと文学館冬季所蔵品展「林芙美子」
 開1月5日～4月4日
 「放浪記」で一世を風靡した林芙美子の作品を、書籍を中心に紹介。
 問田中絹代ぶんか館(☎250-7666)

生涯学習プラザのイベント

- ①かぎ針編みでアクリルたわしを作ろう
 回1月31日(日)午前10時～正午
 定18人(抽選)
 ※小学生以下は保護者同伴
 料1,500円
 持糸切りばさみ
- ②Let's Play スタインウェイ
 ～海のホールでピアノを弾いてみませんか？～
 回2月13・14日 午前10時～午後5時
 定各日6組(抽選)
 ※小学生以下は保護者同伴
 料1区分(1時間)2,000円
 共申①1月15日(金/必着) ②1月22日(金/必着)までに、①往復はがきで②(10\$)を ②専用応募用紙を、直接かファクス、郵送で生涯学習プラザ(〒750-0016市内細江町三丁目1番1号)へ。
 専用応募用紙は生涯学習プラザ、各公民館に設置。
 生涯学習プラザホームページでダウンロード可。
 問生涯学習プラザ
 (☎231-1234
 問242-6234)



●掲載する内容は、12月16日現在のものです。新型コロナウイルス感染症対策等により、内容を変更する場合があります。最新情報についてはホームページ等で確認するか各問い合わせ先に確認ください。各催し等に参加する際は、マスクの着用や手指消毒などの感染予防対策にご協力ください。

「オンライン婚活セミナー」開催！ 【下関市婚活サポート認定事業】

ビデオアプリ「ZOOM」を使用した、独身者限定のオンラインセミナー。スマートフォン・タブレット・パソコンのいずれかをお持ちで、インターネット環境があれば参加可能。「結婚したい」けど婚活がうまくいかない方、交際が長続きせず、なかなかご縁をつかめない方、自分に自信の持てない方など、ぜひご参加ください。
 ① ホームページから希望する日にちを選択 料500円
 ※詳しくはネクスト・ステージ(☎250-6519 ② https://osekkai.nstage.net/)へ
 ③ 企画課(☎231-1480)



美術館のイベント

- 造形教室
 - ①はり絵をつくろう(子ども造形教室)※2時間講座
 ②3歳～小学生まで(小学3年生以下は保護者同伴)
 ③1月10・11日 いずれも午後1時～3時
 ④各日10人(先着順)
 - ②はり絵で絵本をつくろう ※2日通し講座
 ⑤中学生以上 ※2日通して参加できる方
 ⑥1月16・17日 いずれも午後1時～3時
 ⑦定15人(先着順)
 ⑧講師 富田一男氏(クラフト作家)
 ⑨料500円
 ⑩電話で☎(10分)を美術館へ。
- 特集展示
 - ⑪1月17日(日)まで 休館日…毎週月曜日(1月11日は開館)、12月28日～1月4日 ▷「富田一男 絵本とイラストレーション」=富田一男の未公開手づくり絵本などの展示 ▷下関北九州道路「海峡むすぶミライ」
 - ⑫応募作品展=下関青年会議所が募集した小・中学生の作品242点を展示
- 小企画展「潮流・下関」
 - ⑬1月24日(日)まで 休館日…特集展示と同じ
 - ⑭下関を拠点に活動する3人の作家-石山義秀・伊東丈年・中原麻貴を紹介。
 - ⑮料一般600円、大学生500円
 - ⑯市立美術館(☎245-4131)

歴史博物館のイベント

- ①歴史講座
 - 歴史博物館の「たなか～る先生」が下関の歴史について、お話しします。
 - ②1月16・23・24・27・31日
 - ▷たなか～る先生の事件簿-幕末下関の暗殺劇=午前10時30分～11時30分
 - ▷吉田松陰が考える長州藩の仕組み=午後1時30分～2時30分
 - ※講座内容は同じ
 - ③講師 田中洋一(歴史博物館学芸員)
- ②企画展「系図・由緒書を読み解く」
 - 下関に伝わる系図や由緒書の見方を紹介しながら、さまざまな歴史の謎に迫ります。
 - ④1月16日～3月14日 ※休館日…毎週月曜日
- ③系図・由緒書の楽しみ方
 - 企画展の内容を解説しながら、系図等の鑑賞方法を紹介します。
 - ⑤2月7・14・17・23・27日 いずれも午前10時30分～11時30分 ※講座内容は同じ
 - ⑥講師 岡松仁(歴史博物館学芸員)
 - ⑦定①③各日、各回15人(先着順)
 - ⑧料①③300円 ②一般210円、大学生等100円
 - ⑨申①③1月5日(火)9時30分から電話か直接、歴史博物館へ。
 - ⑩歴史博物館(☎241-1080)

海峡の友

北九州市と下関市の
情報交換コーナー

いのちのたび博物館の冬の特別展 「名刀『博多藤四郎』の輝き」

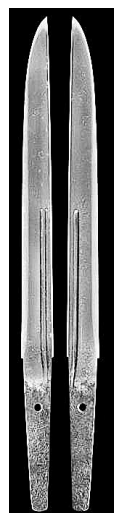
福岡藩2代藩主黒田忠之が小倉藩初代藩主小笠原忠真に贈ったとされる名刀「博多藤四郎」(栗田口吉光作の短刀。国の重要文化財：文化庁 蔵)をゆかりの地の北九州市で初公開します。

本展は「博多藤四郎」を軸として、福岡藩と小倉藩を中心に、「戦国」を勝ち抜いたカリスマ的な初代藩主の後を継いだ2代藩主が「ポスト戦国」のさまざまな課題をどのように解決して、「御家」の存続と「藩」の確立を実現したか明らかにします。また、刀という武具の特性と多様な意味を検証して、武士のあり方と変化をひもときます。

⑪1月2日～2月14日 午前9時～午後5時(入館は午後4時30分まで)
 ※入館にはWeb事前予約が必要

⑫いのちのたび博物館
 (北九州市八幡東区東田二丁目)
 ⑬料大人600円、高・大学生300円、小・中学生100円

⑭いのちのたび博物館
 (☎093-681-1011)



▲博多藤四郎

リフレッシュパーク豊浦の
ガーデニングクラブ日曜学校

日1月17日(日)午前10時～午後1時
 函ハートでニューイヤー! 香りのフラワージュエリー
 ボックスレッスン
 定14人(先着順)
 料2,200円
 ※別途入園料が必要(一般210円、小・中学生100円)
 申1月14日(木)までに、電話かファクス、Eメールで
 ④(10分)をリフレッシュパーク豊浦(☎mf0127@
 yahoo.co.jp)へ。
 問リフレッシュパーク豊浦(☎772-4000)

青年の家
親子星の観察学習会

函市内在住の小学4年生～6年生と保護者(小学生の弟
 妹の参加可)
 日1月30日(土)午後2時～8時
 函西田正和氏(長成中学校教諭)
 定30人(抽選)
 料1人1,000円
 申1月4日～14日(必着)までに、往復はがきで④(10分)
 と性別、生年月日、学校、食物アレルギーの有無を青
 年の家(〒751-0816市内棕野町一丁目17番1号)へ。
 問青年の家(☎223-0521)※水曜日を除く

森の学校

マウンテンバイクの講習会。
 函小学生以上の自転車に乗ることができる方
 日所▷1月23日(土)深坂自然の森 ▷1月24日(日)
 /山口県油谷青少年自然の家(長門市油谷伊上) いず
 れも午前10時～午後3時 定各20人(抽選)
 申1月11日(月/必着)までに専用申込用紙を、直接か
 郵送、ファクス、Eメールで森の家下関(〒759-6602
 市内大字蒲生野字深坂 ☎info@feelkankyo.com)へ。
 問森の家下関(☎259-8555 ☎258-4862)

しものせき環境みらい館の
リサイクル教室(2月)

●午前10時～正午=▷3・17日=布あそび ▷5・19
 日=裂き織り ▷6・20日=布のリフォーム ▷9日=
 廃油石けん ▷11・25日=パッチワーク ▷14・28日
 =ガラス工芸 ●午前10時～午後2時=▷2・16日=
 組みひも・お針箱 ▷4・18日=古布で小物 ●午後
 1時～3時30分=▷4・25日=表具 ▷17・19日=
 古布でぞうり ●4月からの着付け教室参加者募集
 料参加料 申1月15日(金)から電話(午前10時～午後
 5時)で、しものせき環境みらい館へ。
 問しものせき環境みらい館(☎252-7220)

太翔館のイベント

●角島大橋開通20周年企画展「角島の祭りと信仰」=
 期1月31日(日)まで ▷特別講演「角島の祭りと行事」
 =日1月31日(日)午後1時30分 定20人 申直接か
 電話、ファクスで④(10分)を太翔館へ。
 ●新春の遊びをしよう=期1月5日～31日 函すごろ
 く、かるた、けん玉、福笑いなどの昔の玩具を設置。
 ●豊北郷土文化友の会講演会「古文書が語る豊北の歴
 史」～豊北に伝わる古文書の紹介～=日1月24日(日)
 午後1時30分 定20人
 問太翔館(☎782-1651)

土井ヶ浜遺跡・人類学ミュージアムの
イベント

●企画展「食の人類学 I 防長菓子ものがたり
 ～Part1.5(継続)しものせきのとってもお菓子な歴史
 ものがたり～」
 期2月28日(日)まで
 函お菓子の名前に秘められた下関の歴史や自然、風土
 にまつわるファンタジーな物語を紹介。
 料一般200円、大学生等100円
 問土井ヶ浜遺跡・人類学ミュージアム(☎788-1841)

ふれあい韓国語講座受講生募集

函市内在住の方 日2月4日～4月1日の毎週木曜日 午
 後7時～8時30分(2月11日は休講) 函勤労福祉会館
 函初歩の韓国語の読み書きからあいさつ程度まで 函
 市立大学留学生 定25人(先着順) 料4,000円(8回分
 教材費を含む) 申1月20日(水/必着)までに、はがき
 かファクスで④(10分)と性別を市日韓親善協会(〒
 750-0009市内上田中町五丁目6-24 藤井印刷内 ☎
 231-1612 ☎222-8611)へ。※後日確認書を送付
 問国際課(☎231-9653)

異文化理解講座Ⅱ「スペイン」
～祖母、母、娘 三世代の物語～

日1月17日(日)午後2時～4時 函しものせき市民活
 動センター大会議室 函三世代の生活から見えてくる
 スペインの暮らし 函ヘマ・ガルベス氏(山口県国際
 交流員) 定25人(先着順) 料資料代等300円 函筆
 記用具 申1月13日(水/必着)までに、電話かファクス、
 Eメールで氏名(ふりがな)、年齢、電話番号をしもの
 せき国際交流ねっと(☎237-9055 ☎yurikoishii
 901@yahoo.co.jp)へ。※小学生以下は保護者同伴
 問国際課(☎231-9653)

●掲載する内容は、12月16日現在のものです。新型コロナウイルス感染症対策等により、内容を変更する場合があります。最新情報についてはホームページ等で確認するか各問い合わせて先に確認ください。各催し等に参加する際は、マスクの着用や手指消毒などの感染予防対策にご協力ください。

医師、歯科医師、薬剤師の届出を

☎医師、歯科医師、薬剤師 **☎**市内在住の方で、わが国の医籍に登録されている医師、歯科医籍に登録されている歯科医師、薬剤師名簿に登録されている薬剤師は、法律により2年に1回、12月31日現在の氏名、住所その他の事項について届出を行うことが義務付けられています(業務に従事していない方も対象)。
☎届出票を1月15日(金)までに保健医療政策課へ
 ※医療機関・薬局等にお勤めの方は、届出票を勤務先に配布予定です ※詳しくは問い合わせを
☎保健医療政策課(☎231-1711)

食品衛生責任者養成講習会

食品衛生責任者養成講習会を実施します。食品衛生法の規定に基づき、飲食店などの食品営業を行う場合は、この資格が必要です。食品営業を行わない方でも受講可能です。
☎2月12日(金) **☎**川棚公民館 **定**35人 **料**8,000円
☎申込書を2月5日(金)までに下関市食品衛生協会豊浦支部(☎775-2064)へ請求してください ※応募者多数の場合は、市内事業者を優先します
☎生活衛生課(☎231-1936)

1月の健康スローガン お酒は楽しく ほどほどに



動物の愛護と適正飼養の普及啓発に係るパネル展

☎1月23日～29日
☎ゆめシティ1階(伊倉新町三丁目)
☎永年飼養被表彰者の犬の写真展示、譲渡後犬猫写真展、児童絵画展(入賞作のみ)
☎動物愛護管理センター
 (☎263-1125)



検診(健診)を受けましょう

職場などで受診する機会のない方が対象です。各検診(健診)の対象年齢は、令和3年3月31日が基準日。(年度内1回受診可)

①肺がん検診

●胸部エックス線検査

☎市内在住の40歳以上の方 **☎**1月7・12・14・19・28日＝午前9時30分から11時、1月6・18・20・25・27日＝午後1時30分から3時 **☎**市役所本庁舎西棟3階保健所 **☎**健康推進課へ電話で予約を。

●痰の検査

☎50歳以上のたばこを多く吸う方(市の胸部エックス線検査と同時受診) **料**500円 **☎**直接、会場で。

②若年基本健康診査／③骨粗しょう症検診

☎②市内在住の18歳～39歳の方 ※年度内に40歳になる方は、特定健康診査の対象のため除く

③市内在住の20、25、30、35、40、45、50、55、60、65、70歳の女性の方

☎1月18・25日 午前9時30分～10時30分

☎市役所本庁舎西棟3階唐戸保健センター **定**②③合わせて18人 **料**②1,200円 ③300円 **☎**前週の木曜日までに健康推進課へ。

☎健康推進課(☎231-1935)

猫の不妊去勢手術助成金(再募集)

猫の不妊・去勢手術料の一部を助成します(再募集。10件程度)。必ず動物病院で手術を受ける前に、申請してください。

☎市内在住の方

☎▷条件＝飼い猫は終生飼養が約束できること、指定獣医師による手術を受けること

※1世帯につき猫1匹に限り助成

※今年度すでに次の助成金の交付を受けた方は申請できません

①犬の助成金

②飼い猫2匹の助成金(飼い猫の申請)

③所有者の判明しない猫5匹の助成金(所有者の判明しない猫の申請)

▷助成金の額＝雄：1件につき4,000円、雌：1件につき6,000円

☎申請書を1月4日～20日(必着)に直接か郵送で動物愛護管理センターへ。

※申請書は市ホームページからダウンロード可

※予算額以上の申請があった場合は抽選

※詳しくは問い合わせを

☎動物愛護管理センター
 (☎263-1125)



●掲載する内容は、12月16日現在のものです。新型コロナウイルス感染症対策等により、内容を変更する場合があります。最新情報についてはホームページ等で確認するか各問い合わせて先にご確認ください。各催し等に参加する際は、マスクの着用や手指消毒などの感染予防対策にご協力ください。

育児学級

●生後4カ月～8カ月頃までの赤ちゃんと保護者
 ①2月5日(金) ②2月26日(金)いずれも午前10時～11時30分
 所①長府東公民館 ②新下関保健センター
 関離乳食、歯について 師栄養士、歯科衛生士
 定①12組(先着順) ②15組(先着順) 持母子健康手帳、筆記用具、赤ちゃんに必要な物
 申①1月5日(火)から山陽保健センター(☎246-3885) ②1月25日(月)から新下関保健センター(☎263-6222)へ。
 関健康推進課(☎231-1447)

乳がん・子宮頸がん・大腸がん・前立腺がん検診はお済みですか

乳がん・子宮頸がん・大腸がん・前立腺がん検診を無料で受診できるクーポン券を、昨年6月に対象年齢の方に送付しています。使用期限は3月31日(水)です。年度末は検診希望者が集中し、受診できない場合がありますので、早めにご受診してください。検診日は各協力医療機関に必ず問い合わせてください。健診、協力医療機関等については、市ホームページ、QRコードで確認を。
 関健康推進課(☎231-1935)



高齢者の肺炎球菌感染症定期予防接種は受けましたか？

●過去に接種歴がなく次に該当する市民。①令和3年4月1日現在で65、70、75、80、85、90、95、100歳の方(対象年度内であれば年齢に達していなくても可) ②60歳～64歳の心臓・腎臓・呼吸器に障害のある方(身体障害者手帳1級程度)※定期接種としては生涯1回。期間を過ぎた場合や、2回目以降を希望の場合は任意接種(全額自己負担) 関3月31日(水)まで
 関2,840円 関かかりつけ医に問い合わせを。
 関健康推進課(☎231-2664)

幼児食歯っぴー教室

●市内在住の1歳6カ月～3歳児とその保護者
 関1月20日(水)午前10時～11時30分
 所豊浦保健センター
 関歯科衛生士・栄養士の講話
 定8組(先着順)
 持母子健康手帳
 申1月19日(火)までに電話で健康推進課へ。
 関健康推進課(☎231-1408)

相談窓口



日常生活に関する問題

- 弁護士無料法律相談(要予約) ①市民相談所(☎231-3730)＝関毎週月・木曜日の午前9時～午後4時(4・11日を除く) 関12人(先着順) 申相談日の1週間前から、直接か電話で市民相談所へ。
- ②豊浦総合支所(☎772-4018)＝関1月15日(金)午後1時～4時 関6人(先着順) 申1月4日～15日に、電話で豊浦総合支所へ。
- 市民相談所一般相談(☎231-3730) 関平日の午前9時～午後4時

消費生活相談

- 消費生活センター(☎231-1270) 関平日の午前8時30分～午後4時30分

行政・人権・社会保険相談

- 行政相談…山口行政監視行政相談センター(☎083-932-1100)
- 人権相談…山口地方法務局下関支局(☎234-4000)
- 社会保険相談…山口県社会保険労務士会下関支部(☎090-1339-4791)

不妊・不育専門相談

- 産婦人科医が相談を受けます。関不妊症、不育症に関して相談のある方 関1月22日(金)午後2時～4時 所市役所本庁舎西棟3階 唐戸保健センター 関4組 申前日までに直接か電話で。
- 関健康推進課(☎231-1447)

こころの健康相談

- こころの健康に関して精神科医が相談をお受けします。 関①1月22日(金)／市役所本庁舎西棟3階 ②1月27日(水)／豊浦保健センター いずれも午後1時～4時 関各4人 申①1月19日(火)まで、②1月22日(金)までに電話で健康推進課へ。 関健康推進課(☎231-1419)

障害者相談窓口

関障害者支援課
 ☎227-4199
 関222-3180

施設名	住所	電話	ファクス
障害者生活支援センター	貴船町三丁目	228-3211	235-3210
こども発達センター	幡生本町	233-9850	233-9851
支援センターひえだ	稗田中町	251-6161	251-6177
なごみの里相談支援センター	大字蒲生野	258-1122	227-4610
ぱれっと	秋根本町二丁目	249-6065	249-6075
相談支援事業所フェニックス	大字小野	256-5336	256-5025
まんてんの星相談室	菊川町大字田部	287-2877	242-2875
支援センター一歩社	豊浦町大字吉永	775-4171	775-4172
はまゆう園相談室	豊北町大字滝部	782-1966	782-1520

母子父子寡婦福祉資金の貸し付け

ひとり親家庭の方などの進学にかかる費用や就職の準備金など、必要な資金の貸付制度です。申請から貸し付けまで最長2カ月かかりますので、早めに相談を。

※貸し付けには一定の条件あり

☑市内在住の母子家庭の母、父子家庭の父、寡婦、父母のいない児童 ※現在の収入で必要な経費を賄える場合は対象外

☑▷申請期限＝毎月10日まで ▷受付時間＝平日の午前9時～午後4時 ※申請前に事前面談が必要(要予約)

☎こども家庭支援課(☎231-1358)

4月からの児童クラブ入会児童を募集

☑令和3年4月1日時点で市内の小学校に就学予定の児童か、市内に在住で市外の小学校に就学予定の児童で、その保護者が次の理由により昼間家庭で当該児童の保育ができないと認められる場合 ▷就労 ▷出産前後▷長期の疾病か心身の障害 ▷同居家族の介護・看護▷就業目的の職業訓練など ☑1月8日から2月5日までに申請書を入会を希望する児童クラブへ。申請書は各児童クラブ、子育て政策課、各総合支所市民生活課で配布。※詳しくは問い合わせを

☎子育て政策課(☎231-1431)

こども

4月からの園児を募集します 保育園・認定こども園(保育園タイプ)

☑令和3年4月1日時点で市内に住民票があり、保育が必要な場合 ☑▷募集＝1月12日～29日 ▷育休明け入所予約を含む。☑子どものための教育・保育給付認定申請書、各種証明書など、印鑑、申請者のマイナンバーを確認できる物、身元を確認できる物(免許証など) ☑第1希望の保育園、認定こども園で申し込みを。できるだけ子どもと一緒に園の見学を。※日曜日、祝日を除く ▷申請書は各園、幼児保育課、総合支所市民生活課で配布 ※詳しくは問い合わせを ☎幼児保育課(☎231-1929)

病児保育

子どもが病気の時に、保護者が仕事・冠婚葬祭などの理由で家庭で保育できない場合、一時的に子どもをお預かりします。※連続のご利用は原則7日以内です

☑0歳～小学6年生までの病気の子ども

☑平日＝午前8時～午後6時、土曜日＝午前8時～午後2時 ※日曜日、祝日などを除く

☑▷すこやかルーム(うめだ小児科/☎245-5691)
▷わかば病児保育所(昭和病院/☎233-0548)
▷おひさまキッズハウス(青葉こどもクリニック/☎256-2865)
▷病児保育室ここいえ(かねはら小児科/☎250-9876)

☑(1日)市民税課税世帯…2,000円、市民税非課税世帯・生活保護世帯…1,000円

☑事前に登録申請書を提出してください。利用の時は、病児・病後児保育指示書(病院での診察の際にもらってください)が必要です。

☎子育て政策課(☎231-1353)

児童館&ふくふくこども館のイベント

●ゆたか児童館(☎253-8281)

▷ジャンボカルタ大会＝☑乳幼児～小学生、保護者

☑1月8日(金)午後2時30分

●ひかり童夢(☎229-0980)

▷ママと子どもの骨盤ケア＝☑乳幼児と保護者(保護者の方のみの参加も可) ☑1月12日(火)午前11時

☑15人 ☑直接か電話で ▷親子エアロビクス＝☑乳幼児と保護者 ☑1月18日(月)午前11時20分

●ひこまる(☎266-3321)

▷親子エアロビクス＝☑乳幼児と保護者 ☑1月8日(金)午前11時20分 ▷母親クラブによるフラワーアレンジメント＝☑乳幼児と保護者(保護者の方のみの参加も可) ☑1月14日(木)午前11時 ☑保護者15人

料700円 ☑直接か電話で

●宇賀児童館(☎776-0001)

▷凧作り＝☑幼児と保護者、小学生 ☑1月9日(土)午前11時 ▷親子リトミック＝☑乳幼児と保護者

☑1月15日(金)午前11時 ▷昔の遊びを楽しもう＝☑幼児と保護者、小学生 ☑1月23日(土)午前11時

●ふくふくこども館(☎227-2581)

▷みんなでトイレトレーニング＝☑未就学児と保護者 ☑毎週火曜日 午前11時、午後2時 ▷ふくママの子育てタイム＝☑未就学児と保護者 ☑1月21日(木)午後2時～4時 ☑おにのおめんをつくろう! ☑15人(先着順)

高齢年金の源泉徴収票を送付します

国民年金や厚生年金などの高齢年金を受けている方に、昨年中に支払われた年金の総額や年金から差し引かれた所得税などをお知らせするため、日本年金機構が1月下旬までに源泉徴収票を送付します。障害年金・遺族年金は、課税の対象になっていないため、源泉徴収票を発行していません。

※詳しくは下関年金事務所(☎222-5587)へ
 ④保険年金課(☎231-1931)

国民健康保険加入世帯の所得申告

令和3年度の国民健康保険料は前年中の所得(住民税の賦課情報)をもとに算定されます。収入が無かった方で住民税申告をしない場合は、国保用の簡易申告をしてください。対象者には1月末に申告書を郵送します。ただし、保育料算定や公営住宅入居などで、所得課税証明書を請求する予定がある場合か収入があった場合は、簡易申告書を使用せず住民税申告をしてください。※収入が無かった方には、非課税収入(遺族年金、障害年金、失業保険など)のみの方を含みます

④保険年金課(☎231-1930)

後期高齢者医療保険料算定のための所得の申告を

令和3年度の後期高齢者医療保険料算定のため、所得等の申告書(簡易申告書)を対象者の方に1月下旬に発送します。収入のない方や、非課税収入(遺族・障害年金、恩給等)のみの方は、後期高齢者医療用の簡易申告をお願いします。また、収入のある方や、公営住宅入居審査・その他の行政サービス等を利用するためなどで税務証明書が必要な方は、市・県民税申告をしてください。

④提出先=保険年金課、各総合支所、本庁の各支所
 ④保険年金課(☎231-1306)

介護保険サービスの利用を希望する方は認定申請を

④市内に住所がある、昭和31年2月1日以前に生まれた方で、日常生活に介護が必要なため介護保険のサービスの利用を希望する方

④介護保険証、本人確認ができる書類

④介護保険課、各総合支所市民生活課、本庁の各支所
 ④介護保険課(☎231-3184)、各総合支所市民生活課
 ▷菊川(☎287-4006) ▷豊田(☎766-2687)
 ▷豊浦(☎772-4021) ▷豊北(☎782-1924)

高齢者の障害者控除対象者認定書を交付します

所得税法・地方税法上の障害者控除対象者認定書を交付します。確定申告の添付資料として使用できます。

④令和2年12月31日現在、精神や身体に障害があり、身体障害者手帳などを持っていない65歳以上の高齢者のうち、要介護・要支援認定を受けている方や寝たきりの方で、基準に該当する方 ④介護保険証、印鑑
 ※親族の方が申請する場合は、親族の方の印鑑、身分証明書 ④1月12日(火)から、長寿支援課、各総合支所市民生活課、本庁の各支所へ
 ④長寿支援課(☎231-1340)

紙おむつなどの介護用品を支給

④次のすべての要件を満たす要介護高齢者を介護している住民税非課税世帯の同居家族 ▷市内に居住し自宅で生活している ▷要介護3・4・5である ▷生活保護を受給していない ※要介護3の場合は、令和2年4月1日以降に合計3万円を超える介護用品を購入したことが確認できる領収書を添付し、地域包括支援センターを経由して申請を ④▷支給品目=紙おむつなど ▷支給限度=2カ月につき1万円を上限として現物支給 ▷利用者負担=支給に要する費用の1割
 ④長寿支援課(☎231-1340)

福祉

障害者フライングディスク教室参加者募集

④障害者

④1月28日、2月4日 午後1時~2時30分

④定15人

④体育館シューズ、運動できる服装、飲み物

④1月19日(火/必着)までに直接か電話、ファクスで障害者スポーツセンターへ ※申込用紙はスポーツセンターで配布

④所④障害者スポーツセンター(☎232-1846 ④227-2555)

掲載する内容は、12月16日現在のものです。新型コロナウイルス感染症対策等により、内容を変更する場合があります。最新情報についてはホームページ等で確認するか各問い合せ先に確認ください。各催し等に参加する際は、マスクの着用や手指消毒などの感染予防対策にご協力ください。



●防災メールに登録を！ ▶登録方法＝QRコードを読み取るか「bousai-shimonoseki@xpressmail.jp」に空メールを送信して登録を 岡防災危機管理課(☎231-9333)

Go To Eatやまぐち食事券 好評発売中！

山口県内の加盟飲食店でお得に利用できる「Go To Eat やまぐち食事券」発売中！（無くなり次第、終了）
▶発行価格＝1冊1万円分を8,000円で販売
▶販売期間＝1月31日（日）まで
▶使用期間＝3月31日（水）まで
※詳しくはやまぐちGoToEatキャンペーン実行委員会ホームページで確認するか問い合わせを（☎083-902-2114）（12月29日～1月3日、1月以降の土・日曜日、祝日は除く）
岡農業振興課（☎231-1250）

お知らせ

食べて応援！「ごちそう宅シー」 を使ってみませんか

ご自宅で商品を受け取ることができる飲食サービス「ごちそう宅シー」（通称：ごちタク）を使ってみませんか。
▶**利用方法**
①「ごちタク」対象のお店に配達希望時間の約2時間前（店により異なる）までに電話
②「ごちタク」対象のタクシー会社へ電話
③タクシー会社がお店で商品を受け取り、代金を立て替え
④商品代金＋250円（代行手数料）をタクシードライバーに現金で支払い、商品を受け取る
※原則、店舗から5*以内、合計2,000円以上10,000円以下の購入が対象
※詳しくは、ごちタク専用サイト（<https://gochisoutaxi.net/>）で確認を
▶**利用期間**＝3月31日（水）まで
岡企画課（☎231-5838）



マイナンバーカードセンターの 開庁時間の延長

1月から3月までの間、毎週水曜日の窓口開庁時間を午後7時まで延長します。
所 カラトピア5階（市内唐戸町）
内 ▶業務＝カード交付、電子証明書の更新など
▶最終受付時間＝午後6時30分
※予約制。予約枠数に限りがあるためお早めに予約を
※市役所駐車場をご利用の際は、センター受付に駐車券をお持ちください
岡マイナンバーカードセンター（☎227-4178）

市立大学附属リカレント教育 センター受講生募集

2021年度の受講生を募集します。
所 市立大学学則第18条の規定により、本学に入学できる方 ※詳しい履修資格は市立大学附属リカレント教育センターホームページをご確認ください
期 ▶1年＝4月～2月中旬
▶半年＝4月～8月上旬または9月～2月中旬
所 市立大学内、サテライトキャンパス（市内豊前田町三丁目）
内 講座＝地域創生マネジメント専門家養成プログラム
Ⅰインクルーシブ教育専門家養成コース
Ⅱパーソナルマネジメント専門家養成コース
Ⅲ子ども才能マネジメント専門家養成コース
師 韓 昌完教授他
定 60人程度（書類選考）
料 受講料＝▶基礎と応用（6科目）＝12万円 ▶基礎か応用のみ（3科目）＝6万円
用 ホームページで募集要項を確認し、提出様式を、1月25日から2月22日（消印有効）までに簡易書留で、市立大学附属リカレント教育センター（〒751-8510 市内大学町二丁目1番1号）へ。
岡 市立大学附属リカレント教育センター（☎250-6162 ㊚250-6163）

1月10日は110番の日

いたずら110番を絶対にやめましょう。緊急以外の相談・問い合わせは「#9110」へ
●110番通報の6つのポイント！＝①何があったか？ ②どこで？ ③いつごろ？ ④犯人の特徴は？ ⑤今、どうなっているか？ ⑥あなたの住所は、名前は？
●110番するときの注意点＝①現場の住所や目標物を教える。②移動しながらの通報は厳禁。
※詳しくは下関警察署（☎231-0110）へ
岡生活安全課（☎242-0797）



下関市議会議員補欠選挙立候補 予定者説明会を開催します

下関市議会議員補欠選挙が下関市長選挙と同じ3月14日(日)に執行されます。この選挙への立候補を予定している方、その関係者を対象として、立候補届出書類の記載要領や注意事項などに関する説明会を開催します。立候補に関する届出書などを交付しますので、立候補を予定している方は参加してください。

☎1月14日(木)午前10時(受付開始時刻 午前9時30分)
 市役所本庁舎西棟5階大会議室
 選挙管理委員会事務局(☎231-2415)

市有財産(土地)を売却します

●物件一覧

No	所在地 (地目・地積)	最低入 札価格	現地説明会 日時
①	後田町四丁目485番9 (宅地・125.13平方㍍)	412万 9,000円	1月19日(火) 午前10時
②	豊浦町大字小串字稲荷 197番1 (宅地・496.2平方㍍)	566万円	1月19日(火) 午後2時
③	豊北町大字阿川字中尾山 4888番12および4888番3 (宅地および原野・470.14 平方㍍)	171万円	1月20日(水) 午後2時
④	豊北町大字阿川字中尾山 4888番14および4888番35 (宅地および原野・431.89 平方㍍)	142万円	
⑤	豊北町大字阿川字中尾山 4888番15および4888番36 (宅地および原野・464.25 平方㍍)	140万円	
⑥	豊北町大字阿川字中尾山 4888番5 (宅地・214.02平方㍍)	112万円	

※現地説明会の日時は現地集合日時(原則要参加)

●入札日時、場所など

☎2月3日(水)午後1時30分(受け付けは午後1時から)
 市役所本庁舎西棟5階大会議室

☎入札保証金(現金:入札前に入札価格の100分の5以上の納付が必要)、印鑑(実印)、印鑑(登録)証明書(原本)、収入印紙200円(印紙税法第2条に基づき、営業の場合のみ)、黒のボールペン(消せるボールペンは不可)か万年筆、委任状(必要な場合のみ)

☎入札当日に入札会場にて入札参加申込書を記入・提出。

※入札で不調等となった物件は、4月19日(月)以降、先着順で売払申請を受け付けます

※詳しくは市ホームページで確認を

☎管財課(☎231-1472)

女性行政書士による 女性のための無料相談会

☎市内在住・在勤・在学の女性 ☎1月30日(土)午前10時~午後4時
 生涯学習プラザ ☎夫婦間・親子間の悩み事や、DV、セクハラ、ストーカー被害、その他遺言、相続、成年後見など、日常生活における女性のさまざまな問題について、女性行政書士が相談に応じます。☎予約の場合は電話で山口県行政書士会事務局(☎083-924-5059)へ。

☎人権・男女共同参画課(☎231-7513)

インターネット公売を実施します

市税滞納整理で差し押さえた財産をインターネットオークションにより公売します。

▷申込期間=1月6日 午後1時~1月19日 午後11時

▷せり売り期間(動産等)=1月25日 午後1時~1月27日 午後11時
 ▷入札期間(不動産)=1月25日 午後1時~2月1日 午後1時

▷公売財産=動産等・不動産
 ※公売内容の変更や、公売中止の場合あり。公売財産、参加申し込み方法の詳細は納税課のホームページかYahoo! 官公庁オークションホームページで確認を
 ☎納税課(☎231-1170)

市税の口座振替キャンペーン

キャンペーン期間中に、新規に市税の口座振替を申し込みした方の中から、抽選で100人に500円の図書カードをプレゼントします。この機会にぜひ安心・便利・確実な口座振替をご利用ください。

☎2月26日(金)まで

※詳しくは市ホームページかキャンペーンチラシ(本庁、総合支所、支所に掲示)で確認を

☎納税課(☎231-1802)

住宅の用途変更はありませんか?

申告がないと固定資産税が正しく課税されない場合があります。令和2年中に次のようなことがあった場合は申告をしてください。▷建物の用途変更(住宅以外から住宅へ、または住宅から住宅以外へ)▷住宅の新築、増築、改築、取壊し(令和2年12月末までに登記されたものを除く)☎申告期限=2月1日(月)

☎資産税課(☎231-1462)、各総合支所市民生活課

▷菊川(☎287-4001)▷豊田(☎766-2953)

▷豊浦(☎772-4012)▷豊北(☎782-1918)

●掲載する内容は、12月16日現在のものです。新型コロナウイルス感染症対策等により、内容を変更する場合があります。最新情報についてはホームページで確認するか各問い合せ先に確認ください。各催し等に参加する際は、マスクの着用や手指消毒などの感染予防対策にご協力ください。

ふるさと山口企業合同就職フェア

大学等新卒予定者や一般求職者の就職を支援するため、企業合同就職フェアを開催します。

☎令和3年3月に大学、短大、専修学校等を卒業予定の方、一般、保護者 ☎2月5日(金)午前10時～午後0時30分、午後1時30分～4時 ※午前・午後で企業入れ替え制(各46社参加予定) ㊧山口グランドホテル(山口市小郡黄金町) ※詳しくは、山口しごとセンター(☎083-976-1145)へ問い合わせるか、同センターホームページを確認を

㊧産業立地・就業支援課(☎231-1310)

お知らせ

下関市事業継続給付金の交付申請を受け付けています

事業収入が減少した事業者で、一月の売り上げが前年の同月または期間の月平均と比べて20%以上減少している月があるなど、給付要件を満たす場合、1事業者当たり10万円を給付します。

※下関市経営支援給付金の給付を受けた方も申請できません

申請期限は2月15日(月/消印有効)までです。詳しくは市ホームページを確認を。

㊧下関市事業継続給付金コールセンター(☎227-3270) ※午前9時～午後5時(土・日曜日、祝日を除く)

中小企業・小規模事業者向け無料出張相談会

各分野の専門家による個別相談を行います。

●山口県よろず支援拠点による出張相談会

㊧毎週月曜日 ㊧勤労福祉会館 ㊧事前に電話で同拠点(☎083-922-3700)へ

●山口県事業引継ぎ支援センターによる出張相談会

㊧毎週月曜日 ㊧下関商工会館 ㊧事前に電話で同センター(☎083-902-6977)へ。

※詳しくは各申込先へ

㊧産業振興課(☎232-7214)

中小企業退職金共済掛金の一部を補助します

☎令和2年中に制度加入後1年以内の従業員にかかる、掛け金を納付した中小企業 ㊧従業員1人1カ月につき500円 ※申請者多数の場合は500円を下回る場合あり ▷提出書類=①補助金交付申請書 ②月別・個人別掛金内訳書 ③補助金交付請求書 ④退職金共済手帳(写し1部) ⑤納税証明書(市税の滞納がない証明)

㊧1月29日(金/必着)までに、直接か郵送で、必要書類を産業立地・就業支援課(〒750-0006 市内南部町21番19号商工会館4階)へ。

㊧産業立地・就業支援課(☎231-1310)



市の雇用維持助成金の申請はお済みですか

新型コロナウイルス感染症の影響により休業を余儀なくされながらも、従業員の雇用維持に努め、雇用調整助成金や緊急雇用安定助成金の支給決定を受けた市内事業者は、支給決定額の10分の1の額を助成します。

※上限は1事業者当たり100万円

㊧2月26日(金/必着)までに所定の申請書類を助成金窓口へ郵送で。 ※申請書類などは、市ホームページからダウンロード可

※詳しくは市ホームページを確認を

㊧産業立地・就業支援課(☎232-1133)



外国人を雇用する事業主の皆さまへ

不法就労は法律で禁止されています。不法就労させた事業主も処罰の対象となります。外国人の雇用に当たっては、必ず旅券・在留カードなどを見て在留資格・在留期限を確認するよう努めてください。

不法就労者や不法滞在者であることが判明した場合は、広島出入国在留管理局(☎082-221-4411)へ連絡を。

㊧産業立地・就業支援課(☎231-1310)

下関市での就職を支援します！ (奨学金返還支援事業)

市内で就職が決まった皆さん、就活中の皆さん、奨学金を借りていませんか？ 条件に当てはまる場合、奨学金の実返還額が5年間で最大60万円補助されます。

㊧▷令和3年3月か、令和4年3月に大学等を卒業予定▷市が認定する市内中小企業に正社員として就職予定(内定の有無は不問)▷大学等を卒業し、就職時に市内に居住 ※奨学金の種類等に条件あり ㊧令和3年3月卒業の方=3月31日(水)までに申請を。

㊧産業立地・就業支援課(☎231-1310)



掲載する内容は、12月16日現在のものです。新型コロナウイルス感染症対策等により、内容を変更する場合があります。最新情報についてはホームページ等で確認するか各問い合せ先に確認してください。各催し等に参加する際は、マスクの着用や手指消毒などの感染予防対策にご協力ください。

下関市空家等対策計画(案)について 意見を聞かせてください

期1月14日(木)まで

所閲覧場所=市役所本庁舎西棟1階エントランス、住宅政策課、各総合支所、本庁管内各支所
※市ホームページから閲覧可

用紙所定の用紙を、直接か郵送、ファクス、Eメールで住宅政策課(〒750-8521市内南部町1番1号 ☒ksjutaku@city.shimonoseki.yamaguchi.jp)へ。閲覧場所に設置の提出箱へ投函可。

※電話や口頭での意見の提出は不可

問住宅政策課(☎231-1941 ☎233-7414)

空き家説明会・無料相談会

期空き家の所有者など 日1月16日(土)

▷説明会=午後1時30分~2時15分

内容空き家に関する補助、空き家を放置した場合の不利益等について

▷相談会=午後2時15分~4時15分

※受け付けは午後3時まで。予約可

内容空き家や敷地の利活用について、宅地建物取引士と司法書士が個別無料相談に応じます。

所アブニール

問住宅政策課(☎231-1941)

灯台の古写真を募集します

六連島灯台と角島灯台が、重要文化財に指定されることが決まりました。今後文化財の保存に生かすため、古写真を募集します。

内容灯台や吏員退息所が写っている昭和50年までの古写真 ▷応募方法=☎(10分)と複写物を、文化財保護課(〒751-0866市内大字綾羅木454 ☒kibunkak@city.shimonoseki.yamaguchi.jp)へ。

問文化財保護課(☎254-4697 ☎254-3062)



自ら所有し居住する住宅のリフォーム 費用の一部を助成します!

期市内にある自らが所有する住宅に居住する方、市内にある空き家を取得し、居住予定の方 内容▷対象工事=市が指定する改修工事 ▷補助金額=工事費用の2分の1(最大20万円) 期150件程度(抽選) 日1月20日(水/必着)までに、往復はがきで、①住所 ②氏名(住宅所有者) ③電話番号 ④工事概要を住宅政策課(〒750-8521市内南部町1番1号)へ。

※詳しくは市ホームページで確認するか問い合せを問住宅政策課(☎231-1941)

ミツバチの飼育者は届け出を

期市内のミツバチ飼育者(和蜂・洋蜂を問わず)

※施設園芸農家で交配用として飼育している場合を含む。山口県養蜂組合から借りている場合は除く

日1月4日~18日に、農業振興課へ。

※詳しくは問い合せを

問農業振興課(☎231-1226)

あんこう学生料理グランプリ 出品レシピを募集

期市内在学の学生

日▷一次審査=1月18日(月/必着)書類審査 ▷二次審査=2月13日(土) 所唐戸市場魚食普及センター

内容テーマ「下関のソウルフードへ!おうちで簡単、あんこう料理」

▷一次審査=あんこうを素材とするレシピの書面審査 ▷二次審査=一次審査通過者(8人以内)にレシピを基に調理してもらい、審査員による試食審査を実施

※詳しくは「下関おきそこ」のホームページか下関漁港沖合底びき網漁業ブランド化協議会(☎266-2141)へ

日1月18日(月/必着)までに、応募用紙(ホームページからダウンロード)を郵送かEメールで、同協議会(〒750-0067市内大和町一丁目16番1号 ☒a16401@pref.yamaguchi.lg.jp)へ。

問水産振興課(☎231-1240)



市民ゴルフデー

ゴルフを通じて体力向上や健康増進を図りませんか。プレー代の一部は、豊浦町の地域・観光振興のため、市に寄付されます。

☑1月15日(金)から毎月第3金曜日(祝日の場合は第4金曜日)

所 下関ゴルフ倶楽部(豊浦町黒井)

料 1万1,190円(税込み、飲食代別途)

※申し込み方法など詳しくは、下関ゴルフ倶楽部(☎772-0206)へ

☎豊浦総合支所地域政策課(☎772-4001)

イベント中止

▷消防出初式 ※分列行進、海峽まとい太鼓、はしご乗り演技を中止し、式典のみ実施(消防職団員以外の来場不可) / ☎消防局総務課(☎233-9111)

▷豊浦リフレッシュマラソン / ☎豊浦総合支所地域政策課(☎772-4001)

※その他のイベント中止の情報は担当課へ問い合わせるか、市ホームページで確認を



お知らせ

下水道排水設備指定工事店の募集

☑下水道排水設備指定工事店の指定を新たに希望する工事店 ▷応募資格…責任技術者が1人以上専属していること、工事の施工に必要な設備、器材を有していることなど ▷指定期間=4月1日~令和5年3月31日 料手数料=1件3万円 申1月18日~29日に、申請書類に必要書類を添付して直接、上下水道局下水道整備課へ。*申請書類は1月4日(月)から市ホームページでダウンロード可。詳しくは問い合わせを ☎上下水道局下水道整備課(☎231-1363)

漏水を調べてみませんか？

水道メータから蛇口までの間で漏水した水は、水道料金に加えられます。漏水がないか調べてみましょう。

●確認方法

家の蛇口をすべて閉め、水道メータを見ます。パイロットマーク(☒)が回っていたら漏水しています。

▷漏水箇所が分かる場合

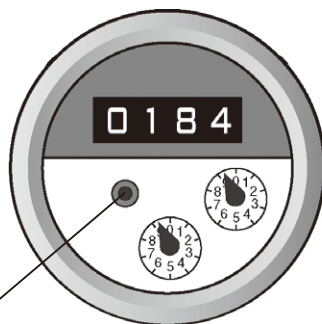
上下水道局指定の給水装置工事業者に修理の依頼を(修理費用は、自己負担)。

▷漏水箇所が不明な場合

上下水道局に連絡を。

☎上下水道局給水課(☎231-3115)

北部事務所(☎772-2410)



パイロットマーク

マンホールカードを配布しています！ (無料)

マンホールカードとは、下水道への関心を深めてもらうため製作された、全国统一規格のカード型広報パンフレットです。

所配布場所

▷ふくのマンホールカード=長府観光会館

▷らーじくんのマンホールカード=長府庭園

☑1人1枚手渡しで配布。*郵便、電話での受け付け、取り置き、予約不可

*詳しくは市ホームページで確認を

☎上下水道局企画総務課(☎231-8754)

