

# Ⅶ 山口県議会議員一般選挙

## 1 候補者

届出 番号	届出 の別	ふりがな 候補者氏名 (通称)	住 所	生年月日 (年齢) 性別	党 派	職 業	新・現 元の別
1	本人	そた さとし 曾田 聡 (曾田 さとし)	下関市山の口町1番18-407号	昭和37年6月19日 (52) 男	公明党	山口県議会議員	現
2	本人	ありふく せいいちろう 有福 精一郎 (ありふく 精一郎)	下関市豊北町大字栗野4933番地9	昭和24年11月5日 (65) 男	自由民主党	山口県議会議員	現
3	本人	ひらおか のぞむ 平岡 望 (平岡 のぞむ)	下関市武久西原台11番1号	昭和48年3月21日 (42) 男	自由民主党	山口県議会議員	現
4	本人	はやし てつや 林 哲也	下関市菊川町大字日新235番地	昭和22年1月3日 (68) 男	自由民主党	山口県議会議員	現
5	本人	すずお すずむ 鈴尾 進 (すずお 進)	下関市竹崎町一丁目17番8号	昭和24年8月9日 (65) 男	無所属	株式会社地域整備機構 代表取締役	新
6	本人	いしむら まきよ 石村 牧世 (石村 まきよ)	下関市長府松小田本町4番3-104号	昭和48年4月16日 (41) 女	無所属	株式会社120 代表取締役	新
7	本人	よしむら ちかふさ 吉村 親房	下関市稗田中町1番1号	昭和16年3月31日 (74) 男	無所属	珠算暗算研究・教材開発	新
8	本人	ともだ たもつ 友田 有 (友田 たもつ)	下関市岬之町11番20-205号	昭和32年3月27日 (58) 男	自由民主党	社会福祉法人さくらの丘 理事長	現
9	本人	かとう としひこ 加藤 壽彦 (加藤 としひこ)	下関市名池町5番10号	昭和22年4月13日 (68) 男	民主党	山口県議会議員	現
10	本人	きさき だいすけ 木佐木 大助	下関市菊川町大字上田部205番地1	昭和30年2月9日 (60) 男	日本共産党	山口県議会議員	現
11	本人	しおみつ ひさお 塩満 久雄	下関市関西町10番8号	昭和21年7月15日 (68) 男	自由民主党	山口県議会議員	現
12	本人	たかせ としや 高瀬 利也 (たかせ 利也)	下関市豊浦町大字川棚5434番地6	昭和39年4月14日 (50) 男	自由民主党	会社役員	新
13	本人	にしもと けんじろう 西本 健治郎 (西本 けんじろう)	下関市吉見本町一丁目3番29号	昭和51年7月26日 (38) 男	無所属	無職	新
14	本人	せんじょう のりなお 先城 憲尚 (先城 のりなお)	下関市秋根西町二丁目2番32-704号	昭和30年9月13日 (59) 男	公明党	山口県議会議員	現

## 2 投票

### (1) 投票区別投票者数・投票率

投票区	当日有権者数			期日前投票者数			不在者投票者数			投票所投票者数			投票者数計			投票率		
	男	女	計	男	女	計	男	女	計	男	女	計	男	女	計	男	女	計
東部第1	1,022	1,314	2,336	137	240	377	11	18	29	258	302	560	406	560	966	39.73%	42.62%	41.35%
東部第2	1,376	1,900	3,276	180	331	511	11	12	23	422	511	933	613	854	1,467	44.55%	44.95%	44.78%
東部第3	883	1,196	2,079	89	182	271	8	14	22	285	360	645	382	556	938	43.26%	46.49%	45.12%
東部第4	942	1,244	2,186	113	168	281	4	8	12	306	362	668	423	538	961	44.90%	43.25%	43.96%
東部第5	1,258	1,796	3,054	182	372	554	11	20	31	357	412	769	550	804	1,354	43.72%	44.77%	44.34%
東部第6	1,307	1,469	2,776	96	119	215	3	3	6	392	428	820	491	550	1,041	37.57%	37.44%	37.50%
北部第1	684	827	1,511	54	76	130	7	7	14	220	285	505	281	368	649	41.08%	44.50%	42.95%
北部第2	784	1,020	1,804	59	125	184	7	7	14	231	272	503	297	404	701	37.88%	39.61%	38.86%
北部第3	1,326	1,758	3,084	94	169	263	6	13	19	427	557	984	527	739	1,266	39.74%	42.04%	41.05%
北部第4	852	1,045	1,897	56	101	157	3	7	10	320	383	703	379	491	870	44.48%	46.99%	45.86%
北部第5	1,766	2,407	4,173	82	157	239	4	21	25	535	710	1,245	621	888	1,509	35.16%	36.89%	36.16%
北部第6	1,842	2,358	4,200	122	164	286	20	75	95	523	623	1,146	665	862	1,527	36.10%	36.56%	36.36%
北部第7	1,428	1,646	3,074	90	130	220	10	9	19	418	525	943	518	664	1,182	36.27%	40.34%	38.45%
北部第8	1,202	1,556	2,758	56	119	175	22	39	61	439	547	986	517	705	1,222	43.01%	45.31%	44.31%
北部第9	1,188	1,425	2,613	82	118	200	4	11	15	370	444	814	456	573	1,029	38.38%	40.21%	39.38%
中部第1	888	1,217	2,105	82	162	244	7	14	21	261	351	612	350	527	877	39.41%	43.30%	41.66%
中部第2	758	970	1,728	85	151	236	5	18	23	182	242	424	272	411	683	35.88%	42.37%	39.53%
中部第3	682	901	1,583	43	94	137	10	14	24	199	284	483	252	392	644	36.95%	43.51%	40.68%
中部第4	800	958	1,758	58	81	139	3	5	8	264	337	601	325	423	748	40.63%	44.15%	42.55%
西部第1	1,084	1,447	2,531	46	109	155	14	22	36	359	484	843	419	615	1,034	38.65%	42.50%	40.85%
西部第2	1,041	1,096	2,137	83	146	229	10	14	24	201	261	462	294	421	715	28.24%	38.41%	33.46%
西部第3	1,622	2,085	3,707	106	192	298	16	15	31	496	651	1,147	618	858	1,476	38.10%	41.15%	39.82%

投票区	当日有権者数			期日前投票者数			不在者投票者数			投票所投票者数			投票者数計			投票率		
	男	女	計	男	女	計	男	女	計	男	女	計	男	女	計	男	女	計
彦島第1	1,144	1,358	2,502	122	211	333	8	11	19	362	414	776	492	636	1,128	43.01%	46.83%	45.08%
彦島第2	923	1,100	2,023	91	147	238	5	9	14	268	291	559	364	447	811	39.44%	40.64%	40.09%
彦島第3	1,275	1,540	2,815	84	128	212	11	27	38	422	547	969	517	702	1,219	40.55%	45.58%	43.30%
彦島第4	962	1,221	2,183	72	135	207	10	8	18	337	386	723	419	529	948	43.56%	43.33%	43.43%
彦島第5	460	555	1,015	39	63	102	3	4	7	122	150	272	164	217	381	35.65%	39.10%	37.54%
彦島第6	1,361	1,660	3,021	103	192	295	8	5	13	406	483	889	517	680	1,197	37.99%	40.96%	39.62%
彦島第7	818	866	1,684	59	88	147	6	6	12	229	287	516	294	381	675	35.94%	44.00%	40.08%
彦島第8	945	1,182	2,127	70	120	190	4	8	12	288	324	612	362	452	814	38.31%	38.24%	38.27%
彦島第9	1,457	1,643	3,100	107	184	291	6	6	12	489	541	1,030	602	731	1,333	41.32%	44.49%	43.00%
彦島第10	1,096	1,306	2,402	76	127	203	6	12	18	398	464	862	480	603	1,083	43.80%	46.17%	45.09%
六連	38	58	96	2	5	7	1	0	1	27	34	61	30	39	69	78.95%	67.24%	71.88%
長府第1	1,659	1,906	3,565	123	177	300	8	15	23	532	612	1,144	663	804	1,467	39.96%	42.18%	41.15%
長府第2	1,153	1,459	2,612	96	138	234	13	22	35	392	500	892	501	660	1,161	43.45%	45.24%	44.45%
長府第3	896	1,110	2,006	43	88	131	9	11	20	295	361	656	347	460	807	38.73%	41.44%	40.23%
長府第4	1,377	1,734	3,111	128	208	336	20	57	77	428	517	945	576	782	1,358	41.83%	45.10%	43.65%
長府第5	414	495	909	46	69	115	2	1	3	122	158	280	170	228	398	41.06%	46.06%	43.78%
長府第6	1,714	1,959	3,673	78	116	194	13	27	40	558	656	1,214	649	799	1,448	37.86%	40.79%	39.42%
長府第7	1,894	2,174	4,068	131	212	343	9	17	26	599	678	1,277	739	907	1,646	39.02%	41.72%	40.46%
長府第8	606	721	1,327	54	89	143	5	5	10	225	243	468	284	337	621	46.86%	46.74%	46.80%
長府第9	1,227	1,405	2,632	94	126	220	22	41	63	353	378	731	469	545	1,014	38.22%	38.79%	38.53%
王司第1	582	649	1,231	46	59	105	5	14	19	225	252	477	276	325	601	47.42%	50.08%	48.82%
王司第2	760	881	1,641	44	71	115	2	10	12	306	361	667	352	442	794	46.32%	50.17%	48.39%
王司第3	1,471	1,691	3,162	108	136	244	10	9	19	494	580	1,074	612	725	1,337	41.60%	42.87%	42.28%
清 末	2,348	2,635	4,983	196	257	453	9	18	27	699	806	1,505	904	1,081	1,985	38.50%	41.02%	39.84%
小 月	2,641	3,057	5,698	230	317	547	14	27	41	867	980	1,847	1,111	1,324	2,435	42.07%	43.31%	42.73%

投票区	当日有権者数			期日前投票者数			不在者投票者数			投票所投票者数			投票者数計			投票率		
	男	女	計	男	女	計	男	女	計	男	女	計	男	女	計	男	女	計
王喜第1	796	916	1,712	62	87	149	6	29	35	336	360	696	404	476	880	50.75%	51.97%	51.40%
王喜第2	545	426	971	87	40	127	2	5	7	200	184	384	289	229	518	53.03%	53.76%	53.35%
吉田	608	692	1,300	57	75	132	2	9	11	229	264	493	288	348	636	47.37%	50.29%	48.92%
勝山第1	2,217	2,477	4,694	151	202	353	11	10	21	615	756	1,371	777	968	1,745	35.05%	39.08%	37.18%
勝山第2	220	274	494	25	30	55	8	7	15	95	102	197	128	139	267	58.18%	50.73%	54.05%
勝山第3	2,197	2,427	4,624	225	308	533	21	25	46	594	623	1,217	840	956	1,796	38.23%	39.39%	38.84%
勝山第4	1,251	1,444	2,695	94	123	217	20	28	48	390	422	812	504	573	1,077	40.29%	39.68%	39.96%
勝山第5	1,365	1,614	2,979	100	146	246	4	7	11	430	477	907	534	630	1,164	39.12%	39.03%	39.07%
勝山第6	2,268	2,410	4,678	190	236	426	7	10	17	568	599	1,167	765	845	1,610	33.73%	35.06%	34.42%
内日第1	223	270	493	28	25	53	5	3	8	111	141	252	144	169	313	64.57%	62.59%	63.49%
内日第2	273	343	616	32	50	82	3	2	5	134	143	277	169	195	364	61.90%	56.85%	59.09%
川中第1	2,728	3,147	5,875	162	209	371	8	8	16	921	1,044	1,965	1,091	1,261	2,352	39.99%	40.07%	40.03%
川中第2	1,865	2,177	4,042	143	192	335	7	8	15	579	639	1,218	729	839	1,568	39.09%	38.54%	38.79%
川中第3	985	1,168	2,153	84	123	207	2	6	8	320	348	668	406	477	883	41.22%	40.84%	41.01%
川中第4	1,359	1,594	2,953	76	99	175	3	12	15	407	445	852	486	556	1,042	35.76%	34.88%	35.29%
川中第5	1,381	1,759	3,140	62	107	169	6	10	16	421	534	955	489	651	1,140	35.41%	37.01%	36.31%
川中第6	2,213	2,576	4,789	123	177	300	5	12	17	599	634	1,233	727	823	1,550	32.85%	31.95%	32.37%
川中第7	1,346	1,562	2,908	82	123	205	3	8	11	460	499	959	545	630	1,175	40.49%	40.33%	40.41%
安岡第1	2,247	2,636	4,883	186	288	474	19	38	57	692	837	1,529	897	1,163	2,060	39.92%	44.12%	42.19%
安岡第2	2,013	2,434	4,447	155	254	409	13	19	32	624	757	1,381	792	1,030	1,822	39.34%	42.32%	40.97%
安岡第3	1,196	1,344	2,540	139	173	312	6	7	13	398	390	788	543	570	1,113	45.40%	42.41%	43.82%
吉見第1	1,360	1,520	2,880	160	228	388	8	17	25	624	719	1,343	792	964	1,756	58.24%	63.42%	60.97%
吉見第2	658	726	1,384	70	75	145	82	104	186	244	313	557	396	492	888	60.18%	67.77%	64.16%
吉母	331	419	750	30	31	61	2	6	8	152	201	353	184	238	422	55.59%	56.80%	56.27%
蓋井	41	42	83	1	0	1	0	0	0	35	33	68	36	33	69	87.80%	78.57%	83.13%

投票区	当日有権者数			期日前投票者数			不在者投票者数			投票所投票者数			投票者数計			投票率		
	男	女	計	男	女	計	男	女	計	男	女	計	男	女	計	男	女	計
旧市計	85,642	102,397	188,039	6,761	10,370	17,131	658	1,126	1,784	27,086	31,798	58,884	34,505	43,294	77,799	40.29%	42.28%	41.37%
菊川第1	961	1,106	2,067	78	96	174	4	1	5	385	449	834	467	546	1,013	48.60%	49.37%	49.01%
菊川第2	544	608	1,152	58	69	127	2	2	4	257	288	545	317	359	676	58.27%	59.05%	58.68%
菊川第3	1,022	1,269	2,291	100	112	212	10	24	34	453	555	1,008	563	691	1,254	55.09%	54.45%	54.74%
菊川第4	505	584	1,089	68	79	147	5	4	9	229	288	517	302	371	673	59.80%	63.53%	61.80%
菊川計	3,032	3,567	6,599	304	356	660	21	31	52	1,324	1,580	2,904	1,649	1,967	3,616	54.39%	55.14%	54.80%
豊田第1	126	206	332	6	7	13	2	9	11	69	90	159	77	106	183	61.11%	51.46%	55.12%
豊田第2	62	71	133	10	3	13	0	1	1	37	46	83	47	50	97	75.81%	70.42%	72.93%
豊田第3	80	93	173	10	11	21	0	0	0	45	55	100	55	66	121	68.75%	70.97%	69.94%
豊田第4	33	45	78	1	2	3	0	0	0	24	36	60	25	38	63	75.76%	84.44%	80.77%
豊田第5	70	81	151	3	8	11	2	1	3	47	44	91	52	53	105	74.29%	65.43%	69.54%
豊田第6	204	224	428	12	21	33	2	2	4	103	105	208	117	128	245	57.35%	57.14%	57.24%
豊田第7	206	244	450	18	16	34	4	1	5	93	125	218	115	142	257	55.83%	58.20%	57.11%
豊田第8	781	880	1661	80	116	196	3	4	7	313	362	675	396	482	878	50.70%	54.77%	52.86%
豊田第9	154	168	322	26	37	63	0	0	0	71	77	148	97	114	211	62.99%	67.86%	65.53%
豊田第10	190	200	390	15	15	30	2	1	3	70	83	153	87	99	186	45.79%	49.50%	47.69%
豊田第11	125	136	261	14	10	24	2	1	3	69	77	146	85	88	173	68.00%	64.71%	66.28%
豊田第12	207	264	471	26	34	60	4	17	21	76	78	154	106	129	235	51.21%	48.86%	49.89%
豊田計	2,238	2,612	4,850	221	280	501	21	37	58	1,017	1,178	2,195	1,259	1,495	2,754	56.26%	57.24%	56.78%
宇賀第1	115	167	282	25	37	62	2	2	4	45	73	118	72	112	184	62.61%	67.07%	65.25%
宇賀第2	42	42	84	9	8	17	0	1	1	26	25	51	35	34	69	83.33%	80.95%	82.14%
宇賀第3	407	564	971	53	83	136	1	6	7	182	267	449	236	356	592	57.99%	63.12%	60.97%
小串第1	352	458	810	50	70	120	0	0	0	112	151	263	162	221	383	46.02%	48.25%	47.28%
小串第2	550	661	1211	38	50	88	4	11	15	238	344	582	280	405	685	50.91%	61.27%	56.56%
川棚第1	662	768	1430	110	131	241	10	22	32	254	305	559	374	458	832	56.50%	59.64%	58.18%

投票区	当日有権者数			期日前投票者数			不在者投票者数			投票所投票者数			投票者数計			投票率		
	男	女	計	男	女	計	男	女	計	男	女	計	男	女	計	男	女	計
川棚第2	278	319	597	56	73	129	1	1	2	98	124	222	155	198	353	55.76%	62.07%	59.13%
川棚第3	173	198	371	34	44	78	2	0	2	79	88	167	115	132	247	66.47%	66.67%	66.58%
川棚第4	350	407	757	48	49	97	1	5	6	177	217	394	226	271	497	64.57%	66.58%	65.65%
川棚第5	857	1003	1860	153	200	353	5	14	19	279	332	611	437	546	983	50.99%	54.44%	52.85%
川棚第6	324	376	700	46	60	106	1	3	4	129	147	276	176	210	386	54.32%	55.85%	55.14%
黒井第1	691	922	1613	76	109	185	2	7	9	280	338	618	358	454	812	51.81%	49.24%	50.34%
黒井第2	178	198	376	27	41	68	2	3	5	66	74	140	95	118	213	53.37%	59.60%	56.65%
黒井第3	312	349	661	52	65	117	3	2	5	83	105	188	138	172	310	44.23%	49.28%	46.90%
黒井第4	780	888	1668	60	82	142	2	8	10	349	363	712	411	453	864	52.69%	51.01%	51.80%
黒井第5	356	407	763	40	53	93	9	3	12	152	208	360	201	264	465	56.46%	64.86%	60.94%
室津	564	656	1220	59	80	139	1	2	3	275	327	602	335	409	744	59.40%	62.35%	60.98%
豊浦計	6,991	8,383	15,374	936	1,235	2,171	46	90	136	2,824	3,488	6,312	3,806	4,813	8,619	54.44%	57.41%	56.06%
田耕第1	345	452	797	65	88	153	8	10	18	151	165	316	224	263	487	64.93%	58.19%	61.10%
田耕第2	84	102	186	16	15	31	0	3	3	46	54	100	62	72	134	73.81%	70.59%	72.04%
滝部第1	762	989	1751	111	151	262	12	25	37	301	371	672	424	547	971	55.64%	55.31%	55.45%
滝部第2	184	232	416	28	43	71	0	0	0	69	97	166	97	140	237	52.72%	60.34%	56.97%
神玉第1	315	397	712	21	34	55	2	3	5	123	182	305	146	219	365	46.35%	55.16%	51.26%
神玉第2	267	346	613	45	51	96	2	0	2	119	141	260	166	192	358	62.17%	55.49%	58.40%
神玉第3	199	242	441	13	13	26	4	3	7	111	140	251	128	156	284	64.32%	64.46%	64.40%
神田第1	146	168	314	20	17	37	0	3	3	69	75	144	89	95	184	60.96%	56.55%	58.60%
神田第2	224	265	489	19	35	54	0	1	1	103	125	228	122	161	283	54.46%	60.75%	57.87%
神田第3	221	270	491	21	25	46	0	0	0	91	136	227	112	161	273	50.68%	59.63%	55.60%
角島第1	160	156	316	7	9	16	2	1	3	89	94	183	98	104	202	61.25%	66.67%	63.92%
角島第2	179	209	388	5	5	10	1	0	1	89	124	213	95	129	224	53.07%	61.72%	57.73%
阿川第1	401	478	879	29	55	84	5	5	10	194	210	404	228	270	498	56.86%	56.49%	56.66%

投票区	当日有権者数			期日前投票者数			不在者投票者数			投票所投票者数			投票者数計			投票率		
	男	女	計	男	女	計	男	女	計	男	女	計	男	女	計	男	女	計
阿川第2	123	148	271	13	20	33	2	0	2	48	69	117	63	89	152	51.22%	60.14%	56.09%
栗野第1	105	142	247	16	28	44	1	1	2	60	68	128	77	97	174	73.33%	68.31%	70.45%
栗野第2	274	317	591	32	33	65	1	3	4	164	212	376	197	248	445	71.90%	78.23%	75.30%
豊北計	3,989	4,913	8,902	461	622	1,083	40	58	98	1,827	2,263	4,090	2,328	2,943	5,271	58.36%	59.90%	59.21%
<b>総合計</b>	<b>101,892</b>	<b>121,872</b>	<b>223,764</b>	<b>8,683</b>	<b>12,863</b>	<b>21,546</b>	<b>786</b>	<b>1,342</b>	<b>2,128</b>	<b>34,078</b>	<b>40,307</b>	<b>74,385</b>	<b>43,547</b>	<b>54,512</b>	<b>98,059</b>	<b>42.74%</b>	<b>44.73%</b>	<b>43.82%</b>

(2) 時間別投票者数

集計時刻		合計 (累計)	旧下関	菊川	豊田	豊浦	豊北
8時	男	2,623	1,850	112	104	315	242
	女	1,950	1,318	83	76	271	202
	計	4,573	3,168	195	180	586	444
9時	男	6,236	4,433	320	257	692	534
	女	5,459	3,630	298	259	710	562
	計	11,695	8,063	618	516	1,402	1,096
10時	男	10,911	8,065	484	402	1,130	830
	女	10,969	7,732	512	452	1,292	981
	計	21,880	15,797	996	854	2,422	1,811
11時	男	15,514	11,807	654	536	1,469	1,048
	女	16,829	12,432	748	629	1,739	1,281
	計	32,343	24,239	1,402	1,165	3,208	2,329
12時	男	18,743	14,426	772	607	1,732	1,206
	女	21,113	15,871	909	717	2,111	1,505
	計	39,856	30,297	1,681	1,324	3,843	2,711
13時	男	20,677	16,031	843	645	1,887	1,271
	女	23,469	17,846	996	757	2,287	1,583
	計	44,146	33,877	1,839	1,402	4,174	2,854
14時	男	23,032	17,952	940	716	2,047	1,377
	女	26,361	20,169	1,123	851	2,492	1,726
	計	49,393	38,121	2,063	1,567	4,539	3,103
15時	男	24,978	19,515	1,019	781	2,193	1,470
	女	28,907	22,254	1,213	919	2,678	1,843
	計	53,885	41,769	2,232	1,700	4,871	3,313
16時	男	26,950	21,162	1,072	825	2,344	1,547
	女	31,620	24,487	1,296	986	2,892	1,959
	計	58,570	45,649	2,368	1,811	5,236	3,506
17時	男	29,227	23,027	1,146	904	2,515	1,635
	女	34,545	26,911	1,395	1,060	3,113	2,066
	計	63,772	49,938	2,541	1,964	5,628	3,701
18時	男	31,367	24,754	1,239	958	2,697	1,719
	女	37,202	29,073	1,501	1,119	3,340	2,169
	計	68,569	53,827	2,740	2,077	6,037	3,888
19時	男	33,269	26,277	1,324	1,017	2,824	1,827
	女	39,351	30,842	1,580	1,178	3,488	2,263
	計	72,620	57,119	2,904	2,195	6,312	4,090
19時30分	男	33,757	26,765				
	女	39,952	31,443				
	計	73,709	58,208				
20時	男	34,078	27,086				
	女	40,307	31,798				
	計	74,385	58,884				

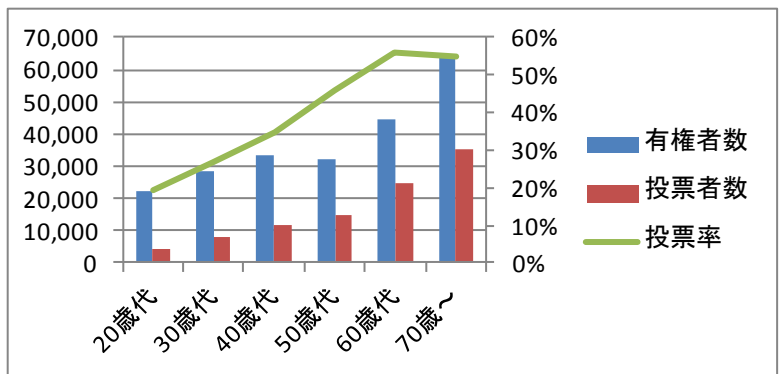
  

集計時刻		合計 (時間別)	旧下関	菊川	豊田	豊浦	豊北
8時	男	3,613	2,583	208	153	377	292
	女	3,509	2,312	215	183	439	360
9時	計	7,122	4,895	423	336	816	652
9時	男	4,675	3,632	164	145	438	296
	女	5,510	4,102	214	193	582	419
10時	計	10,185	7,734	378	338	1,020	715
10時	男	4,603	3,742	170	134	339	218
	女	5,860	4,700	236	177	447	300
11時	計	10,463	8,442	406	311	786	518
11時	男	3,229	2,619	118	71	263	158
	女	4,284	3,439	161	88	372	224
12時	計	7,513	6,058	279	159	635	382
12時	男	1,934	1,605	71	38	155	65
	女	2,356	1,975	87	40	176	78
13時	計	4,290	3,580	158	78	331	143
13時	男	2,355	1,921	97	71	160	106
	女	2,892	2,323	127	94	205	143
14時	計	5,247	4,244	224	165	365	249
14時	男	1,946	1,563	79	65	146	93
	女	2,546	2,085	90	68	186	117
15時	計	4,492	3,648	169	133	332	210
15時	男	1,972	1,647	53	44	151	77
	女	2,713	2,233	83	67	214	116
16時	計	4,685	3,880	136	111	365	193
16時	男	2,277	1,865	74	79	171	88
	女	2,925	2,424	99	74	221	107
17時	計	5,202	4,289	173	153	392	195
17時	男	2,140	1,727	93	54	182	84
	女	2,657	2,162	106	59	227	103
18時	計	4,797	3,889	199	113	409	187
18時	男	1,902	1,523	85	59	127	108
	女	2,149	1,769	79	59	148	94
19時	計	4,051	3,292	164	118	275	202
19時	男	488	488				
	女	601	601				
19時30分	計	1,089	1,089				
19時30分	男	321	321				
	女	355	355				
20時	計	676	676				

※線上投票を実施している蓋井投票区についても各時間帯別の投票者数を計上。

(3) 年代別投票者数

年代	有権者数	投票者数	投票率
20歳代	21,997	4,233	19.24%
30歳代	28,568	7,687	26.91%
40歳代	33,338	11,629	34.88%
50歳代	31,880	14,605	45.81%
60歳代	44,486	24,916	56.01%
70歳～	63,495	34,989	55.11%
合計	223,764	98,059	43.82%





(4) 期日前投票者数

期日前 投票日	本庁	総合支所				支所												計	累計	
		菊川	豊田	豊浦	豊北	彦島	長府	王司	清末	小月	王喜	吉田	勝山	内日	川中	安岡	吉見			
4/4 土	507	25	34	81	55														702	702
4/5 日	566	41	24	159	41														831	1,533
4/6 月	529	55	35	202	86	311	208	65	46	62	33	10	286	16	213	137	86	2,380	3,913	
4/7 火	681	42	58	244	112	446	316	61	70	78	37	19	393	25	219	194	88	3,083	6,996	
4/8 水	819	85	51	291	140	398	351	99	73	105	45	23	404	31	231	185	87	3,418	10,414	
4/9 木	929	88	75	348	154	510	367	94	99	134	49	22	478	28	294	260	110	4,039	14,453	
4/10 金	820	111	105	355	219	482	359	117	76	155	81	44	506	52	252	311	152	4,197	18,650	
4/11 土	1,749	284	120	516	227													2,896	21,546	
計	6,600	731	502	2,196	1,034	2,147	1,601	436	364	534	245	118	2,067	152	1,209	1,087	523	21,546	21,546	

### 3 開票

#### (1) 開票所・開始日時

開票所	山口県立下関武道館
開票開始日時	平成27年4月12日午後9時15分から

#### (2) 選挙長等

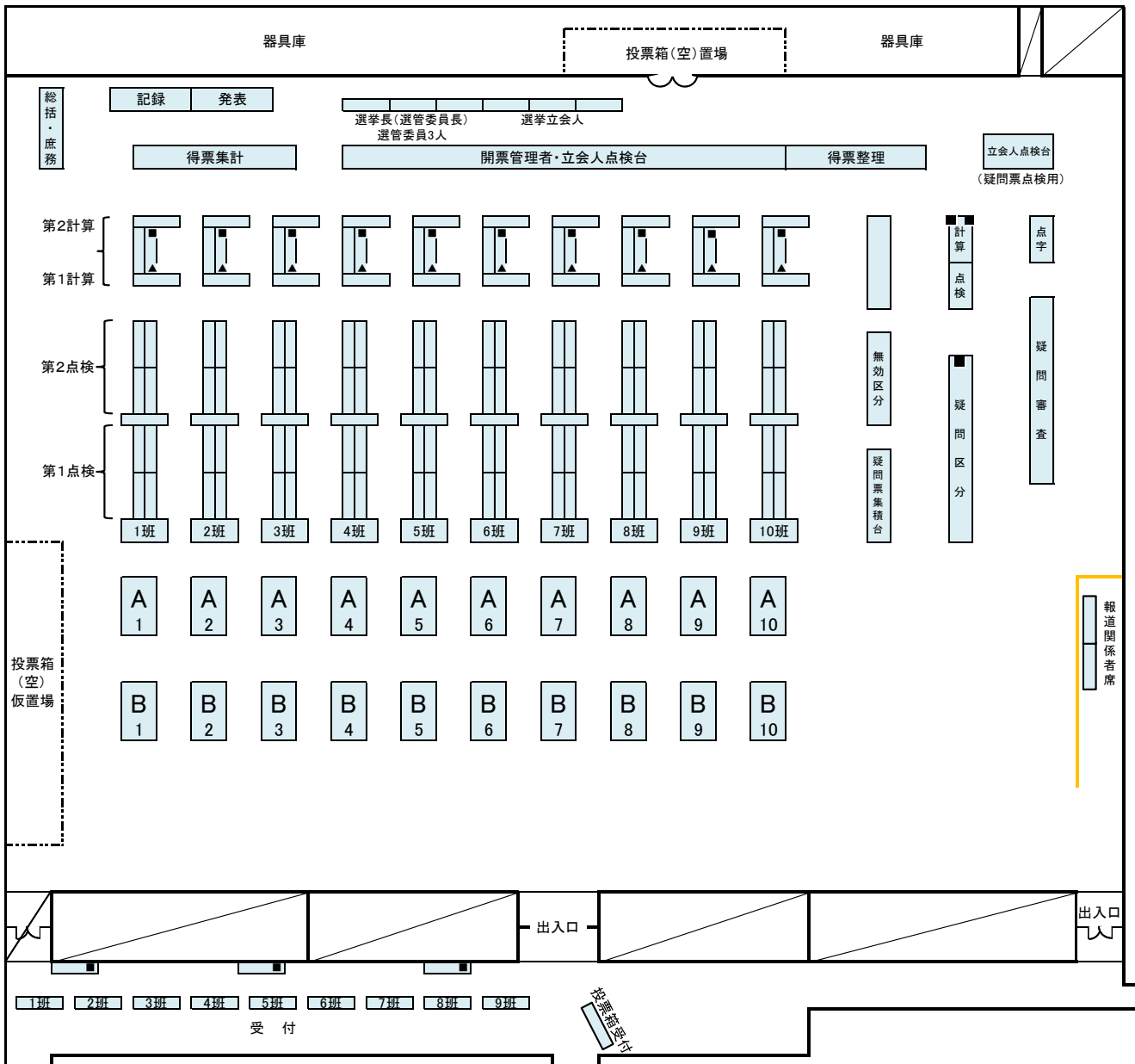
選挙長	水岡 登喜雄
同職務代理者	中野 善朗

#### (3) 開票状況

候補者名	22:30	23:00	23:30	0:15	当落
西本 けんじろう	2,000	7,000	11,100	11,403	当選
塩満 久雄	2,000	10,000	10,300	10,875	当選
友田 たもつ	2,000	9,500	9,700	9,914	当選
先城 のりなお	1,500	8,000	8,300	8,740	当選
曾田 さとし	2,000	8,000	8,000	8,462	当選
平岡 のぞむ	100	1,500	7,500	7,630	当選
たかせ 利也	2,000	7,000	7,400	7,488	当選
木佐木 大助	2,500	6,500	6,900	7,200	当選
林 哲也	500	6,500	6,700	7,004	当選
加藤 としひこ	2,000	6,000	6,100	6,487	
ありふく 精一郎	500	4,000	4,400	4,657	
石村 まきよ	500	3,000	3,400	3,544	
吉村 親房	100	1,500	1,900	2,059	
すずお 進	100	1,000	1,200	1,321	
得票計	17,800	79,500	92,900	96,784	
開票率	18.15%	81.07%	94.74%	100%	

開票確定時刻	0時15分
投票総数	98,057
有効投票総数	96,784
無効投票総数	1,273
不受理総数	2
持ち帰り・その他	0
投票者総数	98,059

(4) 開票所レイアウト



## 4 啓発

実施内容	設置場所等
電光掲示板等	JR 下関駅前、市役所前太陽光インフォメーション、豊浦コミュニティ情報プラザ
街頭啓発	ゆめシティ、道の駅きくがわ、とよたショッピングセンターパール、 豊北総合支所近辺
広報車	

## 5 その他

### 気象概況

降水量(mm)			気温(°C)			湿度(%)		風向・風速(m/s)					天気概況	
合計	最大		平均	最高	最低	平均	最小	平均	最大風速		最大瞬間風速		昼	夜
	1時間	10分間						風速	風速	風向	風速	風向	(06:00- 18:00)	(18:00- 翌日 06:00)
--	--	--	13.4	17.0	10.3	67	39	2.5	4.7	東南東	12.6	東南東	曇	雨一時曇

出典：気象庁ウェブサイト-下関地方気象台観測データ

