

# 令和2年度6月補正（追加）政策予算説明資料

こども未来部

事業名	ひとり親世帯臨時特別給付金給付事業		
予算区分	一般会計 民生費 児童福祉費 児童措置費		
総合計画の体系	第3章 第1節 子ども・子育て支援の充実		
担当課名	こども家庭支援課	開始年度	令和2年度

## ◆事業の概要

新型コロナウイルス感染症拡大の影響により、子育てと仕事を一人で担う低所得のひとり親世帯に対し、子育ての負担の増加や収入の減少に対する支援を行うため、ひとり親世帯臨時特別給付金を支給する。

## ◆事業の目標指標（活動指標）

指標説明	単位	R1	R2	R3	最終年度
給付世帯数	世帯		3,625		

## ◆参考情報

### 1. 支給対象者

- ① 令和2年6月分の児童扶養手当を受給している者
- ② 公的年金等を受けていることにより児童扶養手当の支給を受けていない者
- ③ 新型コロナウイルスの影響で収入が児童扶養手当の対象となる水準に下がった者

### 2. 給付額

- 基本給付 1世帯5万円、第2子以降1人につき3万円  
 追加給付 1世帯5万円（①、②の支給対象者のうち、新型コロナウイルスの影響を受けて、収入が大きく減少していると申出があった者）

### 3. 給付の方法

- ・要申請（※①に対する基本給付のみ申請不要）
- ・申請者が指定した口座への振り込み
- ・①に対する基本給付のみ、児童扶養手当を受給している口座に振り込み

## ◆予算情報

（単位：千円）

年度	R1予算	R2予算			R3予定
		補正前	補正額	計	
事業費			360,000	360,000	
主要な経費	補助金		335,000	335,000	
	事務費		25,000	25,000	
財源	国庫・県支出金		360,000	360,000	
	市債				
	その他特定財源				
	一般財源				

事業名	新型コロナウイルス流行下における妊産婦総合対策事業		
予算区分	一般会計 衛生費 保健衛生費 保健衛生総務費		
総合計画の体系	第7章 第1節 保健・医療の充実		
担当課名	健康推進課	開始年度	令和2年度

◆事業の概要

■分娩前ウイルス検査

不安を抱える妊婦に対して、本人の希望により、分娩前にPCR検査等を受ける場合、その1回分の検査費用を助成する。

■寄り添い型支援（分娩前ウイルス検査国庫補助の要件）

感染した妊産婦に対し、退院後、保健師等が定期的に訪問や電話等によりケアを実施する。

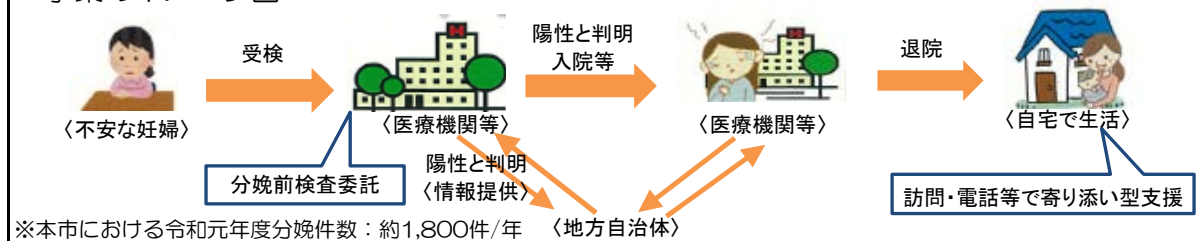


◆事業の目標指標（活動指標）

指標説明	単位	R1	R2	R3	最終年度
ウイルス検査費用助成件数	件		1,400		

◆参考情報

■事業のイメージ図



◆予算情報

(単位：千円)

年度	R1予算	R2予算			R3予定
		補正前	補正額	計	
事業費			28,900	28,900	
主要な経費	委託料		27,300	27,300	
	事務費		1,600	1,600	
財源	国庫・県支出金		28,900	28,900	
	市債				
	その他特定財源				
	一般財源				