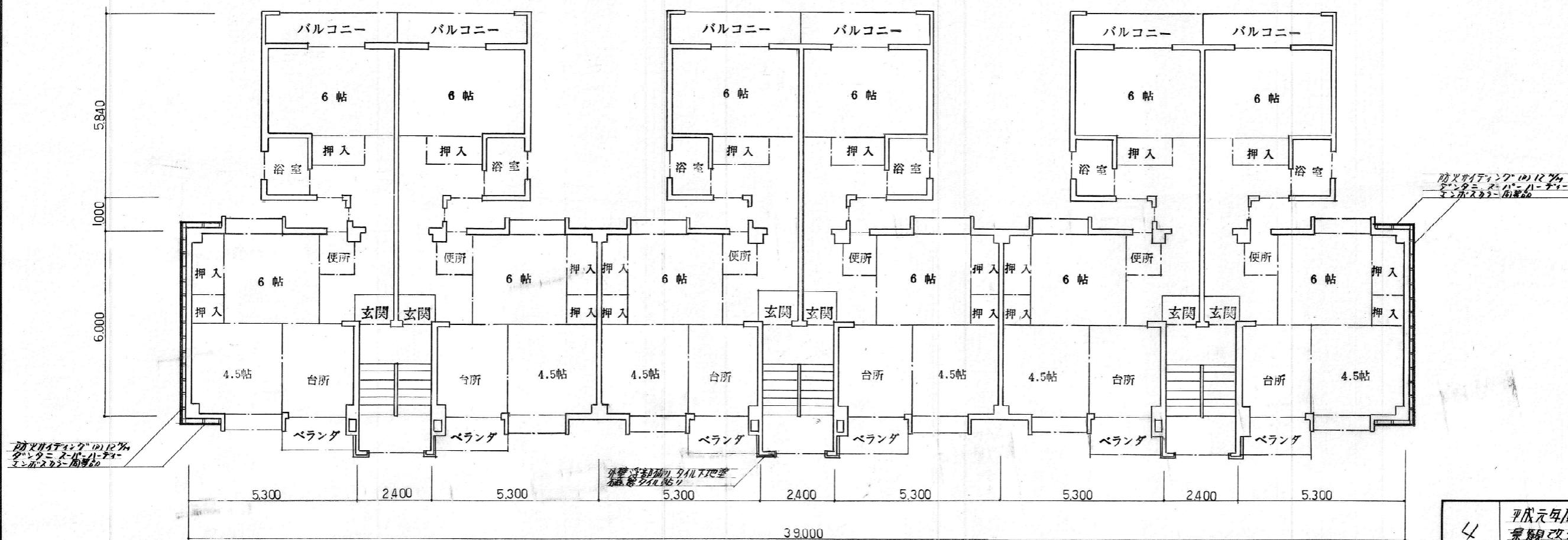
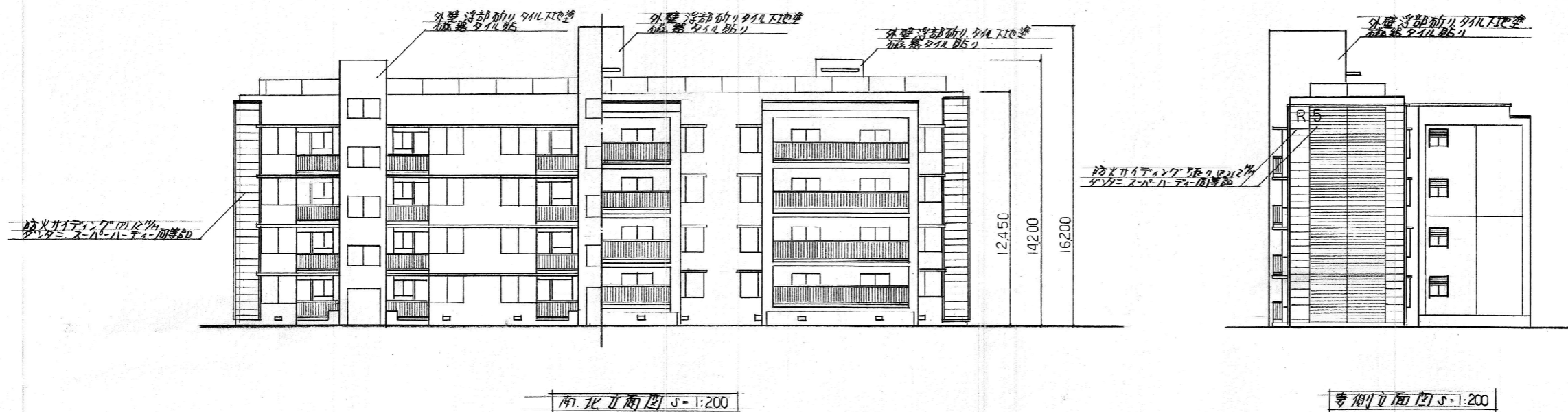


別添資料6 平面図・立面図・断面図(R4棟からR6棟及びR9棟) 2/5

R5棟・R6棟



R-5.6 平面図 縮尺 1:100

平成元年度白雲台団地 景観改善工事		設計図
種別	R-5.6 平面図・立面図	縮尺
単位		
主任	主幹 主査 係長 主任 技師	
主任		

※図面と現地が異なる場合は、現地を正とする。

※図面と現地が異なる場合は、現地を正とする。

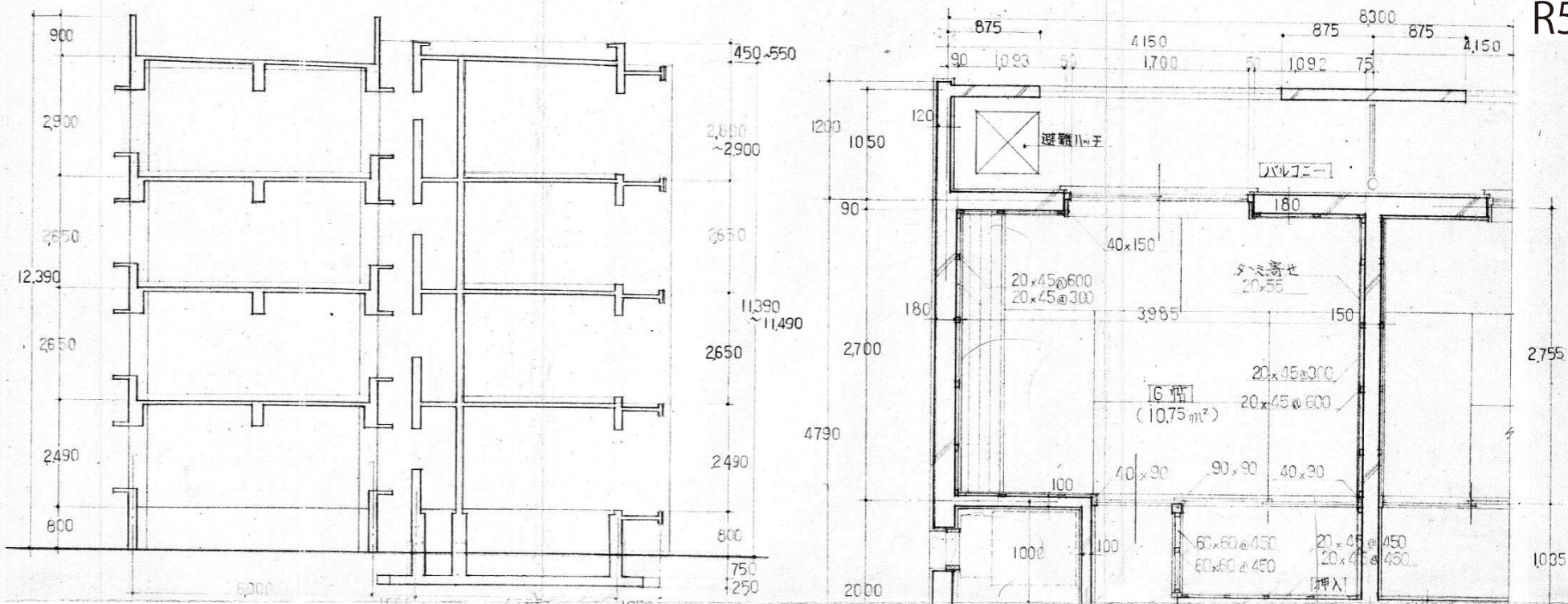
別添資料6 平面図・立面図・断面図(R4棟からR6棟及びR9棟) 3/5

R5棟

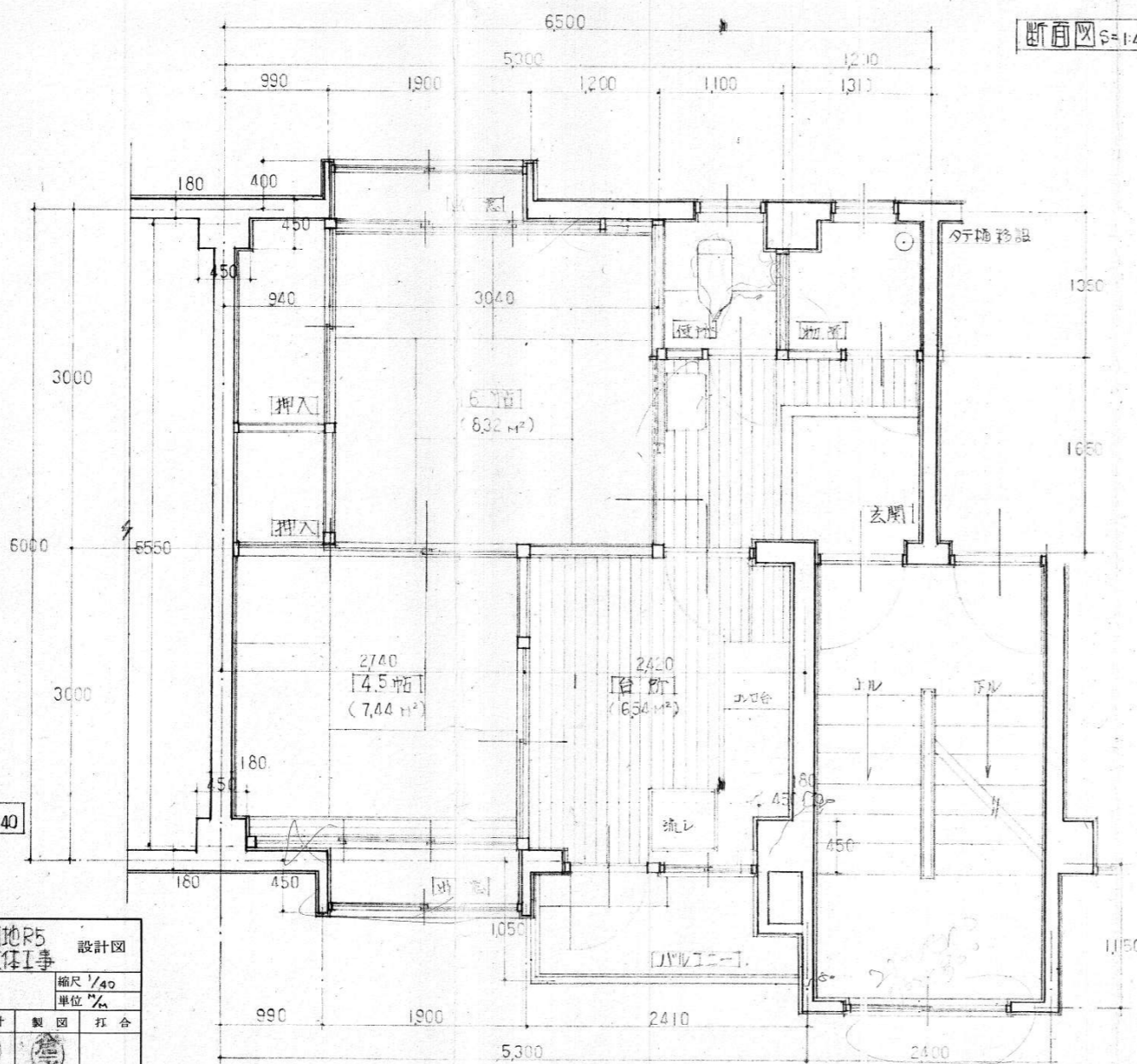
既存面積				
建築面積	24,228 m ²			
延床面積	合計			
(バルコニー)	1~RF	234.89	939.56	
1戸当り床面積	住戸	バルコニー	小計	共用
2戸当り床面積	35.4	0.84	36.24	6.22
	4,246			
	1019.04 m ²			

増築面積				
建築面積	128.85 m ²			
延床面積	合計			
(バルコニー)	1~4F	127.61	510.44	
1戸当り床面積	住戸	バルコニー	小計	共用
2戸当り床面積	21.26	1.45	22.71	0
	2,271			
	545.04			

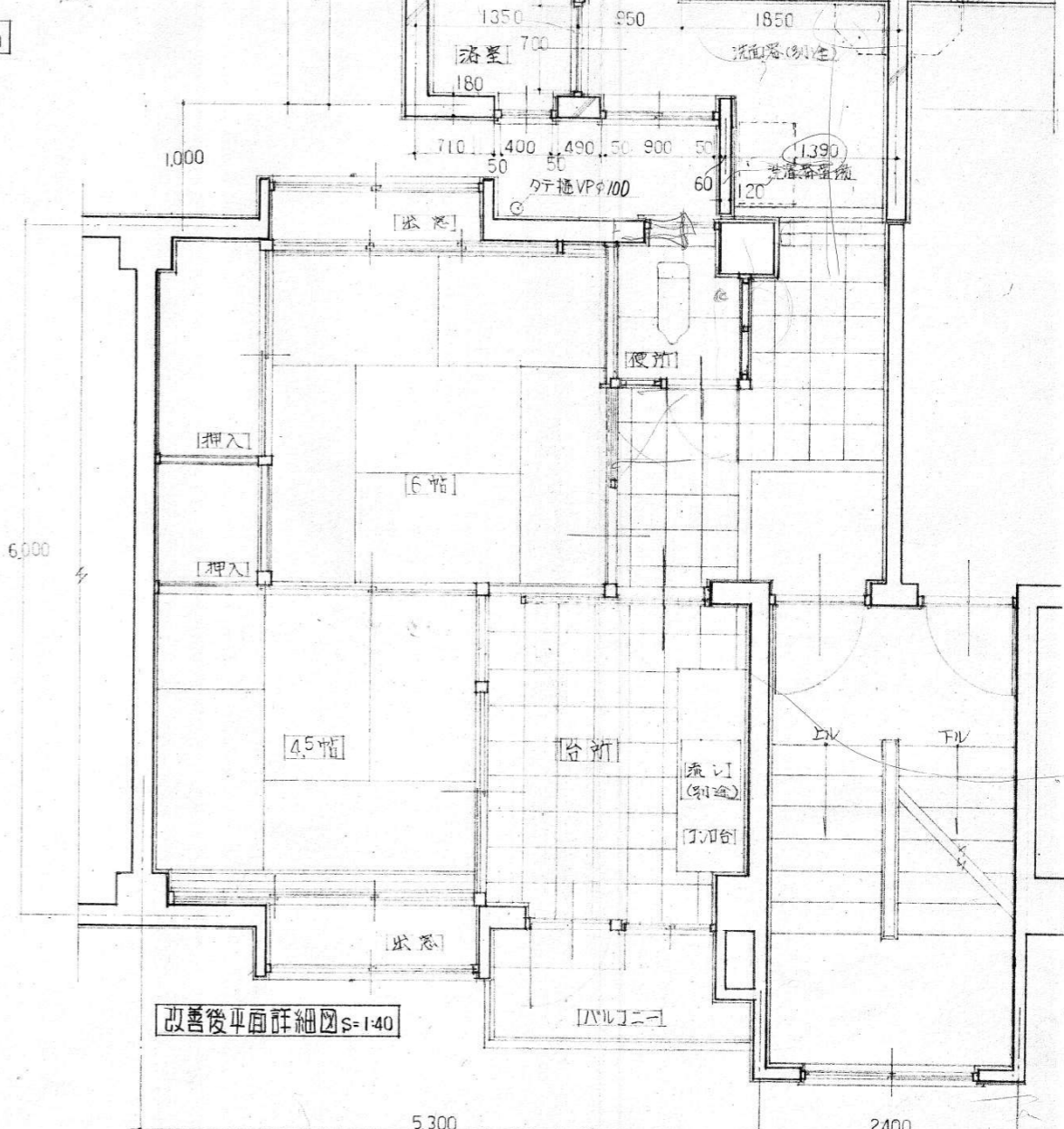
増築後面積				
建築面積	371.13 m ²			
延床面積	合計			
(バルコニー)	1~RF	362.5	1,450	
1戸当り床面積	住戸	バルコニー	小計	共用
2戸当り床面積	56.66	2.29	58.95	6.22
	6,517			
	1564.08 m ²			



断面図 S=1/40



改善前平面詳細図 S=1/40



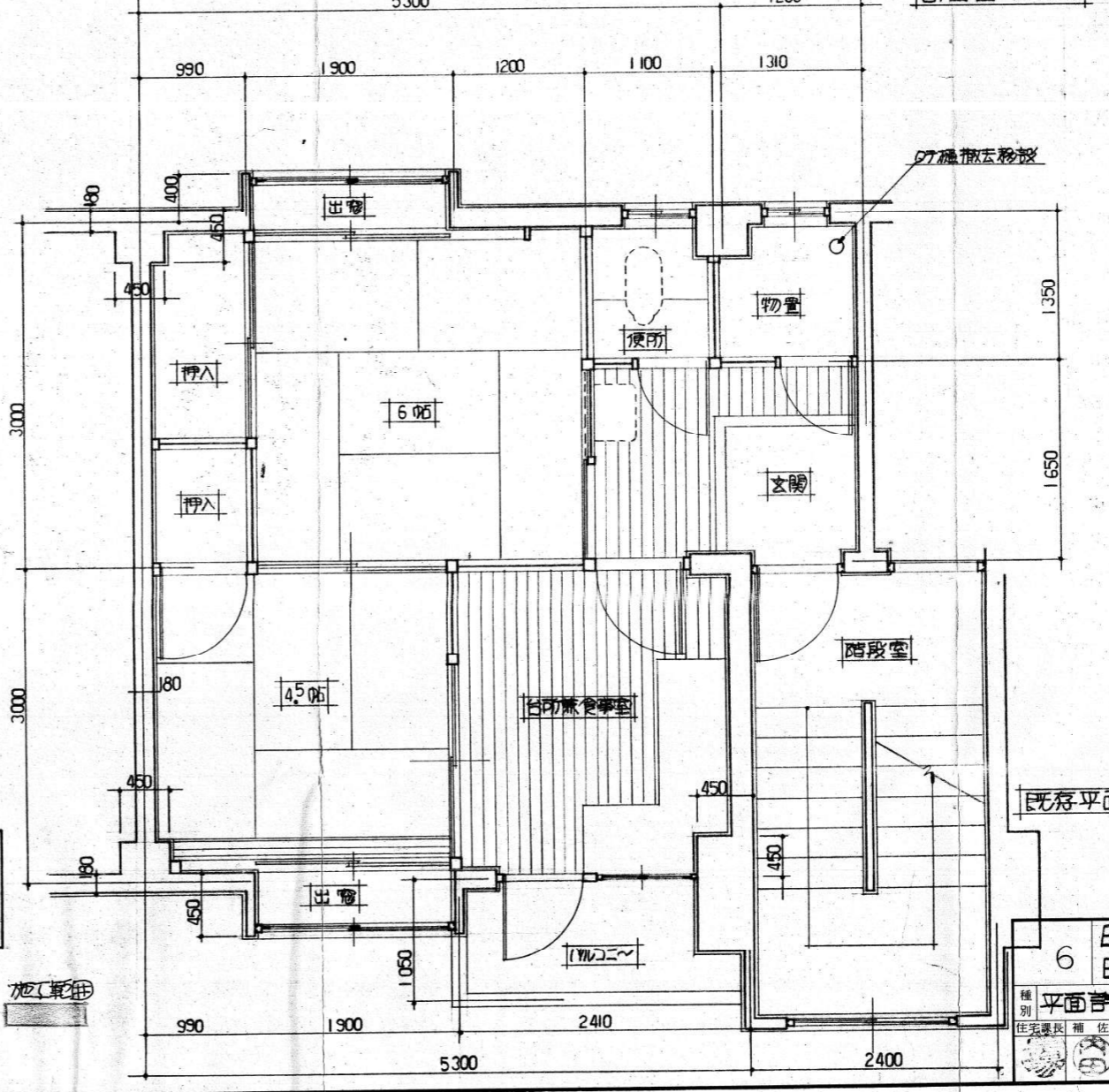
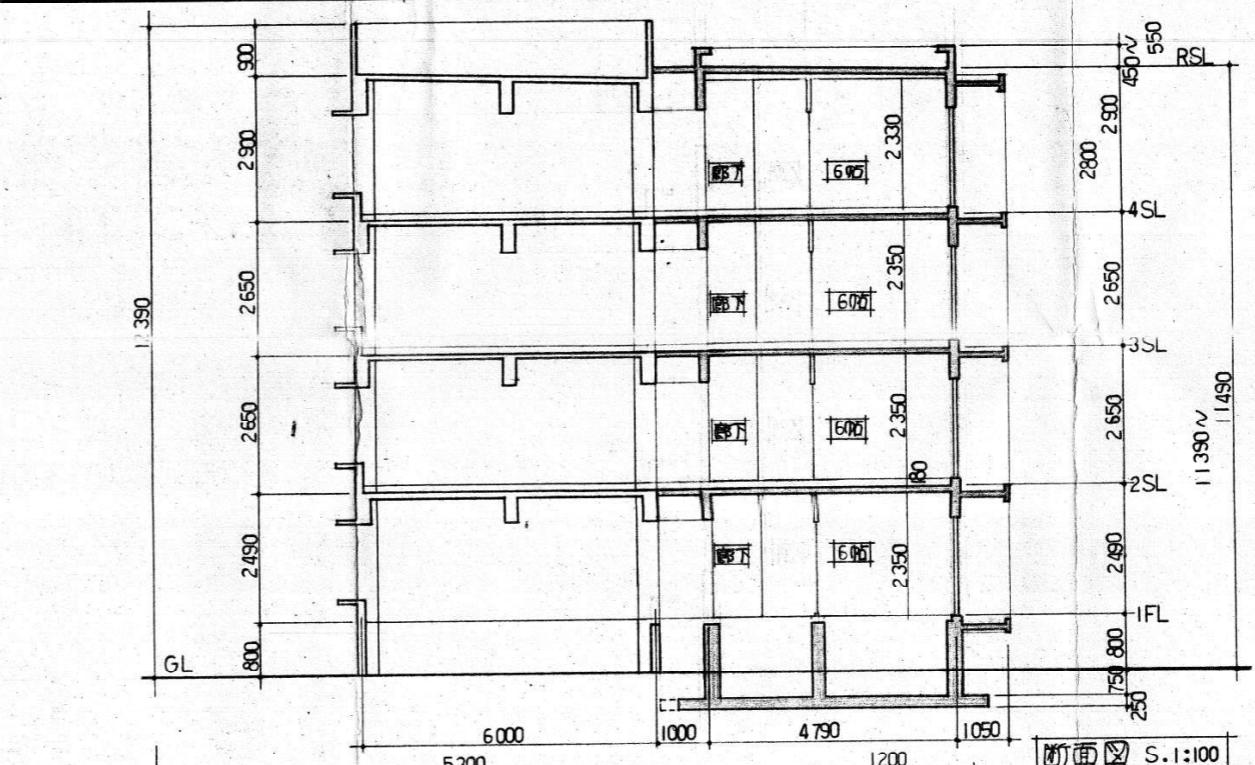
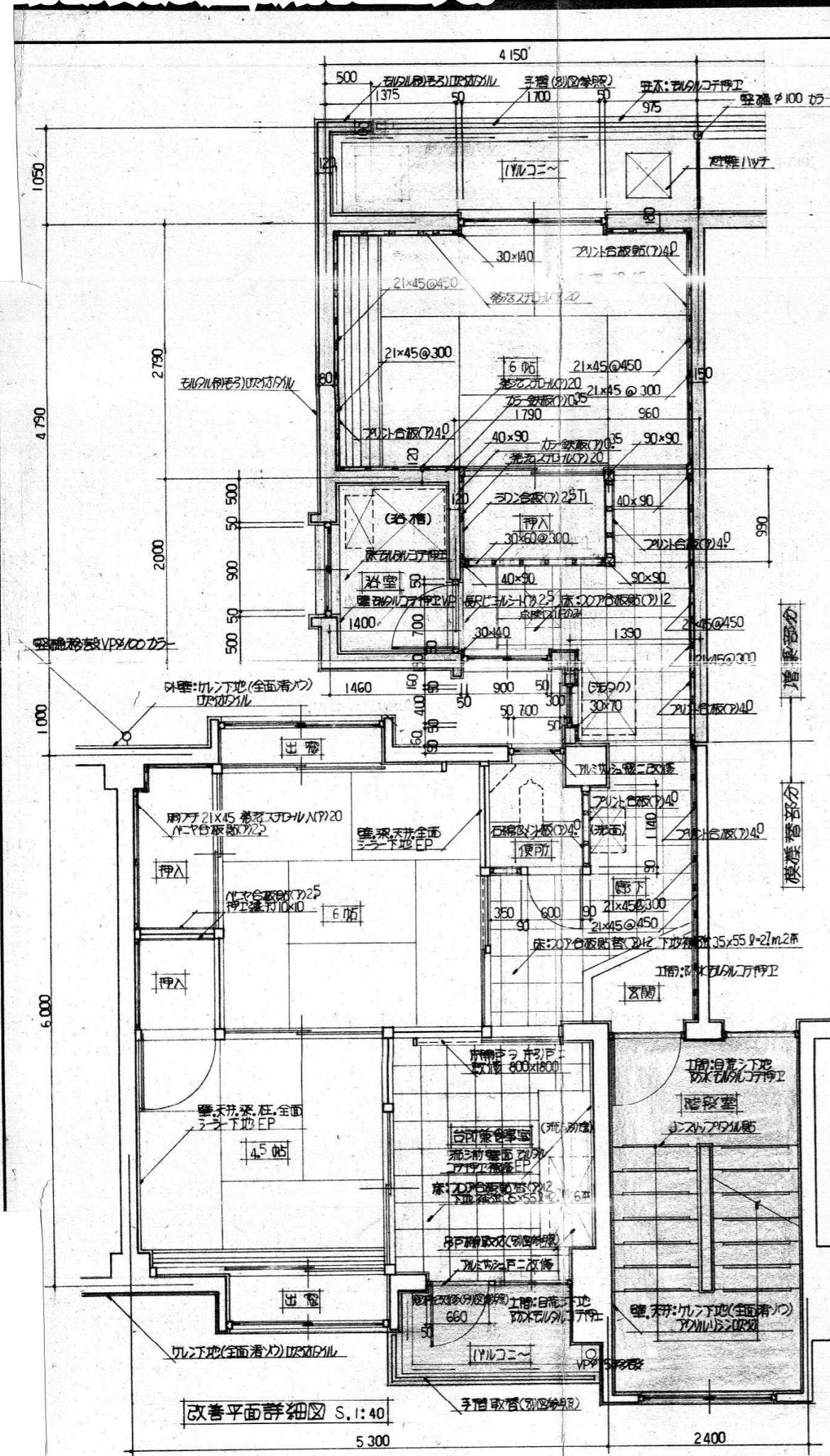
改善後平面詳細図 S=1/40

5/12 昭和56年度白雲台団地R5 設計図
 秋の内 住戸改善工事に係る
 平面詳細図、断面図 縮尺 1/40 単位 %
 課長 主査 係長 設計 製図 打合

別添資料6 平面図・立面図・断面図(R4棟からR6棟及びR9棟) 4/5

※図面と現地が異なる場合は、現地を正とする。

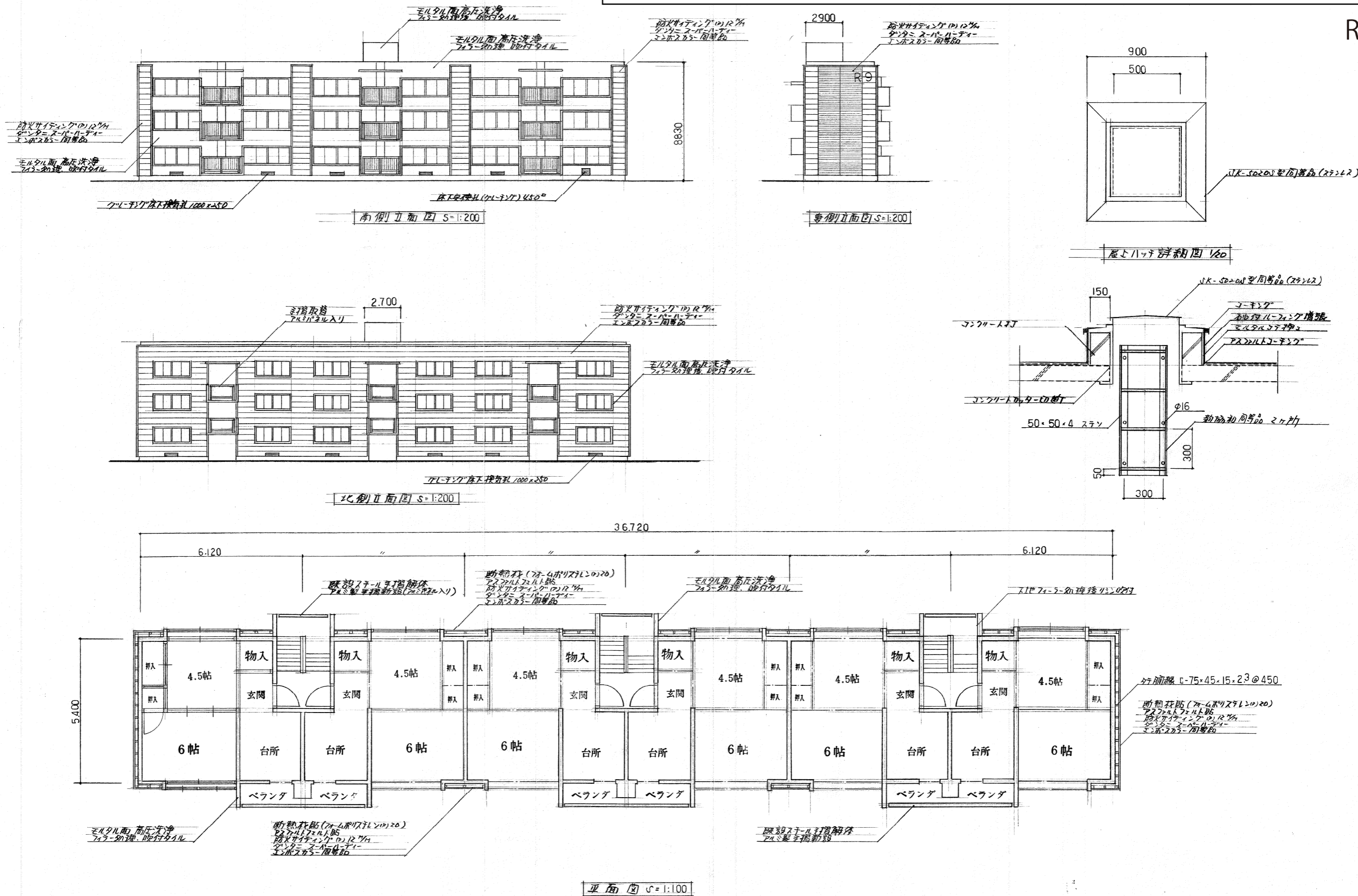
R6棟



6		昭和57年度		白雲台団地R6住戸改善		設計図	
種別	平面詳細	断面	単位				
住居課長	補佐	主査	係長	主任	設計	製図	打合

別添資料6 平面図・立面図・断面図(R4棟からR6棟及びR9棟) 5/5

R9棟



※図面と現地が異なる場合は、現地を正とする。

7		平成元年度白雲台団地 景観改善工事		設計図
種別	R-9	平面図・立面図	縮尺	単位
住宅課長	主任	主査	係長	主任技師