

下関市上下水道局に新たに導入された『はたらく車』について紹介します！

○給水タンク車

給水タンク車は、災害時や断水を伴う事故等が発生した場合に飲み水を運び、給水タンク車についている給水栓（蛇口）から水を配ることができる車両です。今回導入された給水タンク車は一度に2,000ℓの水を運ぶことができ、約650人の方へ1日に必要な飲み水を配ることができます。既に配備されている給水タンク車とともに効率よく活用し迅速な給水活動に努めます。

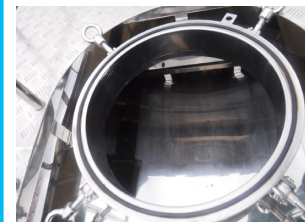
○スピーカー内蔵の赤色灯

災害等の緊急時には点灯させる場合があります。

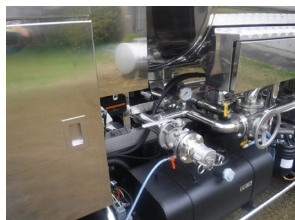


○タンク内部

タンク部はさびや腐食に強いステンレス製になっています。



○加圧ポンプ



加圧ポンプを装備しているので病院や学校等の高所にある受水槽への補給も可能です。



○側面部全景

車両寸法：全長5,500mm×全幅1,695mm×全高2,250mm

○背後給水栓



給水栓（蛇口）装着時に最大で4口同時に給水することができます。



応急給水活動の様子

令和3年10月には和歌山市で
応急給水活動を行いました。

災害時に備え飲料水を備蓄しましょう！



普段から
災害に備え、
防災意識を高めて
いきましょう！

地震などの災害により水道が断水した場合に備え、飲料水を備蓄しておく心安いです。目安は、大人1人あたり1日3ℓを3日間分とした9ℓ（風呂用やトイレ用などの生活用水を除く）となります。

また、水道水をくみ置きする場合は、清潔で蓋のある容器に、空気が中に入らないよう、満水にして冷暗所に保存してください。なお、くみ置きした水道水の塩素による消毒の効果は2日～3日程度です。こまめにくみ替えてください。くみ替えした水は飲用せず洗濯や掃除にご利用ください。



ああ! 関露水

○汚泥吸引車

汚泥吸引車は、災害時や下水道管の詰まりなどの突発事故に対応するため、汚泥を吸引し運搬・排出することのできる車両です。下水道管の詰まりが原因で公道上のマンホールから汚水があふれている場合など、緊急対応を要する時に上下水道局では自ら汚泥吸引車を使用し、迅速に対応を行っています。

○ダンパ機能



○タンク内部



一般のパキユーム車にはないダンパ機能（タンクを傾ける機能およびタンク後部の蓋を開閉する機能）を備えています。全容積は1,650ℓです。

○真空ポンプ



外部とタンク内の気圧差を発生させることで強い吸引力を作り出しています。



○側面部全景

車両寸法：全長4,960mm×全幅1,760mm×全高2,250mm



マンホールポンプ内に溜まった汚水をくみ取りしている様子

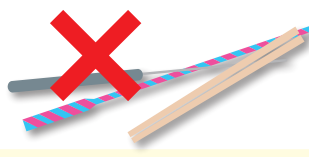
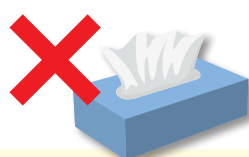
平成25年7月に萩市須佐地区で発生した豪雨災害時に汚水運搬作業のため出動しました。

下水道を正しく使いましょう！

下水道は、見えないところで、私たちの快適な生活を支えるためのライフラインのひとつです。私たちが使ったあとの汚れた水を処理場へ集め基準に適合した水に処理し、川や海へ放流しています。しかし、下水道は何でも流していいものではありません。間違った使い方をすると、下水道の排水管や公共下水道本管が詰まり、ご自身のお宅だけではなく、ご近所や地域一帯の生活排水が流れなくなる可能性があります。快適な生活環境を守るため、下水道を正しく使用しましょう！

- 水に溶けないタイプのトイレトーパーやティッシュペーパー
- 紙おむつや布
- 棒状の物（割りばし、花火の棒、針金など）
- 油、食べ物のくずなど

※油は少量ずつ台所から流れたものが、宅内の汚水ますで冷えて、徐々に大きな固まりになり、詰まってしまうケースが多いため、汚水ますの定期的な点検・清掃をお願いします。



ご自宅の排水設備が詰まった場合、下関市下水道排水設備指定工事店にご依頼ください。ご不明な点がございましたら、右記までご連絡ください。

お問合せ先

- ◎下水道整備課…………… ☎083-231-1363
- ◎北部事務所（総合支所管内） ☎083-772-4028