

2 - 3 下関市の景観特性

(1) 市民の抱く景観イメージ

下関市の景観特性を把握するにあたり、市民意識調査より、市民が各地域に抱く景観イメージを整理しました。

表 2-3 市民の抱く景観イメージ

地域	自然景観	歴史景観	都市・まち景観	くらし・文化景観
旧下関地区	・海	・歴史的な建造物や歴史的な街並み	・近代的な建物の街並み ・橋・鉄道・道路などの土木構造物	・夜景・夜空 ・祭りなどの地域行事
菊川地区	・山並み ・里山や森林などの身近な緑	-	・公園や緑地	・田畑や果樹園 ・農村の街並み
豊田地区	・河川や湖沼 ・動物・植物・昆虫			
豊浦地区	・海	-	・公園や緑地	・港町、漁村の街並み
豊北地区	・里山や森林などの身近な緑 ・山並み		・橋、鉄道、道路などの土木構造物	・田畑や果樹園 ・農村の街並み

<市民アンケート：地区別の“よい・美しい”景観>

A～Sは景観の対象を示す。

景観の対象 対応表

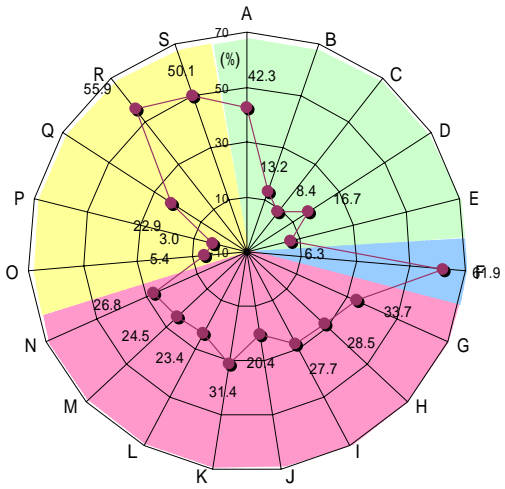
No.	項目
A	海（海岸、海峡、砂浜、島など）
B	山並み
C	河川や湖沼
D	里山や森林などの身近な緑
E	動物、植物、昆虫
F	歴史的な建造物や歴史的なまちなみ
G	近代的な建物のまちなみ
H	住宅や住宅地のまちなみ
I	商業施設や商業地のまちなみ
J	工場や工業地のまちなみ
K	橋、鉄道、道路などの土木構造物
L	駅や駅前
M	公園や緑地
N	樹木、街路樹
O	田畑や果樹園
P	農村のまちなみ
Q	港町、漁村のまちなみ
R	夜景、夜空
S	祭りなどの地域行事

分類

- 自然景観
- 歴史景観
- 都市・まち景観
- 暮らし・文化景観

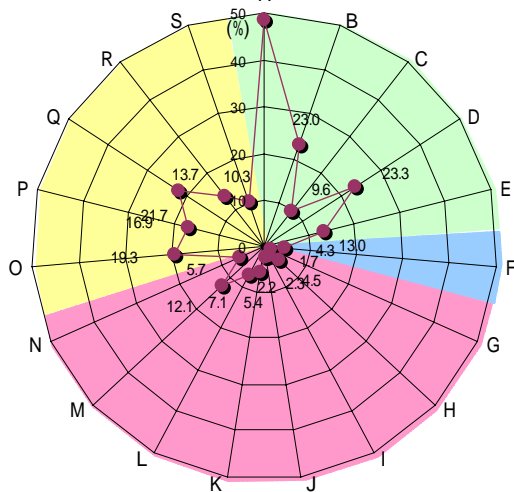
瀬戸内・日本海側

旧下関地区

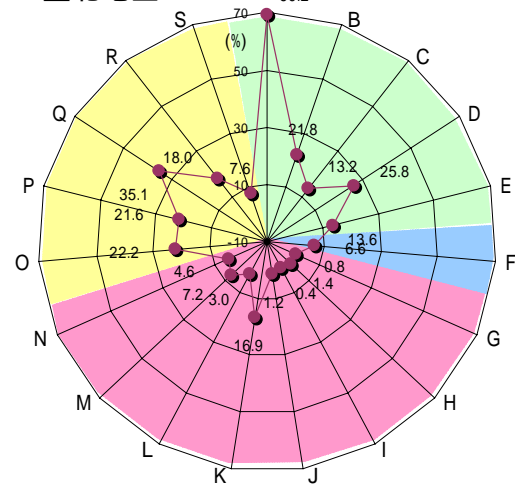


日本海側

豊浦地区

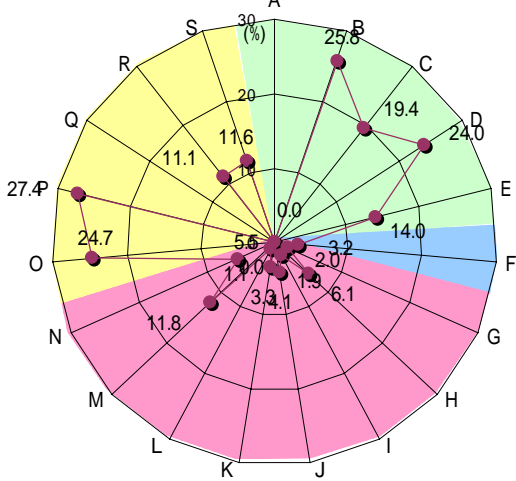


豊北地区



内陸・山間側

菊川地区



豊田地区

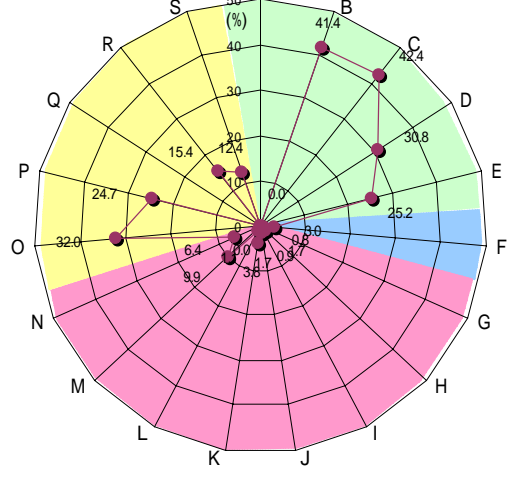


図 2-62 市民アンケートから見る地区別景観特性

(2) 下関市の景観特性

下関市の景観を形成する景観構造と、市民の抱く地域のイメージを踏まえて、以下に下関市の景観特性として整理しました。

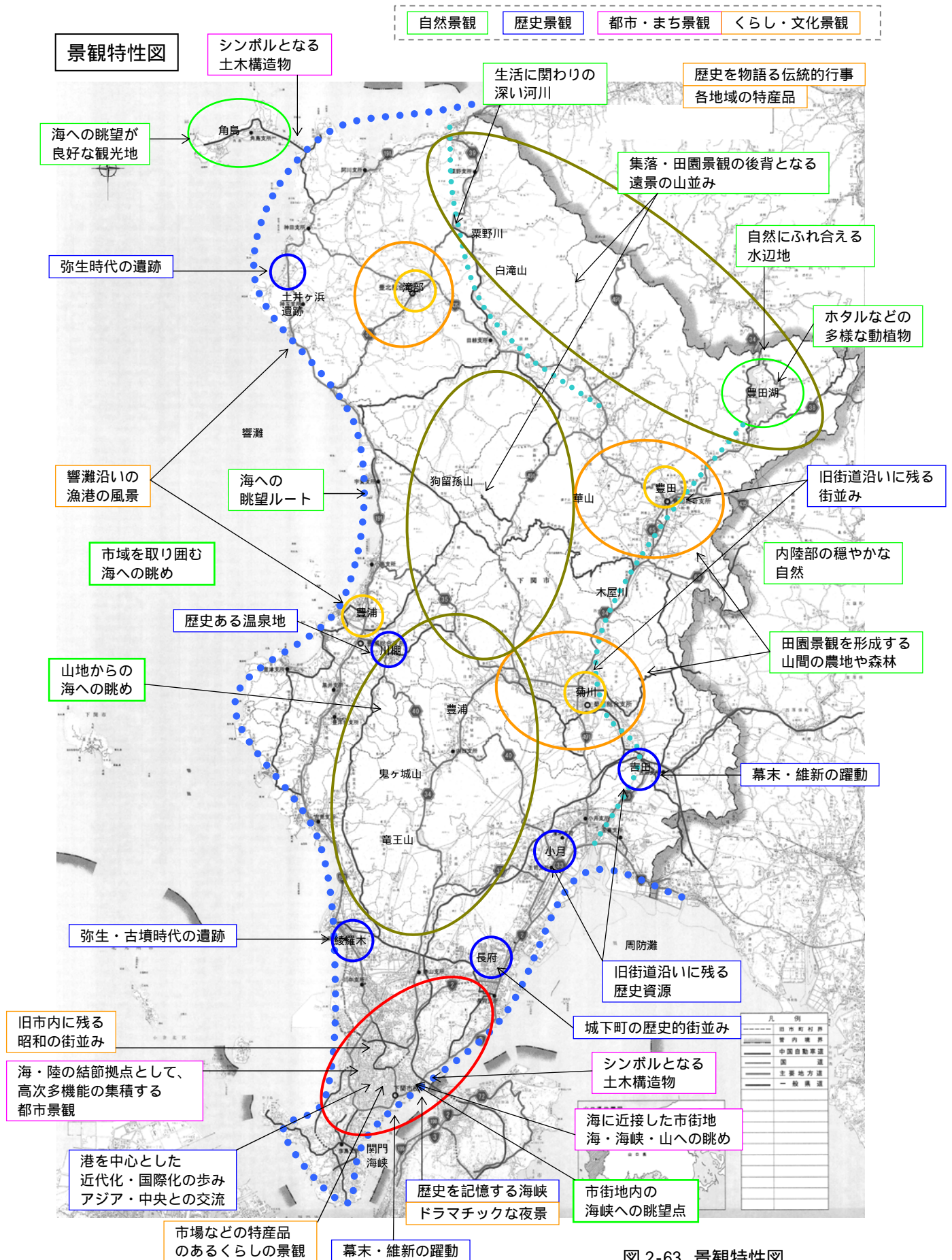


図 2-63 景観特性図

