

計画概要

安岡地区複合施設	施設	複合施設棟	園芸センター棟
	構造	鉄骨造	木造
	階数	地上2階	地上1階
	免震・制震・耐震の種別	耐震構造	
	建築面積	約 1,720 m ²	約 330 m ²
	延べ床面積	約 2,790 m ²	約 300 m ²
	主要施設	支所：約 270 m ² 図書館：約 800 m ² コミュニティ施設：約 830 m ² アトリウム：約 300 m ²	実習・園芸相談施設：約 300 m ² (展示室含む)
駐車場	自動車駐車場：140台（うち多目的駐車場5台） 自転車等駐車場：30台		
芝生広場	整備面積約 2,050 m ²		
都市公園 (約 1.5ha)	園路：約 140.0m 種まき花壇：約 420 m ² 足元灯：55基（ソーラー充電式）		
民間提案	売却予定地①：集合住宅、コミュニティ菜園 売却予定地②：診療所、調剤薬局 売却予定地③：住宅地、介護施設・老人ホーム 障がい者就労支援施設 保育所、カフェ 売却予定地⑤：高齢者向けサービス施設 (安岡公民館跡地)		
	民間提案スペース④：園芸ショップ、 地元物産店、レストラン		

全体配置計画図



都市公園

都市公園
民間提案
スペース④

市道
安岡富任 28号

市道
安岡富任 50号

売却予定地②

複合施設棟

園芸
センター棟

売却予定地①

売却
予定地③-2

県道
安岡港長府線

駐車場

芝生広場

新設市道

市道
安岡富任 26号

新設市道



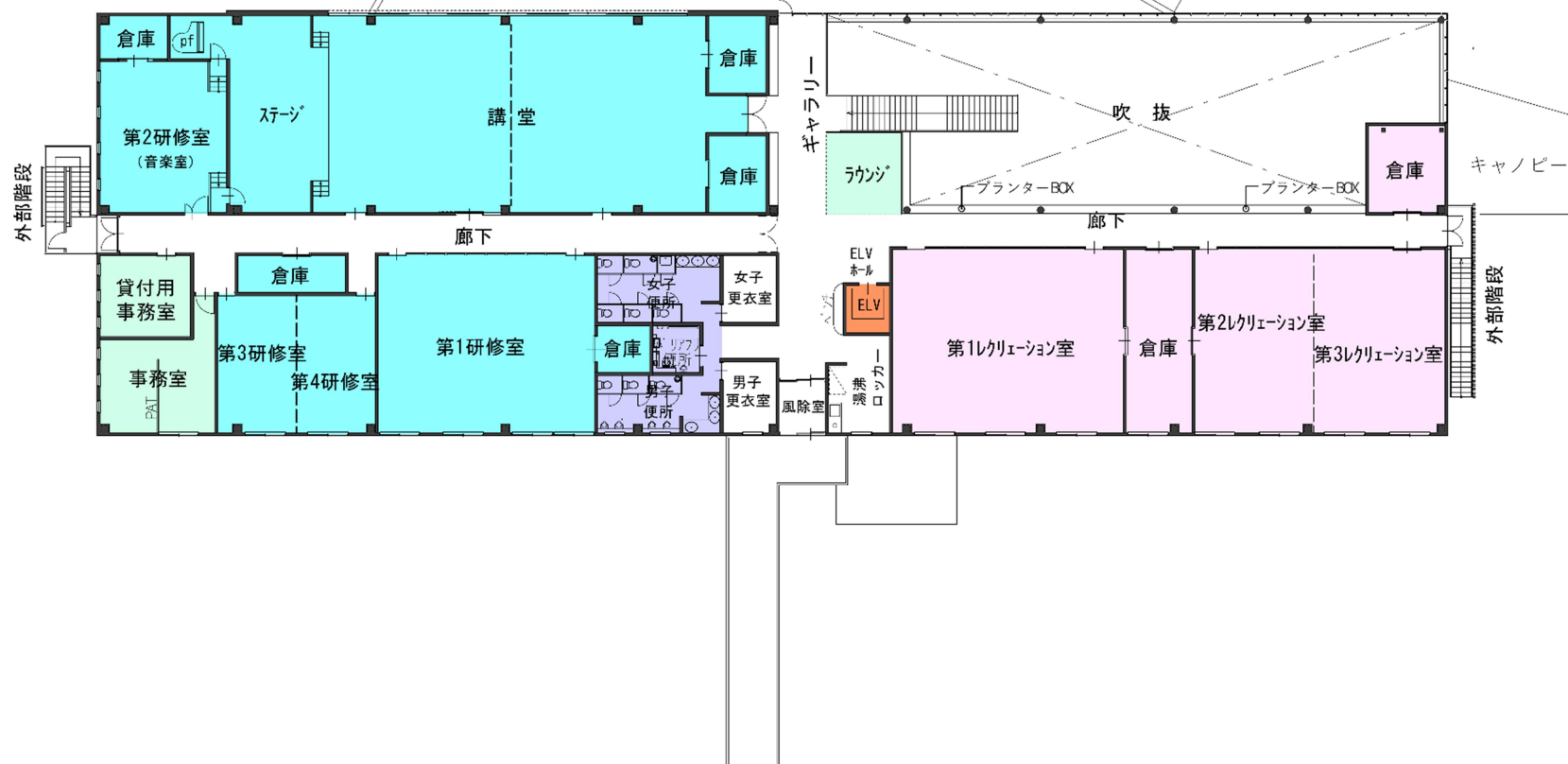
売却予定地③-1

市道
安岡富任 26号

1階平面図



2階平面図



全体パース図



外観パース図：複合施設正面及び芝生広場



内観パース図①：アトリウム



内観パース図②：園芸センター棟



内観パース図③：図書館

