

土砂災害 ハザードマップ



【豊北地区】 二見

凡例

- 急傾斜地の崩壊(かけ崩れ)
- 土砂災害特別警戒区域
- 土砂災害警戒区域
- 土石流
- 土砂災害特別警戒区域
- 土砂災害警戒区域
- 地すべり
- 土砂災害警戒区域

- 避難経路の安全性
- 主な避難経路
- 土砂災害に注意が必要な避難経路
- 土砂災害に注意(土砂災害警戒区域内)
- 道路冠水被害があった箇所

※災害の状況によっては、表示されている範囲以外においても、被害が発生する可能性があります。避難の際は、周辺状況に十分に注意してください。

土砂災害時における避難所など

- 指定緊急避難場所
切迫した災害から逃れるための避難場所。安全性などの一定の基準を満たす場所。
- 指定避難所
気象状況などを勘案し、市が開設する避難所。

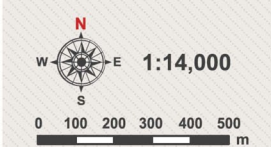
- 土砂災害警戒区域内
要配慮者利用施設
- 警察
- 消防
- JR線
- 地区界

土砂災害時における 指定緊急避難場所・指定避難所

No	名称
1	滝部公民館
2	豊北体育センター
3	豊北総合支所

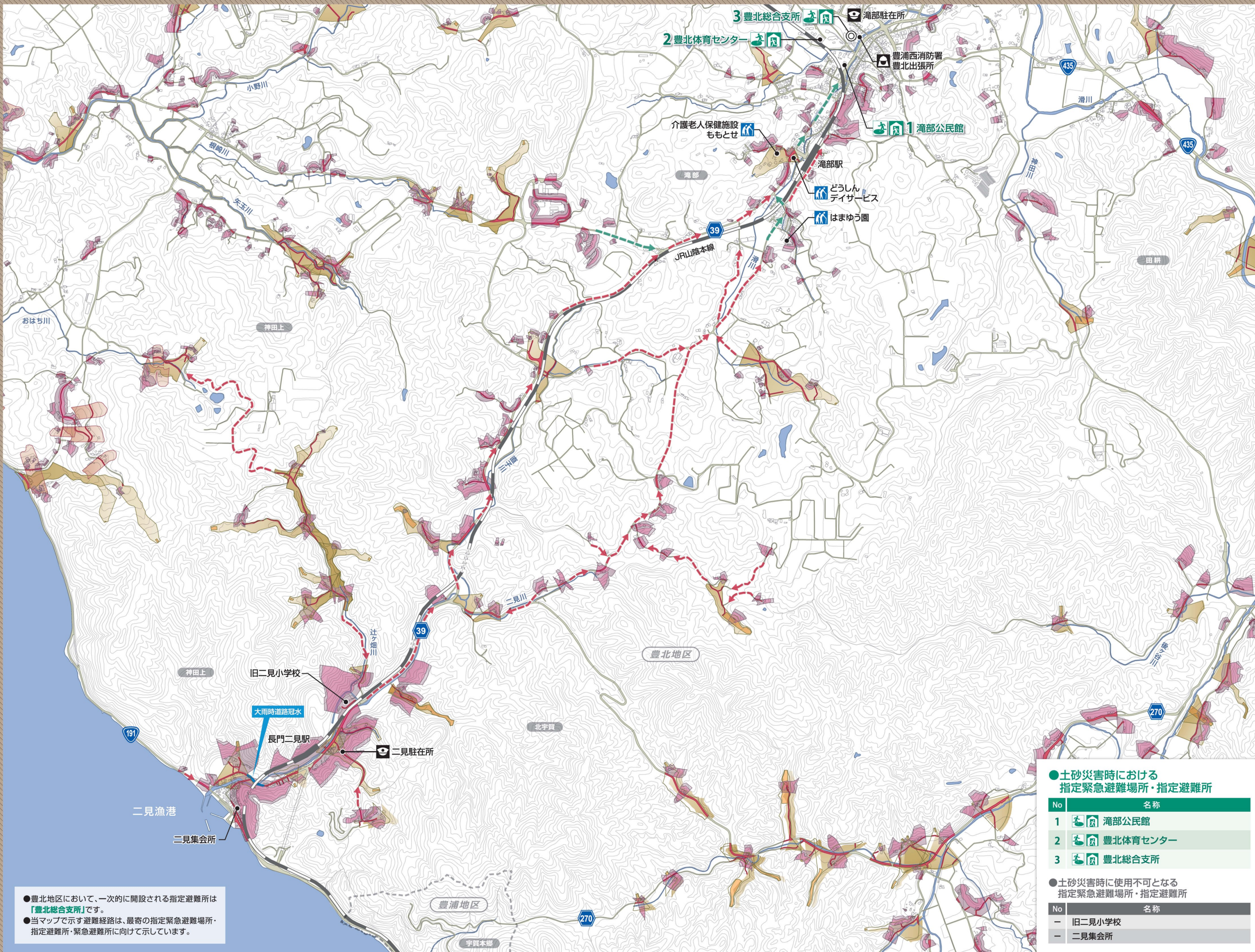
土砂災害時に使用不可となる 指定緊急避難場所・指定避難所

No	名称
-	旧二見小学校
-	二見集会所



下関市 市民部 防災安全課
平成28年3月作成

この地図の作成に当たっては、国土地理院長の承認を得て、同院発行の基礎地図情報を使用した。(承認番号 平27情使 第535号)



- 豊北地区において、一次的に開設される指定避難所は「豊北総合支所」です。
- 当マップで示す避難経路は、最寄の指定緊急避難場所・指定避難所・緊急避難所に向けて示しています。