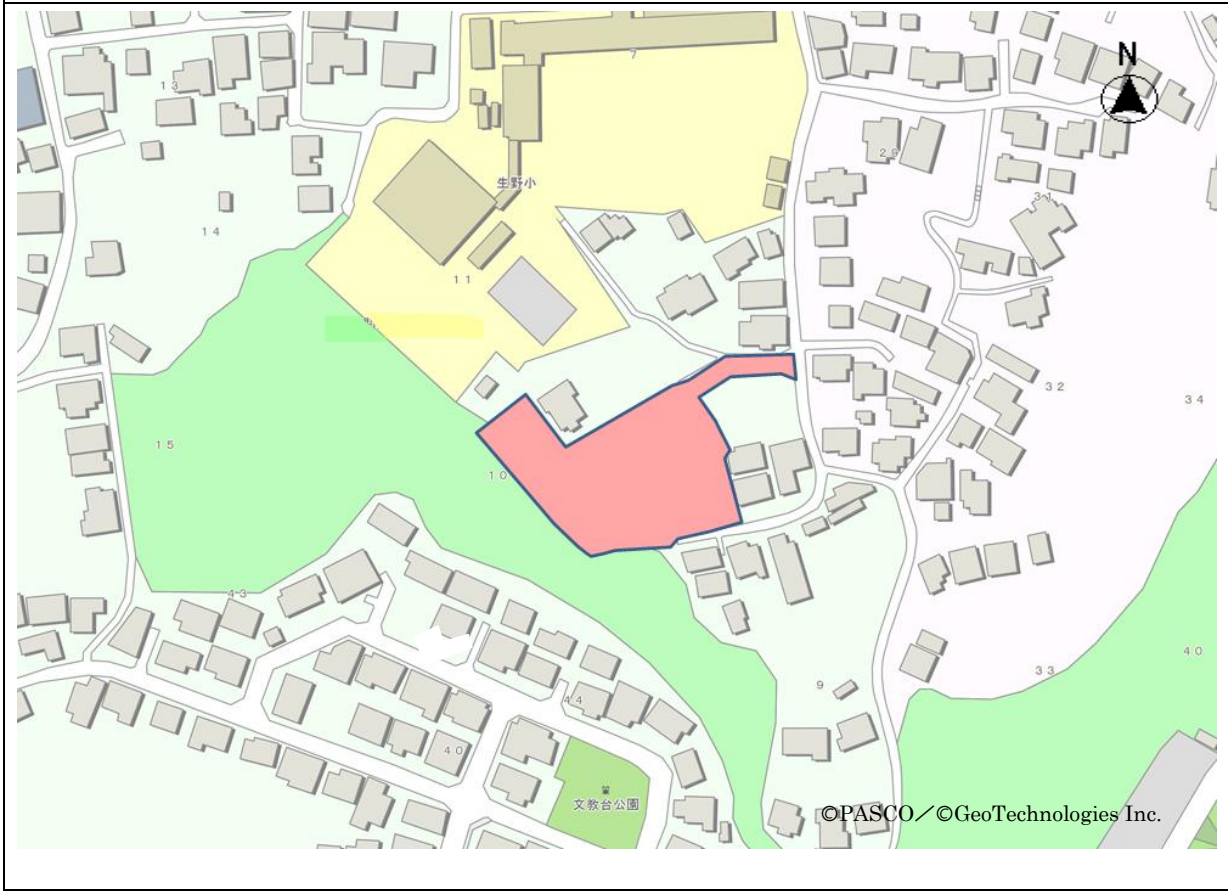


物 件 概 要

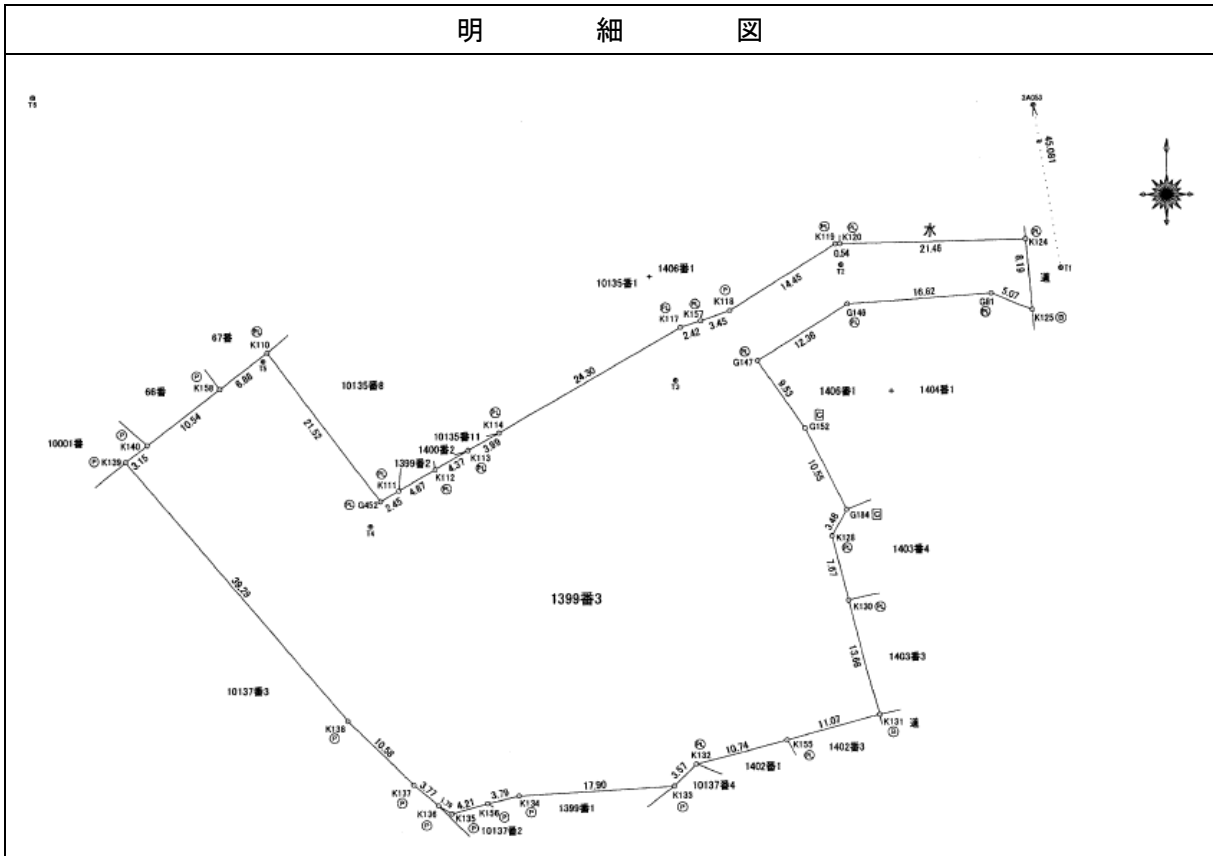
物件番号 3

所在地	下関市幡生本町1399番3					
住居表示	下関市幡生本町8番街区					
登記簿数量	3,221.62 m ²	登記地目	宅地	形 状	明細図のとおり	
実測数量	3,221.62 m ²					
接面道路の幅員及び構造	東側が幅員約4.5mの舗装された市道「幡生本町7号線」に接面した、間口約4m奥行約9.5mの不整形地			私道の負担等に関する事項		無
都市計画	都市計画区域	下関都市計画区域		指定建ぺい率	60%	
	用途地域	第一種中高層住宅専用地域		指定容積率	200%	
	その他	宅地造成工事規制区域				
供給施設	電 気	可		上水道	可	
	下水道	可		都市ガス	可	
建物	建設時期	—		構造	—	
	(旧) 施設名	—				
	延床面積	—		アスベスト調査	—	
売却相談	△	貸付相談	長期	○	短期	×
参考事項	<p>東側進入路部分は、隣接地権者が隣接地進入のため使用しております。</p> <p>東側進入路部分に、隣接民地への給水管等が埋設されております。</p> <p>その他の埋設物の有無については、未調査のため把握しておりません。</p> <p>敷地内に、電柱（4本）、ゴミステーション、道路標識が設置されております。</p> <p>敷地上空に、電線が通過しております。</p>					
担当課	幼児保育課		電話番号	083-231-1183		

位置図



明細図



外

観



外

観

