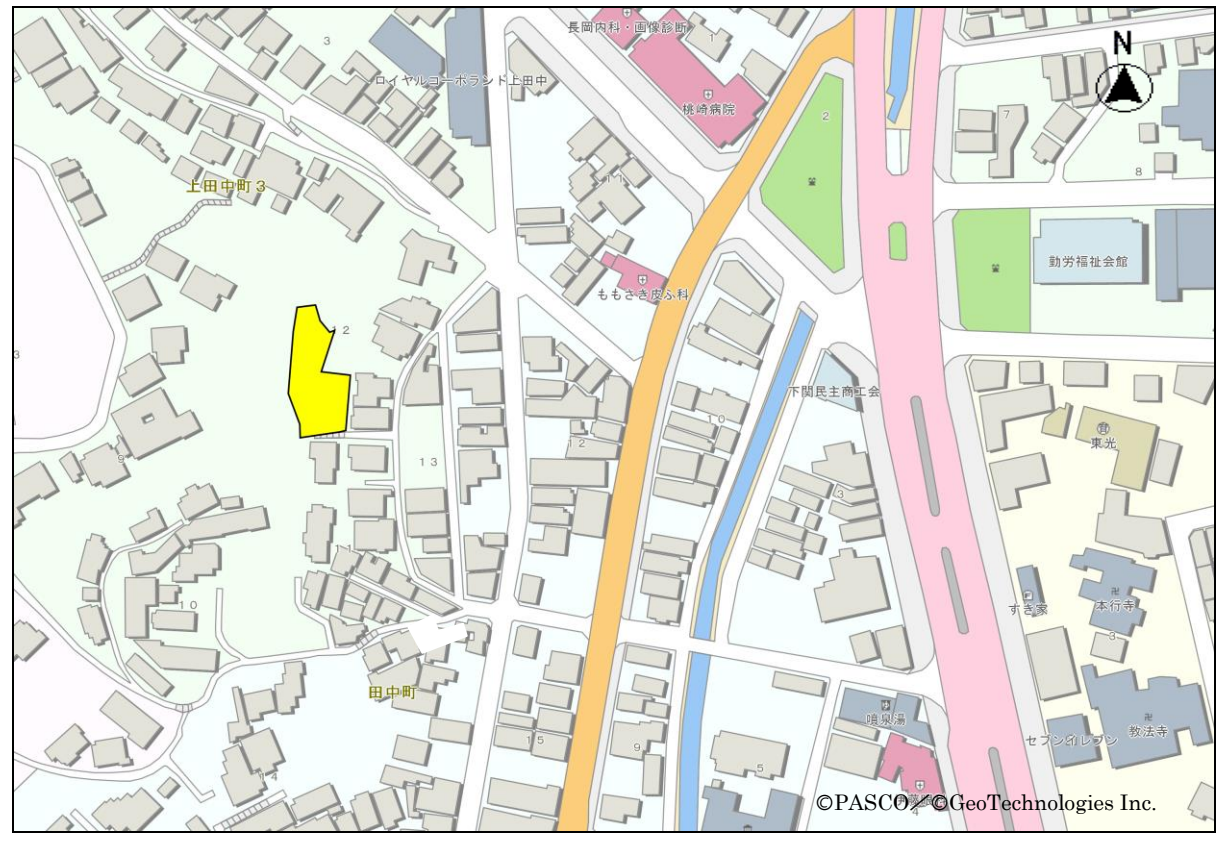


物 件 概 要

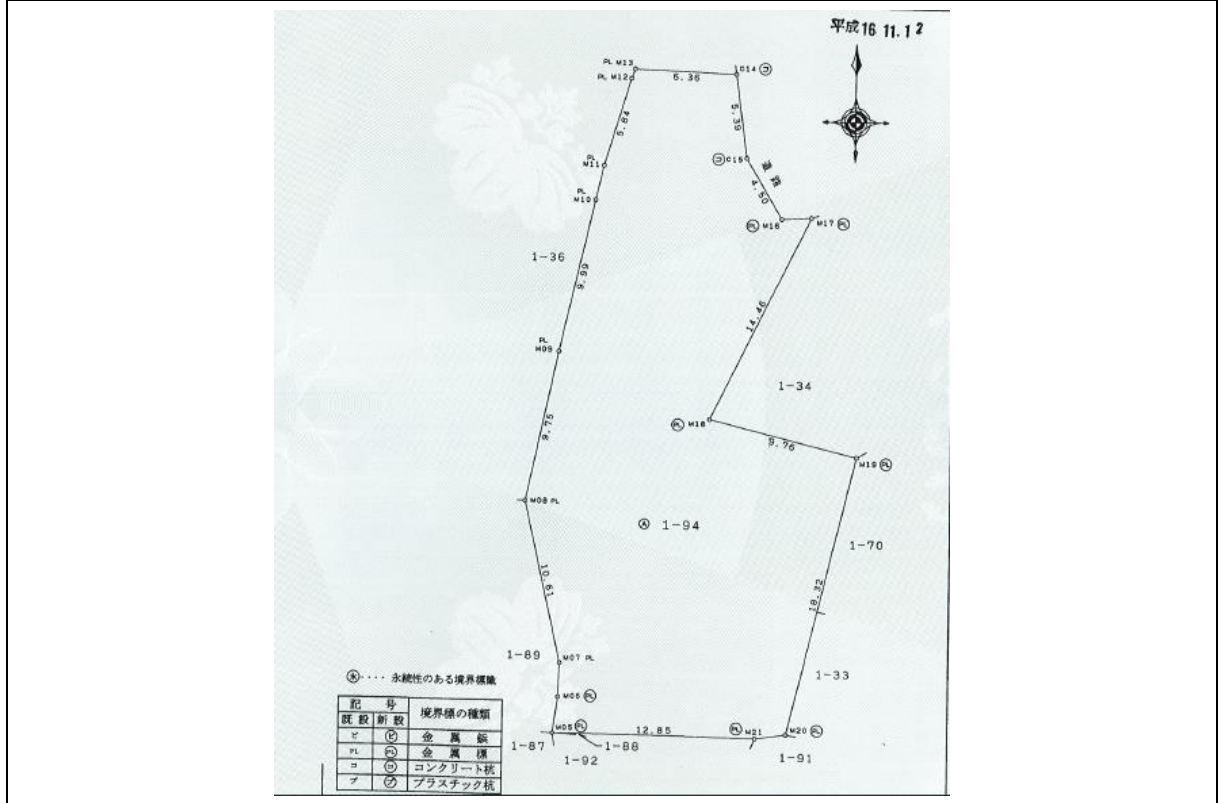
物件番号 1

所在地	下関市上田中町三丁目 1-94					
住居表示	下関市上田中町三丁目12番街区					
登記簿数量	592.7㎡	登記地目	宅地	形 状	明細図のとおり	
実測数量	-㎡					
接面道路の幅員及び構造	南側が市有地である「上田中町三丁目1-88」及び「上田中町三丁目1-91」と接しており、「1-88」は階段となっている。「1-91」の東側が幅員約2mの市道「田中町4号線」と接している。			私道の負担等に関する事項		無
都市計画	都市計画区域	下関都市計画区域		指定建ぺい率	60%	
	用途地域	第1種住居地域		指定容積率	200%	
	その他	市街地丘陵地、関門景観形成地域、宅地造成工事規制区域				
供給施設	電 気	可	上水道	可		
	下水道	可	都市ガス	可		
建物	建設時期	-		構造	-	
	(旧)施設名	-				
売却相談	×	貸付相談	長期	○	短期	○
参考事項	<ul style="list-style-type: none"> ・ 高台の土地であり、擁壁（最大約4m）が存在する。 ・ 敷地内に車で進入することはできません。 					
担当課	資産経営課		電話番号	083-231-1472		

位置図



明細図



外

観



外

観

