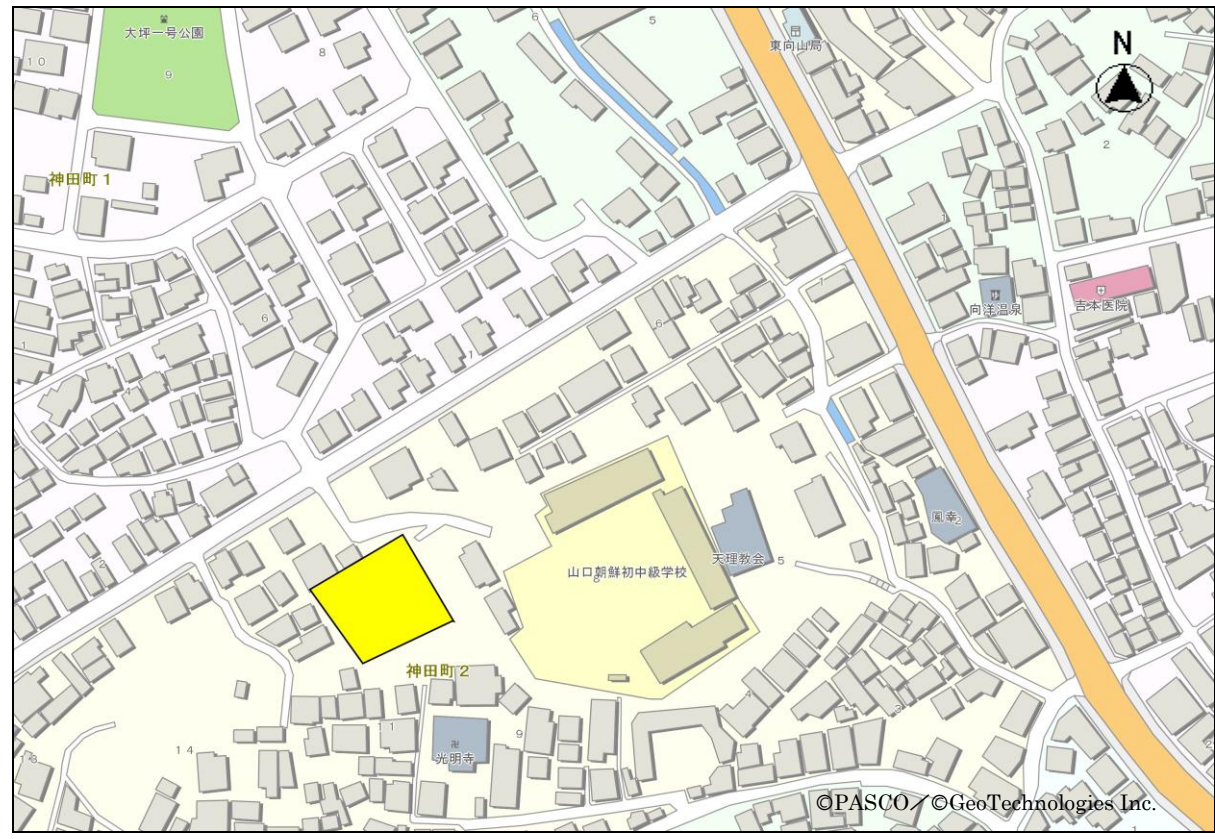


物 件 概 要

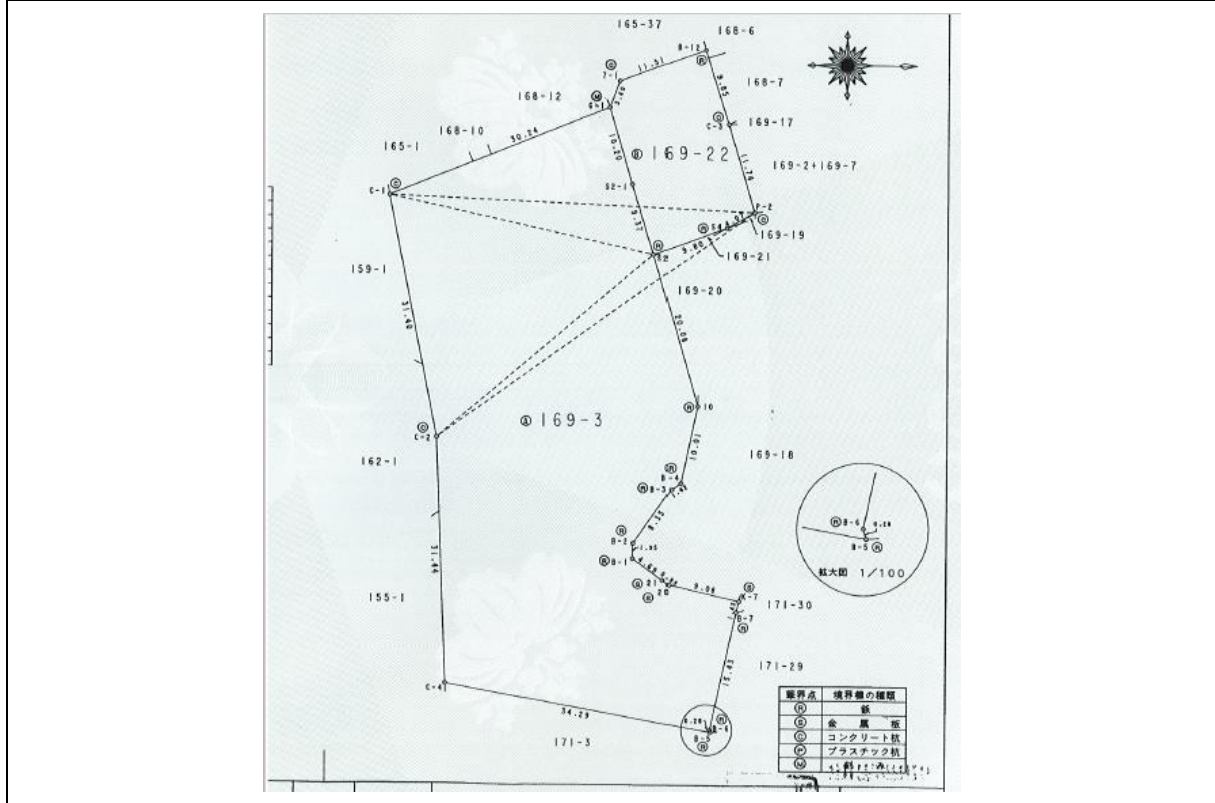
物件番号 2

所在地	下関市神田町二丁目 169-3の一部					
住居表示	下関市神田町二丁目12番街区					
登記簿数量	2, 277.76㎡	登記地目	雑種地	形 状	明細図の とおり	
実測数量	- ㎡					
接面道路の 幅員及び構造	北側が幅員約4mの舗装された市道「神田町19号線」に接面した、間口約4m奥行約28mの整形地。			私道の負担等に関する事項		無
都市計画	都市計画区域	下関都市計画区域		指定建ぺい率	60%	
	用途地域	第1種住居地域		指定容積率	200%	
	その他	宅地造成工事規制区域、市街化区域				
供給施設	電 気	可		上水道	可	
	下水道	可		都市ガス	可	
建物	建設時期	-		構造	-	
	(旧) 施設名	-				
売却相談	×	貸付相談	長期	○	短期	○
参考 事項						
担当課	資産経営課		電話番号	083-231-1472		

位置図



明細図



外

観



外

観



