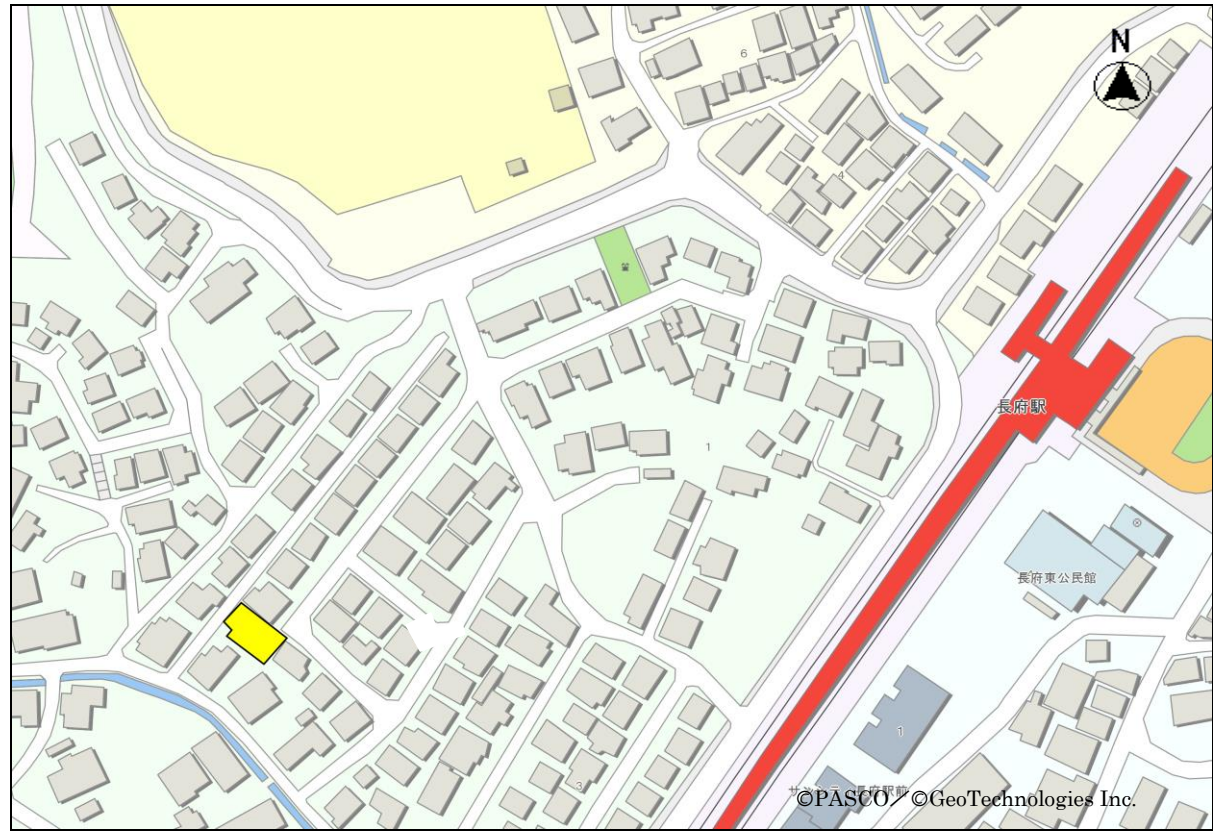


物 件 概 要

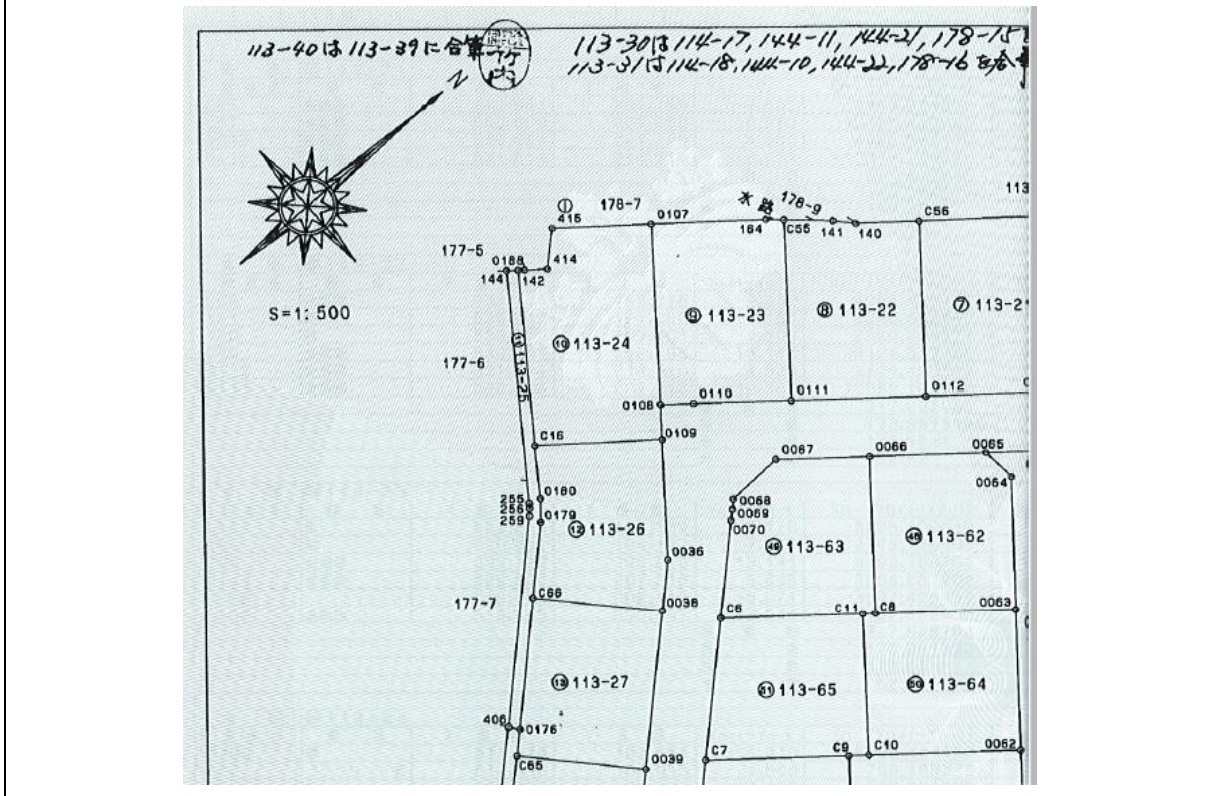
物件番号 5

所在地	下関市長府松小田中町 1 1 3 - 2 4					
住居表示	下関市長府松小田中町 2 番街区					
登記簿数量	2 0 1 m ²	登記地目	宅地	形 状	明細図の とおり	
実測数量	- m ²					
接面道路の 幅員及び構造	東側に幅員約 5 m の舗装された市道「長府松小田中町 1 9 号線」に接面した間口約 3 m 奥行約 1 8 m の整形地			私道の負担等に関する事項		無
都市計画	都市計画区域	下関都市計画区域		指定建ぺい率	6 0 %	
	用途地域	第 1 種中高層住居専用地域		指定容積率	2 0 0 %	
	その他	市街化区域、宅地造成工事規制区域、開発完了地				
供給施設	電 気	可	上水道	可		
	下水道	可	都市ガス	可		
建物	建設時期	-		構造	-	
	(旧) 施設名	-				
売却相談	×	貸付相談	長期	○	短期	○
参考 事項	<p>・敷地内に法面が存在し、アスファルト舗装されている。</p>					
担当課	資産経営課		電話番号	083-231-1472		

位置図



明細図



外

観



外

観

