

Ⅱ 下関市長選挙・下関市議会議員補欠選挙

1 概要

(1) 候補者

① 下関市長選挙

届出番号	届出の別	ふりがな 候補者氏名 (通称)	住所	年齢	党派	職業	新現元の別
1	本人	たなべ よしこ 田邊 ヨシ子 (田辺 よし子)	下関市長府才川二丁目	72	無所属	(有)清末農場 代表取締役	新
2	本人	まえだ しんたろう 前田 晋太郎	下関市西大坪町	44	無所属	下関市長	現

② 下関市議会議員補欠選挙

届出番号	届出の別	ふりがな 候補者氏名 (通称)	住所	年齢	党派	職業	新現元の別
1	本人	すぎむら よしはる 杉村 よしはる	下関市稗田中町	66	無所属	株式会社エース 代表取締役	新
2	本人	ささき ただお 佐々木 信夫 (ささき ただお)	下関市武久町二丁目	82	次世代の為の自由福祉党	社会福祉法人 理事長	新
3	本人	しもむら ひでき 下村 秀樹 (下村 ひでき)	下関市綾羅木本町一丁目	61	無所属	団体職員	新
4	本人	えむら たくぞう 江村 卓三	下関市松屋本町一丁目	68	自由民主党	下関市農業委員会 会委員	元

2 投票

(1) 投票区別投票者数・投票率

①市長選挙

区分	当日有権者数			期日前投票者数			不在者投票者数			投票所投票者数			投票者数計			投票率		
	男	女	計	男	女	計	男	女	計	男	女	計	男	女	計	男	女	計
東部第1	986	1,248	2,234	135	214	349	9	14	23	186	207	393	330	435	765	33.47%	34.86%	34.24%
東部第2	1,301	1,750	3,051	192	313	505	3	12	15	357	451	808	552	776	1,328	42.43%	44.34%	43.53%
東部第3	823	1,081	1,904	83	156	239	5	11	16	204	253	457	292	420	712	35.48%	38.85%	37.39%
東部第4	937	1,214	2,151	91	148	239	6	11	17	272	350	622	369	509	878	39.38%	41.93%	40.82%
東部第5	1,170	1,634	2,804	138	247	385	6	11	17	282	345	627	426	603	1,029	36.41%	36.90%	36.70%
東部第6	1,390	1,562	2,952	91	110	201	8	7	15	339	378	717	438	495	933	31.51%	31.69%	31.61%
北部第1	668	813	1,481	47	71	118	2	6	8	175	221	396	224	298	522	33.53%	36.65%	35.25%
北部第2	717	945	1,662	57	102	159	7	12	19	182	209	391	246	323	569	34.31%	34.18%	34.24%
北部第3	1,283	1,619	2,902	84	136	220	6	12	18	349	463	812	439	611	1,050	34.22%	37.74%	36.18%
北部第4	824	998	1,822	65	96	161	6	10	16	250	311	561	321	417	738	38.96%	41.78%	40.50%
北部第5	1,827	2,528	4,355	111	177	288	8	11	19	438	633	1,071	557	821	1,378	30.49%	32.48%	31.64%
北部第6	1,855	2,330	4,185	102	149	251	25	74	99	483	581	1,064	610	804	1,414	32.88%	34.51%	33.79%
北部第7	1,380	1,694	3,074	85	118	203	7	10	17	360	440	800	452	568	1,020	32.75%	33.53%	33.18%
北部第8	1,138	1,412	2,550	52	80	132	12	20	32	356	428	784	420	528	948	36.91%	37.39%	37.18%
北部第9	1,153	1,387	2,540	66	107	173	4	8	12	274	367	641	344	482	826	29.84%	34.75%	32.52%
中部第1	871	1,116	1,987	97	132	229	5	11	16	216	298	514	318	441	759	36.51%	39.52%	38.20%
中部第2	682	831	1,513	94	128	222	3	7	10	146	187	333	243	322	565	35.63%	38.75%	37.34%
中部第3	609	764	1,373	38	64	102	7	8	15	139	191	330	184	263	447	30.21%	34.42%	32.56%
中部第4	715	782	1,497	33	52	85	4	6	10	185	232	417	222	290	512	31.05%	37.08%	34.20%
西部第1	976	1,287	2,263	43	67	110	9	13	22	292	401	693	344	481	825	35.25%	37.37%	36.46%
西部第2	897	972	1,869	76	108	184	4	18	22	145	184	329	225	310	535	25.08%	31.89%	28.62%
西部第3	1,432	1,843	3,275	102	172	274	12	15	27	389	511	900	503	698	1,201	35.13%	37.87%	36.67%
彦島第1	1,002	1,233	2,235	85	139	224	9	5	14	264	315	579	358	459	817	35.73%	37.23%	36.55%
彦島第2	856	1,008	1,864	71	108	179	5	14	19	204	230	434	280	352	632	32.71%	34.92%	33.91%
彦島第3	1,215	1,442	2,657	63	105	168	13	22	35	368	450	818	444	577	1,021	36.54%	40.01%	38.43%
彦島第4	1,226	1,515	2,741	86	150	236	17	12	29	332	377	709	435	539	974	35.48%	35.58%	35.53%
彦島第5	1,209	1,493	2,702	91	139	230	3	8	11	304	369	673	398	516	914	32.92%	34.56%	33.83%
彦島第6	718	800	1,518	61	72	133	3	1	4	186	246	432	250	319	569	34.82%	39.88%	37.48%
彦島第7	862	1,078	1,940	82	116	198	1	4	5	212	258	470	295	378	673	34.22%	35.06%	34.69%
彦島第8	1,396	1,542	2,938	111	171	282	5	6	11	400	454	854	516	631	1,147	36.96%	40.92%	39.04%

区 分	当日有権者数			期日前投票者数			不在者投票者数			投票所投票者数			投票者数計			投票率		
	男	女	計	男	女	計	男	女	計	男	女	計	男	女	計	男	女	計
彦島第9	1,023	1,194	2,217	80	119	199	5	12	17	284	335	619	369	466	835	36.07%	39.03%	37.66%
六 連	35	45	80	2	2	4	0	0	0	26	32	58	28	34	62	80.00%	75.56%	77.50%
長府第1	1,549	1,816	3,365	124	192	316	10	23	33	426	488	914	560	703	1,263	36.15%	38.71%	37.53%
長府第2	1,178	1,448	2,626	98	139	237	11	19	30	378	443	821	487	601	1,088	41.34%	41.51%	41.43%
長府第3	854	1,045	1,899	50	86	136	9	11	20	226	285	511	285	382	667	33.37%	36.56%	35.12%
長府第4	1,495	1,848	3,343	130	197	327	17	60	77	404	473	877	551	730	1,281	36.86%	39.50%	38.32%
長府第5	388	465	853	50	63	113	5	4	9	80	101	181	135	168	303	34.79%	36.13%	35.52%
長府第6	1,760	1,937	3,697	107	140	247	14	13	27	506	599	1,105	627	752	1,379	35.63%	38.82%	37.30%
長府第7	1,769	2,123	3,892	108	198	306	15	16	31	446	529	975	569	743	1,312	32.17%	35.00%	33.71%
長府第8	647	765	1,412	57	90	147	2	6	8	180	199	379	239	295	534	36.94%	38.56%	37.82%
長府第9	1,229	1,384	2,613	94	143	237	14	34	48	314	351	665	422	528	950	34.34%	38.15%	36.36%
王司第1	556	616	1,172	44	57	101	2	4	6	177	190	367	223	251	474	40.11%	40.75%	40.44%
王司第2	915	1,023	1,938	47	65	112	8	9	17	252	288	540	307	362	669	33.55%	35.39%	34.52%
王司第3	1,535	1,767	3,302	106	150	256	8	4	12	396	464	860	510	618	1,128	33.22%	34.97%	34.16%
清 末	2,444	2,727	5,171	268	306	574	8	8	16	607	677	1,284	883	991	1,874	36.13%	36.34%	36.24%
小 月	2,631	2,980	5,611	275	334	609	15	16	31	682	778	1,460	972	1,128	2,100	36.94%	37.85%	37.43%
王喜第1	838	924	1,762	81	126	207	13	16	29	301	314	615	395	456	851	47.14%	49.35%	48.30%
王喜第2	632	416	1,048	108	63	171	4	3	7	227	178	405	339	244	583	53.64%	58.65%	55.63%
吉 田	581	628	1,209	64	79	143	3	4	7	226	241	467	293	324	617	50.43%	51.59%	51.03%
勝山第1	2,315	2,553	4,868	199	228	427	9	11	20	555	632	1,187	763	871	1,634	32.96%	34.12%	33.57%
勝山第2	196	236	432	25	31	56	3	7	10	63	56	119	91	94	185	46.43%	39.83%	42.82%
勝山第3	2,410	2,653	5,063	234	278	512	16	31	47	580	602	1,182	830	911	1,741	34.44%	34.34%	34.39%
勝山第4	1,246	1,403	2,649	95	135	230	20	22	42	327	366	693	442	523	965	35.47%	37.28%	36.43%
勝山第5	1,419	1,626	3,045	150	188	338	2	6	8	370	383	753	522	577	1,099	36.79%	35.49%	36.09%
勝山第6	2,453	2,593	5,046	190	240	430	8	8	16	520	535	1,055	718	783	1,501	29.27%	30.20%	29.75%
内日第1	194	248	442	23	22	45	2	4	6	87	104	191	112	130	242	57.73%	52.42%	54.75%
内日第2	246	313	559	28	38	66	0	4	4	103	114	217	131	156	287	53.25%	49.84%	51.34%
川中第1	2,886	3,420	6,306	206	293	499	6	14	20	857	980	1,837	1,069	1,287	2,356	37.04%	37.63%	37.36%
川中第2	1,861	2,135	3,996	148	199	347	6	13	19	469	541	1,010	623	753	1,376	33.48%	35.27%	34.43%
川中第3	1,018	1,197	2,215	69	98	167	3	8	11	258	292	550	330	398	728	32.42%	33.25%	32.87%
川中第4	1,350	1,591	2,941	69	103	172	13	10	23	329	372	701	411	485	896	30.44%	30.48%	30.47%
川中第5	2,158	2,615	4,773	173	262	435	21	41	62	494	599	1,093	688	902	1,590	31.88%	34.49%	33.31%
川中第6	2,248	2,593	4,841	148	211	359	6	11	17	559	599	1,158	713	821	1,534	31.72%	31.66%	31.69%

区 分	当日有権者数			期日前投票者数			不在者投票者数			投票所投票者数			投票者数計			投票率		
	男	女	計	男	女	計	男	女	計	男	女	計	男	女	計	男	女	計
川中第7	1,328	1,569	2,897	85	110	195	6	11	17	379	439	818	470	560	1,030	35.39%	35.69%	35.55%
安岡第1	2,158	2,615	4,773	173	262	435	21	41	62	494	599	1,093	688	902	1,590	31.88%	34.49%	33.31%
安岡第2	1,954	2,404	4,358	156	246	402	18	29	47	493	550	1,043	667	825	1,492	34.14%	34.32%	34.24%
安岡第3	1,329	1,522	2,851	137	163	300	3	10	13	378	397	775	518	570	1,088	38.98%	37.45%	38.16%
吉見第1	1,292	1,412	2,704	165	187	352	8	15	23	388	423	811	561	625	1,186	43.42%	44.26%	43.86%
吉見第2	668	672	1,340	57	54	111	100	102	202	165	189	354	322	345	667	48.20%	51.34%	49.78%
吉 母	296	360	656	20	24	44	2	3	5	98	136	234	120	163	283	40.54%	45.28%	43.14%
蓋 井	38	33	71	4	0	4	0	1	1	27	24	51	31	25	56	81.58%	75.76%	78.87%
旧下関 計	85,240	100,835	186,075	6,979	9,868	16,847	650	1,043	1,693	22,420	26,237	48,657	30,049	37,148	67,197	35.25%	36.84%	36.11%
菊川第1	641	772	1,413	66	76	142	1	2	3	175	212	387	242	290	532	37.75%	37.56%	37.65%
菊川第2	501	564	1,065	69	86	155	4	2	6	166	197	363	239	285	524	47.70%	50.53%	49.20%
菊川第3	1,307	1,548	2,855	154	197	351	10	12	22	400	479	879	564	688	1,252	43.15%	44.44%	43.85%
菊川第4	448	534	982	55	75	130	3	5	8	152	175	327	210	255	465	46.88%	47.75%	47.35%
菊川 計	2,897	3,418	6,315	344	434	778	18	21	39	893	1,063	1,956	1,255	1,518	2,773	43.32%	44.41%	43.91%
豊田第1	96	168	264	15	15	30	8	6	14	42	67	109	65	88	153	67.71%	52.38%	57.95%
豊田第2	53	48	101	9	4	13	5	1	6	22	26	48	36	31	67	67.92%	64.58%	66.34%
豊田第3	66	86	152	5	8	13	0	0	0	37	49	86	42	57	99	63.64%	66.28%	65.13%
豊田第4	33	42	75	8	7	15	0	0	0	19	26	45	27	33	60	81.82%	78.57%	80.00%
豊田第5	66	69	135	10	13	23	0	1	1	40	34	74	50	48	98	75.76%	69.57%	72.59%
豊田第6	179	183	362	19	20	39	1	0	1	69	77	146	89	97	186	49.72%	53.01%	51.38%
豊田第7	175	205	380	17	21	38	0	3	3	73	85	158	90	109	199	51.43%	53.17%	52.37%
豊田第8	732	831	1563	97	127	224	5	4	9	224	281	505	326	412	738	44.54%	49.58%	47.22%
豊田第9	130	140	270	32	40	72	1	1	2	55	48	103	88	89	177	67.69%	63.57%	65.56%
豊田第10	174	193	367	23	31	54	2	2	4	46	54	100	71	87	158	40.80%	45.08%	43.05%
豊田第11	112	125	237	18	21	39	1	0	1	43	47	90	62	68	130	55.36%	54.40%	54.85%
豊田第12	177	209	386	27	42	69	1	1	2	44	51	95	72	94	166	40.68%	44.98%	43.01%
豊田 計	1,993	2,299	4,292	280	349	629	24	19	43	714	845	1,559	1,018	1,213	2,231	51.08%	52.76%	51.98%
宇賀第1	89	135	224	16	26	42	3	1	4	28	43	71	47	70	117	52.81%	51.85%	52.23%
宇賀第2	25	29	54	3	4	7	0	0	0	17	19	36	20	23	43	80.00%	79.31%	79.63%
宇賀第3	356	476	832	50	75	125	2	3	5	114	138	252	166	216	382	46.63%	45.38%	45.91%
小串第1	317	382	699	44	59	103	1	3	4	61	87	148	106	149	255	33.44%	39.01%	36.48%
小串第2	465	593	1058	35	46	81	4	7	11	158	223	381	197	276	473	42.37%	46.54%	44.71%
川棚第1	664	780	1444	96	127	223	7	17	24	177	216	393	280	360	640	42.17%	46.15%	44.32%

区 分	当日有権者数			期日前投票者数			不在者投票者数			投票所投票者数			投票者数計			投票率		
	男	女	計	男	女	計	男	女	計	男	女	計	男	女	計	男	女	計
川棚第2	260	302	562	46	61	107	1	2	3	60	71	131	107	134	241	41.15%	44.37%	42.88%
川棚第3	156	174	330	28	36	64	1	2	3	61	55	116	90	93	183	57.69%	53.45%	55.45%
川棚第4	342	382	724	42	50	92	4	2	6	106	118	224	152	170	322	44.44%	44.50%	44.48%
川棚第5	898	1040	1938	128	170	298	10	6	16	179	217	396	317	393	710	35.30%	37.79%	36.64%
川棚第6	303	355	658	31	50	81	2	0	2	82	80	162	115	130	245	37.95%	36.62%	37.23%
黒井第1	661	836	1497	69	92	161	7	7	14	188	227	415	264	326	590	39.94%	39.00%	39.41%
黒井第2	163	167	330	31	36	67	1	2	3	46	35	81	78	73	151	47.85%	43.71%	45.76%
黒井第3	299	307	606	39	47	86	0	2	2	59	65	124	98	114	212	32.78%	37.13%	34.98%
黒井第4	739	862	1601	56	84	140	3	2	5	239	261	500	298	347	645	40.32%	40.26%	40.29%
黒井第5	322	361	683	30	38	68	0	2	2	124	142	266	154	182	336	47.83%	50.42%	49.19%
室 津	535	605	1140	56	73	129	5	6	11	199	238	437	260	317	577	48.60%	52.40%	50.61%
豊浦 計	6,594	7,786	14,380	800	1,074	1,874	51	64	115	1,898	2,235	4,133	2,749	3,373	6,122	41.69%	43.32%	42.57%
田耕第1	299	394	693	72	91	163	2	12	14	96	103	199	170	206	376	56.86%	52.28%	54.26%
田耕第2	79	81	160	14	20	34	0	2	2	38	32	70	52	54	106	65.82%	66.67%	66.25%
滝部第1	697	840	1537	114	170	284	5	14	19	197	228	425	316	412	728	45.34%	49.05%	47.36%
滝部第2	153	187	340	28	46	74	2	2	4	35	48	83	65	96	161	42.48%	51.34%	47.35%
神玉第1	257	322	579	19	32	51	2	3	5	73	109	182	94	144	238	36.58%	44.72%	41.11%
神玉第2	240	307	547	45	60	105	3	4	7	73	80	153	121	144	265	50.42%	46.91%	48.45%
神玉第3	180	197	377	24	27	51	0	2	2	67	73	140	91	102	193	50.56%	51.78%	51.19%
神田第1	125	153	278	17	24	41	0	2	2	48	47	95	65	73	138	52.00%	47.71%	49.64%
神田第2	192	234	426	17	26	43	0	3	3	65	78	143	82	107	189	42.71%	45.73%	44.37%
神田第3	187	231	418	20	34	54	1	3	4	57	87	144	78	124	202	41.71%	53.68%	48.33%
角島第1	140	143	283	8	10	18	0	2	2	64	65	129	72	77	149	51.43%	53.85%	52.65%
角島第2	155	180	335	9	12	21	0	1	1	53	80	133	62	93	155	40.00%	51.67%	46.27%
阿川第1	347	409	756	34	42	76	3	4	7	117	134	251	154	180	334	44.38%	44.01%	44.18%
阿川第2	99	125	224	9	14	23	0	1	1	28	44	72	37	59	96	37.37%	47.20%	42.86%
栗野第1	98	124	222	22	27	49	0	1	1	38	51	89	60	79	139	61.22%	63.71%	62.61%
栗野第2	235	261	496	30	25	55	3	2	5	112	126	238	145	153	298	61.70%	58.62%	60.08%
豊北 計	3,483	4,188	7,671	482	660	1,142	21	58	79	1,161	1,385	2,546	1,664	2,103	3,767	47.77%	50.21%	49.11%
合計	100,207	118,526	218,733	8,885	12,385	21,270	764	1,205	1,969	27,086	31,765	58,851	36,735	45,355	82,090	36.66%	38.27%	37.53%

②市議会議員補欠選挙

区 分	当日有権者数			期日前投票者数			不在者投票者数			投票所投票者数			投票者数計			投票率		
	男	女	計	男	女	計	男	女	計	男	女	計	男	女	計	男	女	計
東部第1	986	1,248	2,234	135	214	349	9	14	23	186	207	393	330	435	765	33.47%	34.86%	34.24%
東部第2	1,301	1,750	3,051	192	313	505	3	12	15	357	450	807	552	775	1,327	42.43%	44.29%	43.49%
東部第3	823	1,081	1,904	83	156	239	5	11	16	204	253	457	292	420	712	35.48%	38.85%	37.39%
東部第4	937	1,214	2,151	91	148	239	6	11	17	272	350	622	369	509	878	39.38%	41.93%	40.82%
東部第5	1,170	1,634	2,804	137	247	384	6	10	16	281	345	626	424	602	1,026	36.24%	36.84%	36.59%
東部第6	1,390	1,562	2,952	91	110	201	8	7	15	339	378	717	438	495	933	31.51%	31.69%	31.61%
北部第1	668	813	1,481	47	71	118	2	6	8	174	221	395	223	298	521	33.38%	36.65%	35.18%
北部第2	717	945	1,662	57	102	159	7	12	19	182	209	391	246	323	569	34.31%	34.18%	34.24%
北部第3	1,283	1,619	2,902	84	136	220	6	10	16	349	463	812	439	609	1,048	34.22%	37.62%	36.11%
北部第4	824	998	1,822	65	96	161	6	10	16	250	311	561	321	417	738	38.96%	41.78%	40.50%
北部第5	1,827	2,528	4,355	111	177	288	8	10	18	438	633	1,071	557	820	1,377	30.49%	32.44%	31.62%
北部第6	1,855	2,330	4,185	102	149	251	24	69	93	483	581	1,064	609	799	1,408	32.83%	34.29%	33.64%
北部第7	1,380	1,694	3,074	85	118	203	7	10	17	360	440	800	452	568	1,020	32.75%	33.53%	33.18%
北部第8	1,138	1,412	2,550	52	80	132	12	20	32	356	428	784	420	528	948	36.91%	37.39%	37.18%
北部第9	1,153	1,387	2,540	66	107	173	4	7	11	274	367	641	344	481	825	29.84%	34.68%	32.48%
中部第1	871	1,116	1,987	97	132	229	5	11	16	215	298	513	317	441	758	36.39%	39.52%	38.15%
中部第2	682	831	1,513	94	128	222	3	7	10	145	187	332	242	322	564	35.48%	38.75%	37.28%
中部第3	609	764	1,373	38	64	102	7	8	15	139	191	330	184	263	447	30.21%	34.42%	32.56%
中部第4	715	782	1,497	33	52	85	3	6	9	185	232	417	221	290	511	30.91%	37.08%	34.13%
西部第1	976	1,287	2,263	43	67	110	9	11	20	292	401	693	344	479	823	35.25%	37.22%	36.37%
西部第2	897	972	1,869	76	108	184	4	18	22	145	184	329	225	310	535	25.08%	31.89%	28.62%
西部第3	1,432	1,843	3,275	102	172	274	10	14	24	389	511	900	501	697	1,198	34.99%	37.82%	36.58%
彦島第1	1,002	1,233	2,235	84	139	223	9	5	14	264	315	579	357	459	816	35.63%	37.23%	36.51%
彦島第2	856	1,008	1,864	71	108	179	5	13	18	203	230	433	279	351	630	32.59%	34.82%	33.80%
彦島第3	1,215	1,442	2,657	63	105	168	13	22	35	368	450	818	444	577	1,021	36.54%	40.01%	38.43%
彦島第4	1,226	1,515	2,741	86	150	236	17	11	28	331	377	708	434	538	972	35.40%	35.51%	35.46%
彦島第5	1,209	1,493	2,702	91	139	230	3	8	11	304	369	673	398	516	914	32.92%	34.56%	33.83%
彦島第6	718	800	1,518	61	72	133	3	1	4	186	246	432	250	319	569	34.82%	39.88%	37.48%
彦島第7	862	1,078	1,940	82	116	198	1	4	5	212	258	470	295	378	673	34.22%	35.06%	34.69%
彦島第8	1,396	1,542	2,938	111	171	282	5	6	11	400	454	854	516	631	1,147	36.96%	40.92%	39.04%
彦島第9	1,023	1,194	2,217	80	119	199	5	12	17	284	335	619	369	466	835	36.07%	39.03%	37.66%
六 連	35	45	80	2	2	4	0	0	0	26	32	58	28	34	62	80.00%	75.56%	77.50%

区 分	当 日 有 権 者 数			期 日 前 投 票 者 数			不 在 者 投 票 者 数			投 票 所 投 票 者 数			投 票 者 数 計			投 票 率		
	男	女	計	男	女	計	男	女	計	男	女	計	男	女	計	男	女	計
長府第 1	1,549	1,816	3,365	124	191	315	10	23	33	424	488	912	558	702	1,260	36.02%	38.66%	37.44%
長府第 2	1,178	1,448	2,626	98	139	237	11	18	29	378	443	821	487	600	1,087	41.34%	41.44%	41.39%
長府第 3	854	1,045	1,899	50	86	136	9	11	20	226	285	511	285	382	667	33.37%	36.56%	35.12%
長府第 4	1,495	1,848	3,343	130	197	327	17	60	77	404	473	877	551	730	1,281	36.86%	39.50%	38.32%
長府第 5	388	465	853	50	63	113	5	4	9	80	101	181	135	168	303	34.79%	36.13%	35.52%
長府第 6	1,760	1,937	3,697	107	140	247	14	13	27	506	599	1,105	627	752	1,379	35.63%	38.82%	37.30%
長府第 7	1,769	2,123	3,892	108	198	306	15	16	31	446	529	975	569	743	1,312	32.17%	35.00%	33.71%
長府第 8	647	765	1,412	57	90	147	2	6	8	180	199	379	239	295	534	36.94%	38.56%	37.82%
長府第 9	1,229	1,384	2,613	94	143	237	14	34	48	314	351	665	422	528	950	34.34%	38.15%	36.36%
王司第 1	556	616	1,172	44	57	101	2	4	6	177	190	367	223	251	474	40.11%	40.75%	40.44%
王司第 2	915	1,023	1,938	47	65	112	8	9	17	252	288	540	307	362	669	33.55%	35.39%	34.52%
王司第 3	1,535	1,767	3,302	106	150	256	8	4	12	396	464	860	510	618	1,128	33.22%	34.97%	34.16%
清 末	2,444	2,727	5,171	268	306	574	8	8	16	607	677	1,284	883	991	1,874	36.13%	36.34%	36.24%
小 月	2,631	2,980	5,611	275	334	609	15	16	31	682	778	1,460	972	1,128	2,100	36.94%	37.85%	37.43%
王喜第 1	838	924	1,762	81	126	207	13	16	29	301	314	615	395	456	851	47.14%	49.35%	48.30%
王喜第 2	632	416	1,048	108	63	171	4	3	7	227	178	405	339	244	583	53.64%	58.65%	55.63%
吉 田	581	628	1,209	64	79	143	3	4	7	226	241	467	293	324	617	50.43%	51.59%	51.03%
勝山第 1	2,315	2,553	4,868	199	228	427	9	11	20	555	632	1,187	763	871	1,634	32.96%	34.12%	33.57%
勝山第 2	196	236	432	24	31	55	3	7	10	63	56	119	90	94	184	45.92%	39.83%	42.59%
勝山第 3	2,410	2,653	5,063	234	278	512	16	31	47	578	602	1,180	828	911	1,739	34.36%	34.34%	34.35%
勝山第 4	1,246	1,403	2,649	95	135	230	20	22	42	326	366	692	441	523	964	35.39%	37.28%	36.39%
勝山第 5	1,419	1,626	3,045	150	188	338	2	6	8	370	383	753	522	577	1,099	36.79%	35.49%	36.09%
勝山第 6	2,453	2,593	5,046	190	240	430	8	8	16	520	535	1,055	718	783	1,501	29.27%	30.20%	29.75%
内日第 1	194	248	442	23	22	45	2	4	6	87	104	191	112	130	242	57.73%	52.42%	54.75%
内日第 2	246	313	559	28	38	66	0	4	4	103	114	217	131	156	287	53.25%	49.84%	51.34%
川中第 1	2,886	3,420	6,306	206	293	499	6	14	20	857	980	1,837	1,069	1,287	2,356	37.04%	37.63%	37.36%
川中第 2	1,861	2,135	3,996	146	199	345	5	12	17	469	541	1,010	620	752	1,372	33.32%	35.22%	34.33%
川中第 3	1,018	1,197	2,215	69	98	167	3	8	11	258	291	549	330	397	727	32.42%	33.17%	32.82%
川中第 4	1,350	1,591	2,941	69	103	172	13	9	22	328	372	700	410	484	894	30.37%	30.42%	30.40%
川中第 5	1,319	1,592	2,911	47	79	126	5	8	13	316	407	723	368	494	862	27.90%	31.03%	29.61%
川中第 6	2,248	2,593	4,841	148	211	359	6	11	17	559	598	1,157	713	820	1,533	31.72%	31.62%	31.67%
川中第 7	1,328	1,569	2,897	85	110	195	5	11	16	378	439	817	468	560	1,028	35.24%	35.69%	35.48%
安岡第 1	2,158	2,615	4,773	172	262	434	21	41	62	494	599	1,093	687	902	1,589	31.84%	34.49%	33.29%

区 分	当 日 有 権 者 数			期 日 前 投 票 者 数			不 在 者 投 票 者 数			投 票 所 投 票 者 数			投 票 者 数 計			投 票 率		
	男	女	計	男	女	計	男	女	計	男	女	計	男	女	計	男	女	計
安岡第2	1,954	2,404	4,358	156	246	402	18	29	47	493	550	1,043	667	825	1,492	34.14%	34.32%	34.24%
安岡第3	1,329	1,522	2,851	136	163	299	3	9	12	378	397	775	517	569	1,086	38.90%	37.39%	38.09%
吉見第1	1,292	1,412	2,704	165	187	352	8	15	23	388	423	811	561	625	1,186	43.42%	44.26%	43.86%
吉見第2	668	672	1,340	57	54	111	100	101	201	165	189	354	322	344	666	48.20%	51.19%	49.70%
吉 母	296	360	656	20	24	44	2	3	5	98	136	234	120	163	283	40.54%	45.28%	43.14%
蓋 井	38	33	71	4	0	4	0	1	1	27	24	51	31	25	56	81.58%	75.76%	78.87%
旧下関 計	84,401	99,812	184,213	6,846	9,684	16,530	628	990	1,618	22,229	26,042	48,271	29,703	36,716	66,419	35.19%	36.79%	36.06%
菊川第1	641	772	1,413	66	76	142	1	2	3	175	212	387	242	290	532	37.75%	37.56%	37.65%
菊川第2	501	564	1,065	69	86	155	4	2	6	166	197	363	239	285	524	47.70%	50.53%	49.20%
菊川第3	1,307	1,548	2,855	154	197	351	10	12	22	400	479	879	564	688	1,252	43.15%	44.44%	43.85%
菊川第4	448	534	982	55	75	130	3	5	8	152	175	327	210	255	465	46.88%	47.75%	47.35%
菊川 計	2,897	3,418	6,315	344	434	778	18	21	39	893	1,063	1,956	1,255	1,518	2,773	43.32%	44.41%	43.91%
豊田第1	96	168	264	15	15	30	8	6	14	42	67	109	65	88	153	67.71%	52.38%	57.95%
豊田第2	53	48	101	9	4	13	5	1	6	22	26	48	36	31	67	67.92%	64.58%	66.34%
豊田第3	66	86	152	5	8	13	0	0	0	37	49	86	42	57	99	63.64%	66.28%	65.13%
豊田第4	33	42	75	8	7	15	0	0	0	19	26	45	27	33	60	81.82%	78.57%	80.00%
豊田第5	66	69	135	10	13	23	0	1	1	40	34	74	50	48	98	75.76%	69.57%	72.59%
豊田第6	179	183	362	19	20	39	1	0	1	69	77	146	89	97	186	49.72%	53.01%	51.38%
豊田第7	175	205	380	17	21	38	0	2	2	73	85	158	90	108	198	51.43%	52.68%	52.11%
豊田第8	732	831	1563	97	127	224	5	4	9	224	281	505	326	412	738	44.54%	49.58%	47.22%
豊田第9	130	140	270	32	40	72	1	1	2	55	48	103	88	89	177	67.69%	63.57%	65.56%
豊田第10	174	193	367	23	31	54	2	2	4	46	54	100	71	87	158	40.80%	45.08%	43.05%
豊田第11	112	125	237	18	21	39	1	0	1	43	47	90	62	68	130	55.36%	54.40%	54.85%
豊田第12	177	209	386	27	42	69	1	1	2	44	51	95	72	94	166	40.68%	44.98%	43.01%
豊田 計	1,993	2,299	4,292	280	349	629	24	18	42	714	845	1,559	1,018	1,212	2,230	51.08%	52.72%	51.96%
宇賀第1	89	135	224	16	26	42	3	1	4	28	43	71	47	70	117	52.81%	51.85%	52.23%
宇賀第2	25	29	54	3	4	7	0	0	0	17	19	36	20	23	43	80.00%	79.31%	79.63%
宇賀第3	356	476	832	50	75	125	2	3	5	114	138	252	166	216	382	46.63%	45.38%	45.91%
小串第1	317	382	699	44	59	103	1	3	4	61	87	148	106	149	255	33.44%	39.01%	36.48%
小串第2	465	593	1058	35	46	81	4	7	11	158	223	381	197	276	473	42.37%	46.54%	44.71%
川棚第1	664	780	1444	96	127	223	7	17	24	177	216	393	280	360	640	42.17%	46.15%	44.32%
川棚第2	260	302	562	46	61	107	1	2	3	60	71	131	107	134	241	41.15%	44.37%	42.88%
川棚第3	156	174	330	28	36	64	1	2	3	61	55	116	90	93	183	57.69%	53.45%	55.45%

区 分	当 日 有 権 者 数			期 日 前 投 票 者 数			不 在 者 投 票 者 数			投 票 所 投 票 者 数			投 票 者 数 計			投 票 率		
	男	女	計	男	女	計	男	女	計	男	女	計	男	女	計	男	女	計
川棚第4	342	382	724	42	50	92	4	2	6	106	118	224	152	170	322	44.44%	44.50%	44.48%
川棚第5	898	1040	1938	128	169	297	10	6	16	179	217	396	317	392	709	35.30%	37.69%	36.58%
川棚第6	303	355	658	31	50	81	2	0	2	82	80	162	115	130	245	37.95%	36.62%	37.23%
黒井第1	661	836	1497	69	92	161	7	7	14	188	227	415	264	326	590	39.94%	39.00%	39.41%
黒井第2	163	167	330	31	36	67	1	2	3	46	35	81	78	73	151	47.85%	43.71%	45.76%
黒井第3	299	307	606	39	47	86	0	2	2	59	65	124	98	114	212	32.78%	37.13%	34.98%
黒井第4	739	862	1601	56	84	140	3	2	5	239	261	500	298	347	645	40.32%	40.26%	40.29%
黒井第5	322	361	683	30	38	68	0	2	2	124	142	266	154	182	336	47.83%	50.42%	49.19%
室 津	535	605	1140	56	73	129	5	6	11	199	238	437	260	317	577	48.60%	52.40%	50.61%
豊浦 計	6,594	7,786	14,380	800	1,073	1,873	51	64	115	1,898	2,235	4,133	2,749	3,372	6,121	41.69%	43.31%	42.57%
田耕第1	299	394	693	72	91	163	2	12	14	95	103	198	169	206	375	56.52%	52.28%	54.11%
田耕第2	79	81	160	14	20	34	0	2	2	38	32	70	52	54	106	65.82%	66.67%	66.25%
滝部第1	697	840	1537	114	170	284	5	14	19	197	228	425	316	412	728	45.34%	49.05%	47.36%
滝部第2	153	187	340	28	46	74	2	2	4	35	48	83	65	96	161	42.48%	51.34%	47.35%
神玉第1	257	322	579	18	32	50	2	3	5	73	109	182	93	144	237	36.19%	44.72%	40.93%
神玉第2	240	307	547	45	60	105	3	4	7	73	80	153	121	144	265	50.42%	46.91%	48.45%
神玉第3	180	197	377	24	27	51	0	2	2	67	73	140	91	102	193	50.56%	51.78%	51.19%
神田第1	125	153	278	17	24	41	0	2	2	48	47	95	65	73	138	52.00%	47.71%	49.64%
神田第2	192	234	426	17	26	43	0	3	3	65	78	143	82	107	189	42.71%	45.73%	44.37%
神田第3	187	231	418	20	34	54	1	3	4	57	87	144	78	124	202	41.71%	53.68%	48.33%
角島第1	140	143	283	8	10	18	0	2	2	64	65	129	72	77	149	51.43%	53.85%	52.65%
角島第2	155	180	335	9	12	21	0	1	1	53	80	133	62	93	155	40.00%	51.67%	46.27%
阿川第1	347	409	756	34	42	76	3	4	7	117	134	251	154	180	334	44.38%	44.01%	44.18%
阿川第2	99	125	224	9	14	23	0	1	1	28	44	72	37	59	96	37.37%	47.20%	42.86%
栗野第1	98	124	222	22	27	49	0	1	1	38	51	89	60	79	139	61.22%	63.71%	62.61%
栗野第2	235	261	496	30	25	55	3	2	5	112	126	238	145	153	298	61.70%	58.62%	60.08%
豊北 計	3,483	4,188	7,671	481	660	1,141	21	58	79	1,160	1,385	2,545	1,662	2,103	3,765	47.72%	50.21%	49.08%
合計	99,368	117,503	216,871	8,751	12,200	20,951	742	1,151	1,893	26,894	31,570	58,464	36,387	44,921	81,308	36.62%	38.23%	37.49%

(2) 時間別投票者数 (市長選挙)

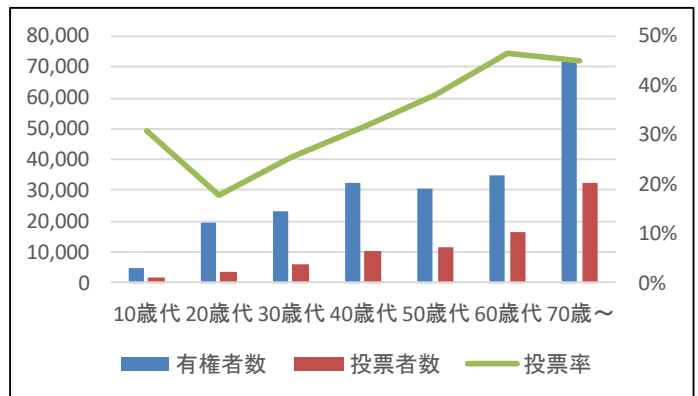
集計時刻		合計 (累計)					
		旧下関	菊川	豊田	豊浦	豊北	
8時	男	1,376	1,068	34	54	117	103
	女	992	733	25	30	104	100
	計	2,368	1,801	59	84	221	203
9時	男	3,637	2,760	109	144	344	280
	女	2,997	2,220	90	104	305	278
	計	6,634	4,980	199	248	649	558
10時	男	6,923	5,366	221	265	640	431
	女	6,694	5,072	211	261	667	483
	計	13,617	10,438	432	526	1,307	914
11時	男	10,504	8,345	367	340	865	587
	女	11,198	8,778	371	388	956	705
	計	21,702	17,123	738	728	1,821	1,292
12時	男	13,467	10,820	468	426	1,035	718
	女	14,922	11,901	494	494	1,155	878
	計	28,389	22,721	962	920	2,190	1,596
13時	男	15,403	12,442	518	468	1,178	797
	女	17,175	13,843	547	536	1,296	953
	計	32,578	26,285	1,065	1,004	2,474	1,750
14時	男	17,521	14,231	585	511	1,305	889
	女	19,897	16,091	653	603	1,483	1,067
	計	37,418	30,322	1,238	1,114	2,788	1,956
15時	男	19,550	15,907	667	558	1,463	955
	女	22,424	18,191	744	663	1,668	1,158
	計	41,974	34,098	1,411	1,221	3,131	2,113
16時	男	21,323	17,409	721	596	1,589	1,008
	女	24,768	20,135	835	721	1,853	1,224
	計	46,091	37,544	1,556	1,317	3,442	2,232
17時	男	23,153	18,956	783	643	1,714	1,057
	女	26,965	22,020	906	760	1,999	1,280
	計	50,118	40,976	1,689	1,403	3,713	2,337
18時	男	24,864	20,420	843	680	1,816	1,105
	女	29,058	23,792	994	811	2,136	1,325
	計	53,922	44,212	1,837	1,491	3,952	2,430
19時	男	26,252	21,586	893	714	1,898	1,161
	女	30,810	25,282	1,063	845	2,235	1,385
	計	57,062	46,868	1,956	1,559	4,133	2,546
20時	男	26,908	22,242				
	女	31,573	26,045				
	計	58,481	48,287				

集計時刻		合計 (時間別)					
		旧下関	菊川	豊田	豊浦	豊北	
7時	男	1,376	1,068	34	54	117	103
	女	992	733	25	30	104	100
	計	2,368	1,801	59	84	221	203
8時	男	2,261	1,692	75	90	227	177
	女	2,005	1,487	65	74	201	178
	計	4,266	3,179	140	164	428	355
9時	男	3,286	2,606	112	121	296	151
	女	3,697	2,852	121	157	362	205
	計	6,983	5,458	233	278	658	356
10時	男	3,581	2,979	146	75	225	156
	女	4,504	3,706	160	127	289	222
	計	8,085	6,685	306	202	514	378
11時	男	2,963	2,475	101	86	170	131
	女	3,724	3,123	123	106	199	173
	計	6,687	5,598	224	192	369	304
12時	男	1,936	1,622	50	42	143	79
	女	2,253	1,942	53	42	141	75
	計	4,189	3,564	103	84	284	154
13時	男	2,118	1,789	67	43	127	92
	女	2,722	2,248	106	67	187	114
	計	4,840	4,037	173	110	314	206
14時	男	2,029	1,676	82	47	158	66
	女	2,527	2,100	91	60	185	91
	計	4,556	3,776	173	107	343	157
15時	男	1,773	1,502	54	38	126	53
	女	2,344	1,944	91	58	185	66
	計	4,117	3,446	145	96	311	119
16時	男	1,830	1,547	62	47	125	49
	女	2,197	1,885	71	39	146	56
	計	4,027	3,432	133	86	271	105
17時	男	1,711	1,464	60	37	102	48
	女	2,093	1,772	88	51	137	45
	計	3,804	3,236	148	88	239	93
18時	男	1,388	1,166	50	34	82	56
	女	1,752	1,490	69	34	99	60
	計	3,140	2,656	119	68	181	116
19時	男	656	656				
	女	763	763				
	計	1,419	1,419				

※線上投票を実施している六連・蓋井投票区についても各時間帯別の投票者数を計上。

(3) 年代別投票者数 (市長選挙)

年代	有権者数	投票者数	投票率
10歳代	4,503	1,393	30.93%
20歳代	19,531	3,461	17.72%
30歳代	23,089	5,875	25.45%
40歳代	32,333	10,253	31.71%
50歳代	30,742	11,700	38.06%
60歳代	35,054	16,316	46.55%
70歳～	71,619	32,365	45.19%
合計	216,871	81,363	37.52%



(4) 期日前投票者数

①市長選挙

日付	本庁	総合支所				支 所													計	累計
		菊川	豊田	豊浦	豊北	彦島	長府	王司	清末	小月	王喜	吉田	勝山	内日	川中	安岡	吉見			
3/8 月	690	58	42	181	67	216	225	70	56	64	47	17	319	18	169	97	56	2,392	2,392	
3/9 火	757	102	70	288	139	347	254	73	77	113	76	26	497	16	206	187	54	3,282	5,674	
3/10 水	875	124	107	326	197	427	366	124	107	141	57	29	600	26	247	266	93	4,112	9,786	
3/11 木	999	130	110	321	205	454	413	72	115	135	84	31	571	26	267	265	107	4,305	14,091	
3/12 金	749	136	133	367	231	371	303	127	103	121	86	39	597	20	259	229	114	3,985	18,076	
3/13 土	1,620	372	163	493	237													2,885	20,961	
計	5,690	922	625	1,976	1,076	1,815	1,561	466	458	574	350	142	2,584	106	1,148	1,044	424	20,961		

②市議会議員補欠選挙

日付	本庁	総合支所				支 所													計	累計
		菊川	豊田	豊浦	豊北	彦島	長府	王司	清末	小月	王喜	吉田	勝山	内日	川中	安岡	吉見			
3/8 月	689	58	42	181	67	216	225	70	56	64	47	17	319	18	168	97	56	2,390	2,390	
3/9 火	757	102	70	288	139	347	254	73	77	113	76	26	496	16	206	187	54	3,281	5,671	
3/10 水	874	124	107	326	196	427	366	124	107	141	57	29	600	26	246	266	93	4,109	9,780	
3/11 木	998	130	110	320	205	454	413	72	115	135	84	31	571	26	267	265	107	4,303	14,083	
3/12 金	749	136	133	367	231	371	303	127	103	121	86	39	597	20	259	228	114	3,984	18,067	
3/13 土	1,619	372	163	493	237													2,884	20,951	
計	5,686	922	625	1,975	1,075	1,815	1,561	466	458	574	350	142	2,583	106	1,146	1,043	424	20,951		

3 開票

(1) 開票所・開始日時

開票所	山口県立下関武道館
開票開始日時	令和3年3月14日午後9時15分から

(2) 選挙長等

選挙長	大森 宏
同職務代理者	中野 善朗

(3) 開票状況

①市長選挙

候補者氏名	22:30	23:00	23:30	23:45	当落
田辺 よし子	10,000	20,000	22,000	22,774	
前田 晋太郎	20,000	50,000	55,000	57,291	当選
得票計	30,000	70,000	77,000	80,065	開票確定時刻
開票率	36.87%	86.03%	94.64%	100%	23:45

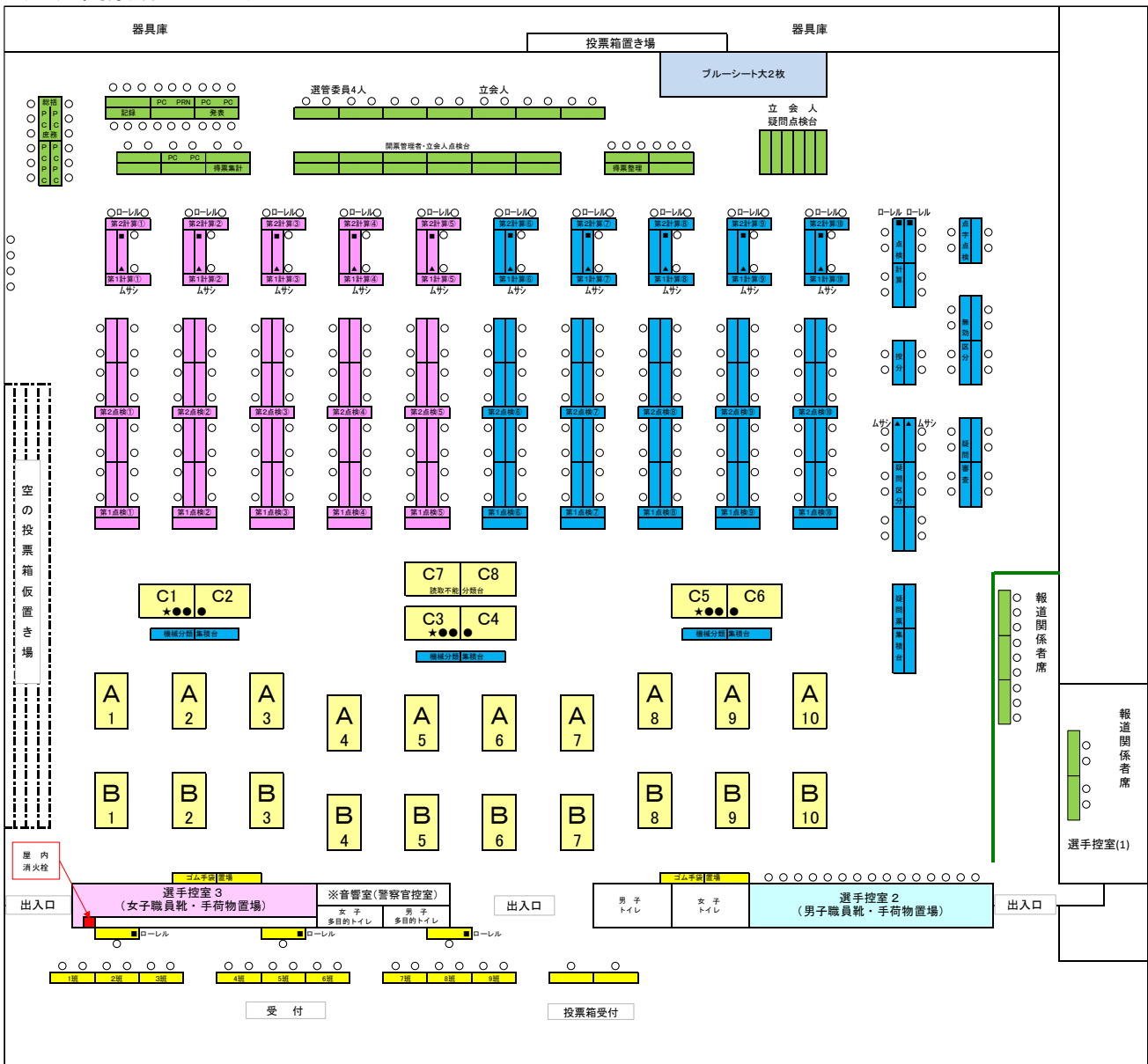
有効投票数	無効投票数	投票総数	不受理総数	持ち帰りその他	投票者総数
80,065	1,295	81,360	1	2	81,363

②市議会議員補欠選挙

候補者氏名	23:30	0:00	0:40	当落
杉村 よしはる	5,000	10,000	12,271	
佐々木 信夫	3,000	3,000	5,012	
下村 ひでき	9,000	20,000	25,228	
江村 卓三	9,000	26,000	31,628	当選
得票計	26,000	59,000	74,139	開票確定時刻
開票率	31.98%	72.56%	100%	0:40

有効投票数	無効投票数	投票総数	不受理総数	持ち帰りその他	投票者総数
74,139	7,167	81,306	1	1	81,308

(4) 開票所レイアウト



4 啓発

実施内容	設置場所等
電光掲示板等	JR 下関駅前、川棚温泉駅前
街頭啓発	コロナウイルス感染症拡大のため中止
マスコミ	ラジオ CM、テレビテロップ（市政だより）
広報車	

5 その他

(1) 気象概況

降水量(mm)			気温(℃)			湿度(%)		風向・風速(m/s)				天気概況		
合計	最大		平均	最高	最低	平均	最小	平均風速	最大風速		最大瞬間風速		昼	夜
	1時間	10分間							風速	風向	風速	風向	(06:00-18:00)	(18:00-翌日06:00)
0.0	0.0	0.0	11.8	16.3	7.7	74	58	2.5	6.2	西	10.3	西	晴時々雨 一時曇	晴

出典：気象庁ウェブサイト-下関地方気象台観測データ