

Ⅲ 参議院山口県選挙区選出議員補欠選挙

1 概要

(1) 候補者

届出 番号	届出 の別	ふりがな 候補者氏名 (通称)	住所	年齢	党派	職業	新現元 の別
1	本人	きたむら つねお 北村 経夫 (北村 つねお)	山口県熊毛郡田布施町	66	自由民主党	自由民主党山口 県参議院選挙区 第三支部長	前
2	本人	かわい きよ 河合 喜代 (かわい きよ)	山口県山口市	61	日本共産党	政党職員	新
3	本人	はらだ しょうた 原田 将大 (へずまりゅう)	山口県防府市	30	NHKと裁判し てる党弁護士法 72条違反で	格闘家	新

2 投票

(1) 投票区別投票者数・投票率

区 分	当日有権者数			期日前投票者数			不在者投票者数			投票所投票者数			投票者数計			投票率		
	男	女	計	男	女	計	男	女	計	男	女	計	男	女	計	男	女	計
東部第1	968	1,217	2,185	141	180	321	6	13	19	146	133	279	293	326	619	30.27%	26.79%	28.33%
東部第2	1,307	1,752	3,059	201	297	498	2	11	13	260	316	576	463	624	1,087	35.42%	35.62%	35.53%
東部第3	810	1,066	1,876	91	150	241	6	11	17	146	186	332	243	347	590	30.00%	32.55%	31.45%
東部第4	932	1,214	2,146	89	144	233	7	9	16	231	264	495	327	417	744	35.09%	34.35%	34.67%
東部第5	1,151	1,596	2,747	143	233	376	5	9	14	220	244	464	368	486	854	31.97%	30.45%	31.09%
東部第6	1,397	1,567	2,964	91	109	200	4	5	9	267	275	542	362	389	751	25.91%	24.82%	25.34%
北部第1	665	805	1,470	50	71	121	2	4	6	155	159	314	207	234	441	31.13%	29.07%	30.00%
北部第2	706	929	1,635	58	85	143	7	10	17	142	136	278	207	231	438	29.32%	24.87%	26.79%
北部第3	1,290	1,625	2,915	91	131	222	4	8	12	292	305	597	387	444	831	30.00%	27.32%	28.51%
北部第4	838	1,016	1,854	76	99	175	5	8	13	196	235	431	277	342	619	33.05%	33.66%	33.39%
北部第5	1,838	2,513	4,351	93	149	242	9	7	16	363	467	830	465	623	1,088	25.30%	24.79%	25.01%
北部第6	1,845	2,337	4,182	121	163	284	20	59	79	392	424	816	533	646	1,179	28.89%	27.64%	28.19%
北部第7	1,410	1,720	3,130	104	129	233	3	13	16	269	311	580	376	453	829	26.67%	26.34%	26.49%
北部第8	1,149	1,406	2,555	56	75	131	12	25	37	268	313	581	336	413	749	29.24%	29.37%	29.32%
北部第9	1,158	1,389	2,547	71	88	159	8	8	16	246	272	518	325	368	693	28.07%	26.49%	27.21%
中部第1	881	1,111	1,992	99	131	230	9	10	19	182	207	389	290	348	638	32.92%	31.32%	32.03%
中部第2	678	835	1,513	90	125	215	2	3	5	117	131	248	209	259	468	30.83%	31.02%	30.93%
中部第3	599	758	1,357	39	47	86	4	4	8	118	146	264	161	197	358	26.88%	25.99%	26.38%
中部第4	685	778	1,463	33	49	82	3	7	10	167	179	346	203	235	438	29.64%	30.21%	29.94%
西部第1	974	1,280	2,254	47	69	116	4	12	16	220	280	500	271	361	632	27.82%	28.20%	28.04%
西部第2	873	955	1,828	75	113	188	4	13	17	111	115	226	190	241	431	21.76%	25.24%	23.58%
西部第3	1,433	1,819	3,252	95	152	247	7	11	18	295	313	608	397	476	873	27.70%	26.17%	26.85%
彦島第1	985	1,216	2,201	85	125	210	5	8	13	183	211	394	273	344	617	27.72%	28.29%	28.03%
彦島第2	829	984	1,813	61	89	150	3	7	10	151	156	307	215	252	467	25.93%	25.61%	25.76%
彦島第3	1,205	1,441	2,646	60	99	159	12	19	31	271	321	592	343	439	782	28.46%	30.46%	29.55%
彦島第4	1,216	1,472	2,688	82	142	224	14	16	30	252	238	490	348	396	744	28.62%	26.90%	27.68%
彦島第5	1,188	1,461	2,649	89	118	207	5	6	11	210	247	457	304	371	675	25.59%	25.39%	25.48%
彦島第6	710	796	1,506	56	72	128	2	2	4	148	180	328	206	254	460	29.01%	31.91%	30.54%
彦島第7	858	1,076	1,934	77	91	168	1	6	7	166	180	346	244	277	521	28.44%	25.74%	26.94%
彦島第8	1,396	1,532	2,928	91	137	228	5	9	14	286	293	579	382	439	821	27.36%	28.66%	28.04%
彦島第9	1,013	1,164	2,177	60	109	169	8	11	19	213	221	434	281	341	622	27.74%	29.30%	28.57%

区 分	当 日 有 権 者 数			期 日 前 投 票 者 数			不 在 者 投 票 者 数			投 票 所 投 票 者 数			投 票 者 数 計			投 票 率		
	男	女	計	男	女	計	男	女	計	男	女	計	男	女	計	男	女	計
六 連	34	46	80	0	1	1	0	0	0	24	30	54	24	31	55	70.59%	67.39%	68.75%
長府第 1	1,543	1,813	3,356	107	159	266	10	19	29	366	403	769	483	581	1,064	31.30%	32.05%	31.70%
長府第 2	1,173	1,432	2,605	106	119	225	6	19	25	303	348	651	415	486	901	35.38%	33.94%	34.59%
長府第 3	864	1,046	1,910	52	74	126	3	9	12	186	225	411	241	308	549	27.89%	29.45%	28.74%
長府第 4	1,517	1,843	3,360	124	191	315	11	55	66	328	370	698	463	616	1,079	30.52%	33.42%	32.11%
長府第 5	383	452	835	48	54	102	1	3	4	60	66	126	109	123	232	28.46%	27.21%	27.78%
長府第 6	1,753	1,941	3,694	84	118	202	7	11	18	449	456	905	540	585	1,125	30.80%	30.14%	30.45%
長府第 7	1,753	2,121	3,874	111	167	278	11	14	25	365	377	742	487	558	1,045	27.78%	26.31%	26.97%
長府第 8	648	773	1,421	60	92	152	1	5	6	150	156	306	211	253	464	32.56%	32.73%	32.65%
長府第 9	1,256	1,410	2,666	96	135	231	14	26	40	257	260	517	367	421	788	29.22%	29.86%	29.56%
王司第 1	554	622	1,176	35	39	74	5	4	9	139	161	300	179	204	383	32.31%	32.80%	32.57%
王司第 2	908	1,010	1,918	53	54	107	9	13	22	203	243	446	265	310	575	29.19%	30.69%	29.98%
王司第 3	1,523	1,786	3,309	69	97	166	5	5	10	340	390	730	414	492	906	27.18%	27.55%	27.38%
清 末	2,494	2,731	5,225	239	265	504	12	14	26	501	520	1,021	752	799	1,551	30.15%	29.26%	29.68%
小 月	2,651	2,980	5,631	236	270	506	15	13	28	585	622	1,207	836	905	1,741	31.54%	30.37%	30.92%
王喜第 1	833	921	1,754	70	78	148	16	16	32	220	222	442	306	316	622	36.73%	34.31%	35.46%
王喜第 2	657	418	1,075	83	52	135	9	6	15	166	120	286	258	178	436	39.27%	42.58%	40.56%
吉 田	573	625	1,198	51	42	93	5	5	10	168	162	330	224	209	433	39.09%	33.44%	36.14%
勝山第 1	2,324	2,592	4,916	172	197	369	4	8	12	468	513	981	644	718	1,362	27.71%	27.70%	27.71%
勝山第 2	194	239	433	20	18	38	2	5	7	45	47	92	67	70	137	34.54%	29.29%	31.64%
勝山第 3	2,446	2,667	5,113	248	282	530	17	19	36	374	369	743	639	670	1,309	26.12%	25.12%	25.60%
勝山第 4	1,254	1,415	2,669	83	113	196	19	22	41	259	270	529	361	405	766	28.79%	28.62%	28.70%
勝山第 5	1,422	1,636	3,058	119	156	275	5	5	10	342	329	671	466	490	956	32.77%	29.95%	31.26%
勝山第 6	2,458	2,593	5,051	181	216	397	8	5	13	422	429	851	611	650	1,261	24.86%	25.07%	24.97%
内日第 1	191	240	431	26	20	46	2	1	3	54	71	125	82	92	174	42.93%	38.33%	40.37%
内日第 2	243	312	555	19	25	44	0	1	1	81	78	159	100	104	204	41.15%	33.33%	36.76%
川中第 1	2,905	3,453	6,358	176	237	413	7	15	22	674	745	1,419	857	997	1,854	29.50%	28.87%	29.16%
川中第 2	1,886	2,145	4,031	156	156	312	9	4	13	395	385	780	560	545	1,105	29.69%	25.41%	27.41%
川中第 3	1,038	1,213	2,251	63	79	142	1	8	9	181	195	376	245	282	527	23.60%	23.25%	23.41%
川中第 4	1,344	1,577	2,921	61	90	151	7	7	14	259	262	521	327	359	686	24.33%	22.76%	23.49%
川中第 5	1,301	1,567	2,868	43	66	109	5	3	8	240	276	516	288	345	633	22.14%	22.02%	22.07%
川中第 6	2,258	2,615	4,873	148	163	311	3	8	11	443	441	884	594	612	1,206	26.31%	23.40%	24.75%
川中第 7	1,328	1,569	2,897	70	97	167	4	11	15	317	356	673	391	464	855	29.44%	29.57%	29.51%

区 分	当 日 有 権 者 数			期 日 前 投 票 者 数			不 在 者 投 票 者 数			投 票 所 投 票 者 数			投 票 者 数 計			投 票 率		
	男	女	計	男	女	計	男	女	計	男	女	計	男	女	計	男	女	計
安岡第1	2,145	2,608	4,753	153	210	363	18	32	50	372	448	820	543	690	1,233	25.31%	26.46%	25.94%
安岡第2	1,961	2,406	4,367	136	199	335	9	26	35	352	397	749	497	622	1,119	25.34%	25.85%	25.62%
安岡第3	1,344	1,529	2,873	141	158	299	4	3	7	265	247	512	410	408	818	30.51%	26.68%	28.47%
吉見第1	1,324	1,398	2,722	128	136	264	8	19	27	308	318	626	444	473	917	33.53%	33.83%	33.69%
吉見第2	667	655	1,322	64	45	109	98	88	186	113	124	237	275	257	532	41.23%	39.24%	40.24%
吉 母	293	358	651	16	19	35	1	1	2	70	97	167	87	117	204	29.69%	32.68%	31.34%
蓋 井	38	34	72	4	0	4	1	0	1	29	22	51	34	22	56	89.47%	64.71%	77.78%
旧下関 計	84,468	99,621	184,089	6,466	8,460	14,926	560	872	1,432	17,556	19,008	36,564	24,582	28,340	52,922	29.10%	28.45%	28.75%
菊川第1	636	775	1,411	49	63	112	1	3	4	149	164	313	199	230	429	31.29%	29.68%	30.40%
菊川第2	503	564	1,067	50	63	113	0	1	1	142	133	275	192	197	389	38.17%	34.93%	36.46%
菊川第3	1,317	1,539	2,856	120	149	269	5	11	16	352	373	725	477	533	1,010	36.22%	34.63%	35.36%
菊川第4	443	530	973	61	69	130	3	9	12	113	120	233	177	198	375	39.95%	37.36%	38.54%
菊川 計	2,899	3,408	6,307	280	344	624	9	24	33	756	790	1,546	1,045	1,158	2,203	36.05%	33.98%	34.93%
豊田第1	94	167	261	10	18	28	6	9	15	40	52	92	56	79	135	59.57%	47.31%	51.72%
豊田第2	52	47	99	6	6	12	4	0	4	25	22	47	35	28	63	67.31%	59.57%	63.64%
豊田第3	64	84	148	5	10	15	0	0	0	33	40	73	38	50	88	59.38%	59.52%	59.46%
豊田第4	33	40	73	5	8	13	0	0	0	19	19	38	24	27	51	72.73%	67.50%	69.86%
豊田第5	65	68	133	11	10	21	0	1	1	37	36	73	48	47	95	73.85%	69.12%	71.43%
豊田第6	176	183	359	23	21	44	2	0	2	58	60	118	83	81	164	47.16%	44.26%	45.68%
豊田第7	170	202	372	14	20	34	1	3	4	61	68	129	76	91	167	44.71%	45.05%	44.89%
豊田第8	727	826	1553	87	119	206	9	7	16	205	230	435	301	356	657	41.40%	43.10%	42.31%
豊田第9	128	138	266	23	35	58	1	0	1	46	39	85	70	74	144	54.69%	53.62%	54.14%
豊田第10	173	185	358	21	21	42	1	1	2	47	48	95	69	70	139	39.88%	37.84%	38.83%
豊田第11	110	124	234	15	16	31	0	0	0	41	39	80	56	55	111	50.91%	44.35%	47.44%
豊田第12	177	205	382	21	35	56	1	0	1	38	37	75	60	72	132	33.90%	35.12%	34.55%
豊田 計	1,969	2,269	4,238	241	319	560	25	21	46	650	690	1,340	916	1,030	1,946	46.52%	45.39%	45.92%
宇賀第1	89	135	224	19	26	45	1	1	2	24	28	52	44	55	99	49.44%	40.74%	44.20%
宇賀第2	22	29	51	2	2	4	0	1	1	15	22	37	17	25	42	77.27%	86.21%	82.35%
宇賀第3	349	468	817	31	48	79	1	5	6	98	113	211	130	166	296	37.25%	35.47%	36.23%
小串第1	310	378	688	43	51	94	1	5	6	61	81	142	105	137	242	33.87%	36.24%	35.17%
小串第2	453	578	1031	32	34	66	2	9	11	141	185	326	175	228	403	38.63%	39.45%	39.09%
川棚第1	654	783	1437	73	108	181	9	18	27	158	171	329	240	297	537	36.70%	37.93%	37.37%
川棚第2	255	302	557	33	40	73	3	1	4	47	56	103	83	97	180	32.55%	32.12%	32.32%

区 分	当日有権者数			期日前投票者数			不在者投票者数			投票所投票者数			投票者数計			投票率		
	男	女	計	男	女	計	男	女	計	男	女	計	男	女	計	男	女	計
川棚第3	155	167	322	21	30	51	0	2	2	58	53	111	79	85	164	50.97%	50.90%	50.93%
川棚第4	348	396	744	47	40	87	2	1	3	81	92	173	130	133	263	37.36%	33.59%	35.35%
川棚第5	889	1048	1937	103	134	237	2	10	12	149	159	308	254	303	557	28.57%	28.91%	28.76%
川棚第6	304	348	652	26	38	64	2	1	3	65	65	130	93	104	197	30.59%	29.89%	30.21%
黒井第1	661	831	1492	50	69	119	2	5	7	168	199	367	220	273	493	33.28%	32.85%	33.04%
黒井第2	164	162	326	14	22	36	1	1	2	35	29	64	50	52	102	30.49%	32.10%	31.29%
黒井第3	289	304	593	29	46	75	0	2	2	51	58	109	80	106	186	27.68%	34.87%	31.37%
黒井第4	737	855	1592	56	60	116	3	3	6	217	246	463	276	309	585	37.45%	36.14%	36.75%
黒井第5	318	357	675	21	38	59	1	2	3	102	112	214	124	152	276	38.99%	42.58%	40.89%
室 津	530	590	1120	50	58	108	2	4	6	166	194	360	218	256	474	41.13%	43.39%	42.32%
豊浦 計	6,527	7,731	14,258	650	844	1,494	32	71	103	1,636	1,863	3,499	2,318	2,778	5,096	35.51%	35.93%	35.74%
田耕第1	295	380	675	70	79	149	3	10	13	69	73	142	142	162	304	48.14%	42.63%	45.04%
田耕第2	76	78	154	11	16	27	0	1	1	33	27	60	44	44	88	57.89%	56.41%	57.14%
滝部第1	676	835	1511	97	118	215	6	16	22	165	201	366	268	335	603	39.64%	40.12%	39.91%
滝部第2	151	181	332	23	38	61	3	3	6	29	42	71	55	83	138	36.42%	45.86%	41.57%
神玉第1	254	315	569	16	23	39	2	6	8	63	93	156	81	122	203	31.89%	38.73%	35.68%
神玉第2	232	304	536	35	43	78	1	3	4	50	51	101	86	97	183	37.07%	31.91%	34.14%
神玉第3	184	199	383	19	21	40	2	1	3	54	62	116	75	84	159	40.76%	42.21%	41.51%
神田第1	123	156	279	16	23	39	0	0	0	42	50	92	58	73	131	47.15%	46.79%	46.95%
神田第2	189	232	421	20	33	53	0	4	4	48	55	103	68	92	160	35.98%	39.66%	38.00%
神田第3	184	228	412	16	23	39	3	1	4	46	72	118	65	96	161	35.33%	42.11%	39.08%
角島第1	139	140	279	6	3	9	0	0	0	53	70	123	59	73	132	42.45%	52.14%	47.31%
角島第2	156	174	330	6	8	14	1	1	2	64	77	141	71	86	157	45.51%	49.43%	47.58%
阿川第1	339	402	741	25	35	60	3	5	8	98	110	208	126	150	276	37.17%	37.31%	37.25%
阿川第2	93	119	212	7	13	20	0	1	1	29	37	66	36	51	87	38.71%	42.86%	41.04%
栗野第1	96	123	219	27	25	52	0	1	1	29	40	69	56	66	122	58.33%	53.66%	55.71%
栗野第2	232	251	483	27	28	55	3	3	6	87	104	191	117	135	252	50.43%	53.78%	52.17%
豊北 計	3,419	4,117	7,536	421	529	950	27	56	83	959	1,164	2,123	1,407	1,749	3,156	41.15%	42.48%	41.88%
合計	99,282	117,146	216,428	8,058	10,496	18,554	653	1,044	1,697	21,557	23,515	45,072	30,268	35,055	65,323	30.49%	29.92%	30.18%
在外	60	87	147	0	0	0	0	0	0	0	0	0	2	3	5	3.33%	3.45%	3.40%
総合計	99,342	117,233	216,575	8,058	10,496	18,554	653	1,044	1,697	21,557	23,515	45,072	30,270	35,058	65,328	30.47%	29.90%	30.16%

(2) 時間別投票者数

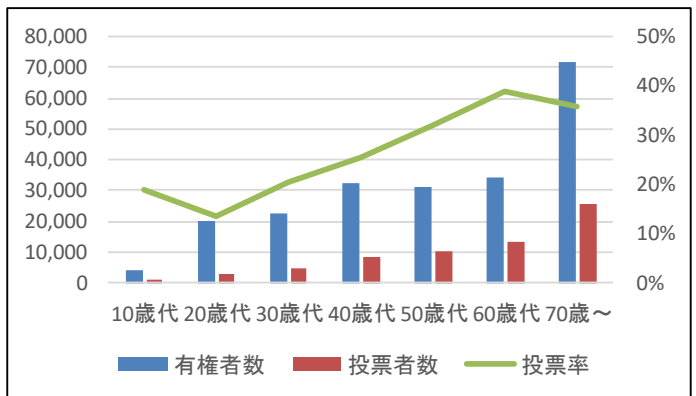
集計時刻		合計 (累計)					
		旧下関	菊川	豊田	豊浦	豊北	
8時	男	1,300	991	42	56	119	92
	女	832	603	29	29	93	78
	計	2,132	1,594	71	85	212	170
9時	男	3,190	2,381	114	133	320	242
	女	2,539	1,802	87	106	307	237
	計	5,729	4,183	201	239	627	479
10時	男	6,034	4,598	224	238	575	399
	女	5,664	4,191	185	234	584	470
	計	11,698	8,789	409	472	1,159	869
11時	男	8,953	6,984	316	291	823	539
	女	9,061	6,920	310	317	872	642
	計	18,014	13,904	626	608	1,695	1,181
12時	男	11,159	8,821	391	365	967	615
	女	11,700	9,106	400	399	1,048	747
	計	22,859	17,927	791	764	2,015	1,362
13時	男	12,652	10,075	452	403	1,054	668
	女	13,343	10,471	465	432	1,161	814
	計	25,995	20,546	917	835	2,215	1,482
14時	男	14,252	11,391	517	451	1,170	723
	女	15,213	11,987	532	493	1,306	895
	計	29,465	23,378	1,049	944	2,476	1,618
15時	男	15,678	12,570	567	501	1,260	780
	女	16,887	13,374	591	540	1,423	959
	計	32,565	25,944	1,158	1,041	2,683	1,739
16時	男	16,965	13,641	613	542	1,345	824
	女	18,501	14,738	638	594	1,524	1,007
	計	35,466	28,379	1,251	1,136	2,869	1,831
17時	男	18,521	14,914	673	584	1,457	893
	女	20,177	16,128	692	633	1,641	1,083
	計	38,698	31,042	1,365	1,217	3,098	1,976
18時	男	20,037	16,177	718	629	1,569	944
	女	21,891	17,554	747	672	1,775	1,143
	計	41,928	33,731	1,465	1,301	3,344	2,087
19時	男	21,068	17,067	756	650	1,636	959
	女	23,005	18,498	790	690	1,863	1,164
	計	44,073	35,565	1,546	1,340	3,499	2,123
20時	男	21,557	17,556				
	女	23,515	19,008				
	計	45,072	36,564				

集計時刻		合計 (時間別)					
		旧下関	菊川	豊田	豊浦	豊北	
7時	男	1,300	991	42	56	119	92
	女	832	603	29	29	93	78
	計	2,132	1,594	71	85	212	170
8時	男	1,890	1,390	72	77	201	150
	女	1,707	1,199	58	77	214	159
	計	3,597	2,589	130	154	415	309
9時	男	2,844	2,217	110	105	255	157
	女	3,125	2,389	98	128	277	233
	計	5,969	4,606	208	233	532	390
10時	男	2,919	2,386	92	53	248	140
	女	3,397	2,729	125	83	288	172
	計	6,316	5,115	217	136	536	312
11時	男	2,206	1,837	75	74	144	76
	女	2,639	2,186	90	82	176	105
	計	4,845	4,023	165	156	320	181
12時	男	1,493	1,254	61	38	87	53
	女	1,643	1,365	65	33	113	67
	計	3,136	2,619	126	71	200	120
13時	男	1,600	1,316	65	48	116	55
	女	1,870	1,516	67	61	145	81
	計	3,470	2,832	132	109	261	136
14時	男	1,426	1,179	50	50	90	57
	女	1,674	1,387	59	47	117	64
	計	3,100	2,566	109	97	207	121
15時	男	1,287	1,071	46	41	85	44
	女	1,614	1,364	47	54	101	48
	計	2,901	2,435	93	95	186	92
16時	男	1,556	1,273	60	42	112	69
	女	1,676	1,390	54	39	117	76
	計	3,232	2,663	114	81	229	145
17時	男	1,516	1,263	45	45	112	51
	女	1,714	1,426	55	39	134	60
	計	3,230	2,689	100	84	246	111
18時	男	1,031	890	38	21	67	15
	女	1,114	944	43	18	88	21
	計	2,145	1,834	81	39	155	36
19時	男	489	489				
	女	510	510				
	計	999	999				

※繰上投票を実施している六連・蓋井投票区についても各時間帯別の投票者数を計上。

(3) 年代別投票者数

年代	有権者数	投票者数	投票率
10歳代	4,312	819	18.99%
20歳代	19,846	2,690	13.55%
30歳代	22,720	4,600	20.25%
40歳代	32,089	8,174	25.47%
50歳代	31,152	9,945	31.92%
60歳代	34,242	13,343	38.97%
70歳～	72,067	25,752	35.73%
合計	216,428	65,323	30.18%



(4) 期日前投票者数

日付	本庁	総合支所				支 所												計	累計	
		菊川	豊田	豊浦	豊北	彦島	長府	王司	清末	小月	王喜	吉田	勝山	内日	川中	安岡	吉見			
10/8	金	213																	213	213
10/9	土	215																	215	428
10/10	日	141																	141	569
10/11	月	257																	257	826
10/12	火	253																	253	1,079
10/13	水	240																	240	1,319
10/14	木	225																	225	1,544
10/15	金	279																	279	1,823
10/16	土	205																	205	2,028
10/17	日	212																	212	2,240
10/18	月	274	91	90	230	113	312	274	71	62	72	33	3	340	11	150	166	55	2,347	4,587
10/19	火	278	63	74	236	131	260	237	70	63	81	30	18	380	16	151	122	49	2,259	6,846
10/20	水	603	92	81	232	132	301	219	62	89	108	55	11	368	14	155	172	74	2,768	9,614
10/21	木	946	88	106	261	159	317	261	56	80	98	52	17	429	16	191	173	56	3,306	12,920
10/22	金	987	124	100	280	146	270	278	70	94	111	72	27	457	27	141	167	80	3,431	16,351
10/23	土	1,323	245	132	313	190													2,203	18,554
計		6,651	703	583	1,552	871	1,460	1,269	329	388	470	242	76	1,974	84	788	800	314	18,554	

3 開票

(1) 開票所・開始日時

開票所	下関市体育館
開票開始日時	令和3年10月24日午後9時15分から

(2) 選挙長等

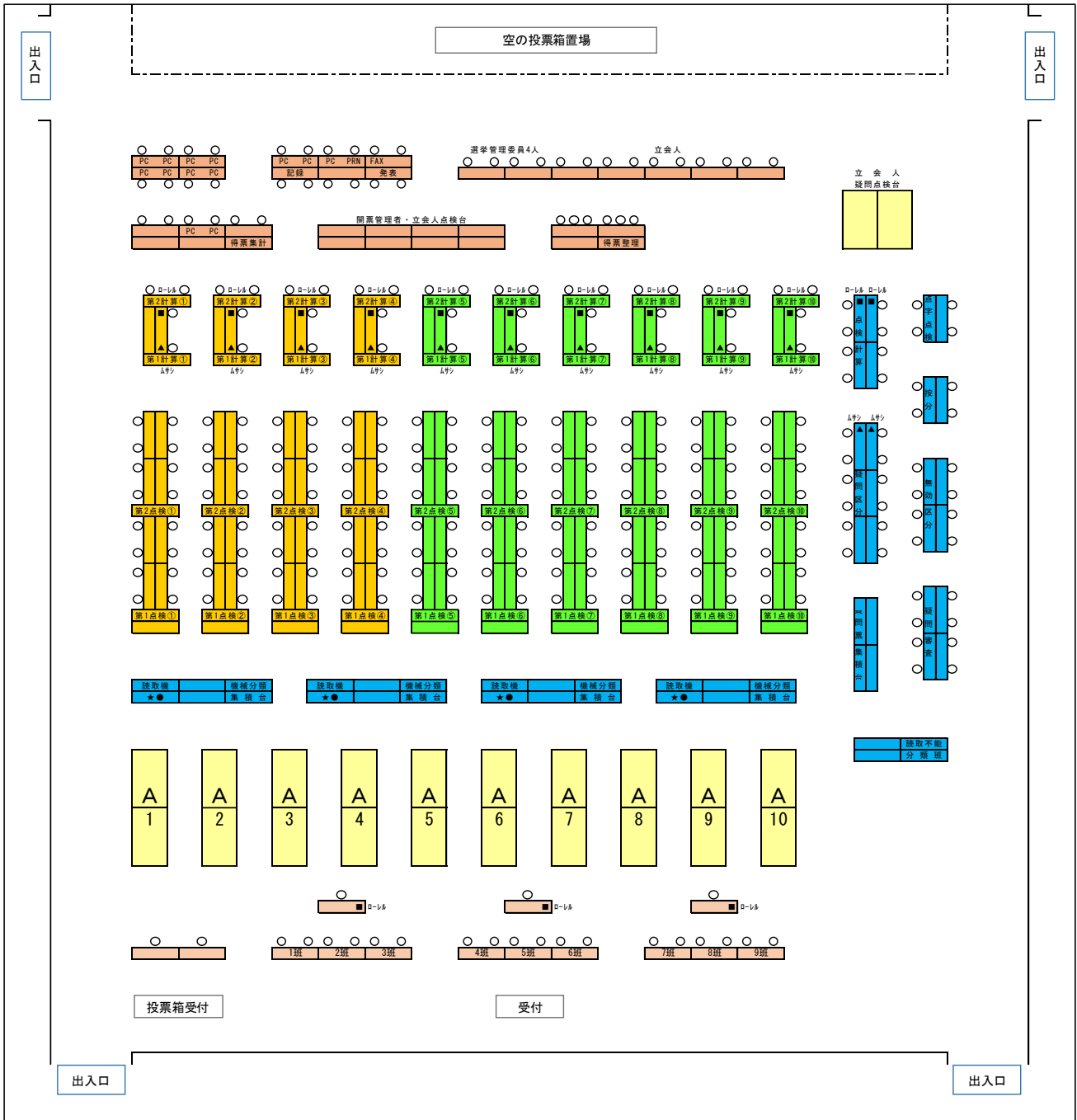
選挙長	大森 宏
同職務代理者	中野 善朗

(3) 開票状況

候補者氏名	22:00	22:30	23:35	山口県総計	当落
北村 つねお	20,000	44,088	45,255	307,894	当選
かわい きよ	5,500	16,819	17,027	92,532	
へずまりゅう	1,000	1,042	1,222	6,809	
得票計	26,500	61,949	63,504	407,235	開票確定時刻
開票率	40.57%	94.83%	100%		23:35

有効投票数	無効投票数	投票総数	不受理総数	持ち帰りその他	投票者総数
63,504	1,822	65,326	2	0	65,328

(4) 開票所レイアウト



4 啓発

実施内容	設置場所等
電光掲示板等	JR 下関駅前、川棚温泉駅前
街頭啓発	コロナウイルス感染症拡大のため中止
マスコミ	ラジオ CM
広報車	

5 その他

(1) 気象概況

降水量(mm)			気温(℃)			湿度(%)		風向・風速(m/s)				天気概況		
合計	最大		平均	最高	最低	平均	最小	平均 風速	最大風速		最大瞬間風速		昼	夜
	1時間	10分間							風速	風向	風速	風向	(06:00- 18:00)	(18:00- 翌日06:00)
--	--	--	16.2	19.2	13.5	57	42	2.1	3.8	東北東	7.1	東	曇時々晴	曇

出典：気象庁ウェブサイト-下関地方気象台観測データ

(2) 関連ウェブサイト

山口県 令和3年10月24日執行 参議院山口県選挙区選出議員補欠選挙の投開票の状況

<https://www.pref.yamaguchi.lg.jp/soshiki/176/102601.html>